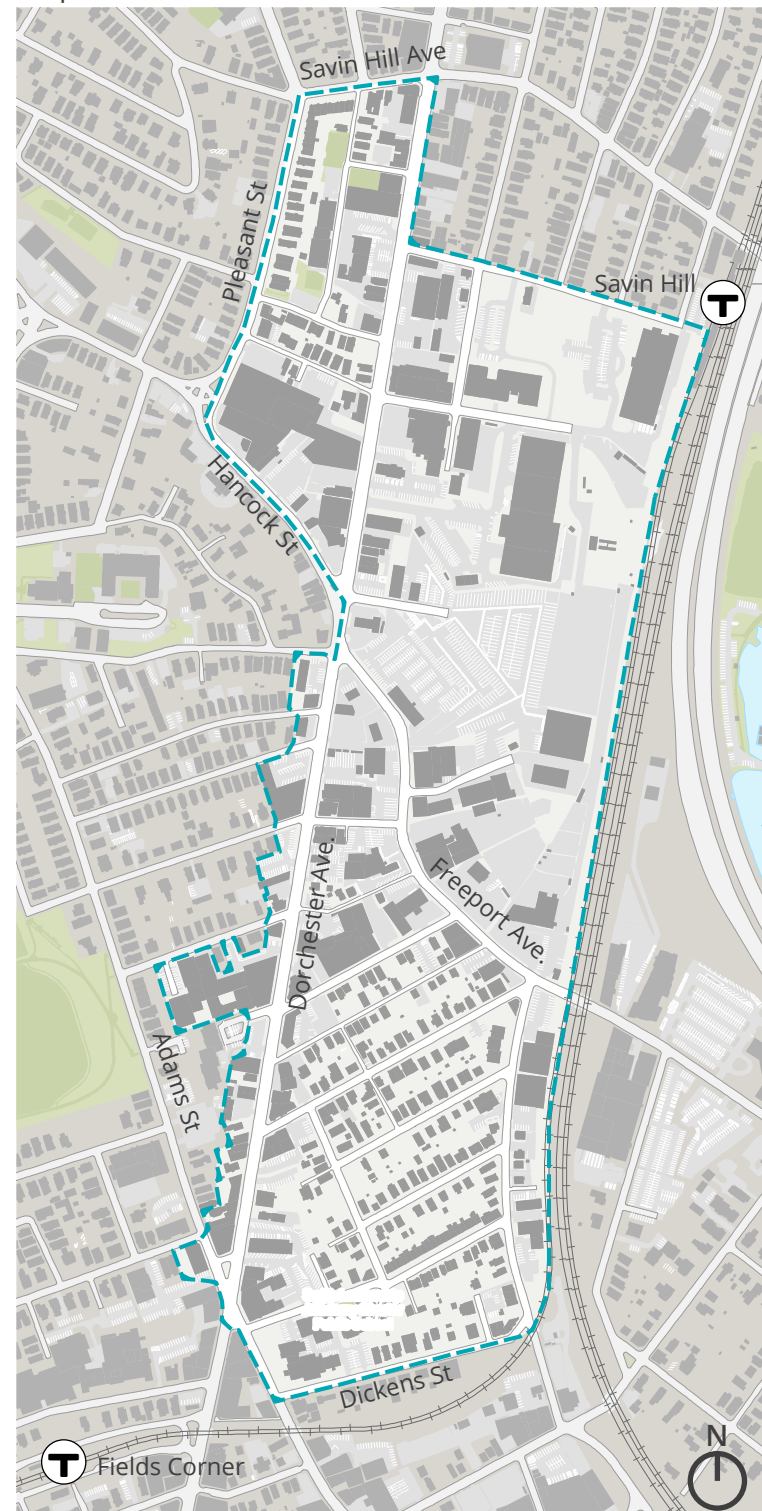




Pamódi PLAN: Glover's Corner?

Objetivus di Studu: Kria un vizon, ku kumunidade, ki ta stabelese orientasons pa kria un planu abranjenti ki ta informa nóvu zoniamentu pa orienta dizenvolviméntu futuru.

Mapa di Ária di Studu ——— Limiti di Ária di Studu



PLAN: Glover's Corner

é un oportunitadi pa kumunidade y Kámara Munisipal (Sidadi) di Boston pensa stratéjikamenti sobri futuru di Glover's Corner. Djuntu, nu ta ben splora módi ki nu pode **prezerva, midjora, y krese.**

Prende más

Na internéti bit.ly/PlanGlovers

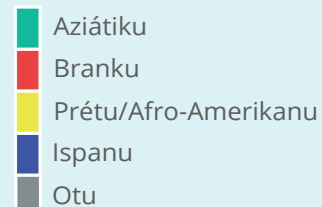
Partilha [#PlanGlovers](https://twitter.com/BostonPlans)
[@BostonPlans](https://twitter.com/BostonPlans)

Kontata-nu viktorija.abolina@boston.gov
cecilia.nardi@boston.gov



Diversidadi

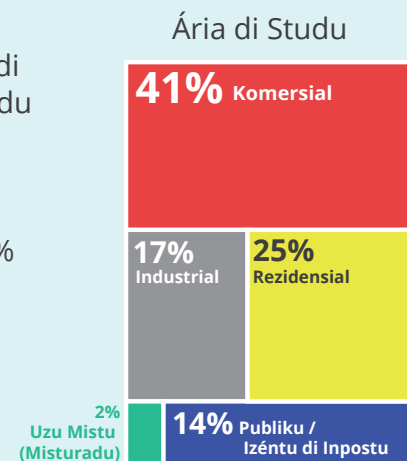
Kumunidades kulturalmenti y ikonómikamenti diferenti ta mora na Glover's Corner y na Dorchester.



Uzu di Terenu

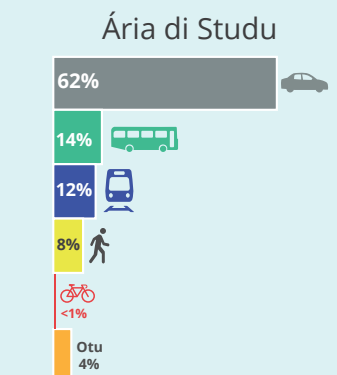
Kel parti di zóna déntu di Ária di Studu sta ominadu pa uzu industrial y komersial di terenu.

Uzu rezidensial é só 25% di ária total di terenu.



Transpórti

62% di rezidentis di kel zóna li ta uza ses karu pa bai pa trabadju, enkuantu ki ménu di metadi di tudu rezidentis di Boston ta uza ses karu pa bai pa trabadju.



Sources: Land Use; Assessing FY'16. Race & Ethnicity. Journey To Work; U.S. Census Bureau, 2011-2015 American Community Survey, BPDA Research Division Analysis.



Kronolojia di Planiaméntu



Workshops (siminárius) na Futuru

Otonu / Invérnu di 2017 – 2018

Fika aténtu a prósimus workshop sobri kes tópiiku li, sima nu ta kontinua kel dibati.

- Pesoas y Ekuidadi
- Benefísius pa Kumunidade
- Karater di Zóna
- Dumínio Públiku y Spasu Abértu
- Skódjas di Abitason
- Enprégu (trabadju), Negósius, y Oportunitadís
- Mobilidadi y Konetividadi
- Anbienti y Klima

Kuzé ki Nu Obi

Na últimos mês, Ekipa di Planiaméntu Kumunitáriu uza atividádis prátiiku pa nkuadra dibatis ku rezidentis y ménbrus di kumunidade pa kria un vizon di zóna pa Ária di Studu di PLAN: Glover's Corner.

Metodolojia di Priorizason

Funshonárius rijista kumentáriu di workshop y rizumi-s na tópiikus rekorenti. Kor ta reprizenta sais tema di planiaméntu. Tamanhu di sírkulu sta rilasionadu ku númeru di kumentáriu ki resebedu pa kada tópiiku.

- Karater di Zóna
- Mobilidadi y Konetividadi
- Abitason (kazas)
- Trabadjus y Negósius
- Spasu Públiku y Spasu Abértu
- Anbienti y Mudansa di Klima

Ménus Más
Rispóstas Rispóstas

Kuzé ki Nu Faze

What is your question?

Help shape the conversation. What questions should shape the PLAN: Glover's Corner planning effort?

What is your question about?

- transportation & mobility
- environment & climate change
- housing & affordability
- neighborhood character
- parks & public space
- other

PLAN: Glover's Corner Visioning Workshop

Select Your Top Priorities

Neighborhood Character	Mobility and Transportation	Environment and Climate Change	Housing	Jobs and Businesses	Public Realm and Open Space	Other
1	2	3	4	5	6	7

Kanpanha di Purguntas y Workshop di Vizon

PLAN: Glover's Corner
Preserve. Enhance. Grow.

Starting the Conversation

What questions should shape the PLAN: Glover's Corner planning effort?

PLAN: Glover's Corner
Preserve. Enhance. Grow.

Housing & Neighborhood Character

Current Conditions

Future Conditions

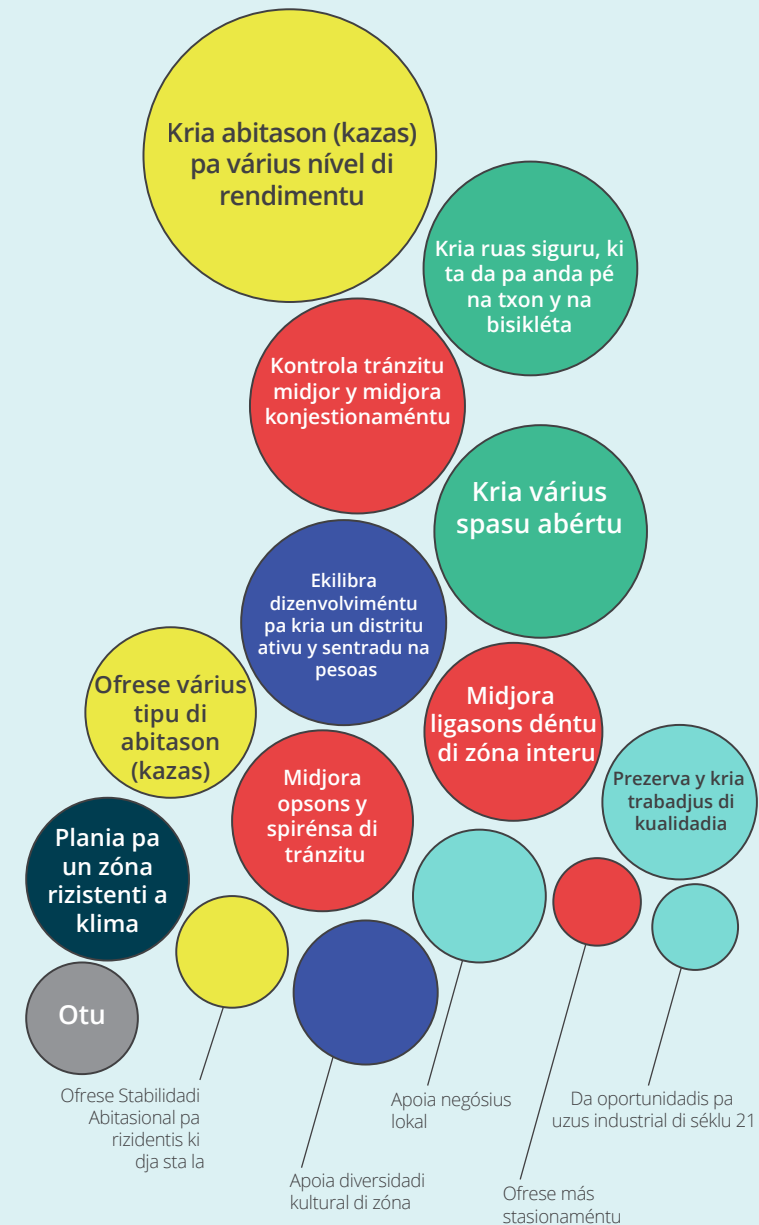
Kaza Abértu y Workshop di Planiaméntu



Kaza Abértu y Partisipason Inisial di Kumunidade

Ménbrus di kumunidade manda kuazi 200 purgunta y kumentáriu sobri un monti di tema inpurtanti na Ária di Studu, pa djuda informa kumésu di iniciativa di planiaméntu.

Tópiikus Emerjenti



Workshop di Vizon

Duranti nos pruméru workshop di vizon, partisipantis analiza kes kondison ki izisti gósi na zóna y trabadja pa identifika prioridadi.

Prioridadi Más Altu

Kria abitason pa várius nível di rendiméntu

Plania pa un zóna rizistenti a klima

Otus Prioridadi Prinsipal

Kria ruas siguru, ki ta da pa anda pé na txon y na bisikléta

Prezerva y kria trabadjus di kualidadi

Midjora opsons di tránzitu y ligasons na zóna

Apoia negósius lokal

Apoia diversidadi kultural di zóna

Kria un pa kria un distritu ativu y sentradu na pesoas através di dizenvolviméntu



Workshop di Planiaméntu

Workshop di Planiaméntu konsentra na kualidadi di zóna, inkluidu se pontus fórti y pontus fraku. Tanbe nu papia sobri kuzé ki rezidentis ta odja na orizonti, prinsipalmenti kuzas ki es ta konsidera oportunidadi ó amiasas.

Pontu Fórti

Un kondison ó karakterístika ki ta da zóna más valor

- Diversidadi kultural y ikonómiku
- Kruzaméntus di Dorchester
- Tránzitu pértu di linha burmedju (red line)
- Ristorantis y sirvisus lokal kulturalmenti diversu

Pontu Fraku

Un kondison ó karakterístika ki sta falta na zóna

- Falta di arvis, spasu verdi, y lugaris pa riuni (djunta)
- Tránzitu y konjestionaméntu
- Insiguru y difisil pa anda pé na txon y na bisikléta
- Falta di asésu a fasilidadi sentral

Oportunidadi

Un posibilidadi ki pode midjora zóna ó pruveta un pontu fórti ki dja izisti la

- Más opson di moradia, asesível (na bon préssu) pa rezidentis diversu
- Más parki y spasu abértu
- Ruas más siguru pa anda pé na txon y na bisikléta
- Nóvus trabadju y oportunidadi pa faze karera

Amiasa

Un kuza ki pode ten inpaktu negatibu na zóna na futuro

- Subida di préssu di rénda y pesoas ta muda
- Más tránzitu y konjestionaméntu
- Isésu di dizenvolviméntu ki ka ta nkaxa na karakter di dizenvolviméntu
- Txeia kauzadu pa tenpestadis y subida di nível di mar