



PLAN

Dorchester
Glover's Corner

HỘI THẢO VỀ DI CHUYỂN VÀ KẾT NỐI

Ngày 29 tháng 11, năm 2017

NHÓM LẬP KẾ HOẠCH CỦA THÀNH PHỐ

Boston Planning and Development Agency

Thị Trường địa ốc Phân tích/khả năng kinh tế – Tư vấn

Nhà cửa – Văn phòng Phát triển của thành phố, cơ quan nhà ở Boston, Văn phòng vì sự công bằng về nhà ở

Imagine Boston 2030 – Văn phòng Thị Trường

Phát triển kinh tế – Văn phòng phát triển kinh tế, Văn phòng phát triển kinh doanh

Tài chính công cộng – Kho bạc, Đánh giá, Phát triển kinh tế & Công ty cổ phần công nghiệp

Phương tiện công cộng – Trường công Boston, Thư viện Boston, Sở Cảnh sát Boston, Sở Phòng cháy chữa cháy Boston, cơ quan Quản lý nhà ở và xây dựng

Không gian mở - Công viên và công trình giải trí

Văn hóa và nghệ thuật – Hội đồng nghệ thuật

Giao thông công cộng– MBTA

Giao thông – Boston Sở Giao thông, Chương trình xe đạp Boston

Việc công – Các sở, Ủy Ban Cải tiến dịch vụ công

Nước – Ủy ban dịch vụ Nước và hệ thống thoát nước

Môi trường/ Tính bền vững/ Biến đổi khí hậu – Sở Môi trường, Ủy ban Cột mốc đất đai Y tế công cộng Boston

Trung tâm sinh hoạt Gia đình và Trẻ vị thành niên

Ủy ban Dịch vụ Người già

Ủy ban Dịch vụ cho người Khuyết tật

CHƯƠNG TRÌNH

- 1 Những điều chúng ta đã nghe
- 2 Go Boston 2030
- 3 Tại sao phải lập kế hoạch về giao thông?
- 4 Thực trạng giao thông
- 5 Bài tập Lập kế hoạch



PLAN: Glover's Corner Dorchester

Bảo toàn, củng cố, và phát triển



TỔNG QUAN VỀ QUÁ TRÌNH LẬP KẾ HOẠCH

Tháng 2 năm 2017 : Câu hỏi về chương trình

Ngày 8 tháng 3 năm 2017 : Buổi giới thiệu về chương trình

Tháng 4 năm 2017: Chuyển đi bộ và xe đạp

Ngày 18 tháng 5 năm 2017: Hội thảo về viễn cảnh khu phố

Ngày 15 tháng 6 năm 2017: làm việc với tư vấn giao thông

Ngày 28 tháng 6 năm 2017: Hội thảo lập kế hoạch

Tháng 7 năm 2017: Chốt nhóm tư vấn

Ngày 25 tháng 10 năm 2017: Hội thảo về sử dụng đất

Ngày 29 tháng 11 năm 2017 : Hội thảo về giao thông

Ngày 10 tháng 1 năm 2018 Việt làm và nhà cửa Hội thảo : Phần I

Tháng 2 năm 2018: Việt làm và nhà cửa Hội thảo : Phần II

Tháng 3, 2018 : Hội thảo lập kế hoạch Hội thảo Sử dụng đất



Chuyển đi bộ, Tháng 4 năm 2017



Hội thảo lập kế hoạch, Ngày 28 tháng 6 năm 2017:

1

Những điều chúng ta đã nghe



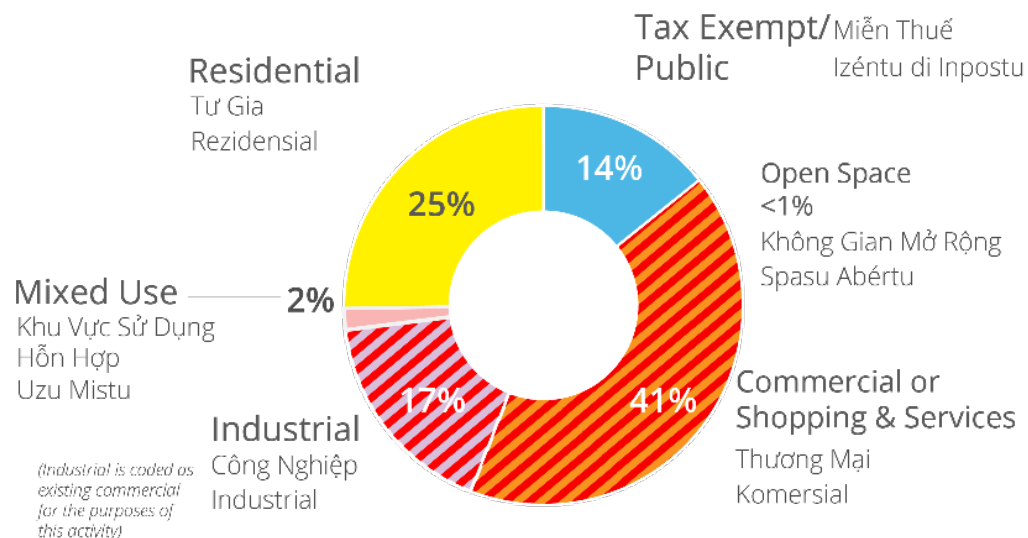
Glover's Corner Hội thảo về sử dụng đất

HOẠT ĐỘNG LẬP KẾ HOẠCH

Ngày 25 tháng 10 năm 2017 Hội thảo

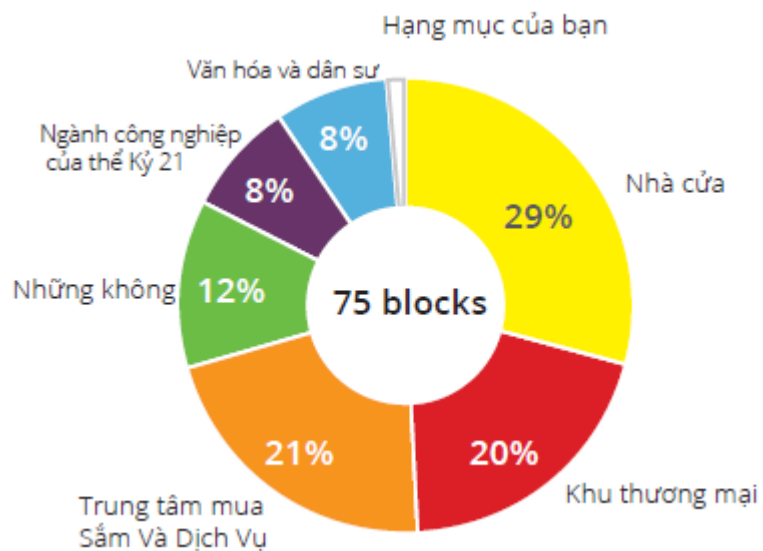
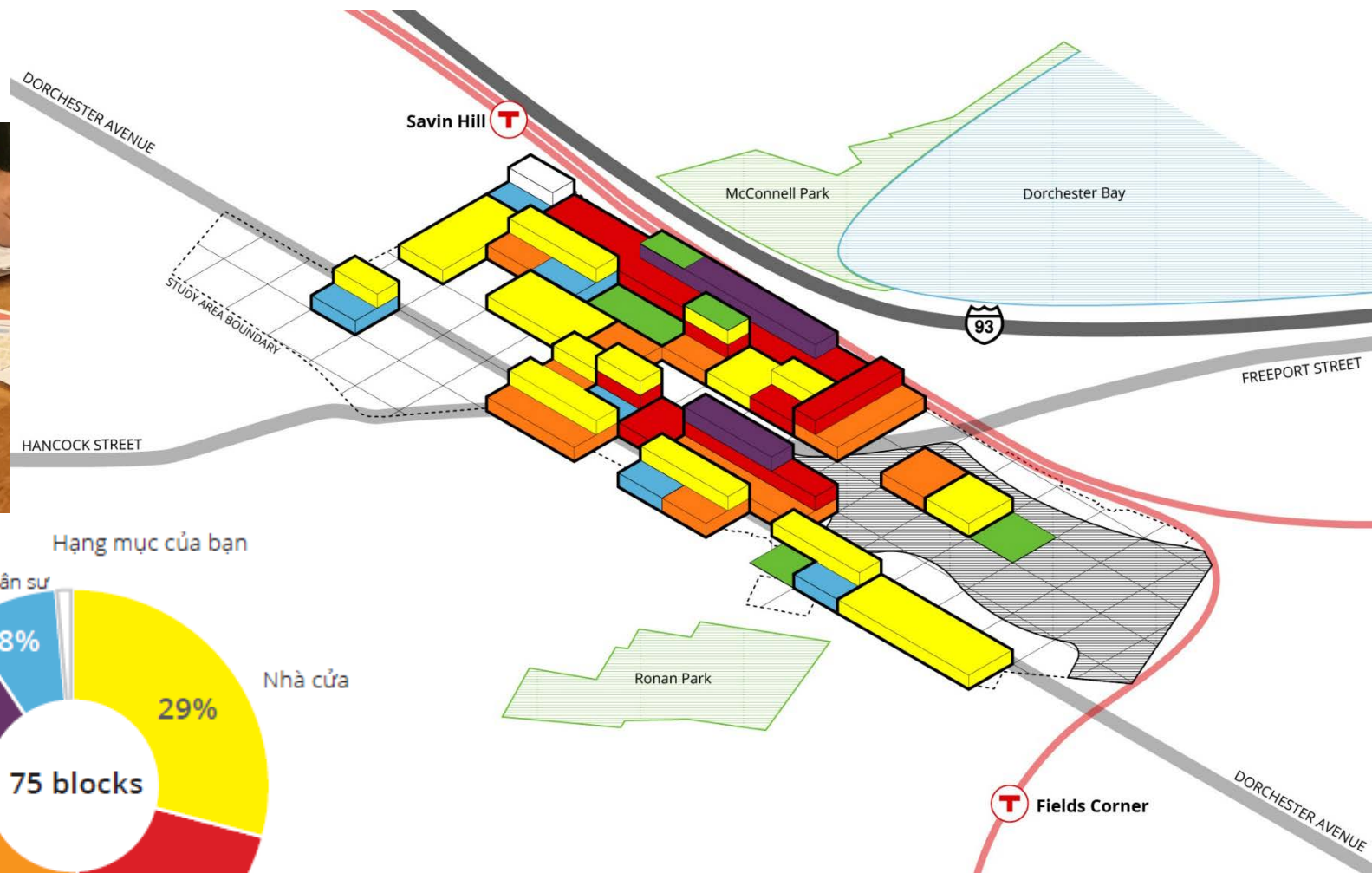
- Làm việc trong nhóm tạo ra viễn cảnh sử dụng đất cho khu vực Glover
- Minh họa những khu vực anh chị muốn bảo tồn và những khu vực anh chị muốn thấy sự thay đổi

Existing Land Use Breakdown



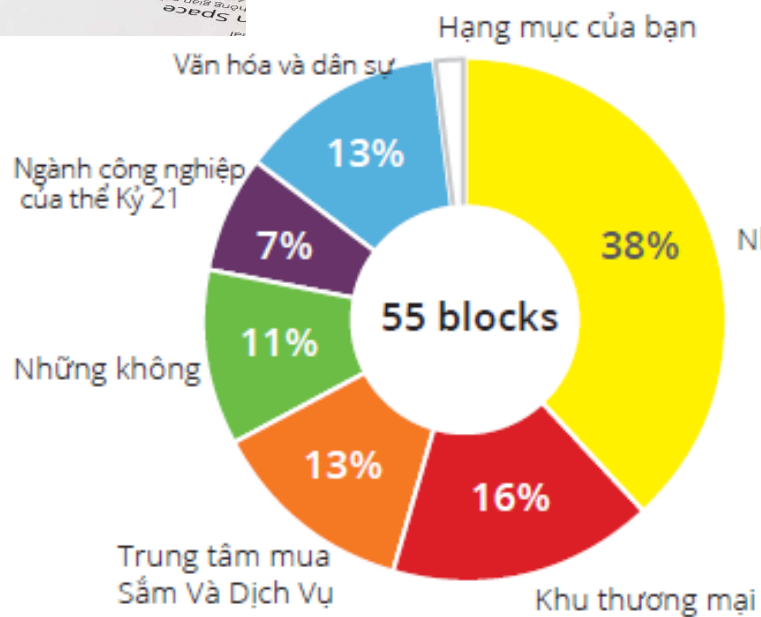
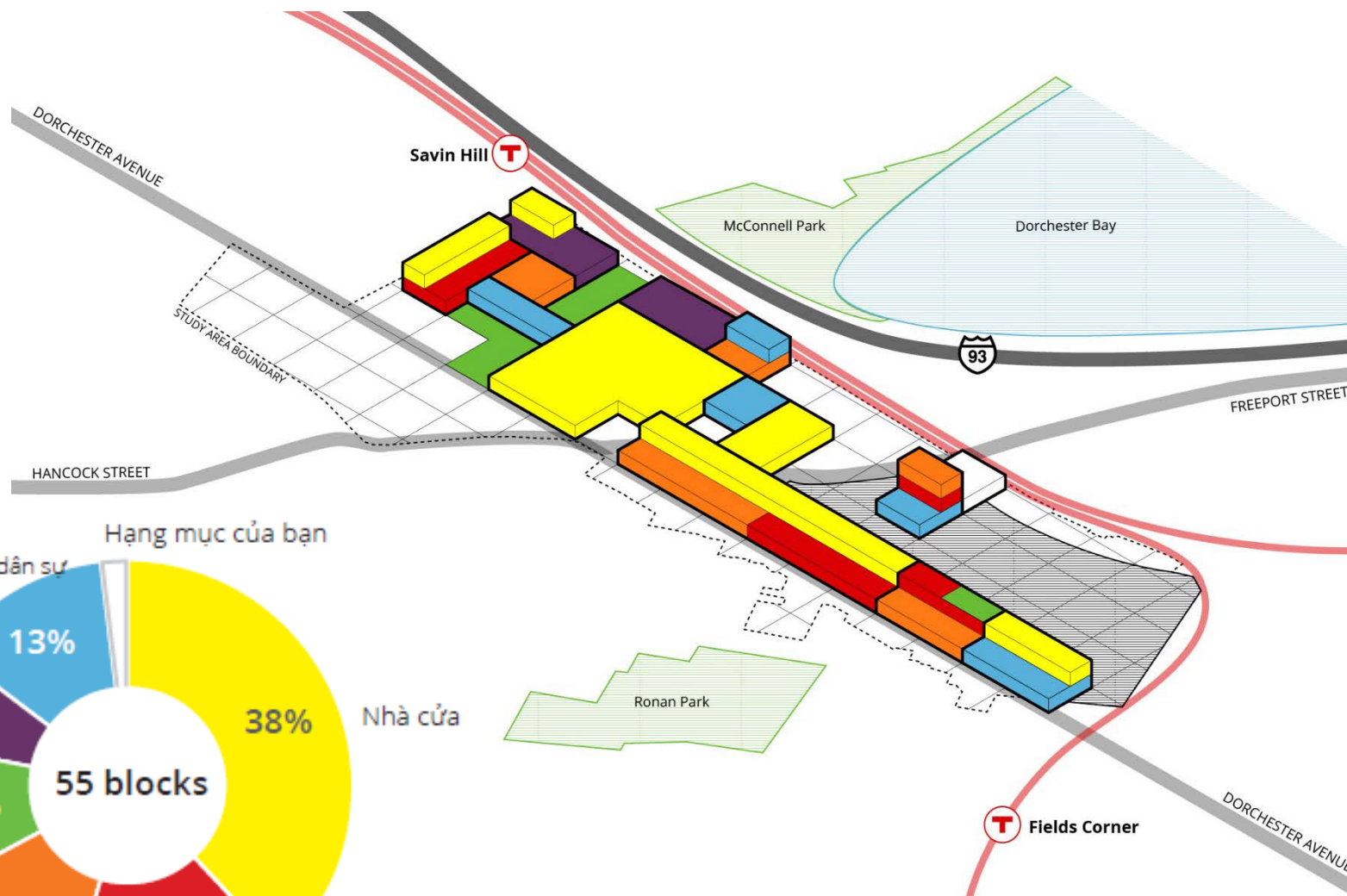
BÀI TẬP LẬP KẾ HOẠCH

Bàn 1



BÀI TẬP LẬP KẾ HOẠCH

Bàn 3

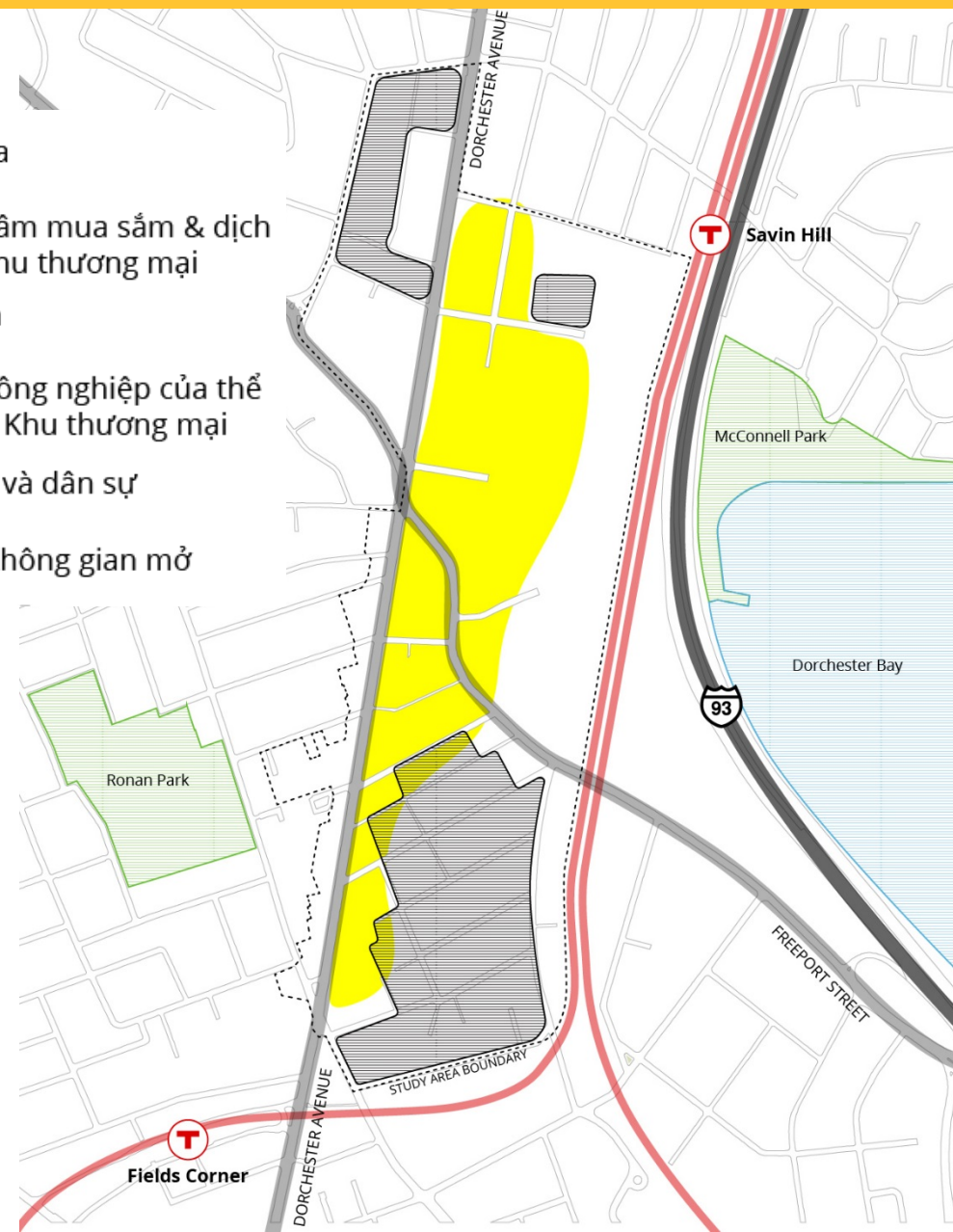


NHỮNG ĐIỀU CHÚNG TA ĐÃ NGHE

Bài tập Lập kế hoạch

- Các khu cần bảo tồn : dãy nhà ở hiện tại, căn hộ Savin Hill, Câu lạc bộ Boys and Girl ở Dorchester
- Nhà ở dọc đại lộ Dorchester và đường Freeport nhưng lại xa trạm tàu đở

-  Nhà cửa
-  Trung tâm mua sắm & dịch vụ và Khu thương mại
-  Bảo tồn
-  Ngành công nghiệp của thế Kỷ 21 và Khu thương mại
-  Văn hóa và dân sự
-  Những không gian mở



NHỮNG ĐIỀU CHÚNG TA ĐÃ NGHE

Bài tập Lập kế hoạch

- Các khu cần bảo tồn : dãy nhà ở hiện tại, căn hộ Savin Hill, Câu lạc bộ Boys and Girl ở Dorchester
- Nhà ở dọc đại lộ Dorchester và đường Freeport nhưng lại xa trạm tàu đở
- Sử dụng cho việc mua sắm và thương mại dọc đại lộ Dorchester

-  Nhà cửa
-  Trung tâm mua sắm & dịch vụ và Khu thương mại
-  Bảo tồn
-  Ngành công nghiệp của thế Kỷ 21 và Khu thương mại
-  Văn hóa và dân sự
-  Những không gian mở

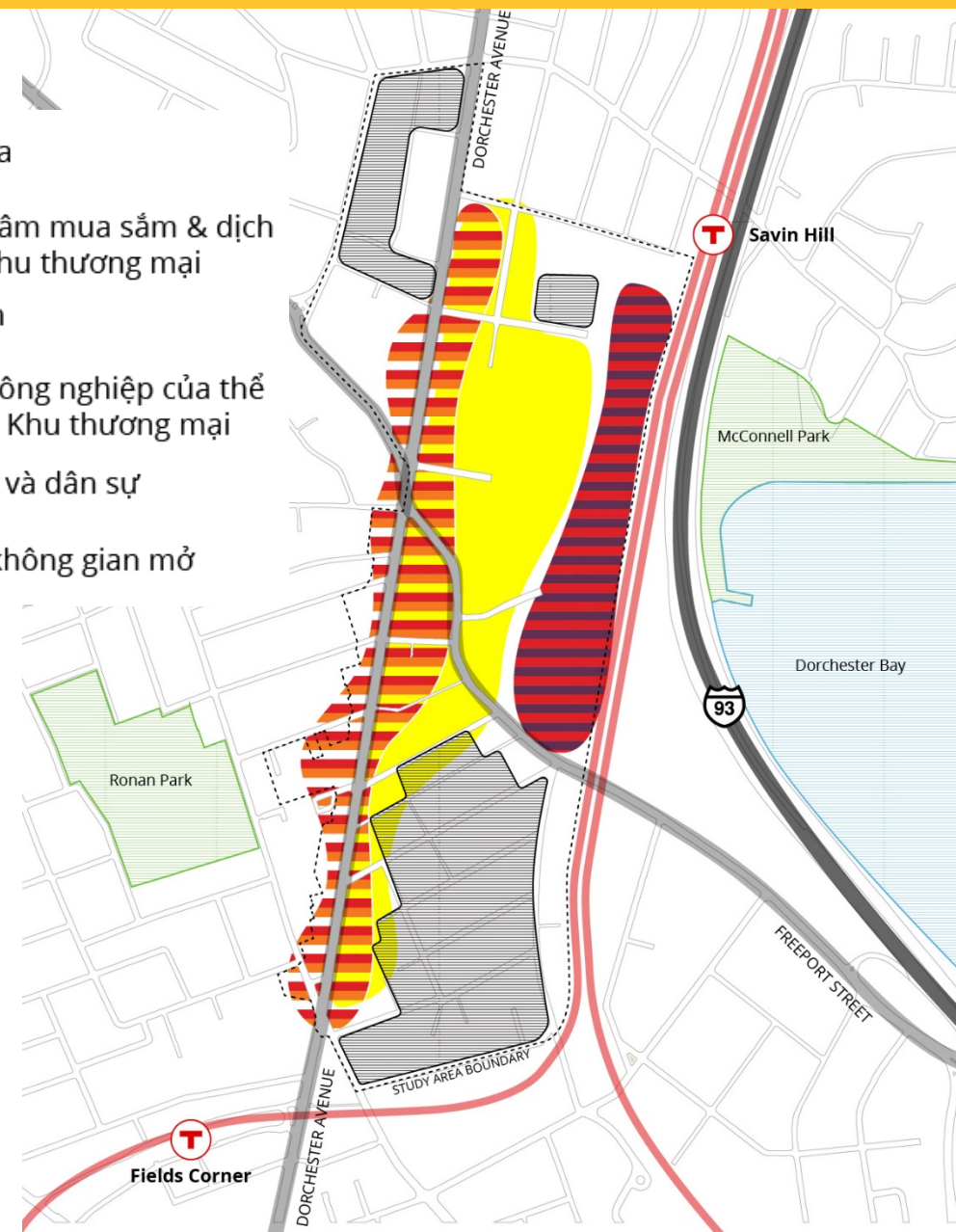


NHỮNG ĐIỀU CHÚNG TA ĐÃ NGHE

Bài tập Lập kế hoạch

- Các khu cần bảo tồn : dãy nhà ở hiện tại, căn hộ Savin Hill, Câu lạc bộ Boys and Girl ở Dorchester
- Nhà ở dọc đại lộ Dorchester và đường Freeport nhưng lại xa trạm tàu đở
- Sử dụng cho việc mua sắm và thương mại dọc đại lộ Dorchester
- Sử dụng hỗn hợp cho Ngành công nghiệp thế kỷ 21 và thương mại

-  Nhà cửa
-  Trung tâm mua sắm & dịch vụ và Khu thương mại
-  Bảo tồn
-  Ngành công nghiệp của thế kỷ 21 và Khu thương mại
-  Văn hóa và dân sự
-  Những không gian mở

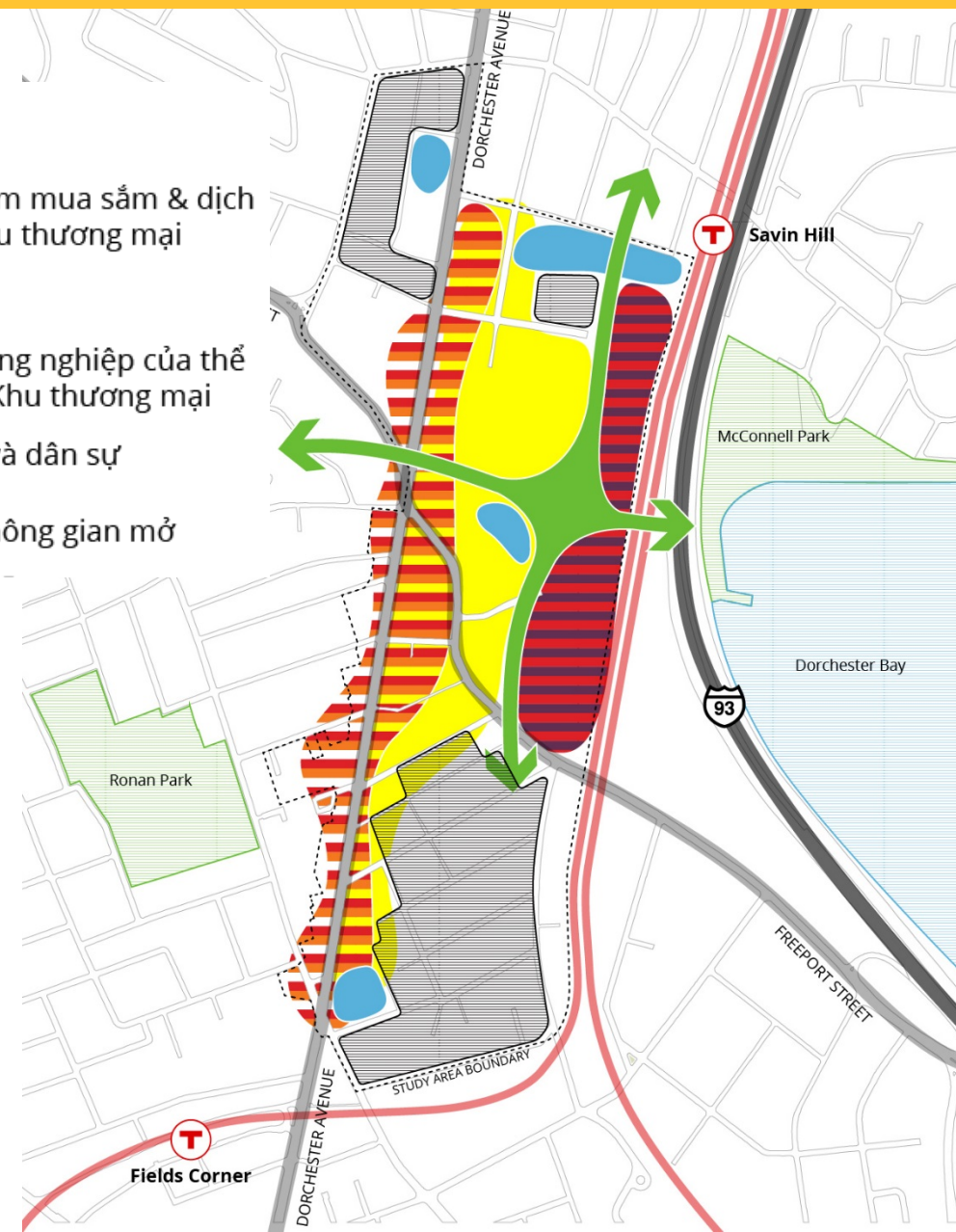


NHỮNG ĐIỀU CHÚNG TA ĐÃ NGHE

Bài tập Lập kế hoạch

- Các khu cần bảo tồn : dãy nhà ở hiện tại, căn hộ Savin Hill, Câu lạc bộ Boys and Girl ở Dorchester
- Nhà ở dọc đại lộ Dorchester và đường Freeport nhưng lại xa trạm tàu đò
- Sử dụng cho việc mua sắm và thương mại dọc đại lộ Dorchester
- Sử dụng hỗn hợp cho Ngành công nghiệp thế kỷ 21 và thương mại
- Cung cấp một không gian mở rộng hơn ở trung tâm có kết nối với mạng lưới các không gian mở rộng lớn khác.
- Cung cấp nhiều không gian công cộng, giáo dục và văn hoá phục vụ cho cộng đồng đa dạng

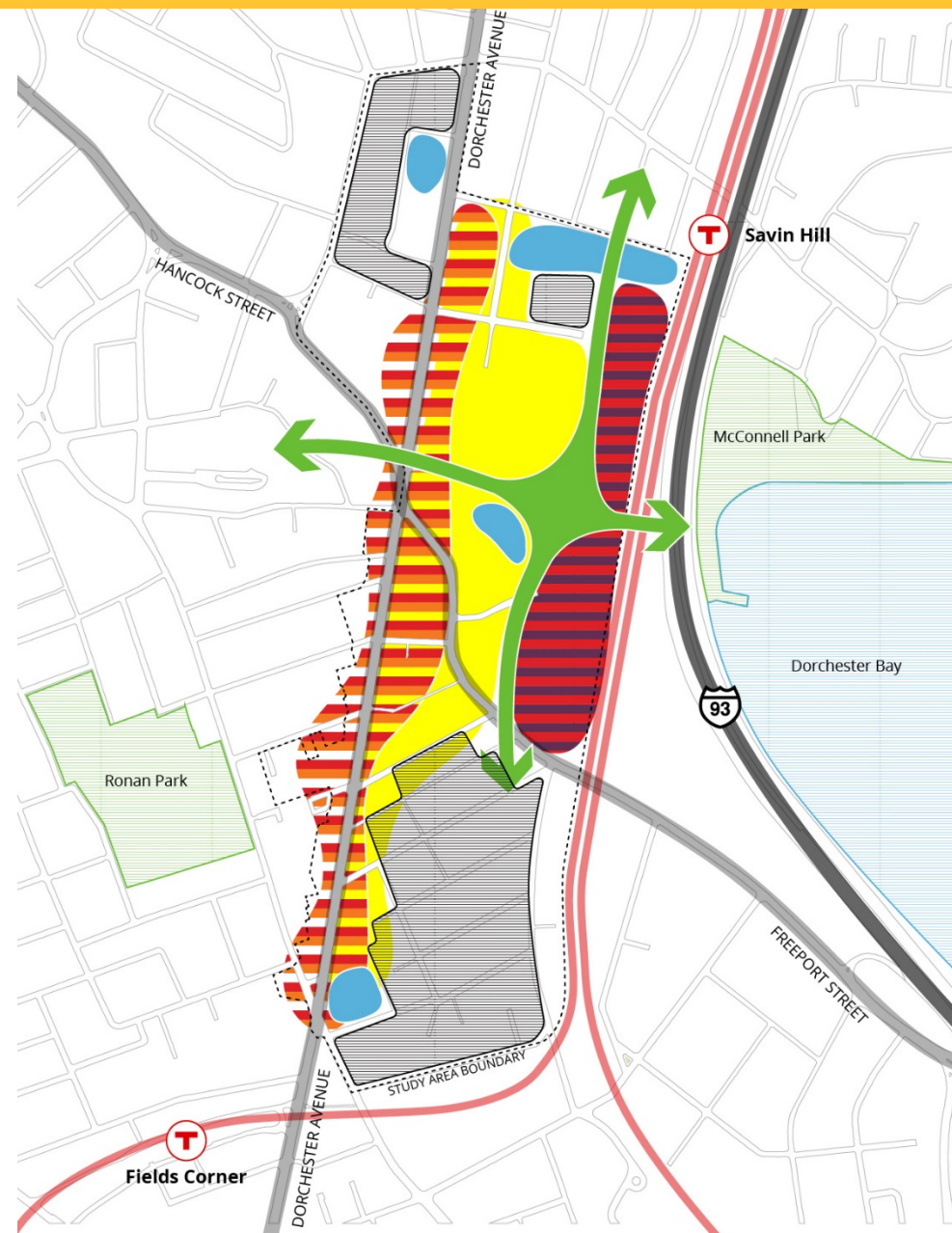
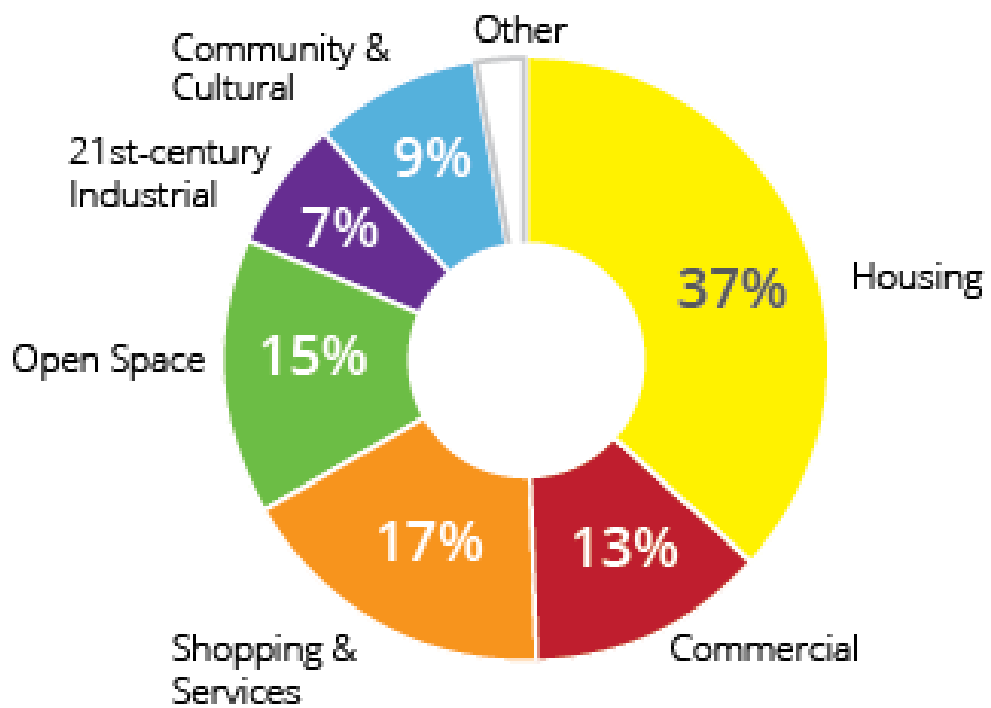
- Nhà cửa
- Trung tâm mua sắm & dịch vụ và Khu thương mại
- Bảo tồn
- Ngành công nghiệp của thế kỷ 21 và Khu thương mại
- Văn hóa và dân sự
- Những không gian mở



NHỮNG ĐIỀU CHÚNG TA ĐÃ NGHE

Bài tập Lập kế hoạch

Khái niệm sử dụng đất trong tương lai Chia nhỏ



PLAN: Glover's Corner Dorchester

Bảo toàn, củng cố, và phát triển



2

Go Boston 2030



Khu Glover nhìn từ trên không

GO BOSTON 2030

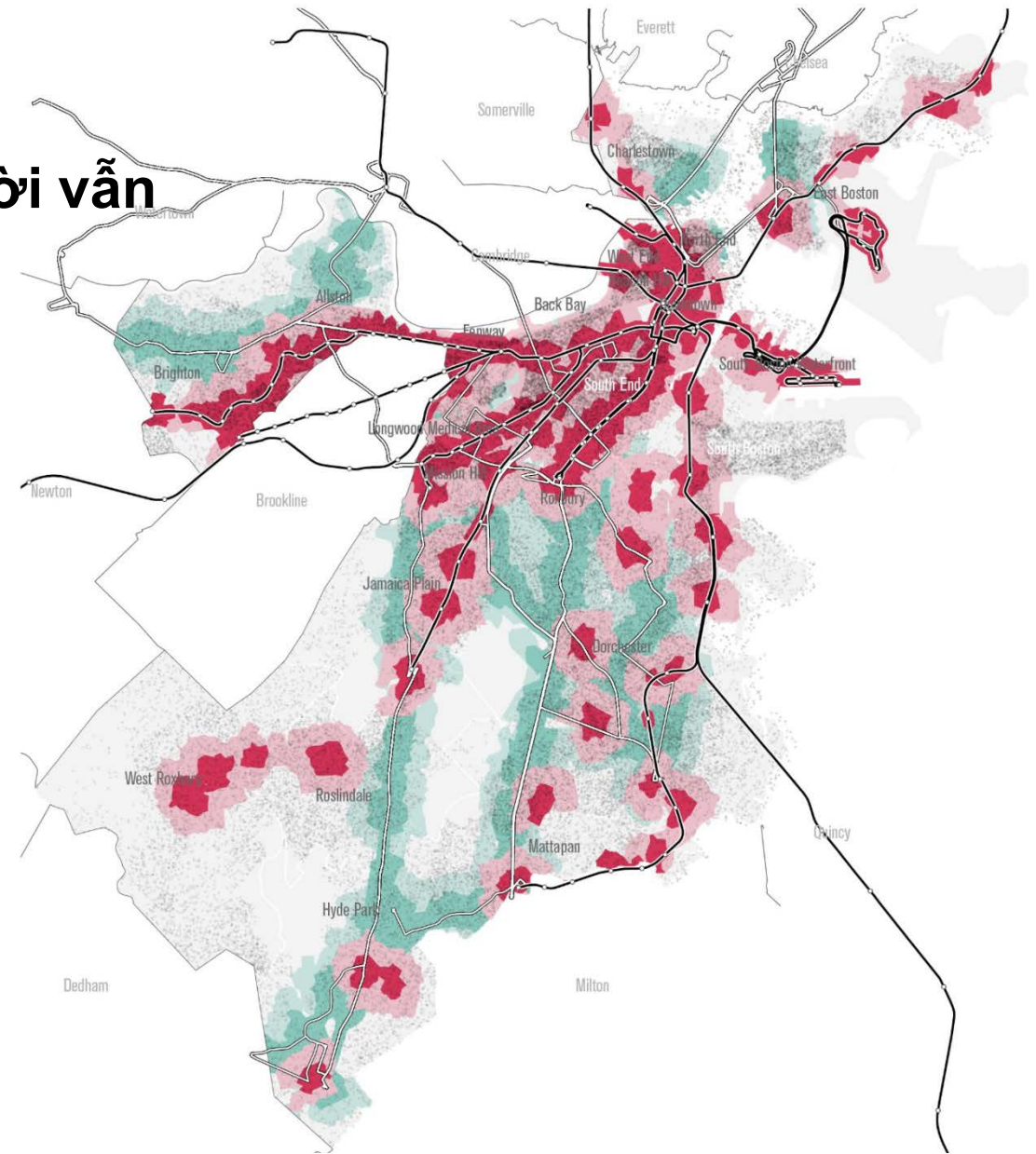
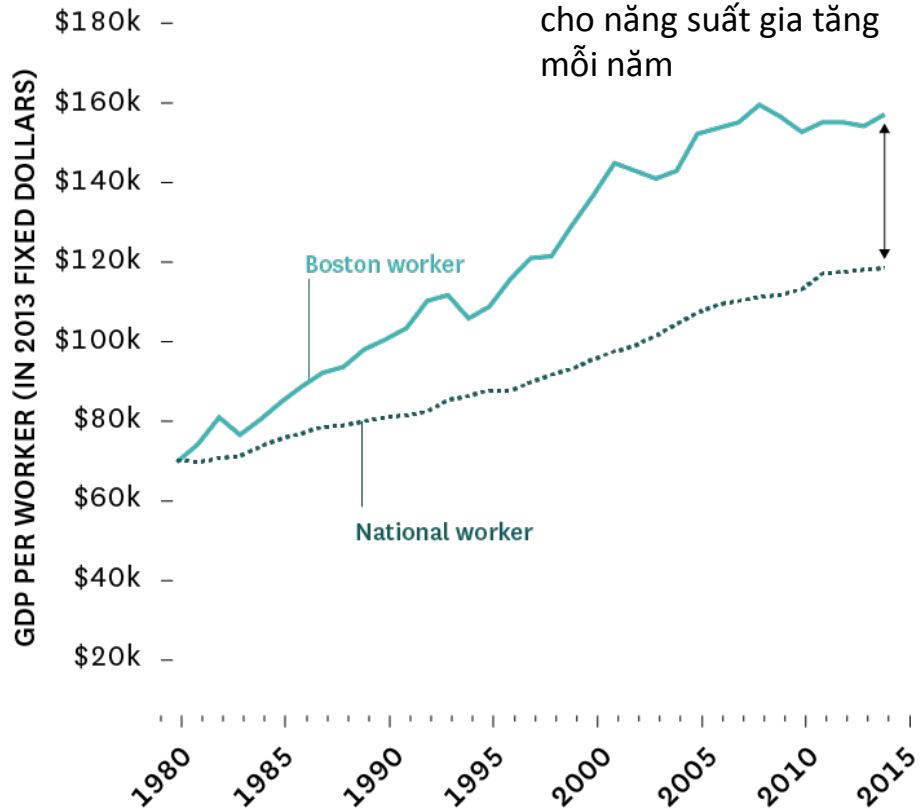
Imagining Our Transportation Future



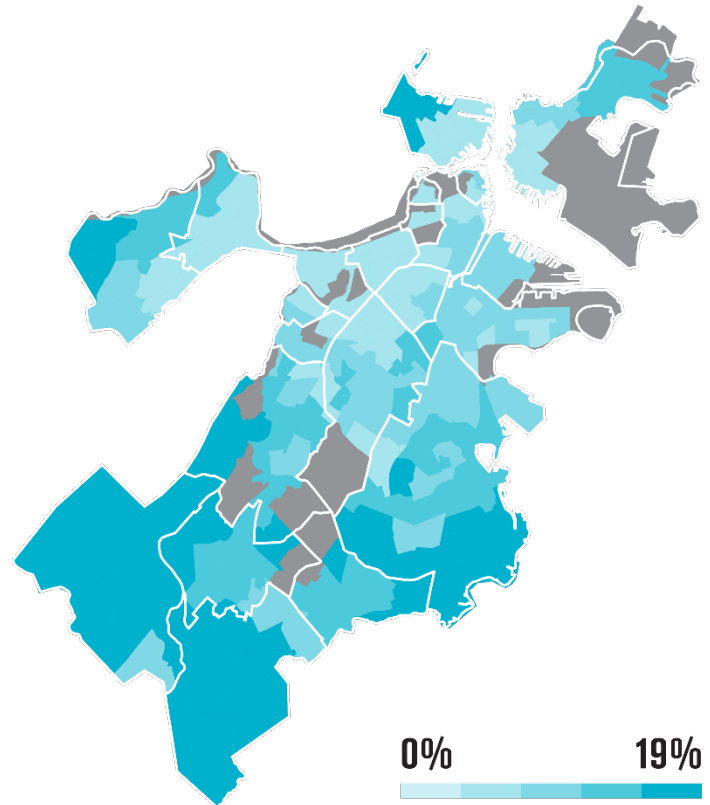
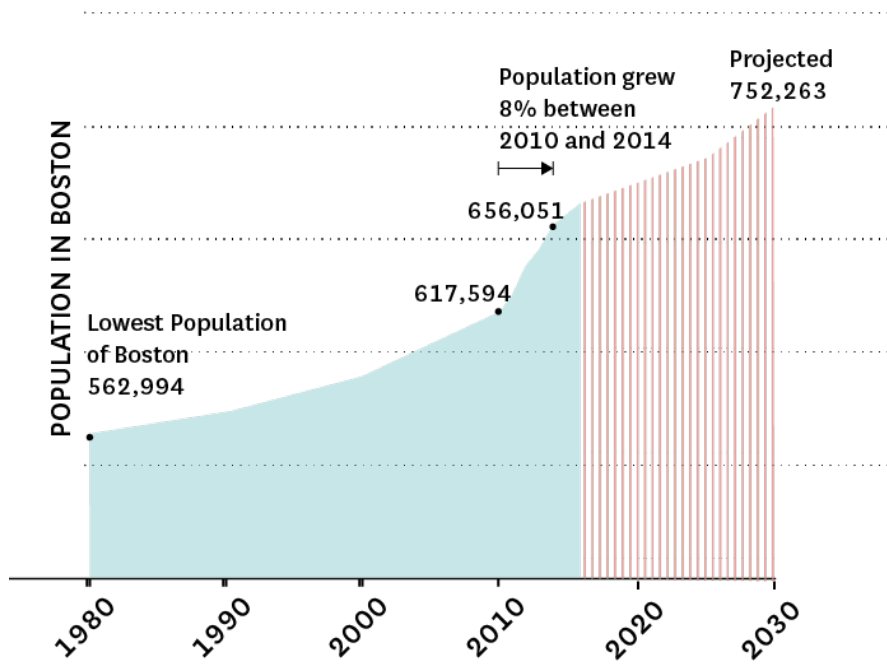
Cơ hội và tiếp cận

Hơn 50,000 công việc mới - song nhiều người vẫn chưa tiếp cận được với các công việc này

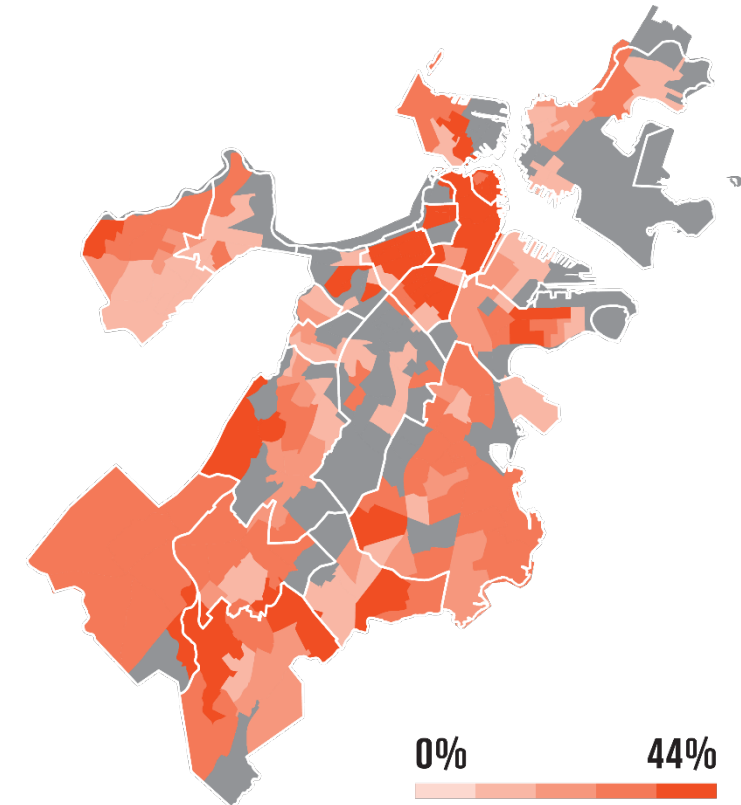
Công nhân kỹ thuật cao tại Boston tạo ra \$248 cho năng suất gia tăng mỗi năm



Tăng trưởng dân số và hệ quả



Gánh nặng chi phí vận chuyển



Gánh nặng chi phí nhà ở

5,000 câu hỏi 9 chủ đề

- Tiếp cận
- An toàn
- Độ tin cậy
- Chất lượng kinh nghiệm
- Cải tiến và công nghệ
- Khả năng chi trả
- Khả năng phục hồi
- Quản trị minh bạch
- Sức khỏe



Các mục tiêu mong muốn

Tiếp cận

Mỗi nhà ở Boston cách 10 phút đi bộ tới ga xe lửa hoặc tuyến xe buýt trọng điểm, trạm Hubway và xe hơi

- Từ 42% đến 100% hộ gia đình

Độ tin cậy

Thời gian trung bình để tới sở làm của người Boston sẽ giảm 10%

Từ 28,8 đến 25,9 phút

An toàn

Loại bỏ các trường hợp tử vong do giao thông ở Boston

Từ trung bình 18 cái chết do tai nạn giao thông đến không ca tử vong nào

Tất cả các hộ gia đình trong khoảng cách 5 phút đi bộ trong làn đường xe đạp hoặc đường sử dụng chung

Từ 20% đến 100%

Chia sẻ mục tiêu mong muốn

Người đi làm ở Boston	Chia sẻ cho ngày hôm nay	Mong muốn cho năm 2030
Giao thông công cộng	33%	Tăng 1/3
Đi bộ	14.5%	Tăng gần một nửa
Xe đạp	1.9%	Tăng gấp 4 lần
Đi nhờ xe	5.4%	Giảm nhẹ
Lái xe	40.6%	Giảm xuống một nửa
Khác, làm việc tại nhà	4.5%	Làm việc tại nhà tăng nhẹ

Hoàn thiện mạng lưới đường phố

Những con đường hoàn chỉnh của Boston

Làn đường xe buýt và ưu tiên giao thông

Tín hiệu thông minh và camera giao thông

Trạm xe đạp và xe hơi

Chiều rộng tối thiểu của làn đường

Vườn mưa

Cây cối trên đường phố



Trạm sạc xe điện

Dễ bảo trì

Các bề mặt tiếp cận được

Các bề mặt thối

Meter thông minh

Làn đường dành cho xe đạp

Thẻ kỹ thuật số và bảng thông tin

Lề đường rộng

BOSTON COMPLETE STREETS GUIDELINES

BOSTON TRANSPORTATION DEPARTMENT

Chia sẻ đường phố Boston



Hệ thống di động mới micro HUBs của khu phố

Chỗ đỗ xe cho xe hơi và xe đạp

Giao nhận những loại hàng hóa nhỏ

Thông tin hiện tại

Vận chuyển vi mô (Xe theo yêu cầu)

Lưới điện sạch và sạc EV



Xu hướng di chuyển

- Tập trung vào an toàn và khuyến khích vận chuyển lành mạnh
- Tăng cạnh tranh cho làn đường và lề đường
- Ít xe nhưng chở được nhiều người
- Tăng lựa chọn đi lại, tăng việc dùng chung các phương tiện vận chuyển
- Xe tự động và kết nối công nghệ xe đang ở đây!
- Nhấn mạnh sự công bằng xã hội và sự thoải mái trong đi lại

PLAN: Glover's Corner Dorchester

Bảo toàn, củng cố, và phát triển



3

Tại sao phải lập kế hoạch về giao thông?







Khu Glover nhìn từ trên không

PLAN: Glover's Corner Dorchester

Bảo toàn, củng cố, và phát triển



SƠ ĐỒ CÁC YẾU TỐ CỦA MỘT CỘNG ĐỒNG

-  Parks and Open Space
-  Civic Uses
-  Commercial/Office
-  Mixed-use/Retail
-  Single-family Residential
-  Multi-family Residential



Source: Kittelson & Associates, Inc.

SƠ ĐỒ CÁC YẾU TỐ CỦA MỘT CỘNG ĐỒNG



Hỗn hợp giữa mật độ cư trú và loại nhà ở

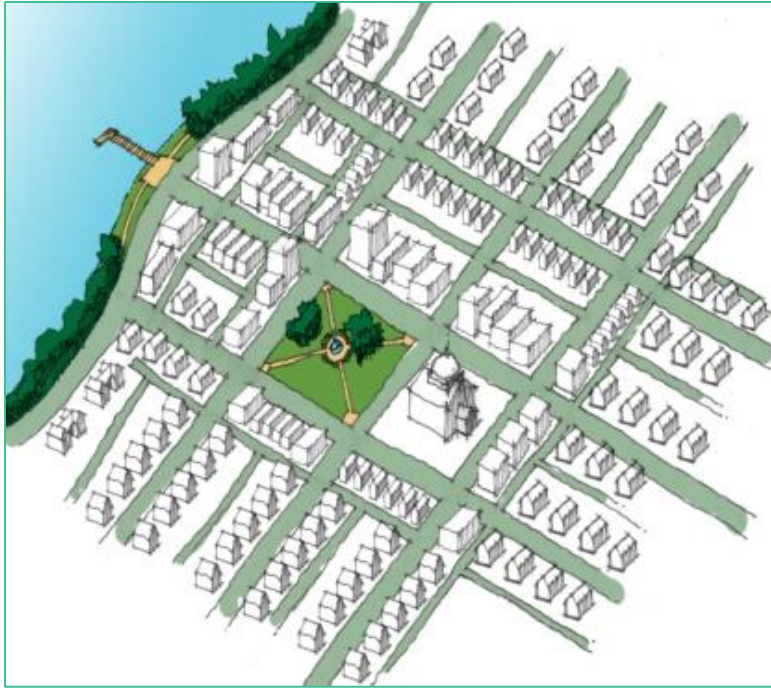


Sử dụng cho cộng đồng và các cơ quan

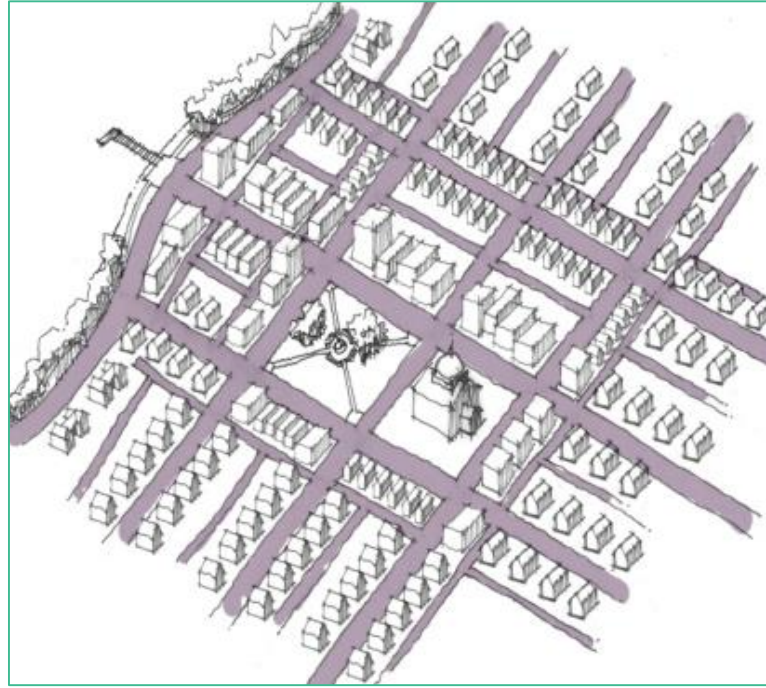


Sử dụng cho thương mại và hỗn hợp

SƠ ĐỒ CÁC YẾU TỐ CỦA MỘT CỘNG ĐỒNG



Công viên và hệ thống không gian mở



Mạng lưới vận tải



Môi trường tự nhiên

ĐƯỜNG PHỐ NHƯ MỘT BỘ KHUNG CỦA CỘNG ĐỒNG



Ảnh lịch sử - Beacon Hill



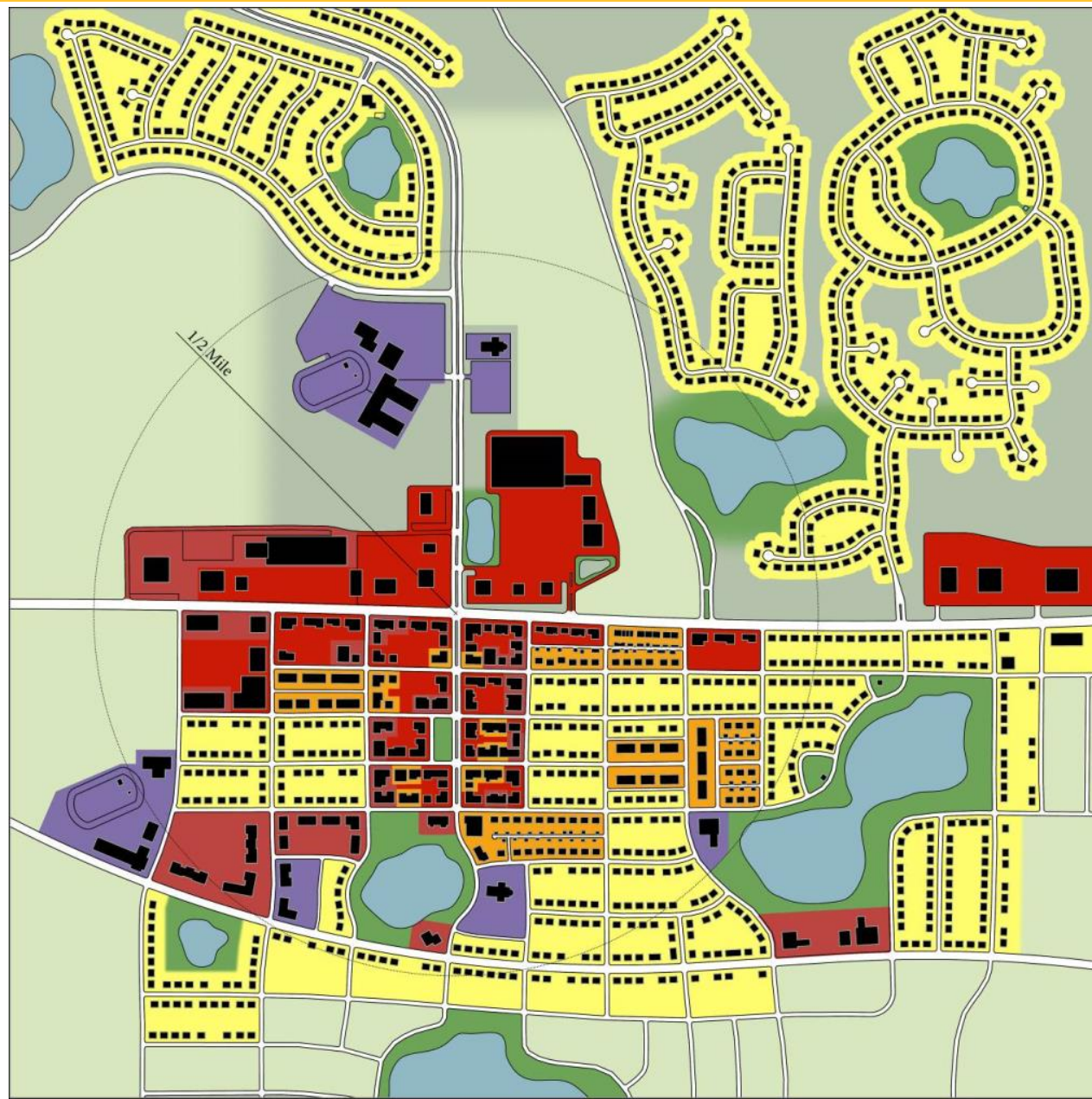
Hiện tại - Beacon Hill

SO SÁNH CÁC MÔ HÌNH PHÁT TRIỂN

- Sử dụng đất hỗn hợp
- Sản xuất hỗn hợp
- Mô hình phát triển và quy mô
- Yêu cầu cơ sở hạ tầng
- Phát triển liên tục

CỘNG ĐỒNG BIỆT LẬP

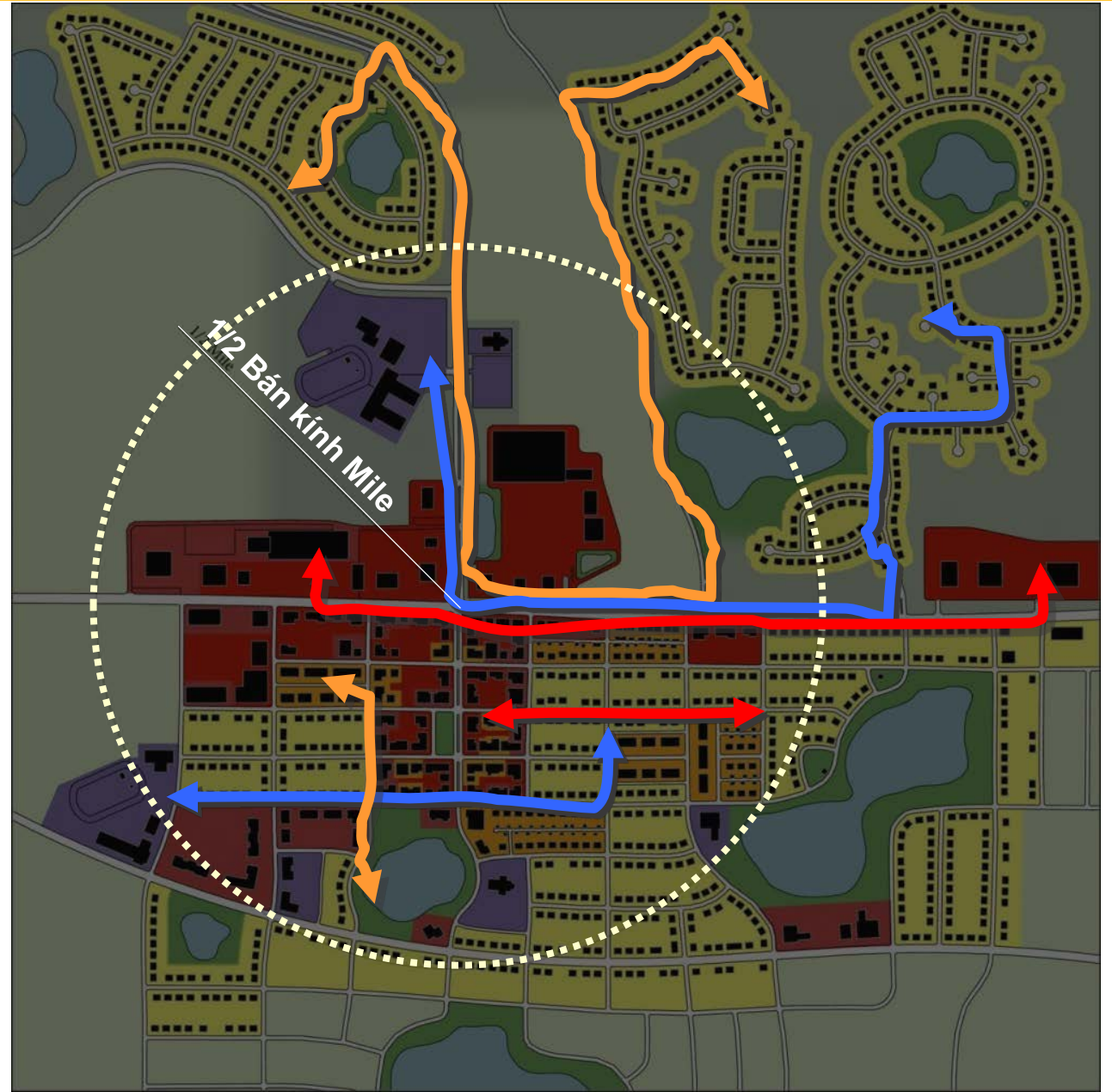
LƯỚI NỐI



Ý NGHĨA GIAO THÔNG

CỘNG ĐỒNG
BIỆT LẬP

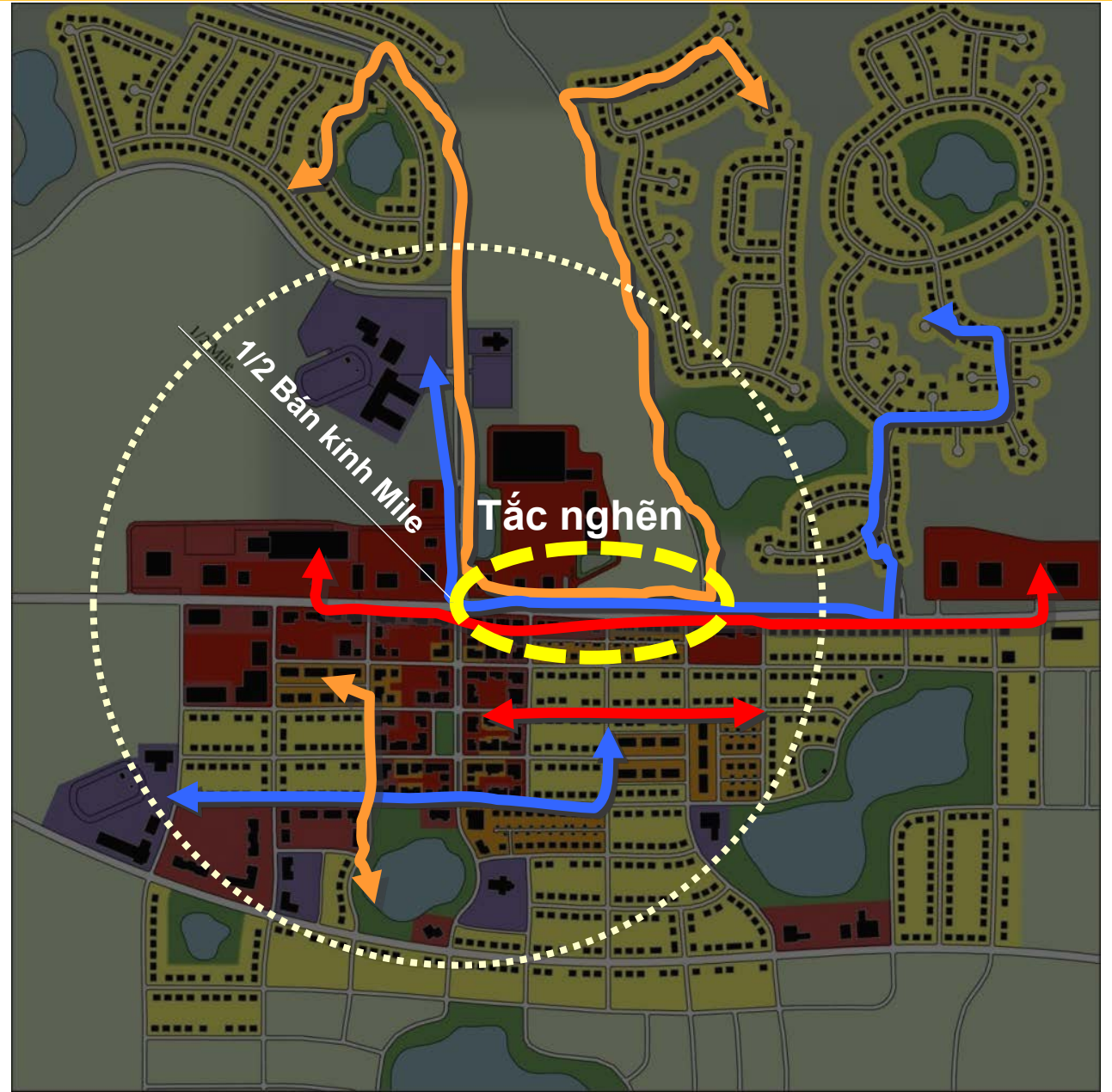
LƯỚI NỐI



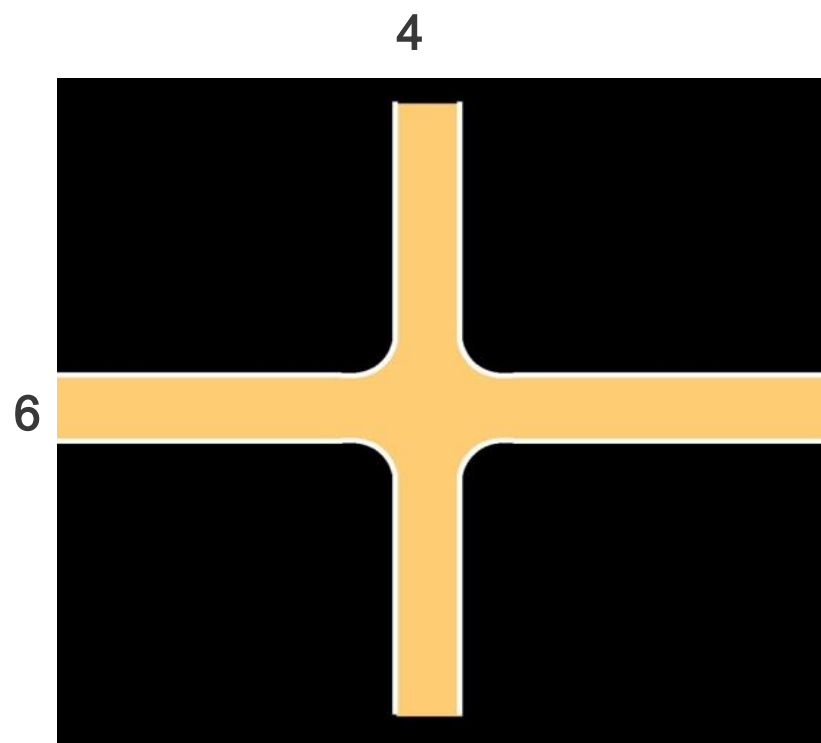
Ý NGHĨA GIAO THÔNG

CỘNG ĐỒNG
BIỆT LẬP V

LƯỚI NỐI

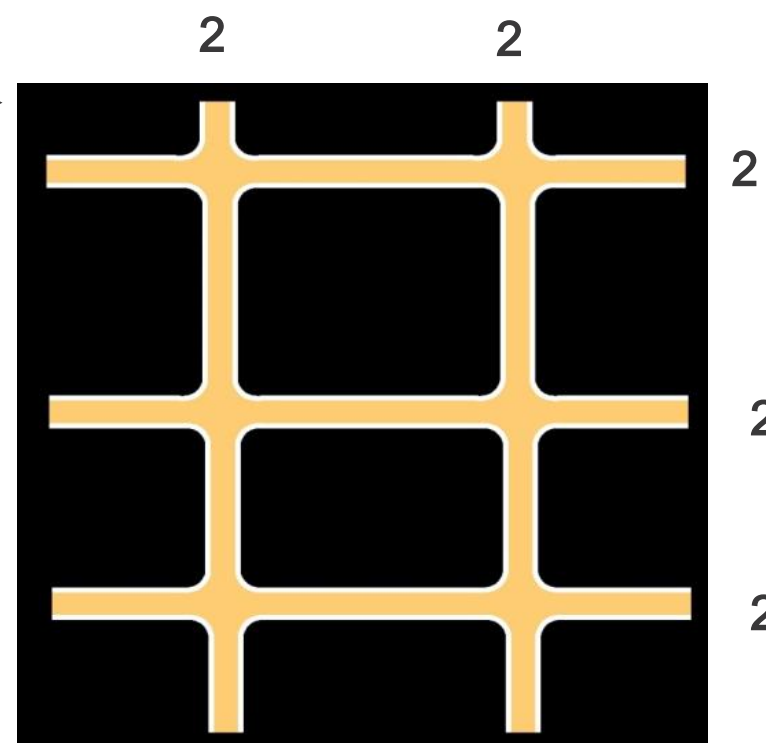


TẠI SAO MẠNG LƯỚI LẠI QUAN TRỌNG



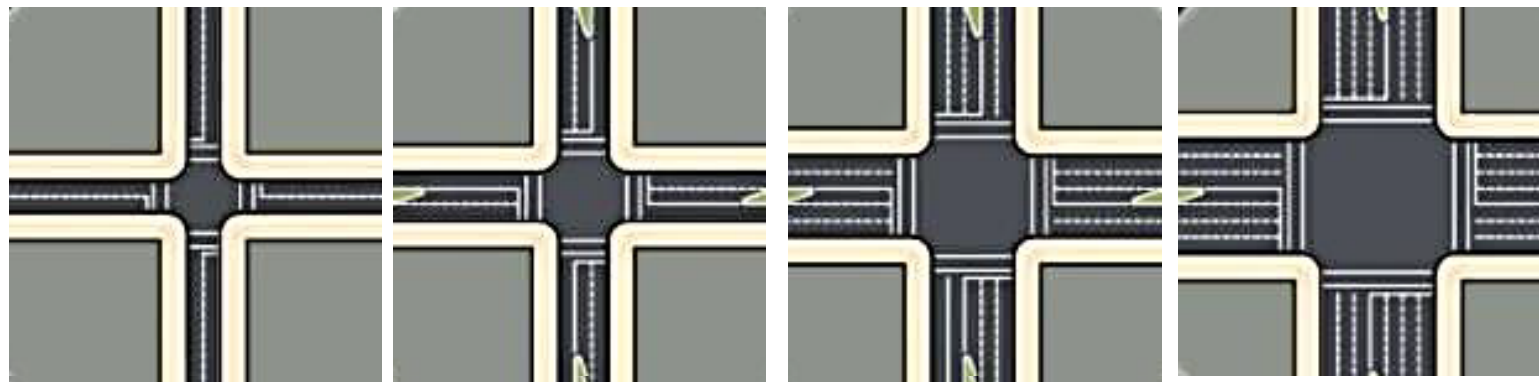
Cùng số
tổng của làn
đường

Mạng lưới dày đặt
Khả năng phục vụ
cao

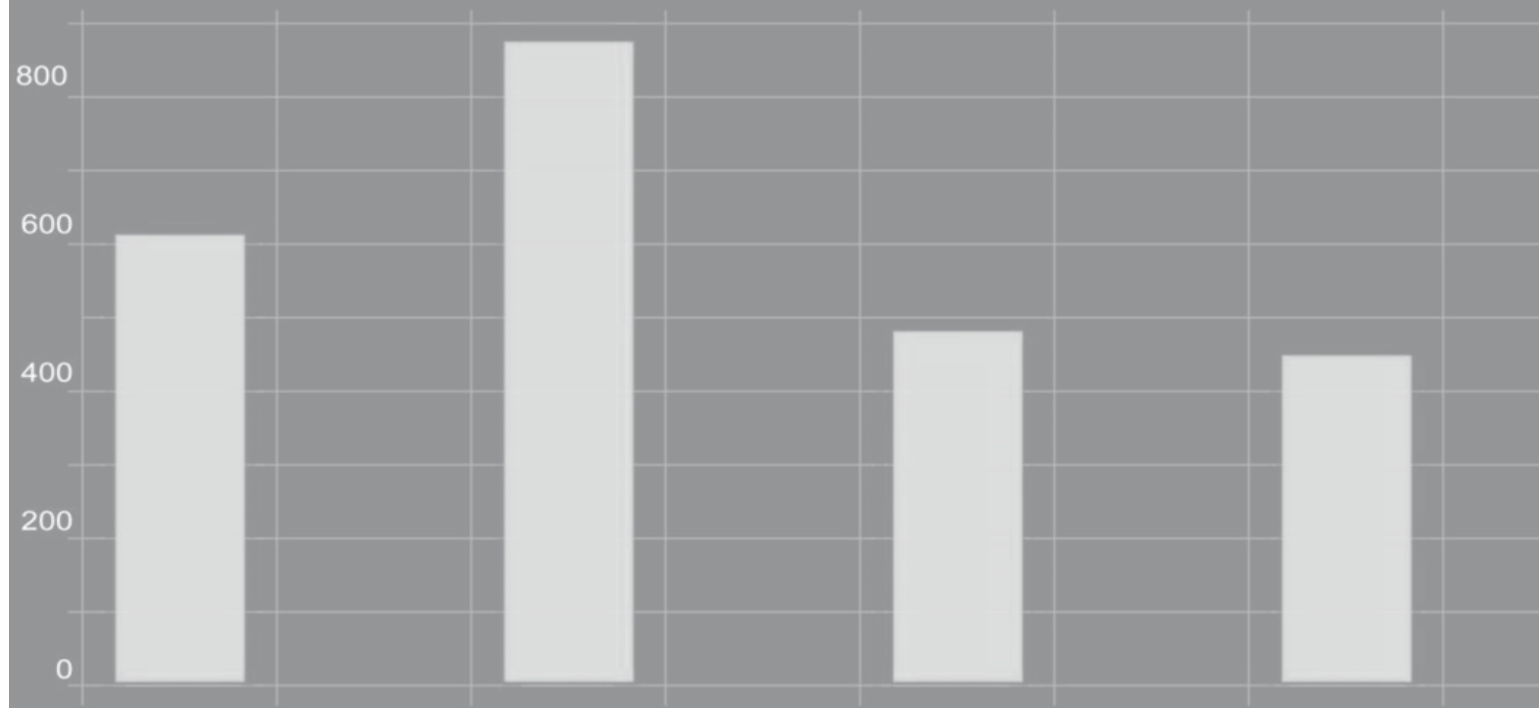


- Khuyến khích nhiều loại hình di chuyển
- Số cây số đi lại sẽ giảm xuống
- Chia sẻ ngã rẽ trái
- Chia sẻ thời điểm ít kẹt
- Hiệu quả hơn về tín hiệu đèn

DUNG TÍCH LÀN ĐƯỜNG TANG DẦN



Tác dụng của việc tăng làn
Đường (xe / giờ)



Xuyên làn

2

2

4

Rẽ làn

0

1

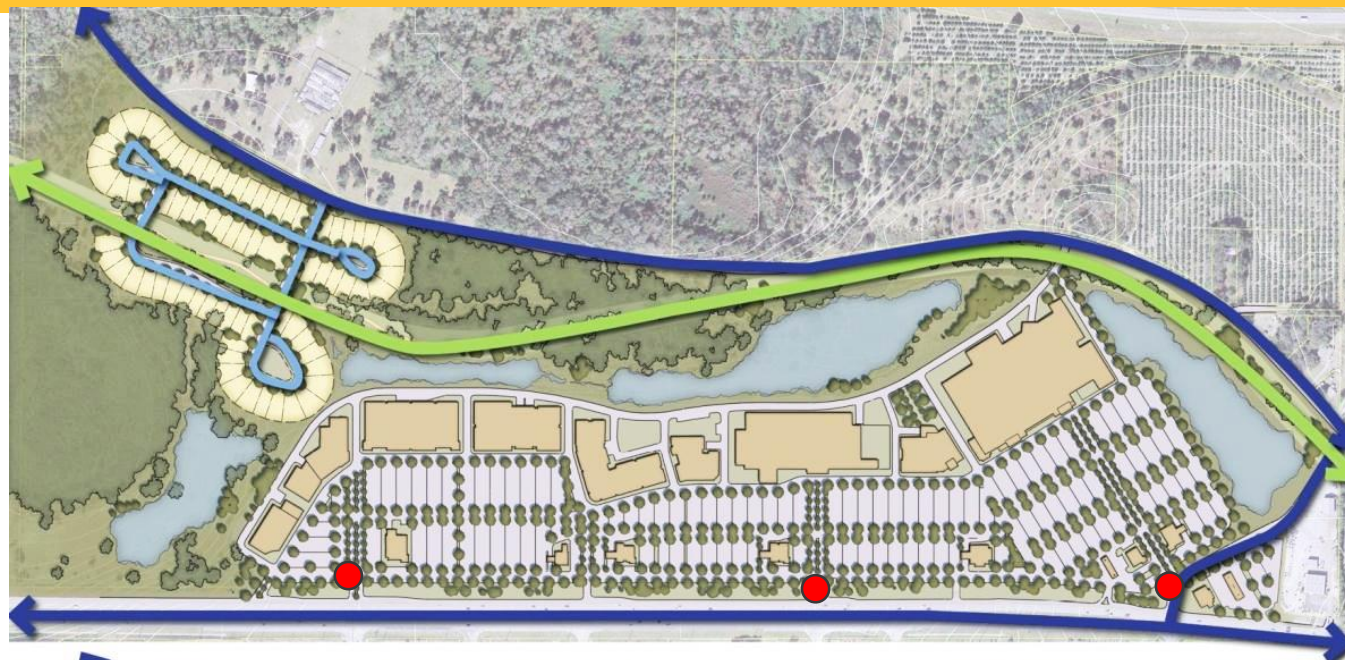
1

PLAN: Glover's Corner Dorchester

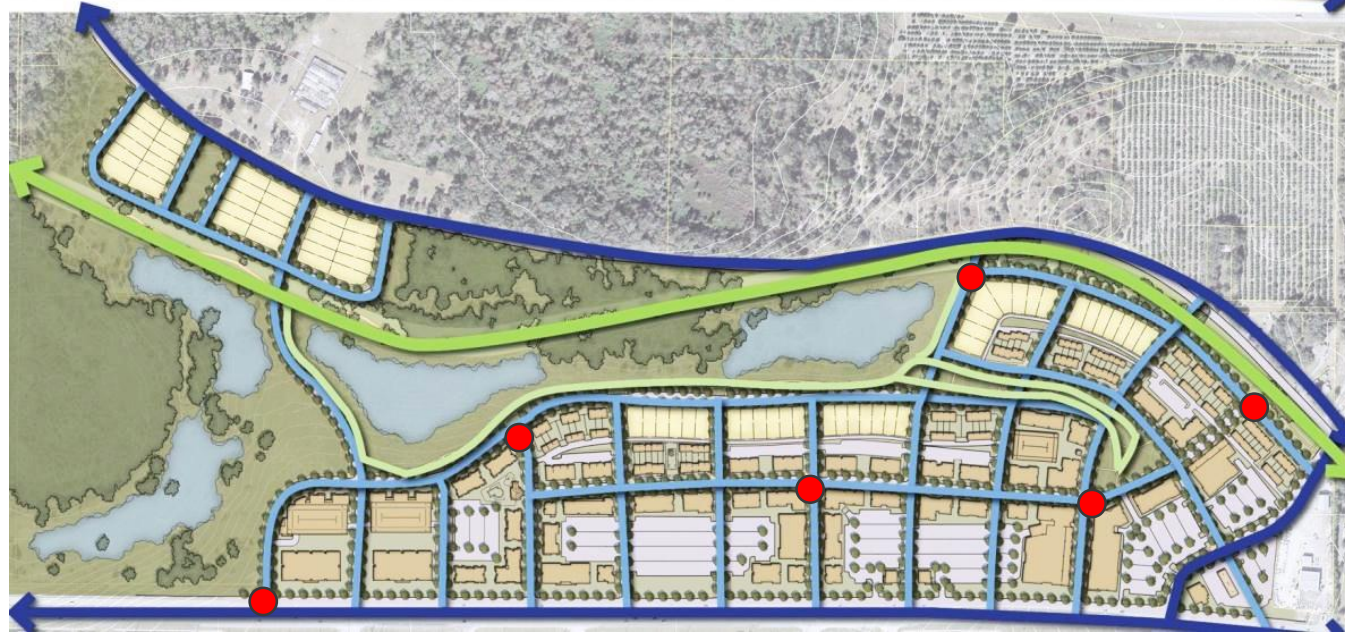
Bảo toàn, củng cố, và phát triển



PHƯƠNG PHÁP SỬ DỤNG ĐẤT VÀ GIAO THÔNG KẾT HỢP HƯỚNG TIẾP CẬN



Clermont, Florida
Kịch bản A



Kịch bản B

● Điểm dừng xe buýt tiềm năng

— Đường hiện có

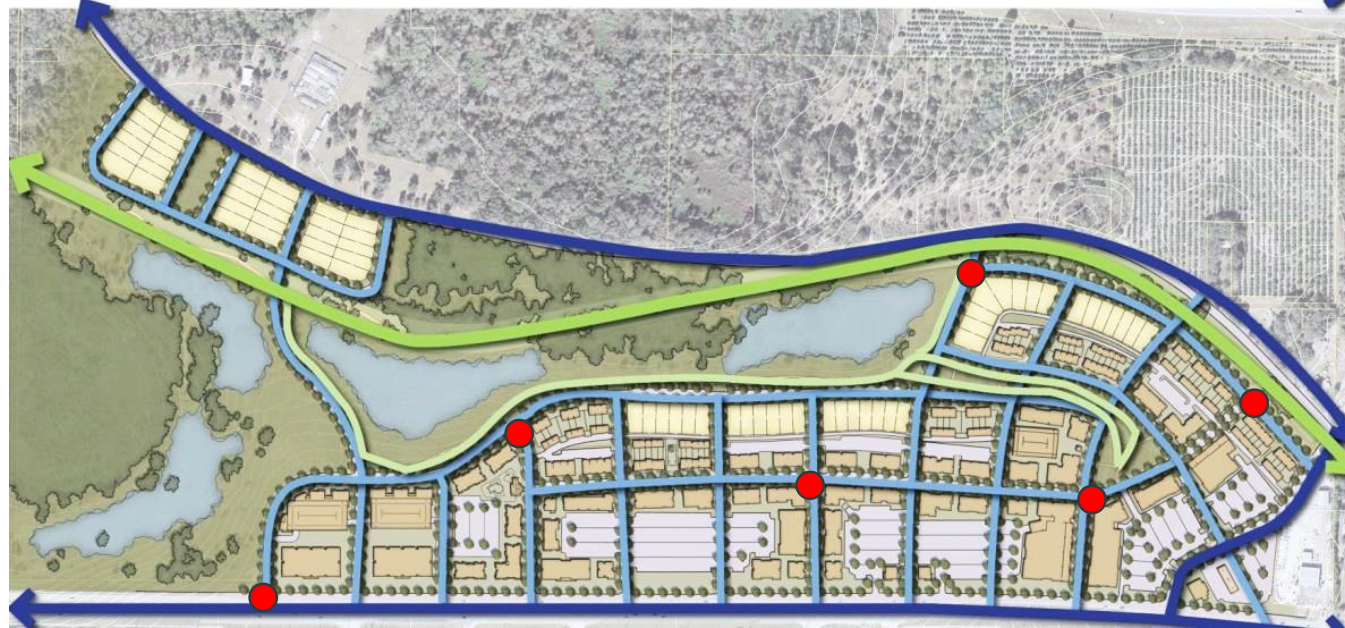
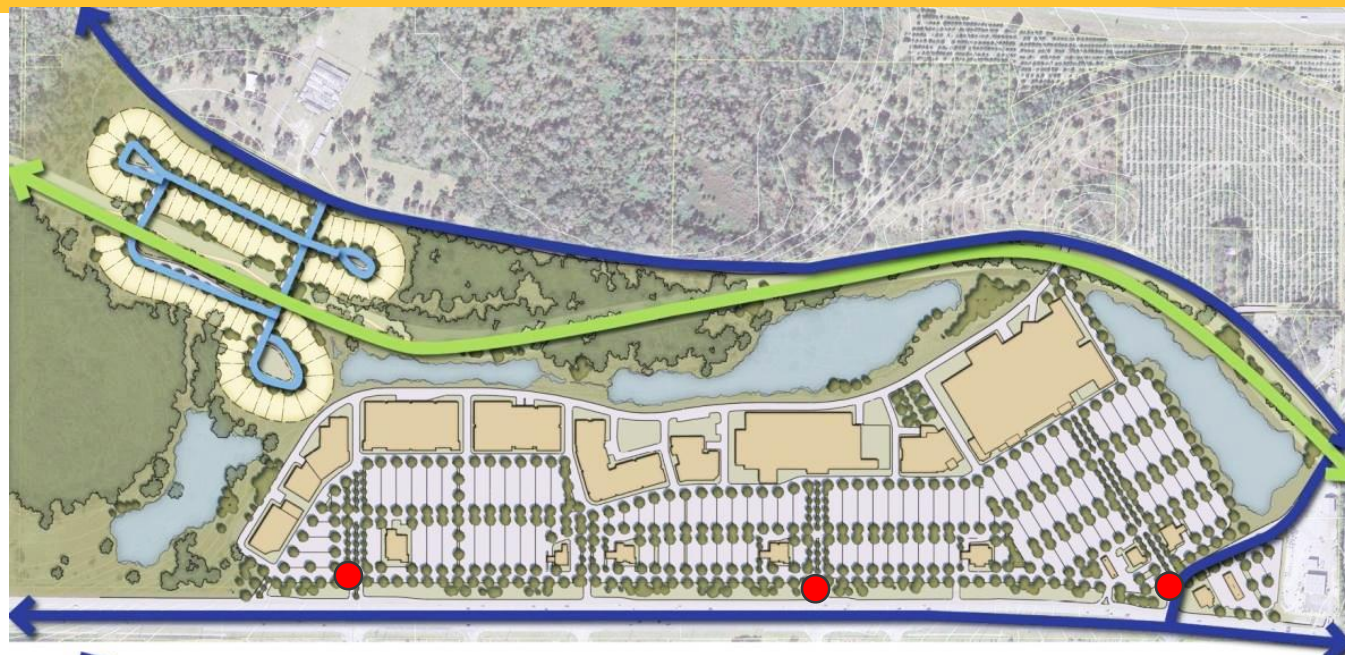
— Đường đề xuất

— Đường mòn đa dụng hiện có

— Đường dẫn đa dụng đề xuất

PLAN: Glover's Corner Dorchester

Bảo toàn, củng cố, và phát triển



PHƯƠNG PHÁP SỬ DỤNG ĐẤT VÀ GIAO THÔNG KẾT HỢP HƯỚNG TIẾP CẬN

Bằng nhau về số lượng công việc

400% đơn vị nhà ở

50% số lượng chuyến đi bằng xe trong giai đoạn cao điểm

500% feet vuông vỉa hè và đường đi cho xe đạp

● Điểm dừng xe buýt tiềm năng

— Đường hiện có

— Đường đề xuất

— Đường mòn đa dụng hiện có

— Đường dẫn đa dụng đề xuất

Clermont, Florida

PLAN: Glover's Corner Dorchester

Bảo toàn, củng cố, và phát triển



4

Hiện trạng



Nhìn về phía bắc đại lộ Dorchester từ khu Glover

TỔNG QUAN NGHIÊN CỨU

- 1 Hiện trạng
- 2 Cải tiến ngay lập tức
- 3 Tầm nhìn dài hạn



Khu Glover nhìn từ trên không

THU THẬP DỮ LIỆU

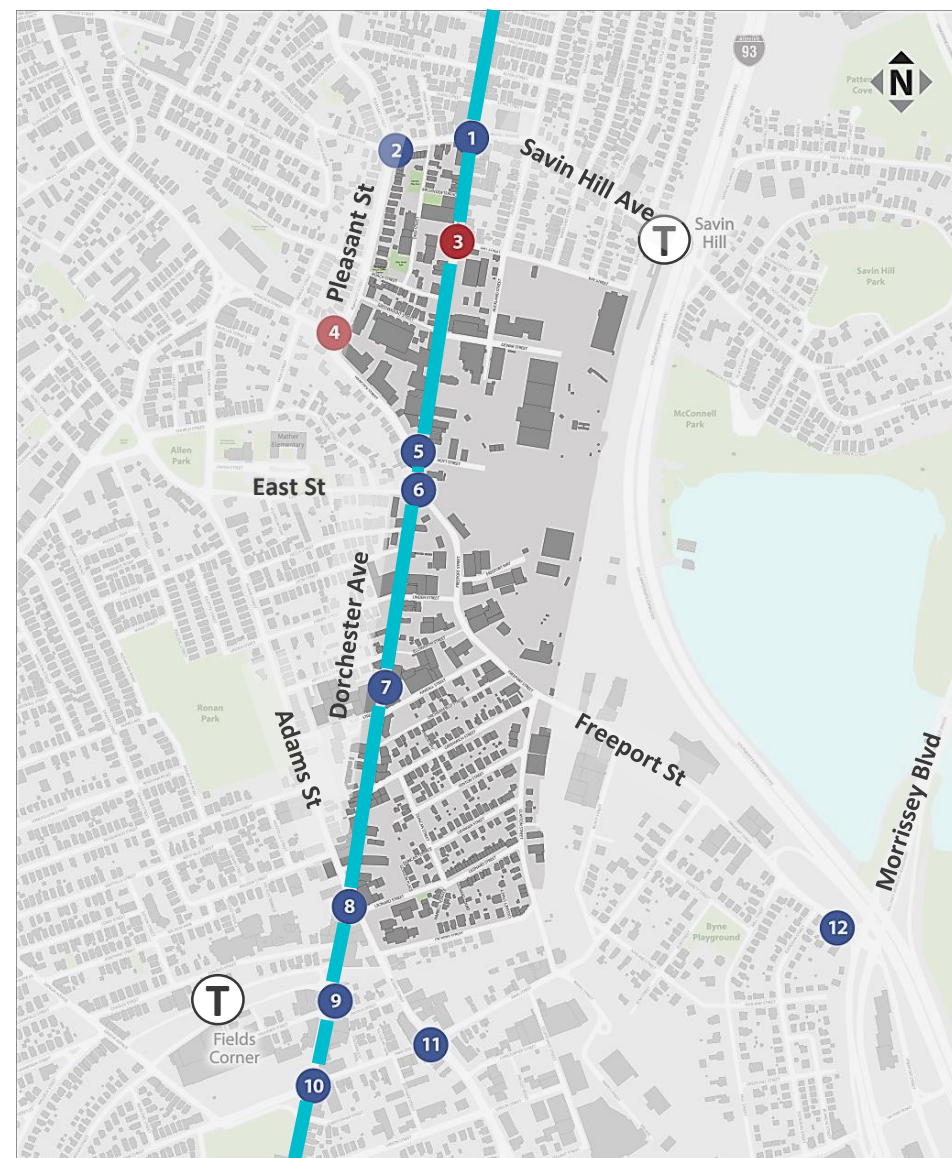
- Mức độ kẹt xe
- Số người đi bộ
- Khối lượng xe đạp
- Số lượng người đi bằng phương tiện công cộng
- Quan sát



Tín hiệu



Nếu không có tín hiệu



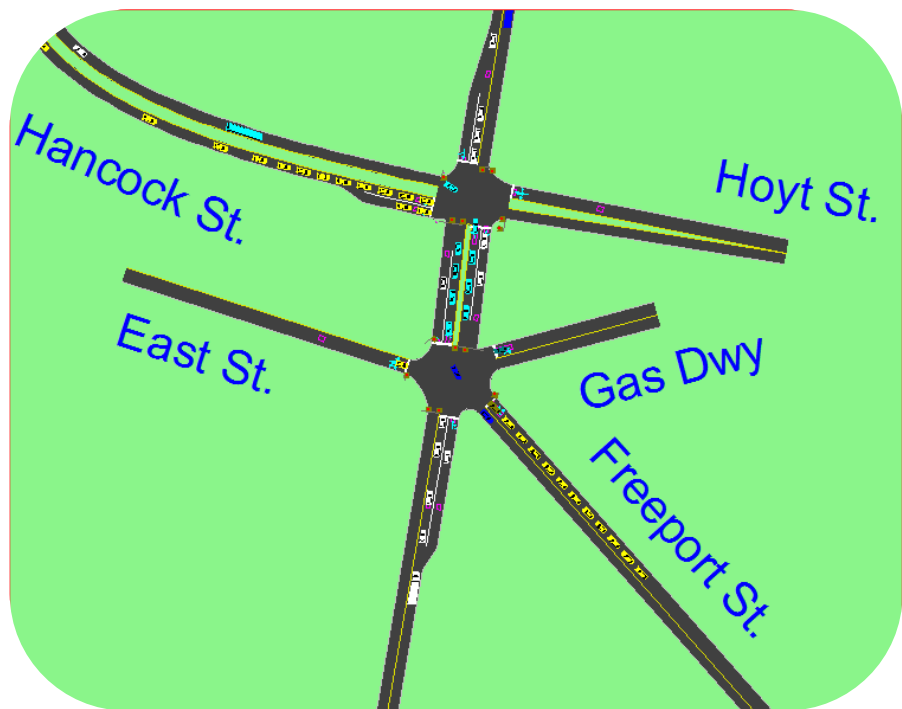
Source: Kittelson & Associates

PLAN: Glover's Corner Dorchester

Bảo toàn, củng cố, và phát triển



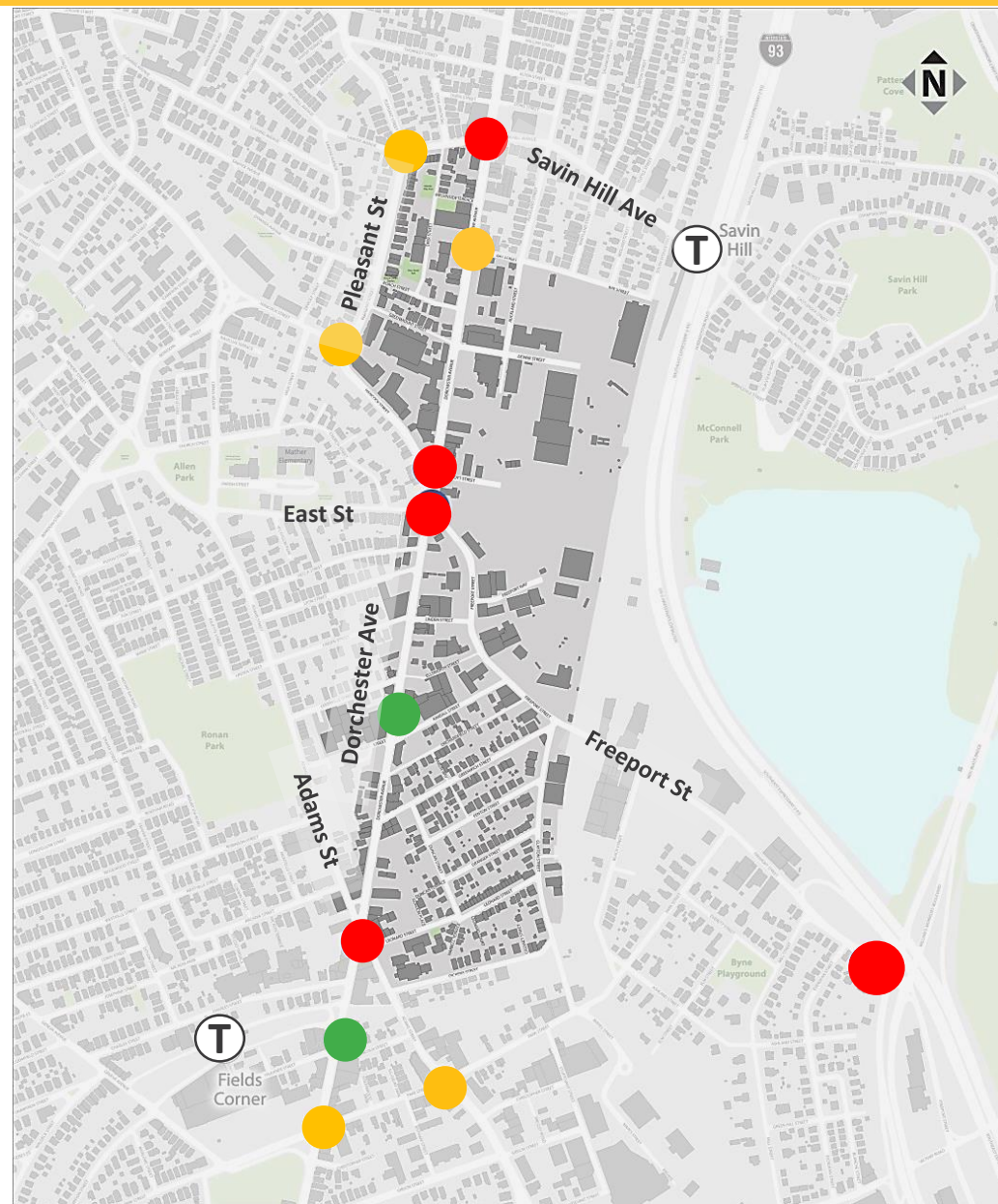
MÔ HÌNH GIAO THÔNG ĐƯỢC PHÁT TRIỂN CHO VÙNG NGHIÊN CỨU GLOVER CORNER



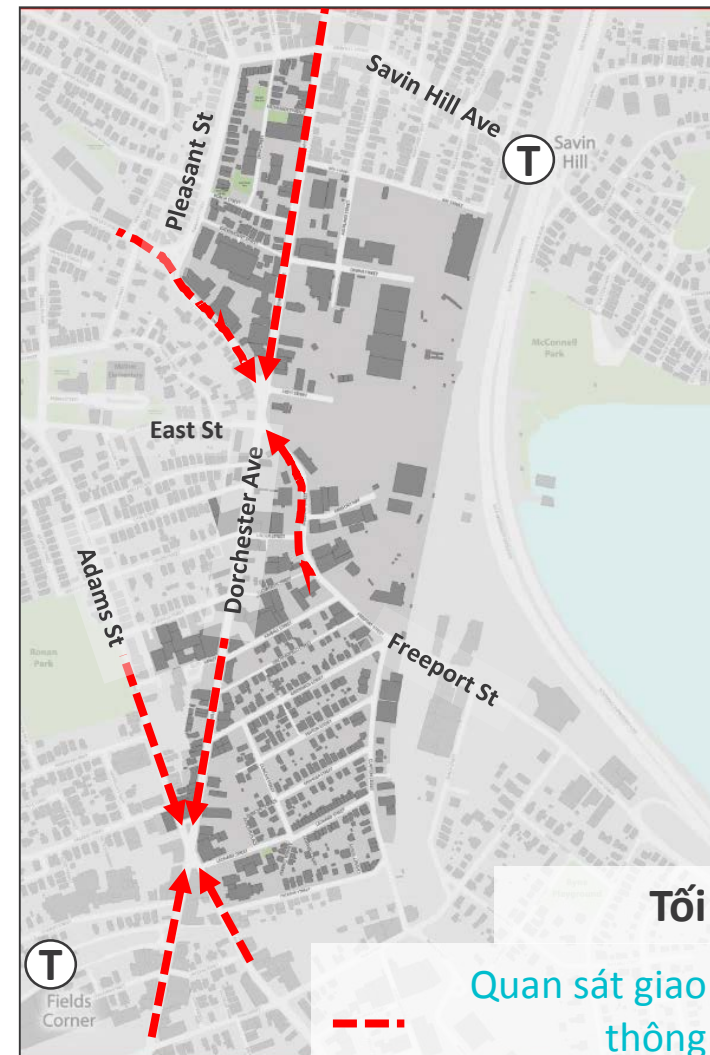
Mô hình giao thông được phát triển cho vùng nghiên cứu Glover Corner, Source: Kittelson & Associates

Giao điểm

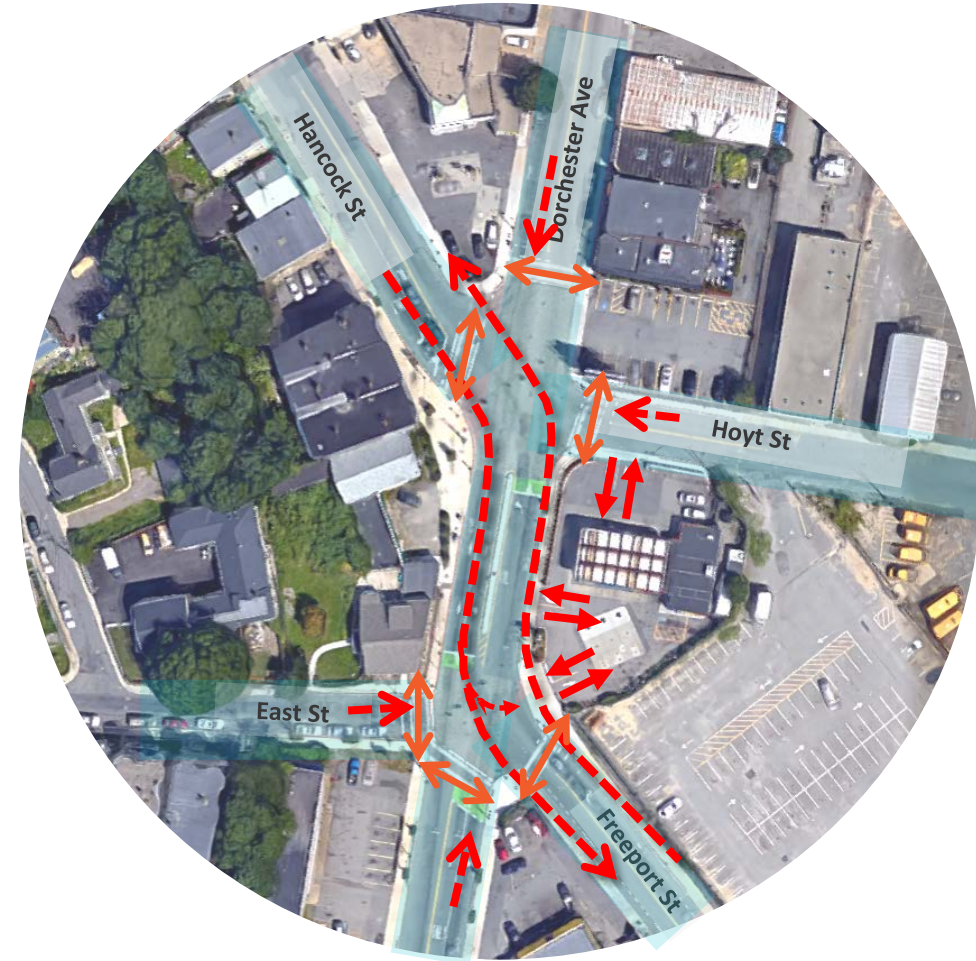
- Cao
- Vừa phải
- Thấp



GIAO LỘ PHỨC TẠP - DORCHESTER AVENUE



GIAO LỘ PHỨC TẠP



↑
Phía Bắc

Dorchester Avenue tại Freeport Street & Hancock Street

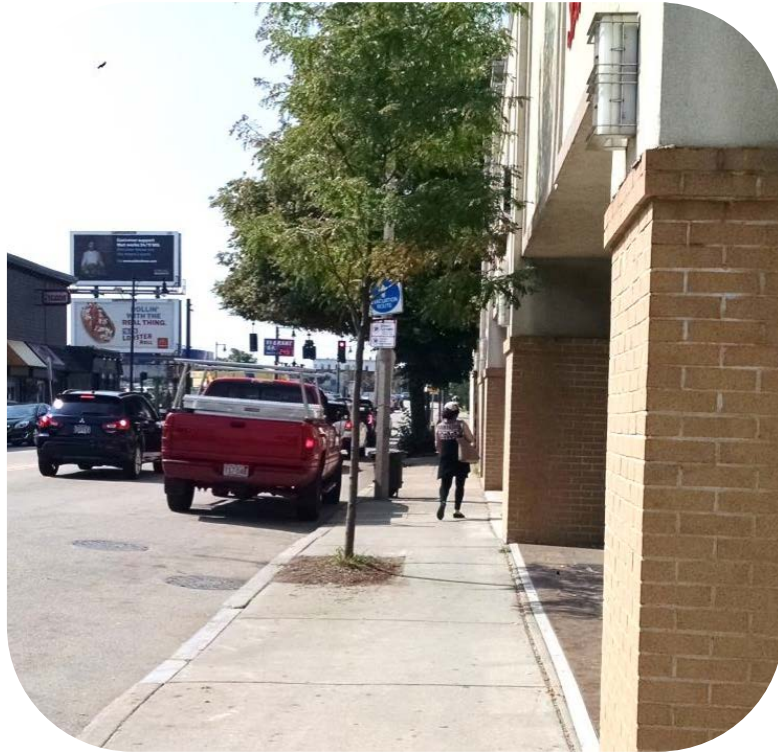
CƠ HỘI ĐỂ GIẢM TẮC NGHẼN

- Điều chỉnh thời gian cho tín hiệu đèn
- Thay đổi đối với người đi bộ
- Cố định / bố trí lại chỗ đậu xe và điểm dừng xe buýt
- Tạo làn rẽ
- Loại bỏ hoặc củng cố lề đường

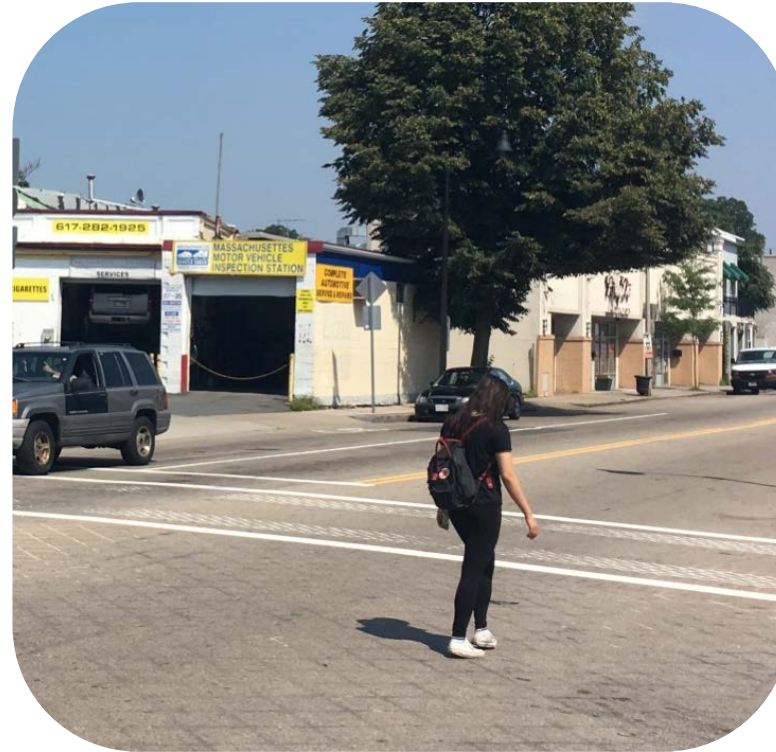


Thực trạng, Glover's Corner

NGƯỜI ĐI BỘ VÀ MÔI TRƯỜNG ĐI BỘ



Thực trạng, Glover's Corner



Thực trạng, Glover's Corner



Thực trạng, Glover's Corner

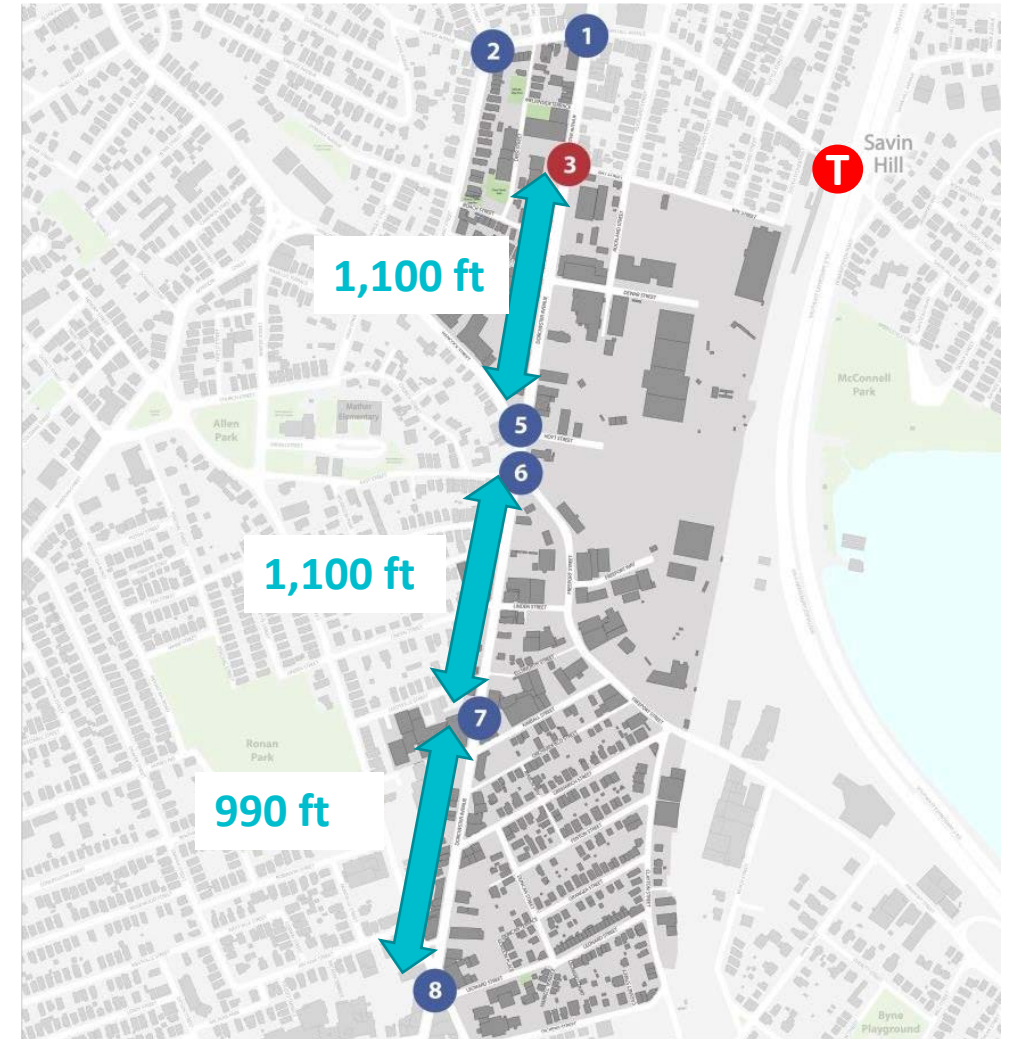
PLAN: Glover's Corner Dorchester

Bảo toàn, củng cố, và phát triển

KHOẢNG CÁCH GIỮA CÁC ĐIỂM QUA ĐƯỜNG



Thực trạng, Glover's Corner



BẢO TRÌ VÀ TIẾP CẬN



Existing Conditions, Glover's Corner



Existing Conditions, Glover's Corner



Existing Conditions, Glover's Corner

CẢI THIỆN MỨC ĐỘ TIỆN NGHI CỦA MẠNG LƯỚI XE ĐẠP



Existing Conditions, Glover's Corner



Existing Conditions, Glover's Corner



Existing Conditions, Glover's Corner

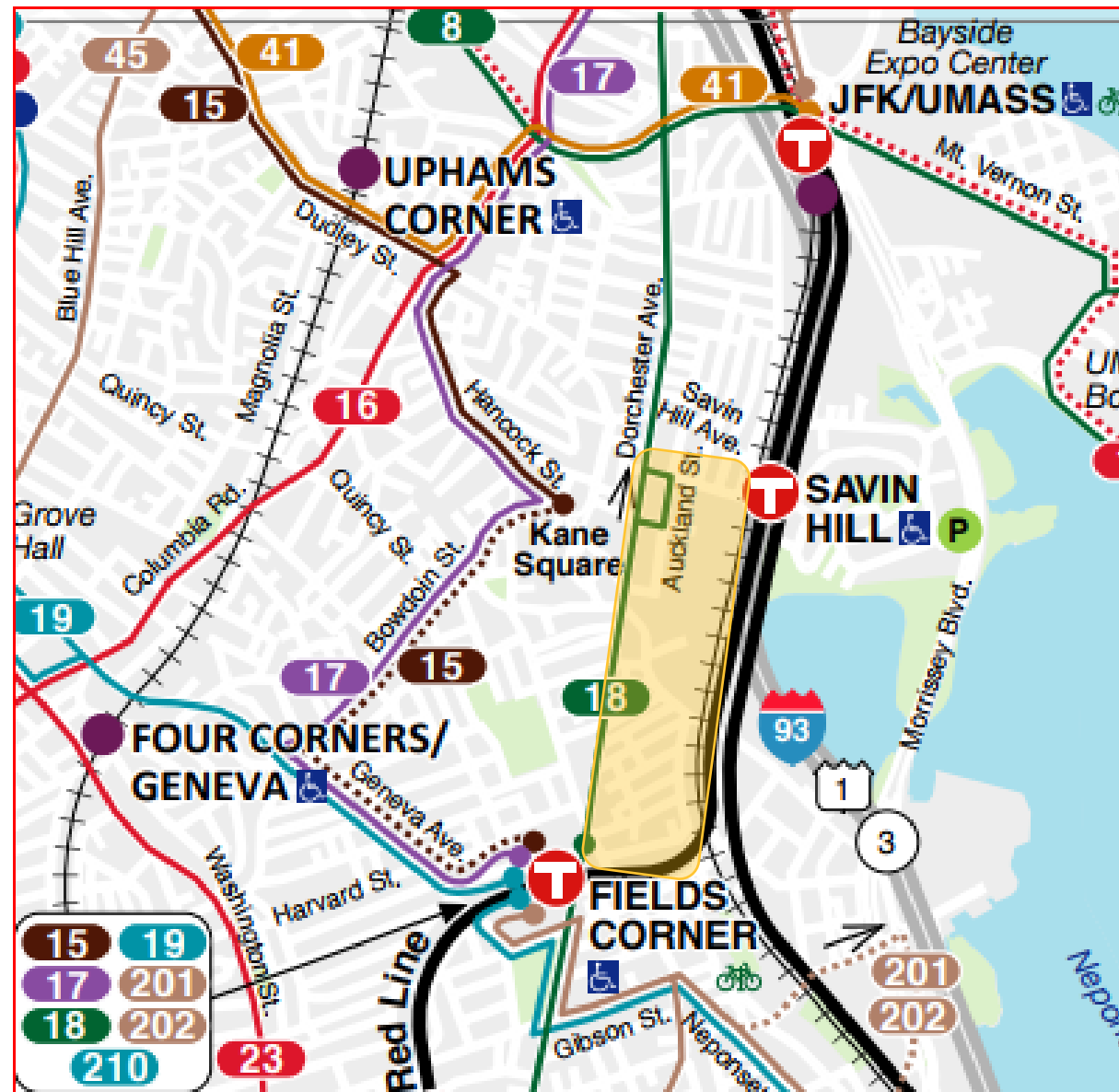
PLAN: Glover's Corner Dorchester

Bảo toàn, củng cố, và phát triển



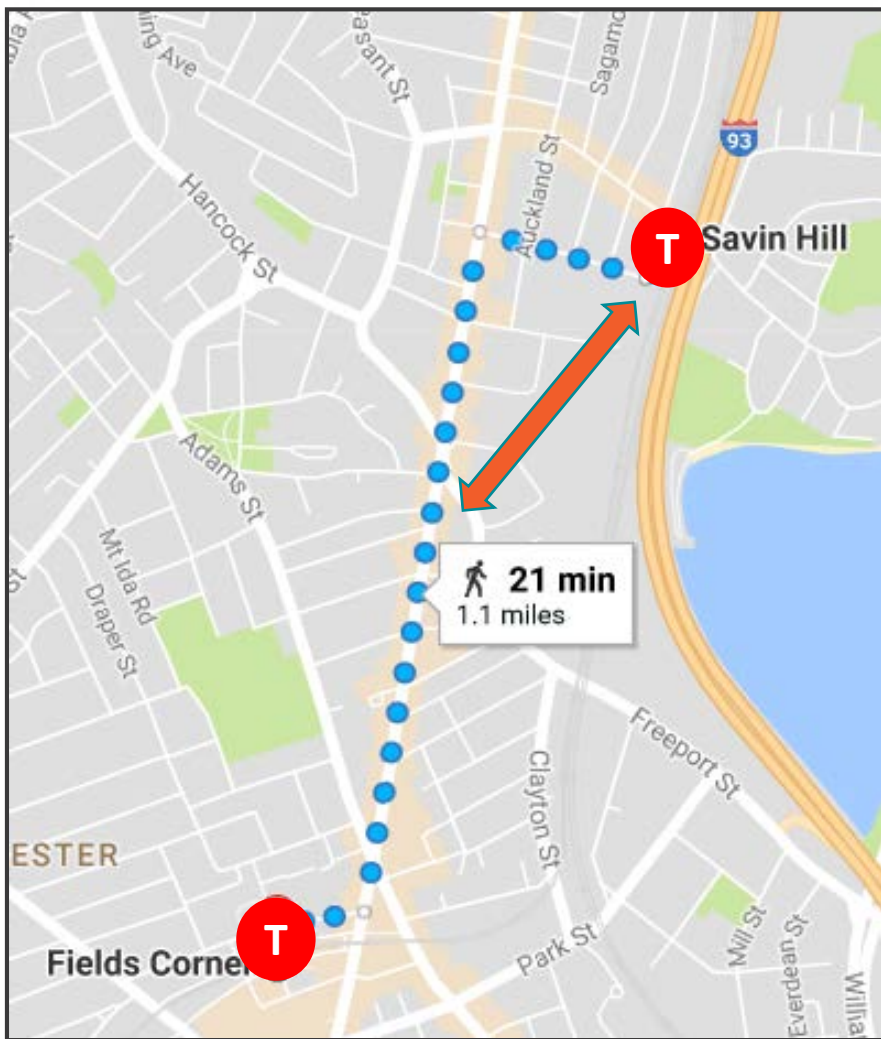
ĐI LẠI BẰNG PHƯƠNG TIỆN CÔNG CỘNG

- Tàu đò
 - Savin Hill
 - Fields Corner
- Tuyến 18
 - Khoảng cách giữa các xe
 - Đèn đỏ song song
- Các dịch vụ bổ sung tại Fields Corner
 - Tuyến 15
 - Tuyến 17
 - Tuyến 19
 - Tuyến 201-202
 - Tuyến 210

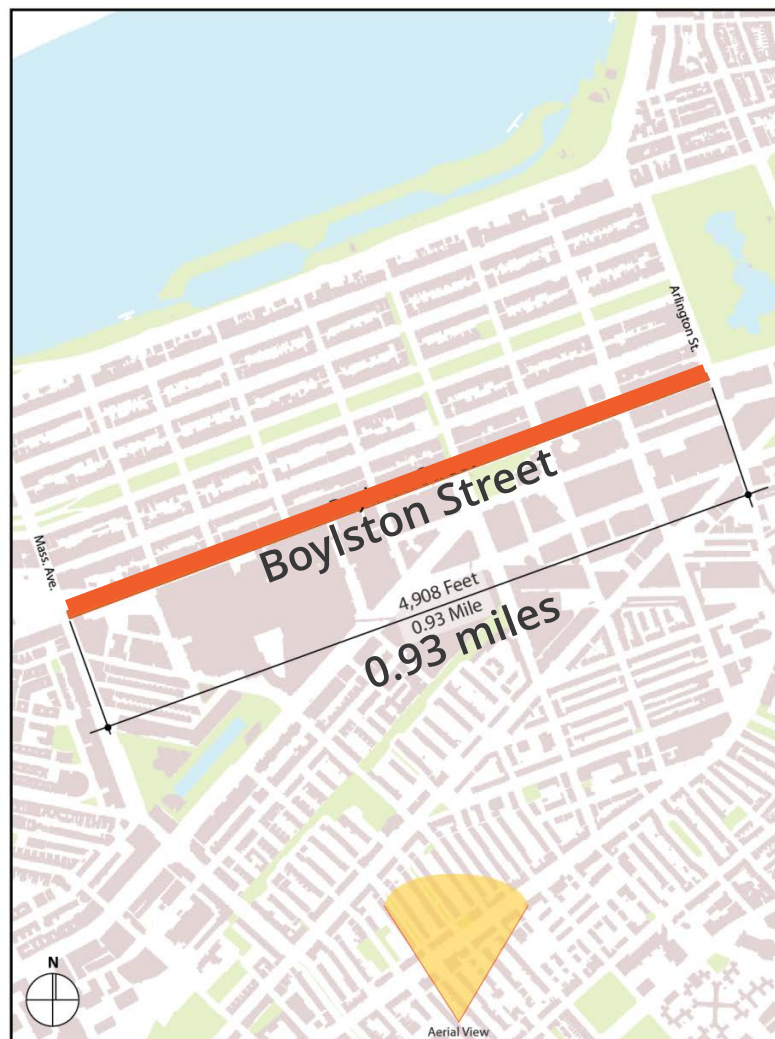


Source: MBTA

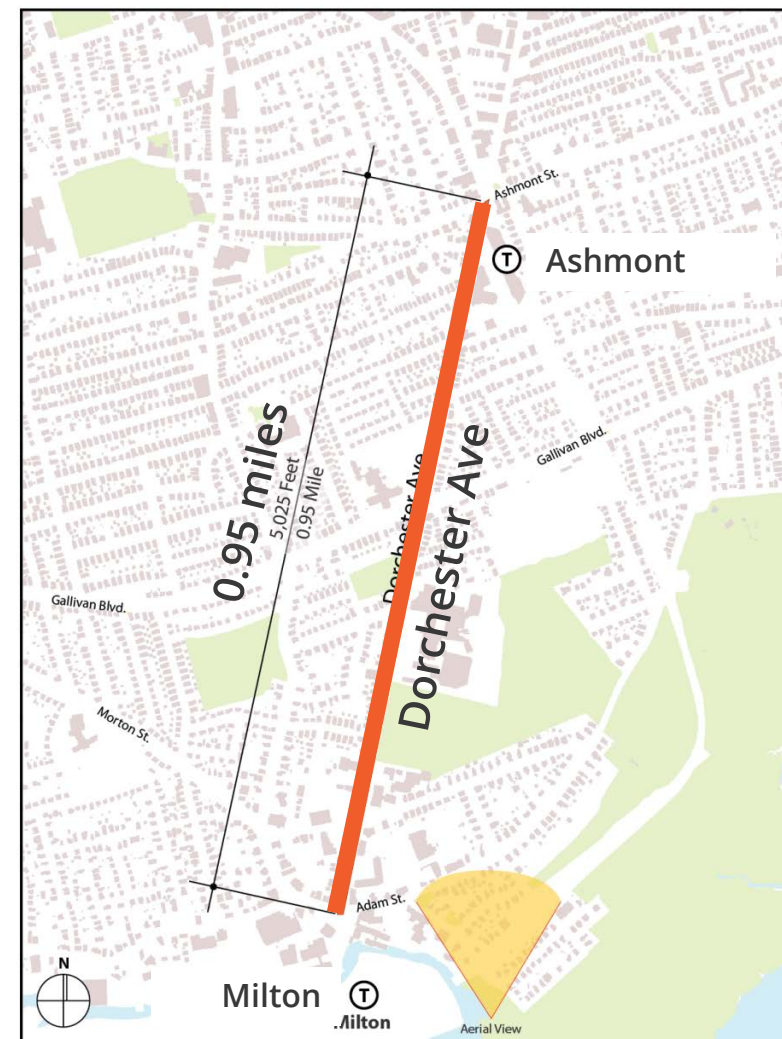
KHẢ NĂNG ĐI BỘ TỚI TRẠM TÀU XE



Dorchester Ave, Dorchester – 1.1 miles



Boylston St. Back Bay – 0.93 miles



Dorchester Ave, Dorchester – 0.95 miles

TÓM TẮT VÀ CÁC BƯỚC TIẾP THEO

- Tóm lược
 - Đại lộ Dorchester nhạy cảm với sự ma sát từ lề đường
 - Khả năng giao cắt giới hạn bởi một làn ở mỗi hướng
 - Việc chậm trễ mất nhiều thời gian cho xe cộ và người đi bộ
 - Môi trường đi bộ & đi xe đạp không thoải mái
- Bước tiếp theo
 - Cải tiến ngay lập tức
- Bài tập Lập kế hoạch
 - Thiết lập mạng lưới đường trong tương lai
 - Tạo các kết nối mới



PLAN: Glover's Corner Dorchester

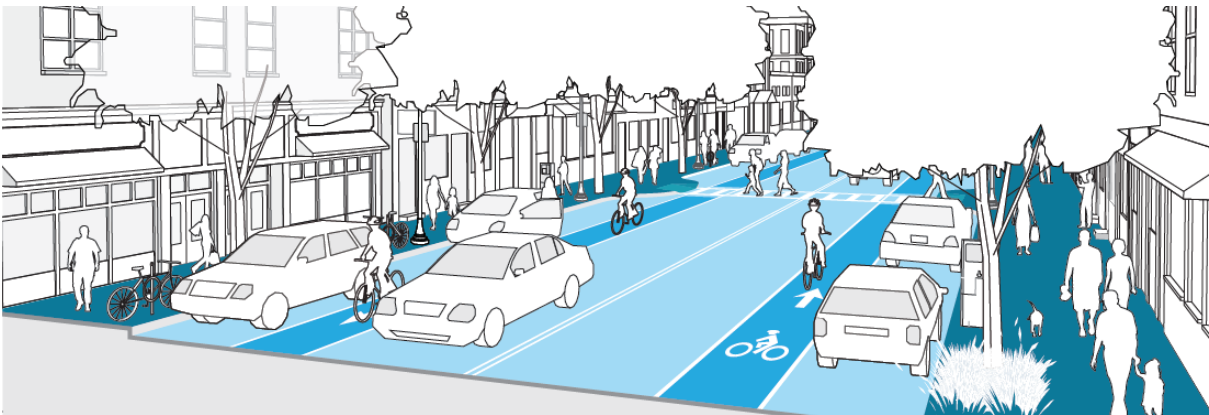
Bảo toàn, củng cố, và phát triển



STREET NETWORK TODAY



Dorchester Avenue at Freepoint Street



Neighborhood Main Street. Illustrative Example from Complete Streets (2013)

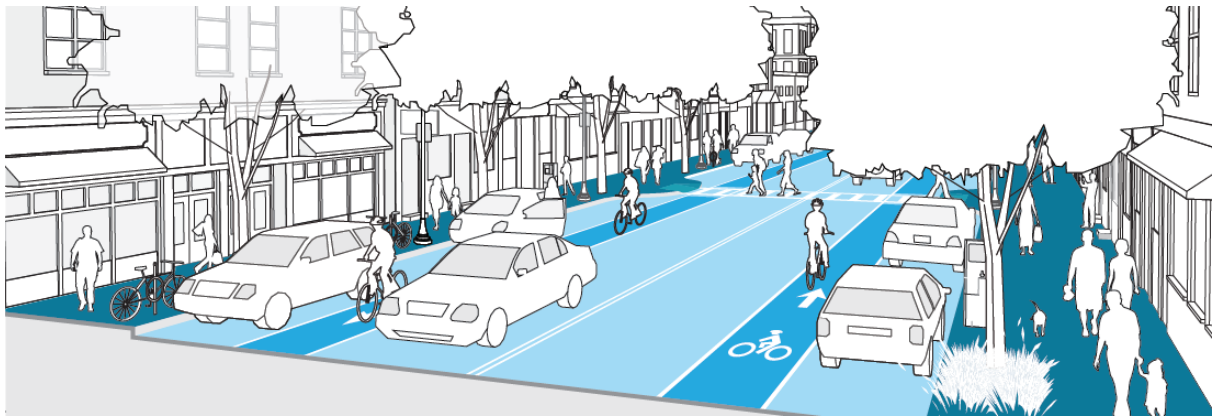


PLAN: Glover's Corner Dorchester

Bảo toàn, củng cố, và phát triển



KHÁI NIỆM MẠNG LƯỚI TƯƠNG LAI



Đường chính của khu phố. Ví dụ minh họa từ những con đường hoàn chỉnh(2013)



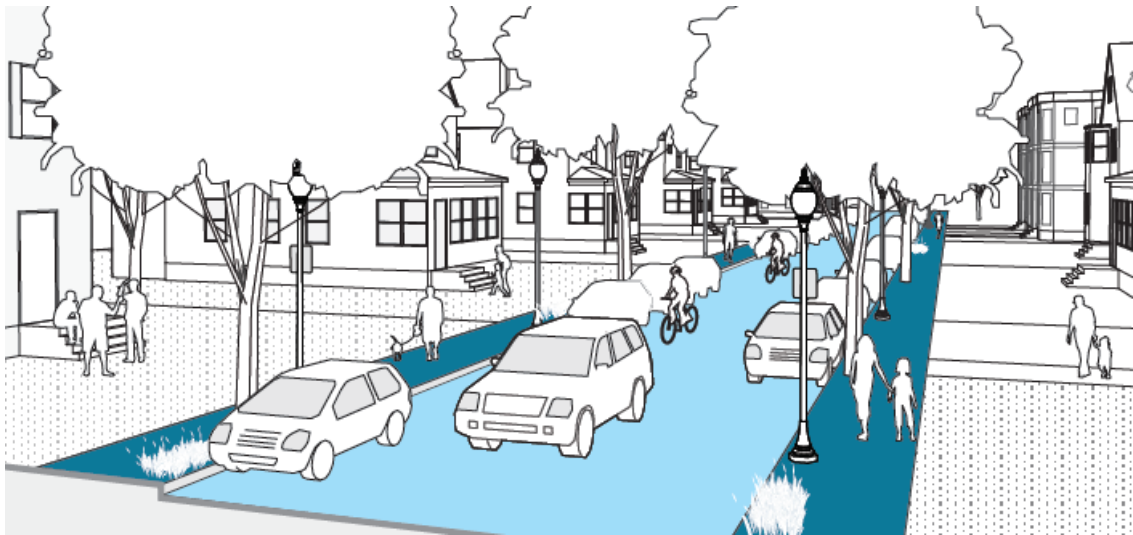
PLAN: Glover's Corner Dorchester

Bảo toàn, củng cố, và phát triển



KHÁI NIỆM MẠNG LƯỚI TƯỞNG LẠI

đường phố và lối đi trong Khu phố



Khu dân cư tại khu phố. Ví dụ minh họa từ những con đường hoàn chỉnh (2013)



PLAN: Glover's Corner Dorchester

Bảo toàn, củng cố, và phát triển



5

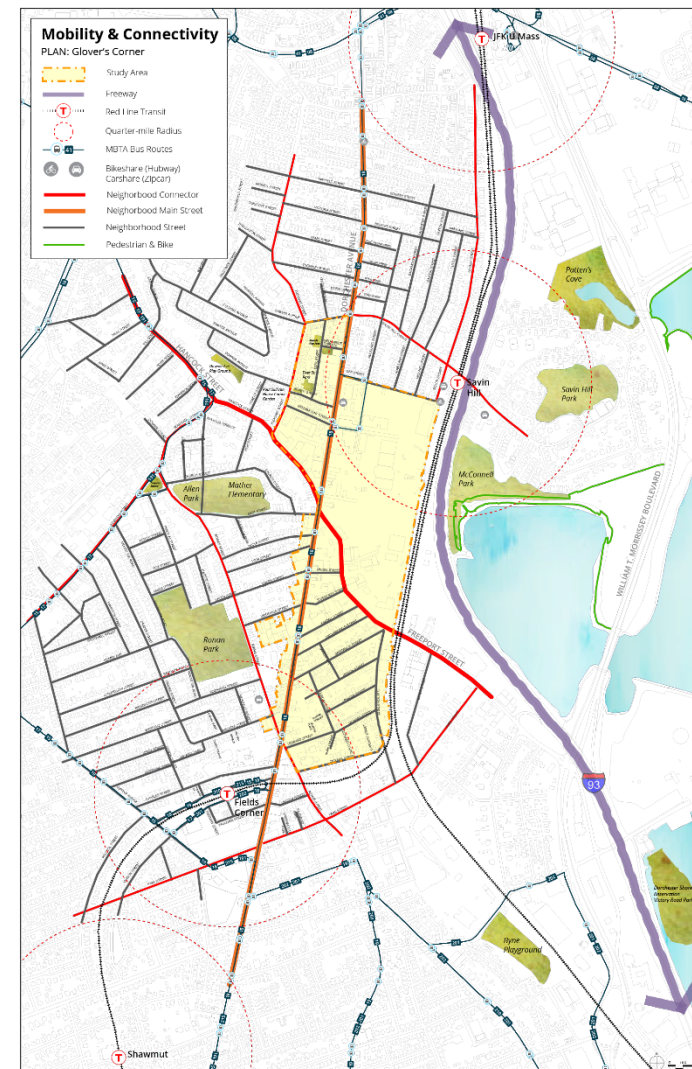
Bài tập về di chuyển và kết nối



HOẠT ĐỘNG LẬP KẾ HOẠCH

Mục tiêu

- **As a team, create a mobility & connectivity vision** for the Study Area.
- Illustrate ways to encourage **different ways of getting around**.
- Mobility & Connectivity builds on previous workshops and will affect other planning topics we'll discuss in future workshops:
 - Land Use *October 25 Workshop*
 - Neighborhood Character
 - Housing & Affordability
 - Jobs & Businesses
 - Climate Resiliency & Sustainability
 - Open Space



HOẠT ĐỘNG LẬP KẾ HOẠCH

Chúng ta đi lại như thế nào?

- Hãy suy nghĩ về cách đi lại hiện tại trong khu phố và thành phố
- Hãy suy nghĩ về cách đi lại trong khu phố và thành phố mà anh chị mong muốn.

Chúng ta đi lại bằng cách nào?

PLAN: Glover's Corner

Hội thảo ngày 29 tháng 11

Chúng ta đi lại bằng cách nào?	Đi bộ	Đi xe đạp	Xe hơi Xe moto Xe tay ga	Xe Bus	Tàu điện	Tàu lửa	Khác (Lyft/Uber, Taxi, Zipcar, The Ride, Work Shuttle, etc.)
Đi làm hoặc đi học bằng cách nào?							
Đi đến các nơi trong hay gần khu phố như thế nào?							
Đi đến các nơi ngoài khu phố như thế nào?							
Anh chị thích đi lại như thế nào? (một cách hoàn hảo, niềm mong ước)							

Table Number: _____

HOẠT ĐỘNG LẬP KẾ HOẠCH

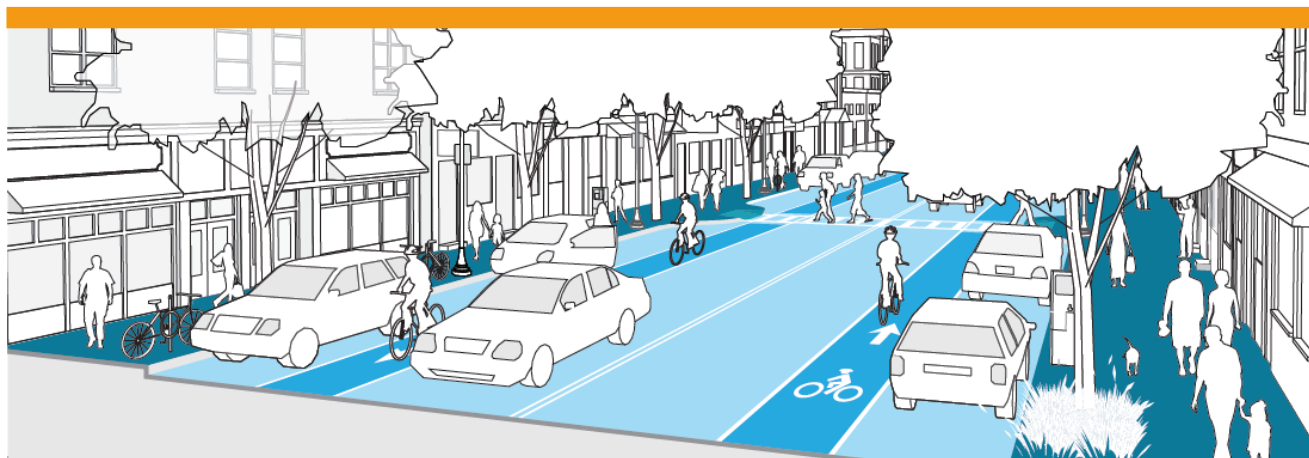
Các loại đường phố khác nhau

Đường cao tốc

Đường chính
của khu phố

Các kết nối trong
Đường phố

Người đi xe đạp
và đi bộ



Đường chính của khu phố ví dụ
Hướng dẫn cho những đường phố hoàn chỉnh (2013)



Người đi xe đạp và đi bộ ví dụ
*Trái: Winthrop Street, Harvard Square
Phải: Boston Esplanade*

HOẠT ĐỘNG LẬP KẾ HOẠCH

Hướng dẫn Hoạt động



Base Map

Bước 1: Thảo luận

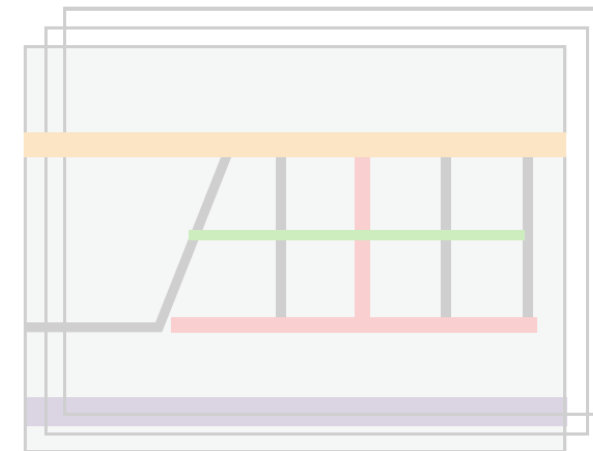
Phát thảo các kết nối mới trong khu phố trên những tấm phim trong suốt



Neighborhood Connector

Step 2: Key Connections

Sketch new, key connections in the neighborhood on the transparencies.



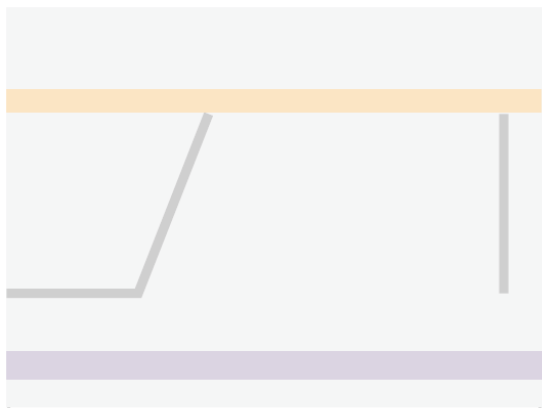
Neighborhood Streets & Path Layer

Step 3: Neighborhood Streets and Paths

Sketch new neighborhood streets and pedestrian & bike path connections on the transparencies.

HOẠT ĐỘNG LẬP KẾ HOẠCH

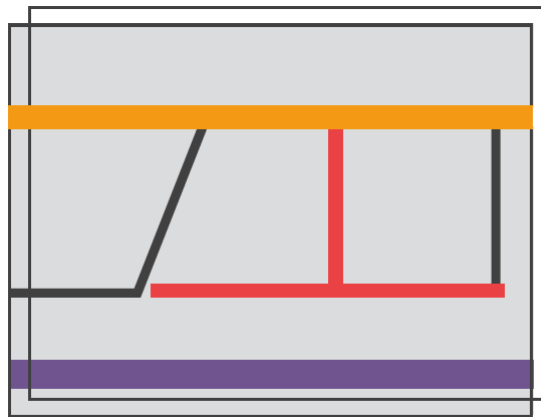
Hướng dẫn Hoạt động



Base Map

Step 1: Discuss

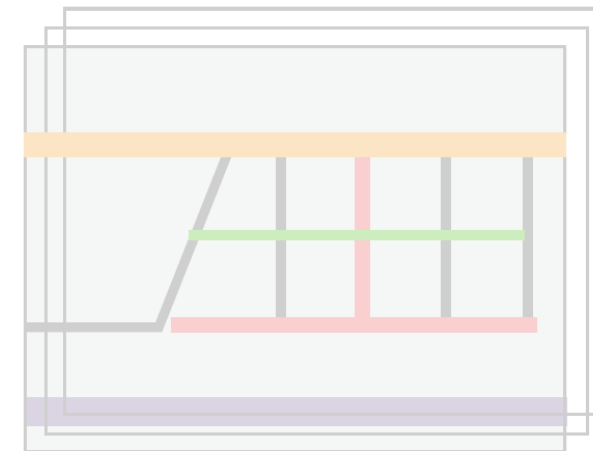
Discuss existing transportation conditions in the neighborhood.



Neighborhood Connector

Bước 2: Các kết nối chính

Phát thảo các kết nối mới trong khu phố trên những tấm phim trong suốt



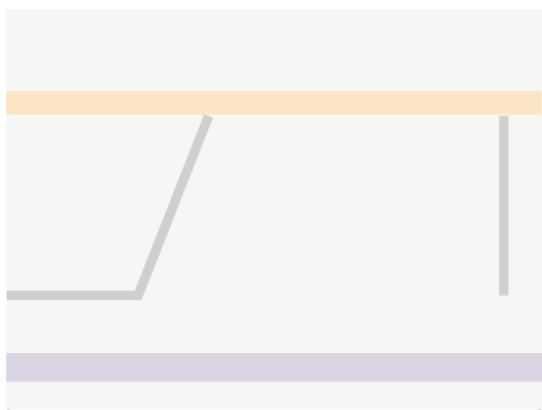
Neighborhood Streets & Path Layer

Step 3: Neighborhood Streets and Paths

Sketch new neighborhood streets and pedestrian & bike path connections on the transparencies.

HOẠT ĐỘNG LẬP KẾ HOẠCH

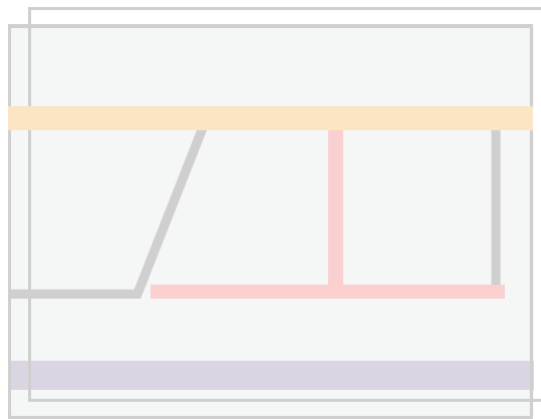
Hướng dẫn Hoạt động



Base Map

Step 1: Discuss

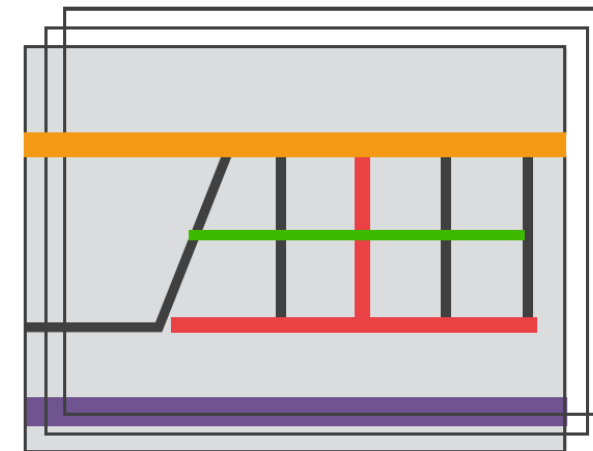
Discuss existing transportation conditions in the neighborhood.



Neighborhood Connector

Step 2: Key Connections

Sketch new, key connections in the neighborhood on the transparencies.



Neighborhood Streets & Path Layer

Bước 3: đường phố và lối đi trong Khu phố

Phác thảo các đường phố mới và lối đi dành cho người đi bộ và xe đạp trên các tấm phim trong suốt.

NGUỒN LỰC CỦA THÀNH PHỐ

Nếu anh chị hay một ai mà anh chị biết hiện tại phải đối mặt với việc di dời, kể cả là người dân thường trú hay doanh nghiệp địa phương, xin vui lòng hỏi nhân viên về địa chỉ liên hệ của các nguồn sau:

Văn phòng phát triển việc làm

[617-635-5283](tel:617-635-5283) | owd.boston.gov

Boston Home Center

[617-635-4663](tel:617-635-4663) | bostonhomecenter.com

Văn phòng Vì sự ổn định nhà cửa và Hỗ trợ khẩn cấp

[617-635-4200](tel:617-635-4200) | rentalhousing@boston.gov | Boston.gov/housing/office-housing-stability

Văn phòng Phát triển các doanh nghiệp nhỏ

[617-635-0355](tel:617-635-0355) | boston.gov/departments/small-business-development

PLAN: Glover's Corner Dorchester

Bảo toàn, củng cố, và phát triển



KẾT NỐI VỚI NHÓM LẬP KẾ HOẠCH

Trang web

bit.ly/PlanGlovers

Viktorija Abolina

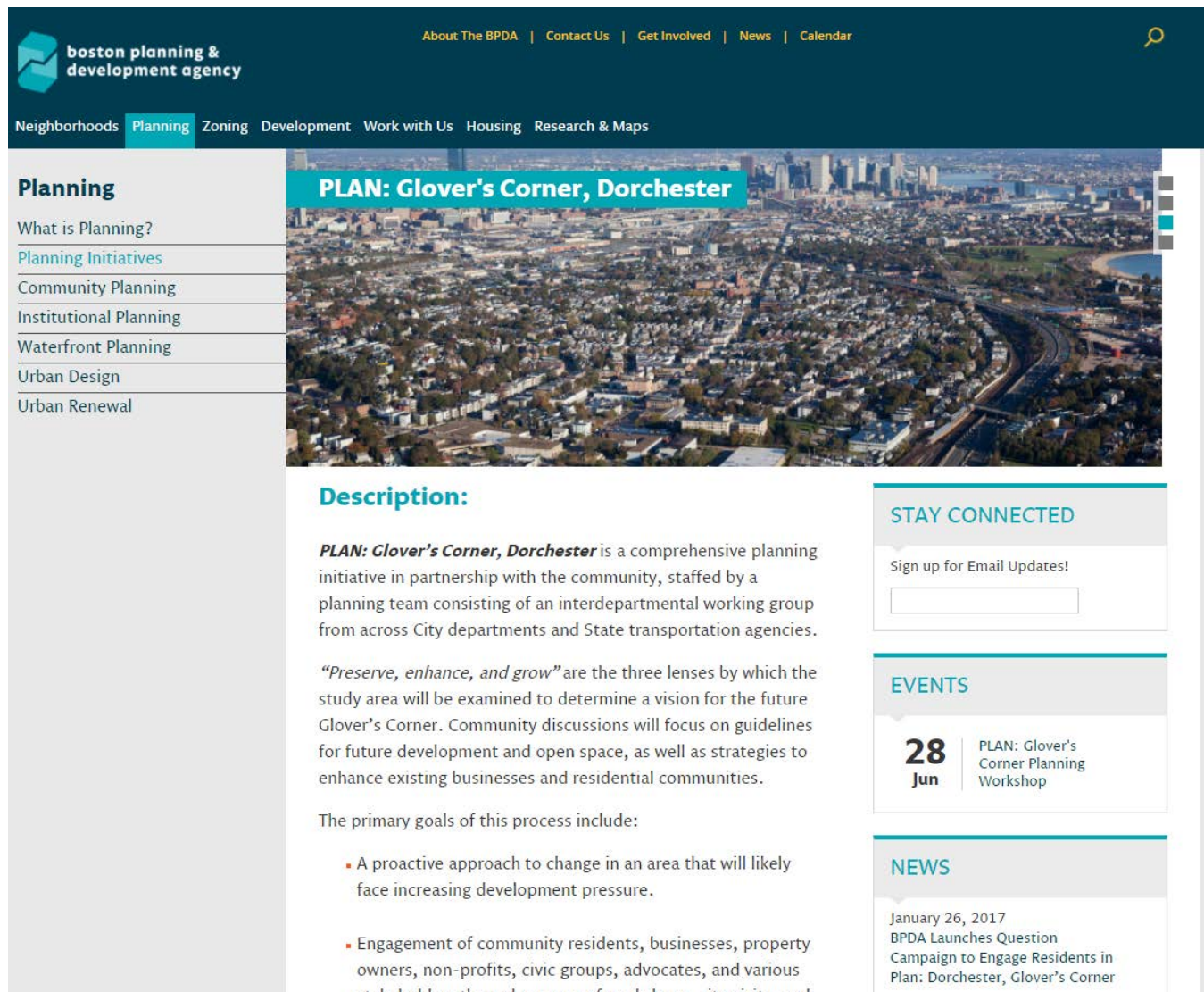
Viktorija.Abolina@Boston.gov

Cecilia Nardi

Cecilia.Nardi@Boston.gov

Chia sẻ

 #PlanGlovers @BostonPlans



The screenshot shows the website for the PLAN: Glover's Corner, Dorchester initiative. The header includes the BPDA logo and navigation links: About The BPDA, Contact Us, Get Involved, News, and Calendar. A secondary navigation bar lists Neighborhoods, Planning (highlighted), Zoning, Development, Work with Us, Housing, and Research & Maps. The main content area features a large aerial photograph of the Glover's Corner area with the title "PLAN: Glover's Corner, Dorchester" overlaid. To the left of the photo is a sidebar menu under "Planning" with links for: What is Planning?, Planning Initiatives, Community Planning, Institutional Planning, Waterfront Planning, Urban Design, and Urban Renewal. Below the photo is a "Description:" section. To the right of the description are three boxes: "STAY CONNECTED" with an email sign-up form, "EVENTS" listing a "28 Jun PLAN: Glover's Corner Planning Workshop", and "NEWS" with a link to a "January 26, 2017 BPDA Launches Question Campaign to Engage Residents in Plan: Dorchester, Glover's Corner".

Planning

- What is Planning?
- Planning Initiatives
- Community Planning
- Institutional Planning
- Waterfront Planning
- Urban Design
- Urban Renewal

PLAN: Glover's Corner, Dorchester

Description:

PLAN: Glover's Corner, Dorchester is a comprehensive planning initiative in partnership with the community, staffed by a planning team consisting of an interdepartmental working group from across City departments and State transportation agencies.

"Preserve, enhance, and grow" are the three lenses by which the study area will be examined to determine a vision for the future Glover's Corner. Community discussions will focus on guidelines for future development and open space, as well as strategies to enhance existing businesses and residential communities.

The primary goals of this process include:

- A proactive approach to change in an area that will likely face increasing development pressure.
- Engagement of community residents, businesses, property owners, non-profits, civic groups, advocates, and various stakeholders through a range of workshops, site visits, and

STAY CONNECTED

Sign up for Email Updates!

EVENTS

28 Jun | PLAN: Glover's Corner Planning Workshop

NEWS

January 26, 2017
BPDA Launches Question Campaign to Engage Residents in Plan: Dorchester, Glover's Corner