



# 21-29 Fernboro

Reyinyon Kominotè: Prezantasyon Devlopè yo

11 Jen 2024

# Entèpretasyon ak Tradiksyon

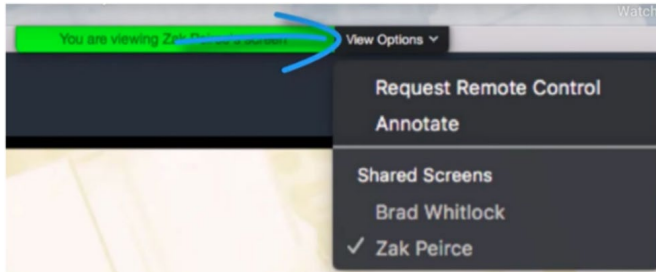
## Entèpretasyon: Fason pou koute l nan lang ki pi ba yo

- Espayòl
- Kreyòl Ayisyen
- Anglè



## Tradiksyon: Fason pou Gade Dyapozitiv yo nan lang ki pi wo yo

Klike sou “View Options (Opsyon Afichaj)” ki anlè ekran ou an epi chwazi lang ou pi pito a



# Konsèy pou Zoom



Itilize opsyon tchat la pou w ekri yon kòmantè oswa pou w poze yon kesyon a nenpòt ki moman – Estaf Ajans Planifikasyon ak Devlopman Boston (Boston Planning & Development Agency, BPDA) an gen pou yo jwe wòl moderatè nan tchat la.

Pou w leve men w, klike sou "Participants (Patisipan)" anba ekran w lan, epi apre sa a chwazi opsyon "Raise Hand (Leve Men)" an nan kaz patisipan an

Mete/Retire sou silans - N ap mete patisipan yo sou silans pandan prezantasyon an - moun k ap anime a gen pou l retire w sou silans pandan konvèsasyon an si ou leve men w epi se tou pa w pou w pale

# Anrejistreman

- Sou demann manm kominote yo, evènman sa a gen pou l anrejistre epi afiche sou paj entènèt pwojè a pou moun yo ki pa kapab patisipe nan evènman Zoom lan an dirèk.
- Li posib pou patisipan yo anrejistre reyinyon an ak kamera telefòn yo oswa lòt aparèy. Si w pa vle pou yo anrejistre w pandan reyinyon an, tanpri dezaktive mikwo ou ak kamera ou
- Si mikwo w ak kamera w dezaktive, ou toujou kapab patisipe atravè fonksyonalite tchat la nan fen prezantasyon an.
- Remak: Reyinyon sa yo pa soumèt anba Lwa sou Reyinyon Piblik la. Lwa sou Reyinyon Piblik la pa egzije nonplis pou òganis piblik yo pèmèt kòmantè piblik la oswa patisipasyon piblik la pandan reyinyon yo.

# Objektif

Obyektif reyinion sa a se pou kominote a aprann konsènan pwopozisyon yo, poze kesyon, epi bay fidbak.

## AJANDA:

1. Apèsi sou Demann pou Pwopozisyon an (Request For Proposals, RFP)
2. Prezantasyon Devlopè yo
3. Kesyon ak Repons

Pou w jwenn plis enfòmasyon epi pou w soumèt kòmantè ou yo, ale sou sit entènèt pwojè a :

<https://bit.ly/Fernboro>

oswa kontakte Yoon Cha nan

[yoon.cha@boston.gov](mailto:yoon.cha@boston.gov).

(Peryòd pou kòmantè piblik la ap fini 11 jiyè 2024) 5

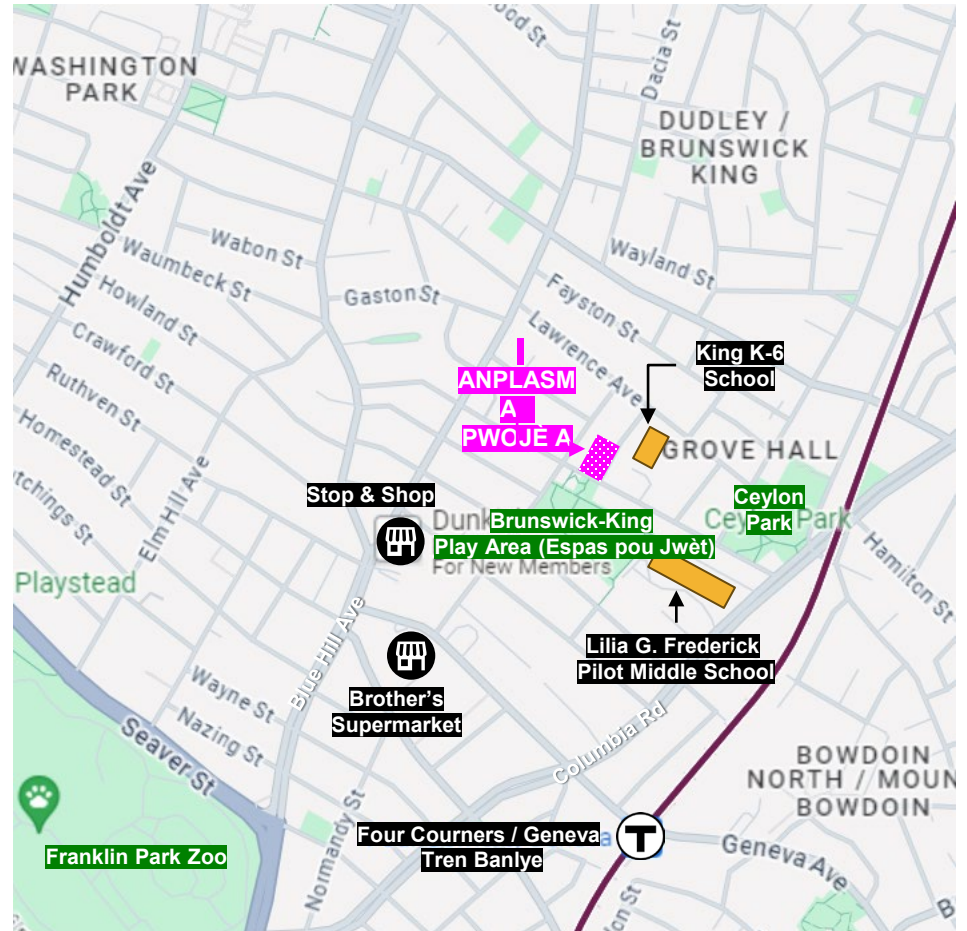
# Apèsi sou RFP a

---

*RFP 21-29 Fernboro a*

# 21-29 Fernboro

- 5 mòso teren, yon sipèfisi total ki anviwon **14,914 pye kare**
- Toupre **distri komèsyal Grove Hall la**
- Transpò Publik:
  - Tren Banlye Four Corners/Geneva
  - Liy bis 14, 16, 19, 23, 28, ak 48
- 01/09/2024: Demann pou Pwopozisyon (Request for Proposal, RFP) pou ki **abòdab pou moun kapab vin pwopriyetè yo**
- 03/11/2023 gen (2) pwopozisyon yo resevwa





## Objektif Devlopman

- **Pwopriyete rezidansyèl SÈLMAN**
- **Yon maksimòm 12 inite**  
1/3 nan inite yo 80% nan Revni Medyan Rejyonal (Area Median Income, AMI) la  
1/3 nan inite yo 100% nan AMI an  
1/3 nan inite yo Pri Mache a
- **Mezi pou evite depasman**
- **Istwa sou avantaj kominotè yo**



## Demann Kominotè

- Yon pousantaj inite ki pou itilizasyon ki miks ki pi elve pou 2 chanm ak plis
- Rapò pakin 1:1
- Kreyasyon espas vèt ki aksesib





# Ambry Development

---



21-29 RUE FERNBORO

PREZANTASYON KOMINOTE | JEN 2024

**AMBRY**  
DEVELOPMENT

# AGENDA

---

- Ekip Developman
- Kalifikasyon Developè
- Apwòch Sit
- Konsepsyon Design
- Design Esquematik
- Design Jaden & Estrateji Pakin
- Apwòch Lojman Pasif
- Abòdab & Melanj Inite
- Plan Developman
- Kesyon

# EKIP DE DEVLOPMAN



Willie Bodrick, II, J.D. M.Div.  
Chèf  
Ambry Development



Winston Bodrick, J.D.  
Chèf  
Ambry Development



Gregory Janey, CCM  
Prezidan & CEO  
Janey Construction



Eurick Dorsett  
Egzekitif Pwojè  
Janey Construction



Angelo McRae  
Sipèntandan  
Janey Construction



Harris Hogu, CMIT, CM-BIM  
Asosye  
Janey Construction



Fernando Ruiz-Esparaza  
Manadjè Pwojè Senior  
Janey Construction



H. Killion Mokwete, RIBA  
Chèf & Ko-fondatè  
Social Impact Collective



Michael Chavez, NCARB,  
NOMA, LEED AP  
Chèf & Ko-fondatè  
Social Impact Collective



Wilton DeVonn Baker  
Fondatè & CEO  
Hawthorne Property  
Management Group, LLC



Alvin B. Carter III  
Asosye  
Brown Rudnick LLP



Samuel P. Williams  
Patnè  
Brown Rudnick LLP



Darcy Bento  
CEO & Ko-fondatè  
Bento Real Estate Group,  
Inc.



Bertha Pantoja, BSLA  
Fondatè  
BP Designs



Andrew Steingieser  
RA, CPHC, LEED AP  
Asosye  
RDH Building Science, Inc.

# GWROUP DEVLOPMAN AMBRY

**Gwoup Devlopman Ambry ("Ambry")** se yon nouvo konpayi devlopman byen imobilye ki fè pati minorite kap kreye kominote dirab ak enklizif atravè pwòjè byen imobilye inovatè. Vizyon Ambry se revitalize katye ki pa tèlman devlope, ogmante opòtinite ekonomik yo, ankouraje ekite sosyal, epi ogmante kreyasyon richès jenerasyonèl. Pandan kriz lojman sa a, platfòm Ambry la konsantrè sou devlope lojman abòdab ak pwopriyetè kay, pwopriyete komèsyal, lojman pou mendèv, ak lojman oryante transpò nan vil Boston ak vil pòtay nan tout Commonwealth la.

Dènyèmman, Ambry te deziyen kòm devlopè pwovizwa pou douz (12) inite pwopriyetè kay abòdab nan 34 Wales Street atravè vil Boston, Biwo Meyè a pou Lojman, Welcome Home Boston, faz 2 inisyativ la. Devlopman sa a gen ladan sis (6) inite rezève pou kay ki touche 80% AMI oswa mwens ak sis (6) inite rezève pou kay ki touche 100% AMI oswa mwens. Anvan sa, Ambry te soumèt yon pwopozisyon ki gen ladan yon nouvo konstriksyon twa fanmi ki ofri pwopriyetè kay abòdab nan 80% AMI ak 100% AMI. An 2017, Ambry d.b.a. Bodrick Development Partners, ansanm ak achitèk Irena Matulic, te pwopoze "Doma Homes" pou Konpetisyon Inovasyon Lojman Garrison Trotter.



# APWÒCH SIT NOU

Konsepsyon sit la pwopoze a fèt ak anpil refleksyon pou amonize avèk karaktè katye a egziste deja epi pran avantaj sou byen li yo. Konsiderasyon kle kontèks ki enflyanse konsepsyon nou an gen ladan:

## KARAKTÈ KATYE

- Prezans bilding twa etaj, pilòt andeyò ki souvan, ak anbyans rezidansyèl ki ba nan zòn nan.

## KONTINITE KONSEPSYON

- Devlopman nou an vize entegre san pwoblèm ak atmosfè rezidansyèl trankil la lè nou prezante yon bilding twa etaj.
- Konsepsyon sa a gen ladan pakin sou plas ak balkon nan devan ak dèyè, asire kontinite ak karaktè diferan nan katye a.



# APWÒCH SIT NOU AN

Karakteristik bilding lokal yo defini pa materyèl ak eleman konsepsyon enpòtan, ki gen ladan bòdi vinyl pentire, do kay plat senp, do kay ak tòl, sousòl pati wòch/konkrè, baryè an bwa oswa chèn, ak galri an bwa senp.

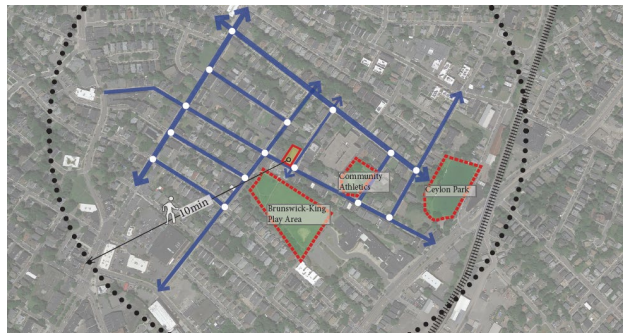
## KONSIDERASYON KLE POU KONSEPSYON SIT

- **ARMONI ACHITEKTI:** Estrikti twa etaj ak do kay plat ak yon mwatye sousòl, ki respekte prensip konsepsyon etabli yo.
- **AKSÈSIBILITE:** Pakin sou sit ak aksè dirèk nan lari ak pyeton.
- **KONTINITE MATERYÈL:** Kenbe fini ekstèn senp yo, amelyore ak koulè modèn.
- **AMENAJMAN PEYIZAJ:** Amenajman senp, ki gen ladan yon jaden lapli dèyè ak vèt nan devan, ki reflekte kontèks katye a.

## KONSIDERASYON PLANIFIKASYON:

- Espas Ouvè Itilizab: Pwovizyon pou espas ouvè itilizab pou chak lojman.
- Kote Devan: Konsiderasyon konsepsyon pou kote devan sou Intervale Street.
- Rapò Sifas Etaj (FAR): Konfòmite ak règleman zòn ak planifikasyon sou FAR.

## KAT KONTEKS APÈSI EKZISTAN AN

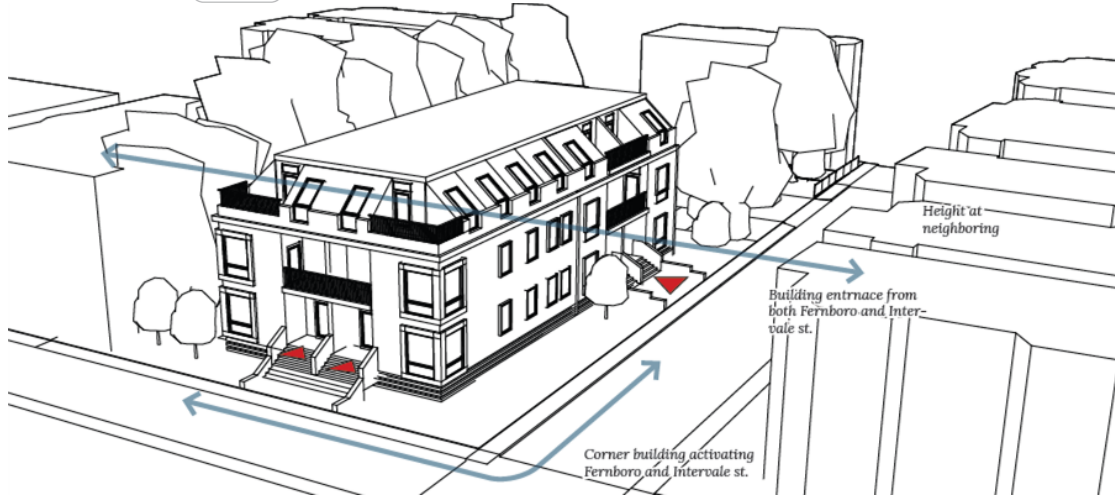
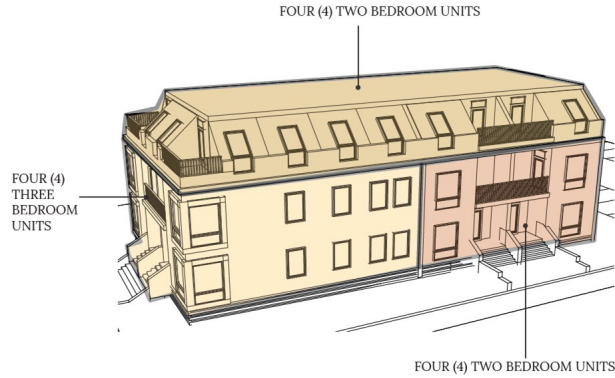
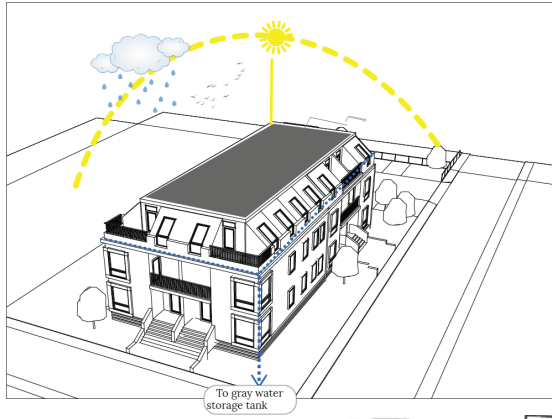


## AKSÈS PEDESTRIYAN AK VIKIL SIT EKZISTAN AN



## KARAKTERISTIK BILDING LOKAL YO





# KONSEP DESEN

## ENTEGRÉ DESEN

- Entegrasyon san pwoblèm nan twal ki ekziste ak peyizaj la.
- Devlopman ki konsistan ak konpatib ak estrikti ki antoure yo.
- Desen an asire pa gen okenn rediksyon endezirab nan limyè ak lè pou bilding ki toupre yo.
- Koneksyon vizyèl fasad yo ak estrikti vwazen yo.

## DESEN ORYANTE FANMI

- Espas fleksib ak diy ki fèt pou akomode fanmi yo.
- Kat inite twa chanm ki sitiye nan premye ak dezyèm etaj yo, ofri aksè dirèk ak opinyon nan Pak Timoun sou Intervale Street.



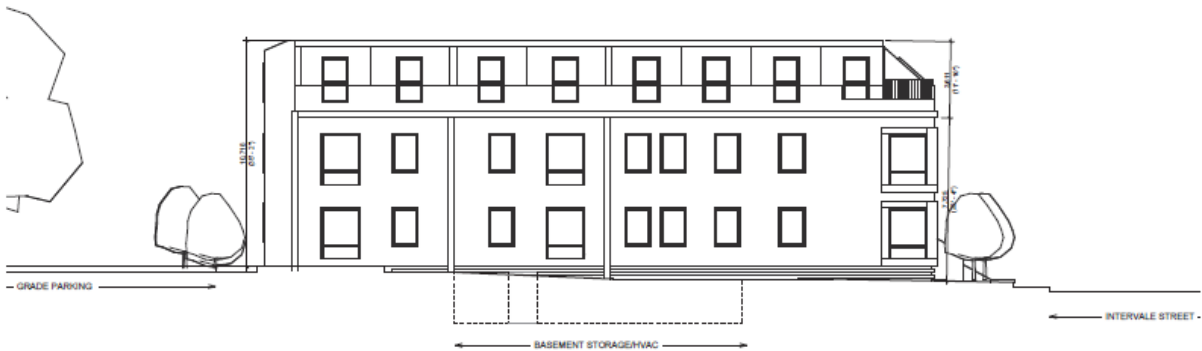
# KONSEP DESEN

## ELEMAN ARCHITEKTURAL

- Wotè bilding lan aliye ak bilding vwazen yo, ak yon ofset soti nan lari a pou pèmèt limyè ak koneksyon vizyèl.
- Massing bilding lan gen ladan espas balkon ki mache ak triple-deckers vwazen yo sou Fernboro ak Intervale Streets.
- Kwen Intervale ak Fernboro Streets aktive ak antre, balkon, ak espas vivan ki fè fas ak tou de lari yo.
- Materyèl bilding lan mache ak karaktè brik adjasan an ak style lojman twa nivo nan katye a.
- Yon etaj anwo ki rale tounen pèmèt limyè ak klere solèy rive nan nivo lari sou Fernboro.
- Fini materyèl yo pral aliye ak objektif kay pasif yo, epi do kay la pral sipòte sistèm solè ak rekipirasyon dlo lapli.



# DESEN SCHEMATIK



SCHEMATIC ELEVATION- SOUTH ELEVATION



SCHEMATIC ELEVATION- WEST ELEVATION

SCALE: 1/8"=1'-0" @ ARCH (1/8"=24 inch)



SCHEMATIC SECTION- SECTION 1-1

SCALE: 1/8"=1'-0" @ ARCH (1/8"=24 inch)



SCHEMATIC SECTION- SECTION 2-2

SCALE: 1/8"=1'-0" @ ARCH (1/8"=24 inch)



# ESTRATEGI PEIZAJ & PAKIN

## ESTRATEGI PAKIN

Estrategi pakin nou an fèt pou asire solisyon pakin efikas ak sekirize ki amelyore fonksyonnalite ak aksè jeneral sit la.

### KARAKTERISTIK KLE

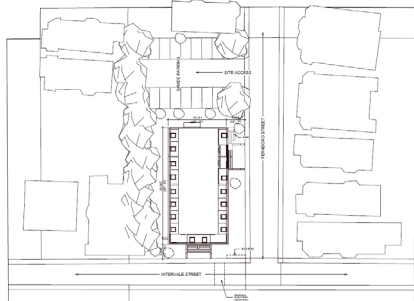
**PAKIN NAN NIVÈL TÈ:** Tout pakin nesèsè yo bay nan nivo tè a, ak aksè soti nan lari Fernboro.

**PAKIN SÒT LARI:** Asire tout machin yo estasyon deyo lari a, ak espas adisyonèl pou pakin bisiklèt sekirize.

**OPÒTINITE PATAJE MONTE:** Potansyèl pou estasyon bisiklèt pataje monte nan nivo tè a, espesyalman nan kwen lari Intervale ak Fernboro, selon disponiblite sèvis pataje monte yo.

**AMELYORE MACHE:** Pwopozisyon pave twotwa, peyizaj, ak ekleraj pou ankouraje mache bò kote sit la.

**AKSÈ TRANSPÒ PIBLIK:** Aksè pratik nan transpò piblik atravè sit la nan lari Intervale ak Avenue Lawrence.



## ESTRATEGI PEIZAJ

Estrategi peyizaj nou an gen pou objektif kreye yon konsepsyon zanmitay anviwònman an ki prezève vejetasyon ki egziste deja epi itilize espès natif natal. Apwòch sa a asire antretyen pi ba, pi bon tolerans maladi, ak adaptabilite nan chanjman klimatik.

**FOUKIS ANVIWÒNMANTAL:** Prezève vejetasyon ki egziste deja epi itilize espès natif natal pou antretyen pi ba, pi bon tolerans maladi, ak adaptabilite nan chanjman klimatik.

**APÈL SEZONAL:** Enkòpore plantasyon kat sezon pou kenbe enterè vizyèl pandan tout ane a.

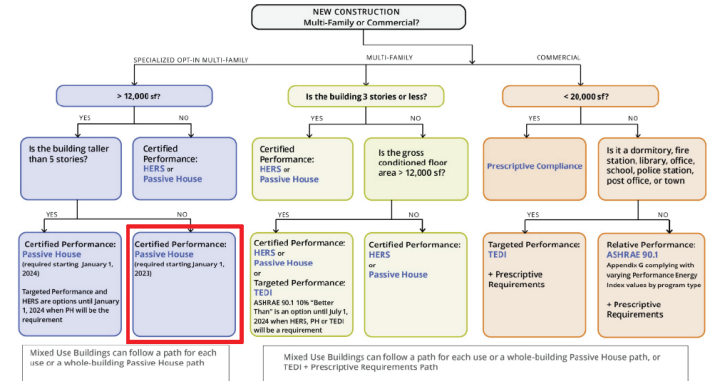
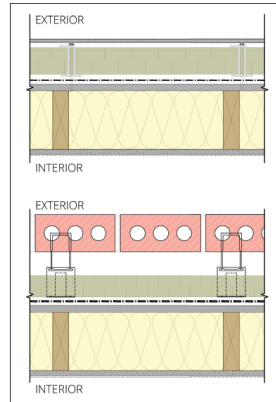
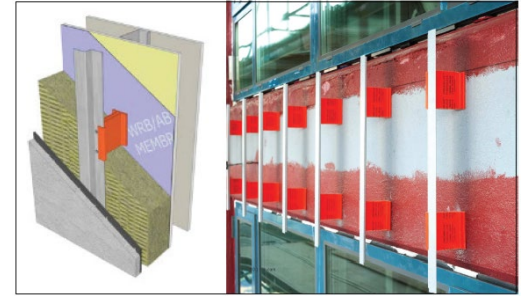
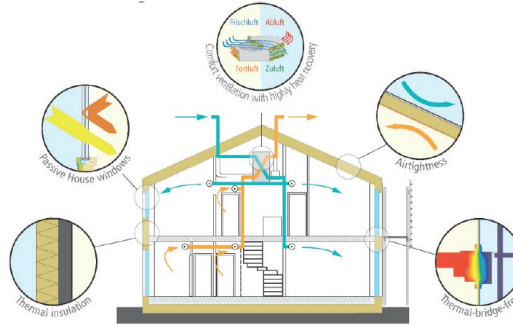
**AMONI DESIGN:** Amelyore kalite bilding yo ak yon konsepsyon pwòp ki amoni avèk lòd ak echèl estrikti a.

**SELEKSYON PLANT:** Itilize plant natif natal, pyebwa canopy etwat, pye arb evergreen ak desidye, ak zèb kouvèti tè ki mande antretyen ba pou kreye yon peyizaj rezistan ak konekte.



# APWÒCH DESIGN ENÈJI

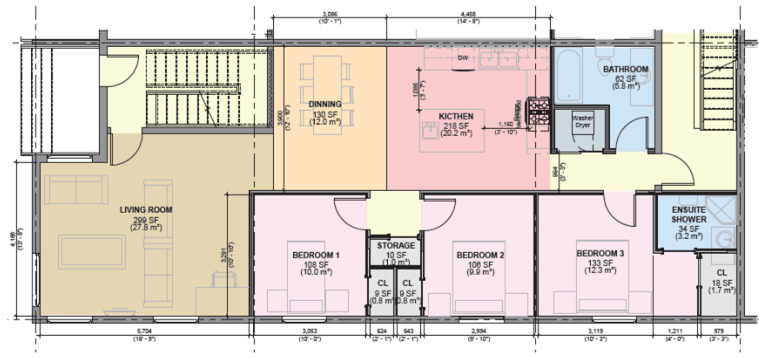
- Mitigasyon Pon Tèmik:** Itilize atachman briki kase tèmikman, detaye kouto asye limite, ak posiblite yon miray sipò an bwa pou pi wo R-valè izolasyon pou redwi pon tèmik.
- Opsyon Cladding Altènatif:** Konsidere sistèm cladding ki lejè sou yon sistèm clip ak ray ki kase tèmikman sou yon miray sipò an bwa pou minimize pon tèmik ak redwi epesè izolasyon an.
- Estrateji Efikasite Enèji:** Chwazi sistèm, ekleraj, ak aparèy pou minimize konsomasyon enèji. Konsidere yon estrateji rekiperasyon chalè dlo egou DH epi asire ke eleman konsepsyon tankou sechwa rad ak hotte kwizin pa deranje vantilasyon balanse oswa ogmante pèt enèji.



# TIPOLOJI INITE ETAYE PREMYE AK DEZYÈM ETAJ

## 21-29 FERNBORO STREET UNIT MIX

UNIT MIX	80 % AMI	SALE PRICE	100% AMI	SALE PRICE	MARKET	SALE PRICE	TOTAL UNITS
1 BR							
2 BR	3	\$258,500	3	\$334,000	2	\$562,000	8
3 BR	1	\$297,200	1	\$378,000	2	\$704,000	4
<b>TOTAL</b>	<b>4</b>		<b>4</b>		<b>4</b>		<b>12</b>



### INITE FANMI AK 2 CHANM

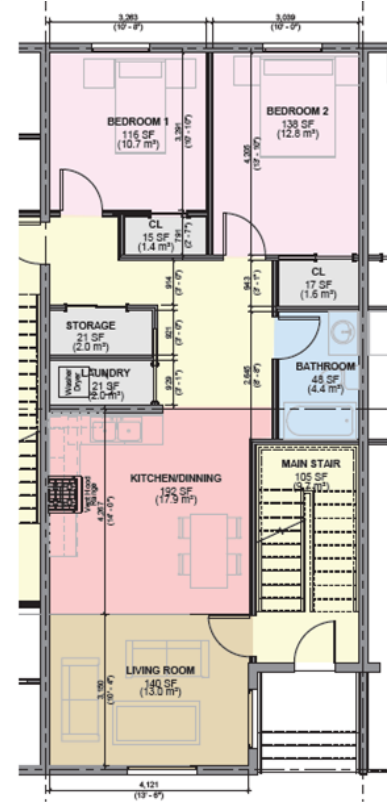
SPACE	AREA/NUMBER
Living Room	140 sqf
Kitchen/Dining	192 sqf
Bedrooms	116-138 sqf
<b>TOTAL</b>	<b>966 sqf</b>

Tipoloji de-fanmi an bay plis pase mwayèn espas k ap viv, espas manje, ak kwizin pou òganize aktivite fanmi yo, ki gen ladan yon twalèt konplè, yon douch an suite, yon chanm lesiv, ak yon zòn biwo travay.

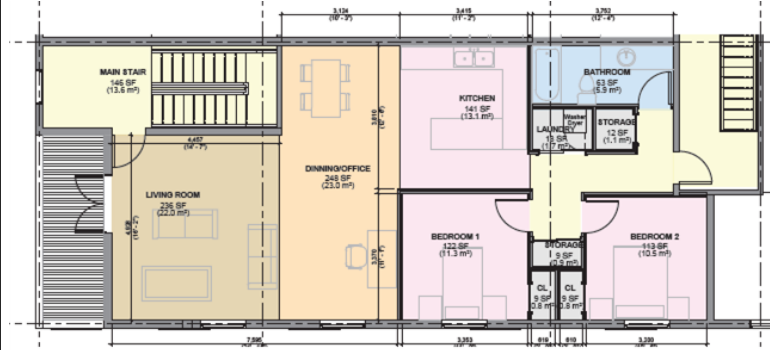
### INITE FANMI AK 3 CHANM

Tipoloji twa-fanmi an bay plis pase mwayèn espas k ap viv, espas manje, ak kwizin pou òganize aktivite fanmi yo, ki gen ladan yon twalèt konplè, yon douch an suite, yon chanm lesiv, ak yon zòn biwo travay.

SPACE	AREA/NUMBER
Living Room	299 sqf
Kitchen	218 sqf
Bedrooms	108-133 sqf
Dining Room	130 sqf
<b>TOTAL</b>	<b>1,207 sqf</b>



# TIPOLOJI INITE TWAZYÈM ETAY



SPACE	AREA/NUMBER
Living Room	198 sqf
Kitchen/Dining	310 sqf
Bedrooms	128 & 131 sqf
<b>TOTAL</b>	<b>913 sqf</b>

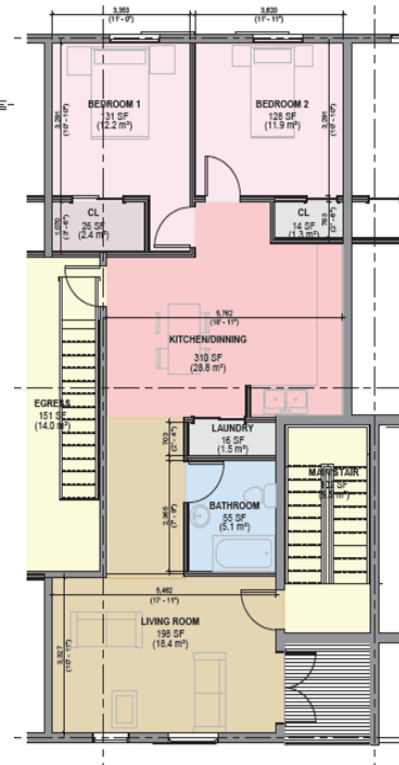
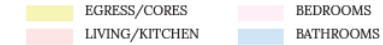
## INITE FANMI 2-CHAM (TIP A)

Tipoloji twa-fanmi an bay plis pase espas mwayèn pou viv, manje, ak kwizin pou òganize aktivite fanmi, ki gen ladan yon twalèt konplè, yon douch ensuite, yon chann lesiv, ak yon zòn biwo travay.

## INITE FANMI 2-CHAM (TIP B)

Tipoloji twa-fanmi an bay plis pase espas mwayèn pou viv, manje, ak kwizin pou òganize aktivite fanmi, ki gen ladan yon twalèt konplè, yon douch ensuite, yon chann lesiv, ak yon zòn biwo travay.

SPACE	AREA/NUMBER
Living Room	236 sqf
Kitchen	141 sqf
Bedrooms	113 & 122 sqf
Dining Room	248 sqf
<b>TOTAL</b>	<b>1,099 sqf</b>



# PLAN DE DÉVELOPPEMENT



## DIVERSITÉ | ÉQUITÉ | INCLUSION

**Social Impact Collective (SIC):** Une entreprise d'architecture et de design MBE avec une approche de conception basée sur la communauté grâce à l'engagement des parties prenantes locales.

**Janey Construction Management:** Une entreprise de construction et de gestion MBE primée avec plus de 35 ans d'expérience, offre des services innovants d'architecture paysagère qui transforment les environnements extérieurs en espaces de vie élégants et durables.

**BP Designs:** Fondée par Bertha Pantoja, une architecte paysagiste enregistrée dans le MA avec plus de 15 ans d'expérience, offre des services innovants d'architecture paysagère qui transforment les environnements extérieurs en espaces de vie élégants et durables.

**Bento Real Estate Group:** Fondée par Darcy Bento, une entreprise immobilière détenue par des femmes dédiée à fournir des conseils personnalisés et experts à chaque étape du parcours immobilier.

**Hawthorne Property Management Group:** HPMG est une entreprise de gestion immobilière à service complet appartenant à une minorité qui facilite la gestion de vos propriétés et optimise leur valeur.



## RÉSIDENTS DE BOSTON POLITIQUE D'EMPLOIS

Ambry projette de créer 75-100 emplois dans la construction. Ambry exigera que:

- Au moins 51% du travail soit effectué par des résidents de Boston
- Au moins 40% du travail soit effectué par des personnes de couleur
- Au moins 12% du travail soit effectué par des femmes.



## PROPRIÉTÉ ABORDABLE

Au 21-29 rue Fernboro, Ambry a l'intention de vendre douze (12) unités de propriété, dont quatre (4) de ces unités réservées aux ménages gagnant au plus 80% de l'AMI, quatre (4) de ces unités réservées aux ménages gagnant au plus 100% de l'AMI, et quatre (4) unités au prix du marché. Le projet comprend quatre (4) unités de trois chambres et huit (8) unités de deux chambres.



## DÉVELOPPEMENT SANS DÉPLACEMENT

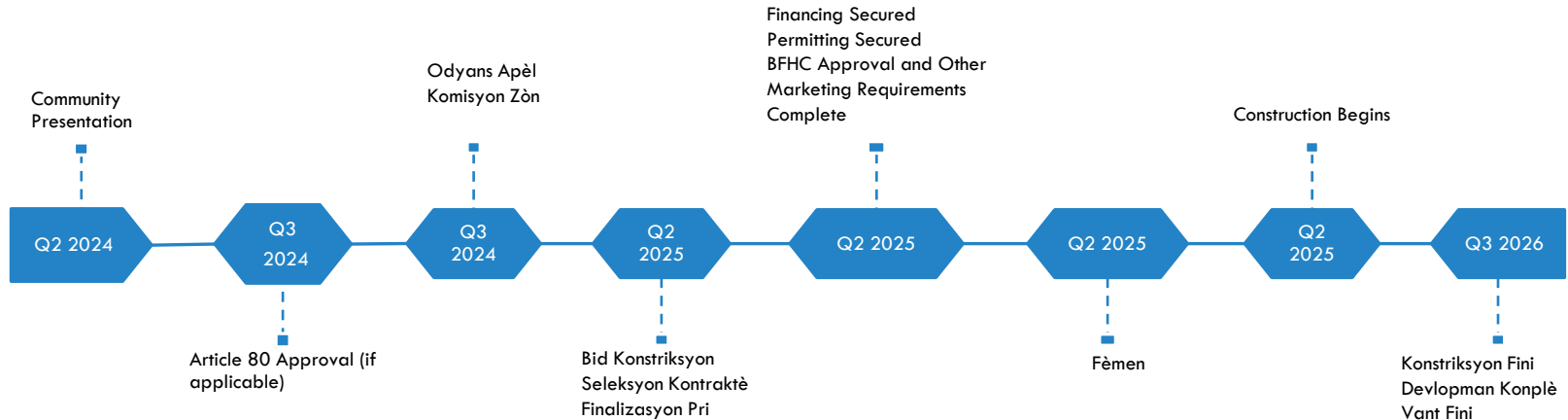
Ambry offrira des opportunités aux résidents actuels de Dorchester et Mattapan de rester dans leur communauté à l'avenir, de se permettre un logement et de trouver des voies vers des opportunités économiques de plusieurs manières.



## MARKETING & SENSIBILISATION

Notre stratégie marketing vise à engager les résidents, les organisations locales et les acheteurs potentiels pour promouvoir ces opportunités de propriété abordable. Ambry travaillera avec Bento Real Estate Group (« Bento ») pour promouvoir de manière proactive les nouvelles unités de propriété abordables dans un processus équitable et ouvert pour la sélection des propriétaires. De plus, nous prévoyons de travailler avec BPDA et MOH en soumettant notre plan de marketing affirmatif et de sélection des locataires à la Boston Fair Housing Commission. Après approbation, Ambry prévoit de collaborer avec Bento pour planifier des portes ouvertes et organiser l'accès à la propriété pour Bento et les acheteurs potentiels. Une fois le certificat d'occupation obtenu, Bento réservera les acheteurs pour les unités de propriété.

# ORÈ DEVLOPMAN







# *Konstriksiyon pou ranfòse fanmi ak kominote yo*

---

**AMBRY**  
DEVELOPMENT

# DBEDC, Escazu, ak Caribbean Integration

---



**21-29 Fernboro Street**

*N ap pwopoze*  
**12 Kondo abòdab pou**  
**pwopriyetè kay**

**Rankont Kominotè BPDA/MOH**  
**11 Jen, 2024**

# Ekip k ap devlope a...

## Dorchester Bay Economic Development Corporation

DBEDC se yon ONG “MBE-certified” ki baze nan Upham’s Corner depi 45 an k ap travay pou bati yon kominote dirab, pwospè, epi divès nan Boston. Nou bati lojman ak kote pou fè biznis nan Dorchester- kote ki abòdab epi ki pèmèt rezidan yo rete sou plas, grandi, epi pwospere.

## Caribbean Integration Community Development

CICD, baze nan Mattapan, ap bat pou l amelyore kondisyon pou minorite k ap viv Boston- kondisyon ekonomik, sosyal, epi fizik— espesyalman pou rezidan Caribbean k ap viv Mattapan. CICD asire prensipalman aksè ak lojman sekiritè epi abòdab.

## Escazú Development LLC

Depi 2013, Escazú ki baze nan Roxbury ap patisipe nan plizyè antrepriz tankou devlopman kay ak kote pou fè biznis. Nou fèm nan angajman n pou n devlope epi investi nan zòn ki bezwen posiblite ak devlopman ekonomik.

## Ekip la...

- ✓ Oganizasyon yo baze lokalman epi dirijan yo se minorite ki byen reprezante kominote a.
- ✓ Ansanm, nou gen plis ke 60 an eksperyans nan zafè kay
- ✓ Nou devlope plis ke 1,300 lojman
- ✓ Nou kolabore ak kominote a pou nou detèmine sa k posib pou 21-29 Fernboro

# Pwopozisyon pou Fernboro : objektiv ak benefis

## Devlopman san deplasman

Rebati teren vid nan vil la pou devlope 12 kondò abòdab pou moun ak nenpòt revni

## Divèsite, ekite, ak enklizyon

Nou fokis pou kreye aksè travay tanporè, travay ki dire, ak posiblite ekonomik pou plizyè moun ak plizyè biznis. Nou travay pou ranfòse kapasite nan zòn nan. Nou vle bay menm posiblite ak tout moun ki ta vle pwopriyete kay.

## Dirabilite ak resilyans

Yon nouvo kontrisksyon ki sanble ak kominote a epi desine pou l diminye pwoblèm sou anviwònman an.



# Devlopman san deplasman

## Deskripsyon kay Grove Hall yo

- 63% fanmi
- 43% gen ti moun piti
- 70% abite nan kay 2 pou rive 3 chanm
- 60% gen yon revni ki pi ba ke \$50,000 pou ane a
- 67% se pwopriyete ki nan lwaye



Inite Yo			
(AMI- Revni medyàn nan zòn nan)	2 chanm	3 chanm	Total
<80% AMI	2	0	2
80% AMI	4	0	4
100% AMI	4		4
	0	2	2
<b>Total</b>	<b>10</b>	<b>2</b>	<b>12</b>

# Divèsite, ekite, ak enklizyon

## Politik *Boston Residents Jobs (BRJP)*

Ekip nou an angaje pou reyalize objektif ki nan politik BRJP a: 51% nan total èd tan travay la se pou rezidan Boston, 51% se pou moun koulè, epi 15% se pou fanm. Nou pral chèche kontraktè/kontraktiyèl ki kalifye nan anbochaj minorite epi ki motive pou reyalize objektif sa yo.

## Enklizyon nan devlopman

Nan tout nivo devlopman, n ap ankouraje patisipasyon fanm ak moun koulè ki mèt biznis, epi lè sa posib, n ap ba yo konsèy pou nou ka kore sa k pa gen anpil eksperyans yo.

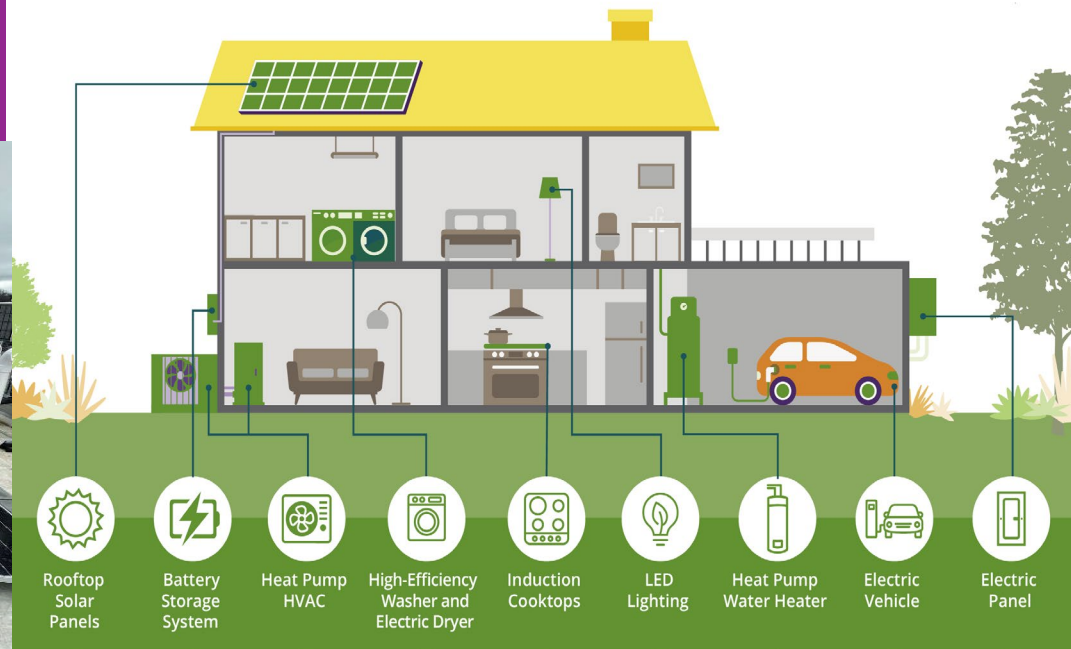
## Aprè konstriksyon

Fokis nou an sou divèsite ale pi lwen ke konstriksyon. Yon kondò operasyonèl gen bezwen antretyen regilye ki se opòtinite pou patisipasyon fanm ak moun koulè ki mèt biznis.



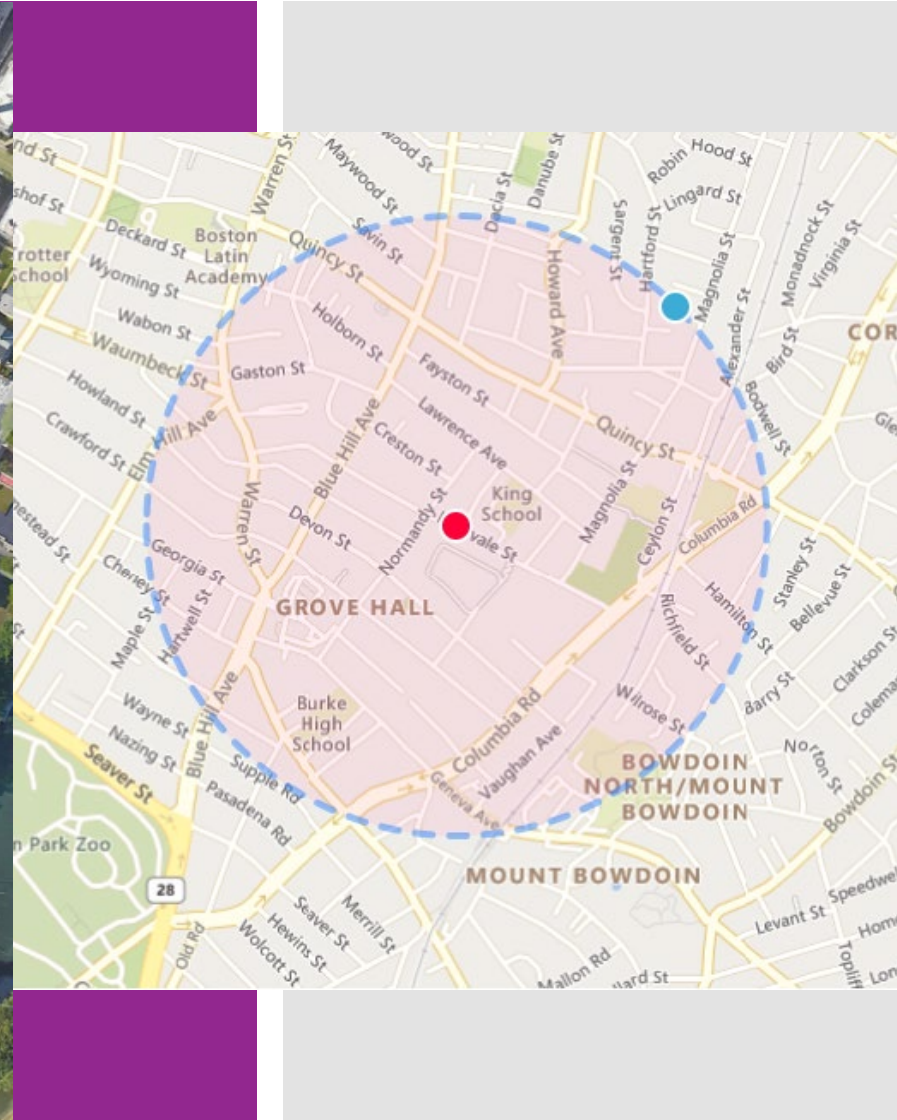
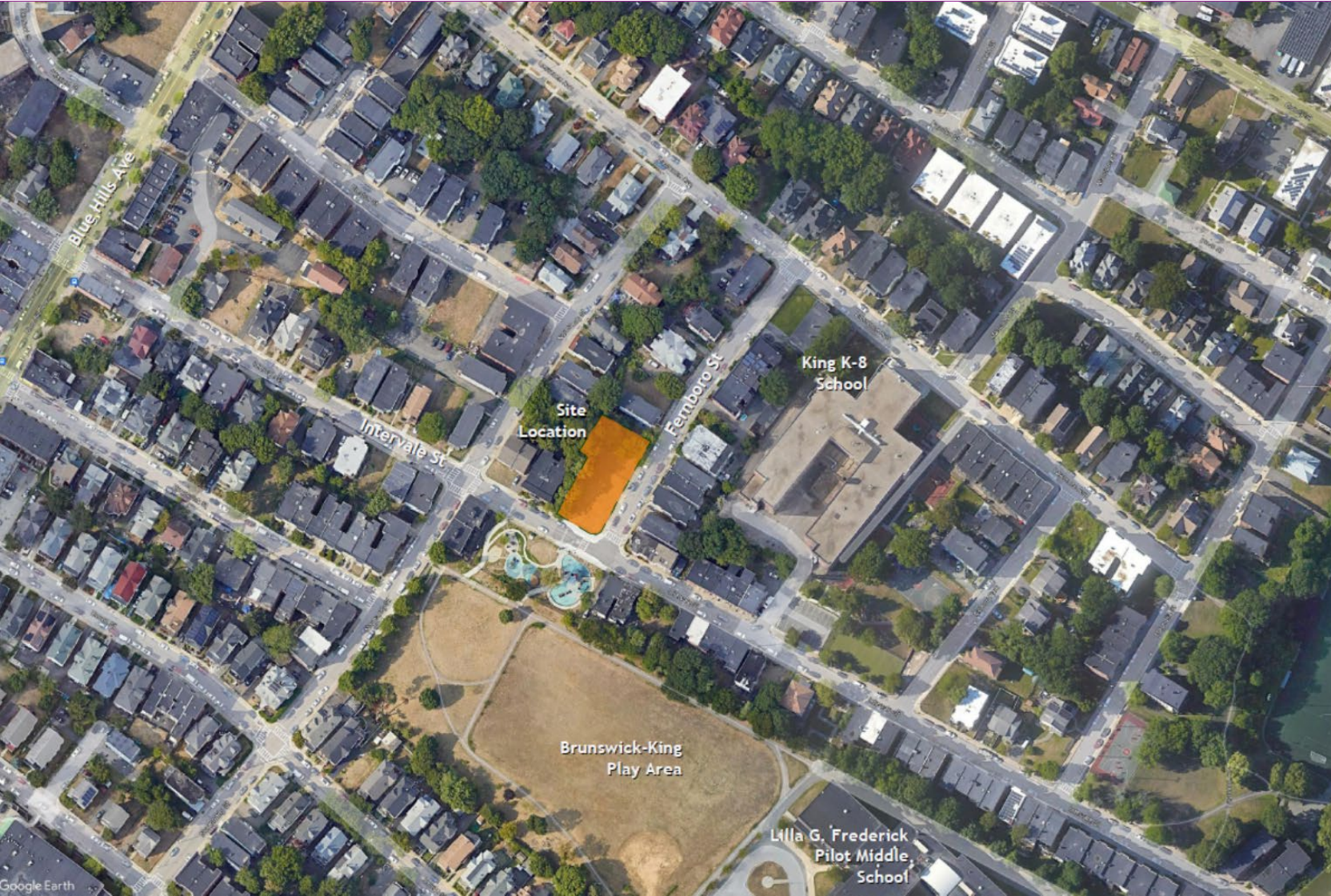
# Dirabilite ak resilyans

- ✓ Tout kay eletrik sèvi ak enèji pwòp epi san danje
- ✓ Sistèm fotovòltayik twati pou konpanse konsonmasyon enèji
- ✓ Enstalasyon ak aparèy ki efikas nan enèji
- ✓ Tretman dlo lapli
- ✓ Espas rezidansyèl ki fonksyone kòm yonabri an plas si ta gen pann kouran
- ✓ Yon espas vèt deyo ak plant natirèl ki pa bezwen anpil amenajman





# Lokasyon



# Kondisyon teren an



# Chema nou pwopoze nan kad sa a



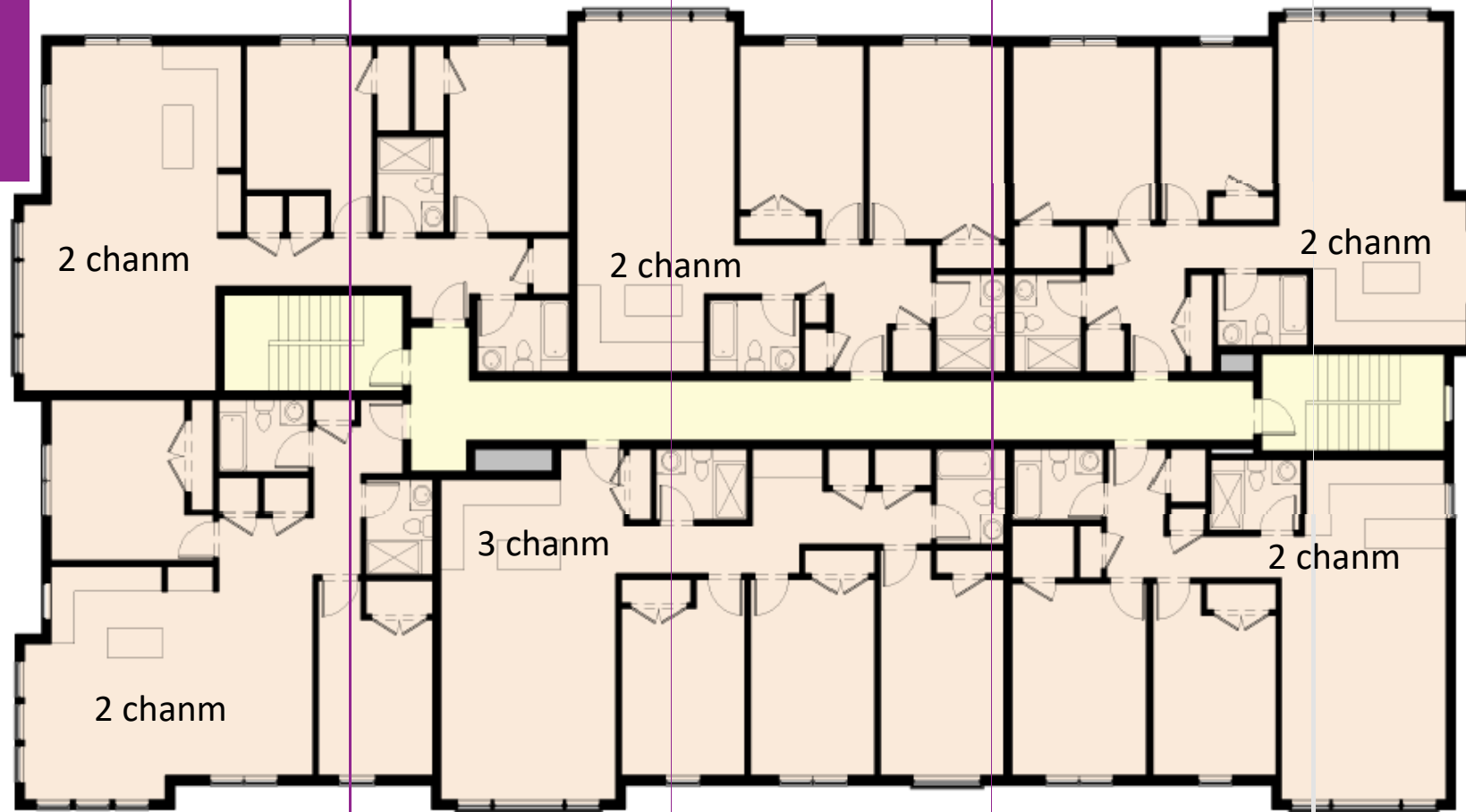
# Chema nou pwopoze nan kad sa



# Chema nou pwopoze nan kad sa: Plan pou sit la



# Chema nou pwopoze pou kondò yo



# Chema nou pwopoze pou deyo batiman an



# Chema nou pwopoze pou deyo batiman an





# An rezime

## Pwodiksyon lojman pou propriyetè kay

Kreye bon jan kalite kondò abòdab k ap pèmèt moun k ap achte kay pou premye fwa yon pèman ki estab epi abòdab. Epi l ap ba yo yon chans pou kreye fon pa yo, epi bay rezidan k ap vini yo plis posiblité pou yo achte olye y al lwe nan kominote a.

## Yon batiman pou fanmi

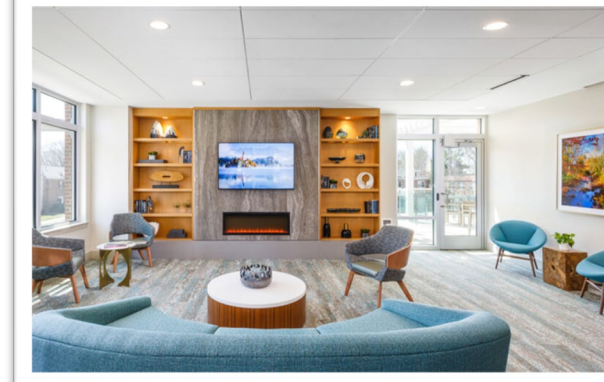
Bati kay ak 2 jiska 3 chanm ki reprezante sa kominote a vle, jan nou te pwopoze. Koutwazi ni andan ni deyo- tankou espas vèt- pou fanmi.

## Kay dirab epi resilyan

Devlope yon batiman efikas ak enèji ki tabli yon estanda ki wo pou devlopman alavni nan zòn Grove Hall la

## Konsepsyon ki konplete katye a

Kreye yon batiman modèn epi atiran ki sanble ak achitekti ki antoure l la



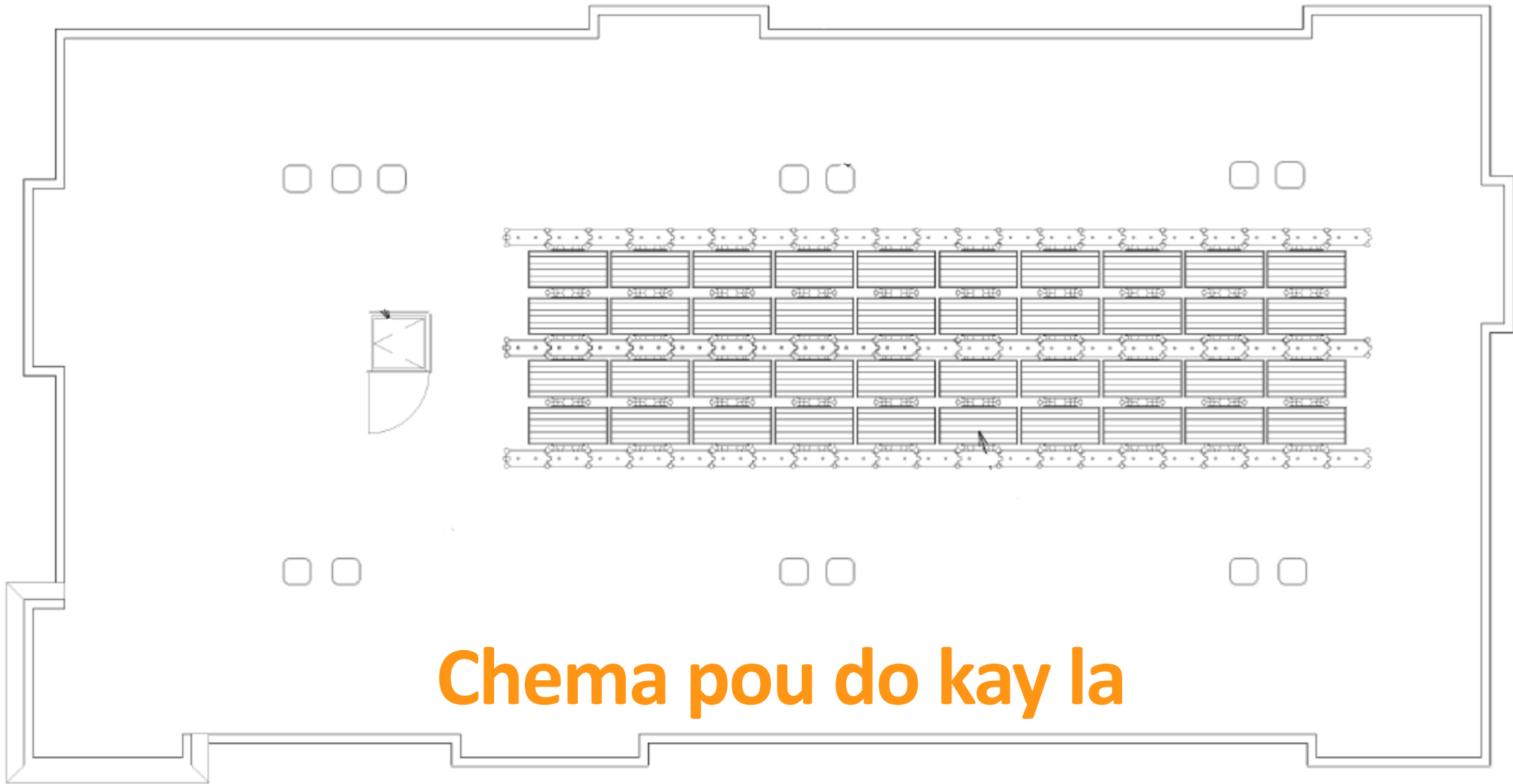
# Keksyon ?



# Apendis

# Chema pou premye etaj la





# Chema pou do kay la

# Mèsi!

---

*pou w jwenn plis enfòmasyon konsènan pwojè sa a  
ale sou: <https://bit.ly/Fernboro>*