



# 44 Maple Riunion di Kumunidade – Rivizon di Kumentárius y RFP



**bpda**



# Interpretason y Traduson

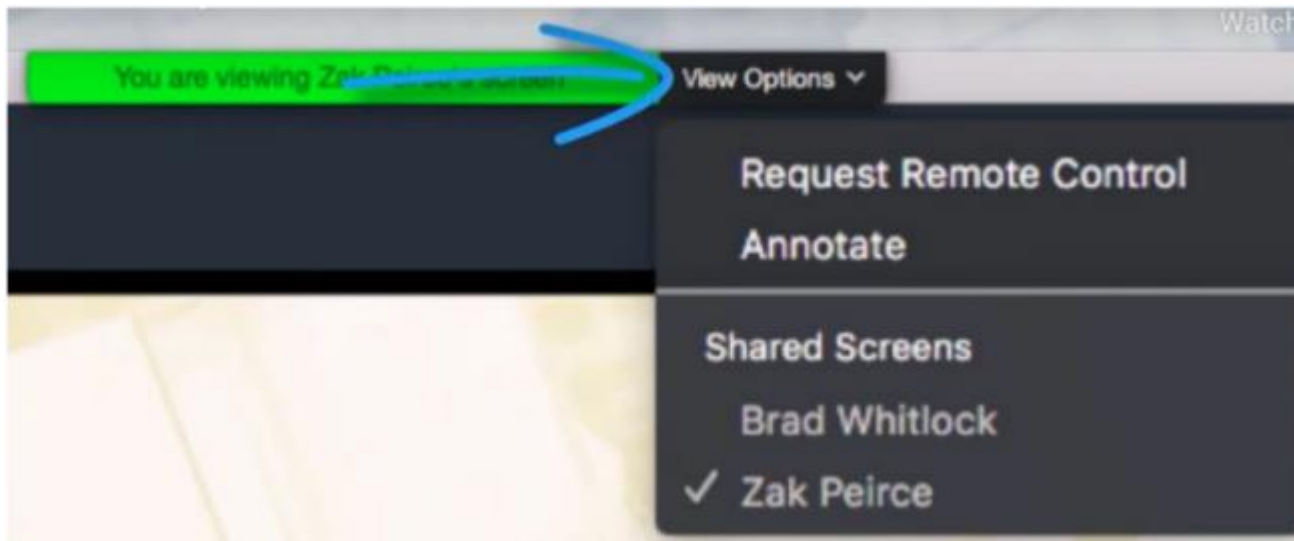


“Spanish” – pa Spanhol


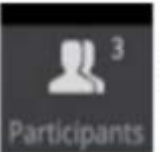



“Haitian Creole” – pa Kriolu di Aiti

“Cape Verdean Creole” – pa Kriolu di Kabu Verdi

“English” – pa Inglês



# Dikas pa Zoom

- Ali sta alguns dika di módi ki ta uzadu Zoom pa utilizadoris inisianti. Kontrolus sta na párti di baxu di ekran.
  -  Utiliza *chat* pa skrebe un kumentáriu ô pa faze un pergunta na kualker muméntu. Ménbrus di BPDA ta ben modera kel *chat* (konvérsa).
  -  →  Pa labanta mon, klika na “Participants” na párti di baxu di Ekran, y dipos skodje opson “Raise Hand” na kaxa di partisipanti, ô kalka \*9 na bu telefóni.
  -  Dizativa/ativa son – Partisipantis ta dizativadu son duranti aprizentason. Aprizentador ta ativa bu son duranti diskuson, si bu lanbata mon y é bu bês di fala. Pa dizativa/ativa son na bu telefóni, kalka \*6
  -  Ta liga/disliga bu vídiu

# Gravason

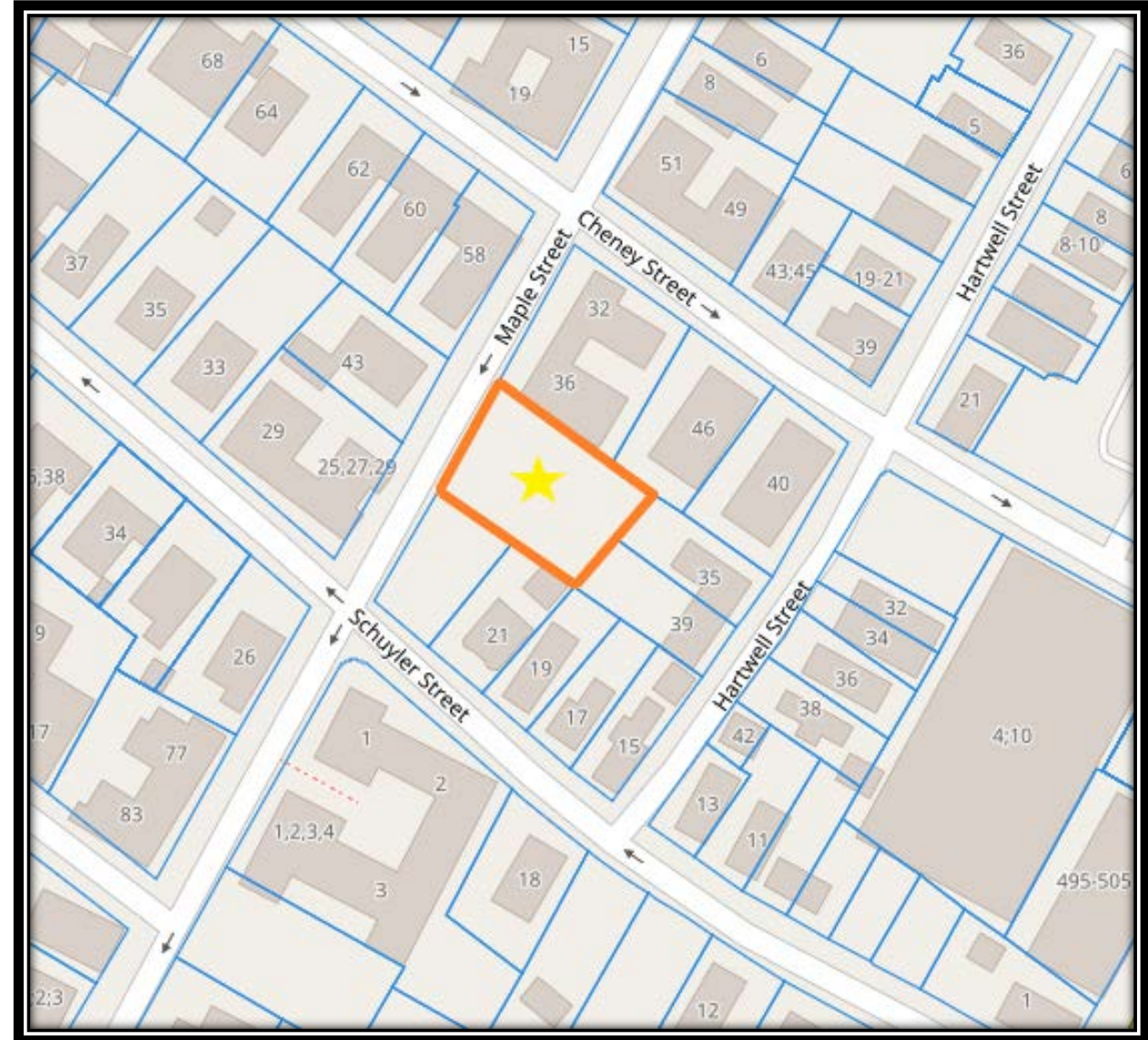
- Komu ménbrus di kumunidadei pidi, es ivéntu ta bai ser gravadu y publikadu na pájina di Riunion di Kumunidadei di 44 Maple – Rivizon di Kumentáriu y Kalendáriu di RFP na <https://bit.ly/44MapleRFP> pa kes algen ki ka konsigi partisipa na ivéntu di Zoom au vivu.
- Aléndisu, pusívementi partisipantis pode grava riunion ku kámara di ses telefóni ô otus dispuzitivu. Si bu ka kre ser gravadu durante riunion, pur favor disliga bu mikrofóni y kámara.
- Mésmu si bu kámara y mikrofóni sta disligadu, simê bu pode partisipa atravês di *chat* ku testu (skrebe).

# Itikéta (régras) di Zoom

- Nu kre garanti ma es konvérsa ta ser un spiriénsia agradável pa tudu partisipanti.
  - Pur favor, mante bu son dizativadu ti ki bu txomadu. Si bu kre fala durante es piríudu, pur favor uza kel funson “Raise Hand” na Zoom, asi un moderador di BPDA ta ativa bu son.
  - Pur favor, ruspeta ténpu di kunpanheru.
  - Nu ta pidi pa partisipantis limita ses perguntas, pa otus algen pode partisipa na diskuson. Si bu tene más pergunta, pur favor spéra ti ki otus partisipanti dja ten oportunidadadi di faze perguntas tanbe.
  - Si nu ka konsigi risponde bu pergunta n’es riunion, pur favor po-l na Chat na fin ô manda-l pa email [jonathan.short@boston.gov](mailto:jonathan.short@boston.gov)

# Kal k'é Nos Fóku Oji?

- **Aprizentason di Kumentárius di Kumunidadi, raskunhu di RFP, diskuson sobri orientasons di dizenvolviméntu ilaboradu di akordu ku opinions y kumentárius di kumunidadi**
- Kel-li é bu opurtunidade di orienta dizenvolviméntu di kes lokal li.
- Nu kre obi bu opinion y garanti ma tudu opinion ta obidu y ta dizenpenha un papel na rikonstruson di kes lokal li
- Ka ten IDEIA ERADU. Pur favor, xinti avontadi pa bu fla kel ki bu ta pensa sobri kes lóti li.



# Ajenda

1. **Kontestu di Lóti 44 Maple Street**
2. **Raskunu di RFP:**
  1. Prinsípius ki ta Orienta Alienason di 44 Maple Street
  2. Objektivus di Dizenvolviméntu
  3. Orientasons di *Design*
  4. Kritérius di Avaliason
3. **Opinion y Kumentáriu y Prósimum Pasu**

1

# Kontestu di Lóti 44 Maple Street



**boston planning &  
development agency**



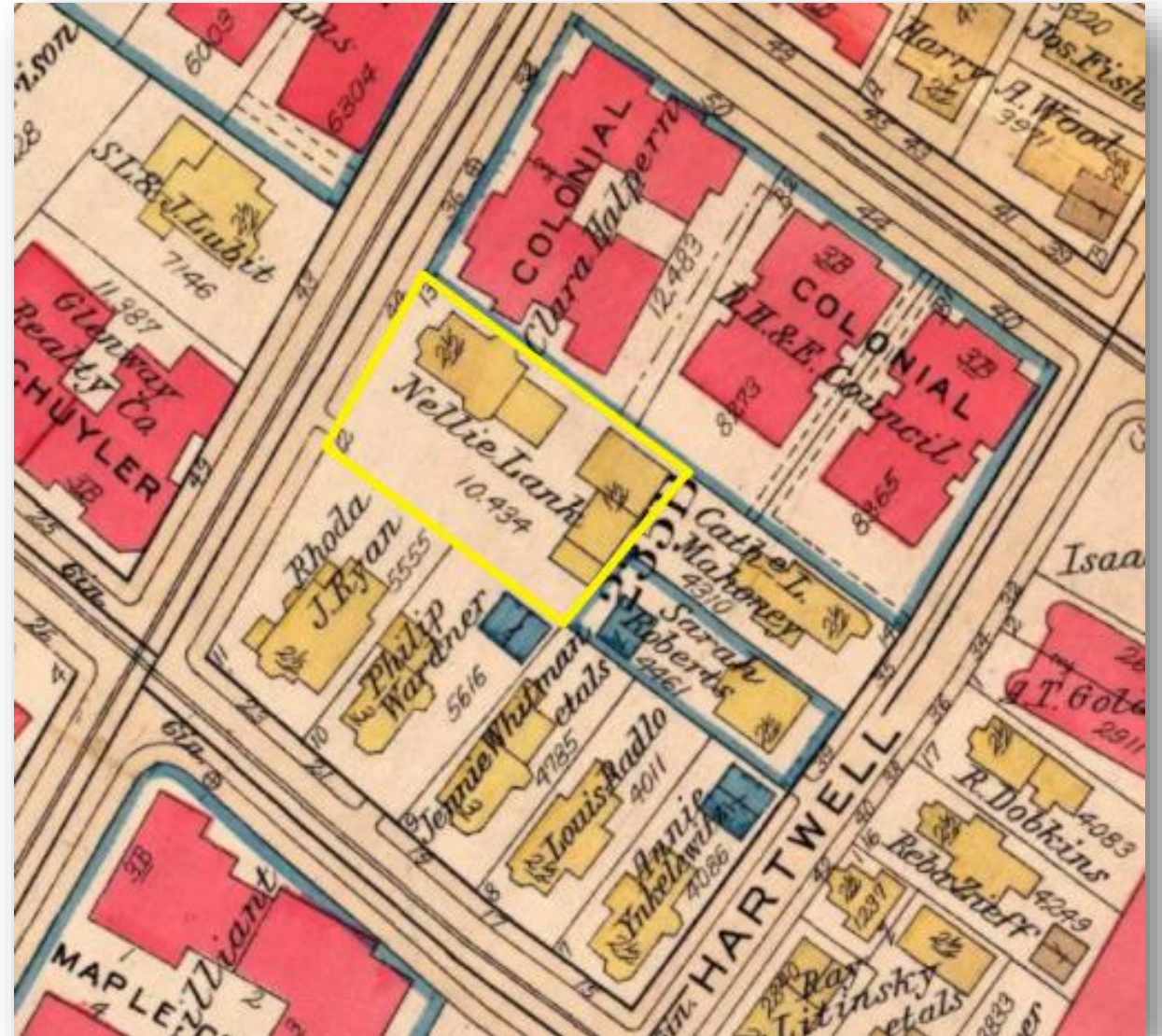
# Vizon Jeral di 44 Maple

- Tamanhu di Lóti
  - 10,406 Pê Kuadradu
- Uzu Atual: Lóti Dizokupadu
- MFR Zoniadu
- Lótis Vizinhu
  - Lóti sta serkadu na trêš ladu pa apartaméntus, kazas di trêš andar y kazas di un família



# Stória

- Moradias original na lóti éra dos kaza di três andar
- Tudu dos prédiu éra di madera
- Prédios di apartaméntus vizinhu é tudu di tijolu y moradias éra di madera.
- Moradias destruídu entri 1931-1968

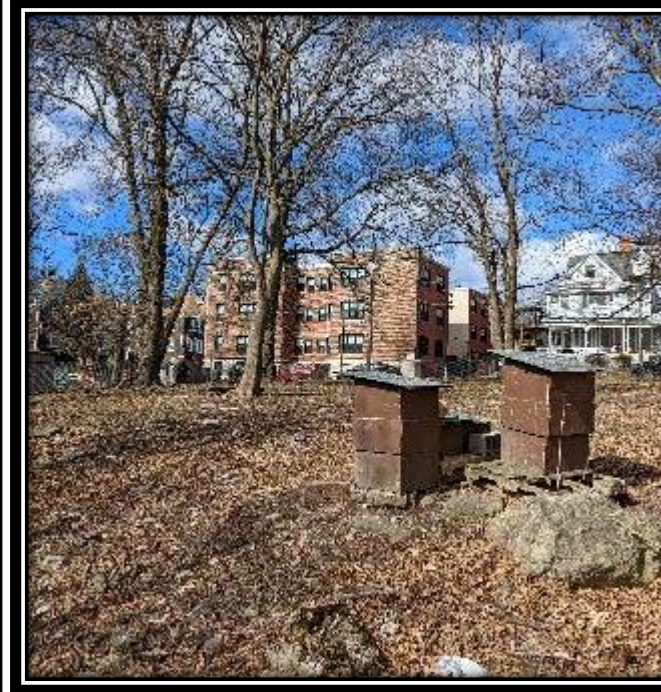


Roxbury Bromley Atlas  
1931



# Stadu Atual

- Terenu sta atualmenti dizokupadu
- Sta un monti di arvi grandi déntu di lóti
- Sta kuzas ki podu déntu di lóti y ki ta ben tradu di la antis di alienason



# 2

## Raskunhu di Pididu di Prupósta (RFP)





# Kumentáriu di Kumunidadei Sobri Uzu

- Tudu kumentáriu ki resebedu pa uzu di terenu éra pa un jardin kumunitáriu y spasu públiku abértu.
- Kumentáriu oferese un kontestu adisional sobri kuzê ki kumunidadei ta gostaba di odja nun dizenvolviméntu d'es tipu.
  - Asosiason di Renderus di Sonoma Maple Schuyler é mutu ruspetadu y es ten jardin na ladu di lóti. Es debe dadu oportunitadi di adkiri kel lóti.
  - Instalasons artístiku ki ta konsentra na stória di ária, na famílias y na idozus di kumunidadei.
  - Árias pa xinta y sónbras pa mante kel lugar sábi.
  - Spasu na ar livri uzadu pa agrikultura urbanu
  - Ativason di lokal, sima un almufada di pruteson ô kuzas asi, pa famílias pode brinka djuntu
  - Siguransa é mutu inpurtanti, Vedason é inpurtanti, má el debe ser dikorativu pa kel ária



# Kumentáriu di Kumunidade Sobri Sustentabilidadadi y Siguransa

- Siguransa é mutu inpurtanti. Ten priokupason sobri uzus inadekuadu di kel lokal.
- Vedason é inpurtanti, má el debe ser dikorativu pa kel ária.
- É inpurtanti mante kes arvi más bédju, y es ta djuda pára ifeitu di ilha di kalor.

# Prinsípius ki ta Orienta Alienason di 44 Maple Street

- Un spasu abértu/jardin kumunitáriu ku un planu di manutenson sustentável ta konsideradu más vantajozu.
- Kriason di un spasu undi ki famílias y idozus na Kumunidad di Grove Hall ta pode diskansa, brinka y partisipa na agrikultura urbanu.
- Bira kel lóti un distinu, utilizandu arti ki ta diskreve stória y famílias di ária.
- Garanti ma tudu párti di dizenvolviméntu ta kunpri un objetivu y ta kontribui pa naturéza dikorativu di dizenvolviméntu.
- Pruteson di ambienti, mantendu kes arvi más bédju na terenu y plantandu arvis di fruta y arbustus

# Objetivu di Dizenvolviméntu: Uzu di Spasu Abértu

- Onra stória di Kumunidadi di Grove Hall
- Inklui arvis, arbustus, plantas pereni y mobília di jardin, sima banku, gradi di ripa kruzadu, vedason y porton.
- *Design* di jardin debe prumove diskansu, brinkadera, jardinajen y fasilidadi di manutenson na longu prazu.
- Kualker alterason di *design* debe fazedu ku kontribuison di kumunidadi lokal.
- Prupuentis ta insentivadu pa es kordena ku Jardin Kumunitáriu di Asosiason di Renderus di Sonoma Maple Schuyler, ki é vizinhu
- Planu sustentável pa manutenson di longu prazu



# Orientasons di *Design*: Sirkulason

- Akomoda stenson di pasajis pedonal ki dja izisti la y kria otus nóvu na kel lokal.
- Uza nóvus arvi, arbustu y otus plantason pa kria ligasons pedonal konfortável y lejível pa jardins y parkis kumunitáriu vizinhu
- Tudu dizenvolviméntu debe ser dikorativu y faze párti di enbelezaméntu di kel lóti.
- Inkluzon di instalasons artístiku pa djuda na kriason di spasus públiku é un pididu fórti di kumunidadi

# 2

## Raskunhu di RFP: Kritérius di Avaliason



# 1. Kapasidadi di Izekuta Prujétu sima sta prupostu

- Kualifikason y spiriénsia di ekipa di dizenvolviméntu
- Viabilidadi di dizenvolviméntu y orsaméntu operasional
- Kronograma di dizenvolviméntu
- Planu di manutenson sustentável pa jardin ku finansiaméntu permanenti

## 2. *Design* Isepsional, Prugrama di Dizenvolviméntu y Kontribuison di Dumíniu Públiku

- Ti ki pontu prupósta ta kontenpla objetivus di dizenvolviméntu?
- Ti ki pontu prupósta ta kontenpla orientasons di *design*?
- Kel *design* prupostu é di altu kualidadi, kriativu, inovador y kontestual?
- Módi ki dizenvolviméntu ta kontribui pa dumíniu públiku?
- Ki binifísius ki prupósta ta ofere se pa kumunidadi?



### 3. Kapasidadi Finanseru

- Prupósta ten un planu di finansiaméntu viável?
- Prupósta ta oferese ividénsia di ofértas di finansiaméntu konfirmadu pa finansia se orsaméntu di dizenvolviméntu?

## 4. Planu di Diversidadi y Inkluzon

- Ti ki pontu planu di Diversidadi y Inkluzon di prupósta é abranjenti, rialista y izekutável?
- El ta inklui stratéjias spisífiku pa másimu partisipason di pesoas di kor, mudjeris y inprézas di pesoas di kor y mudjeris na árias di:
  - Konstruson
  - *Design*
  - Dizenvolviméntu
  - Finansiaméntu
  - Operasons
  - Propriedadi

# 3

## Opinion y Kumentáriu & Prósimus Pasu

# Kumentáriu y Perguntas & Rispóstas

- Pur favor, klika na opson di labanta mon pa bu txomadu Ô poi bu pergunta na sekson di kumentáriu.
- **Ki ideias, dizejus y/ô nisisidadis bu ten en rilason a Pididu di Prupósta?**
- Bu ta ben pididu pa partisipa nun sondajen na final di kistionáriu.



# Opurtunidade di da opinion

- Email [jonathan.short@boston.gov](mailto:jonathan.short@boston.gov).
- Vizita <https://bit.ly/44MapleRFP> pa faze *download* di aprizentason, faze *download* di RFP, y manda un kumentáriu na internéti.
- Piríudu di kumentárius ta fitxa 12 di otubru.



# Prósimus Pasu

- Rializa más un riunion públiku, si nisisáriu
- Intrega Pididu pa Publisidadi na Konselhu di BPDA
- Divulga RFP ku un piríudu di rispósta di três mês
- Aprizentasons di prumotoris pa kumunidadi
- Sileson y Dizignason Pruvizóriu



**FIN**

*Email [jonathan.short@boston.gov](mailto:jonathan.short@boston.gov)*

---

Piríudu di kumentáriu ta fitxa 12 di otubru