



Reyinyon Kominotè 44 Maple—
Revizyon Kòmantè ak Apèl dòf



bpda

Entèpretasyon ak Tradiksyon

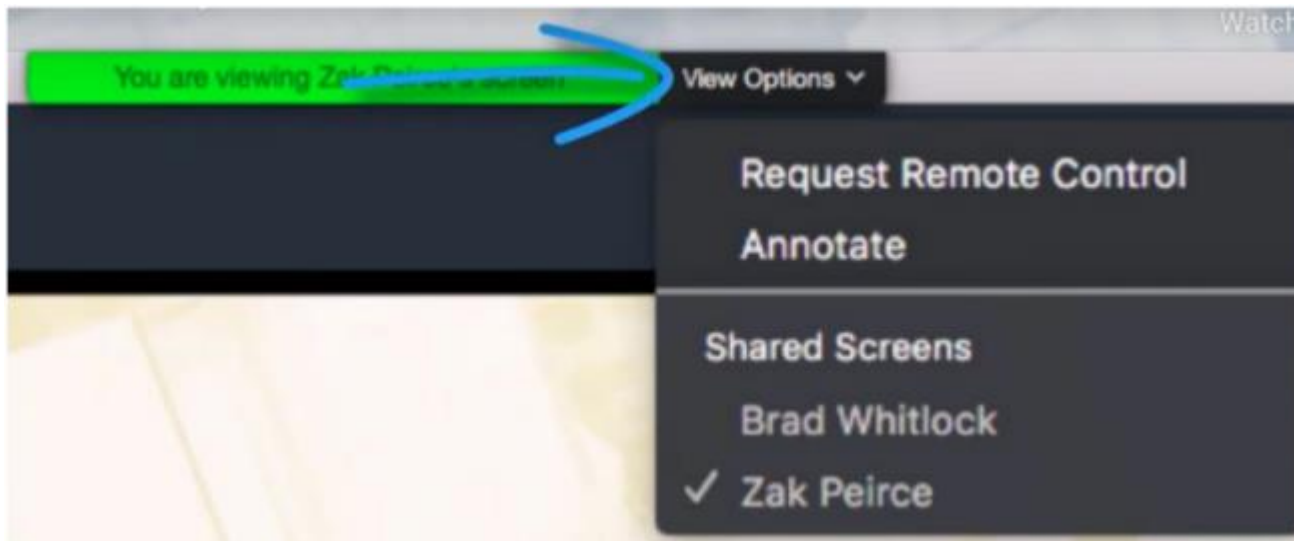


“Panyòl” – pou Panyòl


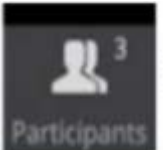



“Kreyòl Ayisyen” – pou Ayisyen e

“Kreyòl Cape Verdean” – pou Cape Verdean

“Angle” – pou Angle



Konsèy sou Zoom

- Byenveni! Men kèk konsèy sou fason pou itilize Zoom pou itilizatè premye fwa. Kontwòl ou yo anba ekran
-  Itilize chat la pou tape yon kòmantè oswa mande yon kesyon a nenpòt kilè – Manm yo nan BPDA ap modere chat la.
 - 1
-  →  Pou leve men w, klike sou “Patisipan” anba ekran w lan, e apres a chwazi opsyon “Leve Men” nan kazyè patisipan an, oswa peze *9 sou telefòn
 - 1
-  Silans/reyaktive – Patisipan yo ap rete an silans pandan prezantasyon an – prezantatè a pral reyaktive w pandan diskisyon an si ou leve men w e se moman pa w pou pale. Pou silans/reyaktive sou telefòn ou peze*6
-  Aktive/dezaktive videyo w
 -

Anrejistreman

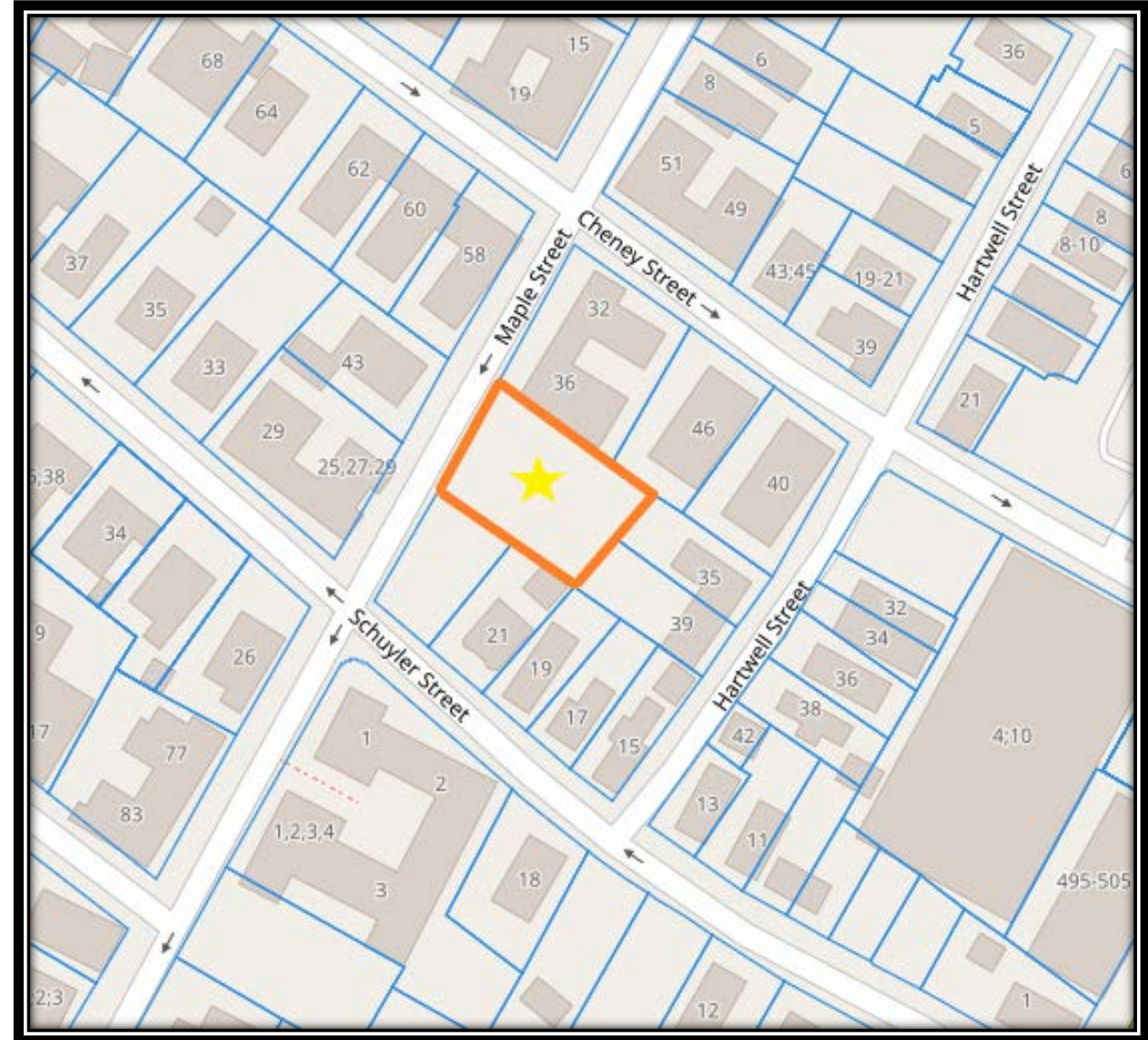
- Sou demann manm yo nan kominote a, aktivite sa pral anrejistre sou Reyinyon Kominotè nan 44 Maple – Revizyon kòmantè ak paj entènèt kalandriye Apèl dòf nan <https://bit.ly/44MapleRFP> pou sila yo ki pa anmezi pou patisipe nan aktivite andirèk Zoom.
- Egalman, li posib ke patisipan yo kapab anrejistre reyinyon an avèk telefòn kamera oswa lòt aparèy yo. Si ou pa vle yo anrejistre w pandan reyinyon an, tanpri fèmen mikwofòn ak kamera w.
- Si kamera ak mikwofòn ou dezaktive, ou ka toujou patisipe atravè fonksyon chat pa tèks

Pwotokòl Zoom

- Nou vle asire ke konvèsasyon an se yon eksperyans agreyab pou tout patisipan yo.
 - Tanpri rete an silans iiskaske vo rele w. Si ou ta renmen pale pandan tan sa a tanpri itilize fonksyon “Leve men” nan Zoom kidonk yon moderatè BPDA kapab reyaktifè son patisipan yo.
 - Tanpri respekte tan chak moun.
 - Nou mande pou patisipan vo limite kesyon vo kidonk lòt moun kapab patisipe nan diskisyon an. Si ou gen plis kesyon, tanpri rete tann jiskaske tout lòt moun kap patisipe yo gen yon opòtinite pou poze kesyon.
 - Si nou pa anmezi pou reponn kesyon w nan reyinyon sa a tanpri mete yo nan Chat la nan fen an oswa imèl jonathan.short@boston.gov

Ki objektif nou Jodia?

- Prezante Kòmantè Kominote yo, plan diskisyon apèl dòf sou direktiv devlopman ki fèt baze sou kòmantè kominote a
- Sa a se chans ou pou gide devlopman nan sit sa yo.
- Nou vle tande panse ou epi asire ke tout opinyon yo tande epi jwe yon pati nan redevlopman sit sa yo.
- PA GEN MOVE LIDE. Tanpri santi ou lib pou eksprime opinyon w konsènan pasèl sa yo.



Kalandriye enda

1. **Kontèks Pasèl 44 Maple Street**
2. **Plan Apèl dòf :**
 1. **Gid Prensipa pou Demolisyon 44 Maple Street**
 2. **Objektif Devlopman**
 3. **Gid Konsepsyon**
 4. **Kritè Evalyasyon**
3. **Kòmantè ak Pwochen Etap yo**

1

Kontèks Pasèl 44 Maple Street



**boston planning &
development agency**

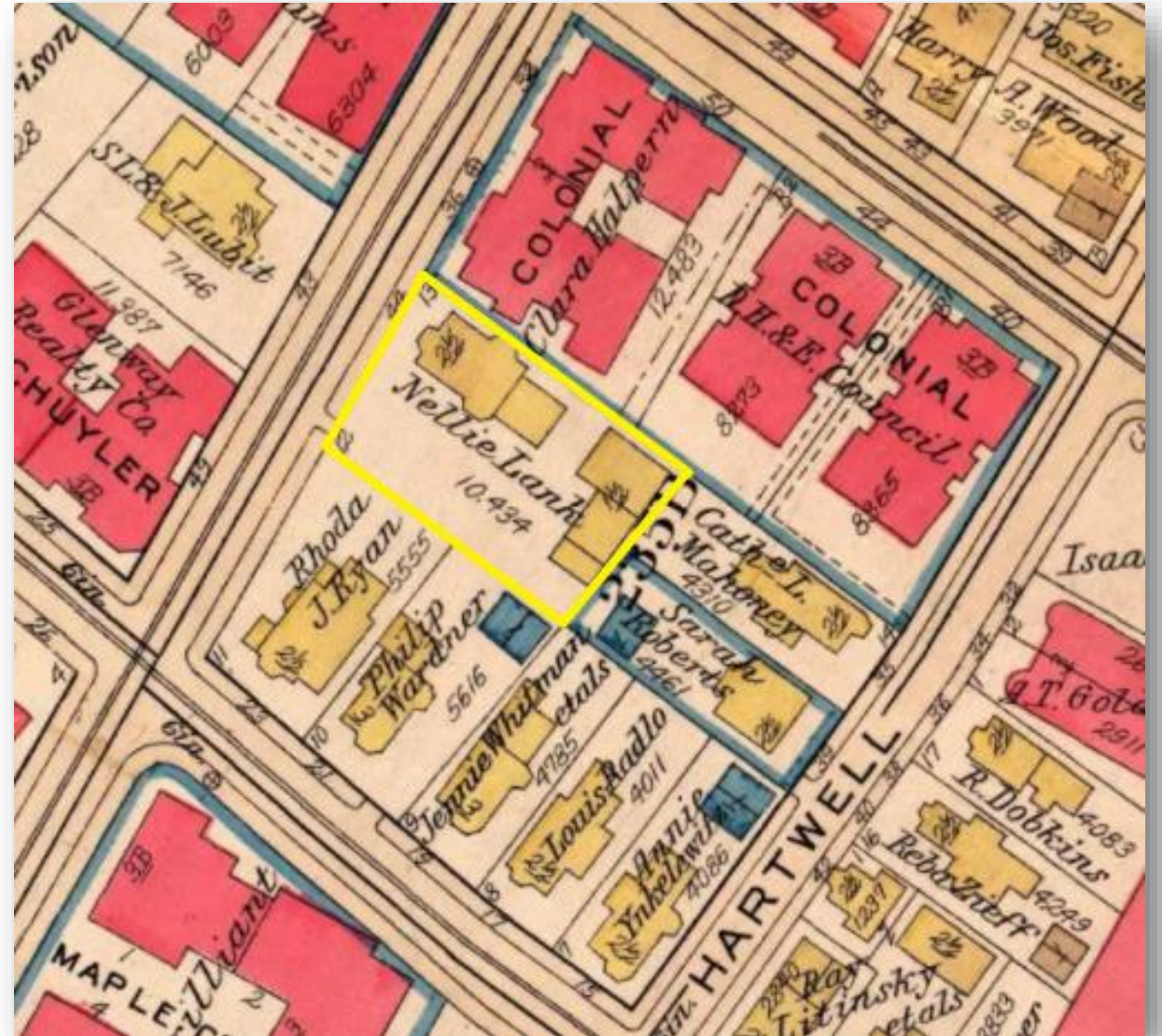
Apèsi sou 44 Maple

- Gwosè Teren
 - 10,406 Pye kare
- Itilizasyon Aktyèl : Teren Vid
- Zonaj MFR
- Pasèl Adjasan yo
 - Teren an adjasan sou twa bò apatman yo, kay twa etaj ak kay pou yonsèl fanmi



Istwa

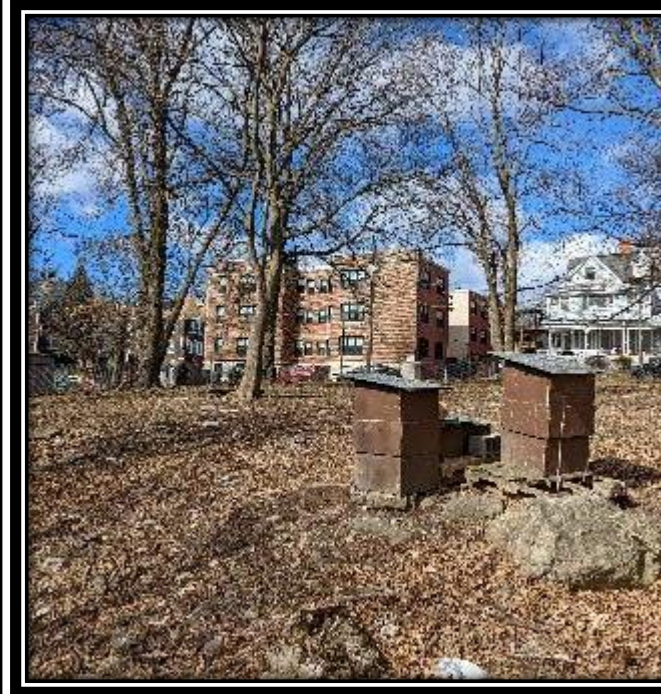
- Lojman orijinal yo sou pasèl la se te de kay twa etaj
- Toulède bilding yo te gen ankadreman an bwa
- Apatman bilding adjasan an yo tout te an brik ak lojman an bwa.
- Lojman yo te detwi ant 1931-1968



Roxbury Bromley Atlas
1931

Kondisyon Aktyèl

- Aktyèlman teren an vid
- Gen plizyè gwo pyebwa sou teren an
- Gen bagay yo te mete sou teren an ki pral soti anvan demolisyon an



2

Mande pou yon Plan Pwopozisyon (RFP)



Kòmantè Kominote konsènan Itilizasyon

- Tout kòmantè yo te resevwa pou itilizasyon tè a se te pou yon jaden kominotè ak espas piblik.
- Kòmantè yo bay plis kontèks nan sa kominote a ta renmen wè yon devlopman konsa.
 - Asosyasyon Lokatè Sonoma Maple Schuyler byen respekte ak jaden nouvo pasèl la. Yo ta dwe kapab jwenn pasèl la.
 - Enstalasyon atistik ki konsantre sou istwa zòn lan, fanmi yo, ak ansyen yo nan kominote a.
 - Zòn chita ak lonbraj pou kenbe kote a akeyan.
 - Yo itilize Espas deyò pou agrikilti iben
 - Aktivasyon sit tankou yon pad Splash oswa bagay ki nan nati sa a pou fanmi yo ka jwe ansanm
 - Sekirite enpòtan anpil, Kloti enpòtan men li ta dwe dekoratif nan zòn lan.



Kòmantè Kominote konsènan Dirabilite ak Sekirite

- Sekirite enpòtan anpil. Gen enkyetid sou move itilizasyon sit la.
- Kloti enpòtan men yo ta dwe dekoratif nan zòn lan.
- Kenbe pyebwa yo ki gen matirite enpòtan epi yo ede nan sispann efè zile chalè a.

Prensip Gid pou Demolisyon 44 Maple Street

- Yo pral konsidere yon espas ki louvri/jaden kominotè ak yon plan antretyen dirab ki pi avantaje.
- Kreyasyon yon espas ke fanmi ak ansyen yo nan Kominote Grove Hall la ap kapab repoze, jwe, epi patisipe san danje nan agrikilti iben.
- Fè pasèl la vini yon destinasyon lè w itilize ar ki detaye istwa ak fanmi zòn lan.
- Asire ke tout pati yo nan devlopman an satisfè yon objektif epi ajoute nan nati dekoratif nan devlopman an.
- Pwoteksyon anviwònman an nan kenbe pyebwa yo ki gen matirite sou tè a ak plante pyebwa ki bay fwi ak touf

Objektif Devlopman: Itilizasyon Espas Ouvè

- Onore istwa kominote Grove Hall la
- Mete pyebwa, touf bwa, plant kontinyèl ak mèb nan echèl jaden, tankou ban, treyise, kloti ak pòtay.
- Konsepsyon jaden an ta dwe ankouraje repo, jwe, jadinaj, ak fasilite antretyen alontèm.
- Nenpòt chanjman konsepsyon ta dwe fèt ak opinyon kominote lokal yo.
- Yo ankouraje moun k ap pwopoze yo pou yo kowòdone ak Jaden Kominotè Asosyasyon Lokatè Sonoma Maple Schuyler.
- Plan dirab pou antretyen alontèm

Gid Konsepsyon: Sikilasyon

- Akomode ekstansyon pasaj pou pyeton ki egziste deja epi kreye lòt nouvo sou sit la.
- Sèvi ak nouvo pyebwa, touf ak lòt plantasyon pou kreye koneksyon konfòtab ak lizib pou pyeton ak jaden ak pak kominotè vwazen yo.
- Tout devlopman yo ta dwe dekoratif epi yo dwe yon pati nan anbelisman pasèl la.
- Enklizyon enstalasyon atistik pou ede nan kreyasyon zòn kominote a mande anpil

2

Plan Apèl Dòf : Kritè Evalyasyon



1. Kapasite pou egzekite Pwojè a jan yo pwopoze a

- Ekip devlopman kalifikasyon ak eksperyans
- Posibilite devlopman ak bidjè fonksyònman
- Orè devlopman
- Plan antretyen dirab pou jaden ak finansman kontinyèl



2. Konsepsyon Eksepsyonèl, Pwogram Devlopman ak Kontribisyon Domèn Piblik

- Ki jan pwopozisyon an byen adrese objektif devlopman yo?
- Ki jan pwopozisyon an adrese direktiv konsepsyon yo?
- Èske konsepsyon yo pwopoze a bon kalite, kreyatif, inovatè, ak kontektyèl?
- Ki jan devlopman an kontribye nan domèn piblik la?
- Ki avantaj pwopozisyon an ofri kominote a?

3. Kapasite Finansye

- Èske pwopozisyon an gen yon plan finansman posib?
- Èske pwopozisyon an bay prèv ki konfime òf finansman pou finance bidjè devlopman li a?

4. Plan Enklizyon ak Divèsite

- Nan ki mezi plan divèsite ak enklizyon pwopozisyon an konplè, reyalis, ak egzekitab?
- Èske li gen ladann estrateji espesifik pou patisipasyon maksimòm moun koulè, fanm, ak M/WBE yo nan domèn:
 - Konstriksyon
 - Konsepsyon
 - Devlopman
 - Finans
 - Operasyon
 - Pwopriyetè

3

Kòmantè & Pwochen Etap yo

Kòmantè, Kesyon, ak Repons

- Tanpri klike sou opsyon leve men w pou yo rele w OSWA mete kesyon w nan seksyon kòmantè a.
- **Ki sa ou panse, vle, ak/oswa bezwen osijè demann pou Pwopozisyon?**
- Yo pral mande w pou pran yon sondaj nan fen kesyonè a.



Opòtinite pou bay kòmantè

- Imèl jonathan.short@boston.gov.
- Vizite <https://bit.ly/44MapleRFP> pou telechaje prezantasyon an, telechaje apèl dòf la, epi soumèt yon kòmantè anliy.
- Peryòd kòmantè a ap fèmen nan dat 12 Oktòb.



Pwochen Etap yo

- Óganize yon lòt reyinyon piblik si nesesè
- Soumèt yon demann Piblisite bay Konsèy Administrasyon an
- Pibliye yon apèl dòf avèk yon peryòd repons twa-mwa
- Prezantasyon Devlopè yo nan kominote a
- Seleksyon ak Deziyasyon Pwovizwa

FINISMAN

Email jonathan.short@boston.gov

Peryòd kòmantè a ap fèmen nan 12 Oktòb