

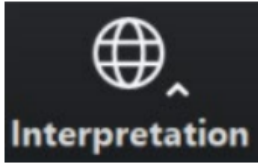


Reyinyon Kominotè 44 Maple— Prezantasyon Pwopozisyon



bpda

Entèpretasyon ak Tradiksyon

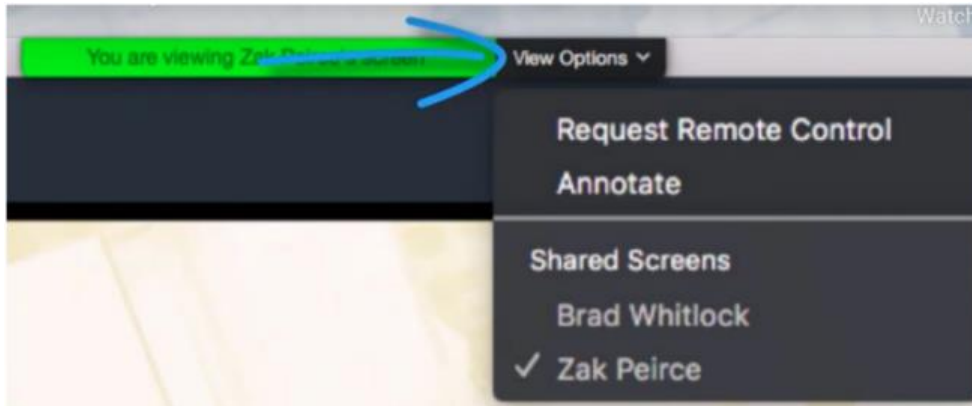


“Panyòl” – pou Panyòl

“Kreyòl Ayisyen” – pou Ayisyen e


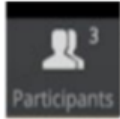

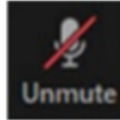
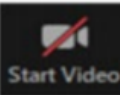
“Kreyòl Cape Verdean” – pou Cape Verdean

“Angle” – pou Angle



Konsèy sou Zoom

- Byenveni! Men kèk konsèy sou fason pou itilize Zoom pou itilizatè premye fwa. Kontwòl ou yo anba ekran

-  Itilize chat la pou tape yon kòmantè oswa mande yon kesyon a nenpòt kilè – Manm yo nan BPDA ap modere chat la.
-  →  Pou leve men w, klike sou “Patisipan” anba ekran w lan, e apres a chwazi opsyon “Leve Men” nan kazyè patisipan an, oswa peze *9 sou telefòn
-  Silans/reyaktifite – Patisipan yo ap rete an silans pandan prezantasyon an – prezantatè a pral reyaktifite w pandan diskisyon an si ou leve men w e se moman pa w pou pale. Pou silans/reyaktifite sou telefòn ou peze*6
-  Aktive/dezaktifite videyo w

Anrejistreman

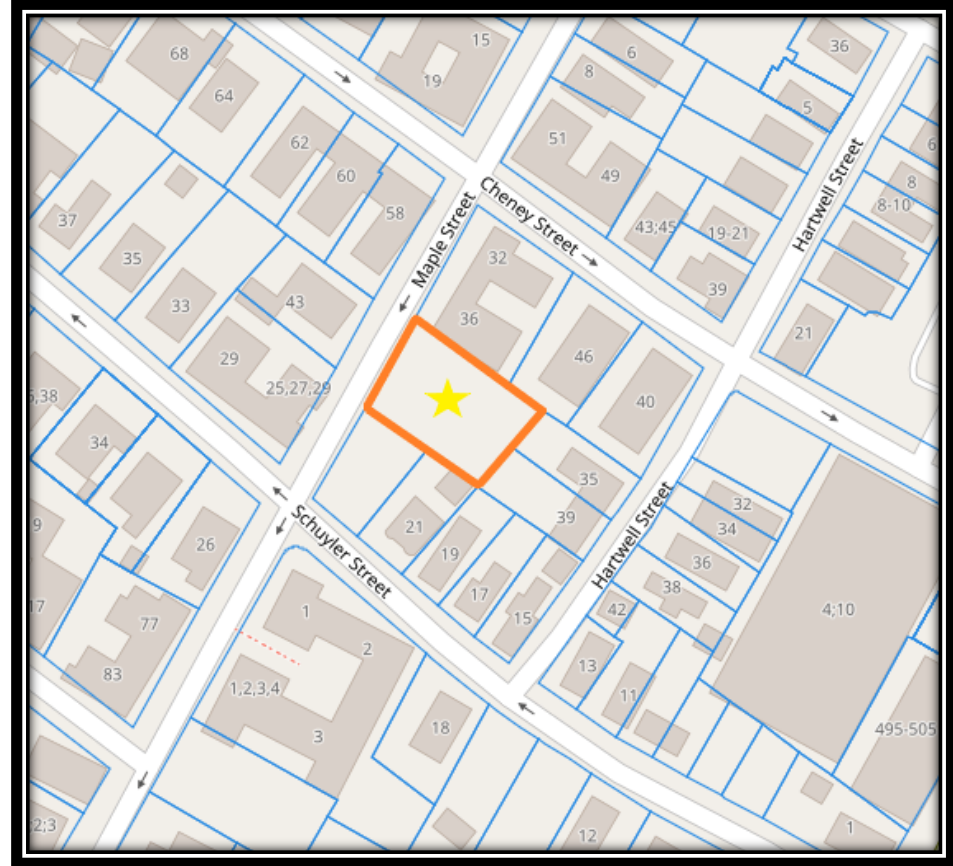
- Sou demann manm yo nan kominote a, aktivite sa pral anrejistre sou Reyinyon Kominotè nan 44 Maple – Revizyon kòmantè ak paj entènèt kalandriye Apèl dòf nan <https://bit.ly/44MapleRFP> pou sila yo ki pa anmezi pou patisipe nan aktivite andirèk Zoom.
- Egalman, li posib ke patisipan yo kapab anrejistre reyinyon an avèk telefòn kamera oswa lòt aparèy yo. Si ou pa vle yo anrejistre w pandan reyinyon an, tanpri fèmen mikwofòn ak kamera w.
- Si kamera ak mikwofòn ou dezaktive, ou ka toujou patisipe atravè fonksyon chat pa tèks

Pwotokòl Zoom

- Nou vle asire ke konvèsasyon an se yon eksperyans agreyab pou tout patisipan yo.
 - Tanpri rete an silans iiskaske vo rele w. Si ou ta renmen pale pandan tan sa a tanpri itilize fonksyon “Leve men” nan Zoom kidonk yon moderatè BPDA kapab reyaktifè son patisipan yo.
 - Tanpri respekte tan chak moun.
 - Nou mande pou patisipan vo limite kesyon vo kidonk lòt moun kapab patisipe nan diskisyon an. Si ou gen plis kesyon, tanpri rete tann jiskaske tout lòt moun kap patisipe yo gen yon opòtinite pou poze kesyon.
 - Si nou pa anmezi pou reponn kesyon w nan reyinyon sa a tanpri mete yo nan Chat la nan fen an oswa imèl jonathan.short@boston.gov

Ki objektif nou Jodia?

- **Devlopè Prezante pwopozisyon devlopman ekip yo pou 44 Maple Street**
- Sa a se chans ou genyen pou w poze devlopè a kesyon epi di sa ou panse sou pwopozisyon an.
- Nou vle tande opinyon w epi asire ke yo tande tout opinyon w epi jwe yon pati nan redevlopman sit sa yo.
- PA GEN MOVE LIDE. Tanpri santi ou lib pou eksprime opinyon w konsènan pasèl sa yo.



Kalandriye

1. **Prezantasyon Pwopozisyon 44 Maple Street**
2. **Pwopozisyon Kesyon & Repons**
3. **Kòmantè ak Pwochen Etap yo**

An aerial photograph of a community garden located in an urban area. The garden is situated between two multi-story apartment buildings. It features several raised garden beds filled with various green plants, including leafy greens and herbs. There are also some trees and shrubs scattered throughout the garden. A small wooden table and benches are visible, providing a space for people to sit and enjoy the garden. The overall scene is lush and green, contrasting with the surrounding urban environment.

44 Maple Street Manje Forè

Vwazen yo tise ekite espas vèt ak rezistans klima atravè Boston

POUKISA?



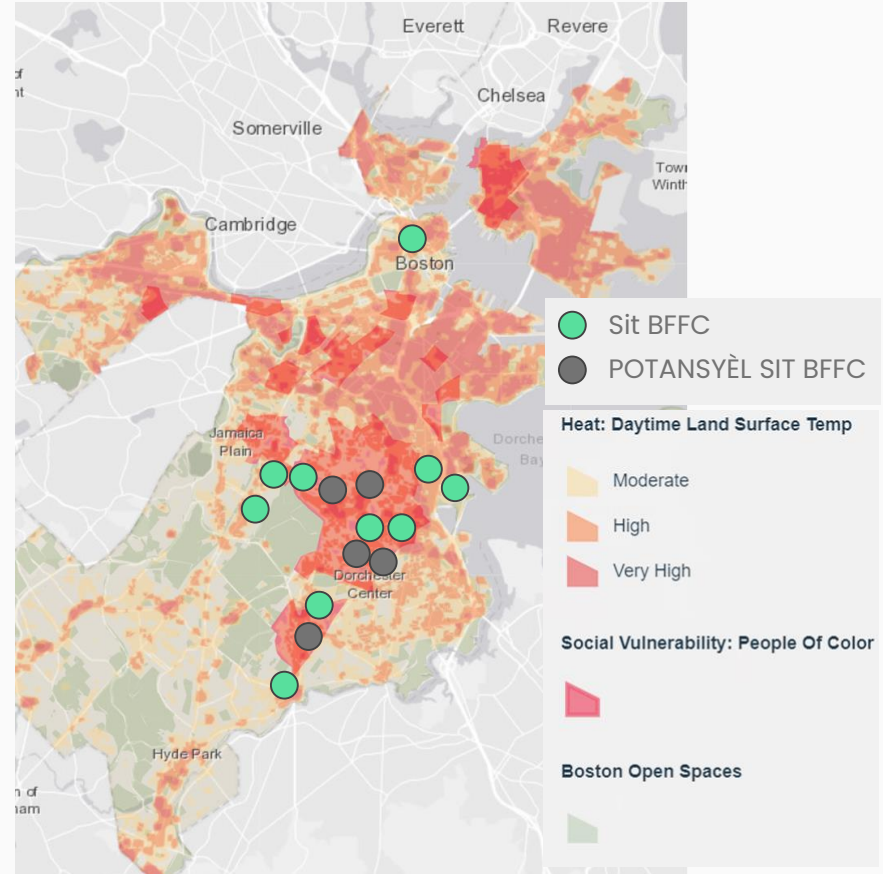
Vèje Kominotè Egleston, Egleston Square



INEKITE NAN CHANJMAN KLIMA

“Boston ap fè eksperyans ogmantasyon tanperati ak evènman chalè ekstrèm akòz chanjman nan klima... rezidan ki pi vilnerab nou yo soufri yon chay chalè enjis.”

- Preparasyon pou Rapò Chalè, Vil Boston, lyen [1](#), [2](#)



KISA?





Gadyen Forè Manje Edgewater, Atelye Travay Plantasyon
BFFC

Forè Manje Edgewater
River St., Mattapan



Mas 2021



Me 2023

V
i
d
e
o

L
i
n
k

Yon Egzanp: Forè Manje Kominote Ellington

- De vil yo transfere nan fidisi tè BFFC a
- Ekip entandans lan dirije pa Fanm Nwa
- Forè Manje bay Fòmasyon swen ak sipò teknik
- Prentan 2018 Konplete, kounye a, pou toutan, yon pak forestye piblik ouvè ki apateni avèk popilasyon lokal la

Yo te fòme ekip administrasyon lokal

2016



Vizyon kolaboratif ak vwazen

2017



Konsepsyon sit konplè, aplike pou pèmi



Angaje finansman prive ak vil la

2018



Konstriksiyon kolaborativ te konplete



Fòmasyon kontinyèl ak sipò teknik

KOUNYE A





“Sa a se pa sèlman yon jaden kote moun ka vin rekòlte, se yon jaden kote moun ka vin rekreye. Genyen anpil bilding kominotè isit la. Moun ap fè zanmi. Timoun yo ap jwe. Yo aprann sou frèz ak diferan fèy. Se vrèman yon jaden aprantisaj k ap travay pou kominote a. Se yon espas ki bèl anpil. Li tèlman kalm ak pezigib e li gen yon faktè gerizon. Se espas nou an e nou tèlman fyè de li.”

*Carolyn McGee, Entandan
Prensipal ak Manm Konsèy
Administrasyon BFFC*

KISA YON FORÈ MANJE YE

KOMINOTE & MANJE

PRENSIP PÈMAKILTI

Good Design: Stacking Functions



Reclaiming Food Services



Perennial Vegetal



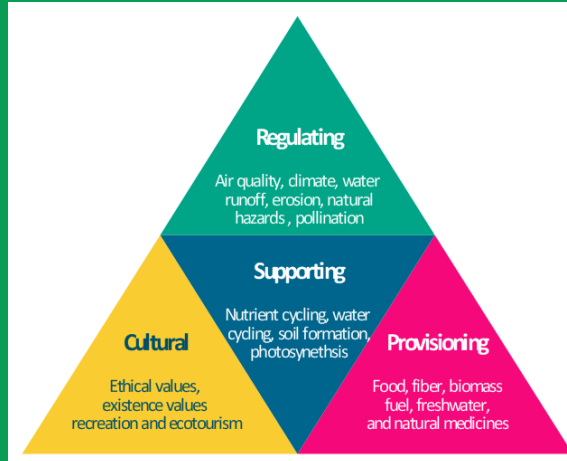
Expanding Our Palettes



Familiar Annuals:



SÈVIS EKOSISTÈM – REDWI INEKITE KLIMATIK



KIJAN?



KOWALISYON MANJE FORÈ BOSTON – MODÈL 4 PATI



Fidisye tè – An patenarya ak Vil Boston nou transfere teren vil la tounen nan kominote yo.



Devlopman Forè Manje – Ansanm, Nou devlope espas piblik ouvè ki pwodui manje ak rezistans kominote a.



Ekip entandans – Nou fè patenarya ak gwoup katye ki konsevwa ak antreteni pak forè manje yo.



Edikasyon – Nou ofri atelye ak klas pèmakilti pou ekip administrasyon nou yo ak piblik Boston.

FIDISI FONSYÈ

- Pwopriyete Tè pa kominote a
- Rezo sit yo
- Konsèy Administrasyon, ak majorite jeran tè
- Memorandòm konpreyansyon
- Kontinye asistan teknik ak sipò
- Transfòmasyon teren an



EKIP ENTANDANS

- **Swen pou jaden forè manje:** koupe pye bwa fwi, rekòlte manje, plant, raje, elatriye
- **Bati kominote atravè jaden an:** Óganize netwayaj prentan, festival rekòt, jou volontè, manje, elatriye.
- **Konekte ak lòt jeran katye atravè Boston:** konekte ou nan yon rezo èd mityèl pou pataje plant, lide, ak sipò.



Kisa yon Entandan ye?

“Lè mwen yon jeran vle di mwen gen yon kalite kontwòl sou sa k ap pase nan katye mwen an.”

– Brenda Jones, Responsab Forè Manje Edgewater nan River Street



Sipò BFFC pou vwazen yo

- BFFC bay vwazen sipò teknik pou kenbe pak forè manje yo epi angaje vwazen yo
- BFFC bay **tou atelye/opòtinite edikasyonèl tankou:**
 - KOUPE PYEBWA FWI
 - ANGAJMAN KOMINOTÈ & REZILYANS
 - REKÒLTE MANJE
 - FOURAJ
 - FÈ MANJE
 - ANTRETYEN





Atelye travay & Asistans Teknik ki soti nan BFFC

DEVLOPMAN FORÈ MANJE

- Angaje vwazen yo nan konvèsasyon sou ki ekipman ak itilizasyon yo vle sou sit yo
- Fè 2-4 reyinyon konsepsyon; pwosesis konsepsyon iteratif ki enkòpore Kòmantè nan katye a
- Devlope bidjè, ak sipò finansye
- Jwenn òf nan men kontraktè yo
- Jere pwosesis konstriksyon an
- Selebre nouvo pak forè manje!
- Mete chemen pou antretyen ak edikasyon kontinyèl



44 Maple St.

44 Maple Street Forè Manje

Dirijan devlopman vizyon sa a se:

- Asosyasyon Lokatè Sonoma Maple Schuyler (SMSTA)
- Jadinye Kominote SMSTA
- Pwojè Dwa
- Kowalisyon Forè Manje Boston

44 Maple – Kalandriye konsepsyon & angajman kominotè

- **2021**

- Asosyasyon Lokatè Sonoma Maple Schuyler (SMSTA) te kontakte BFFC pou diskite sou potansyèl pou yon pak forè manje.
- SMSTA, BFFC, ak jadinye lokal yo te gen plizyè konvèsasyon inisyal

- **2022**

- BFFC te kreye premye konsepsyon pak ki baze sou lide vwazen yo
- Te kòmanse diskite sou potansyèl pou yon forè manje nan reyinyon mansyèl Project Right pou jwenn plis opinyon vwazen yo

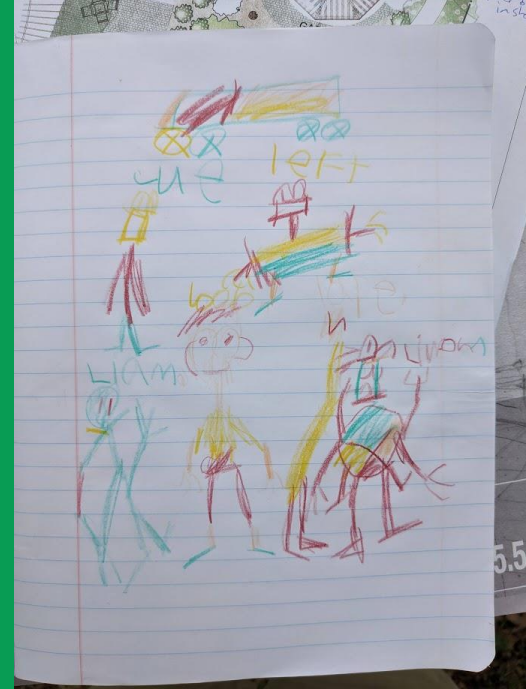
- **2023**

- Frape pòt
- 2 reyinyon an-pèsòn ak 1 reyinyon kominotè vityèl pou diskite sou mizajou konsepsyon yo

44 Maple Street

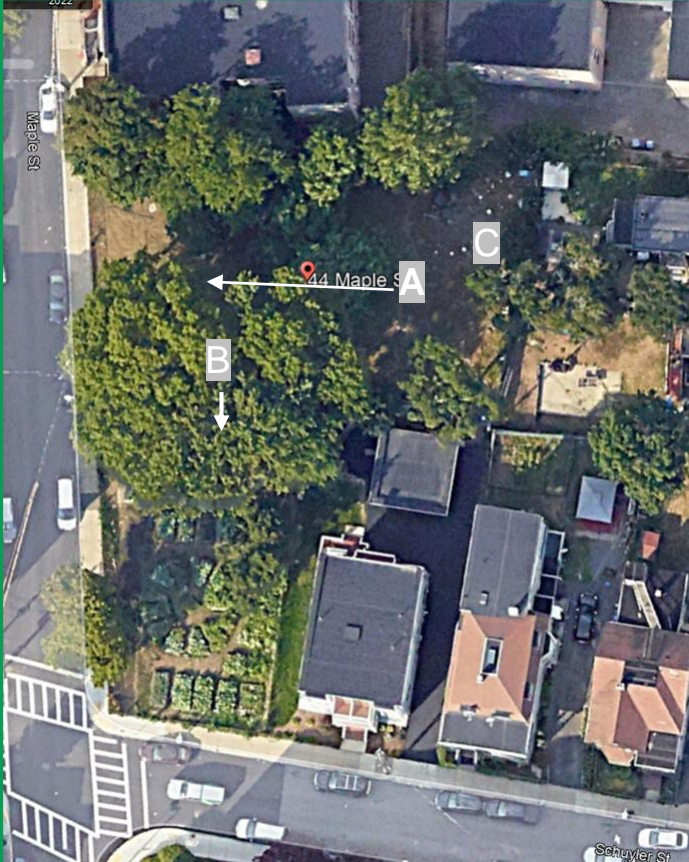


Jen 2023 Reyinyon
Konsepsyon Kominotè



Kòmantè sou konsepsyon vwazen ki pi jèn lan
(Sa a se yon bwat resiklaj ki gen fòm lyon.)

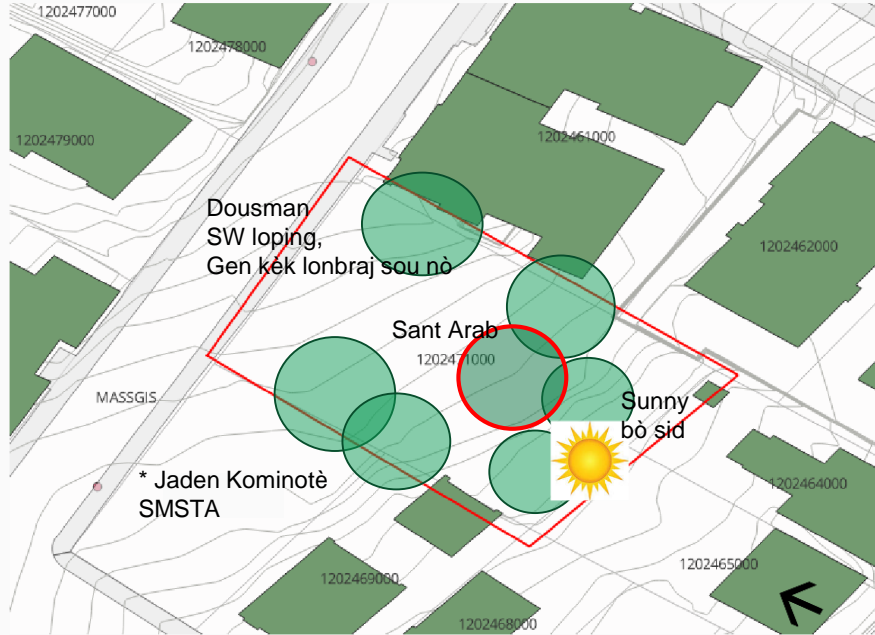
44 Maple Street





A - gade nan dèyè pwopriyete a nan Maple Street
B- vizibilite ki soti nan kloti bò lès nan direksyon pou jaden kominotè
C- vizibilite nan kwen pa dèyè



Analiz Sit

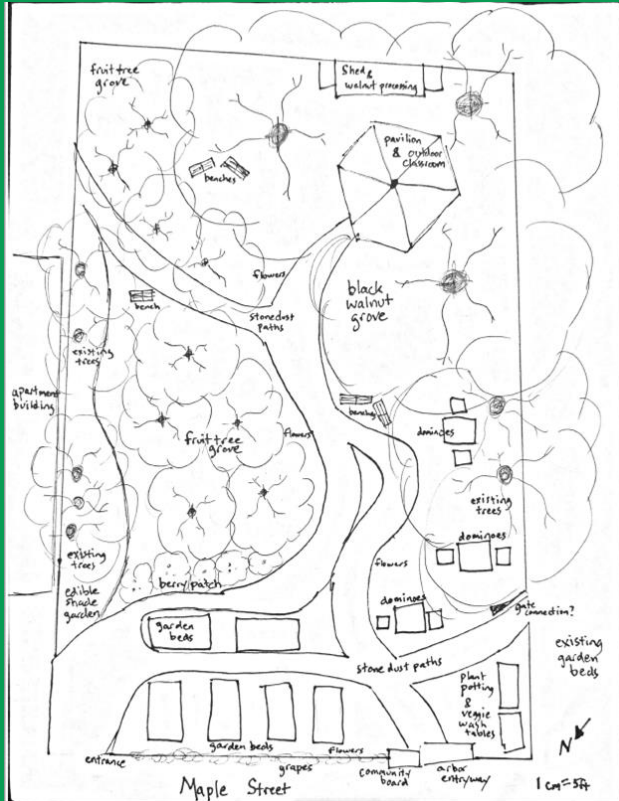


-  Pyebwa remakab ki an sante
-  Yo dwe retire pyebwa ki andomaje



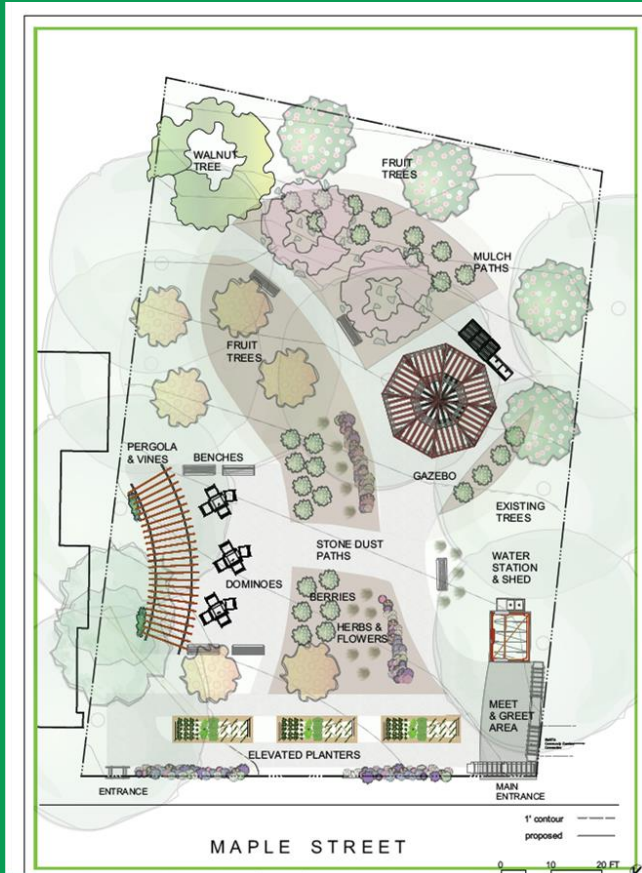
Rapò Anviwònman / Rekonesans SitFè Atlas pou MOH, Jiyè 2022
Konklizyon yo: “ pa gen okenn prèv ki montre yon anviwònman ki rekonèt kondisyon (REC), kontwole kondisyon anviwònman (CREC), istorik rekonè t kondisyon anviwònman an (HREC) oswa lòt rezilta remakab an koneksyon avèk Pwopriyete Sijè a. “Y ap fè plis tès tè pou detèmine amannman tè ki nesèsè pou kwasans plant yo.

44 Maple Street



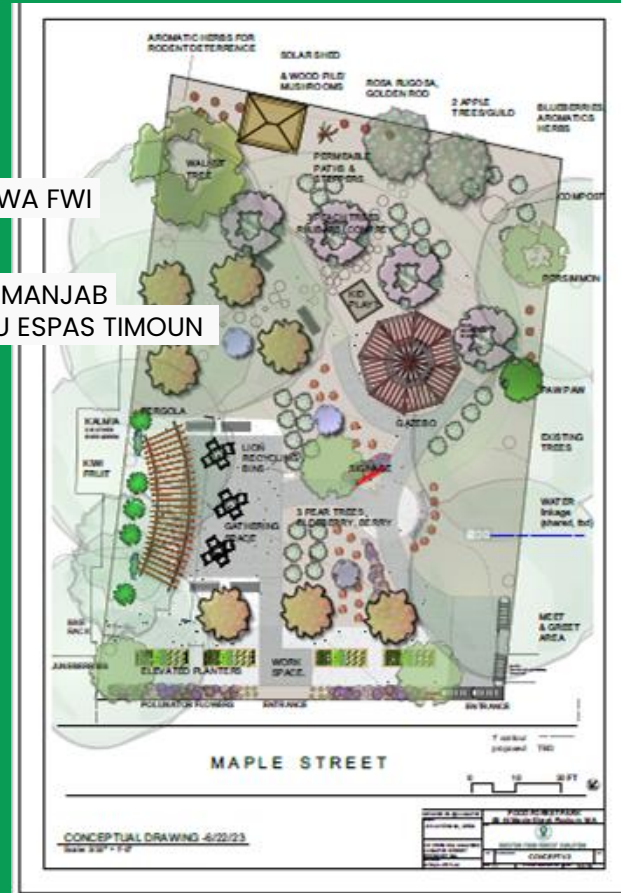
Desain 2022 - Februari 2023 CHEMA INISYAL, VISION CHEMA DIJITAL

44 Maple Street – ITERASYON KONSEPSYON PRENTAN 2023



VVAZEN YO TE VLE :

- PÒM, PWA, LÒT PYE BWA FWI
- CHEMEN KI PI DIRAB
- KONTWÒL RONJÈ
- FÈB KANTITE KOUVÈTI MANJAB
- TOUJOU ENSÈTEN SOU ESPAS TIMOUN
- PLIS JADEN VEJETAB
- POUBÈL RESIKLAJ





MÈSI!

Tanpri santi w alèz pou kontakte nou :

Orion@bostonfoodforest.org



Kòmantè ak Kesyon & Repons

- Tanpri klike sou opsyon leve men ou pou yo rele w OSWA mete kesyon ou an nan seksyon kòmantè a.
- **Kisa ou panse, vle, ak/oswa bezwen osijè demann pou Pwopozisyon sa a?**
- Yo pral mande w pou pran yon sondaj nan fen kesyonè a.



3

Kòmantè & Pwochen Etap yo



Pwochen Etap yo

- Peryòd Kòmantè Kominote a ap ouvri pou 14 jou – Lap fèmen nan 31 Jiyè
 - Imèl kòmantè yo nan Jonathan.Short@boston.gov
- Desizyon Komite Revizyon Pwojè a pral fèt nan dat 2 Out
- Si Apwouve, Memo Komisyon Konsèy BPDA pou Deziyasyon Pwovizwa nan 17 Out



**boston planning &
development agency**

FEN

Email jonathan.short@boston.gov

Peryòd kòmantè a ap fini nan dat 31 Jiyè