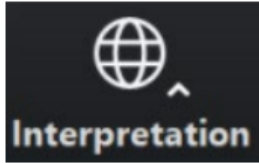




Riunion di Kumunidades di 44 Maple – Aprizentason di Prupósta



Interpretason y Traduson

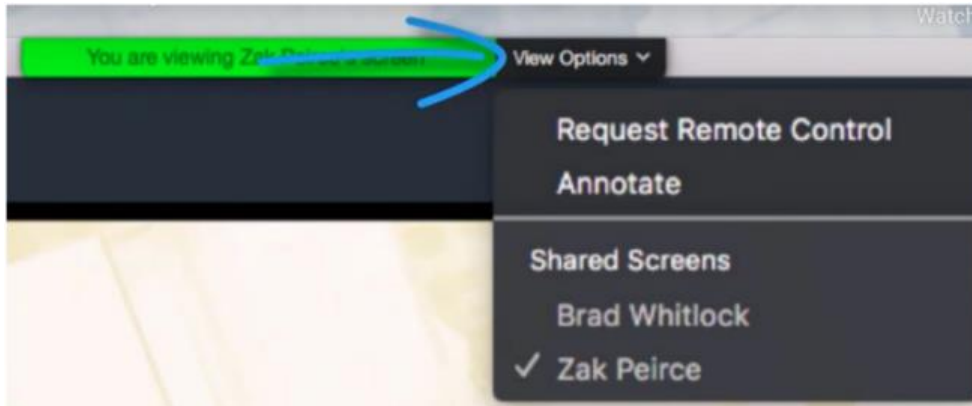


“Spanish” – pa Spanhol

“Haitian Creole” – pa Kriolu di Aiti

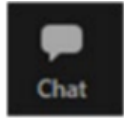
“Cape Verdean Creole” – pa Kriolu di Kabu Verdi

“English” – pa Inglês

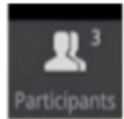


Dikas pa Zoom

- Ali sta alguns dika di módi ki ta uzadu Zoom pa utilizadoris inisianti. Kontrolus sta na párti di baxu di ekran.



Utiliza *chat* pa skrebe un kumentáriu ô pa faze un pergunta na kualker muméntu. Ménbrus di BPDA ta ben modera kel *chat* (konvérsa).



Pa labanta mon, klika na "Participants" na párti di baxu di Ekran, y dipos skodje opson "Raise Hand" na kaxa di partisipanti, ô kalka *9 na bu telefóni.



Dizativa/ativa son – Partisipantis ta dizativadu son duranti aprizentason. Aprizentador ta ativa bu son duranti diskuson, si bu lanbata mon y é bu bês di fala. Pa dizativa/ativa son na bu telefóni, kalka *6



Ta liga/disliga bu vídiu

Gravason

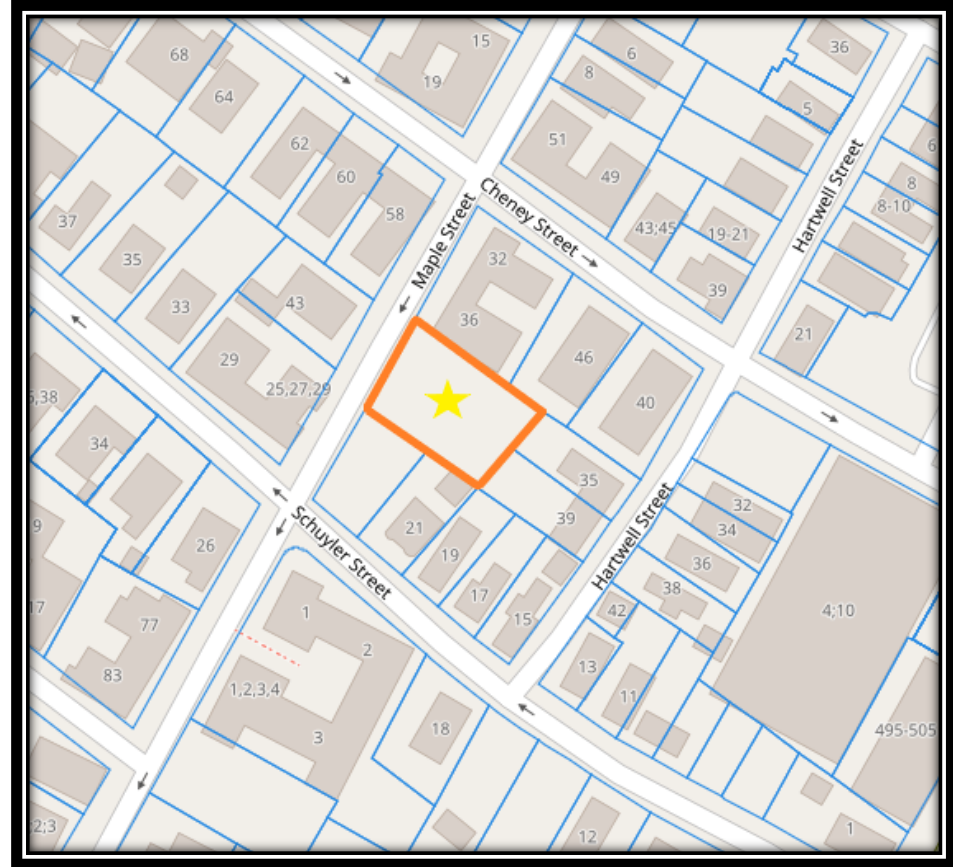
- Komu ménbrus di kumunidade pidi, es ivéntu ta bai ser gravadu y publikadu na pájina di Riunion di Kumunidade di 44 Maple – Rivizon di Kumentáriu y Kalendáriu di RFP na <https://bit.ly/44MPP> pa kes algen ki ka konsigi partisipa na ivéntu di Zoom au vivu.
- Aléndisu, pusívementi partisipantis pode grava riunion ku kámara di ses telefóni ô otus dispuzitivu. Si bu ka kre ser gravadu durante riunion, pur favor disliga bu mikrofóni y kámara.
- Mésmu si bu kámara y mikrofóni sta disligadu, simê bu pode partisipa atravês di *chat* ku testu (skrebe).

Itikéta (régras) di Zoom

- Nu kre garanti ma es konvérsa ta ser un spiriénsia agradável pa tudu partisipanti.
 - Pur favor, mante bu son dizativadu ti ki bu txomadu. Si bu kre fala durante es piríudu, pur favor uza kel funson “Raise Hand” na Zoom, asi un moderador di BPDA ta ativa bu son.
 - Pur favor, ruspeta ténpu di kunpanheru.
 - Nu ta pidi pa partisipantis limita ses perguntas, pa otus algen pode partisipa na diskuson. Si bu tene más pergunta, pur favor spéra ti ki otus partisipanti dja ten oportunidadi di faze perguntas tanbe.
 - Si nu ka konsigi risponde bu pergunta n’és riunion, pur favor po-l na *Chat* na fin ô manda-l pa email: jonathan.short@boston.gov

Kal k'é Nos Fóku Oji?

- **Prumutor Imobiliáriu ta Aprizenta se prupósta di dizenvolviméntu en ekipa pa 44 Maple Street**
- Kel-li é bu opurtunidade di faze prumutor imobiliáriu perguntas y da bu opinion sobri prupósta.
- Nu kre obi bu opinion y garanti ma tudu opinion ta obidu y ta dizenpenha un papel na rikonstruson di kes lokal li.
- Ka ten IDEIA ERADU. Pur favor, xinti avontadi pa bu fla kel ki bu ta pensa sobri kes lóti li.



Ajenda

1. **Aprizentason di Prupósta pa 44 Maple Street**
2. **P&R sobri Prupósta**
3. **Opinion y Kumentáriu y Prósimus Pasu**

An aerial photograph of a community garden courtyard. The courtyard is filled with various green plants, including leafy greens and herbs, arranged in raised beds and containers. A central area has a circular trellis structure. The courtyard is bordered by multi-story apartment buildings on both sides. A large, octagonal, grey-shingled roof structure is visible in the upper right. The overall scene is lush and green, contrasting with the urban environment.

Jardin Florestal di 44 Maple Street

Vizinhos ta kria ekuidadi di spasus verdi y riziliéncia klimátiku na Boston

PAMÓDI?



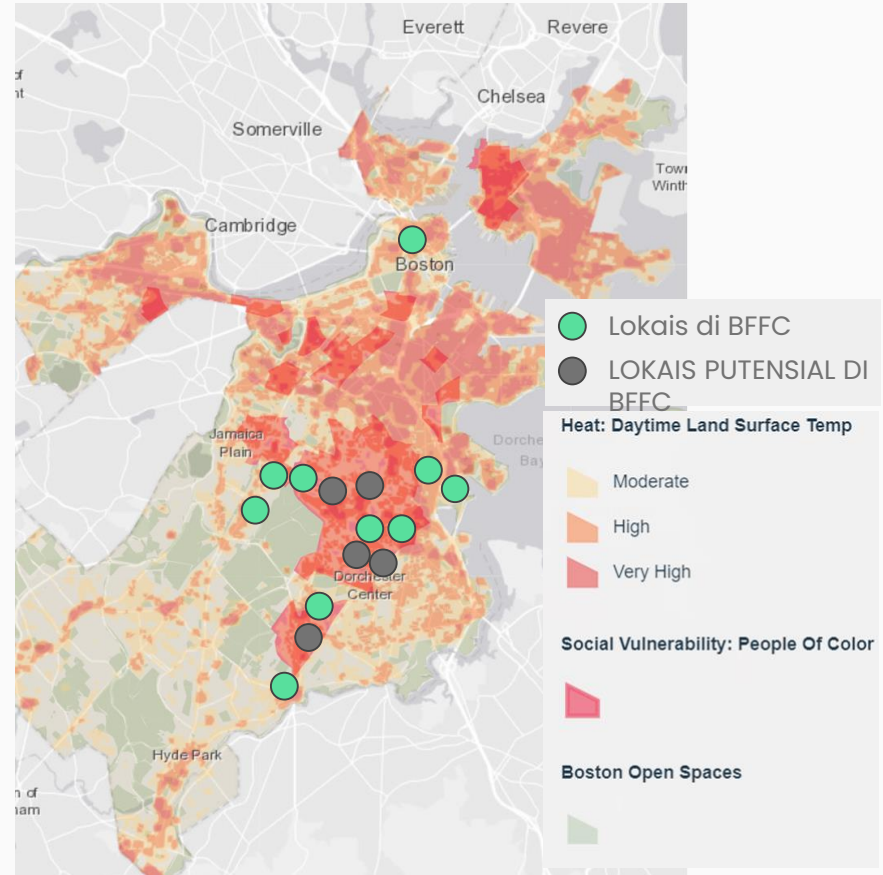
Pomar Kumunitáriu di Egleston, Egleston Square



INIKUIDADI DI ALTERASON KLIMÁTIKU

“Boston sa ta rijista auméntu di temperatura y fenómenos di kalor stremu pur kauza di alterason klimátiku...nos moradoris más vulnerábel ta sufri un karga di kalor injustu”.

- Rilatóriu di Preparason pa Kalor, Kámara Munisipal di Boston, link [1](#), [2](#)



KUZÊ?





Administradoris di Jardin Florestal di Edgewater,
Workshop di Plantason di BFFC



Jardin Florestal di
Edgewater
River St., Mattapan

Marsu di
2021



Maiu di 2023

L
i
n
k
p
a
v
i
d
i
u

Un Izénplu: Jardin Florestal di Kumunidadi di Ellington

- Dos lóti di Kámara transfiridu pa fundu di terrenus di BFFC
- Ekipa di administrason lideradu pa mudjeris préta
- Formason y apoiu tékniku na ária di jardinajen florestal
- Konkluídu na Primavéra di 2018, Gósi un parki di jardinajen florestal públiku di dónus lokal y abértu pa sénpri





“Kel-li é ka sô un jardim undi ki pesoas ta ben kodje, el é un jardim undi ki pesoas pode kria lasus. Ten txeu formason di kumunidadi li. Pesoas sa ta faze amigus. Kriansas ta brinka. Es ta prende sobri murangu y érvas diferenti. É un jardim di aprendizajen y trabadju pa kumunidadi. É un lugar bunitu. É kalmu y trankuilu y terapéutiku. É nos spasu y nu ten txeu orgulhu d’el”.

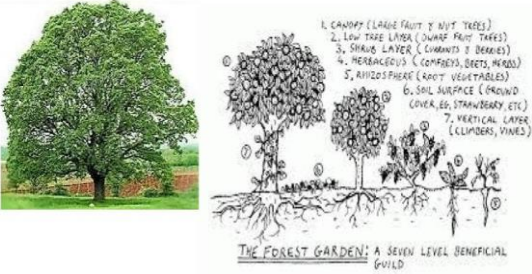
Carolyn McGee, Administradora Prinsipal y Ménbru di Konsehu di BFFC

KUZÊ K'É UN JARDIN FLORESTAL

PRINSÍPIUS DI PERMAKULTURA

KUMUNIDADI & ALIMÉNTUS

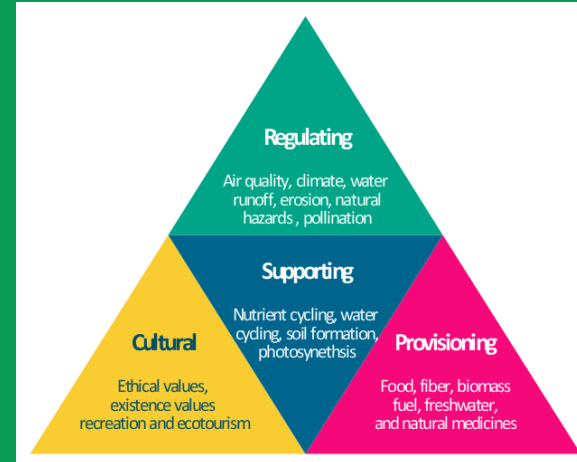
Good Design: Stacking Functions



1. CANOPY (LARGE FRUIT & NUT TREES)
2. LOW TREE LAYER (SMALL FRUIT TREES)
3. SHRUB LAYER (CUMBERS & BEANS)
4. HERBACEOUS (COMPOSTS, BEETS, HERBS)
5. RHIZOSPHERE (ROOT VEGETABLES)
6. SOIL SURFACE (MOUND COVER, EG. STRAWBERRY ETC.)
7. VERTICAL LAYER (CLIMBERS, VINES)

THE FOREST GARDEN: A SEVEN LEVEL BENEFICIAL GUILD

SIRVISUS DI EKOSISTÉMA – RIDUZI INKUIDADI KLIMÁTIKU



Reclaiming Food Services



Perennial Vegetal:



Expanding Our Palettes:



Familiar Annuals:



MÓDI?



MUDÉLU DI 4 PÁRTI DI KOLIGASON DI JARDINS FLORESTAL DI BOSTON



Fundu di terrenus – En parseria ku Kámara Munisipal di Boston, nu ta transfiri lóti di Kámara pa kumunidadis.



Dizenvolviméntu di jardins florestal – Djuntu, Nu ta dizenvolve spasus públiku abértu ki ta pruduzi aliméntus y riziliénsia kumunitáriu.



Ekipas di administrason – Nu ta faze parseria ku grupus di zónas ki ta dizaña y kuida di ses parkis di jardins florestal.



Idukason – Nu ta oferese *workshops* sobri permakultura y aulas pa nos ekipas di administrason y públiku di Boston.

FUNDU DI TERENUS

- Terenus ki ta pertense kumunidadi
- Redi di lokais
- Konsehu di Administrason, ku maioria di administradoris di terenu
- Memorandu di intendiméntu
- Asisténsia tékniku & apoiu permanenti
- Transformason di terenus



EKIPAS DI ADMINISTRASON

- **Kuida di jardin florestal:** poda arvis di fruta, kodje aliméntus, planta, monda, etisétra
- **Kria kumunidadi atravêš di jardin:** organiza linpézas na primavéra, festival di kolheita, dias di voluntariadu, almosus, etisétra
- **Ligason ku otus administrador di zóna na Boston:** liga-u nun redi pa djuda kunpanheru y pa konpartilha plantas, ideias y apoiu



Kuzê k'é un Administrador?

“Ser un administradora signifika ma N ten algun tipu di kontrolu di kuzê ki ta pasa na nha zóna”.

- Brenda Jones, Administradora di Jardin Florestal di Edgewater na River Street



Apoius di BFFC pa vizinhos

- BFFC ta oferese **asisténsia tékniku** pa vizinhos, pa es mante ses parki di jardi florestal y involve ses vizinhos
- BFFC tanbe ta oferese **workshops/ oportunitadís idukasional** sima:
 - PÓDA DI ARVIS DI FRUTA
 - INVOLVIMÉNTU & RIZILIÉNSIA KUMUNITÁRIU
 - KOLHEITA DI ALIMÉNTUS
 - FORAJEN
 - KUZINHA
 - MANUTENSON





Workshops & Asisténsia Tékniku di BFFC

DIZENVOLVIMÉNTU DI JARDIN FLORESTAL

- Involve vizinhos na konvérsa sobri ki spasus di lazer y utilizason es ta kre pa ses lokal
- Organiza 2-4 reunion di *design*; prusésu interativu di *design* ki ta inkorpora opinion di pesoas di zóna
- Dizenvolve orsaméntu, y apoiu finanseru
- Resebe prupóstas di inpreterus
- Jeri prusésu di konstruson
- Selebra nóvu parki di jardin florestal!
- Difini kaminhu pa manutenson y idukason permanenti



44 Maple St.



Jardin Florestal di 44 Maple Street

Ta lidera dizenvolviméntu d'es vizon sta:

- Asosiason di Renderus di Sonoma Maple Schuyler (SMSTA)
- Jardinerus Kumunitáriu di SMSTA
- *Project Right*
- *Boston Food Forest Coalition* (Koligason di Jardins Florestal di Boston)

44 Maple – Kronograma di envolviméntu di kumunidadi & *design*

- **2021**

- Asosiason di Renderus di Sonoma Maple Schuyler (SMSTA) kontakta BFFC pa diskuti putensial pa un parki di jardin florestal
- SMSTA, BFFC, y jardinerus lokal tivi várius konvérsa inisial

- **2022**

- BFFC kria un *design* inisial di parki baziadu na ideias di vizinhos
- Kumesa ta diskuti putensial pa un parki di jardin florestal na riunions mensal di *Project Right* pa obi más opinion di vizinhos

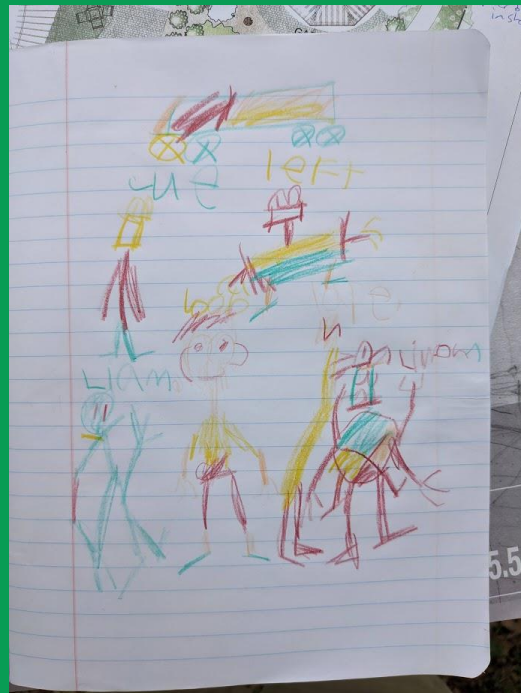
- **2023**

- Konku na pórtu di pesoas
- 2 riunion prizensial, 1 riunion virtual di kumunidadi pa diskuti *designs* atualizadu

44 Maple Street

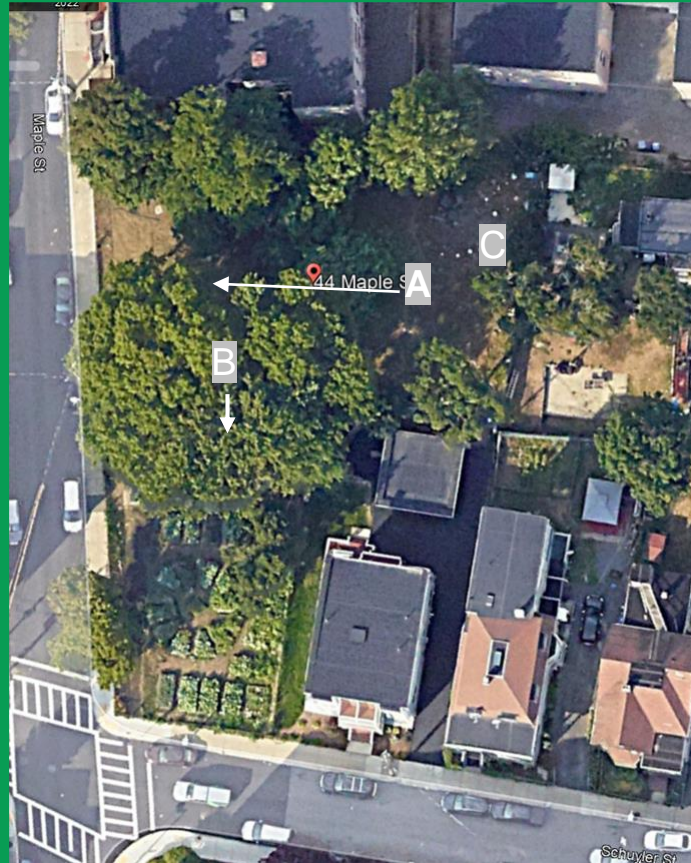


Riunion di Kumunidadi sobri
Design na junhu di 2023



Opinion sobri *design* di vizinhu más pikinóti
(Kel-li é un baldi di risiklojen en fóрма di lion.)

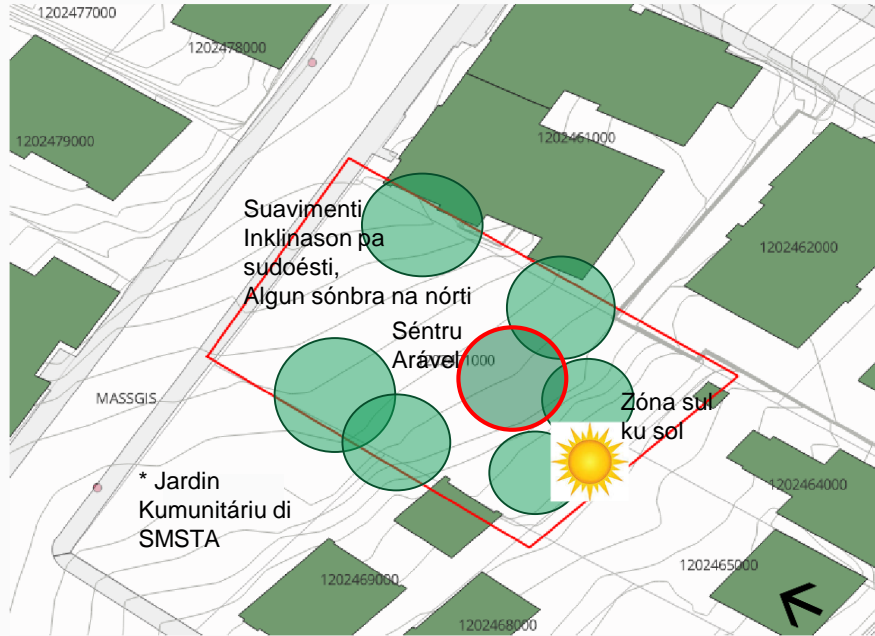
44 Maple Street



A – vista di trás di propietadi pa Maple Street
B- vista di ladu ésti di vedason en direson a jardín kumunitáriu
C- vista di kantu di trás



Análizi di Lokal



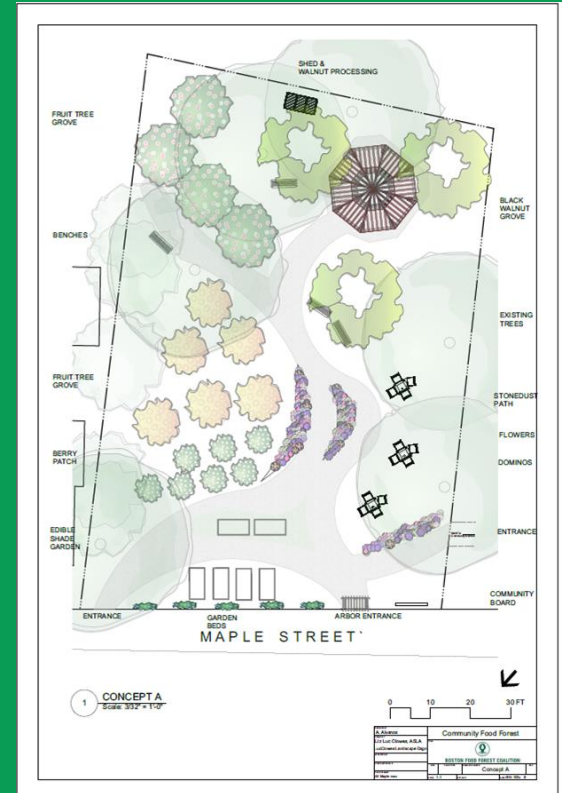
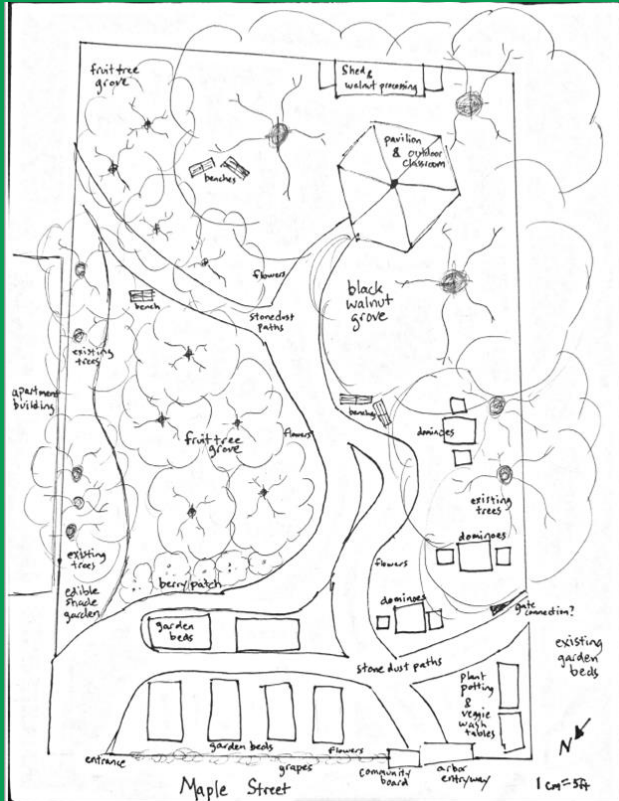
- Arvis notável y saudável
- Arvis danifikadu ki meste tra di la



Rilatóriu Ambiental / Rikunhisiméntu di Lokal
Rializadu pa Atlas pa MOH, julhu di 2022

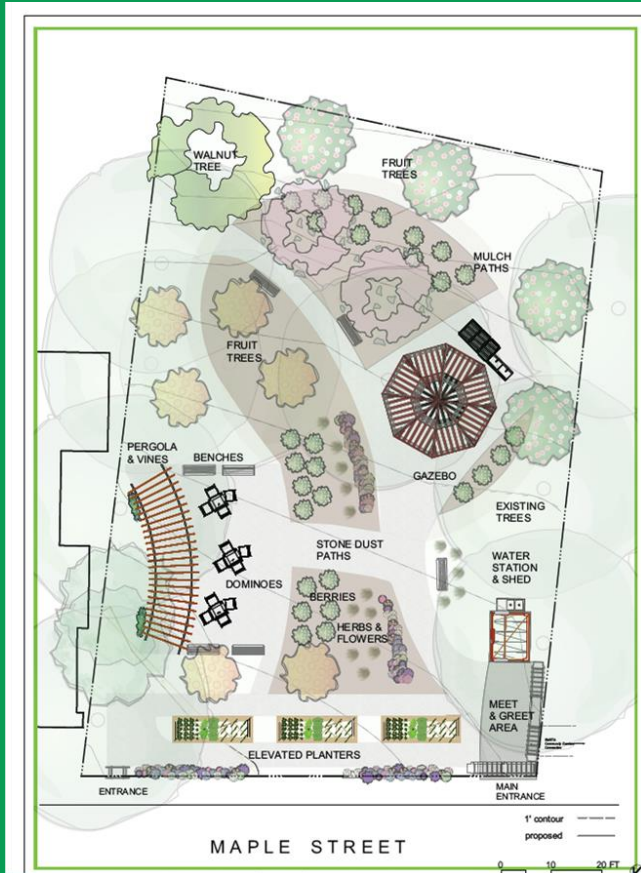
Konkluzons: “ninhun ividénsia di un probléma ambiental rikunhisidu (REC), probléma ambiental rikunhisidu kontroladu (CREC), probléma ambiental rikunhisidu stóriku (HREC), ò otus konkluzon notável en rilason a kel Propriedadi en Kauza”. Ta ben fazedu más tésti di sólu pa ditirmina alterasons di sólu nisisáriu pa kresiméntu di plantas.

44 Maple Street



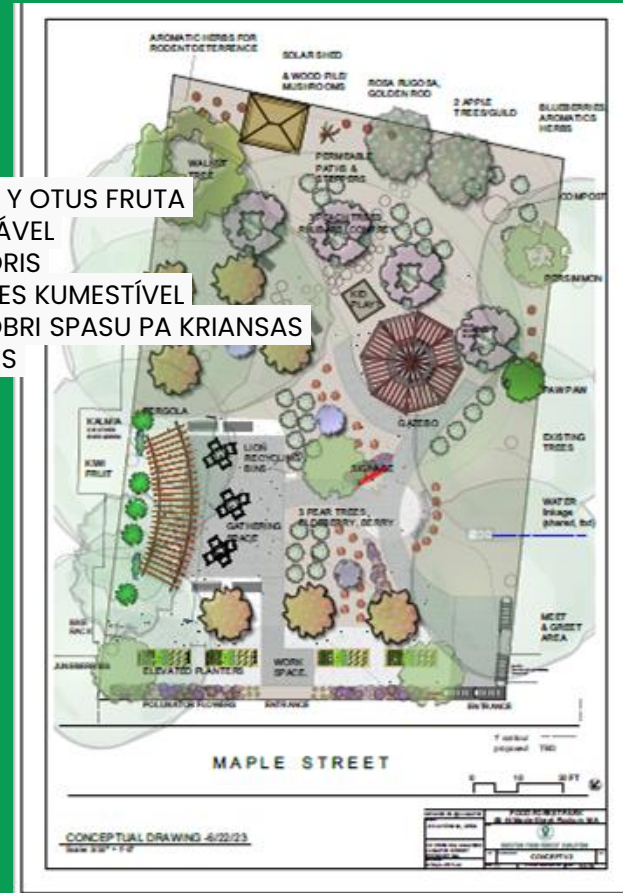
Dizénbru 2022 - FEB 2023 SBOSU INISIAL, VERNON DIJITAL DI SBOSU

44 Maple Street – ITERASONS DI *DESIGN* PRIMAVERA DI 2023



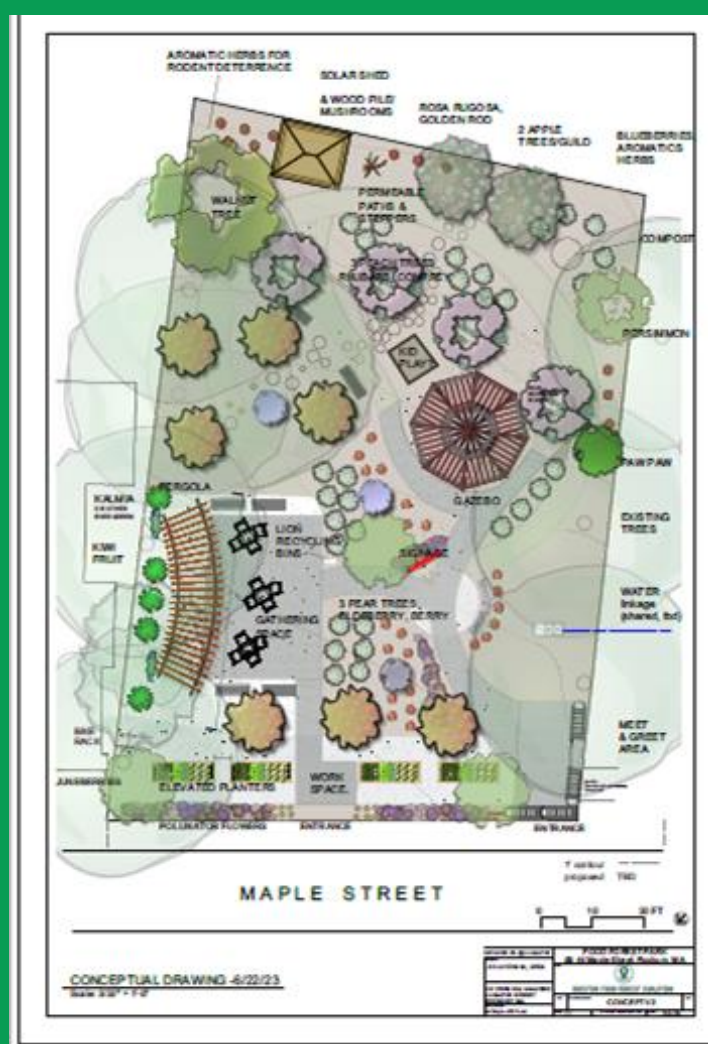
VIZINHUS KREBA:

- ARVI DI MASAN, PERA Y OTUS FRUTA
- KAMINHUS MÁS DURÁVEL
- KONTROLU DI ROEDORIS
- BAXU NÚMERU DI SEBES KUMESTÍVEL
- INDA SÉN SERTÉZA SOBRI SPASU PA KRIANSAS
- MÁS VAZU PA LEGUMIS
- BALDI DI RISIKLAJEN



Distakis di *Design* di Parki

- Arvis di fruta – masan, pera, pésegu, *paw paw*
- Kaminhus asesível, bankus, iluminason
- Pérgola, kkk, balneáriu
- Otus vazú ilevadu
- Nóvus vedason y entrada ki ta liga ku jardín kumunitáriu y paseiu
- Mézas di jugu
- Miradoru
- Inerjia solar
- Réga
- Kuadru di Mensajen di Kumunidadi
- *Design* sustentável di permakultura pa ménus manutenson
- Apoiu anual di redi di jardins florestal





OBRIGADU!

Fika avontadi pa kontaktá-nu:

Orion@bostonfoodforest.org



Kumentáriu y Perguntas & Rispósta (P&R)

- Pur favor, klika na ophon di labanta mon pa bu txomadu Ô poi bu pergunta na sekson di kumen.
- **Ki ideias, dizejus y/ô nisisidadis bu ten en rilason a Pididu di Prupósta?**
- Bu ta ben pididu pa partisipa nun sondajen na final di kistionáriu.



3

Kumentáriuš & Prósimuš Pasu



Prósimus Pasu

- Piríudu di Kumentáriu di Kumunidadi sta Abértu duranti 14 Dia – Ta Fitxa dia 31 di julhu
 - Manda kumentáriu pa email: Jonathan.Short@boston.gov
- Disizon di Kumison di Rivizon di Prujétu ta tomadu dia 2 di agostu
- Si Aprovadu, Memorandu di Konsehu di BPDA pa Dizignason Pruvizóriu na dia 17 di agostu



**boston planning &
development agency**

FIN

Email jonathan.short@boston.gov

Piríudu di kumentáriu ta fitxa dia 31 di julhu