

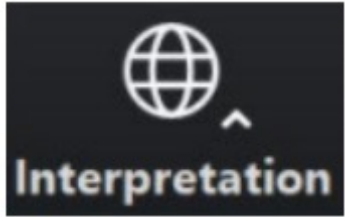


Contemplating The Development of 44 Maple



bpda

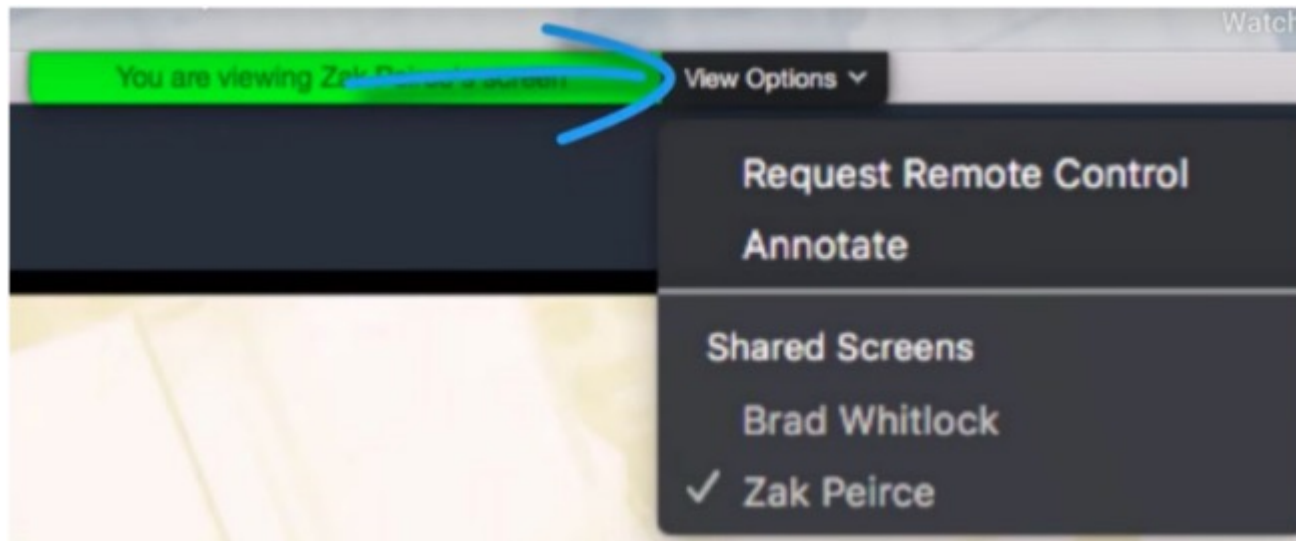
Entèpretasyon ak Tradikyon



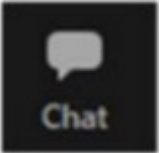
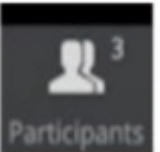


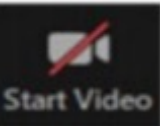
“Panyòl” – pou Panyòl

“Kreyòl Ayisyen” – pou Ayisyen

“Angle” – pou Angle



Konsèy Zoom

- Men kèk konsèy sou fason pou itilize Zoom pou itilizatè premye fwa. Kontwòl ou yo anba ekran.
 -  Itilize chat la pou tape yon kòmantè oswa mande yon kesyon a nenpòt kilè –Manm yo nan RSMPOC/ BPDA ap modere chat la.
 -  →  Pou leve men w, klike sou “Patisipan” anba ekran w lan, e apres a chwazi opsyon “Leve Men” nan kazyè patisipan an, oswa peze *9 sou telefòn.
 -  Silans/reyaktif – Patisipan yo ap rete an silans pandan prezantasyon an – prezantatè a pral reyaktif w pandan diskisyon an si ou leve men w e se moman pa w pou pale. Pou silans/reyaktif sou telefòn ou peze*6
 -  Aktive/dezaktif videyo ou

Anrejistreman

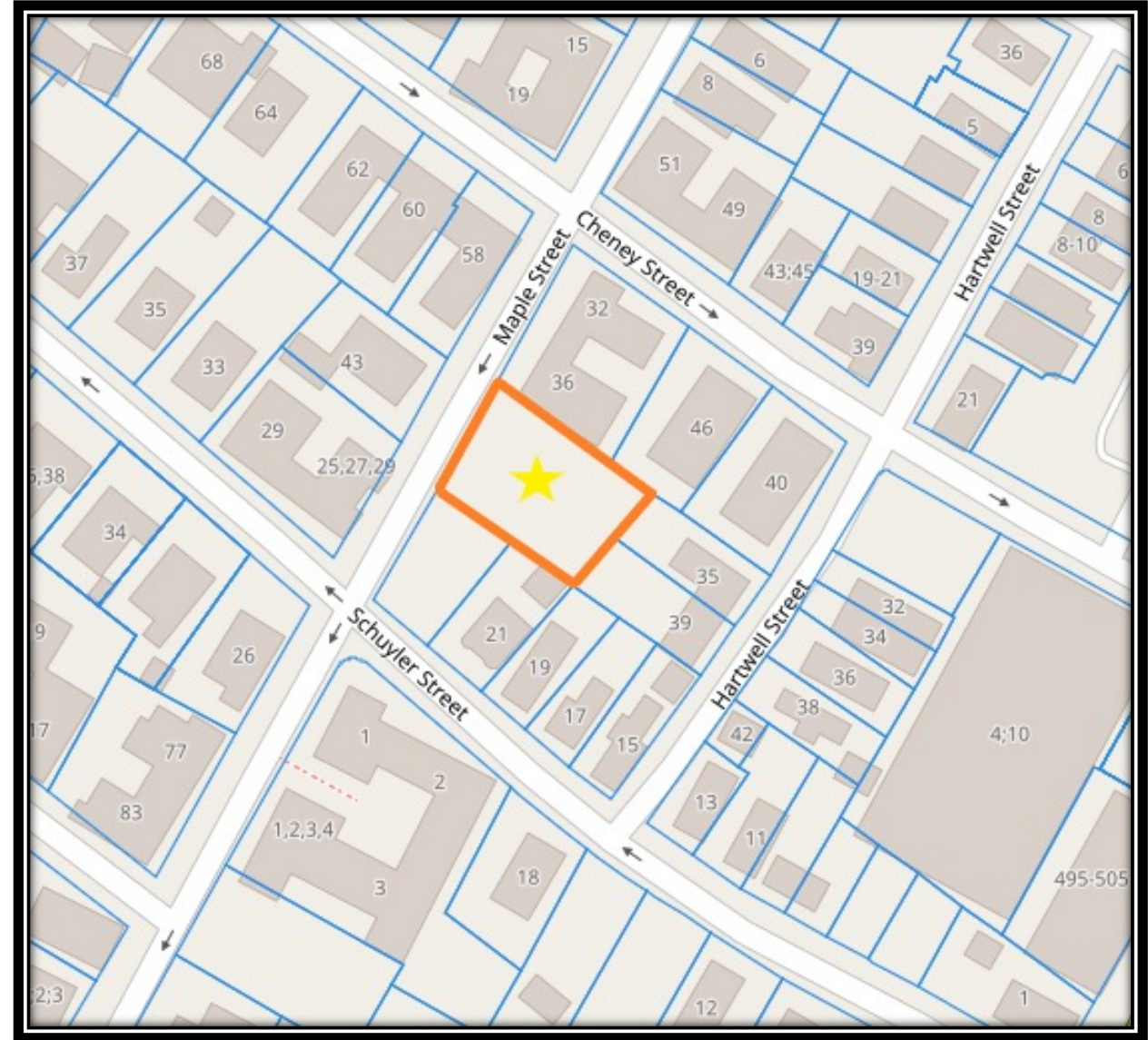
- Sou demann manm yo nan kominote, aktivite sa pral anrejistre afiche sou paj entènèt Kalandriye Kontanple Devlopman 44 Maple nan <https://bit.ly/35ob3hG> pou moun sila yo ki pa anmezi pou patisipe nan aktivite andirèk Zoom.
- Egalman, li posib ke patisipan yo kapab anrejistre reyinyon an avèk telefòn kamera oswa lòt aparèy yo. Si ou pa vle yo anrejistre w pandan reyinyon an, tanpri fèmen mikwofòn ak kamera w
- Si kamera ak mikwofòn ou dezaktive, ou ka toujou patisipe atravè fonksyon chat pa tèks.

Pwotokòl Zoom

- Nou vle asire ke konvèsasyon an se yon eksperyans agreyab pou tout patisipan yo.
 - Tanpri rete an silans jiskaske yo rele w. Si ou ta renmen pale pandan tan sa a tanpri itilize fonksyon “Leve men” nan Zoom kidonk yon moderatè BPDA ka reaktive son patisipan yo.
 - Tanpri respekte tan chak moun.
 - Nou mande pou patisipan yo limite kesyon yo kidonk lòt moun kapab patisipe nan diskisyon an. Si ou gen plis kesyon, tanpri rete tann jiskaske tout lòt moun kap patisipe yo gen yon opòtinite pou poze kesyon.
 - Si nou pa anmezi pou reponn kesyon w nan reyinyon sa a tanpri mete yo nan Chat la nan fen an oswa imèl jonathan.short@boston.gov

Ki Objektif ou Jodia?

- Kesyon yo: **Ki sa w panse, vle, ak/oswa ou bezwen konsènan devlopman sit sa a.**
- Sa a se chans ou pou gide devlopman nan sit sa yo.
- Nou vle tande opinyon w epi asire ke yo tande tout opinyon yo epi jwe yon pati nan redevlopman sit sa yo.
- Pa GEN MOVE LIDE. Tanpri santi w alèz pou bay opinyon w osijè pasèl sa yo.



Kalandriye

1. **Karakteristik aktyèl Sit la**
2. **Istwa Sit la**
3. **Egzanp Devlopman**
4. **Panse ak Opinyon Kominote a**

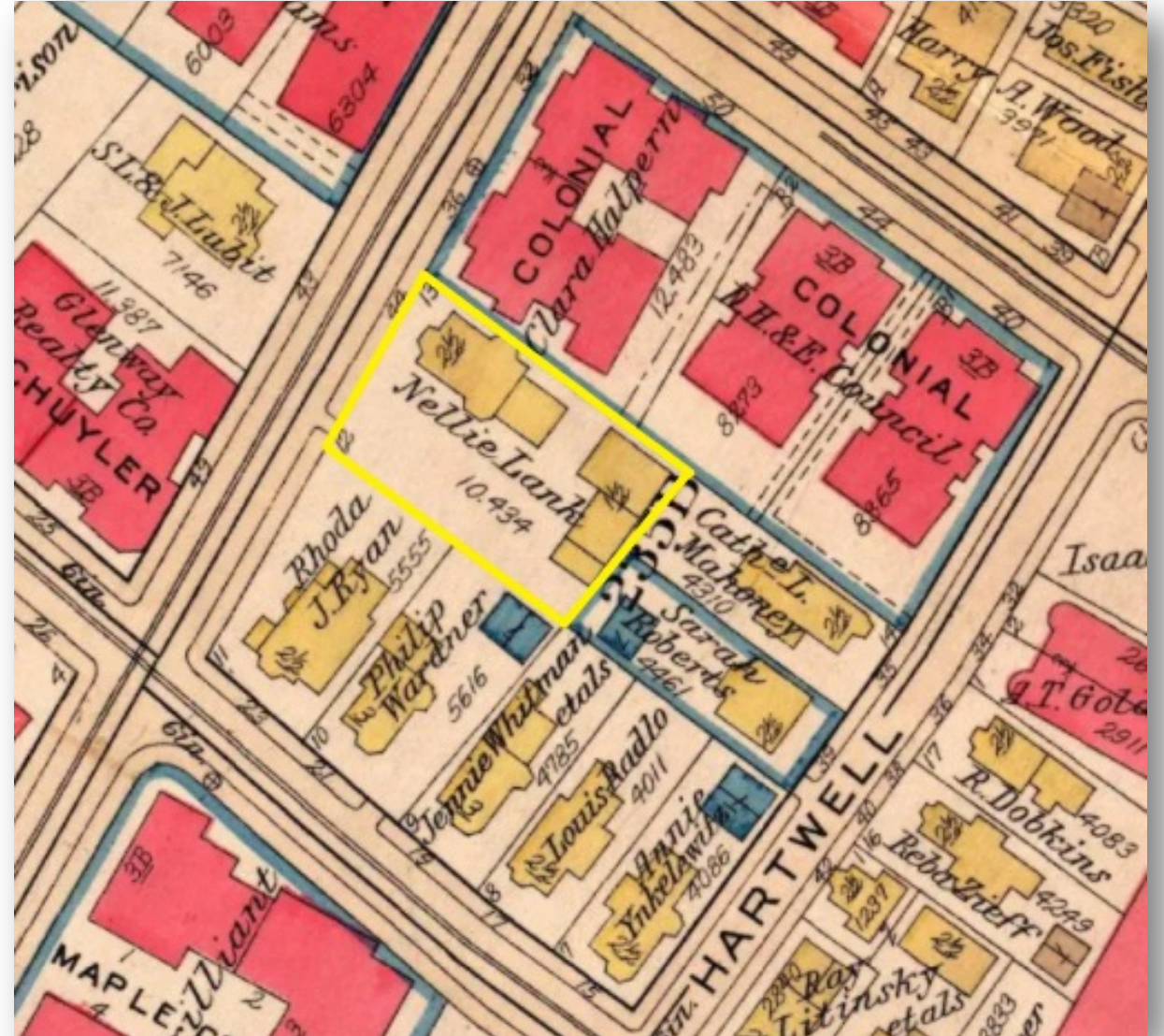
Apèsi 44 Maple

- Gwosè Teren
 - 10,406 Pye Kare
- Itilizasyon Aktyèl: Teren Vid
- Zonaj MFR
- Te gen reyinyon kominotè avèk vil la yo t ap diskite sou yon demann Asosyasyon Lokatè Sonoma Maple Schuyler ki t ap chèche agrandisman Maple/Schuyler Garden sou pasèl sa a ansanm ak syèj ak espas kominotè.
- Pasèl Adjasan
 - Teren an adjasan sou toulè twa kote pa apatman yo, kay a twa etaj ak kay yonsèl fanmi yo.



Istwa

- Lojman orijinal yo sou pasèl la se te kay de a twa etaj
- Toulède bilding yo te gen ankadreman an bwa
- Bilding apatman adjasan yo te tout an brik e kay yo te an bwa.
- Kay yo te detwi konplètman ant 1931-1968



Roxbury Bromley Atlas
1931

Kondisyon Aktyèl

- Teren an aktyèlman
- Gen plizyè gwo pyebwa sou teren an
- Gen atik ke yo te mete sou teren an ke yo pral retire anvan aranjman an



Pasèl Avwazinan ak Adjasan

23 ak 21 Schuyler St



- Maple/Schuyler – Jaden Kominotè
Gwosè Teren: 5,555 Pye Kare
Vil Boston
- Bilding Rezidansyèl De Fanmi:
3,546 PYE KARE
Pwopriyetè: Idowu Olutayo

32 ak 36 Maple St., 44 ak 46 Cheney St.



- Apatman 7 Inite Anwo
Bilding: 23,622 PYE KARE
Pwopriyetè: PNC ARHPF Blue Mountain
APTS LLC
- Apatman 7 Inite Anwo
Bilding: 11,226 PYE KARE
Pwopriyetè: PNX ARHPF Blue Mountain
APTS LLC

35 ak 39 Hartwell St.



- Bilding Rezidansyèl De Fanmi:
2,750 PYE KARE
Pwopriyetè: Jailson Ramos
- Bilding Rezidansyèl De Fanmi:
1,920 PYE KARE
Pwopriyetè: Jim Clark

Kòmantè ak K & R

- Tanpri klike opsyon leve men pou yo ka rele w OSWA mete kesyon w lan nan seksyon kòmantè a.
- **Kisa ou panse, vle, ak/owa bezwen osijè devlopman sit sa a?**
- Yo pral mande w pou pran yon sondaj nan fen kesyonè a.

MÈSI PASKE OU VINI!

- Tanpri voye nenpòt kòmantè adiyonèl nan imèl mwen an anba
- Jonathan.short@boston.gov
- **Peryòd Kòmantè ap louvri pou de semèn**
- **Prevwa yon lyen pou yon kesyonè pa kat postal!**
- Pwochen reyinyon an pral diskite sou ekri yon plan daksyon.
- NA RANKONTRE BYENTO!