

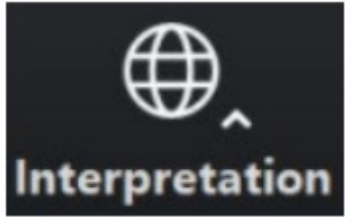


Contemplar el desarrollo de 44 Maple



bpda

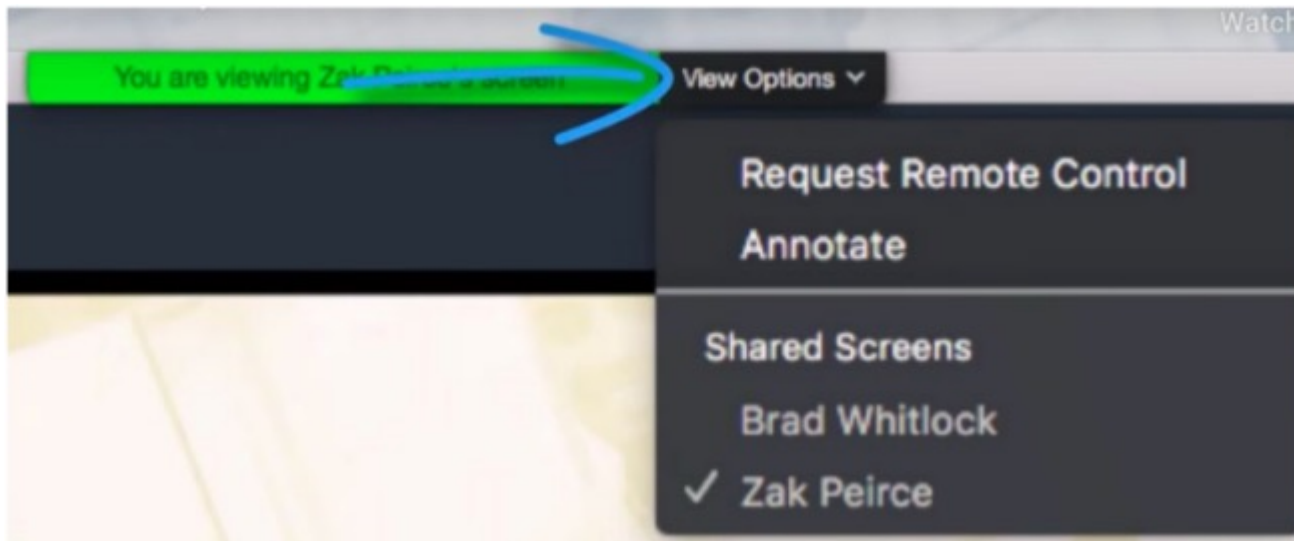
Interpretación y traducción



“Español” – para español


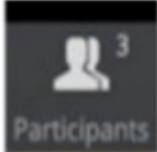

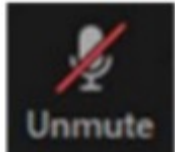
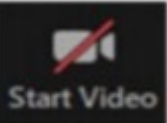
“*Haitian Creole*” – para criollo haitiano

“Inglés” – para inglés



Consejos para usar Zoom

- Estos son algunos consejos para usar Zoom para nuevos usuarios. Los controles están en la parte inferior de la pantalla.

-  Use el chat para escribir un comentario o hacer una pregunta en cualquier momento. Los miembros de la BPDA moderarán el chat.
-  →  Para levantar la mano, haga clic en “Participants” (participantes) en la parte inferior de la pantalla y, luego, seleccione la opción “Raise Hand” (levantar la mano) en la casilla del participante o presione *9 en su teléfono.
-  Silenciar/activar el micrófono: se silenciará a los participantes durante la presentación. El anfitrión activará su micrófono durante el debate si usted levanta la mano y es su turno para hablar. Para silenciar/activar el micrófono de su teléfono presione *6.
-  Encender/apagar el video.

Grabación

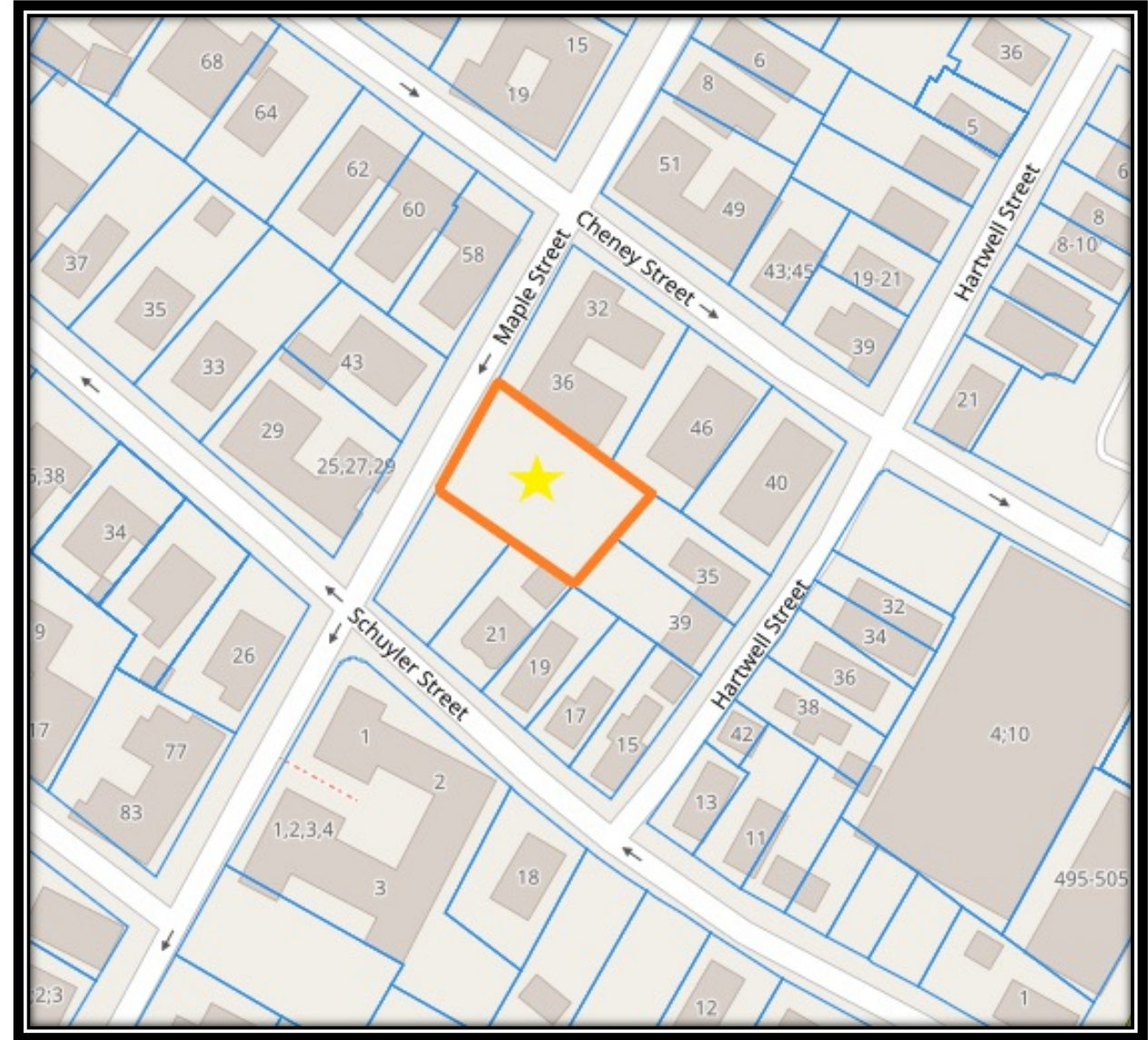
- A pedido de los miembros de la comunidad, este evento se grabará y se publicará en la página web del calendario de reuniones de *Contemplating The Development of 44 Maple* (contemplar el desarrollo de 44 Maple) en <https://bit.ly/35ob3hG> para aquellas personas que no puedan asistir a la sesión en vivo por Zoom.
- Además, es posible que los participantes graben esta reunión con la cámara de sus teléfonos o con otros dispositivos. Si no quiere que lo graben durante la reunión, debe apagar el micrófono y la cámara.
- Si lo hace, podrá participar de igual forma mediante la función de chat.

Modales por Zoom

- Queremos garantizar que esta conversación sea una experiencia agradable para todos los asistentes.
 - Permanezca silenciado hasta que llegue su turno. Si desea hablar en ese momento, use la función “Raise Hand” (levantar la mano) de Zoom para que el moderador de la BPDA pueda activar su micrófono.
 - Respete los turnos de los demás.
 - Les pedimos a los participantes que limiten sus preguntas para que otras personas puedan participar en el debate. Si tiene más preguntas, espere a que todos los demás participantes hayan tenido la oportunidad de preguntar.
 - Si no podemos responder su pregunta durante esta reunión, escríbala en el chat al final o envíela por correo electrónico a jonathan.short@boston.gov.

¿En qué nos centramos hoy?

- Las preguntas: qué piensa, quiere o necesita en relación con el desarrollo de este sitio.
- Esta es su oportunidad para guiar el desarrollo de estos sitios.
- Queremos escuchar su opinión y garantizar que se escuchen todas las voces y que todos participen en el redesarrollo de estos sitios.
- No hay IDEAS EQUIVOCADAS. No dude en expresar lo que piensa sobre estas parcelas.



Agenda

1. **Características actuales del sitio**
2. **Historia del sitio**
3. **Ejemplos de desarrollo**
4. **Opiniones e ideas de la comunidad**

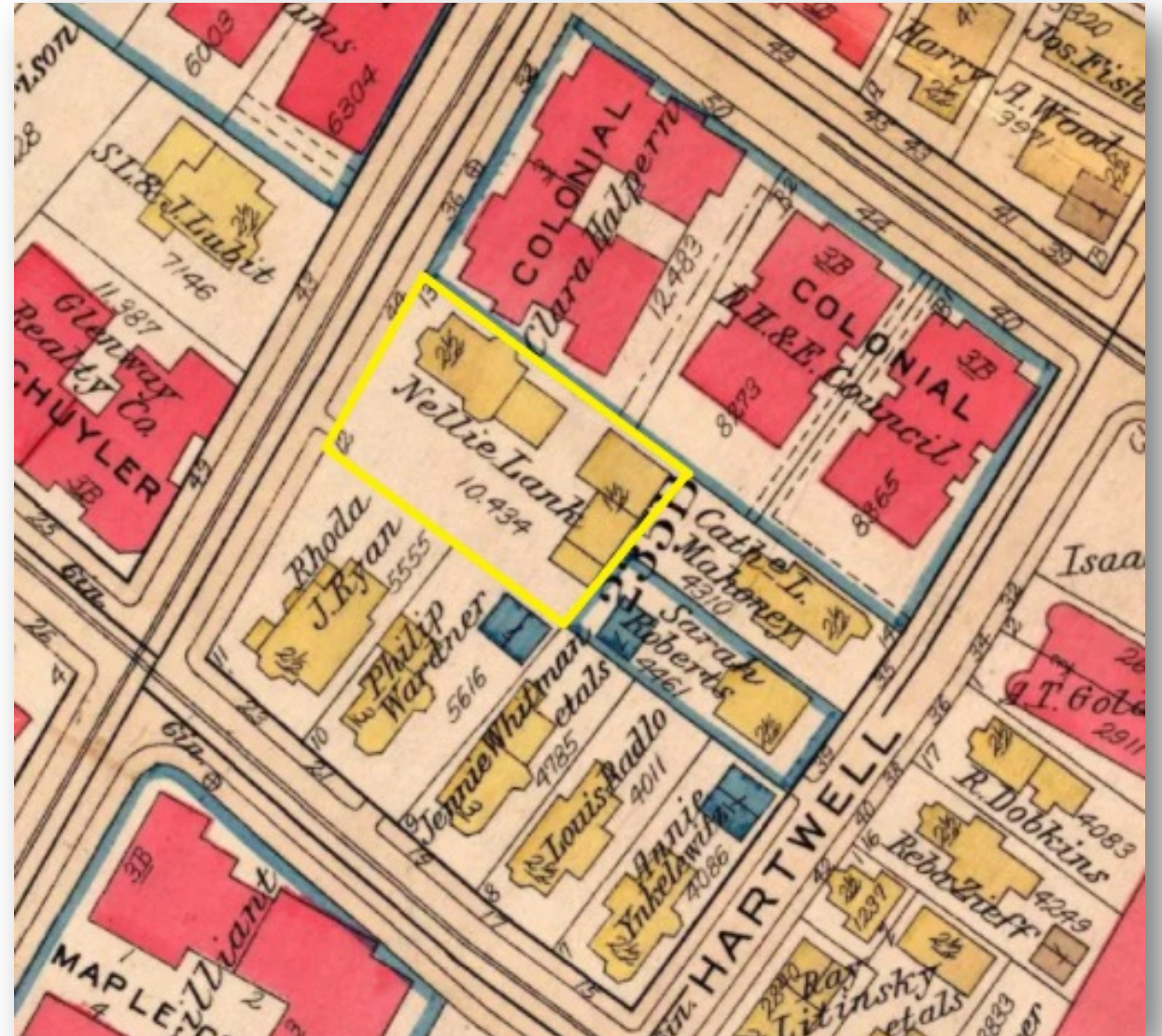
Descripción general de 44 Maple

- Tamaño del lote
 - 10,406 ft²
- Uso actual: lote baldío
- MFR zonificado
- Se realizaron reuniones comunitarias con la ciudad para debatir la solicitud de la Asociación de inquilinos de Sonoma Maple Schuyler para expandir el jardín Maple/Schuyler en esta parcela, además de agregar asientos y espacio comunitario.
- Parcelas colindantes
 - El lote colinda en los tres lados con apartamentos, edificios de apartamentos de tres plantas y viviendas unifamiliares.



Historia

- Las viviendas originales que se encontraban en la parcela eran dos edificios de apartamentos de tres plantas.
- Ambos edificios tenían estructuras de madera.
- Los edificios de apartamentos colindantes son completamente de ladrillo y las viviendas eran de madera.
- Las viviendas se construyeron entre 1931 y 1968.



Roxbury Bromley Atlas
1931

Estado actual

- Actualmente, es un terreno baldío.
- Hay varios árboles de gran tamaño en el lote.
- Hay objetos que se han colocado en el lote que se quitarán antes de la enajenación.



Parcelas colindantes y circundantes

23 y 21 Schuyler St



- Maple/Schuyler: jardín comunitario
Tamaño del lote: 5,555 ft²
Ciudad de Boston
- Edificio residencial de dos viviendas: 3,546 ft²
Propietario: Idowu Olutayo

32 y 36 Maple St., 44 y 46 Cheney St.



- Edificio *Apartment 7*
Unit Above: 23,622 ft²
Propietario: PNC ARHPF Blue Mountain APTS LLC
- Edificio *Apartment 7*
Unit Above: 11,226 ft²
Propietario: PNX ARHPF Blue Mountain APTS LLC

35 y 39 Hartwell St



- Edificio residencial de dos viviendas: 2,750 ft²
Propietario: Jailson Ramos
- Edificio residencial de dos viviendas: 1,920 ft²
Propietario: Jim Clark

Comentarios y preguntas y respuestas

- Haga clic en la opción de levantar la mano para ser llamado O BIEN escriba su pregunta en la sección de comentarios.
- **Qué piensa, quiere o necesita en relación con el desarrollo de este sitio.**
- Se le pedirá que responda a una encuesta al final de la sección de preguntas.

¡GRACIAS POR VENIR!

- Envíe los comentarios adicionales al correo electrónico a continuación
- Jonathan.short@boston.gov
- **El período de comentarios quedará abierto por dos semanas**
- **Recibirá un enlace al cuestionario mediante una tarjeta postal.**
- En la próxima reunión, se analizará el plan de acción.
- ¡NOS VEMOS ALLÍ!