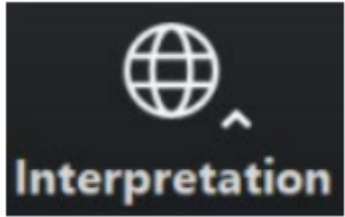




Reyinyon Kominotè pou Demann Pwopozisyon 626 Warren nan

Entèpretasyon ak Tradiksyon

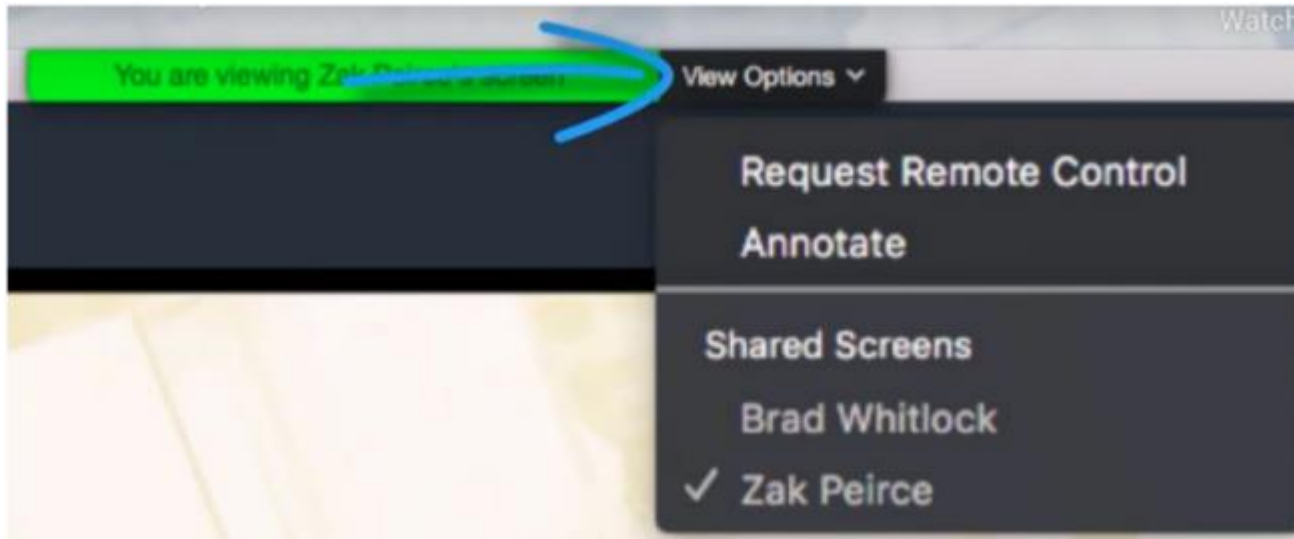


“Spanish” – pou Espanyòl

“Haitian Creole” – pou Kreyòl Ayisyen

“Cape Verdean Creole” – pou Kreyòl Kapvèdyen

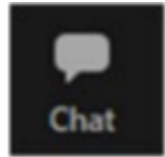
“English” – pou Anglè



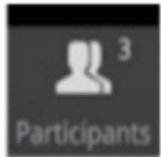
Konsèy pou Zoom

Men kèk konsèy pou itilizatè k ap itilize Zoom pou premye fwa.

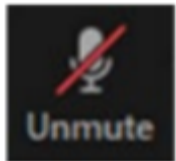
Kontwòl ou yo plase nan pati anba ekran an.



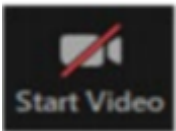
Itilize tchat la pou ekri yon kòmantè oswa poze yon kesyon nenpòt lè. Manm BPDA yo ap anime konvèsasyon an.



Pou w ka leve men w, klike sou "Participants" [Patisipan] nan pati anba ekran w lan, aprè sa chwazi opsyon "Raise Hand" [Leve Men] an nan kazyè patisipan an, oswa peze *9 sou telefòn ou an.



Mete/Retire sou silans - Y ap mete patisipan yo sou silans pandan prezantasyon an. Animatè a ap retire w sou silans pandan konvèsasyon an si ou leve men w, epi si se tou pa w pou w pale. Pou mete sou silans/retire sou silans, peze *6 nan telefòn ou an



Aktive/Dezaktive videyo ou



Anrejistreman

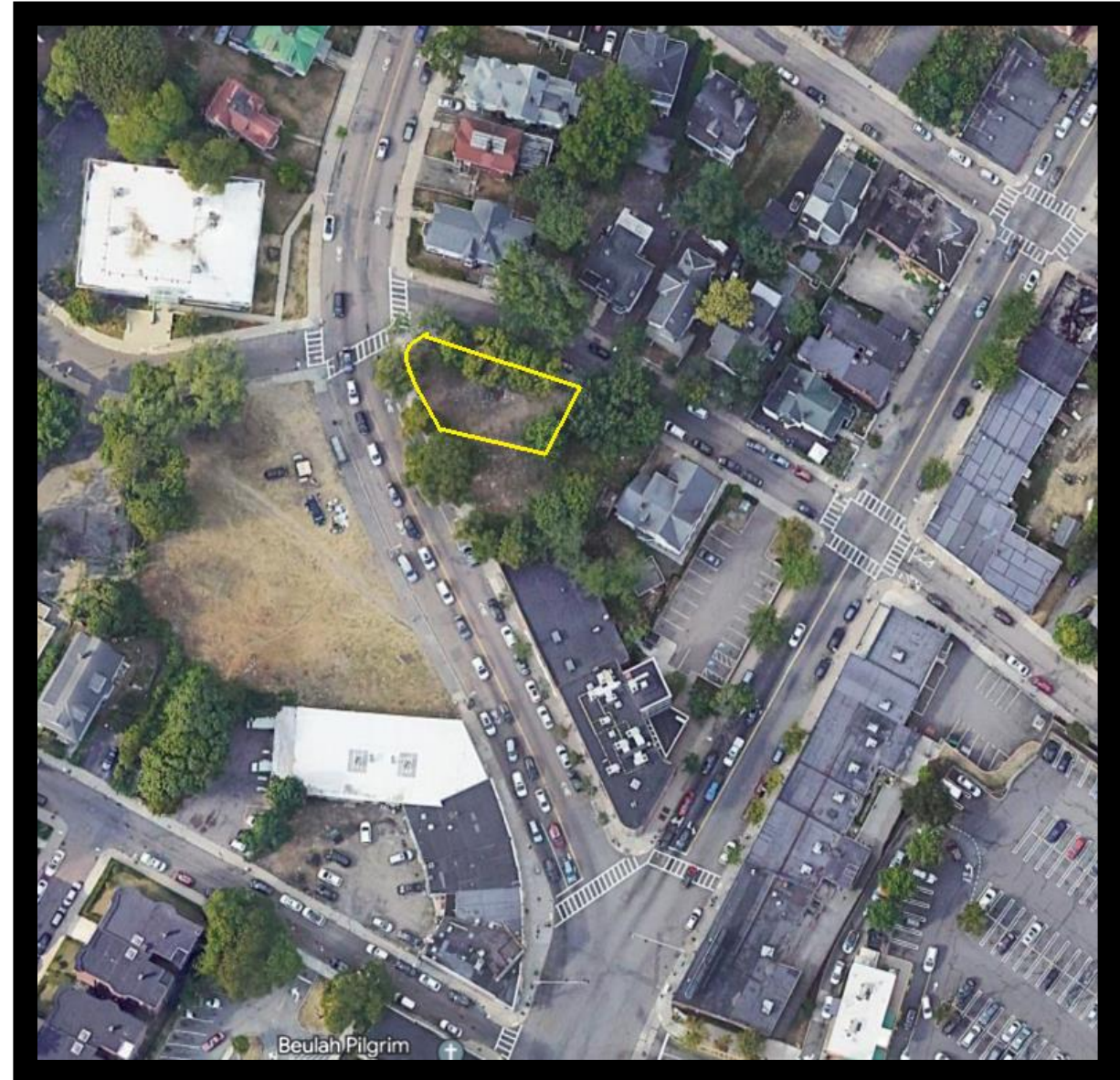
- Sou demann manm kominote yo, y ap filme evènman sa a epi pibliye l sou paj entènèt Reyinyon Kominotè 626 Warren Street la: Sit entènèt Kalandriye demann pou pwopozisyon an nan <https://bit.ly/626WRFPCM> pou moun ki pa kapab patisipe nan evènman Zoom nan an dirèk.
- Epi, li posib pou patisipan yo anrejistre reyinyon an ak kamera telefòn yo oswa ak lòt aparèy. Si ou pa vle yo anrejistre w pandan reyinyon an, tanpri fèmen mikwo w ak kamera w.
- Si mikwo w ak kamera w fèmen, w ap toujou kapab patisipe nan fonksyonalite tchat la.

Règ Itilizasyon Zoom

- Nou vle asire nou konvèsasyon sa a se yon eksperyans ki agreyab pou tout moun k ap patisipe yo.
 - Tanpri rete sou silans jiskaske yo ba ou pale. Si w at renmen pale pandan moman sa a, tanpri itilize fonksyon "Raise Hand" [Leve Men] nan Zoom lan pou yon animatè BPDA ka retire patisipan yo sou silans.
 - Tanpri, respekte tan chak lòt moun yo.
 - Nou mande patisipan yo limite kesyon yo genyen yo pou lòt moun yo ka patisipe nan konvèsasyon an. Si w genyen plis kesyon, tanpri rete tann jiskaske tout lòt patisipan yo fin jwenn yon opòtinite pou yo poze kesyon.
 - Si nou pa kapab reponn kesyon w yo pandan reyinyon sa a, tanpri mete yo nan espas Tchat la nan fen an oswa voye yo nan imèl bay jonathan.short@boston.gov

Sou ki sa n ap Konsantre nou Jodi a?

- Prezantasyon pwojè liy pou nou suiv pou Demann Pwopozisyon ki te prepare sou baz kòmantè nou te jwenn nan reyinyon kominotè nou te fè anvan sa a.
- Se yon bon okazyon ou jwenn pou ou kontribye nan devlopman espas sa yo.
- Nou vle konnen sa ou panse epi nou vle asire nou pou nou tande tout opinyon yo, epi yo jwe yon wòl nan redevlopman espas sa a.
- Pa gen OKENN MOVE LIDE. Tanpri, santi w alèz pou ou di sa w panse.



Ajanda

1. **Revizyon Sit 626 Warren Street la**
2. **Revizyon Zonaj la**
3. **Pensip Fondamantal pou Dispozisyon 626 Warren Street la**
4. **Pwojè Objektif Devlopman & liy direktris pou konsepsyon**
5. **Mete kalandriye a ajou**
6. **Konvèsasyon Kominotè**

1

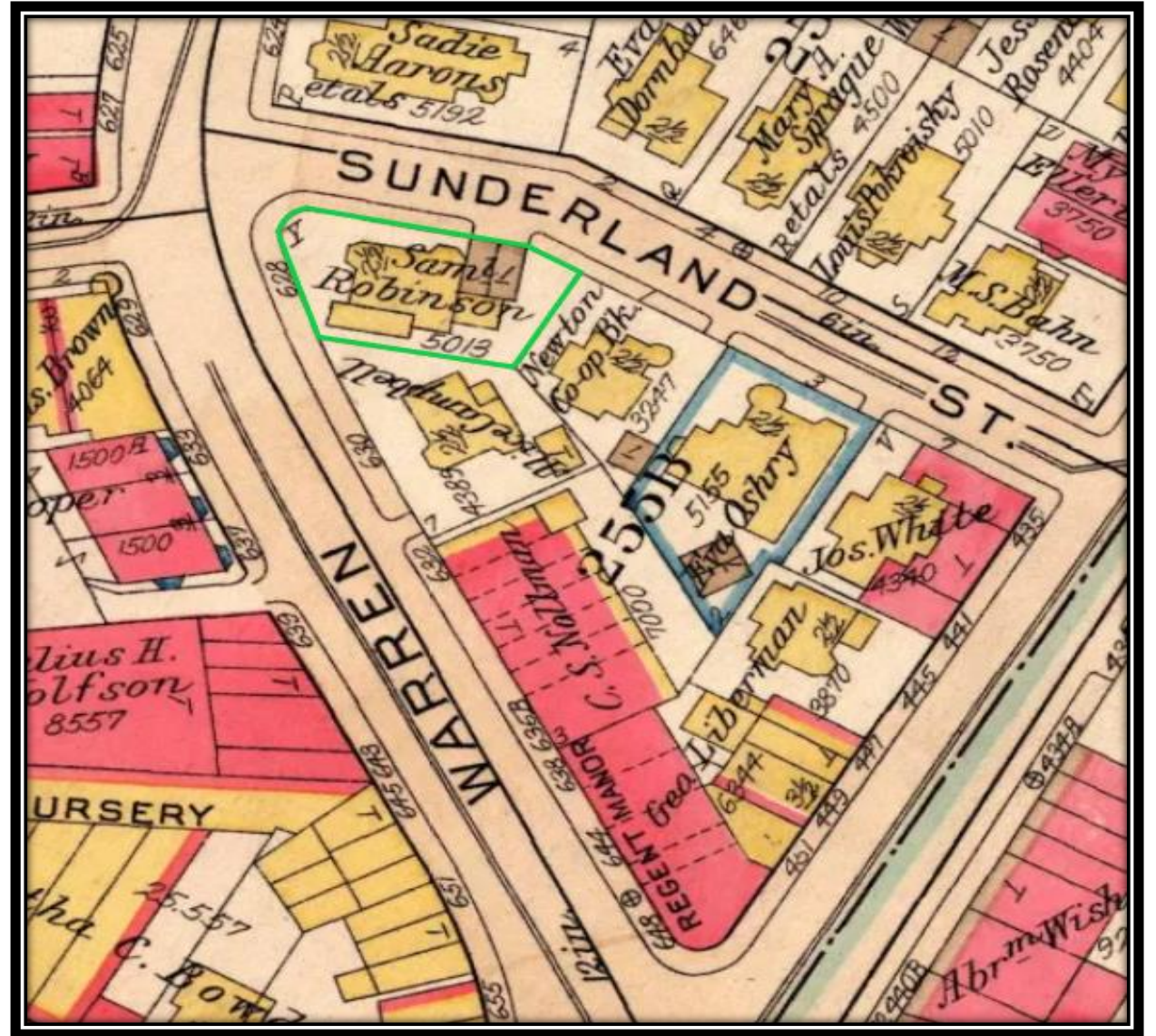
Revizyon Sit 626 Warren Street Ia



**boston planning &
development agency**

Istwa

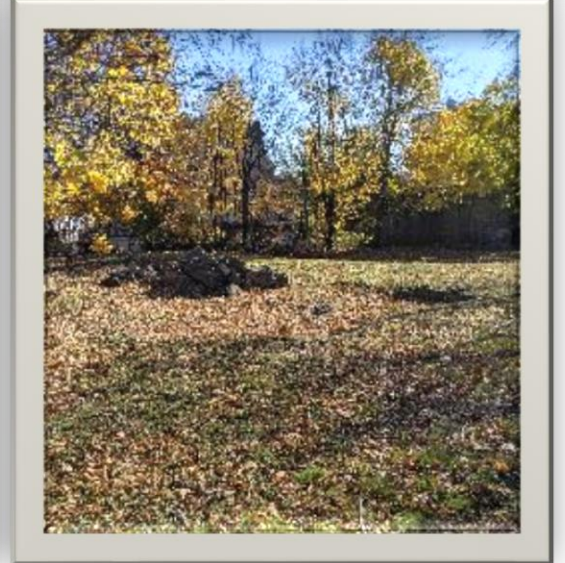
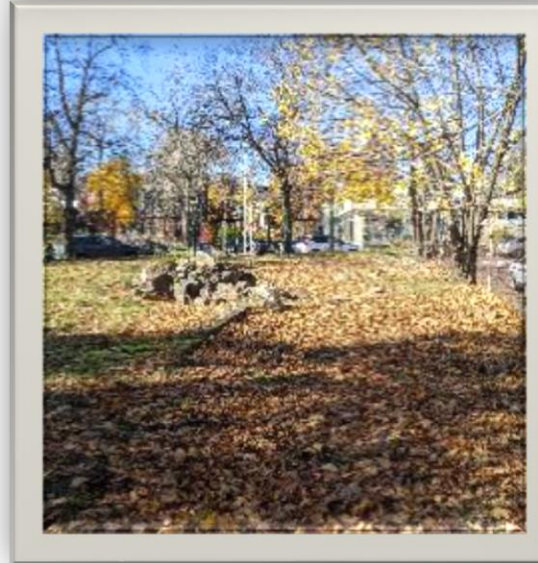
- Batiman ki konstwi yo, an gwo, se sitou kay rezidansyèl sou Sunderland ak Warren yo ye
- Batiman Rezidansyèl ki gen 2 ½ etaj
- Menm kalite batiman yo sou pasèl vwazen yo
- Lojman yo te Raze ant 1931-1969



Roxbury Bromley Atlas
1931

Kondisyon Aktyèl

- Majorite tè a se yon espas vèt ki ouvè.
- Arebò pasèl la antoure ak pye bwa
- Yon pil wòch nan kwen nòdès la
- Gen yon miray soutyen ki kenbe teren an sou bò ri Sunderland St. lan

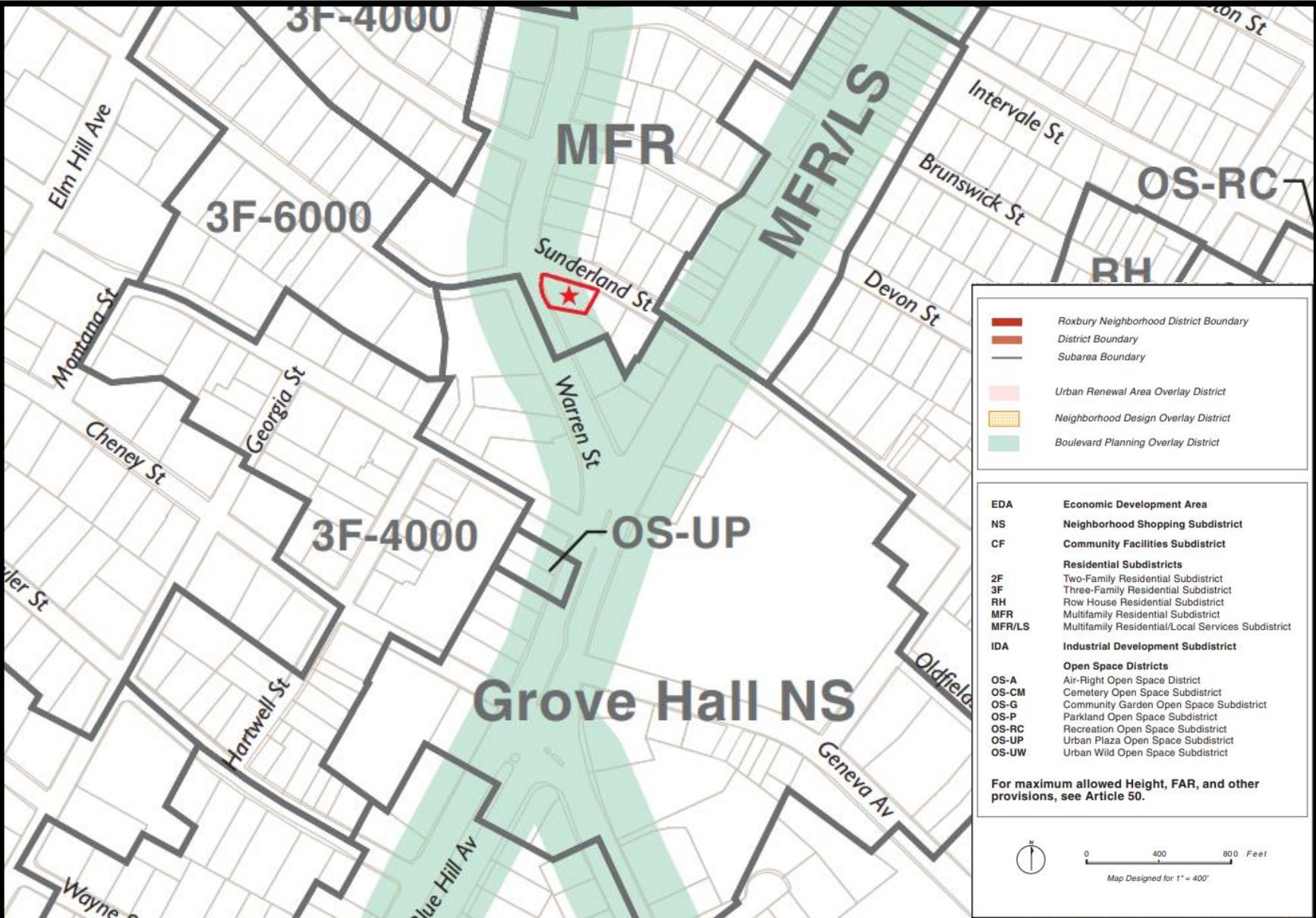


2

Revizyon Zonaj la



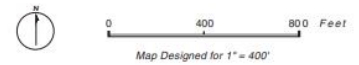
Plan Zòn nam



	Roxbury Neighborhood District Boundary
	District Boundary
	Subarea Boundary
	Urban Renewal Area Overlay District
	Neighborhood Design Overlay District
	Boulevard Planning Overlay District

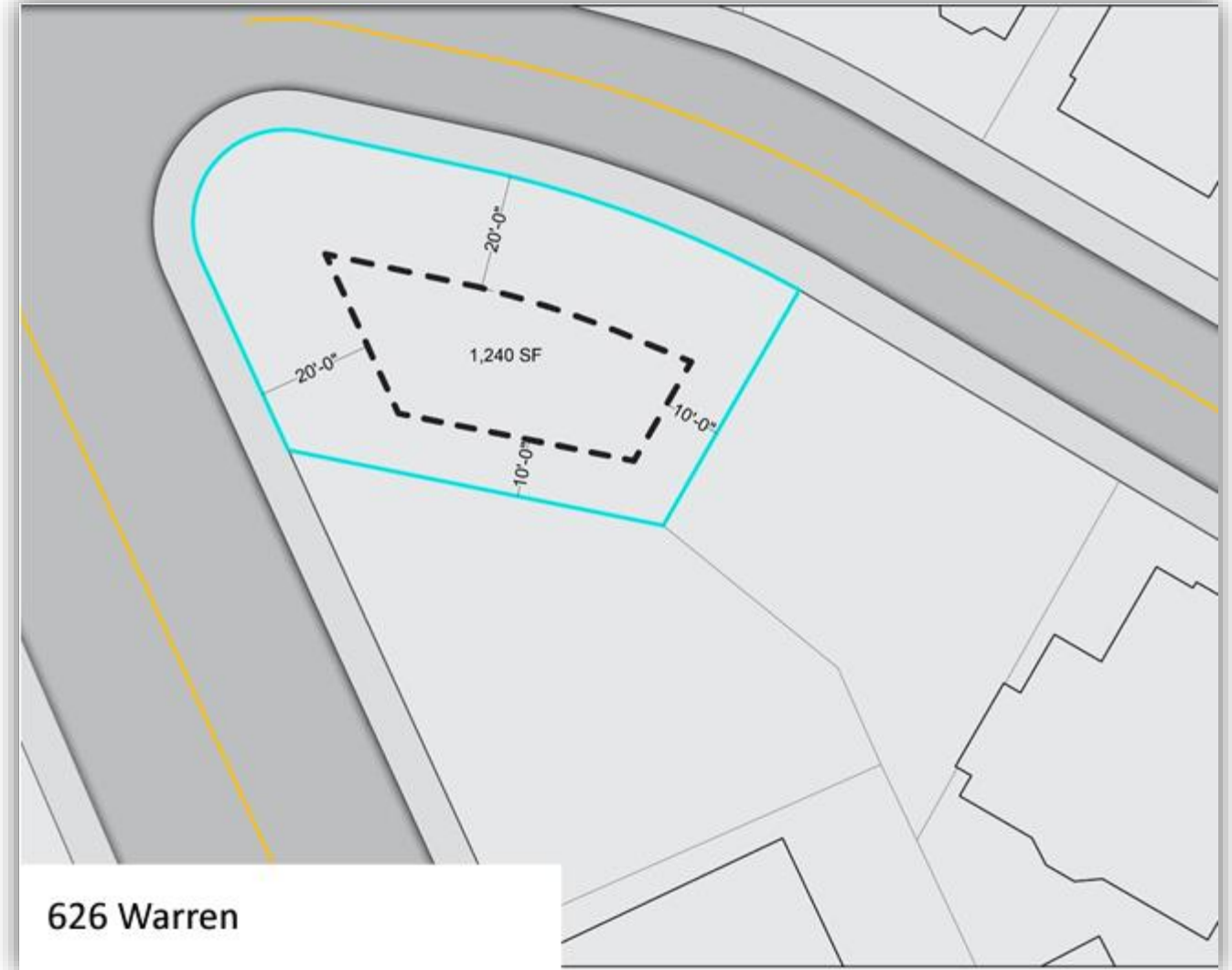
EDA	Economic Development Area
NS	Neighborhood Shopping Subdistrict
CF	Community Facilities Subdistrict
Residential Subdistricts	
2F	Two-Family Residential Subdistrict
3F	Three-Family Residential Subdistrict
RH	Row House Residential Subdistrict
MFR	Multifamily Residential Subdistrict
MFR/LS	Multifamily Residential/Local Services Subdistrict
IDA	Industrial Development Subdistrict
Open Space Districts	
OS-A	Air-Right Open Space District
OS-CM	Cemetery Open Space Subdistrict
OS-G	Community Garden Open Space Subdistrict
OS-P	Parkland Open Space Subdistrict
OS-RC	Recreation Open Space Subdistrict
OS-UP	Urban Plaza Open Space Subdistrict
OS-UW	Urban Wild Open Space Subdistrict

For maximum allowed Height, FAR, and other provisions, see Article 50.



Egzanp Zonaj Sit yo

- Zonaj MFR
 - FAR 1.0
 - 4 etaj, 45' max
 - 800 Pye Kare (200/inite) espas ki ouvè
 - Rekil
 - 20 pye pou lakou devan an
 - 10 pye pou lakou sou kote a
 - 20 pye pou lakou dèyè a
- 1.0 pou Pousantaj Estasyonman an



3

Pensip Fondamantal pou Dispozisyon 626 Warren Street la



Prensip Direktè Dispozisyon ki Sòti nan

- ✓ 626 Warren Street Egzèsis Vizyon Kominotè
 - ✓ Plan Prensipal Estratejik Roxbury
- ✓ Kòmantè Vwazinaj la, Lidè Katye yo ak Òganizasyon yo fè

Bi ak objektif BPDA nan zafè alye ki konpatib ak Atik 50 nan Repatisyon Zòn nan

- Kreve opòtinite pou gen aksè kay a Bon Pri pou tout sektè nan Kominote Roxbury a
- Kreve pakin ki pa nan lari pou rezidan k ap vin nan katye a.
- Konsève gwo pyebwa yo nan espas la epi konsève pi gwo kantite espas vèt ki ka konsève a
- Konsevwa epi planifye nouvo lojman epi entegre yo nan estrikti sosyal ak ekonomik katye a

Zòn yo Idantifye nan Vizyon Kominotè a

- "Sitiyasyon restoran oswa sal pou manje t ap bon pou espas sa a"
- "Mete yon restoran ki bay sèvis sou tab nan pasèl sa a ... t ap yon opsyon pratik pou sèvis restorasyon an"
- "Opsyon pou vin pwopriyetè ki abòdab epi ki rezonab"
- "Yo pa ta dwe devlope mikwo-inite ankò. Konsantre w sou devlopman ki mwens dans ki chita sou fanmi"
- "Katyè Grove Hall la ta dwe yon zòn komèsyal ki anime..."
- "Plis kantite espas ouvè oswa espas vèt posib"
- "Ta dwe gen yon minimòm egzijans pou espas ouvè sou tèren sa a pou ankouraje kalite lavi piblik la."

4

Pwojè Objektif Devlopman & liy direktris pou konsepsyon



OBJEKTIF DEVLÒPMAN

Lojman a Bon Pri

- Ofri kominote a posiblite pou yo vin pwopriyetè kay ki abòdab, lokasyon, oswa abri tanporè

Espas Komèsyal

- Restoran oswa Kafe kòm yon espas kote moun rankontre nan kominote a

Paking

- Pwojè devlopman an ka genyen yon paking anplis ki pa nan lari pou pwojè nou prezante a.
- Plas paking anplis yo ap ede nou nan yon zòn ki devlope anpil

Espas Vèt

- Pwojè ki pwopoze a dwe chache konsève pyebwa k ap devlope sou teren an



Liy Direktris pou yon Devlopman Separe

Devlopman Rezidansyèl

- **Lojman a Bon Pri:** Pwomotè a ap responsab pou sekirize resous ki nesèsè pou sipòte opòtinite pou lokasyon oswa gen aksè ak pwopriyete ki abòdab nan kad pwojè a.
- **Modèl lojman:** Y ap priyore pwopozisyon ki prevwa lojman ki gen de (2) a kat (4) chanm yo
- **Pakin:** Pwomotè yo dwe prevwa yon (1) plas pakin pou chak grenn (1) lojman.
- **Espas Vèt:** Pwojè ki pwopoze a dwe chache konsève pyebwa k ap devlope sou teren an

Devlopman ak Itilizasyon Melanje

- **Konfòmite ak Istorik Planifikasyon Zòn nan:** Pwopozisyon an dwe reponn ak bezwen aktyèl kominote a pou lojman abòdab, devlopman kominote a, ak kreyasyon richès atravè pwopriyete moun rive genyen.
- **Espas Premye Etaj (Nivo zewo):** Pwopriyete a ta dwe devlope nan yon fason ki benefik pou katye Grove Hall la lè l invest nan domèn piblik la, patikilyèman atravè aktivasyon premye etaj (nivo zewo) la sou sit la.
- **Opòtinite pou plante sou do kay la:** Pwojè a ta dwe genyen estrateji agrikilti iben oswa estrateji jadinaj kominotè nan zòn sa yo ak pou rezidan batiman sa yo.
- **Deplasman Ekitab:** Nouvo devlopman an dwe oryante epi pwograme yon fason estratejik pou fè koneksyon fasil ak/travè sit la ak ekipman kominotè ki tou pre yo ak pwen transpò yo tankou Grove Hall La Mecca, estasyon otobis ki egziste deja yo, ranpa yo, ak pak piblik tankou Franklin Park.

Objektif Devlopman Suit.



Objektif Devlopman Suit.

- **Devlopman san Deplasman:** Pwopozisyon yo dwe dekri mezi yo pral pran pou evite deplasman rezidan ki deja rete nan katye Roxbury a. Nan kad pwopozisyon y ap soumèt la, kandida yo dwe genyen yon tèks ki dekri ki jan pwopozisyon yo a ap sipòte objektif "devlopman san deplasman." an nan kominote a.
- **Preferans seleksyon pou moun ak fanmi ki deplase nan kad renovasyon iben Washington Park la:** Nan memwa ak konpreyansyon domaj Renovasyon Iben an koze, fanmi ak moun ki te deja deplase nan Zòn Pwojè Renovèlman Iben Washington Park la akòz otorizasyon ak aktivite Boston Redevelopment Authority ("Displacees") dwe jwenn privilèj pandan moman lotri pou lojman abòdab yo ak lokasyon epi lavant lojman nan to mache a.

Objektif Devlopman Suit.

Divèsite ak Entegrasyon

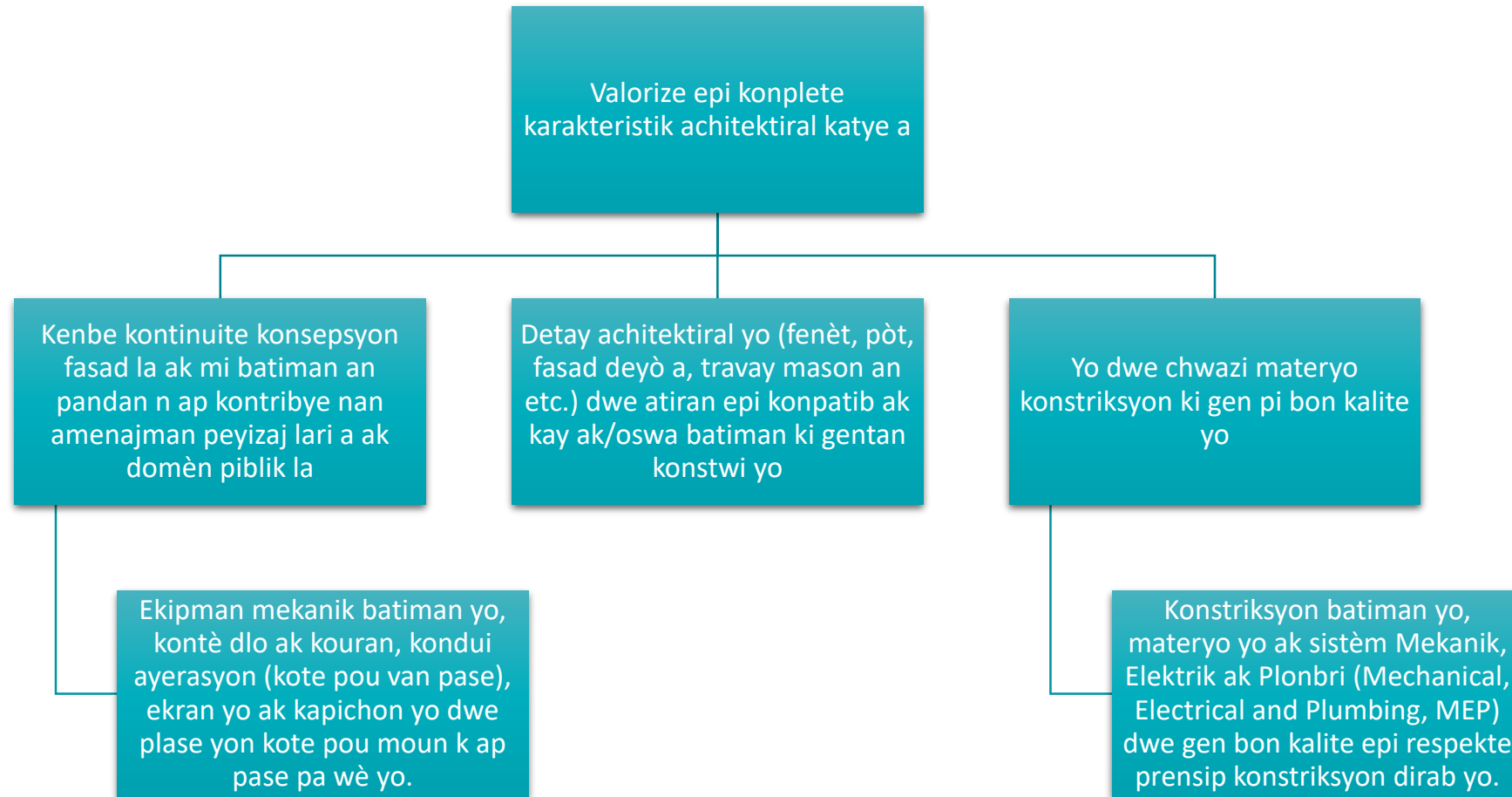
Kandida Òf Travay (Request For Proposal, RFP) yo dwe soumèt yon Plan Divèsite ak Entegrasyon ki montre nan ki nivo yo planifye pou entegre patisipasyon ekonomik, anplwa, ak wòl jesyon ki enpòtan epi ki gen gwo enpak pou moun nwa, fanm, ak Minorite/Fanm k ap dirije yon antrepriz kòmèsyal (Minority/Woman-Owned Business Enterprise, M/WBE) ki sètifye yo pastispe nan devlopman Pwopriyete a.

25% Evalyasyon

Plan Divèsite, Egalite ak Entegrasyon an ta dwe reflekte patisipasyon ak jesyon ekonomik moun nwa, fanmi ak Minorite/Fanm k ap dirije yon antrepriz kòmèsyal (Minority/Woman-Owned Business Enterprise, M/WBE) yo nan tout faz devlopman an, men ki pa limite ak: Anvan-devlopman, Konstriksyon, ak Operasyon k ap Kontinye

Plan Divèsite ak Entegrasyon an ta dwe gen ladan l dispozisyon san fòse ki pi ba yo ki gen pou wè ak patisipasyon Minorite/Fanm k ap dirije yon antrepriz kòmèsyal (Minority/Woman-Owned Business Enterprise, M/WBE): Bay enfòmasyon sou Antrepriz Minorite/Fanm k ap dirije yon antrepriz kòmèsyal (Minority/Woman-Owned Business Enterprise, M/WBE) k ap patisipe yo, fason y ap gen pou yo patisipe nan chak faz epi nivo enplikasyon M/WBE angaje apati dat soumisyon pwojè a.

Liy Direktris pou Konsepsyon: Konsepsyon pou Vil ak Achitektiral



Liy Direktris pou Konsepsyon: Devlopman Rezistan ak Konstriksyon Ekolojik



5

Peryòd Kesyon ak Repons



6

Kalandriye ki ajou



Ki jan pou Bay Opinyon pou mete nan Demann Pwopozisyon an

Kounye a BPDA a pral prezante pwojè OBJEKTIF DEVLÒPMAN yo ak GID KONSEPSYON demann pwopozisyon yo. BPDA te kreye yo apati opinyon nou menm kominote a te ban nou.

W ap gen plizyè opòtinite pou ou fè kòmantè oswa pou ou pwopoze modifikasyon pou fòmilasyon

- Bay avi ou aswè a sou Zoom Chat oswa vèbalman
- Voye yon imèl bay Jonathan nan Jonathan.Short@boston.gov
- Kite yon mesaj vokal pou Jonathan nan 617-918-6234
- Peryòd kòmantè a ap fini 11 oktòb.

Kalandriye ki Pwopoze a

PWOCHEN ETAP YO:

- Yon pwojè Reyinyon Kominotè 626 Warren Street la: Sit entènèt Kalandriye pou Demann pwopozisyon yo
- Gen yon peryòd kòmantè k ap ouvè pandan de (2) semèn
- Emisyon demann pwopozisyon an, si kominote a sipòte I – Oktòb 2023
- Y ap tann repons pou demann pwopozisyon yo (60 jou) apati dat piblikasyon yo - Fen ivè 2023 oswa 2024

Reyinyon Kominotè 626 Warren Street la: Sit entènèt
Kalandriye pou Demann pwopozisyon yo:
<https://bit.ly/626WRFPCM>

Voye kesyon yo oswa kòmantè yo bay Jonathan Short nan
adrès jonathan.short@boston.gov

Peryòd kòmantè yo ap fini nan dat 11 oktòb



boston planning &
development agency

FIN

- Peryòd kòmantè yo ap fini nan dat 11 oktòb
Imèl: Jonathan.Short@boston.gov

