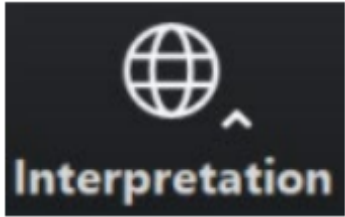




Rezilta Vizyon Pasèl Grove Hall

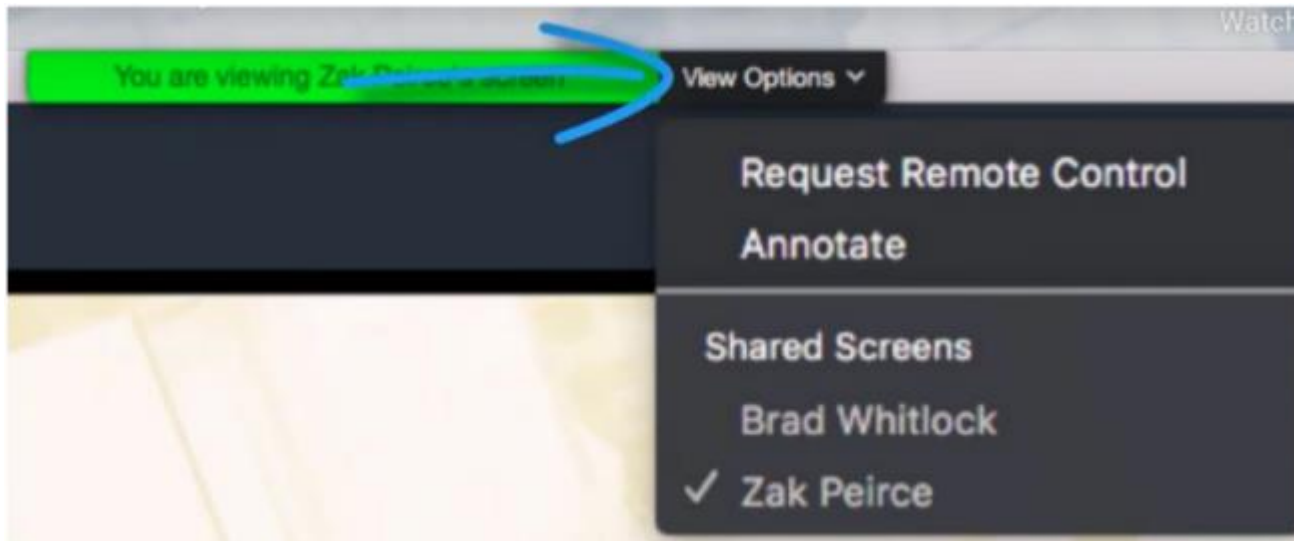
Entèpretasyon ak Tradiksyon



“Panyòl” – pou Panyòl

“Kreyòl Ayisyen” – pou Ayisyen Creole

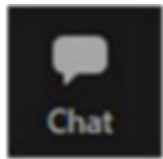
“Angle” – pou Angle”



Konsèy sou Zoom

Men kèk konsèy sou fason pou itilize Zoom pou itilizatè premye fwa yo.

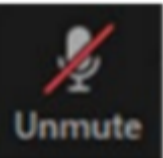
Kontwòl ou yo anba ekran.



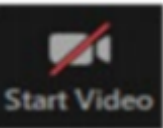
Itilize chat la pou tape yon kòmantè oswa mande yon kesyon a nenpòt kilè. Manm BPDA yo ap modere konvèsasyon an.



Pou leve men w, klike sou "Patisipan" anba ekran w lan, e apres a chwazi opsyon "Leve Men" nan kazyè patisipan an, oswa peze *9 sou telefòn.



Silans/reyaktif – Patisipan yo ap rete an silans pandan prezantasyon an – prezantatè a pral reyaktif w pandan diskisyon an si ou leve men w e se moman pa w pou pale. Pou silans/reyaktif sou telefòn ou peze*6



Aktive/dezaktif videyo w

Anrejistreman

- Sou demann manm kominote yo, evènman sa a pral anrejistre afiche sou paj wèb Kalandriye Reyinyon Kominotè Grove Hall la nan <https://bit.ly/3vKtLLE> pou moun ki pa kapab patisipe nan evènman Zoom an an dirèk.
- Epitou, li posib ke patisipan yo ka anrejistre reyinyon an ak kamera telefòn yo oswa lòt aparèy. Si w pa vle anrejistre pandan reyinyon an, tanpri fèmen mikwofòn ou ak kamera w.
- Si kamera ou ak mikwofòn ou fèmen, ou ka toujou patisipe atravè fonksyon chat tèks la.

Pwotokòl Zoom

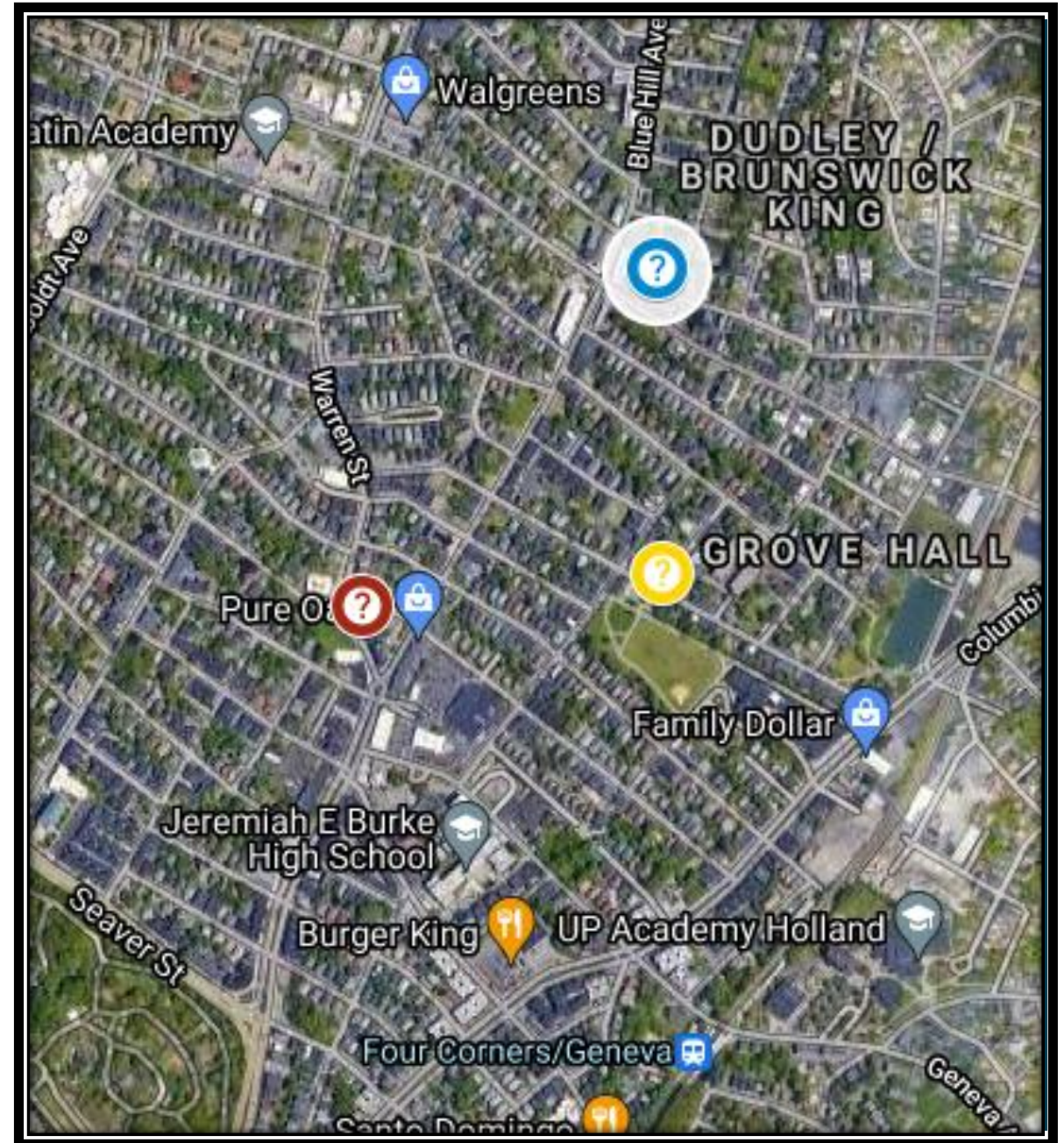
- Nou vle asire ke konvèsasyon an se yon eksperyans agreyab pou tout patisipan yo.
 - Tanpri rete an silans iiskaske vo rele w. Si ou ta renmen pale pandan tan sa a tanpri itilize fonksyon “Leve men” nan Zoom kidonk yon moderatè BPDA kapab reyaktifè son patisipan yo.
 - Tanpri respekte tan chak moun.
 - Nou mande pou patisipan vo limite kesyon vo kidonk lòt moun kapab patisipe nan diskisyon an. Si ou gen plis kesyon, tanpri rete tann jiskaske tout lòt moun kap patisipe yo gen yon opòtinite pou poze kesyon.
 - Si nou pa anmezi pou reponn kesyon w nan reyinyon sa a tanpri mete yo nan Chat la nan fen an oswa imèl jonathan.short@boston.gov

Pwogram

1. **Kesyon yo te Poze**
2. **Enfòmasyon yo te Rasanble**
3. **Rezilta, Plan daksyon, ak Diskisyon pou 20R Dacia**
4. **Rezilta, Plan daksyon, ak Diskisyon pou 626 Warren Street**
5. **Rezilta, Plan daksyon, ak Diskisyon pou 27-29 Fernboro Street**

Sou kisa nou Konsantre Jodia?

- Kesyon yo
 - Kisa ou panse sou plan daksyon an?
 - Kisa ou panse sou Tès Fits yo montre yo?
 - Kisa ki bezwen ajoute oswa retire?
- Sa a se chans ou pou gide devlopman sit sa yo.
- Tout panse ak opinyon enpòtan. PA GEN MOVE LIDE.
- Tanpri santi w alèz pou eksprime opinyon ou!!!



Enfòmasyon yo te rasanble

Popilasyon yo te Envite



511

participants invited to meeting

Popilasyon ki Reklame



64

participants registered for meeting

Popilasyon ki te Patisipe



14

actively participated with comments

Wout pou Pi devan– 20R Dacia

Plan Daksyon pou BPDA

- Yo pral vann pasèl la atravè pwogram pwopriyetè pasèl adjasan BPDA a.
- Apre reyinyon an jodi a, yo pral voye aplikasyon yo pa lapòs bay tout pwopriyetè pasèl adjasan yo pou yon opòtinite pou aplike.
- Yo pral pran an konsiderasyon antretyen anvan yo nan pasèl la ak aplikasyon pwopriyetè pasèl adjasan yo pou vann pasèl la.

Rezilta 626 Warren Street



**boston planning &
development agency**

Google Maps 2021

Refleksyon yo te Rasanble nan Vizyon Kominotè

- “Otan espas ouvè oswa espas vèt ke posib”
- "Ta dwe gen yon kondisyon minimòm espas ouvè sou pasèl sa a pou ankouraje kalite lavi piblik la"
- “Sitiyasyon restoran oswa dine ta yon bon plas pou sa a”
- "Atire yon restoran sou plas nan pasèl sa a... ta yon opsyon pratik pou sèvis manje"
- “Opsyon pwopriyetè kay ki rezonab ak abòdab”
- “Pa ta dwe gen devlopman mikwo-inite ankò. Konsantre sou devlopman ki mwen konpak, ki konsantre sou fanmi
- “Grove Hall ta dwe yon koridò komèsyal dinamik ...”
- "Kominote a ta dwe gen yon pi gwo mo nan sa k ap pase a”
- "Gen twòp konstriksyon k ap fèt deja. Gade kisa kominote a bezwen apre lòt devlopman yo fini"

Chemen pou Pi devan

Opinyon Jeneral Kominote a

- Kominote a ta renmen wè devlopman nan restoran ak opòtinite pwopriyetè kay
- Kenbe espas vè ak prefere devlopman fèb dansite yo
- Yon rediksyon nan kantite devlopman ki aktif nan yon moman done preferab
- Kominote a dwe gen yon mo nan devlopman an

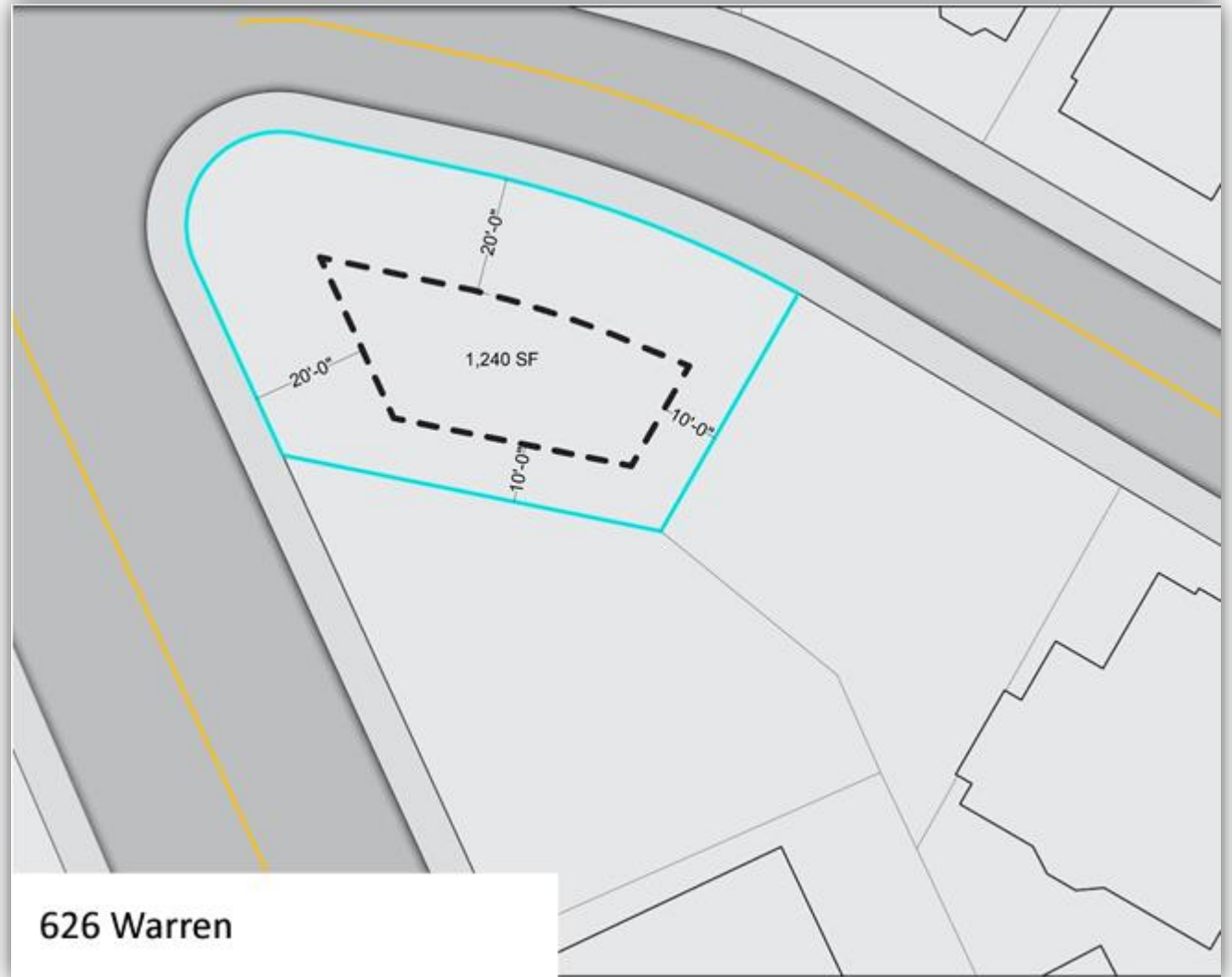
Plan Daksyon pou BPDA

- BPDA a pral kòmanse mete ansanm yon RFP pou yon devlopman ak itilizasyon melanje ki pral bay espas komèsyal nan premye etaj la pou sèvis manje ak opòtinite pwopriyetè kay nan etaj ki anwo yo.
- Y ap pwograme yon lòt reyinyon pou kòmansman mwa avril la pou bay kominote a yon opòtinite pou diskite sou Objektif Devlopman ak Gid Konsepsyon
- Nou pral travay pou redwi chevochman ant devlopman sa a ak nouvo liy transpò piblik la

Egzanp Zonaj Sit

- Sektè MFR
 - FAR 1.0
 - 4 etaj, 45' maksimòm
 - 800 SF (200/inite) espas ouvè
- Dezavantaj
 - 20' lakou devan
 - 10' lakou akote
 - 20' lakou dèyè

1.0 pwopòsyon pakin



Konsèp Apwòch Konsepsyon

Apwòch konsepsyon yo montre a se pou rezon diskisyon sèlman

- 626 Warren St.
 - Akomode estasyon otobis elaji
 - Negosye kwen egi nan entèseksyon Warren ak Sunderland
- Nenpòt konbinezon pasèl
 - Gen rapò ak kontèks ki egziste deja (melanj komèsyal ak rezidansyèl, pa gen okenn bilding nan vwazinaj imedya ki pi wo pase 3 etaj)
 - Kenbe pye bwa ki egziste deja
 - Potansyèlman elaji twotwa yo pou konfòme yo ak nòm Complete Streets yo

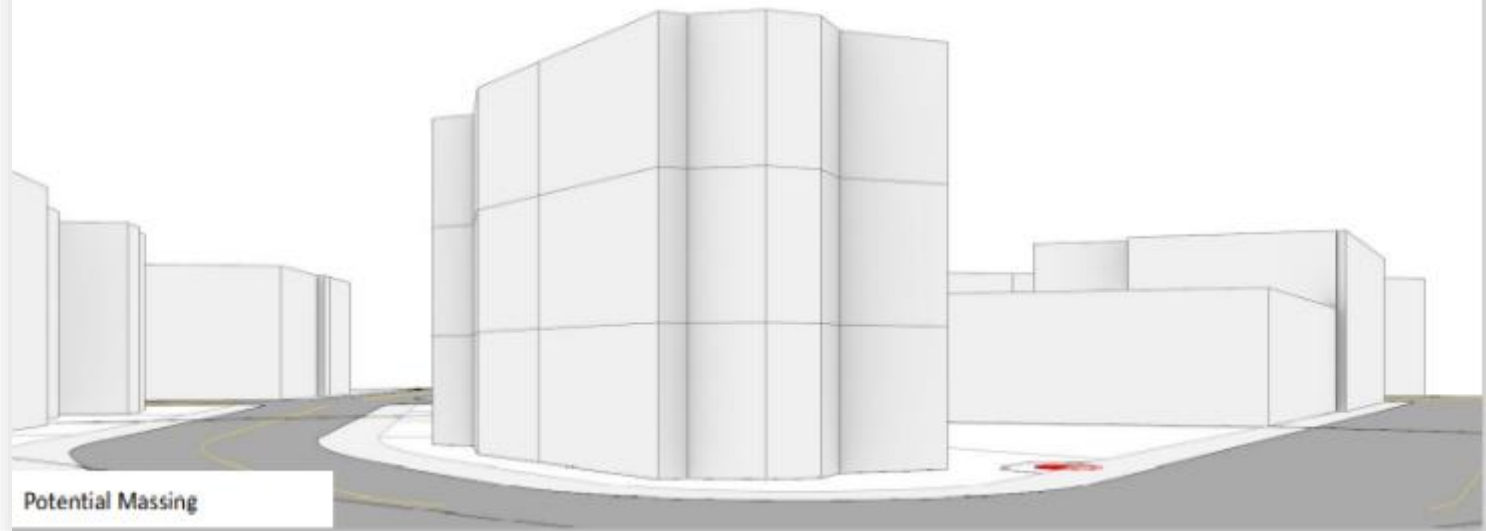
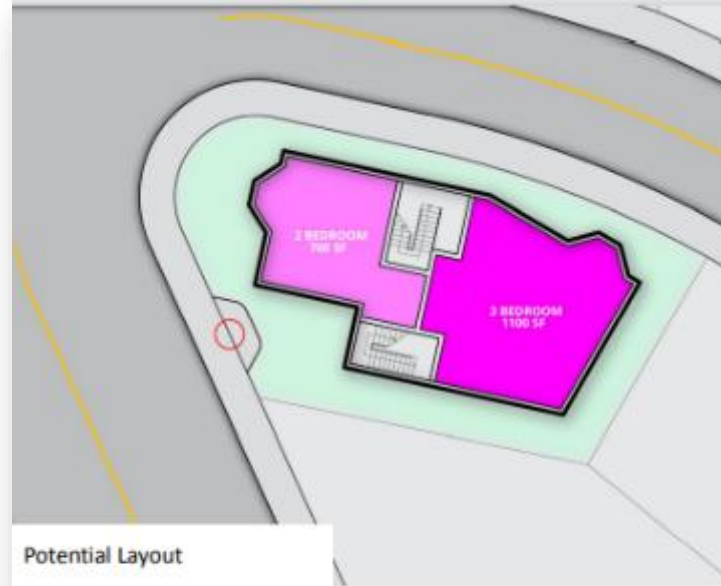
Pifò opsyon bezwen soulajman zonaj pou kondisyon pakin



6 Inite Kondo oswa Apatman

Dispozisyon inite yo montre yo se pou rezon diskisyon sèlman

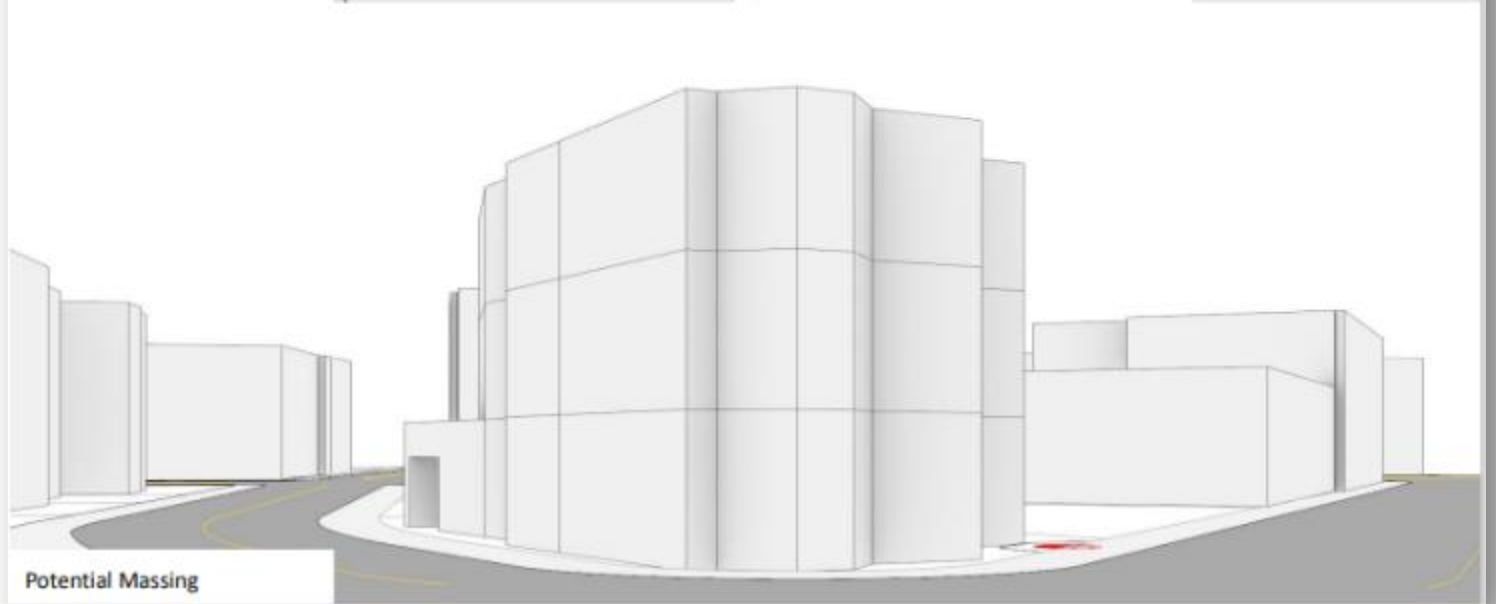
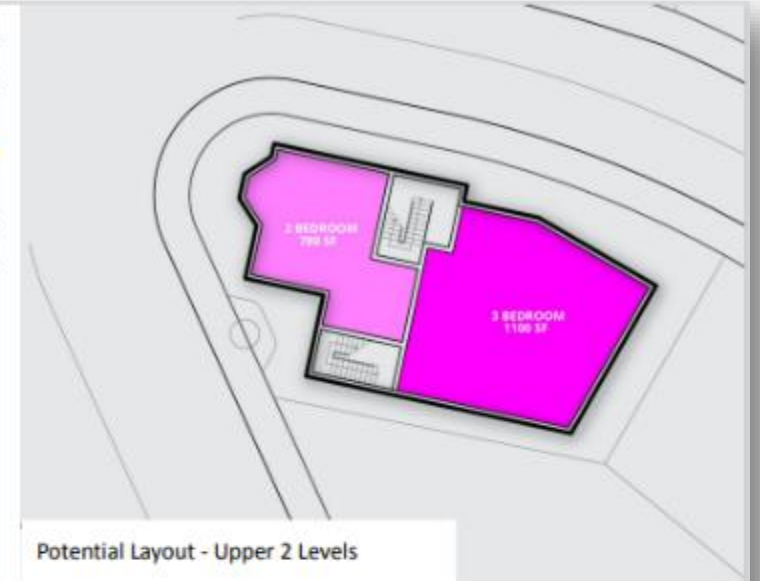
- 3 Etaj
- Espas Ouvè: 2,570 SF
- Kouvèti Teren: 49%
- FAR: 1.46
- 6 Inite
 - (3) Inite 2 Chanm akouche
 - (3) Inite 3 Chanm akouche
- Pa gen Estasyonman



5 Inite Kondo oswa Apatman

Dispozisyon inite yo montre yo se pou rezon diskisyon sèlman

- 3 Stories
- Espas Ouvè: 1,750 AF
- Kouvèti Teren: 25%
- FAR: 1.37
- 5 Inite
 - (3) Inite 2 Chanm akouche
 - (2) Inite 3 Chanm akouche
- 4 Espas Pakin



Kòmantè, Kesyon, ak Sondaj

- Tanpri klike sou opsyon leve men ou pou w rele oswa mete kesyon ou a nan seksyon kòmantè a.
- **Kisa ou panse sou Je daksyon an?**
- **Ki kesyon oswa refleksyon ou sou konsepsyon yo montre yo?**
- **Ki chanjman ou ta renmen wè?**
- Apre peryòd kesyon ak repons yo pral mande w nan yon sondaj pou chwazi ki desen ou pito.

Rezilta 27-29 Fernboro Street

Refleksyon yo te Rasanble nan Vizyon Kominote a

- “6 inite lojman sanble apwopriye sou sit sa a”
- “Si yo bati yon kay li dwe yon kay yonsèl oswa de-fanmi”
- “Opòtinite kay a bon mache se te demann nan pwosesis kominote anvan”
- “Yo ta dwe ofri pasèl yo bay pwopriyetè adjasan yo pou acha oswa ...yo ta dwe kay 1 oswa 2 fanmi [a bon mache] ...”
- “Kominote a twò konjesyone. Pakin nan twò difisil sou wout sa a”
- “Pafwa mwen oblije pake de blòk lwen ... pwofesè yo pake nan lari sa a”
- “Yo dwe fè konsiderasyon pou pakin ... espas vèt”
- “Kite zòn nan kòm yon espas ouvè ... petèt yon pak / bèl zòn jaden”



Chemen pou Pi devan

Opinyon Jeneral Kominote a

- to Kominote a pa vle yon ogmantasyon nan fado pakin nan lari a. De preferans kominote a ta renmen pasèl la rete yon espas vèt. Sepandan, si tè a te devlope, yo ta vle pou devlopman yo se sèlman kay youn oswa de fanmi pou opòtinite pwopriyetè abòdab.

Plan Daksyon pou BPDA

- BPDA pral fè patenarya avèk MOH pou devlope sit yo.
- Nou ekri yon RFP pou devlopman lojman kominote a chwazi jodi a.
- Y ap pwograme yon lòt reyinyon pou kòmansman mwa avril la pou bay kominote a yon opòtinite pou diskite sou Objektif Devlopman ak Gid Konsepsyon

Konsèpsyon 12 Kondo oswa Inite Lwaye

Dispozisyon inite yo montre yo se pou rezon diskisyon sèlman

- De bilding avèk wotè 35 pye/ 3 etaj
- Chak etaj ta genyen 2 inite pou yon total 6 inite nan chak bilding
- Pakin andeyò lari a avèk 1 espas pou chak inite



Konsepsyon 18 Kondo oswa Inite Lwaye

Dispozisyon inite yo montre yo se pou rezon diskisyon
sèlman

- Yon bilding nan nivo 3 etaj
- Ta genyen 6 inite nan chak etap pou yon total 18 inite
- Ta genyen yon teren pakin ki ta bay 13 espas pou bilding lan



7 Konsepsyon Kay An-ranje

Dispozisyon inite yo montre yo se pou rezon diskisyon sèlman

- 7 kay frè-senp an-ranje avèk 35-pye wotè
- Ta gen yon pakin ale ki ta pèmèt yonsèl pakin pou tout kay yo
- Ta gen yon espas pakin pou chak kay.



Konsepsyon 4 Kay De-Fanmi

Dispozisyon inite yo montre yo se pou rezon diskisyon sèlman

- 4 kay de-fanmi avèk inite ki konekte youn a kote lòt
- Konsèpsyon sa a bay pi plis espas vèt men li sakrifye pakin lari a pou fè sa.
- Chak kay gen pakin ki andeyò lari a



Kòmantè, Kesyon, ak Sondaj

- Tanpri klike sou opsyon leve men w pou yo rele w OSWA mete kesyon w nan seksyon kòmantè a.
- **Kisa ou panse sou plan daksyon an?**
- **Ki kesyon oswa refleksyon ou genyen sou desen yo montre ou yo?**
- **Ki chanjman ou ta renmen wè?**
- Apre peryòd kesyon-ak-repons la, yo pral mande w ki konsepsyon ou pi pito.

MÈSI PASKE OU TE VINI!

- Tanpri voye nenpòt lòt kòmantè nan imèl mwen anba
- Jonathan.short@boston.gov
- Peryòd kòmantè a ap rete ouvè pou 2 semèn
- Nan lavni pasèl sa yo pral divize nan pwòp pwojè yo
- Yo pral diskite yo sou pasèl Warren ak Fernboro sou devlopman RFP nan pwochen reyinyon yo
- A BYENTO!