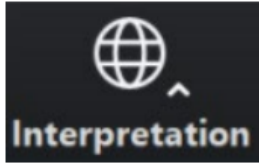




Reyinyon Kominotè Pasèl Higginson



Entèpretasyon ak Tradiksyon

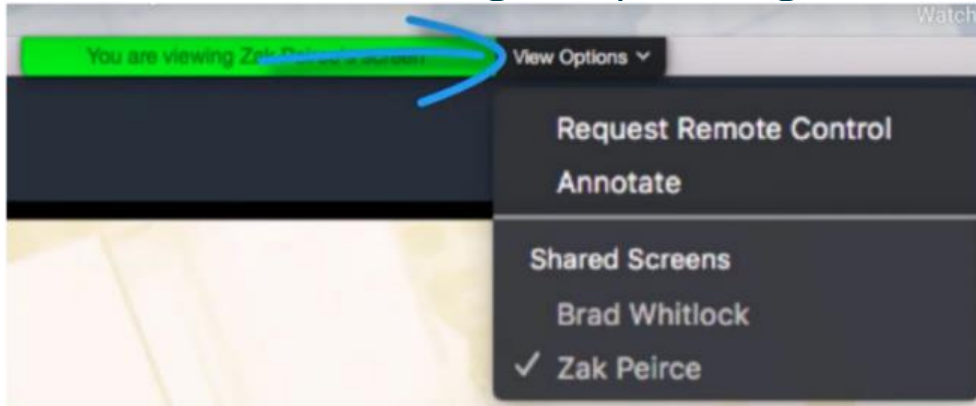


“Panyòl” – pou Panyòl

“Kreyòl Ayisyen” – pou Ayisyen Creole

“Kreyòl Cape Verdean” – pou Cape Verdean

“Angle” – pou Angle”



Konsèy sou Zoom

Men kèk konsèy sou fason pou itilize Zoom pou utilizatè premye fwa yo.

Kontwòl ou yo anba ekran.

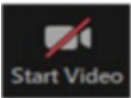


Itilize chat la pou tape yon kòmantè oswa mande yon kesyon a nenpòt kilè. Manm BPDA yo ap modere konvèsasyon an chat.

Pou leve men w, klike sou opsyon “Leve Men” nan kazyè patisipan an oswa peze *9 sou telefòn ou



Silans/reyaktive – Patisipan yo ap rete an silans pandan prezantasyon an – prezantatè a pral reyaktive w pandan diskisyon an si ou leve men w e se moman pa w pou pale. Pou silans/reyaktive sou telefòn ou peze*6



Aktive/dezaktive videyo w

Anrejistreman

- Sou demann manm kominote yo, evènman sa a pral anrejistre afiche sou paj wèb Kalandriye Reyinyon Kominotè Pasèl Higginson nan <https://bit.ly/Higgin> pou moun ki pa kapab patisipe nan evènman Zoom lan an dirèk.
- Epitou, li posib ke patisipan yo ka anrejistre reyinyon an ak kamera telefòn yo oswa lòt aparèy. Si w pa vle anrejistre pandan reyinyon an, tanpri fèmen mikwofòn ou ak kamera w.
- Si kamera ou ak mikwofòn ou fèmen, ou ka toujou patisipe atravè fonksyon chat tèks la.

Pwotokòl Zoom

- Nou vle asire ke konvèsasyon an se yon eksperyans agreyab pou tout patisipan yo.
 - Tanpri rete an silans iiskaske vo rele w. Si ou ta renmen pale pandan tan sa a tanpri itilize fonksyon “Leve men” nan Zoom kidonk yon moderatè BPDA kapab reyaktifè son patisipan yo.
 - Tanpri respekte tan chak moun.
 - Nou mande pou patisipan yo limite kesyon yo kidonk lòt moun kapab patisipe nan diskisyon an. Si ou gen plis kesyon, tanpri rete tann jiskaske tout lòt moun kap patisipe yo gen yon opòtinite pou poze kesyon.
 - Si nou pa anmezi pou reponn kesyon w nan reyinyon sa a tanpri mete yo nan Chat la nan fen an oswa imèl jonathan.short@boston.gov

Sou kisa nou Konsantre Jodia?

- Kesyon yo : **Kisa ou panse, vle, ak/oswa bezwen konsènan devlopman sit sa yo.**
- Sa a se yon diskisyon.
- Tout panse ak opinyon konte. Pa gen MOVE LIDE.
- Tanpri santi w alèz pou eksprime opinyon w !!!
- Tanpri, ouvè lespri w epi tande plan daksyon an.

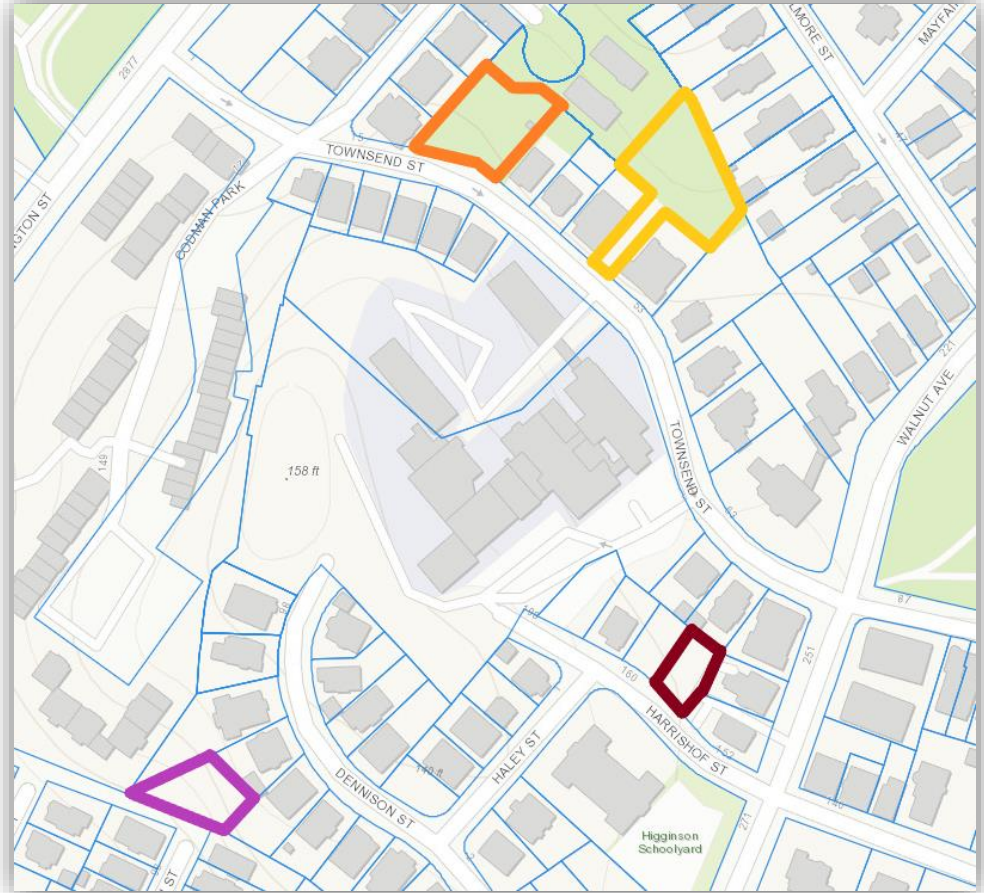


Kalandriye

1. Kisa Pasèl Higginson yo ye?
2. 20 Townsend St. Parcel
3. 48 Townsend St. Parcel
4. 153 Harrishof St. Parcel
5. 1 Fenner St. Parcel
6. Fèmti

Kisa ki Pasèl Higginson yo?

- Kat Pasèl Lokalize nan Zòn Lekòl Primè Higginson
- De Pasèl yo lokalize sou Townsend Street.
- Yon Pasèl Lokalize sou Harrishof Street.
- Yon Pasèl Lokalize nan Fen Cardington Street



20 Townsend St.

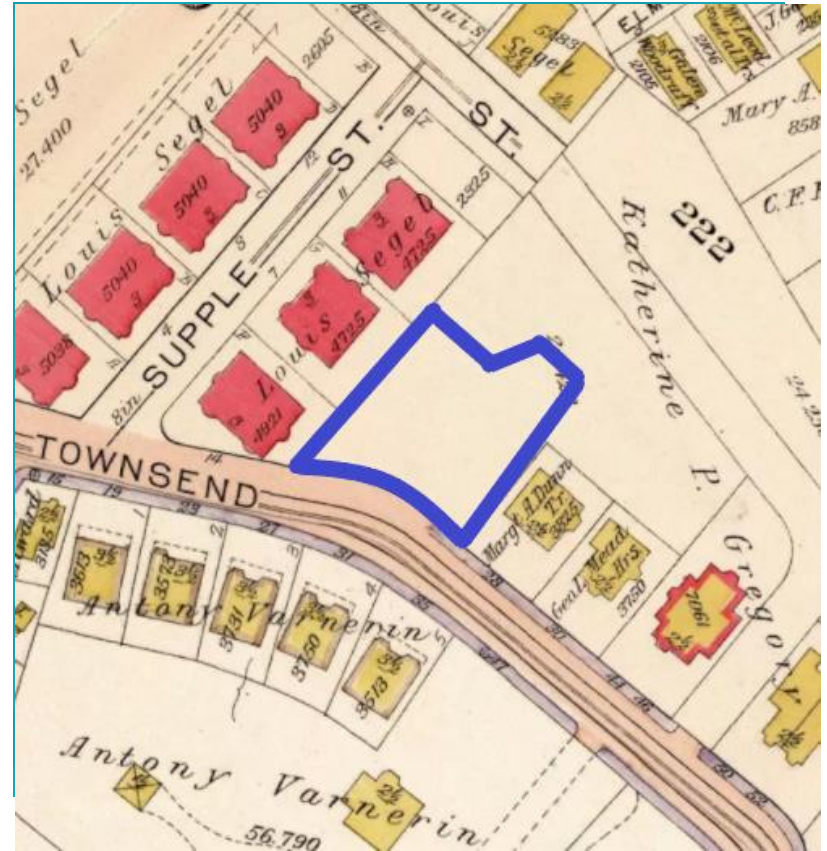
Apèsi sou 20 Townsend

- Gwosè Teren: 11,935 Pye kare
- Itilizasyon Aktyèl: Vid
- Prezantasyon nan Asosyasyon Katye Garrison Trotter: Kenbe pasèl la jan li ye a. Soumisyon potansyèl nan Land Bank
- Tout Pasèl awwazinan yo te devlope pou kèk itilizasyon
- Zonaj: MFR (Rezidansyèl Plizyè Fanmi)



Istwa

- Pasèl la te vid depi 1915.
- Pati goch pasèl la se twa apatman. Yo te bati tout avèk masonri
- Pati dwat pasèl la se yon bilding rezidansyèl de-fanmi



Kondisyon Aktyèl 20 Townsend

- Pasèl la se yon miray wòch 1 ½ etaj
- Teren an vid
- Falèz la kouvri avèk pye bwa k ap grandi e ki gen matirite
- Ti grafiti sou miray wòch la



Pasèl Avwazinan ak Ozanviwon

Rezidansyèl De-Fanmi



Apatman 4-6 Inite



Kondo Twa Etaj



Kòmantè ak Kesyon & Repons

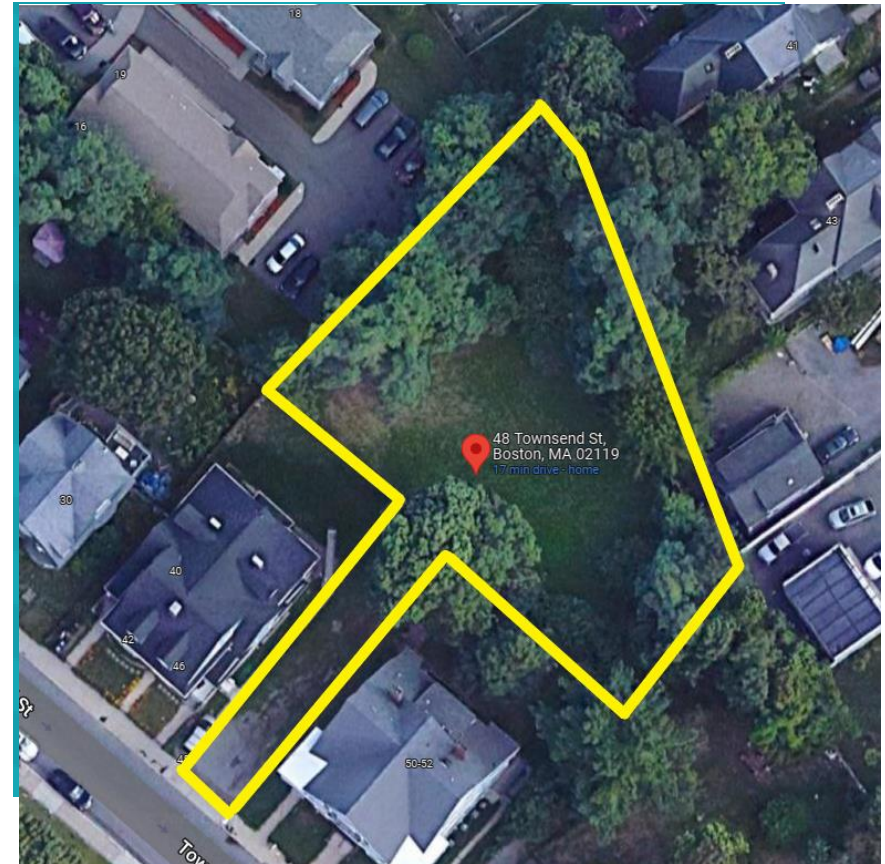
- Tanpri klike sou opsyon leve men ou pou w rele oswa mete kesyon ou a nan seksyon kòmantè a.
- **Ki sa w panse, vle, ak/oswa bezwen ou yo konsènan devlopman sit sa a?**



48 Townsend St.

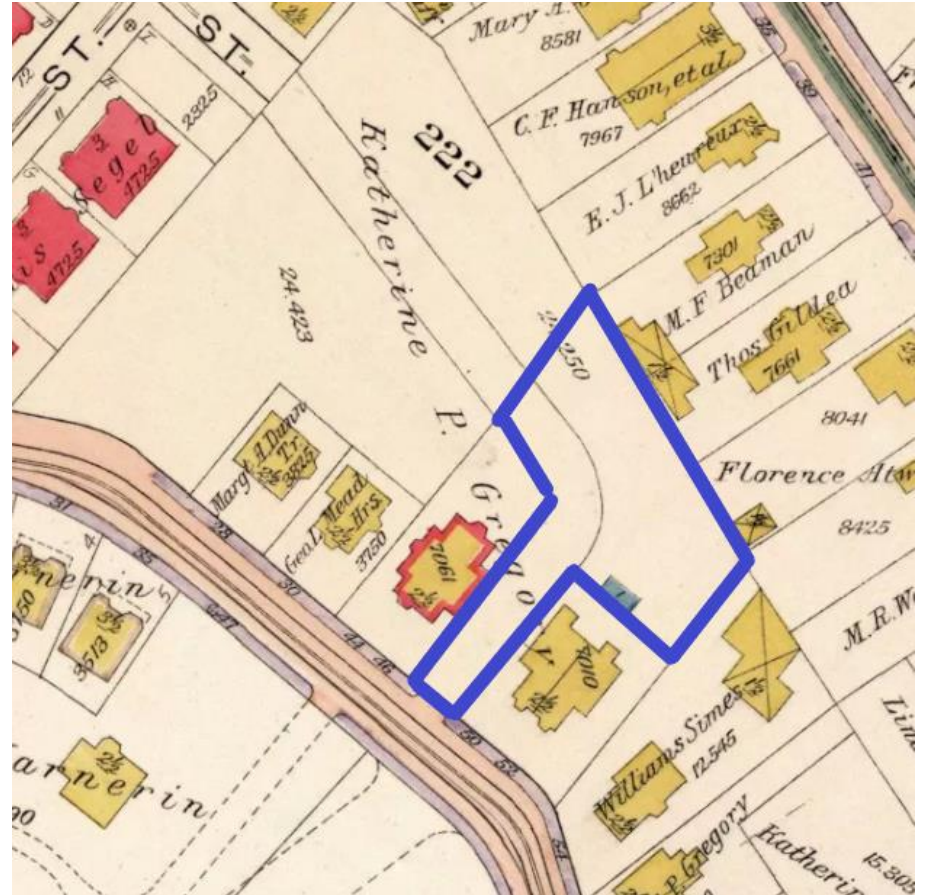
Apèsi 48 Townsend

- Gwosè Teren: 17,199 Pye kare
- Itilizasyon Aktyèl: Vid
- Yo te fè yon tantativ pou vann tè a atravè pwogram Pasèl Awazinan men divizyon tè ant abutters yo pa t rezoud, kidonk pwosesis la sispann.
- Elmore, Mayfair, ak Kensington Streets NA te fè yon petyosyon pou yon jaden kominotè sou tè sa a. Te resevwa 28 siyati nan sipò.
- Garrison Trotter Asosyasyon Katye sipòte jaden kominotè a si li ouvri pou piblik la epi abutters yo pa vle elaji pasèl yo.
- Tout pasèl awazinan yo te devlope pou itilizasyon rezidansyèl yo
- Zonaj: MFR (Rezidansyèl Plizyè-Fanmi)



Istwa 48 Townsend

- Peyi a te orijinèlman itilize kòm yon pasaj pou charyo chwal
- Pasèl la te vid depi 1915
- Tout abutter awwazinan nan pasèl yo se te bilding rezidansyèl de-fanmi. Avèk ankadreman an bwa



Kondisyon Aktyèl 48 Townsend

- Pasèl la vid.
- Anpil nan teren sa se tè plat vèt. Sepandan, gen pye bwa ki gen matirite sou kwen an.
- Li antoure pa pwopriyete rezidansyèl sou tout kwen.



Abutter and Surrounding Parcels

Apatman 4-6 Inite



Apatman 4-6 Inite



Kondo, Apatman De-Fanmi, Apatman 4-6 Klinik



Kòmantè ak Kesyon & Repons

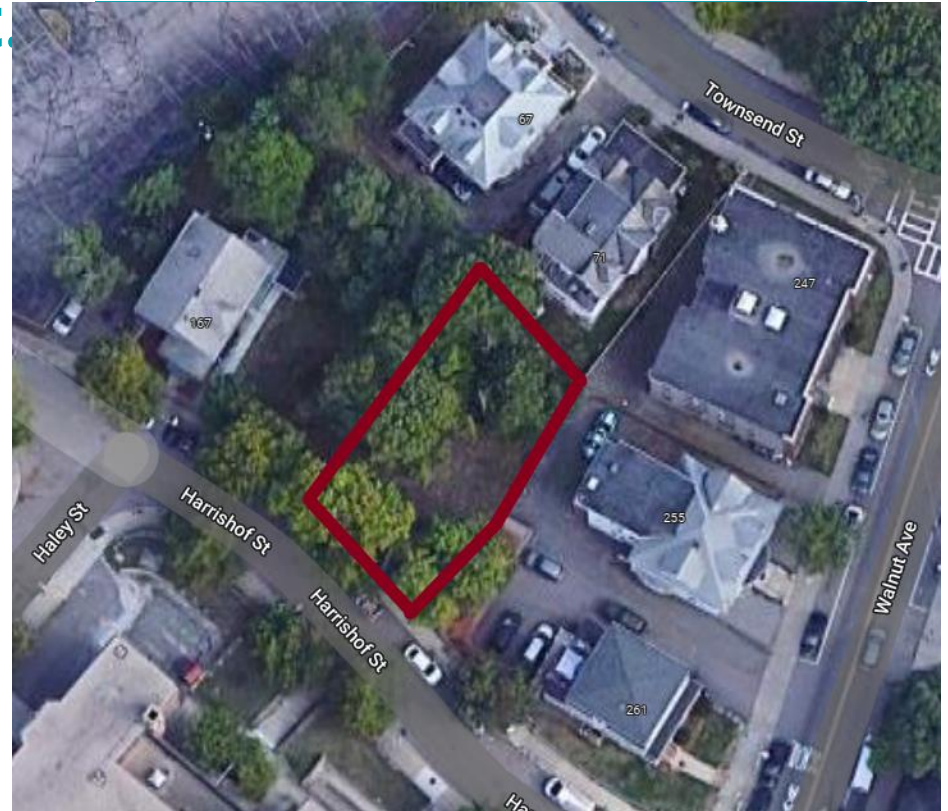
- Tanpri klike sou opsyon leve men ou pou w rele oswa mete kesyon ou a nan seksyon kòmantè a.
- **Ki sa w panse, vle, ak/oswa bezwen ou yo konsènan devlopman sit sa a?**



153 Harrishof St.

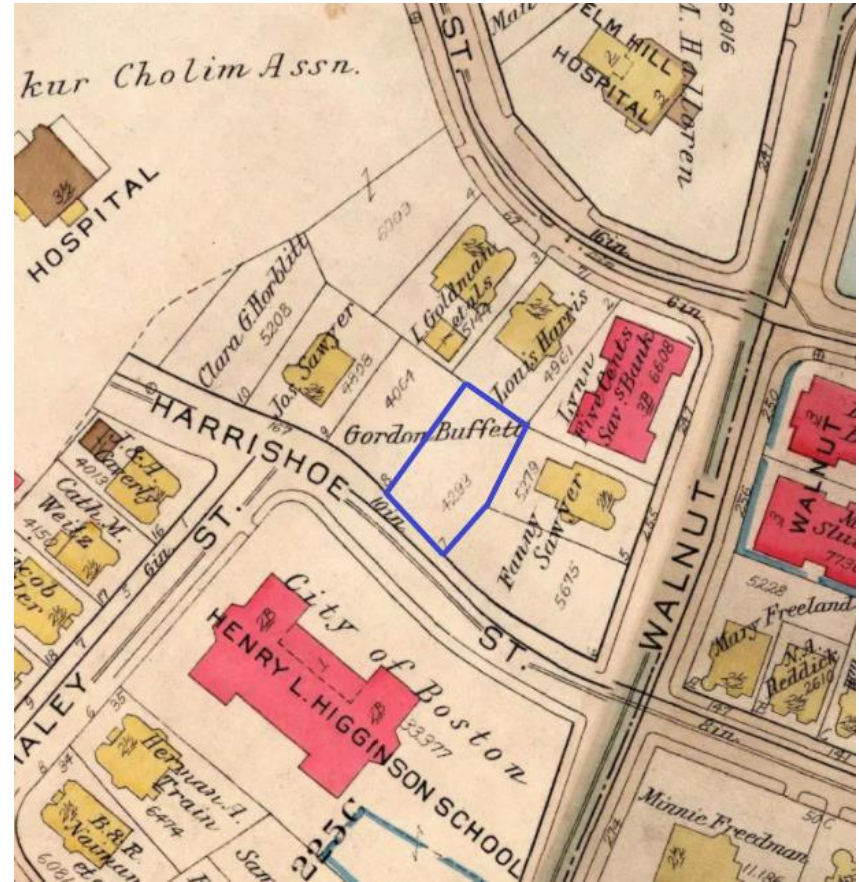
Apèsi 153 Harrishof St.

- Gwosè Teren: 4,292 Pye kare
- Itilizasyon Aktyèl : Vid
- Prezantasyon nan Asosyasyon Katyè Garrison Trotter: Yo ta dwe devlope pasèl la an inite kay rezidansyèl yo.
- Pifò pasèl abutter yo te devlope pou kèk itilizasyon. Abutter sou bò gòch la vid.
- Zonaj: 3F-4000



Istwa 153 Harrishof St.

- Pasèl la te vid depi 1915.
- Pifò nan abutters ki antoure yo se te bilding rezidansyèl de fanmi. Avèk ankadreman an bwa
- Yon abutter nan dèyè a se te yon bilding apatman. Bati an masonry.



Kondisyon Aktyèl 153 Harrishof

- Pasèl la te rete vid.
- Anpil nan peyi a se tè plat vèt. Sepandan, gen pye bwa ki gen matirite sou de kwen.
- Li antoure sitou pa pwopriyete rezidansyèl eksepte pou yon pasèl vid sou bò gòch la.

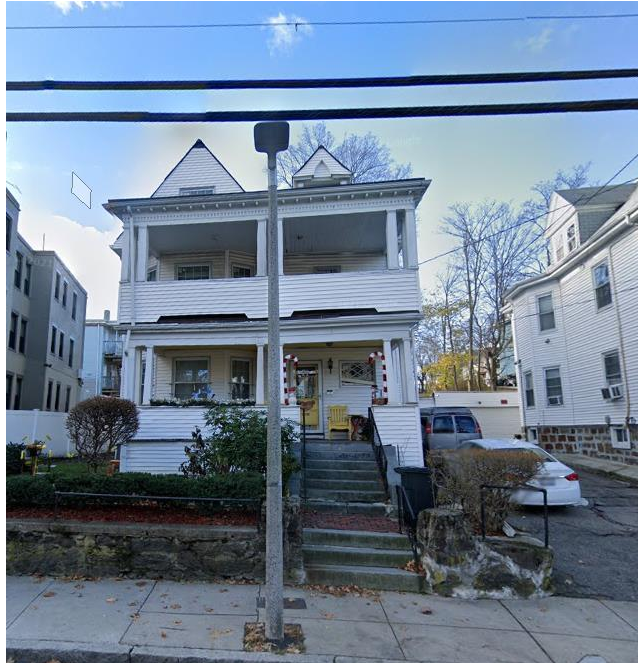


Pasèl Avwazinan ak Ozanviwon

Kay Rezidansyèl De-Fanmi ak Apatman 4-6



Kay Rezidansyèl De-Fanmi



Apatman ki piwo pase 7 Inite



Kòmantè ak Kesyon & Repons

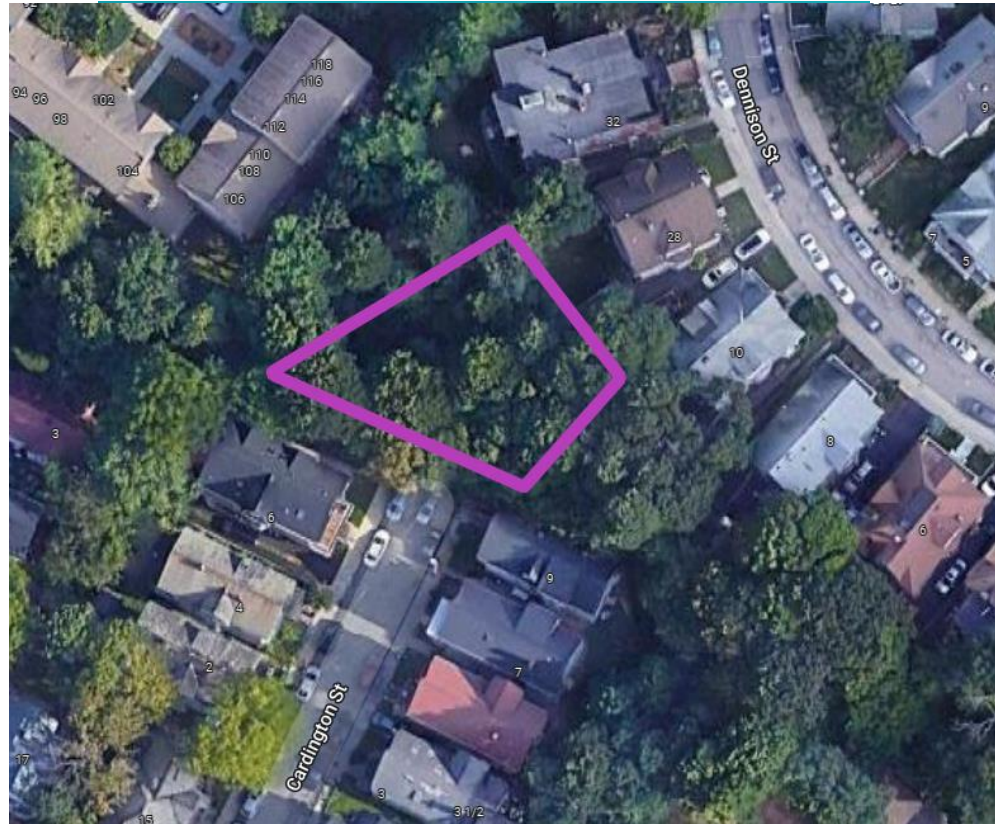
- Tanpri klike sou opsyon leve men ou pou w rele oswa mete kesyon ou a nan seksyon kòmantè a.
- **Ki sa w panse, vle, ak/oswa bezwen ou yo konsènan devlopman sit sa a?**



1 Fenner St.

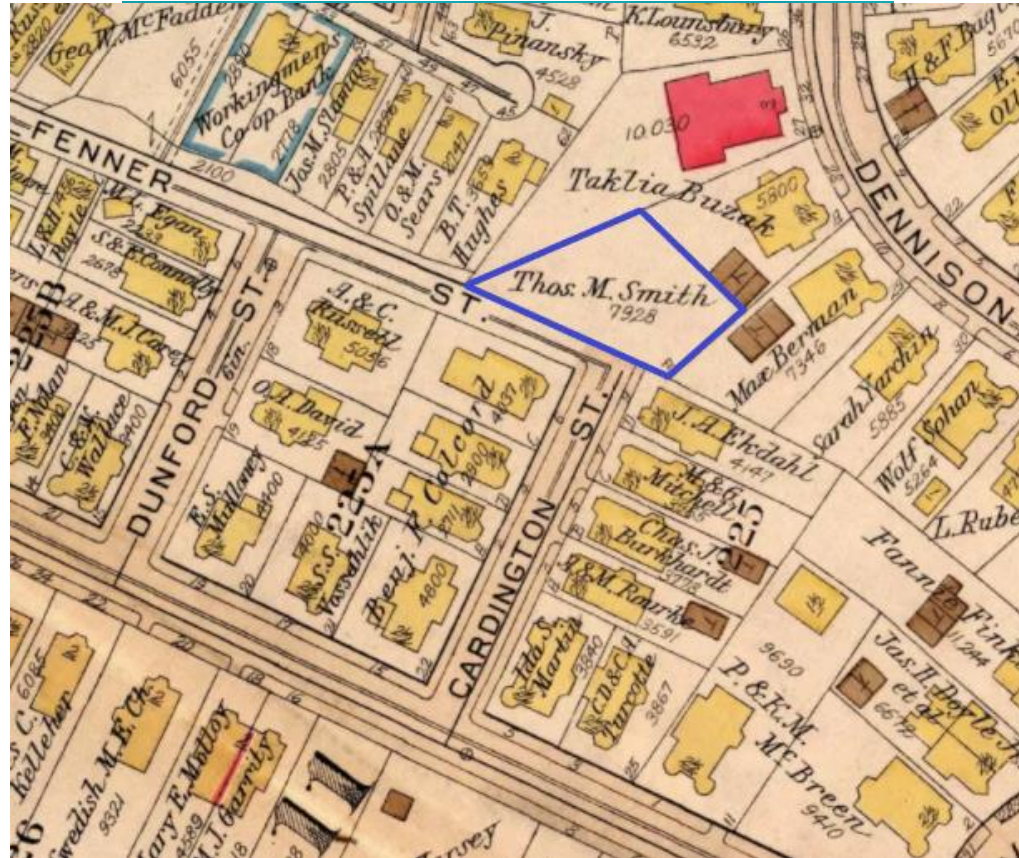
Apèsi sou 1 Fenner St.

- Gwosè Teren: 7,963 SqFt
- Itilizasyon Aktyèl: Vid
- Te gen yon demann pwopriyete apatman an te fè sou Dennison St. pou sèvi ak tè a pou yon ekspansyon nan espas pakin yo.
- Prezantasyon nan Asosyasyon Katye Garrison Trotter: Kenbe pasèl la jan li ye. Soumisyon potansyèl bay Land Bank
- Pifò pasèl awazinan yo te devlope pou kèk itilizasyon. Abutter sou bò gòch la vid.
- Zonaj: 3F-4000



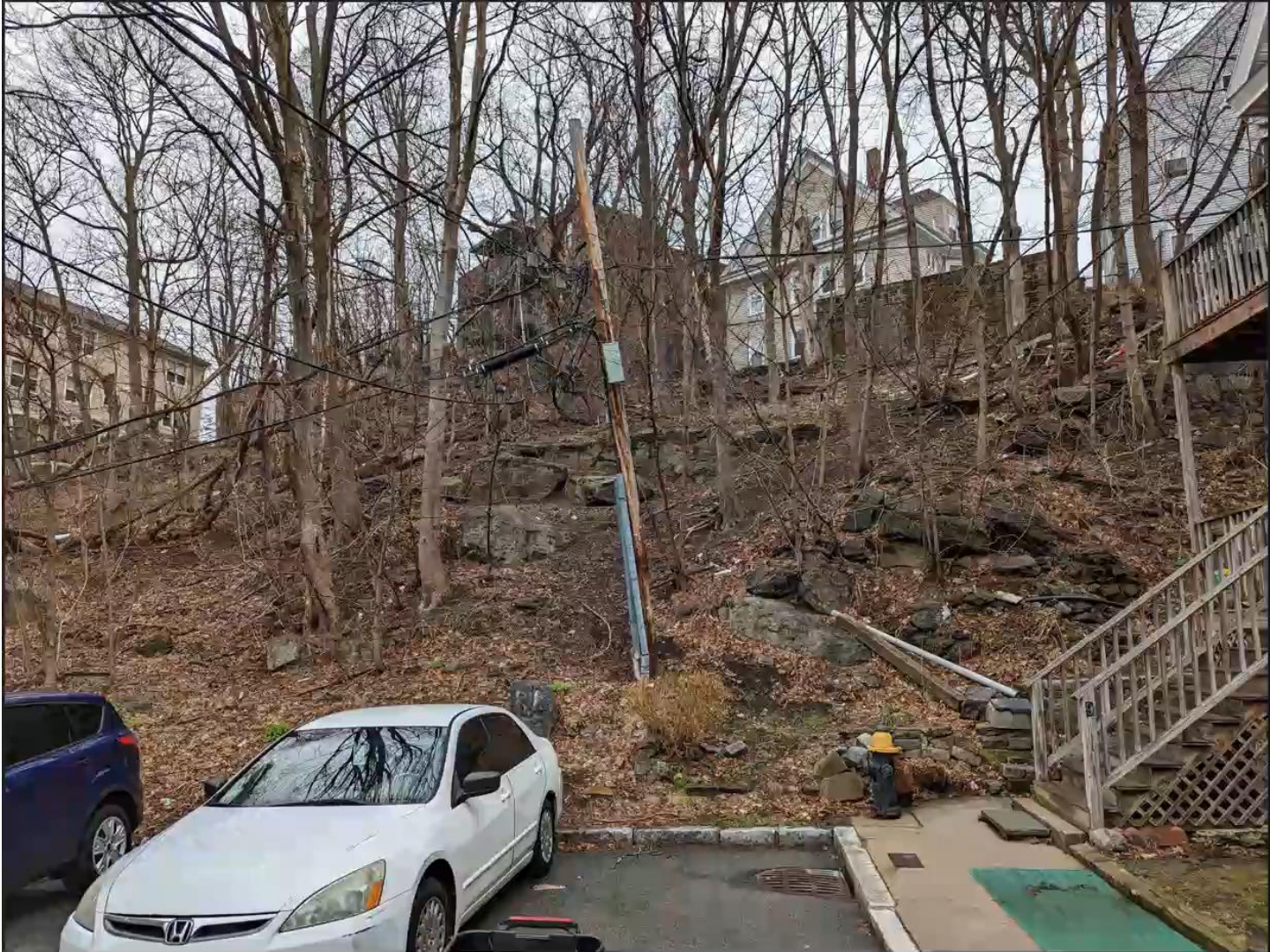
Istwa 1 Fenner St.

- Pasèl la te konn chita sou Fenner St. ki te sispann.
- Pasèl la te vid depi 1915.
- Pifò nan abutters ki antoure yo se te bilding rezidansyèl de fanmi. Avèk ankadreman an bwa
- Yon abutter pa dèyè a se te yon bilding apatman. Bati an masonry.



Kondisyon Aktyèl 1 Fenner St.

- Pasèl la te rete vid
- Tè a se sou yon ti mòn trè apik ak kouvri nan gwo wòch.
- Gen pye bwa ki gen matirite nan tout peyi a
- Li antoure sitou pa pwopriyete rezidansyèl eksepte pou yon pasèl vid sou bò gòch la



Pasèl Avwazinan ak Ozanviwon

Kay Rezidansyèl De-Fanmi



Kay Rezidansyèl De-Fanmi



Apatman 4-6 Inite ak Kay Rezidansyèl Twa-Fanmi



Kòmantè ak Kesyon & Repons

- Tanpri klike sou opsyon leve men ou pou w rele oswa mete kesyon ou a nan seksyon kòmantè a.
- **Ki sa w panse, vle, ak/oswa bezwen ou yo konsènan devlopman sit sa a?**



Fini

Peryòd kòmantè a Ouvè pou yon (1) mwa

Imèl Jonathan Short: Ofisye Devlopman Imobilye

Imèl: Jonathan.Short@boston.gov

Telefòn: 617-918-6234