

PLAN: Downtown

计划:市中心

项目启动活动及 开放日



在过去研究的基础上，本研究的初衷是为波士顿市中心的保护、改进和增长制定一个新框架，同时兼顾宜居性、光照、步行、气候变化、利用开放空间、经济适用性和多用途特性。做为城市最具多样性的地点之一，部分由于它的便利性，有必要鼓励一种包容性的增长。



了解更多信息：

bit.ly/plandowntownboston

@bostonplans

#plandowntownboston

初步研究领域



 初步研究领域界限

 机构总体规划 (IMP)
不在此研究之内

流程和时间线

发出提案要求
2018年5月

选择 NBBJ
2018年8月

计划：市中心规划开始
2018年9月

计划：市中心项目启动
开放日
2018年12月3日

咨询委员会提名截止日期
2018年12月14日

预规划：
提案要求和团队
选择

过去的规划审阅和
现有条件分析

愿景、目
标和指导
方针

咨询委员会启动
2019年1月

方案规划开始
2019年春季

规划方案和开发选项

方案细化和影响分析

开发指导方针和分区建议

咨询委员会
后续会议

咨询委员会
最终会议
2020年春季

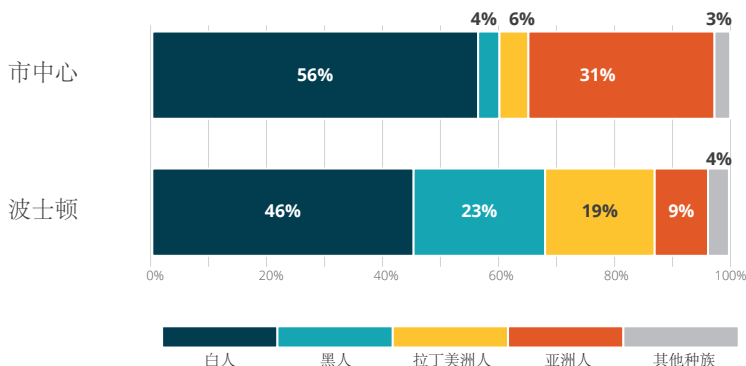
后续公共会议

最终建议和研究完成
2020年春季

在市中心居住

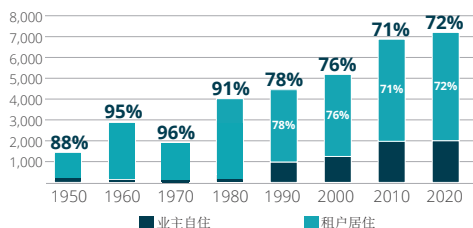
市中心是多元化居民的家园，并且居住人数一直在上升。谁居住在市中心？虽然市中心最近才向居住区发展，但中国城很早就是许多新移民的第一个家园。这一数字在一直增长；从 2000 年到 2015 年，人口增长了 48%。

种族和民族 2015



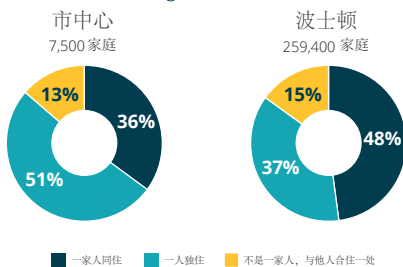
2015 年，约 34% 的市中心居民在国外出生，波士顿居民的这一比例大约是 27%。

市中心使用的住房单元 1950 - 2015



市中心还在稳步增长，已批准在 2010 年到 2018 年 11 月 13 日新建 4404 个住房单元

家庭类型 2015



77% 的居民在家庭居住。剩余的人口居住在宿舍或其他机构 2010 年，有 71% 的集体宿舍是临时宿舍。

7,500 家庭 住在市中心

17,400 居民 住在市中心

8,790 个住户单元 其中 85% 已被使用

28% 的居民在 大学读书

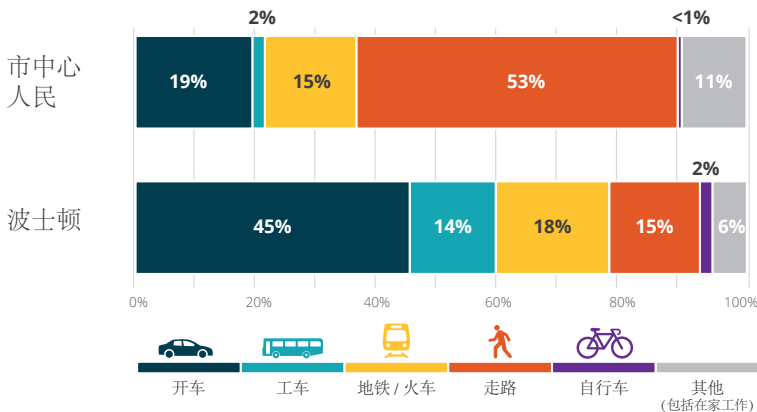
72% 的家庭租房

60% 有学士学位或更高的学位。

在市中心工作

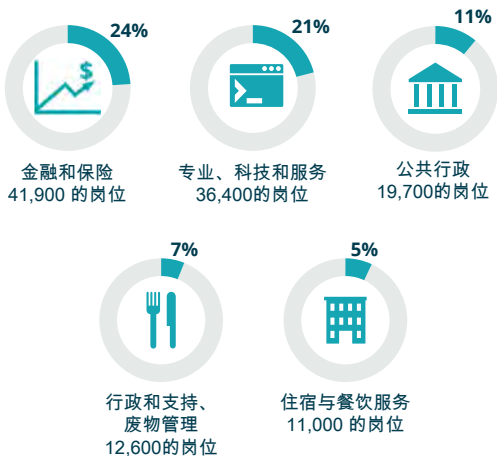
市中心是波士顿所有类型企业的经济引擎。人们从四面八方来到市中心工作。金融领域曾是主宰领域，现在技术和创新领域正在崛起。市中心有 171,000 余个就业岗位，占波士顿就业岗位 的 30%。

通勤方式 2016



53%的居民走路上班。22% 有工作的市中心居民到其居住县外通勤

市中心的 5 大行业 2015



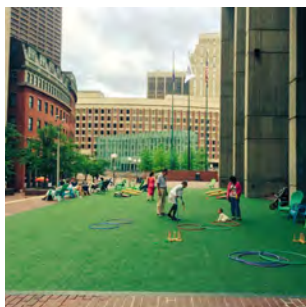
171,130 个就业岗位
54,880 个就业岗位在 Back Bay
31,120 个就业岗位在 South Boston Waterfront

从 2011 年到 2015 年，市中心的就业岗位增加了 8%。

50% 有学士学位或更高的学位。

现有的公共领域资产和计划的改进

波士顿市中心有很多种开放空间。这些包括公园和游乐场，加上还有更多的临时空间，如Illuminus和Tontine Crescent的临时广场。



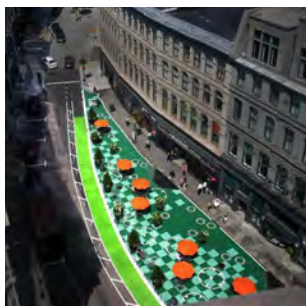
市政厅广场



爱尔兰饥荒纪念碑



SHOMary
Soo Hoo 公园



Tontine Crescent
临时活动所



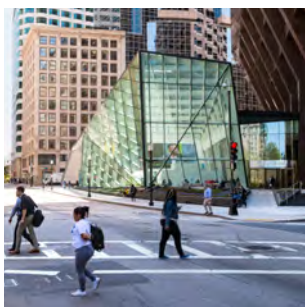
Shoppers购物中心



Illuminus



Brattle 书店



100 Federal Street
中庭



Elliot Norton 公园

历史资产

历史建筑与新建筑之间的对比为市中心带来了独特的个性。



Paramount Theatre



Old Corner Bookstore



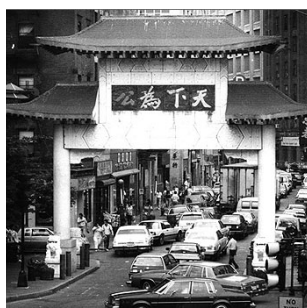
Old State House



Little Building



Proctor Building



Chinatown Gate



Temple Place



Boston Opera House



Third Masonic Temple

联系和互动

Contact

Kennan Rhyne, Senior Planner II
kennan.rhyne@boston.gov
617.918.4421

Learn More

bit.ly/plandowntownboston
[@bostonplans](https://twitter.com/bostonplans)
[#plandowntownboston](https://twitter.com/plandowntownboston)

Planning Team

Boston Planning & Development Agency
NBBJ, Planning & Urban Design
HR&A Advisors, Economic Development
Arup, Sustainability & Transit
Kittleson & Associates, Transportation Planning
Boston Conversation Associates, Historic Preservation
Engagement Lab, Public Engagement
Ground, Inc., Landscape Architecture
Nitsch Engineering, Blue & Green Infrastructure
HLB Lighting Design, Lighting Strategy & Design