

PLAN: East Boston

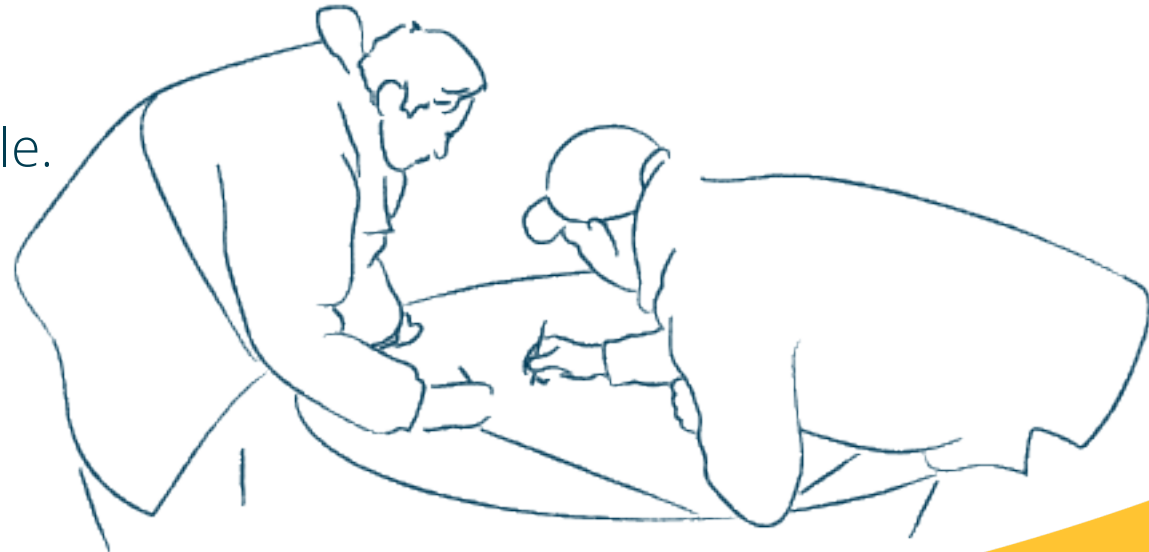
Dónde hemos estado y hacia dónde vamos



¿Qué es PLAN: East Boston?

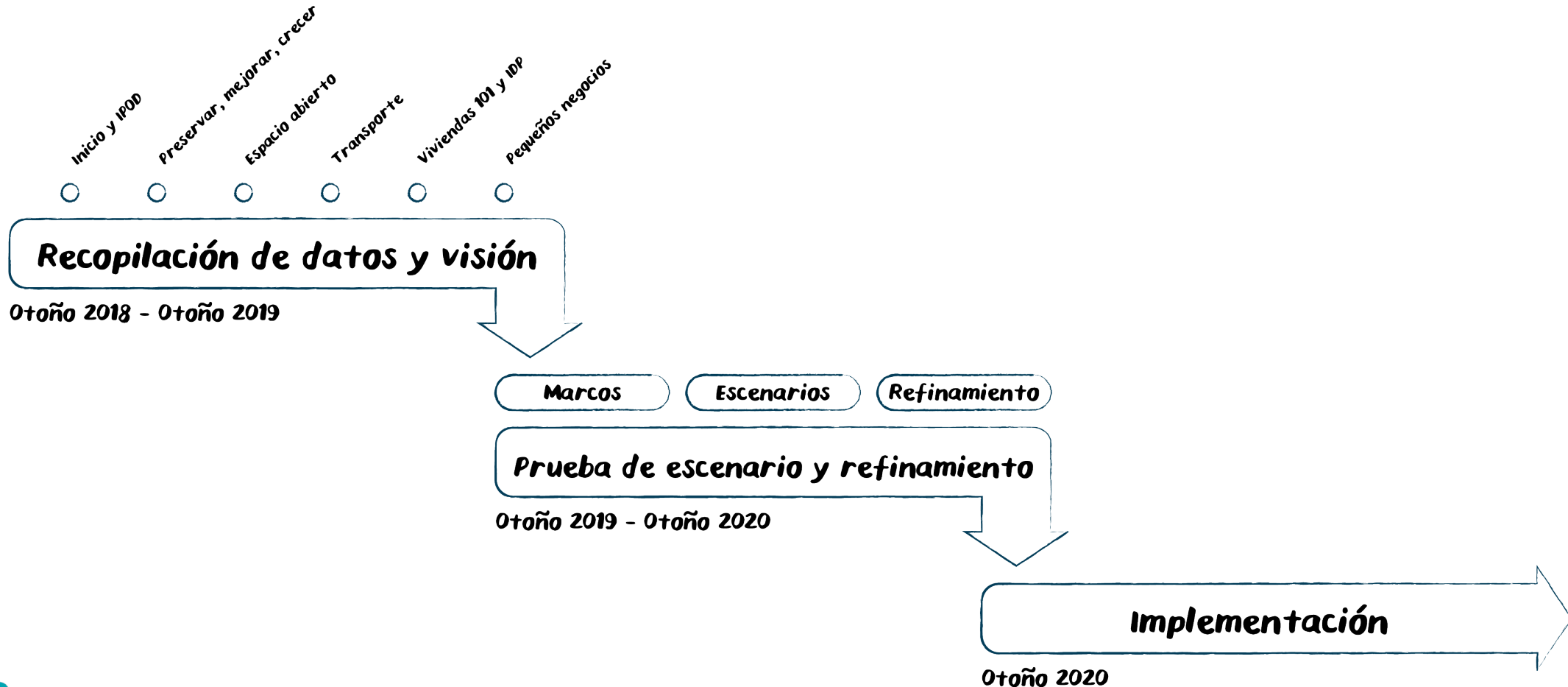
Una iniciativa de planificación en todo el vecindario impulsada por la comunidad en East Boston

Guiada por Imagine Boston 2030 y varios planes estratégicos en toda la ciudad, PLAN: East Boston producirá un esquema para dar forma de manera predecible al futuro de East Boston. El esfuerzo es organizado por la Agencia de Planificación y Desarrollo de Boston (BPDA por sus siglas en inglés) en asociación con varios entes municipales y depende de la participación de la comunidad de East Boston para ser significativo y sostenible.



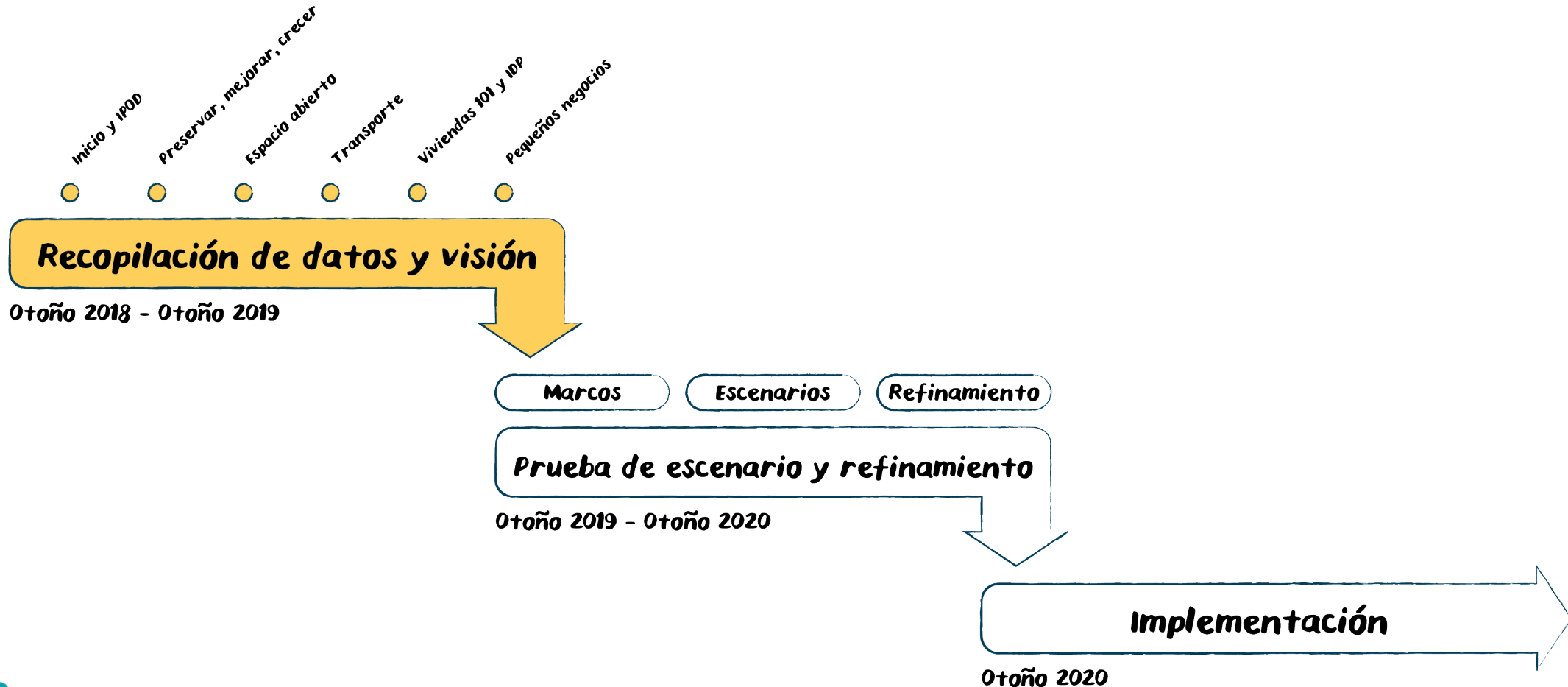
¿Dónde hemos estado?

Mirando hacia atrás a un año de participación comunitaria



¿Dónde hemos estado?

Mirando hacia atrás a un año de participación comunitaria



¿Dónde hemos estado?

Mirando hacia atrás a un año de participación comunitaria

6

*Talleres
Comunitarios*

5

*Reuniones de un
grupo asesor*

6

*Excursiones peatonales
por el vecindario*

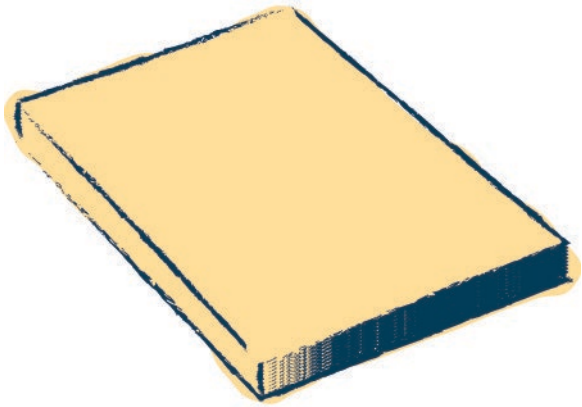
4

*Eventos “Conversar con
un planificador”*



Condiciones existentes y reporte de la visión

Un resumen de la información obtenida hasta la fecha



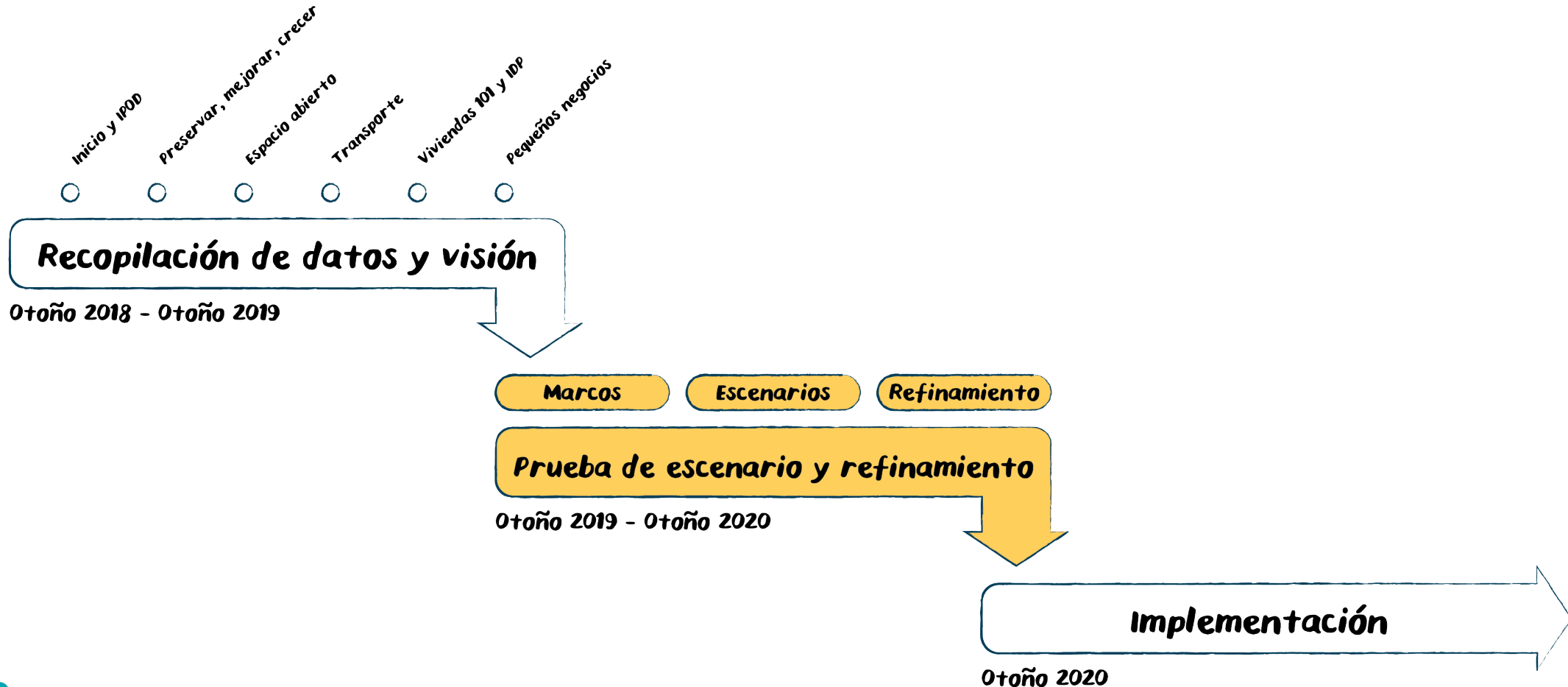
Condiciones
existentes y
reporte de la visión

La información registrada en este documento incluye una síntesis de alto nivel de la opinión de la comunidad y análisis de los datos sobre los siguientes temas:

- Forma urbana
- Población
- Vivienda
- Empleos y economía
- Clima y medio ambiente
- Movilidad

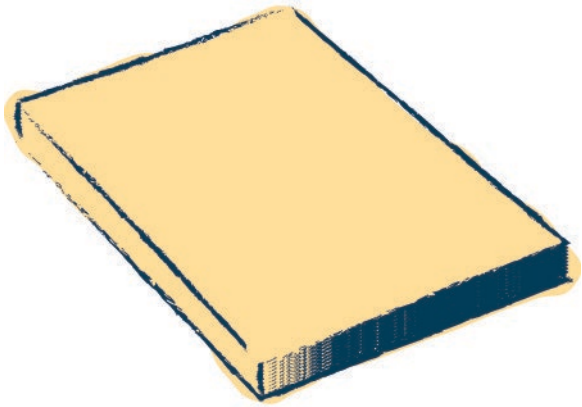
¿Hacia dónde vamos?

Mirando hacia adelante al futuro de la participación comunitaria



Directrices de uso de terrenos y diseño urbano

Usando el esquema para conservar, mejorar y ampliar para conversar sobre la zonificación



Directrices de uso de terrenos y diseño urbano

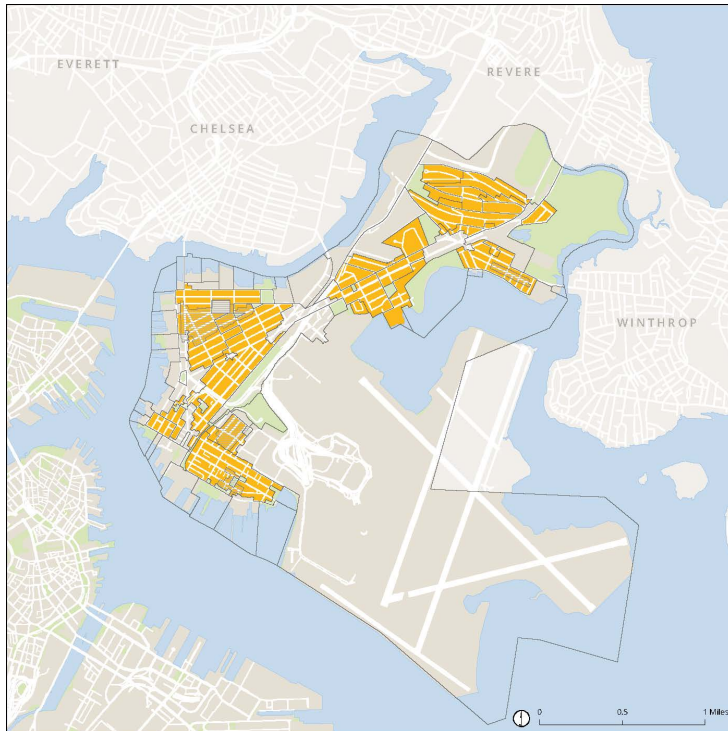
Las directrices del uso de la tierra y el diseño urbano informarán las recomendaciones para modificar la zonificación en East Boston.

La zonificación es un mecanismo legal que regula lo que pueden hacer o no los propietarios con sus terrenos.

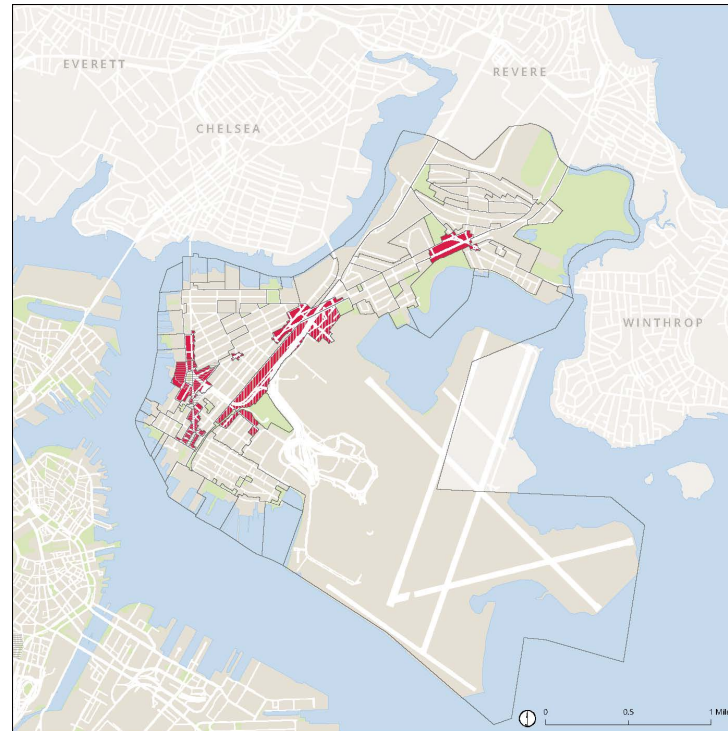
La zonificación mantiene juntas cosas compatibles: tipos de actividades, la escala de edificios.

Directrices de uso de terrenos y diseño urbano

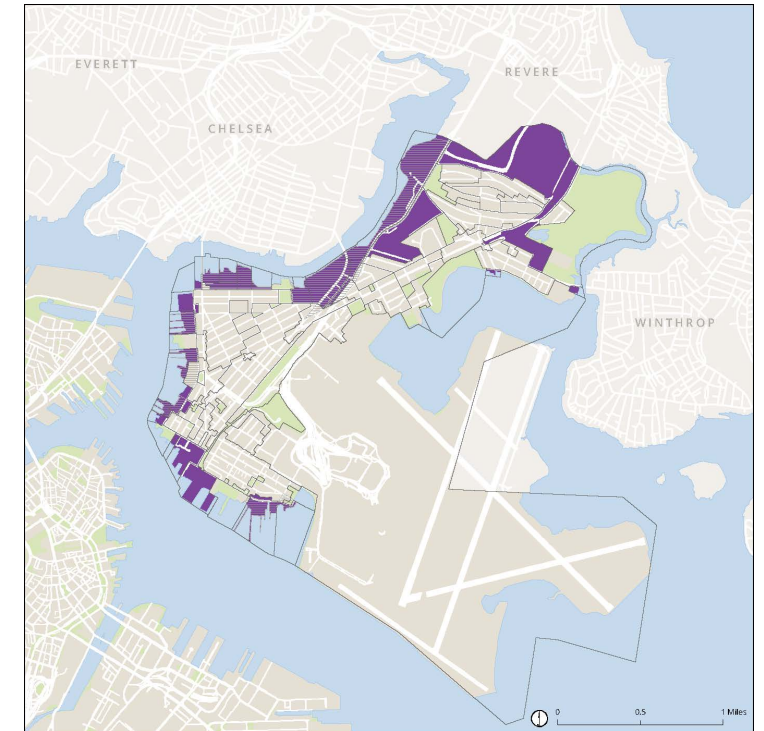
Introducción a los tipos de zonas



Vecindario residencial



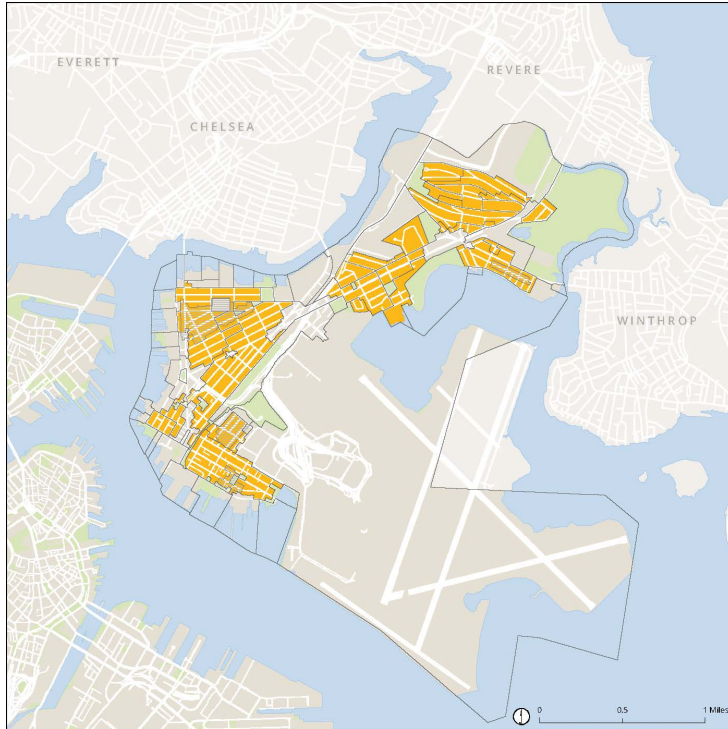
Nodos y corredores de uso mixto



*Zona industrial en la costanera y
EDA (zonas de desarrollo
económico)*

Directrices de uso de terrenos y diseño urbano

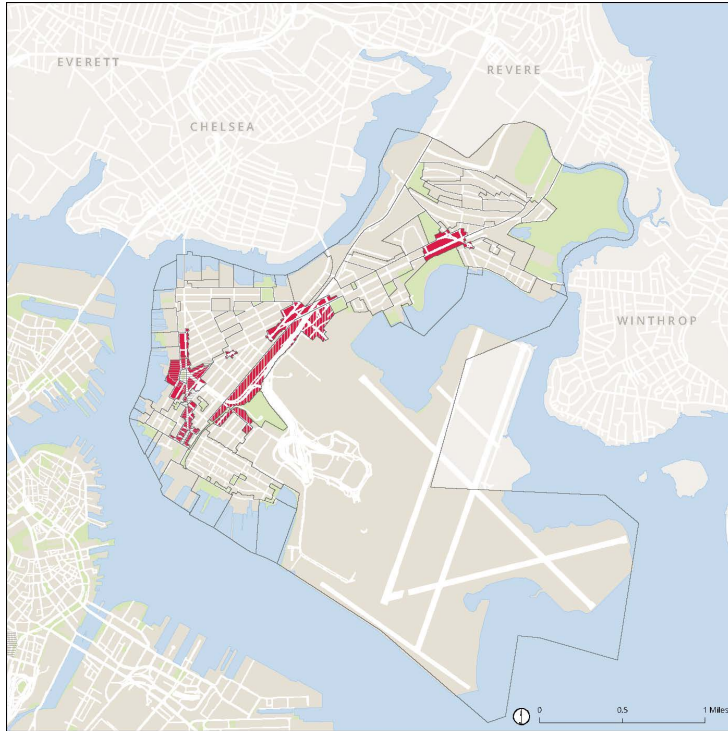
Vecindario residencial



Las zonas de vecindarios residenciales hacen referencia a zonas en el vecindario que son principalmente, pero no exclusivamente, desarrolladas para viviendas.

Directrices de uso de terrenos y diseño urbano

Nodos y corredores de uso mixto

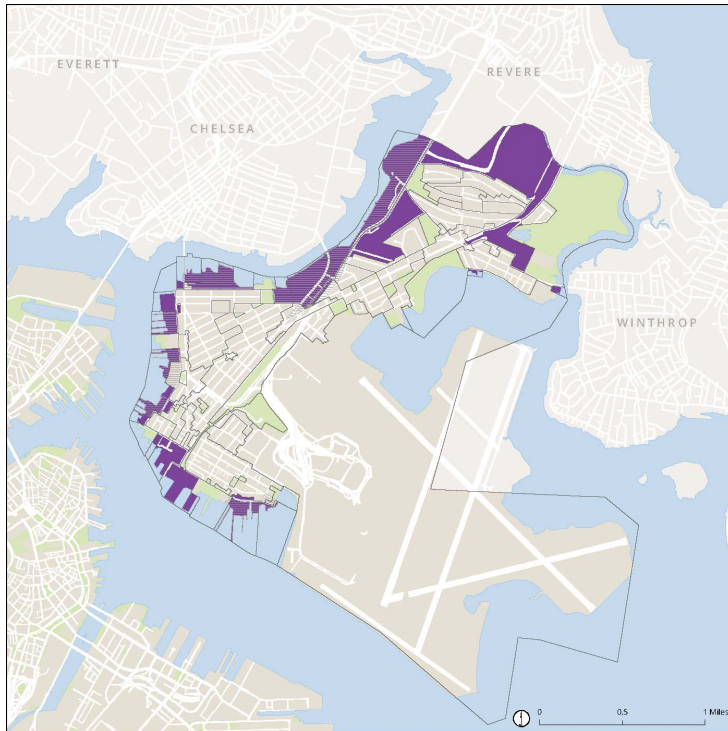


Los nodos y corredores de uso mixto se refieren a zonas en East Boston aptas para usos activos en la planta baja y la cantidad de densidad que se requiere para apoyarlos.

Nodos pueden ser lugares de reunión o puntos de recolección y los corredores son las vías que los conectan.

Directrices de uso de terrenos y diseño urbano

Zona industrial en la costanera y EDA (zonas de desarrollo económico)

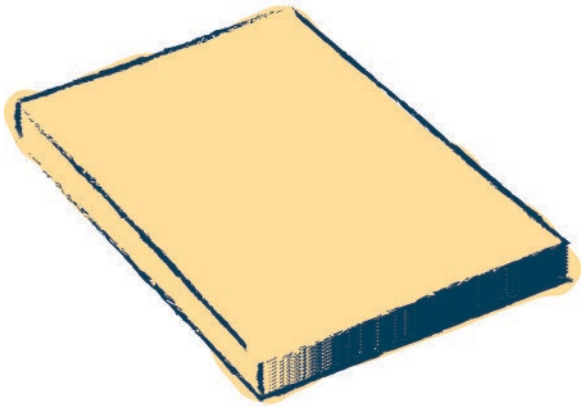


La zona industrial en la costanera y las zonas de desarrollo económico se refieren a zonas destinadas a apoyar principalmente usos comerciales e industriales de gran escala.

Estas zonas participan en las economías locales y regionales.

Plan de acción para el transporte

Una estrategia que otorga prioridad a la inversión en el transporte para East Boston



*Plan de acción para
el transporte*

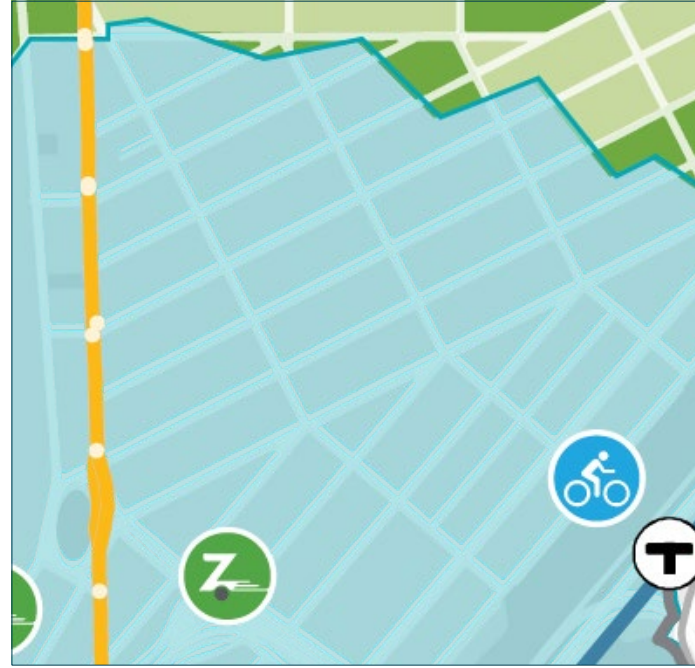
El PLAN: East Boston Transportation Action Plan traducirá la visión, las metas y los proyectos de Go Boston 2030 en recomendaciones específicas, incluyendo conceptos, diseños y políticas de proyectos, a ser implementados en el tiempo.

Plan de acción para el transporte

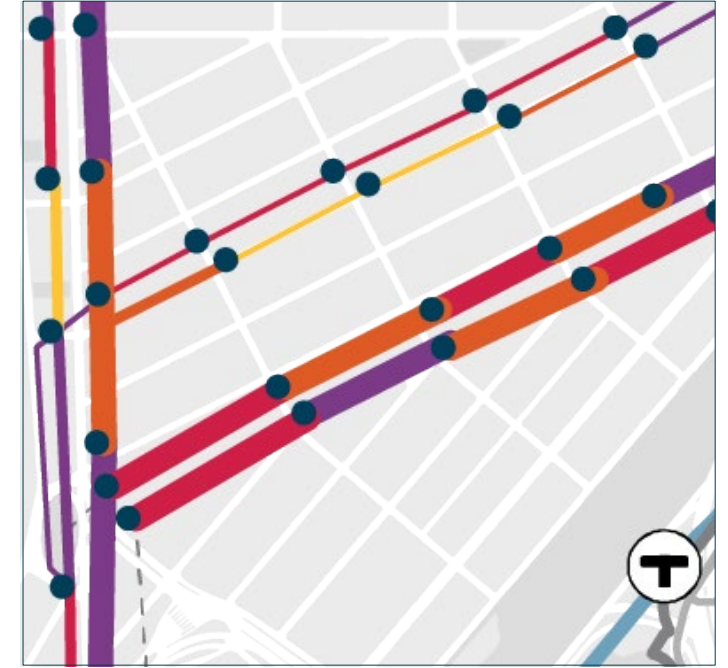
Ampliar el esquema de confiabilidad, acceso y seguridad de Go Boston 2030



Seguridad



Acceso



Confiabilidad

Plan de acción para el transporte

Las recomendaciones pueden variar según la escala, nivel de detalle y período de implementación



Red y Política



Corredor o Zona



Sitios

Plan de acción para el transporte

Las recomendaciones pueden variar según la escala, nivel de detalle y período de implementación



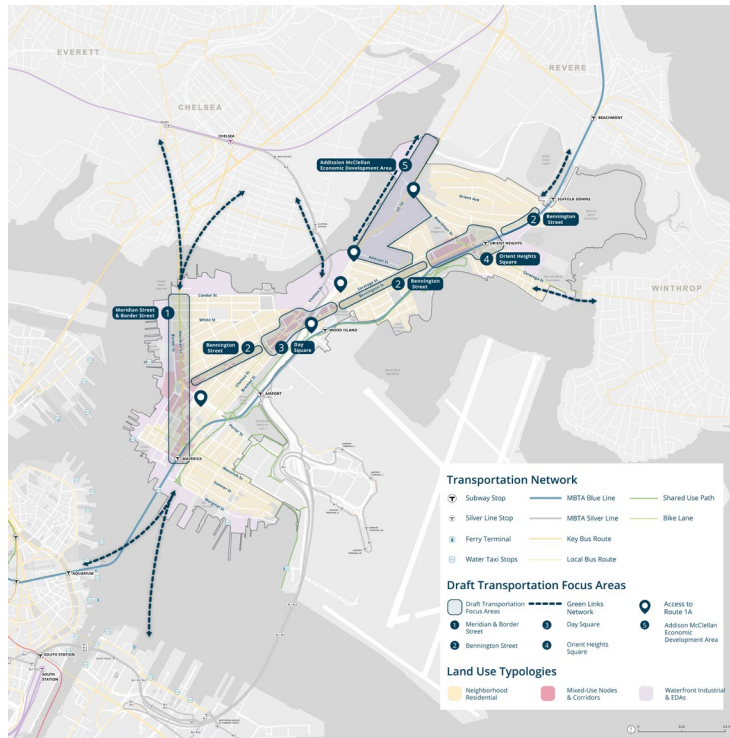
Proyectos para implementación durante PLAN: East Boston

Proyectos que responden a necesidades existentes y tendrán construcciones menores

Proyectos que requieren un mayor grado de diseño, coordinación y financiación

Plan de acción para el transporte

Zonas de atención fueron derivadas de Go Boston 2030 y las prioridades completas de la red



Las zonas de atención brindan dirección al análisis y la evaluación. Probaremos opciones y recomendaremos

las soluciones preferidas para:

- Corredor de Meridian Street
- Corredor de Bennington Street
- Day Square
- Orient Heights Square
- Addison McClellan EDA
- Green Links Network
- Acceso a la Ruta 1A

PLAN: East Boston

¡Gracias!

Calendario de Compromiso de Otoño-

Vecindario residencial

24 octubre 2019

6:30 - 8:00 PM

Nodos y corredores de uso mixto

06 noviembre 2019

6:30 - 8:00 PM

Zona industrial en la costanera y zonas de desarrollo económico

21 noviembre 2019

6:30 - 8:00 PM