



PLAN: Glover's Corner é un oportunitadi pa kumunidadi y Kámara Munisipal (Sidadi) di Boston pensa stratéjikamenti sobri futuru di Glover's Corner. Djuntu, nu ta ben splora módi ki nu pode **prezerva, midjora, y krese.**

Prende más

Na internéti bit.ly/PlanGlovers

Partilha [#PlanGlovers](https://twitter.com/BostonPlans)
[@BostonPlans](https://twitter.com/BostonPlans)

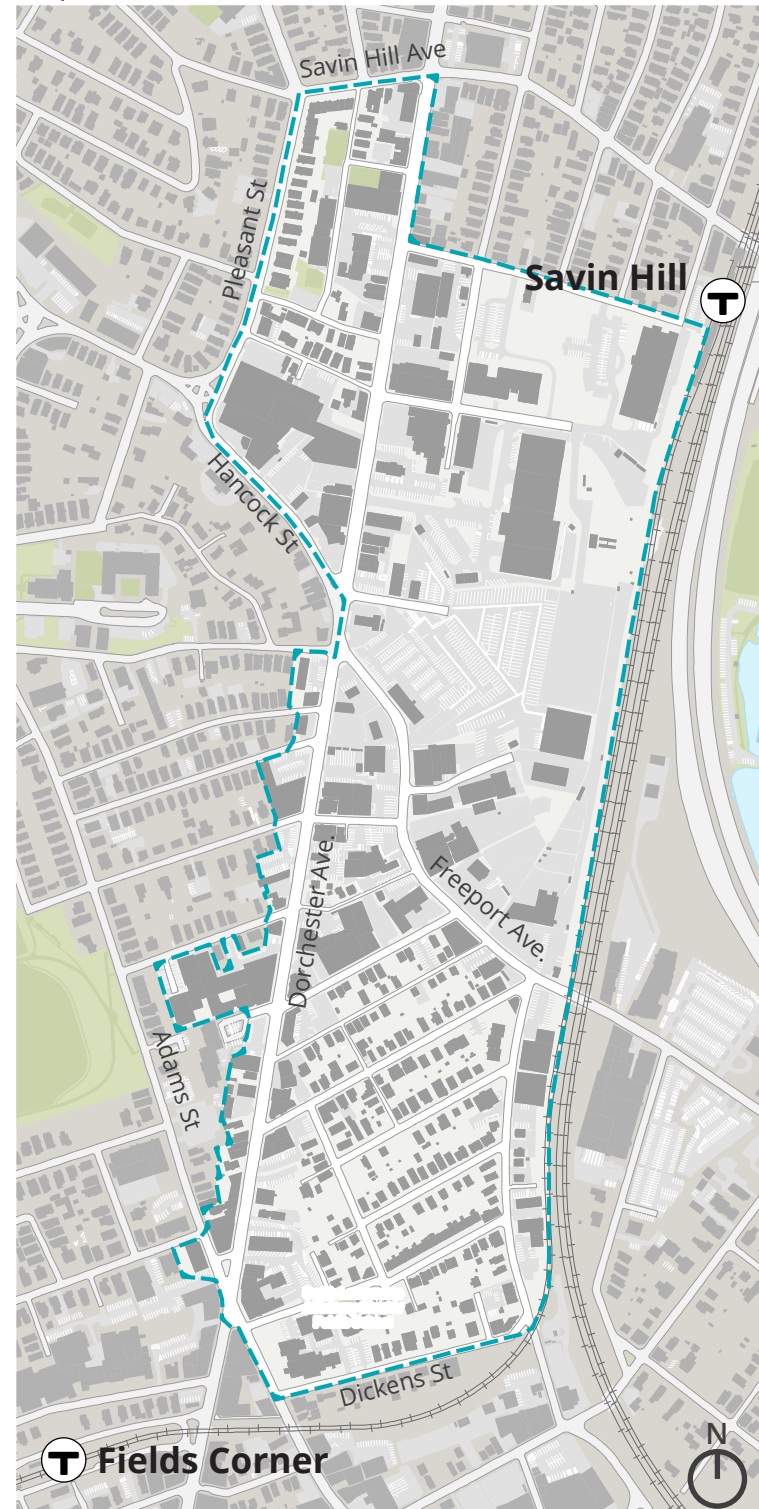
Kontata-nu ted.schwartzberg@boston.gov
phillip.hu@boston.gov



Pamódi PLAN: Glover's Corner?

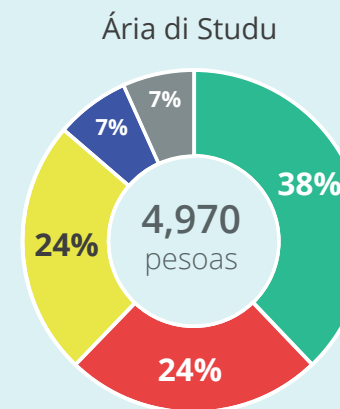
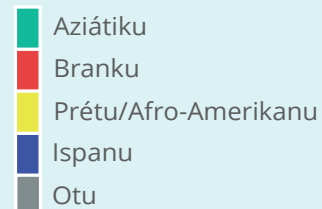
Fasilitadu pa planiadoris di BPDA y en parseria ku kumunidadi, iniciativa di planiamentu di PLAN: Glover's Corner sta tenta kria un vizon y un planu pa investimentus di kurtu y longu prazu na ária di Glover's Corner. Kel planu ta ben dokumenta prusésu di involvimentu di kumunidadi y prizenta un vizon y un strutura ki, di un manera privizível, ta konstrui un futuru ekuitativu pa ária di Glover's Corner di Dorchester.

Mapa di Ária di Studu --- Limiti di Ária di Studu



Diversidadi

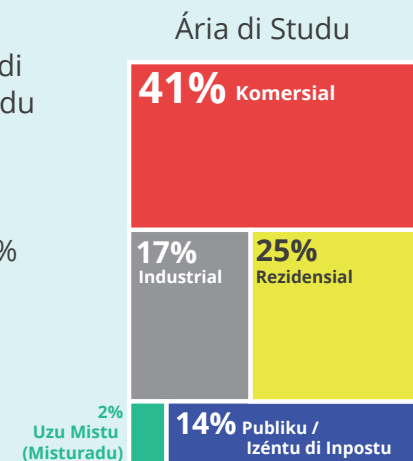
Kumunidades kulturalmenti y ikonómikamenti diferenti ta mora na Glover's Corner y na Dorchester.



Uzu di Terenu

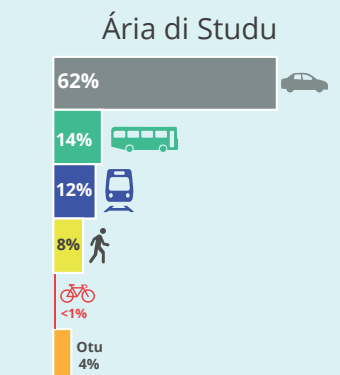
Kel parti di zóna déntu di Ária di Studu sta ominadu pa uzu industrial y komersial di terenu.

Uzu rezidensial é só 25% di ária total di terenu.



Transpórti

62% di rezidentis di kel zóna li ta uza ses karu pa bai pa trabadju, enkuantu ki ménus di metadi di tudu rezidentis di Boston ta uza ses karu pa bai pa trabadju.



Sources: Land Use; Assessing FY'16. Race & Ethnicity. Journey To Work; U.S. Census Bureau, 2011-2015 American Community Survey, BPDA Research Division Analysis.



Kronolojia di Planiaméntu

Entri kumésu di prusésu di planiamentu y febreru di 2019, BPDA dja organiza 13 grupu di diskuson, 4 seson di aprofundamentu, y un monti di vizita informal na zóna. Duranti tudu kel prusésu, planiadoris di BPDA tanbe dibati studu di planiamentu na riunions síviku lokal y ku otus parti interesadu inpurtanti.



Involvementu Inisial y Grupus di Diskuson

Primavéra di 2017 – Veron di 2017
Kanpanha di Purguntas
Ivéntu Abértu pa Públiku
Kaminhada & Paseiu di Bisikléta
Grupus di Diskuson sobri Vizon



Grupus di Diskuson di Planiamentu Baziadu na Temas

Otonu di 2017 – Inisiu di Primavéra di 2019
Temas di grupus di diskuson ti gósi ta inklui:

- Asesibilidadi di Présu di Moradias y Mudansa Forsadu
- Mobilidadi & Konektividadi
- Altura y Densidadi
- Karakterístikas di Zóna
- Utilizason di Terenu
- Spasu Abértu & Rizisténsia a Klima
- Inprégu & Pikénus Inpréza



Revizon di Prupóstas di Rekomendason

Primavéra di 2019 (Futuru)
Na grupus di diskuson di futuru, nu ta ben prizenta prupóstas di rekomendason y, más sédu ò más tardi, rilatóriu preliminar pa kumunidadi faze revizon.

Kuzé ki Nu Dibati

Atualizason di Invérnu di 2019

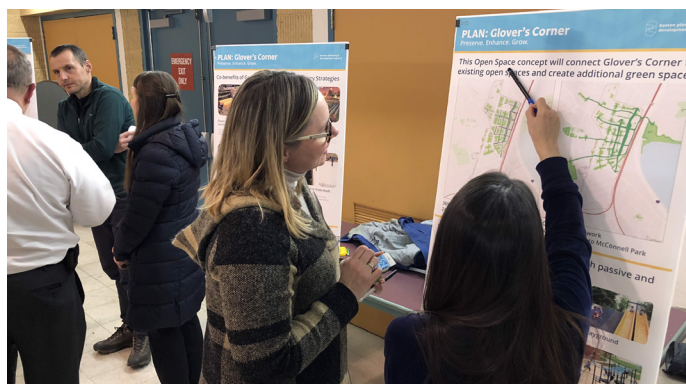
Na últimos dos anu, ekipa di planiamentu uza atividadi prátiku y konvérsas na pikénus grupu pa strutura dibatis ku moradoris y ménbrus di kumunidade pa pensa nun vizon di zóna pa Ária di Studu di PLAN: Glover's Corner. Ekipa ta ben kontinua ta organiza grupus di diskuson pa dibati rekomendason di planiamentu.

PLAN: Glover's Corner Visioning Workshop		TABLE #
Select Your Top Priorities		
Neighborhood Character	Mobility and Transportation	
Environment and Climate Change	Housing	
Jobs and Businesses	Public Realm and Open Space	Other

Na Grupu di Diskuson sobri Vizon, partisipantís trabadja djuntu pa identifika kes prioridadi prinsipal y kria un vizon di planiamentu.

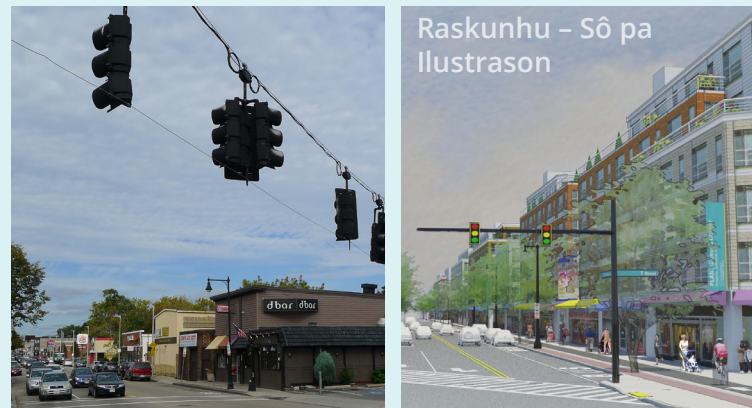


Na Grupu di Diskuson sobri Utilizason di Terenu, partisipantís trabadja djuntu pa kria konseitus di utilizason di terenu pa Ária di Studu y es identifika lugaris pa prezerva y krese.



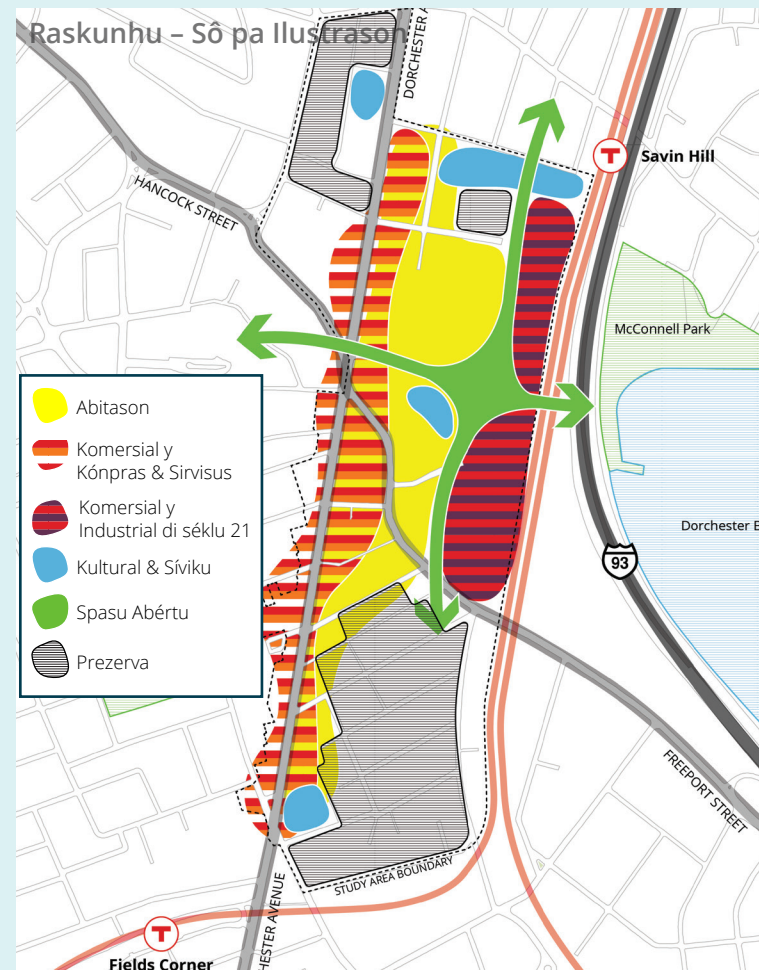
Na Grupu di Diskuson sobri Spasu Abértu y Rizisténsia a Klima, partisipantís da ses opinion sobri konseitus y ideias di spasu abértu nun formatu di kaza abértu.

Karakterístikas di Zóna



Kondisyon ki izisti gósi (na skerda) y un inzénplu ilustrativu di kondisyon futuru na prédius di Dorchester Avenue ki ten 70 pè di altura (na direita)

Asesibilidad di préssu di moradias y privenson di mudansa forsadu foi kes prioridadi prinsipal duranti prusésu interu. Partisipantís imajina módi ki zóna pode muda en térmus di uzu, di fabrikason y industrial pa un zóna di uzu mistu (misturadu) ku nóvus moradia, inprégu, spasu abértu, y apoiu pa inprézas lokal. Grupus di diskuson konsentra na módi ki más densidadi pode kria más moradias y midjoris préssu pa moradias. Prédius más altu ta piritidudu sò más pértu di autostrada, lonji di strutura di zóna ki dja izisti.



Izénplu Ilustrativu di un konseitu di utilizason di terenu

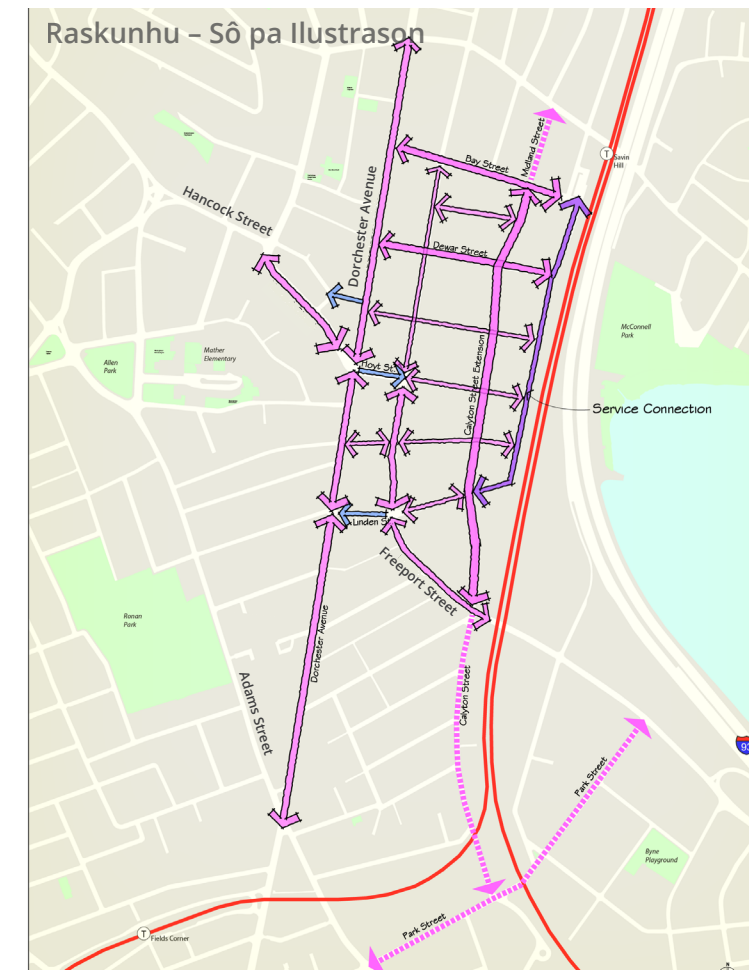
Mobilidadi & Konektividadi



Izénplu ilustrativu di un pusível faixa di otokaru pa liga ku paraji di konboiu di Savin Hill nun rua sekundáriu

Partisipantís imajina un redi di nóvus rua y paseiu ki ta da pa anda pè na txon y na bisikléta sen probléma.

Tanbe, midjorias di transpórti di kurtu prazu na dizenu di kruzaméntus, infrastrukuras pa bisikléta, y paseius ta ben midjora siguransa y alivia konjestionamentu.



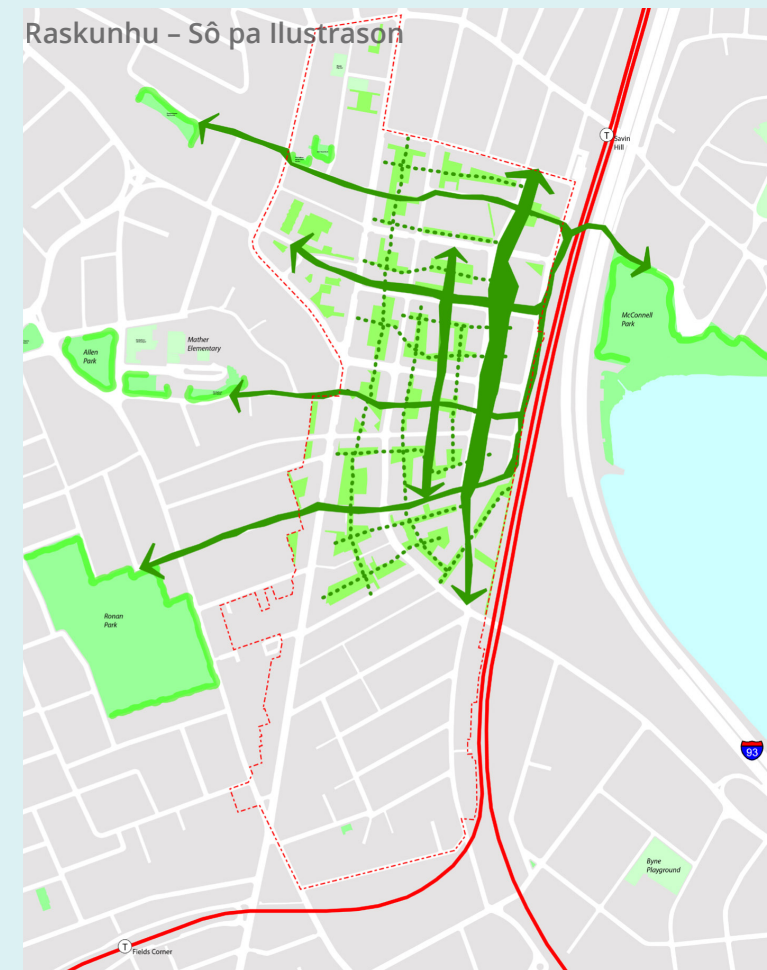
Izénplu ilustrativu di un nóvu konseitu di redi di ruas

Spasu Abértu & Rizisténsia a Klima



Izénplu ilustrativu di un parki linear ku divirtimentu ativu sima parkis di diversion y pikénus kanpu di disportu

Nóvus spasu abértu y infrastruturata ta ben kria un distritu abitável pa lazer, má tanbe es pode pripara ária pa riskus di mudansa di klima – ilha di kalor, tenpestadis fórti, y auméntu di nível di mar. Nóvus parki tanbe ta oferese nóvus spasu pa divirtimentu. Stratéjias sima parkis ki ta konserva isésu di águ di txuba pode proteje zóna di txeia duranti tenpestadis violentu. Un redi di spaus abértu pode kria ligason pa parkis ki dja izisti na zóna, sima McConnell Park y Ronan Park.



Izénplu ilustrativu di un konseitu di redi di spasu abértu