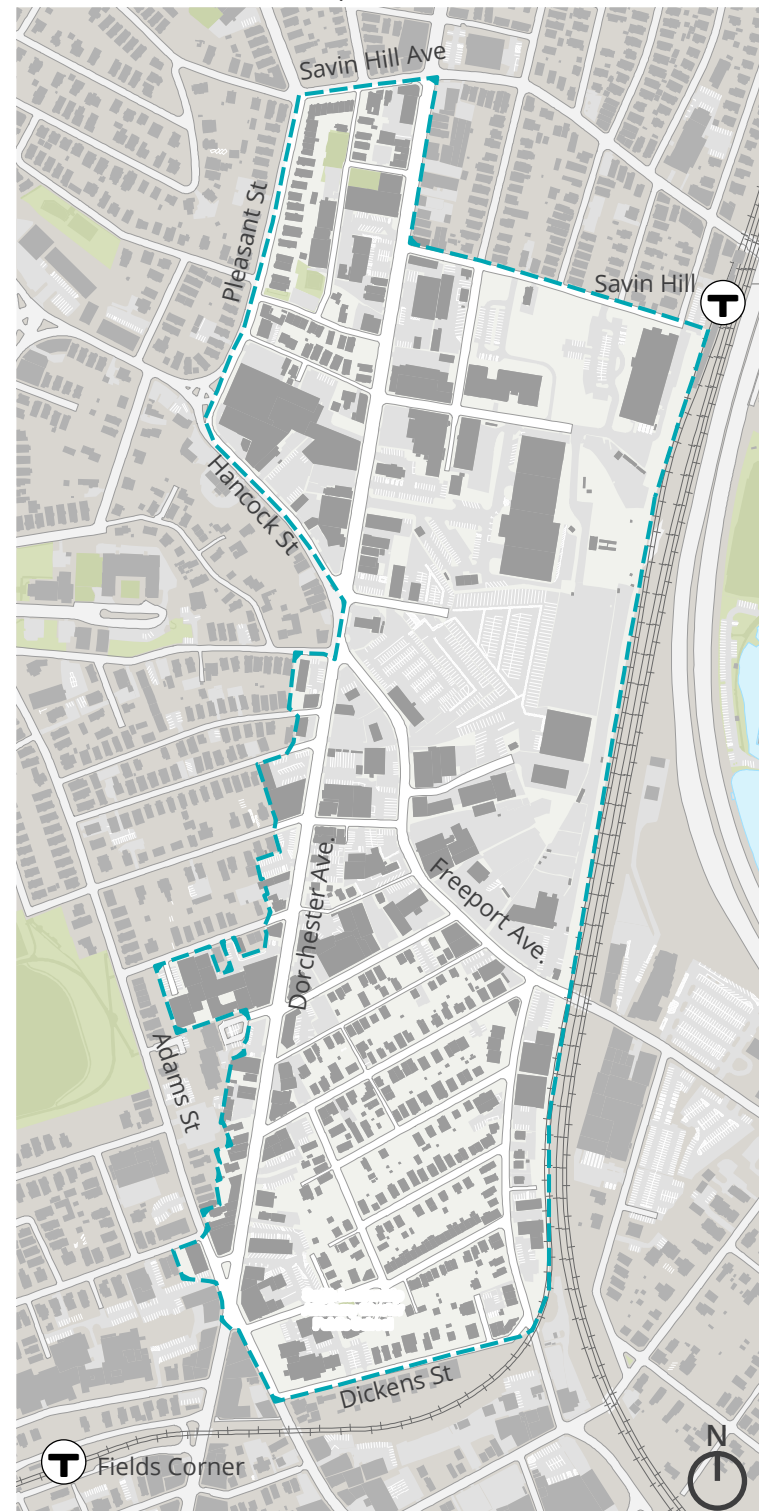




Lý Do Hoạch Định: Glover's Corner

Mục Đích Nghiên Cứu: Cùng với cộng đồng để tạo tầm nhìn định hướng cho hoạch định toàn diện để phân vùng mới và phát triển trong tương lai.

Tìm Hiểu Bản Đồ Khu Vực --- Ranh giới của vùng nghiên cứu



PLAN: Glover's Corner

Lập Kế hoạch cho khu Glover là cơ hội để cộng đồng và thành phố Boston suy nghĩ một cách chiến lược về viễn cảnh của khu phố. Cùng nhau chúng ta sẽ tìm hiểu cách **bảo tồn, nâng cao và phát triển khu phố.**

Tìm hiểu thêm

Trên mạng bit.ly/PlanGlovers

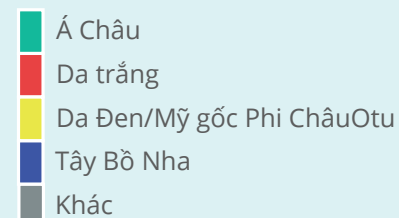
Chia sẻ [#PlanGlovers](https://twitter.com/PlanGlovers)
[@BostonPlans](https://www.facebook.com/BostonPlans)

Liên hệ với chúng tôi viktorija.abolina@boston.gov
cecilia.nardi@boston.gov



Sự đa dạng

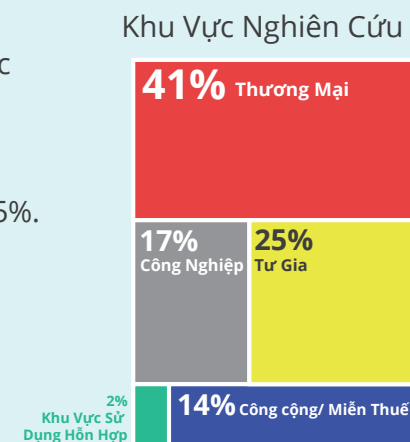
Sự đa dạng về kinh tế và văn hóa cộng đồng tạo nên khu Glover và Dorchester.



Sử dụng đất

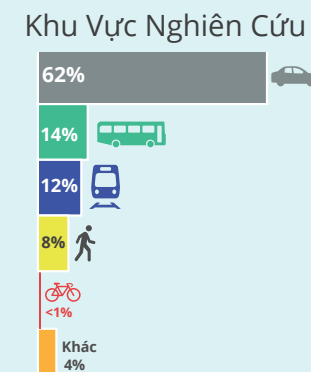
Một phần khu phố được chiếm giữ bởi khu công nghiệp và thương mại.

Khu dân cư chỉ chiếm 25%.



Di chuyển trong khu phố

62% dân cư khu phố sử dụng xe hơi để đi làm trong khi chưa đầy một nửa số dân Boston dùng xe hơi để đi lại.



Sources: Land Use; Assessing FY '16. Race & Ethnicity. Journey To Work; U.S. Census Bureau, 2011-2015 American Community Survey, BPDA Research Division Analysis.



Khung thời gian lập kế hoạch



Chiến Dịch Giải Đáp Thắc Mắc
Tháng 2 năm 2017



Nhà Mở Rộng
Ngày 8 tháng 3 năm 2017



Thăm Quan bằng Đi Bộ và Xe Đạp
Ngày 4 tháng Năm, 2017



Hội thảo lập kế hoạch
Ngày 28 tháng Sáu, 2017



Hội thảo về viễn cảnh của khu phố
Ngày 18 tháng Năm, 2017

Khung thời gian này sẽ tóm tắt quá trình phối hợp cho công tác Lập Kế hoạch của khu Glover.

Các hội thảo trong thời gian tới

Vào mùa thu/mùa đông năm 2017-2018

Hãy dành thời gian cho các hội thảo sắp tới với các chủ đề trên để chúng ta có thể tiếp tục cuộc thảo luận còn dang dở

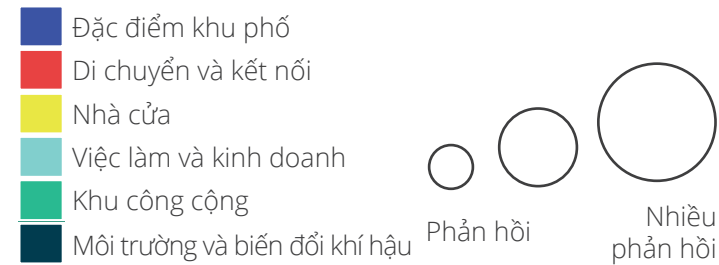
- Con người và sự công bằng
- Lợi ích cộng đồng
- Những đặc điểm của khu phố
- Vùng công cộng và không gian mở
- Các lựa chọn về nhà ở
- Công việc, doanh nghiệp và các cơ hội
- Tính di động và kết nối
- Môi trường và khí hậu

Chúng ta đã nghe những gì

Trong những tháng trước, nhóm lập kế hoạch cộng đồng đã thảo luận với bà con và những thành viên cộng đồng để vẽ lên viễn cảnh về khu phố, phục vụ cho việc lập kế hoạch. Theo đó khu Glover là khu được chọn lập kế hoạch.

Sử dụng phương pháp xác định ưu tiên

Nhân viên thu âm và tóm tắt những phản hồi theo chủ đề. Các màu sắc thể hiện 6 chủ đề lập kế hoạch. Độ rộng của các vòng tròn thể hiện số lượng các ý kiến nhận được của từng chủ đề.



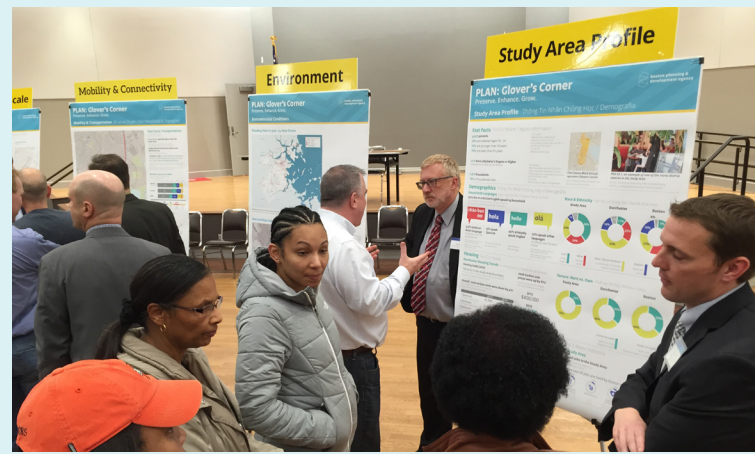
Chúng tôi đã làm gì



Chiến Dịch Giải Đáp Thắc Mắc và Hội thảo về viễn cảnh của khu phố



Buổi cung cấp thông tin và Hội thảo lập kế hoạch



Buổi cung cấp thông tin và sự tham gia ban đầu của cộng đồng

Thành viên cộng đồng gửi gần 200 câu hỏi và phản hồi về các chủ đề liên quan đến khu phố tạo sự ra khởi đầu thuận lợi cho sáng kiến lập kế hoạch.

Các chủ đề phát thảo



Hội thảo về viễn cảnh của khu phố

Trong buổi đầu tiên của hội thảo về viễn cảnh khu phố, người tham dự cân nhắc hiện trạng của khu phố và tìm ra những ưu tiên.

Ưu tiên hàng đầu



Nhà ở cho người dân ở mọi thu nhập



Lập kế hoạch để tạo ra một khu phố có sự chống chịu với khí hậu

Các ưu tiên hàng đầu khác



Hình thành những con đường an toàn cho người đi xe đạp



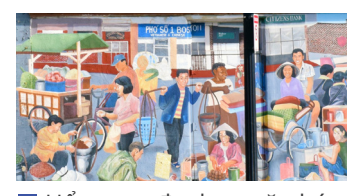
Duy trì và phát triển những công việc có chất lượng



Cải tiến sự lựa chọn về giao thông và sự kết nối giao thông với các khu lân cận



Hỗ trợ các doanh nghiệp địa phương



Hỗ trợ sự đa dạng văn hóa tại khu phố



Thông qua quá trình phát triển, tạo ra một khu phố hướng đến con người



Hội thảo lập kế hoạch

Hội thảo lập kế hoạch tập trung vào chất lượng của khu phố, gồm điểm mạnh, điểm yếu. Hội thảo cũng đề cập đến những cơ hội và thách thức mà bà con nhìn thấy.

Ưu điểm

Một điều kiện hoặc một đặc tính làm tăng giá trị cho khu phố

- Đa dạng kinh tế và văn hóa
- Gần tàu đò
- Những lối băng qua đường của Dorchester
- Đa dạng các dịch vụ và nhà hàng

Điểm yếu

Điều kiện hoặc đặc tính còn thiếu tại khu phố

- Thiếu cây cối, khoảng xanh và chỗ tụ tập
- Thiếu an toàn và khó khăn trong việc đi bộ và đi xe đạp
- Tắt nghẽn giao thông
- Thiếu tiếp cận đối với các trung tâm giải trí

Cơ hội

Một viễn cảnh mà khu phố có thể được cải thiện hay phát triển dựa vào những điểm mạnh vốn có.

- Thêm nhiều lựa chọn về nhà cửa, giá cả phải chăng phù hợp với nhiều mức thu nhập
- Thêm bãi đỗ xe và các khoảng không gian mở
- Tăng cường sự an toàn cho người đi bộ và đi xe đạp
- Tạo việc làm và tăng cơ hội nghề nghiệp

Những nguy cơ

Những yếu tố ảnh hưởng tiêu cực đến khu phố trong tương lai

- Gia tăng việc thuê nhà và di chuyển chỗ ở
- Phát triển quá mức và không phù hợp với các đặc điểm của khu vực
- Tăng kẹt xe và tắt nghẽn
- Lũ gây ra do bão và sự tăng lên của mực nước biển