

PLAN: Glover's Corner

Prezerva. Midjora. Krese.

Kuzé ki bu ta gostaba di odja nun parki linear na Glover's Corner?



1 Merkadu na Ar Livri

 Bu gosta di kuzé ki bu sta odja? Poi un adezivu lisiin.

<input type="radio"/>	<input type="radio"/>	<input type="radio"/>	<input type="radio"/>	<input type="radio"/>	<input type="radio"/>	<input type="radio"/>
<input type="radio"/>	<input type="radio"/>	<input type="radio"/>	<input type="radio"/>	<input type="radio"/>	<input type="radio"/>	<input type="radio"/>



2 Spasus pa Jinástika

 Bu gosta di kuzé ki bu sta odja? Poi un adezivu lisiin.

<input type="radio"/>	<input type="radio"/>	<input type="radio"/>	<input type="radio"/>	<input type="radio"/>	<input type="radio"/>	<input type="radio"/>
<input type="radio"/>	<input type="radio"/>	<input type="radio"/>	<input type="radio"/>	<input type="radio"/>	<input type="radio"/>	<input type="radio"/>



3 Arti Publiku

 Bu gosta di kuzé ki bu sta odja? Poi un adezivu lisiin.

<input type="radio"/>	<input type="radio"/>	<input type="radio"/>	<input type="radio"/>	<input type="radio"/>	<input type="radio"/>	<input type="radio"/>
<input type="radio"/>	<input type="radio"/>	<input type="radio"/>	<input type="radio"/>	<input type="radio"/>	<input type="radio"/>	<input type="radio"/>



4 Prasa

 Bu gosta di kuzé ki bu sta odja? Poi un adezivu lisiin.

<input type="radio"/>	<input type="radio"/>	<input type="radio"/>	<input type="radio"/>	<input type="radio"/>	<input type="radio"/>	<input type="radio"/>
<input type="radio"/>	<input type="radio"/>	<input type="radio"/>	<input type="radio"/>	<input type="radio"/>	<input type="radio"/>	<input type="radio"/>



5 Parki infantil/di diversion

 Bu gosta di kuzé ki bu sta odja? Poi un adezivu lisiin.

<input type="radio"/>	<input type="radio"/>	<input type="radio"/>	<input type="radio"/>	<input type="radio"/>	<input type="radio"/>	<input type="radio"/>
<input type="radio"/>	<input type="radio"/>	<input type="radio"/>	<input type="radio"/>	<input type="radio"/>	<input type="radio"/>	<input type="radio"/>



6 Relvadu Verdi

 Bu gosta di kuzé ki bu sta odja? Poi un adezivu lisiin.

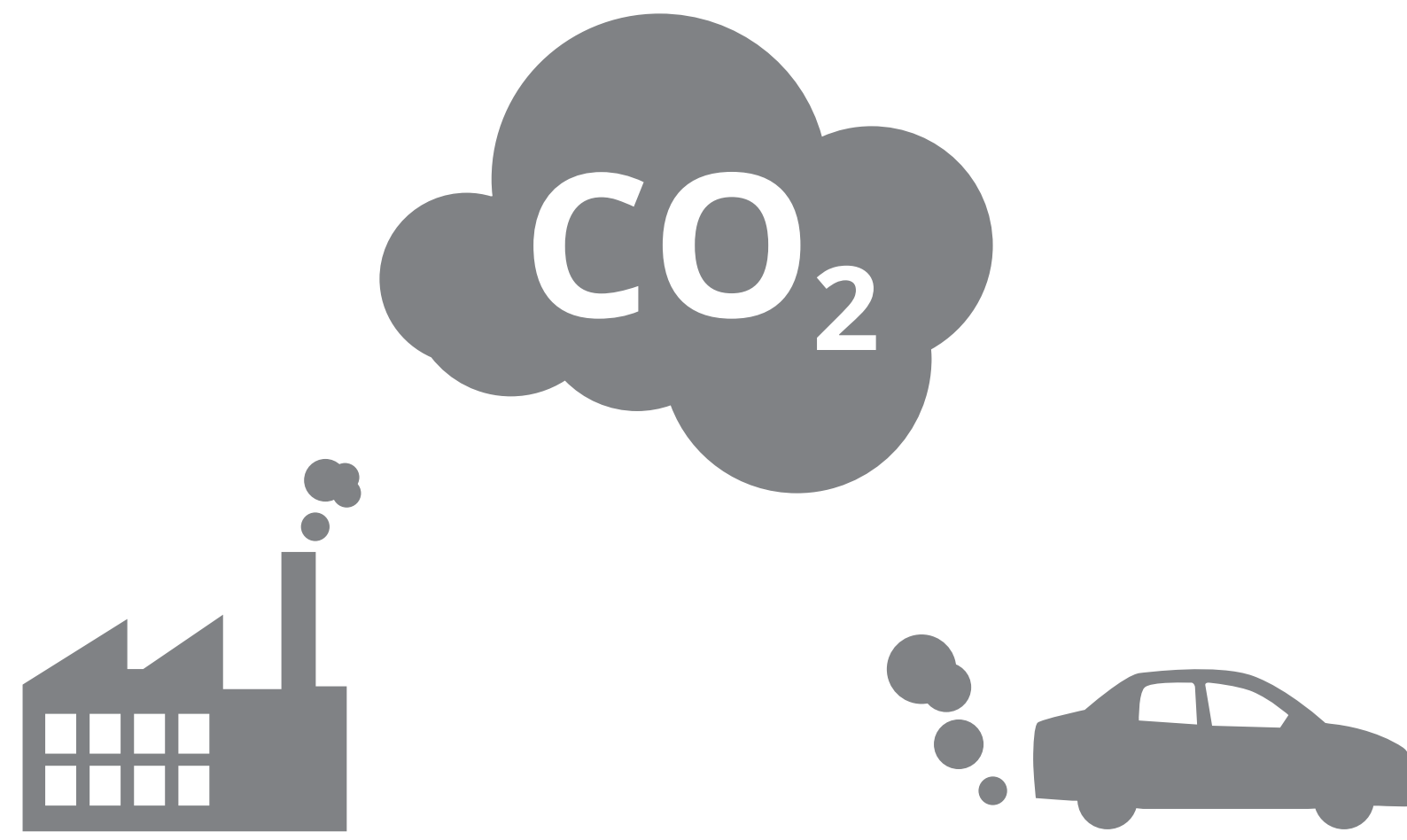
<input type="radio"/>	<input type="radio"/>	<input type="radio"/>	<input type="radio"/>	<input type="radio"/>	<input type="radio"/>	<input type="radio"/>
<input type="radio"/>	<input type="radio"/>	<input type="radio"/>	<input type="radio"/>	<input type="radio"/>	<input type="radio"/>	<input type="radio"/>

Skrebe ó dizaña bu opinion lisiin.

PLAN: Glover's Corner

Prezerva. Midjora. Krese.

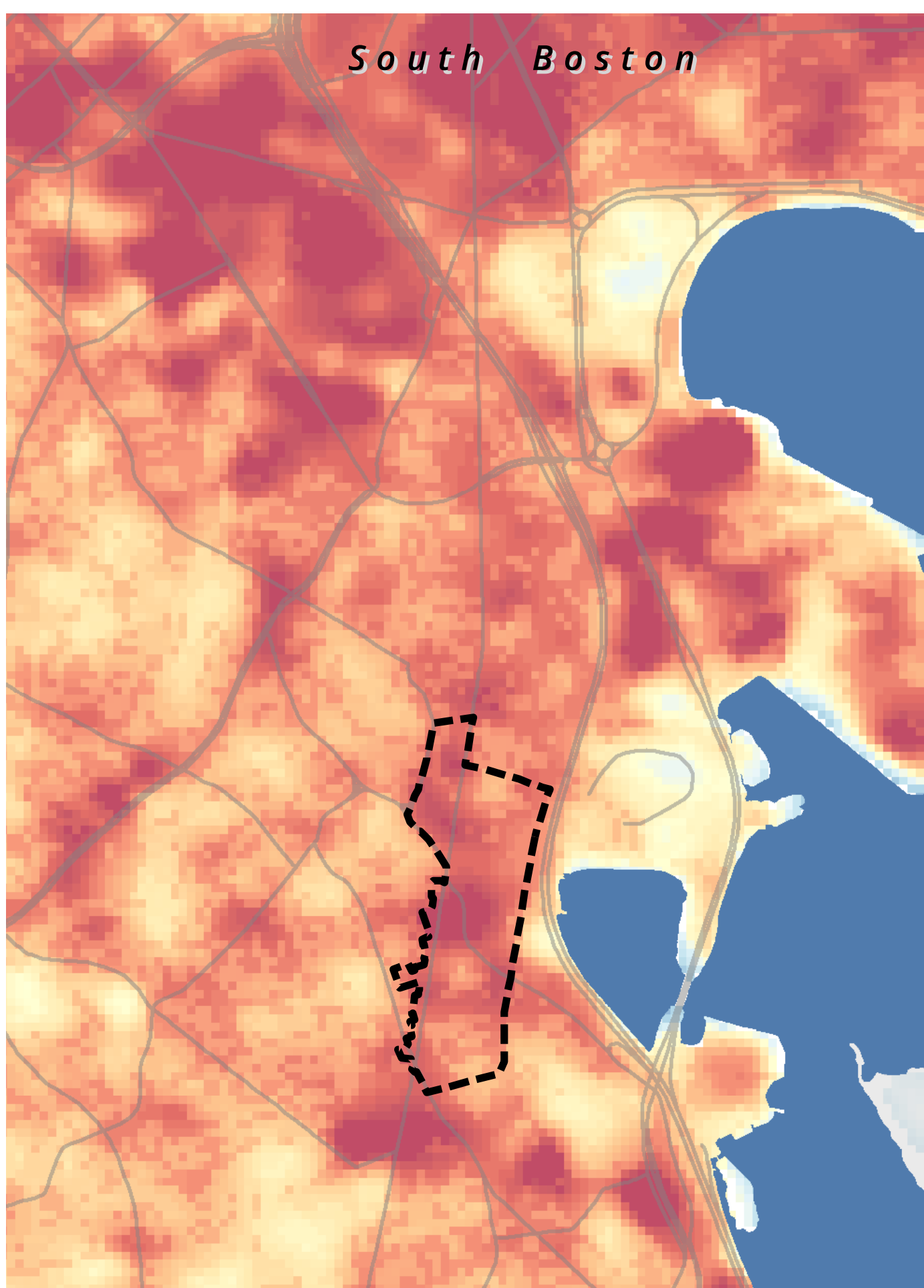
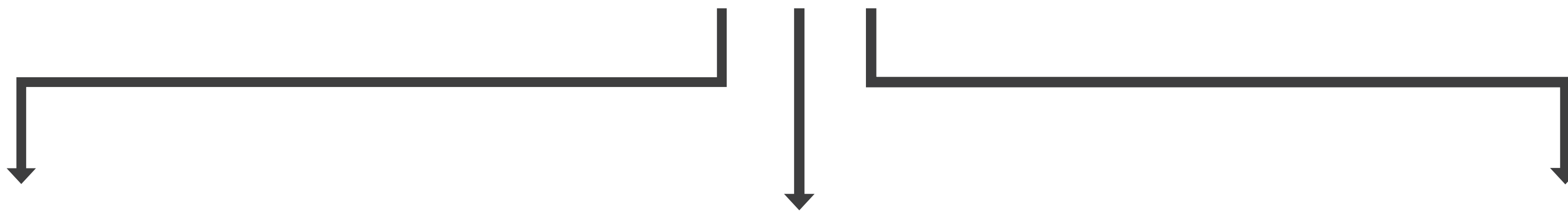
Mudansa di klima ta afeta zónas di maneras differenti dipendendu di kondisons lokal.



Más Emision Global di Karbónu



Más Mudansa di Klima Lokal

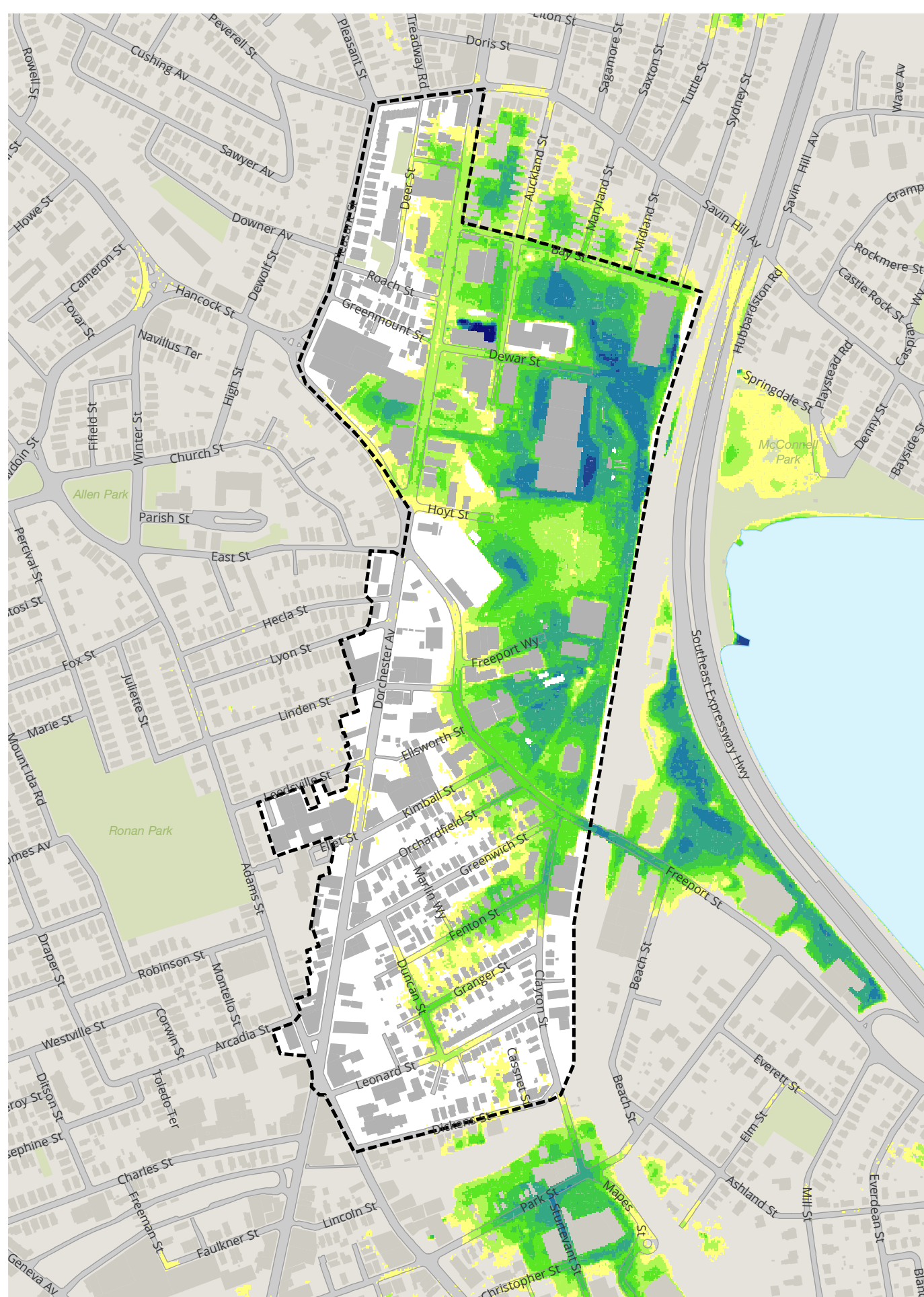


Temperaturas Médiu di Superfisi di Sólú Duranti Dia

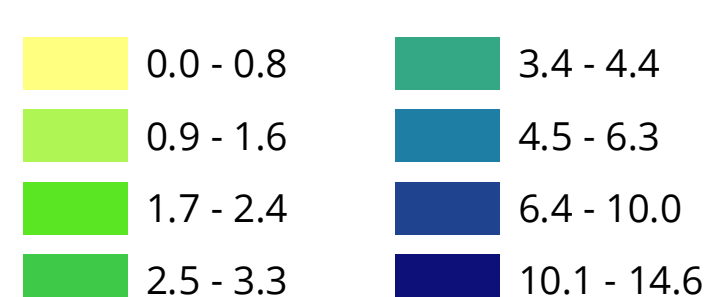


Fonti: Imajen di LANDSAT 5 2010 através di MAPC.

Ária di Studu di PLAN: Glover's Corner

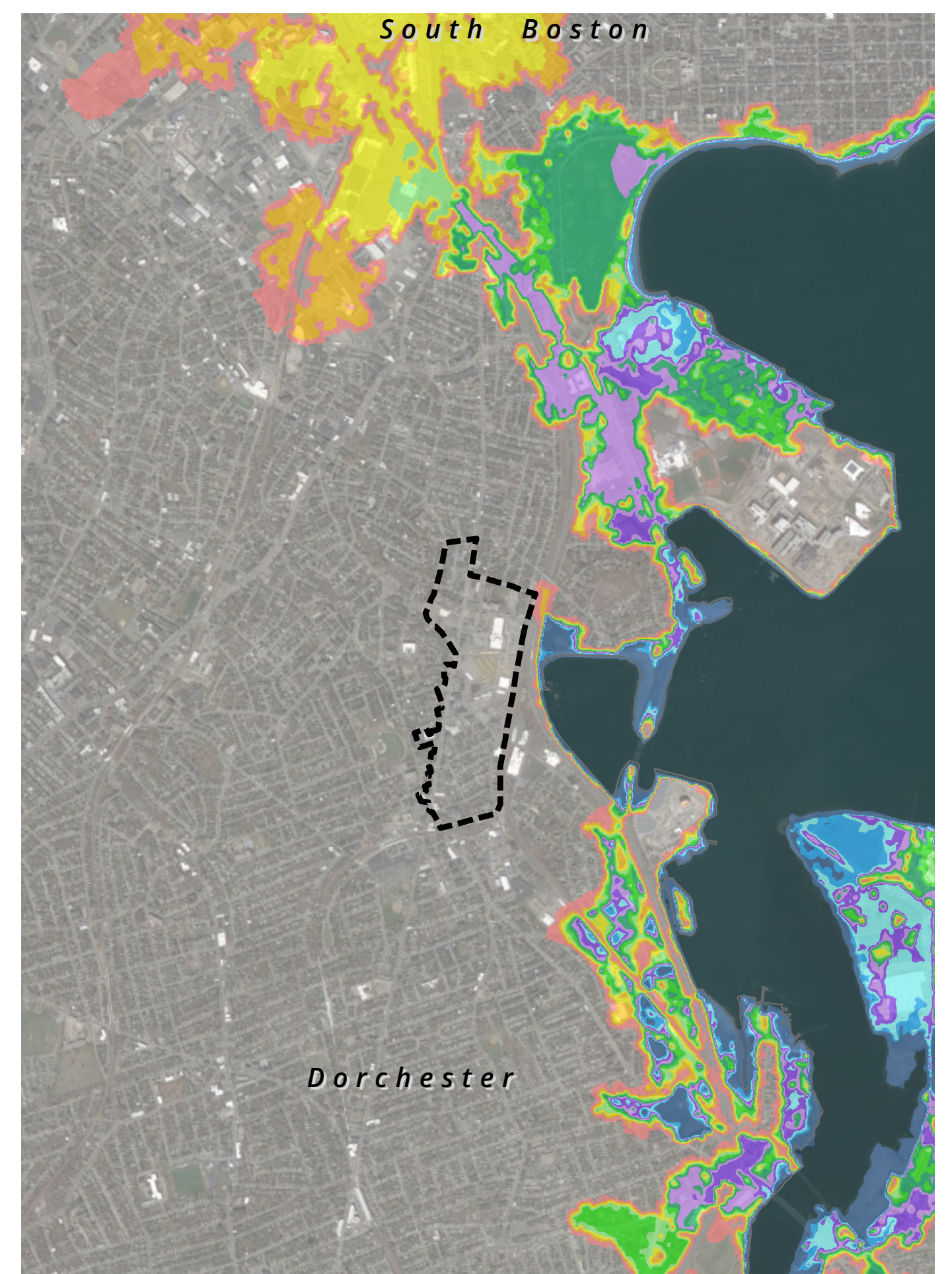


Pusíveis ária di inundason ku tenpestadi di 10 anu y 24 óra na 2035 (en pé, sén tenpestadi)



Fonti: BWSC.

Ária di Studu di PLAN: Glover's Corner

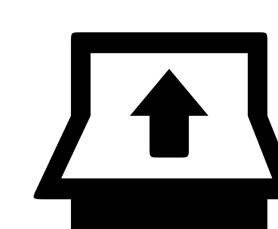


Profundidadi di Inundason (Txeia) pa Un Purséntu Anual Inundason ku 40 milímetru di Aumentu di Nível di Mar

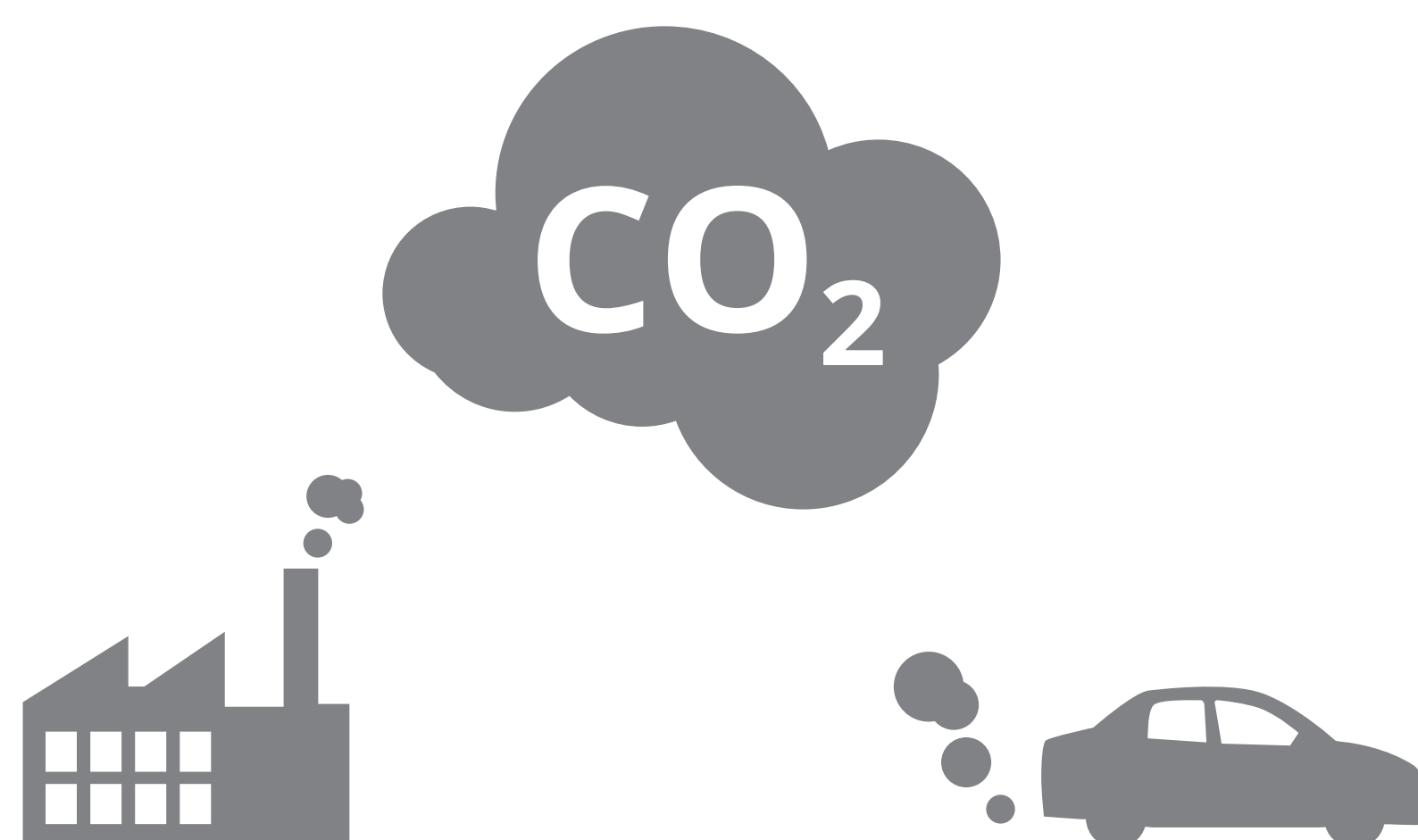


Fonti: Mudélu di Risku di Inundason di Boston Harbor, MassDOT (Boston Harbor Flood Risk Model, MassDOT).

Ária di Studu di PLAN: Glover's Corner

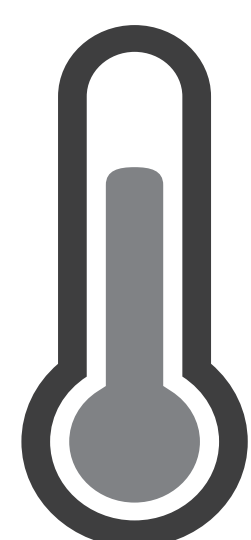


Mudansa di klima ta afeta zónas di maneras differenti dependendu di kondisons lokal.



Más Emision Global di Karbónu

Más Mudansa di Klima Lokal



Más dias kenti



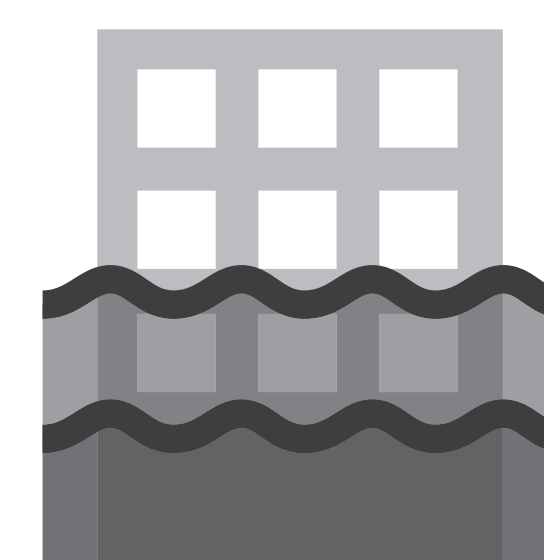
Algun Inpáktu pa Glover's Corner



Auméntu di txuba fórti



Más Inpáktu pa Glover's Corner



Maior kuantidadi di auméntu di nível di mar



Ménus Inpáktu pa Glover's Corner

Atualmenti, Boston ten un média di 11 dia ku temperatura di más di 90 grau, y kel-la pode aumenta pa 90 dia di li ti 2070.

Di li ti 2060, txuba fórti pode kai regularmenti y djunta más di 6 milímetru di agu déntu di 24 óra; kel-la é 20% más txeu di ki kel ki ta kontise gósi.

Nível di mar na Boston Harbor dja aumenta 9 milímetru na últimus 100 anu y es debe aumenta más 40" di li ti 2070.

Stratéjias di mudansa di klima ten diferénsa na kustu y na efikásia. Kuzé bu ten pa fla?



1 Uza Superfisi Permeável (penetrável), Valas y Retenson (konservason) di Agu

Paviméntu permeável ta parse ku paviméntu normal, má el ta dexa agu pasa ti ki sólu dibaxu absorbe-l. Valas y jardins di txuba é karakteristikas di paizaji pikinóti y di altitudi baxu ki ta kontrola skuamentu di agu y ta aumenta infiltrason di agu di txuba.

Branda kes risku li



Efikásia



Kustu



2 Kria Spasus Abértu Multi-uzu ki ta konserva agu

Spasus abértu ta riduzi kuantidadi di kalor absorvidu y el pode tanbe konserva agu di txuba ki kai a más pa skua lentamenti sima na kel ária di xinta fundu li.

Branda kes risku li



Efikásia



Kustu



Bu gusta di kuzé ki bu sta odja? Poi un adezivu lisiin.

Bu gusta di kuzé ki bu sta odja? Poi un adezivu lisiin.



3 Aumenta Sónbra y Kópa di Arvi

Arvis di rua y toldus pode faze un kubertura ki ta da sónbra pa rua y paseius dibaxu.

Branda kes risku li



Efikásia



Kustu



4 Instala Tétus Frésku ó Verdi

Tétus verdi ó tétus branqu rifleksivu ta riduzi kuantidadi di kalor ki prédius ta absorve.

Branda kes risku li



Efikásia



Kustu



Bu gusta di kuzé ki bu sta odja? Poi un adezivu lisiin.

Bu gusta di kuzé ki bu sta odja? Poi un adezivu lisiin.

Kuzé bu ten pa fla?