

# Chào mừng!!

## Ý tưởng về giao thông và đề xuất

Hãy ghi tên tại đây và nhận tờ chương trình.  
Sẽ có bài trình bày đầu buổi họp.



Đề xuất về cầu treo tại công viên McConnell



# Giới thiệu

## Giao thông và quá trình quy hoạch khu Glover

Bối cảnh của Giao thông và Vận tải  
Giao thông vận tải: Những gì chúng tôi đã biết  
Mục tiêu Giao thông và vận tải



# PLAN: Glover's Corner

Bảo tồn. Nâng cao. Phát triển.

## Mobility & Transportation Đi Lại và Chuyên Chở / Mobilidadi & Transpórti



**Study Area Context and Transportation Map**  
 Source: BPDA Research  
 Bản Đồ Khu Vực Nghiên Cứu  
 Mapa di Ária di Studu

### Fast Facts: Transportation

Tra Cứu Nhanh: Chuyên Chở  
 Alguns Informason: Transpórti

**8 bus routes** pass through or near the

8 tuyến xe buýt đi qua hoặc gần Khu Vực Nghiên Cứu  
 8 linha di otokaru ta pasa déntu o pértu di Ária di Studu

**Study Area served by two stops on the MBTA Red Line**

MBTA Tuyến Đỏ/ MBTA Linha Burmedju

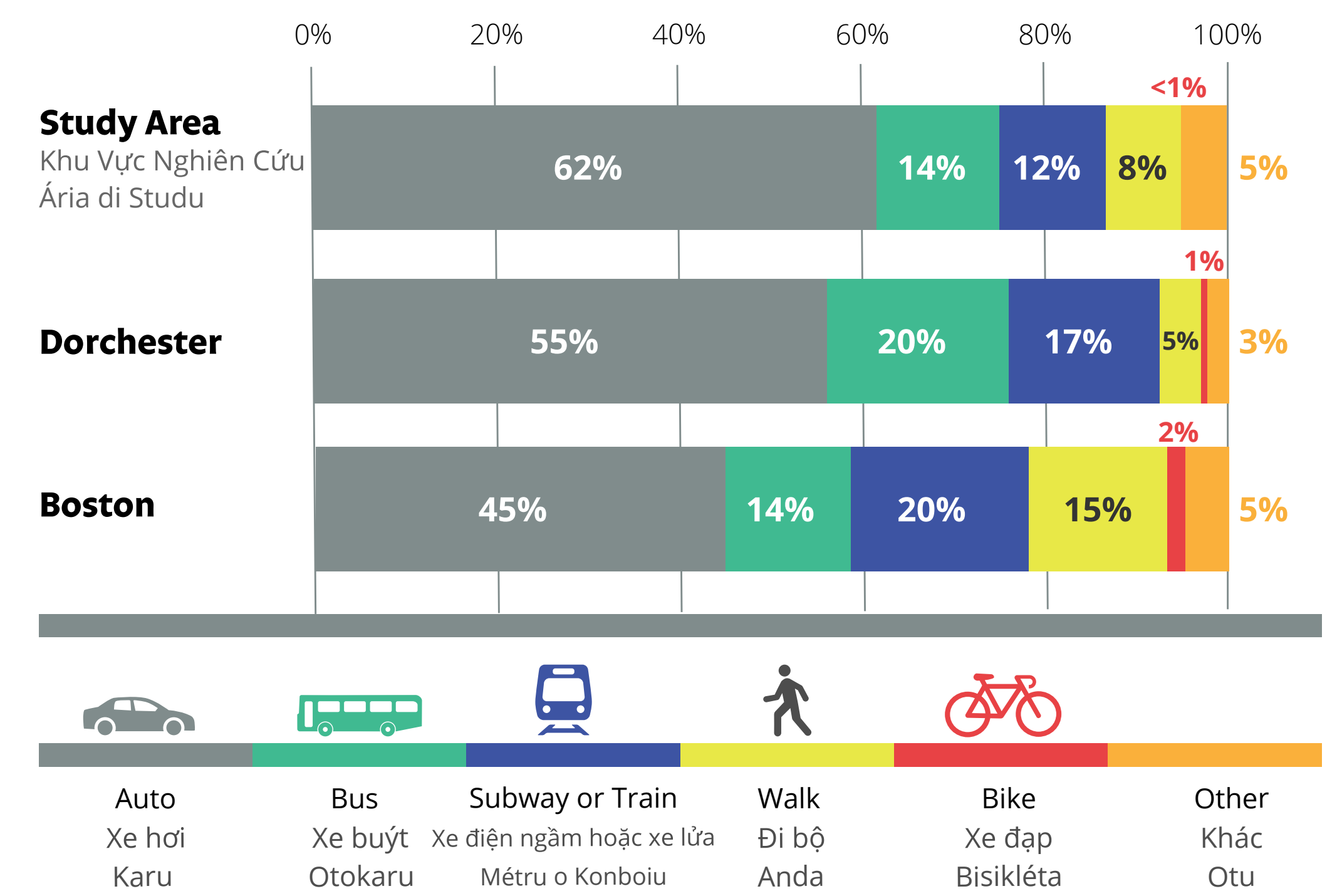
**Go Boston 2030** is a City of Boston initiative to envision a bold transportation future for the city. [Learn more at goboston2030.org](http://goboston2030.org)

Go Boston đến năm 2030 là một hoạch định của Thành Phố Boston để phát triển chuyên chở trong tương lai cho thành phố. Tìm hiểu thêm tại [goboston2030.org](http://goboston2030.org)

Go Boston 2030 é un iniciativa di Sidadi di Boston pa imagina un futuru di transpórti vibranti pa sidadi. Vizita [goboston2030.org](http://goboston2030.org)

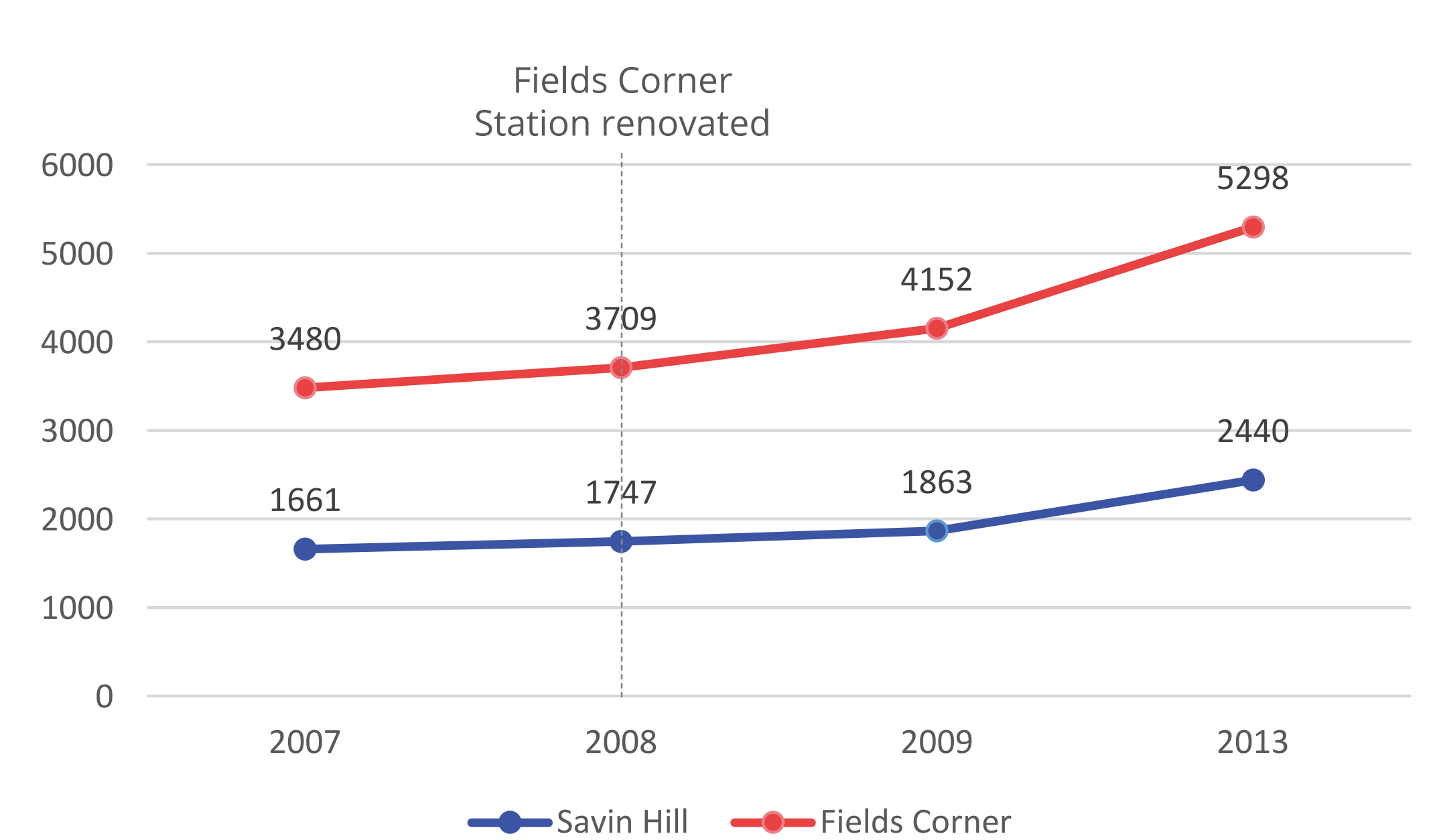
### Resident Journey to Work

Phương Tiện Chuyên Chở cho Người Đi Làm  
 Meius di Transpórti pa Trabadju



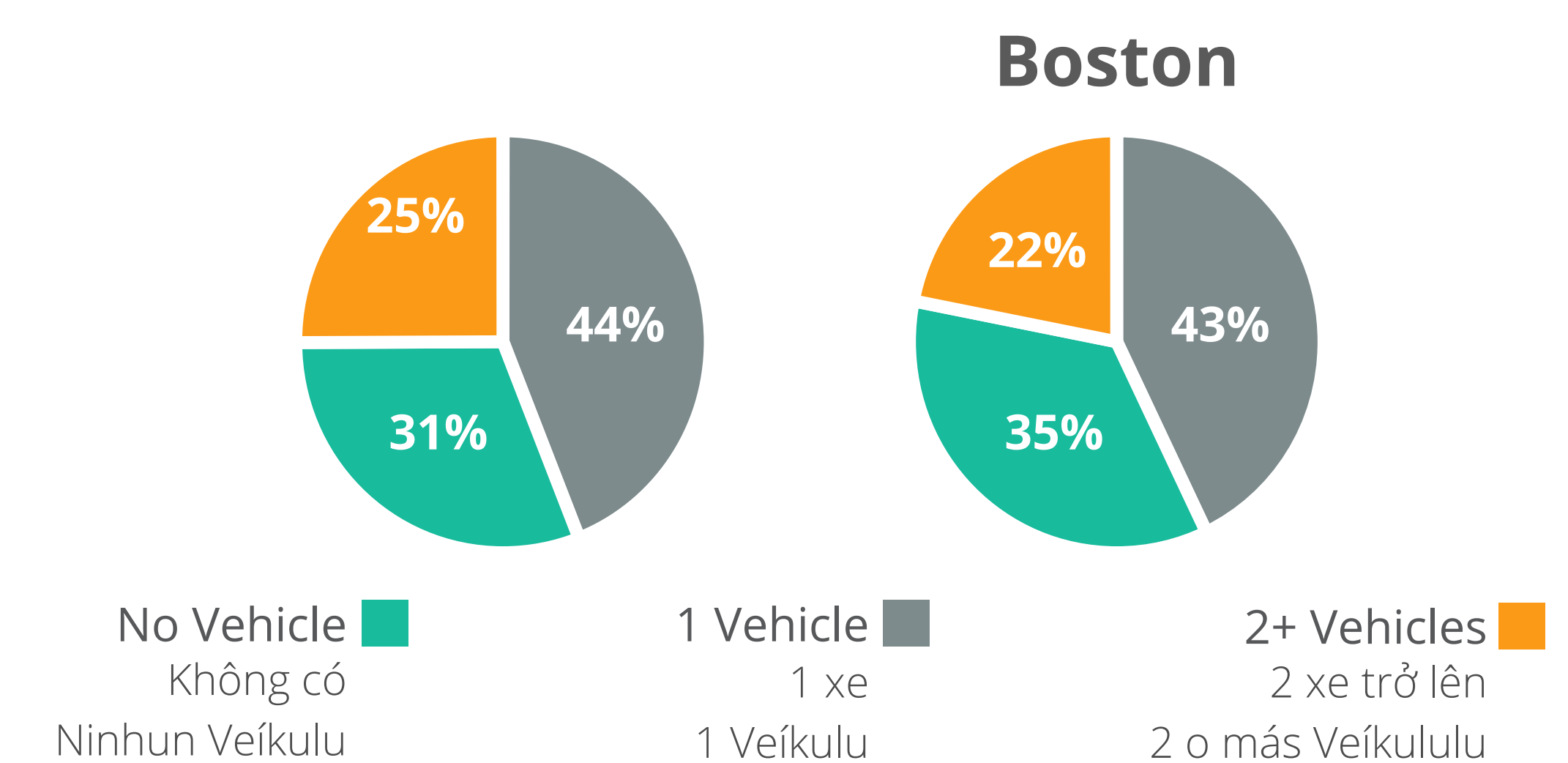
### Station Entry Count Trends

Xu Hướng Sử Dụng Trạm Ngừng  
 Tendências di Kontajen di Entrada na Stasjon



### Household Car Access

Xe Hơi của Gia Hộ  
 Asésu di Familia a Karu



Source: U.S. Census Bureau, 2011-2015 American Community Survey, BPDA Research Division Analysis



# PLAN: Glover's Corner

Bảo tồn. Nâng cao. Phát triển.

## Giao thông vận tải: Những gì chúng tôi đã biết

### Lịch trình nghiên cứu giao thông

#### Tháng 5 năm 2017

Phân tích thực trạng khu vực và các sáng kiến quy hoạch khu vực lân cận

#### Tháng 2 năm 2018

Phân tích các điều kiện giao thông hiện tại với góp ý từ cộng đồng và xác định các đề xuất cải tiến ngay lập tức

#### Cuối mùa xuân 2019

Bao gồm các dự án cải thiện giao thông trong dự thảo báo cáo quy hoạch khu Glover

#### Tháng 11 năm 2017

Quy hoạch khu Glover: Hội thảo về Di chuyển và Kết nối và phiên họp về viễn cảnh khu vực

#### Mùa hè 2018

Lập mô hình đa mạng lưới cho khu vực nghiên cứu Glover

#### Tháng 12 năm 2018

Trình bày ý tưởng cải tiến giao thông và mạng lưới trong tương lai để cộng đồng góp ý

### Đang thực hiện

Phối hợp nghiên cứu giao thông với quy hoạch: mốc thời gian để Lập kế hoạch và tăng cường tham gia cộng đồng

## Những gì chúng tôi đã nghe và quan sát

### Đi lại bằng Xe đạp



- Phương tiện cho giao thông xe đạp hạn hẹp
- Thực trạng giao thông xe đạp không thoải mái do đổ xe và lưu thông dày đặc
- **Chúng tôi đã nghe:** cải thiện chất lượng và số lượng các trạm kết nối xe đạp.

### Đi bộ



- Đường hẹp và nhiều vật cản
- Lối băng qua tại các giao lộ dọc theo Đại lộ Dorchester thường không an toàn và bất tiện
- **Chúng tôi đã nghe:** mong muốn về một Đại lộ Dorchester sôi động, đi bộ thoải mái, cải thiện sự an toàn và nhiều kết nối đến trạm chuyển tuyến

### Hội thảo Di chuyển và Kết nối

Tại hội thảo này, chúng tôi đã thảo luận về thực trạng của người đi bộ, đi xe đạp, đi quá cảnh và lái xe. Ở hoạt động nhóm, những người tham gia cho rằng một mạng lưới đường phố mới có thể giúp giảm tắc nghẽn. Họ cũng thấy cần thiết phải cải thiện các kết nối bên ngoài. Cuộc hội thảo nhấn mạnh rằng bất kỳ mạng mới nào cần làm cho việc đi lại và tiếp cận giao thông công cộng của mọi người dễ dàng hơn.

### Đi xe hơi



- Giao thông địa phương và giao thông khu vực từ I-93 gây tắc nghẽn trên Đại lộ Dorchester
- Kẹt xe hay xảy ra do xe quay đầu hoặc đỗ dôi
- Lái xe cắt ngang tốc độ cao trên các đường phố phụ
- **Chúng tôi đã nghe:** rằng những phát triển mới sẽ tạo ra lưu lượng lưu thông cao nhưng đồng thuận rằng một mạng lưới đường phố mới có thể làm giảm kẹt xe trên Đại lộ Dorchester.

### Chuyển tuyến



- Một vài tuyến buýt không đáng tin cậy và không thường xuyên
- Không có tuyến xe buýt nào tới Savin Hill
- Một số nơi tại khu vực nghiên cứu rất khó đi bộ tới trạm tàu Đò
- **Chúng tôi đã nghe:** Mong muốn tiếp cận tốt hơn với các trạm trung chuyển và cải thiện dịch vụ xe buýt được





# PLAN: Glover's Corner

Bảo tồn. Nâng cao. Phát triển.

## Giao thông: Những gì chúng tôi đã học

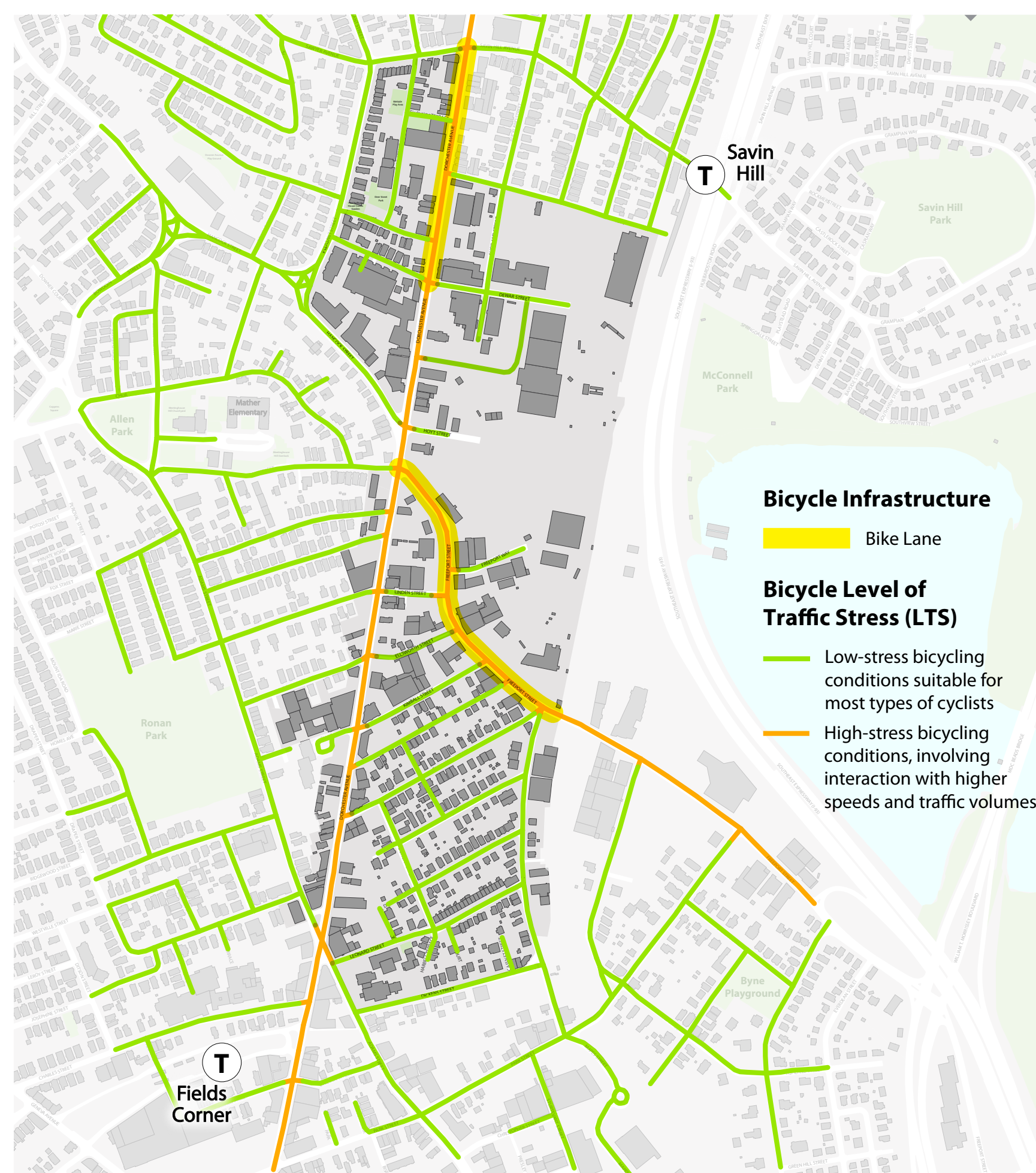
### Đề xuất di động chủ động:

Tạo một mạng lưới đường phố an toàn và thoải mái nhằm khuyến khích việc đi bộ và đi xe đạp trong khu phố và cải thiện khả năng tiếp cận với phương tiện công cộng.

### Hiện trạng

- Không hề thoải mái để đi bộ hoặc đi xe đạp đến nhiều điểm kết nối quan trọng
- Thiếu đường dẫn
- Mạng lưới vỉa hè toàn diện, nhưng nhiều vỉa hè, lề đường quá hẹp hoặc thường xuyên có vật cản
- Không đủ lối băng qua đường cho người đi bộ dọc theo Đại lộ Dorchester
- Thiếu kết nối xe đạp trong khu vực.
- Các làn đường dành cho xe đạp hiện tại không thoải mái và không an toàn do nhiều xe hơi tham gia đổ và lưu thông

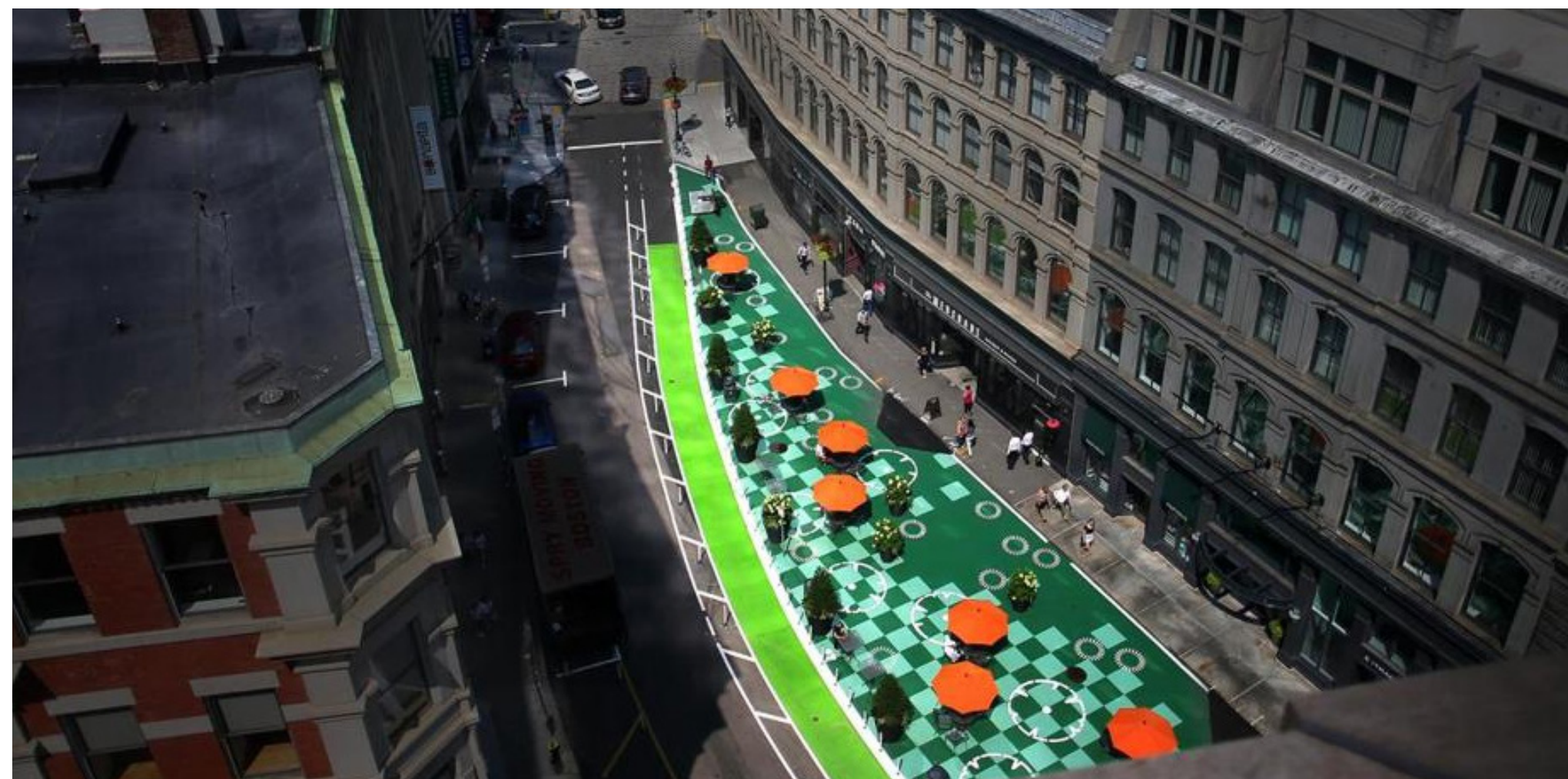
### Mức độ căng thẳng khi đi xe đạp: Khu vực nghiên cứu



### Khuyến nghị Tổng quan:

#### Cải tạo vỉa hè và công trình công cộng:

- Mở rộng và sửa chữa vỉa hè.
- Tạo không gian mở công cộng mới bao gồm quảng trường và công viên
- Cải thiện ánh sáng và thêm cây cối, băng ghế và công trình nghệ thuật công cộng.



#### Cải thiện mạng lưới xe đạp

- Tạo làn đường tốt hơn cho xe đạp, chẳng hạn như làn tách bãi đỗ hoặc đường ray xe đạp
- Tạo các kết nối mới để có mạng lưới xe đạp toàn diện
- Mở rộng các trạm xe đạp theo mục tiêu mỗi nhà cách trạm Bluebikes 10 phút đi bộ



#### Hỗ trợ giao thông

- Các ý tưởng tiềm năng hỗ trợ đường phố bao gồm bấu tốc độ, biển báo, lề đường bóng đèn tại các nút giao thông



#### Cải thiện Tiếp cận chuyển tuyến

- Điều chỉnh tuyến xe buýt có thể cải thiện mức độ thường xuyên và độ tin cậy của dịch vụ xe buýt
- Lối vào trạm mới sẽ cải thiện khả năng tiếp cận đến các trạm

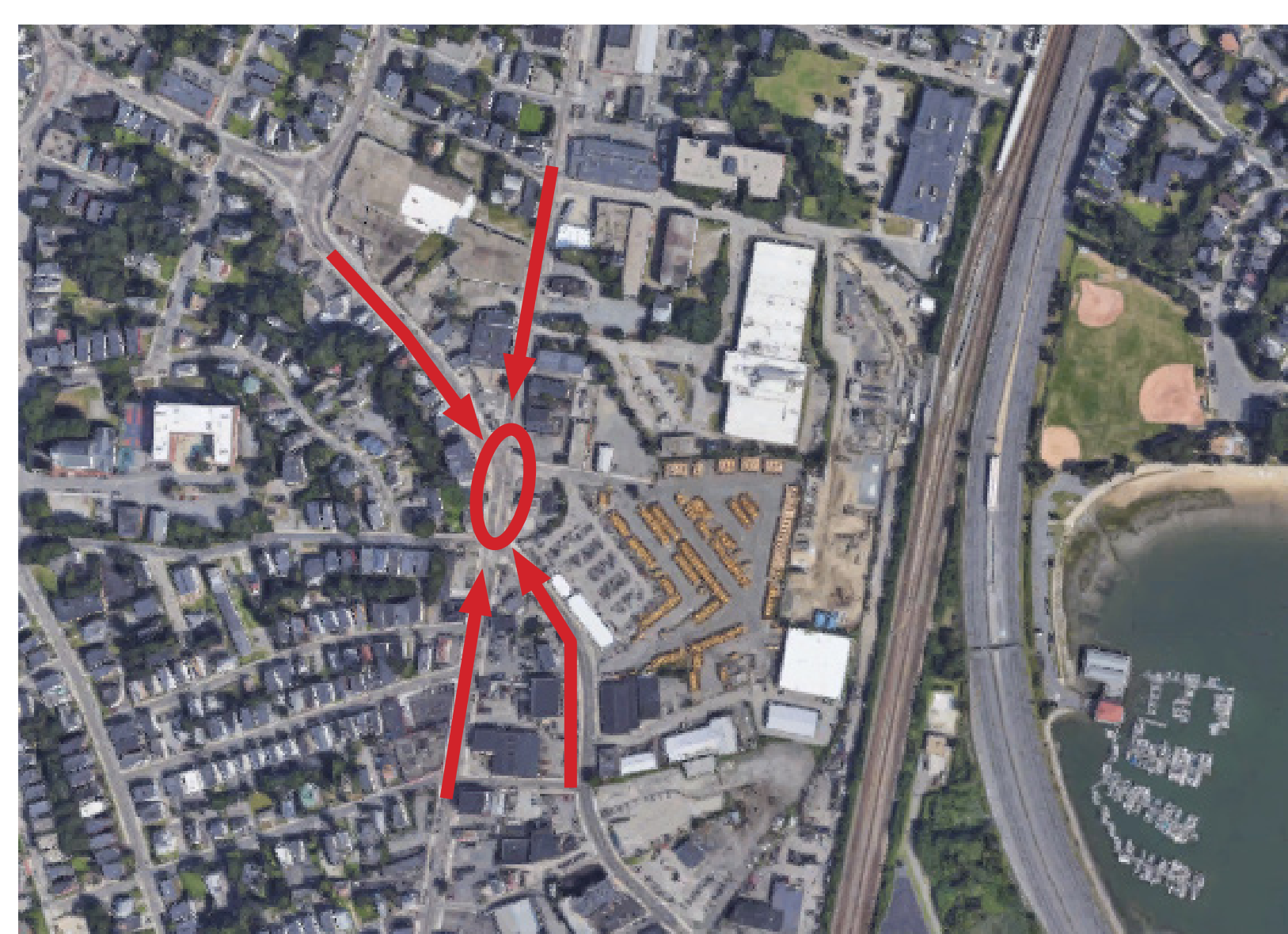


### Đề xuất để giảm kẹt xe:

Tạo một mạng lưới đường phố mới để điều chỉnh lưu lượng giao thông và thực hiện các can thiệp nhỏ về quản lý lề đường và giao lộ.

### Các vấn đề hiện tại:

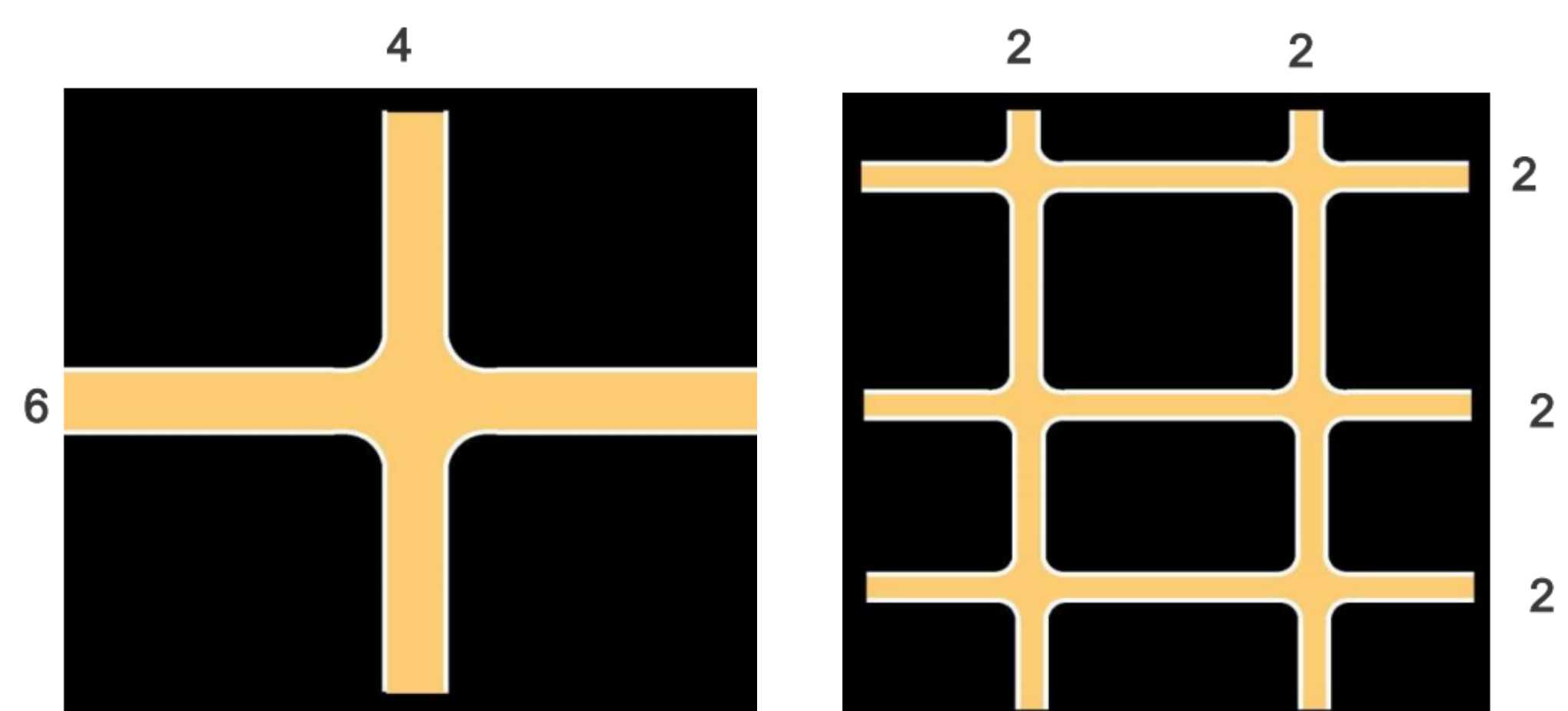
- “Ngã tư Dorchester” giao điểm của giao thông địa phương và khu vực trên Đại lộ Dorchester, tạo ra tắc nghẽn
- Ùn tắc giao thông do nhiều yếu tố khác:
  - Thiếu các kết nối Bắc-Nam thay thế
  - Đường hẹp và đường cắt ngang tốc độ cao
  - Quản lý bãi đậu xe



### Đề xuất Tổng quan:

#### Điều phối lưu lượng giao thông theo mạng lưới:

- Đường phố mới sẽ giảm bớt giao thông trên Đại lộ Dorchester và tạo ra các tuyến đường thay thế để loại bỏ điểm kẹt.



Hai mạng lưới đường phố này có cùng số làn đường, nhưng mạng lưới phân tán ở bên phải cung cấp nhiều lựa chọn hơn cho người lái xe và giảm tắc nghẽn tại mỗi giao lộ riêng lẻ.

#### Cải tiến giao lộ:

- Việc điều chỉnh làn đường có thể giúp giảm thiểu những tắc nghẽn giao thông do quay đầu xe
- Cải tiến biển báo, để người đi đường có tầm nhìn rõ hơn về khu vực

#### Quản lý lề đường:

- Các khu vực bốc dỡ chuyên dùng để bốc dỡ hàng và đưa đón khách giúp giảm ùn tắc
- Hạn chế đỗ xe vào thời gian cao điểm có thể tạo thêm không gian đường trong giờ cao điểm



# PLAN: Glover's Corner

Bảo tồn. Nâng cao. Phát triển.

## Cải thiện giao thông được hỗ trợ bởi quá trình phát triển

### Bối cảnh

Khi các dự án phát triển mới được đề xuất, chúng tôi làm việc với các nhà phát triển để xác định các nhu cầu hiện tại liên quan đến giao thông trong cộng đồng xung quanh. Sau đó, chúng tôi thường yêu cầu các nhà phát triển xây dựng, tài trợ hoặc đóng góp vào các cải tiến nhằm giải quyết những nhu cầu này. Những cải tiến này giúp giảm hoặc giảm thiểu tác động của sự phát triển. Các hoạt động này gồm cải thiện giao lộ, nghiên cứu giao thông, cải thiện các trạm xe đạp, trạm xe buýt và nhiều thứ khác.

### Trạm dừng Boston

Tiếp theo nghiên cứu Quy hoạch đường phố, dự án Cân bằng Mới đã xây dựng những cải tiến đáng kể, bao gồm mạng lưới đường được cải thiện trên khu đất công nghiệp trước đó chưa được sử dụng và Trạm Đường sắt mới tại Boston.



### Phố Pleasant St / Hancock

Là một phần của dự án tái phát triển khu Dot, giao lộ của đường Pleasant và đường Hancock Street sẽ được thiết kế lại, chuẩn hóa và an toàn hơn đối với người đi đường. Việc thiết kế lại bao gồm tạo không gian mở mới và làm ngắn hơn lối băng qua đường cho người đi bộ.



PHÁT THẢO CHỈ CHO MỤC ĐÍCH MINH HỌA

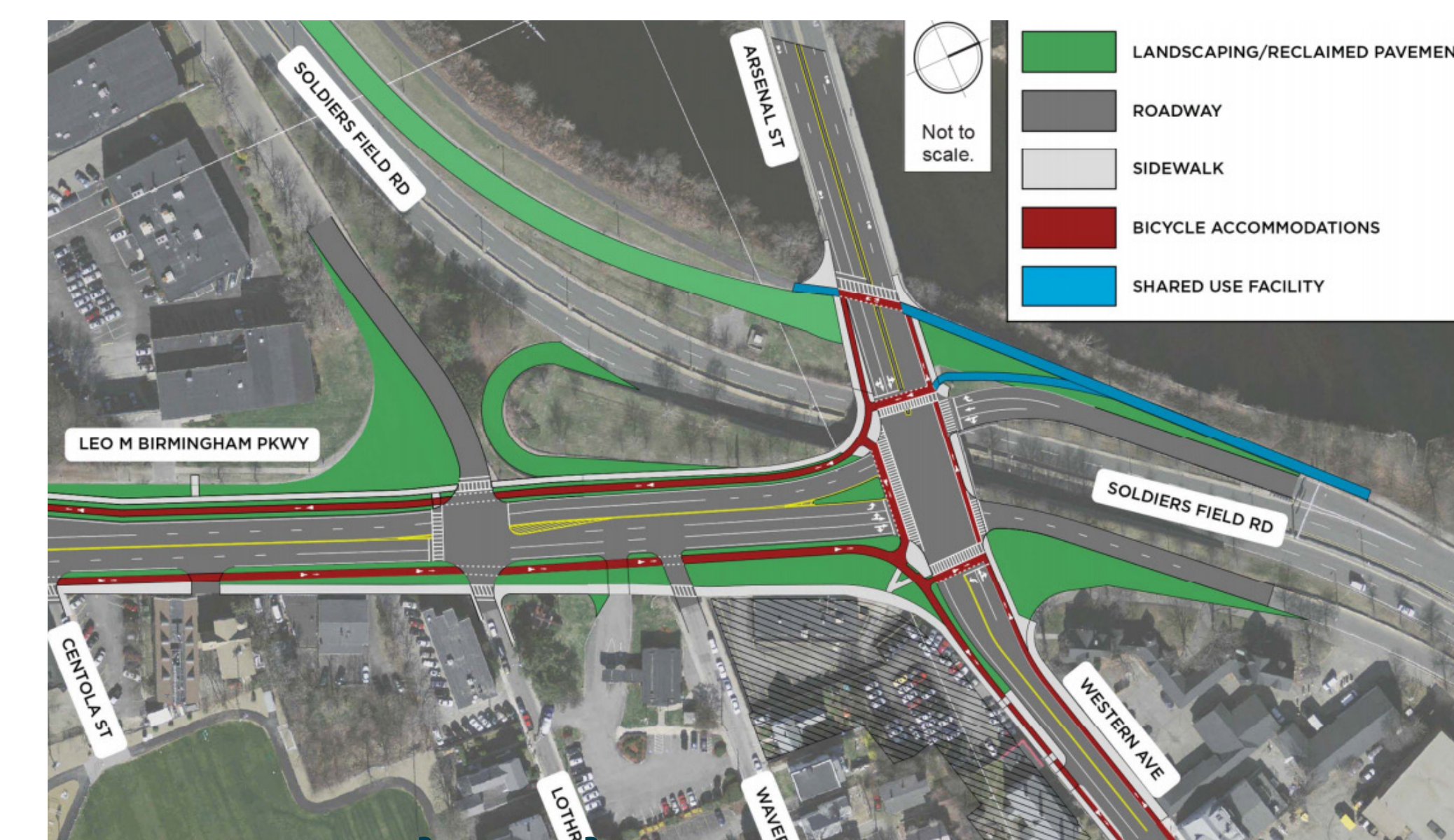
### Trạm JFK / UMass

Dự án phát triển tại 135 Morrissey Boulevard sẽ tài trợ cho một nghiên cứu về lĩnh vực công cộng của Trạm MBTA JFK/UMass để tăng cường và cải thiện các hoạt động và tiếp cận. Sự giảm thiểu phát triển cũng sẽ bao gồm một số hành động cấp thiết được triển khai trong công trình.



### Quỹ phát triển chung

Tại Allston-Brighton, các ý tưởng thiết kế lại tại Western Ave, Soldiers Field Rd và Birmingham Pkwy đang được nghiên cứu. Nỗ lực này là sự phối hợp của các nhà phát triển thành phố, tiểu bang và tư nhân nhằm duy trì hoạt động giao thông và cải thiện các kết nối xe đạp.



PHÁT THẢO CHỈ CHO MỤC ĐÍCH MINH HỌA



# Đề xuất cải tiến

## Những cải tiến về di chuyển tại khu Glover

Go Boston 2030

Ngắn hạn

Dài hạn



# PLAN: Glover's Corner

Bảo tồn. Nâng cao. Phát triển.

## Go Boston 2030



Go Boston 2030 là sáng kiến của Thành Phố Boston từ năm 2017, hình dung giao thông táo bạo trong 5, 10 và 15 năm tới.

Kế hoạch đề xuất 58 dự án và chính sách giao thông được thiết kế để mở rộng khả năng tiếp cận

các kết nối giao thông, cải thiện sự an toàn và cung cấp dịch vụ vận chuyển chất lượng cao cho tất cả mọi người.

• Các dự án và chính sách này đáp ứng nhu cầu trên khắp Boston. Nhiều dự án mang lại lợi ích đặc biệt cho Dorchester và Khu Glover. Các Dự án đó gồm:

- Cải thiện dịch vụ Tàu Đỏ (1)
- Những đường phố trọng điểm thân thiện với người đi bộ và xe đạp (2)
- Các quỹ tài trợ phát triển cho các cải tiến giao thông đa phương thức (3)
- Tầm nhìn Zero: Lối băng qua đường an toàn và đường phố chạy chậm (4)
- Tín hiệu thông minh trên Đại lộ Dorchester
- Cải thiện độ tin cậy của dịch vụ xe buýt
- Hành lang xe đạp & mở rộng lối đi xe đạp
- Đòi hỏi về thích ứng khí hậu
- Vùng di động vi mô HUB

### 3. Các quỹ tài trợ phát triển cho các cải tiến giao thông đa phương thức



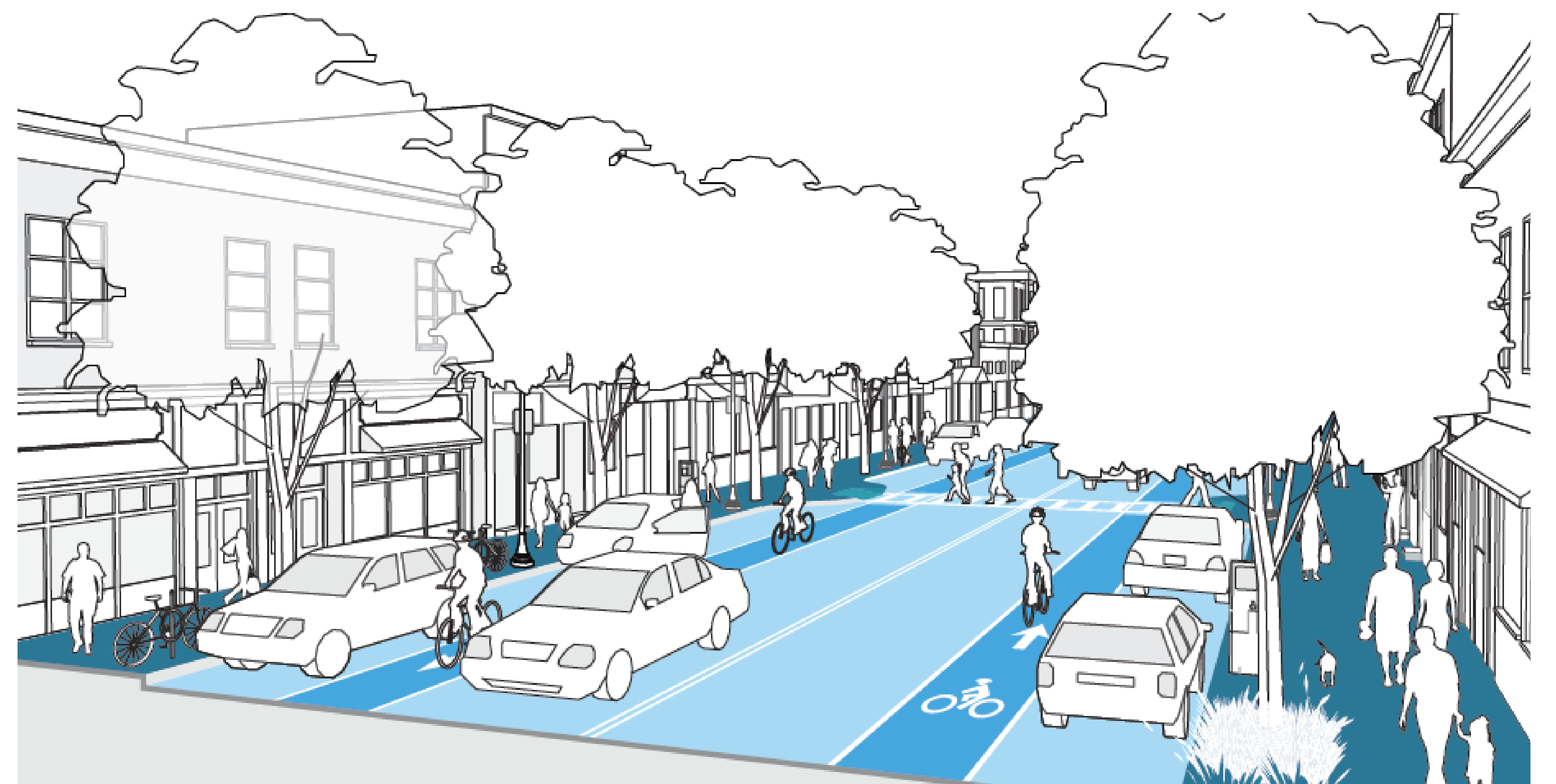
Đề xuất Kế hoạch Hành động để giảm thiểu cơ sở hạ tầng tự động và đi lại bằng ô tô như một phần phát triển mới. Làm việc với các nhà phát triển để tạo ra các cải tiến về giao thông cùng với các dự án xây dựng có thể cải thiện cách thức đi lại của người Boston.

### 1. Cải thiện dịch vụ Tàu Đỏ



Đề xuất kế hoạch hành động dự án để tăng năng lực, dịch vụ và độ tin cậy dọc theo toàn bộ các tuyến. Xe mới, đường ray và cải tiến tín hiệu sẽ giúp cho tàu Đỏ đáp ứng nhu cầu của nhiều người trong giờ cao điểm và hạn chế sự chậm trễ.

### 2. Những đường phố trọng điểm thân thiện với người đi bộ và xe đạp



Đề xuất Kế hoạch Hành động để khuyến khích đi bộ và đi xe đạp tại các khu kinh doanh địa phương trong toàn thành phố. Sự an toàn và thoải mái được cải thiện có thể khuyến khích sự năng động và nhận nhậi dọc theo các hành lang ưu tiên.

### 4. Tầm nhìn Zero: Lối băng qua đường an toàn và đường phố chạy chậm



Đề xuất kế hoạch hành động dự án để ưu tiên người sử dụng dễ bị tổn thương có những lo ngại về an toàn. Những cải tiến này được thực hiện với mục tiêu loại bỏ tất cả các trường hợp tử vong và thương tích giao thông trên toàn Boston.

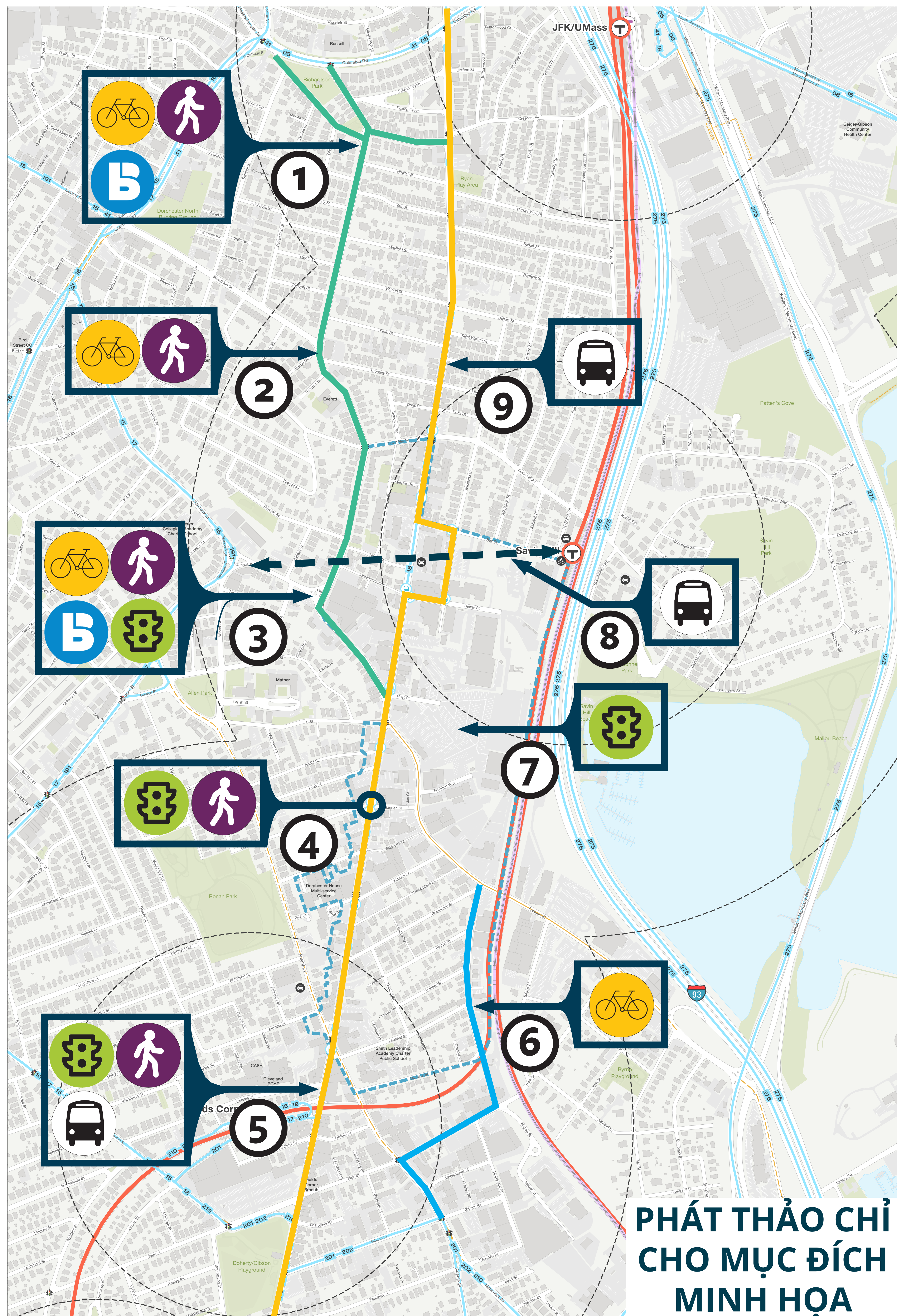


# PLAN: Glover's Corner

Bảo tồn. Nâng cao. Phát triển.

## Cải tiến ngắn hạn

Bản đồ của Dự thảo cải tiến ngắn hạn được đề xuất



### 1. Cải thiện giao lộ Pleasant St/Pond St/E Cottage St

Các đề xuất bao gồm việc điều chỉnh giao lộ để lấy lại không gian công cộng, rút ngắn lối băng qua đường cho người đi bộ và cải thiện an toàn cho xe đạp.

### 2. Cải thiện hành lang đường Pleasant

Các đề xuất bao gồm làm dịu lưu lượng giao thông để giảm lượng giao thông cắt ngang tốc độ cao, cải thiện tầm nhìn và cải thiện tiếp cận. Những cải tiến về xe đạp trên Đường Pleasant như làn đường xe đạp một chiều có thể tăng khả năng kết nối xe đạp.

### 3. Dot Block

Các quỹ tài trợ phát triển cho các cải tiến giao thông đa phương thức

### 4. Tín hiệu giao thông tại Linden Street / Dot Ave

Đề xuất này sẽ cải thiện lưu lượng giao thông và sự an toàn cho người đi bộ và đi xe đạp tại ngã tư

### 5. Cải tiến đa phương diện Fields Corner

Các đề xuất thiết kế lại giao lộ bao gồm di chuyển các điểm dừng xe buýt, giới thiệu các giới hạn rẽ và làn đường rẽ, đồng thời tạo các kết nối mới cho người đi bộ đến Trạm Field Corner.

### 6. Kết nối xe đạp East Dorchester

Đề xuất bao gồm làn đường mới dành cho xe đạp trên đường Clayton, đường Park và đường Adams để kết nối các làn đường hiện có trên Đại lộ Neponset và Phố Freeport

### 7. Thí điểm điều chỉnh tuyến xe buýt trường học

Đề xuất này sẽ điều chỉnh tuyến một số xe buýt trường học để tránh giao lộ tại khu Glover.

### 8. Tuyến đường số 15 mở rộng đến Savin Hill

Mở rộng xe buýt này để kết nối tại Savin Hill sẽ kết nối xe buýt xuyên vùng tới tàu Đò.







### 9. Cải thiện lộ trình xe buýt tuyến số 18

Đề xuất này sẽ chỉnh lại lộ trình đi trên Đại lộ Dorchester thay vì vòng quanh Fields Corner và xem xét lại điểm dừng khác để cải thiện dịch vụ và tính tin cậy của nó.

### 10. Bảng chỉ đường (Trong suốt khu vực nghiên cứu)

Cải tiến bảng chỉ đường chỉ ra các địa điểm chính ở khu phố, giúp tăng bản sắc khu phố.

#### Huyền thoại

- |   |   |
|---|---|
|  Cải thiện quá cảnh       |  Cải thiện cho người đi bộ |
|  Trạm BlueBikes mới       |  Cải thiện giao lộ         |
|  Cải thiện việc đi xe đạp |  Cải thiện hành lang       |

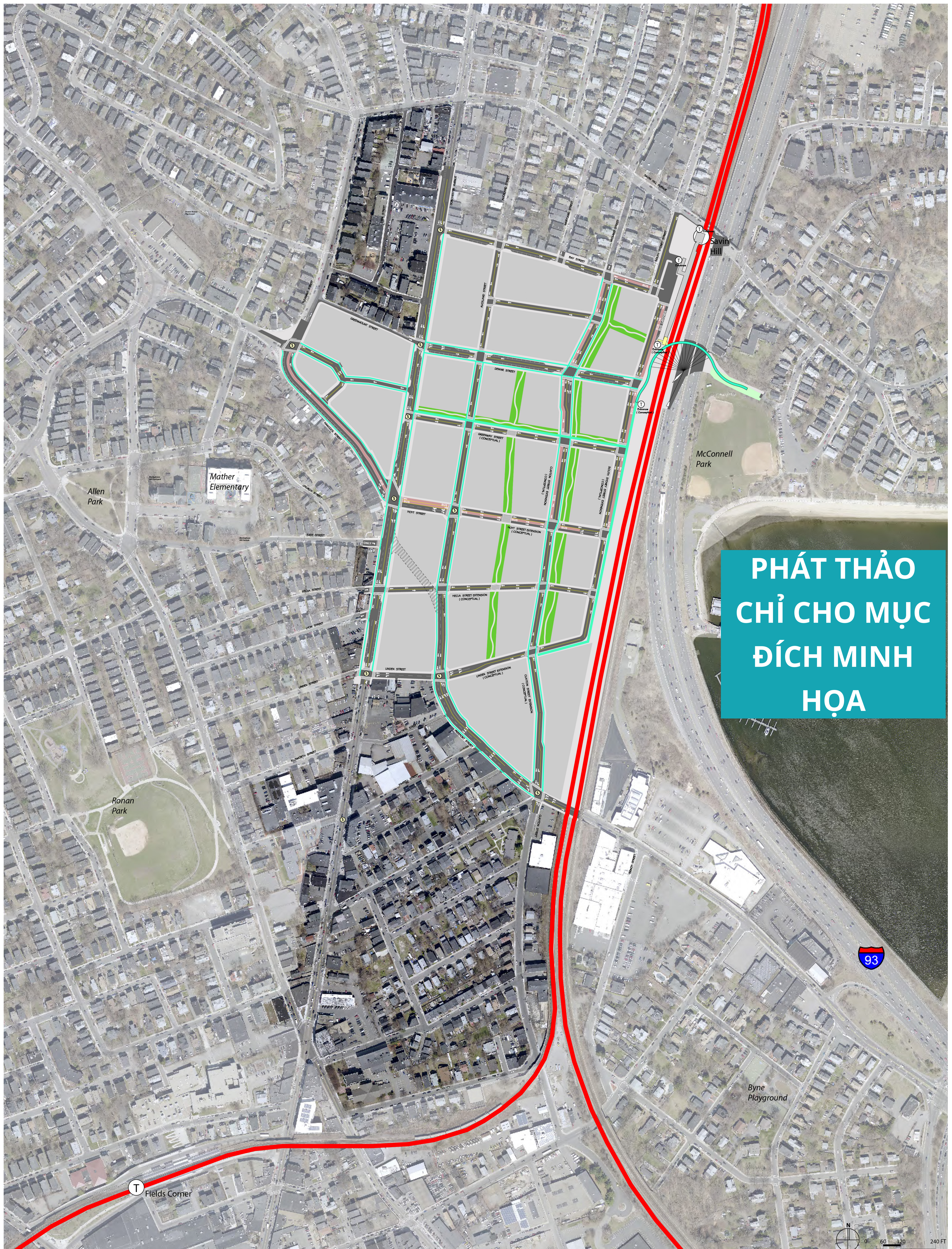
PHÁT THẢO CHỈ  
CHO MỤC ĐÍCH  
MINH HỌA



# PLAN: Glover's Corner

Bảo tồn. Nâng cao. Phát triển.

## Khuyến nghị cải tiến dài hạn





# PLAN: Glover's Corner

Bảo tồn. Nâng cao. Phát triển.

## Mạng lưới khu Glover: Các tính năng chính

### Khu Glover

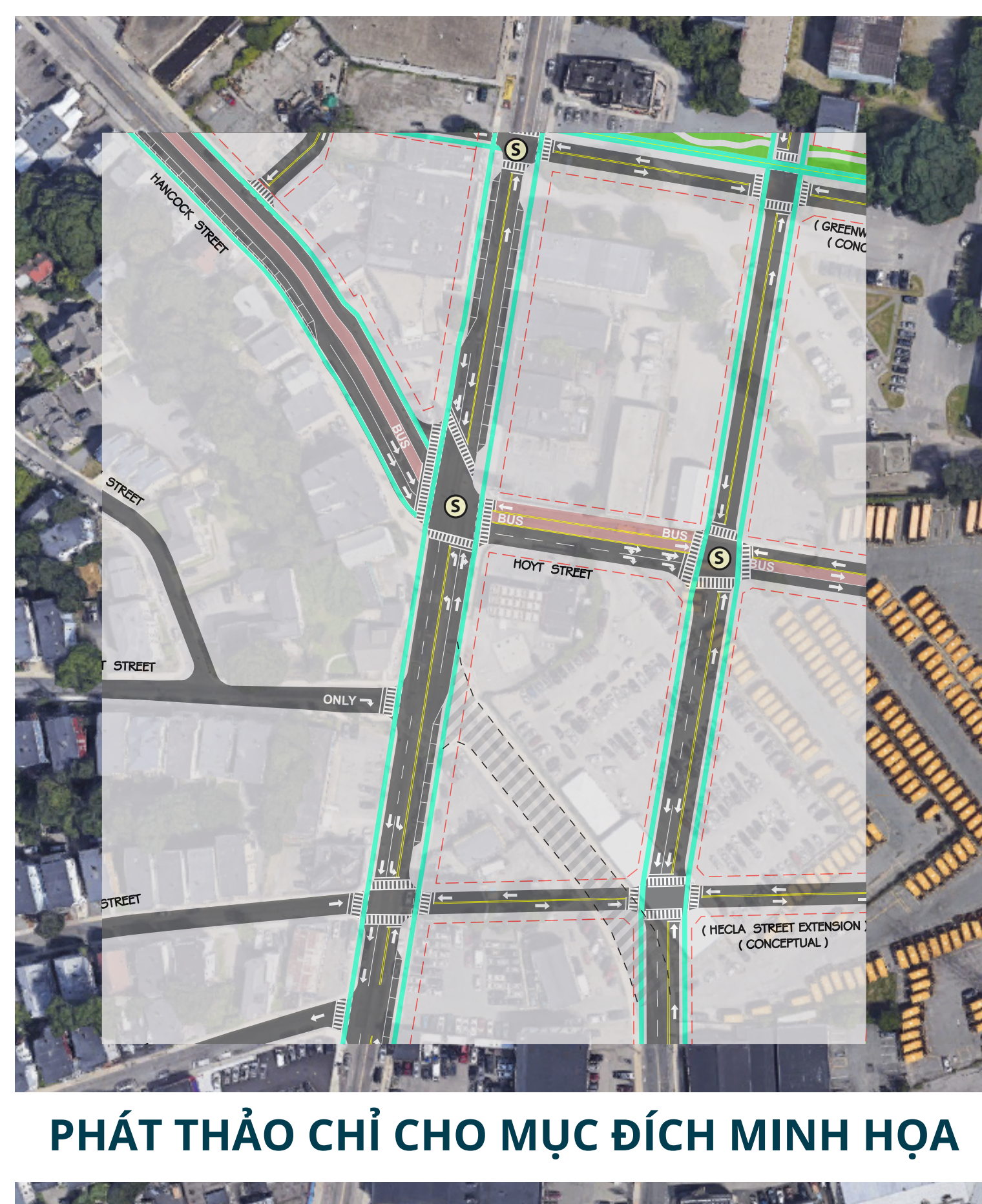
Việc xây dựng khu Glover bao gồm giao lộ Dorchester Ave/Hancock St/Hoyt St được thiết kế lại.

Sự sắp xếp này đơn giản hóa điều kiện giao thông và cải thiện tắc nghẽn.

Điều kiện tại giao lộ được cải thiện và không xấu đi ngay cả khi dân số tăng.

Đường an toàn dành cho Xe đạp và người đi bộ cũng được lên kế hoạch.

### Hình dung thiết kế Giao lộ khu Glover



### Chuyển tuyến

Về mặt khái niệm, Mạng lưới Glover's Corner bao gồm các làn đường dành riêng cho xe buýt trên đường Hancock, đường Hoyt, đường Clayton mở rộng, đường Bay và Đường Nam Sydney.

Dự định để phục vụ Tuyến Xe buýt số 15, Tuyến Xe buýt Chính, các làn đường này sẽ cung cấp kết nối đáng tin cậy tới các điểm đến của tàu Đò và xuyên khu.

### Các làn đường chỉ dành cho xe buýt đến ga Savin Hill



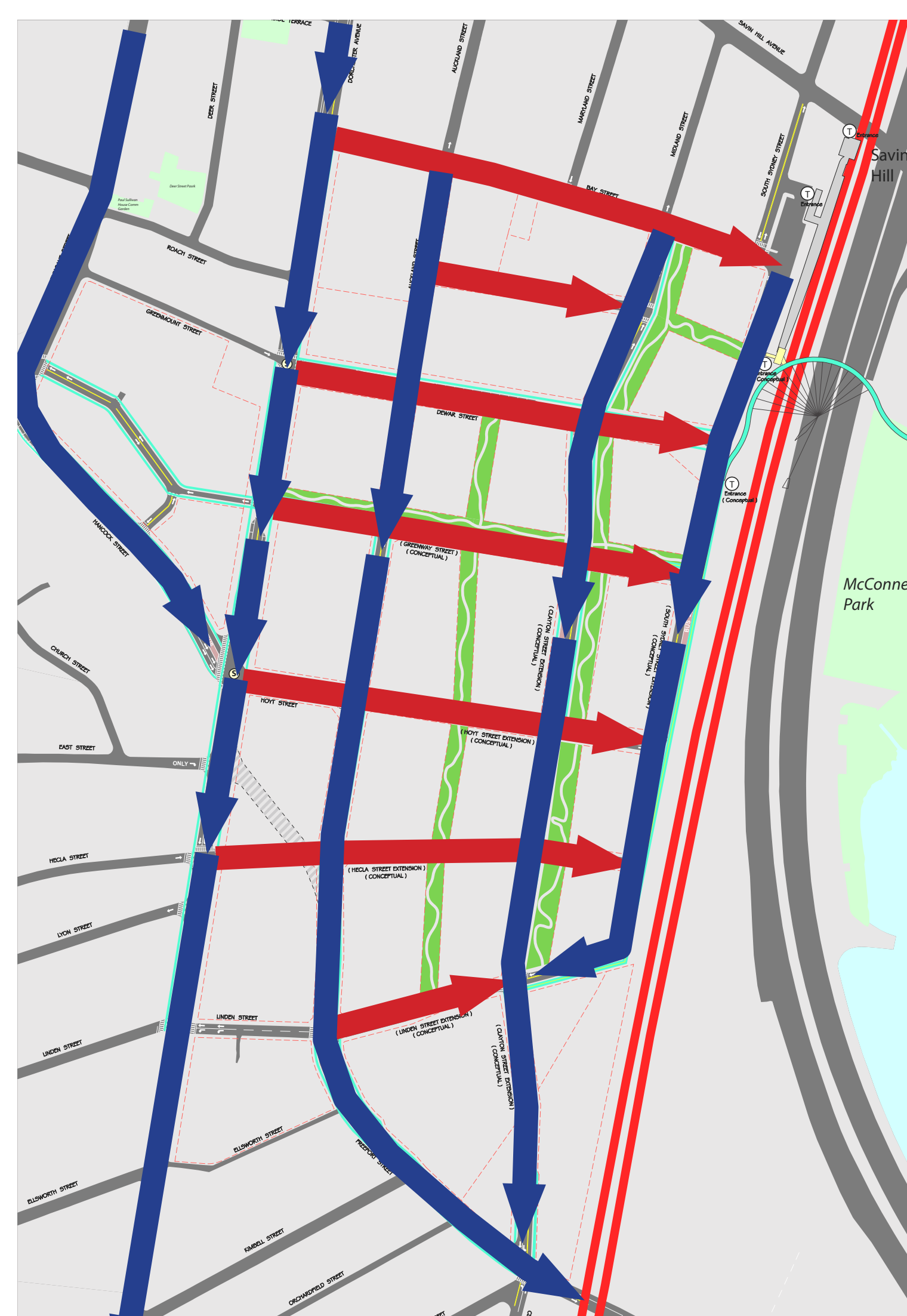
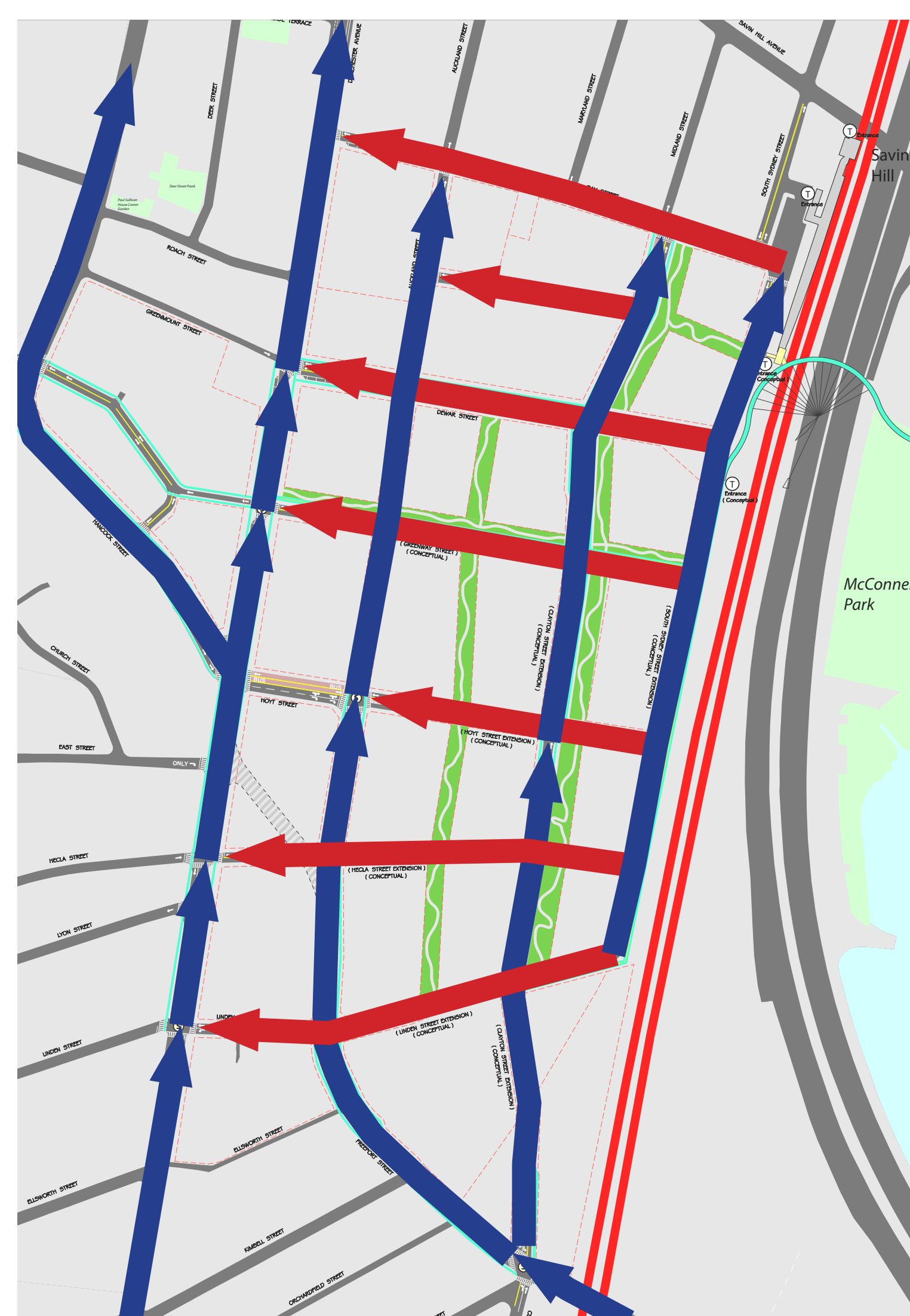
### Giao thông

Lưu lượng truy cập có thể phân tán nhiều hơn với cấu hình mạng lưới. Một cách khái niệm, đường Clayton mở rộng và Đường Freeport được thiết kế lại sẽ giảm bớt áp lực lên Đại lộ Dorchester.

Nhiều lựa chọn quay đầu xe có thể phân tán tác động từ các giao lộ

Mô hình mạng lưới cho thấy điều kiện giao thông và sự an toàn được cải thiện từ hôm nay, bao gồm những tăng trưởng dự kiến.

### Khái niệm Bắc (trái) và Nam (phải) trong phân phối lưu thông



PHÁT THẢO CHỈ CHO MỤC ĐÍCH MINH HỌA

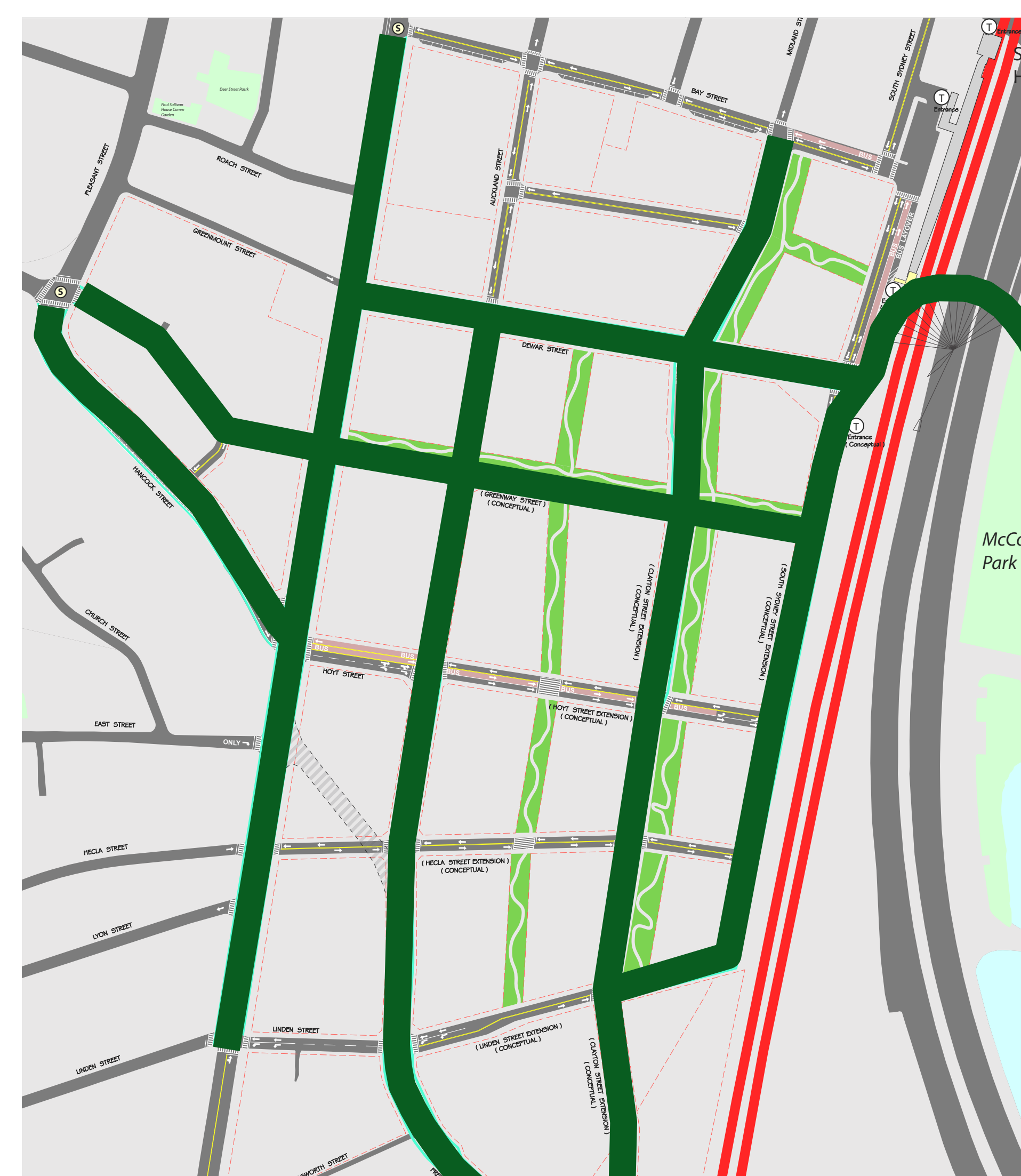
PHÁT THẢO CHỈ CHO MỤC ĐÍCH MINH HỌA

### Xe đạp & người đi bộ

Mạng lưới giao thông khu Glover sẽ tuân theo Hướng dẫn Hoàn chỉnh về Đường phố của Boston. Những điểm kết nối xe đạp chất lượng cao tách biệt vỉa hè được lên kế hoạch. Các vỉa hè rộng và thoải mái sẽ làm cho khu vực đi bộ dễ chịu và sinh động.

Cho cả người đi xe đạp và người đi bộ, các kết nối thuận tiện đến trạm Savin Hill được lên kế hoạch.

### Khái niệm Điểm kết nối xe đạp xanh và mới



PHÁT THẢO CHỈ CHO MỤC ĐÍCH MINH HỌA



# PLAN: Glover's Corner

Bảo tồn. Nâng cao. Phát triển.

## Hình dung mạng lưới khu Glover

### 1. Đường Clayton mở rộng



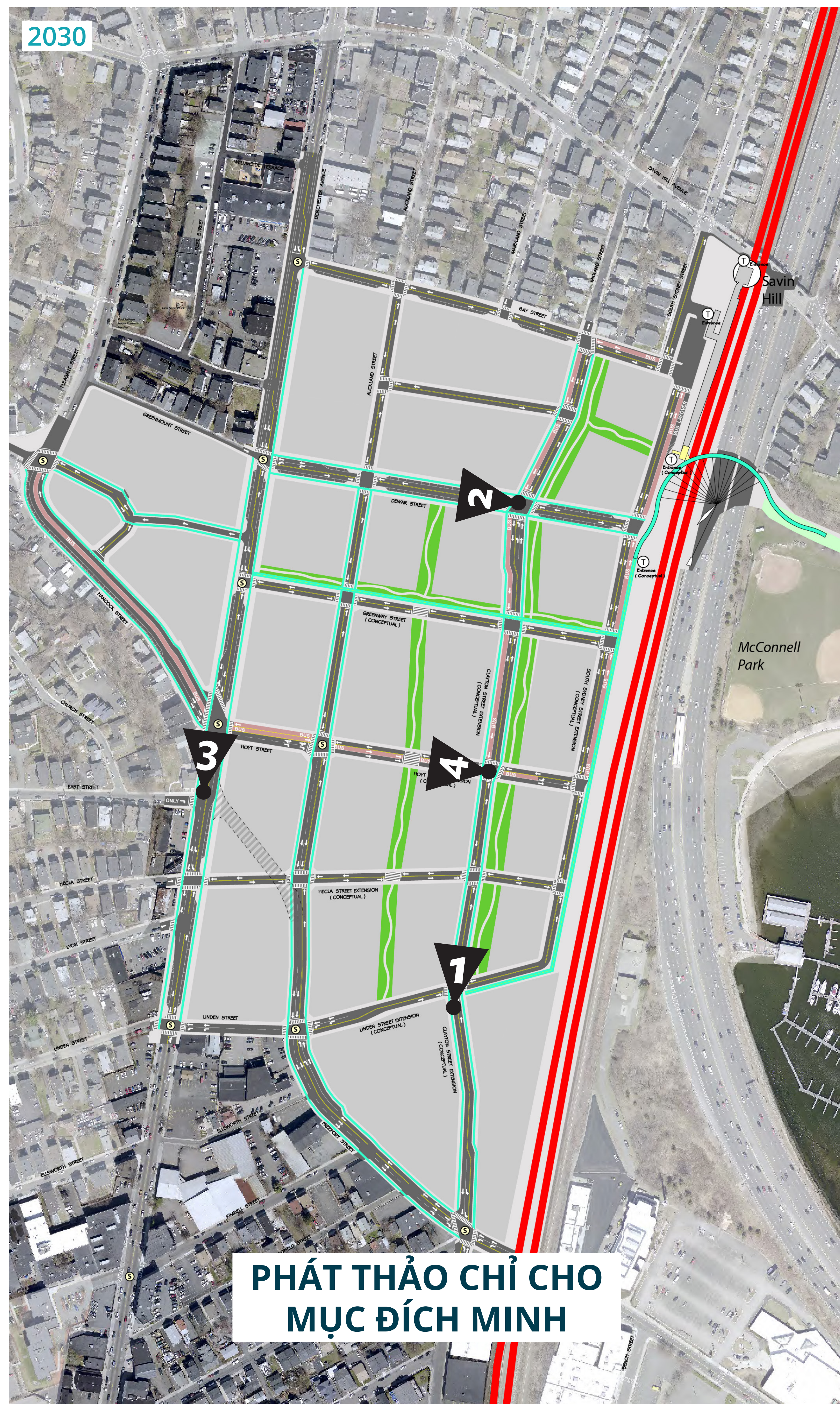
PHÁT THẢO CHỈ CHO MỤC ĐÍCH MINH HỌA



### 2. Đường Dewar



PHÁT THẢO CHỈ CHO MỤC ĐÍCH MINH HỌA



### 3. Đại lộ Dorchester



PHÁT THẢO CHỈ CHO MỤC ĐÍCH MINH HỌA

### 4. Đường Hoyt



PHÁT THẢO CHỈ CHO MỤC ĐÍCH MINH HỌA



# PLAN: Glover's Corner

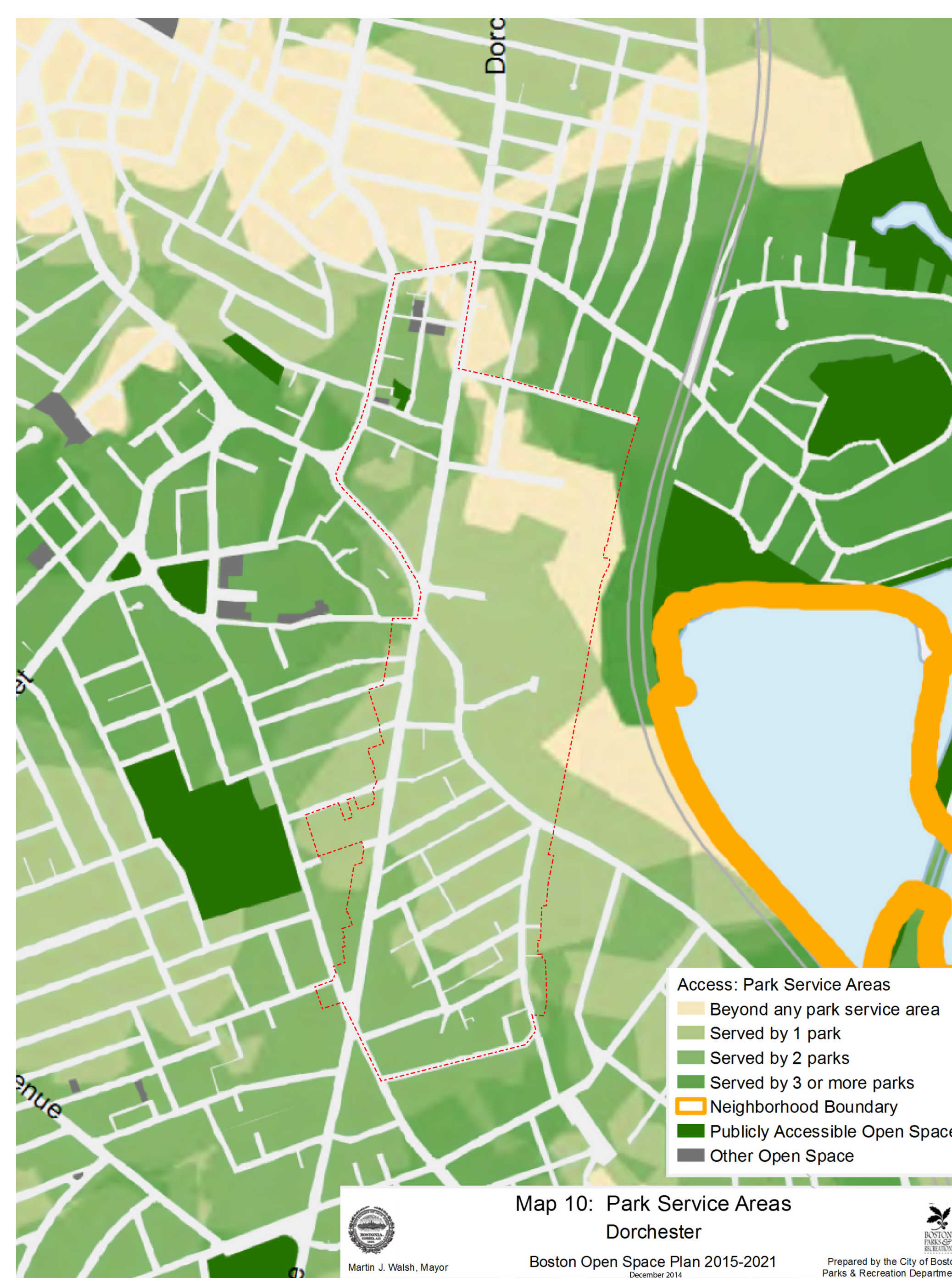
Bảo tồn. Nâng cao. Phát triển.

## Cầu treo tại công viên McConnell

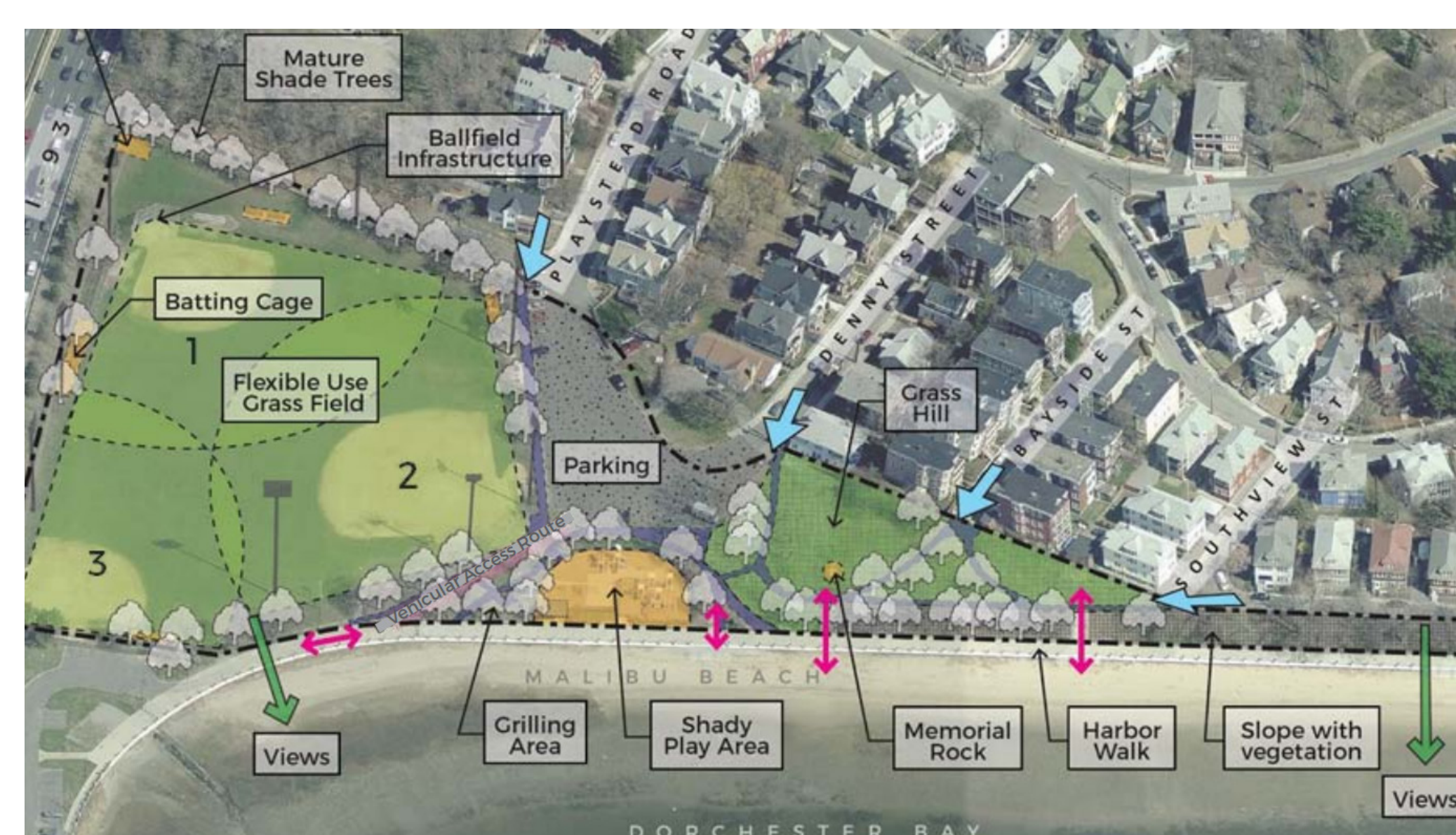
### Những gì chúng tôi đã học:

- Một vài nơi tại khu Glover thiếu các kết nối tới công viên và không gian mở.
- Các kế hoạch cải tiến sơ bộ của Sở Công viên và Giải trí cho Công viên McConnell bao gồm việc nâng cấp các sân chơi và cải thiện khả năng tiếp cận tới Harbor Walk.
- Một số nơi của Khu Glover Corner được xếp vào diện xa cách công viên và không gian mở. Các đường tàu của tuyến tàu đỏ làm cho lối vào Công viên McConnell và Harbor Walk bị hạn chế. Thêm vào đó, các kế hoạch cải tiến nhiều triệu đô cho Công viên McConnell đang được thực hiện.

### Công viên và tiếp cận không gian mở



### Kế hoạch cải tiến công viên McConnell Park



PHÁT THẢO CHỈ CHO MỤC ĐÍCH MINH HỌA

### Cầu treo tại công viên McConnell

- Cầu treo ở công viên McConnell: Việc kết nối tốt hơn giữa khu Glover's với công viên và Harborwalk có thể tạo ra một lối ra từ Dorchester tới không gian mở dọc theo bờ sông. Kết nối đặc trưng này có thể tăng khả năng tiếp cận công viên và chuyển tuyến cũng như mở ra một cửa ngõ vào cộng đồng.
- Hình ảnh khái niệm cho thấy ngoài việc kết nối tới công viên McConnell và Harborwalk thì tiếp cận tới trạm MBTA Savin Hill được cải tiến, đường được chia cho các mục đích sử dụng, lối đi bộ nở rộng, và chuyển tuyến được hỗ trợ,

### Cầu treo tại công viên McConnell



### Cầu treo tại công viên McConnell





# Những ý tưởng của anh chị

Chúng ta nên cân nhắc yếu  
tố nào khác để cải thiện giao  
thông?

Hãy suy nghĩ một cách sáng tạo và chia sẻ ý  
tưởng của anh chị về giao thông trong tương lai  
tại khu Glover!



**Hãy tưởng tượng: anh chị còn cách nào khác để cải thiện việc đi lại trong khu phố?**