



**boston planning &  
development agency**

---

PLAN: Mattapan

# **Domèn Entèvansyon Analiz**

## **Apwofondi: Aplike Vizyon an**



Desanm 2019

## Entwodiksyon

# Kisa PLAN: Mattapan ye?

Gide Imagine Boston 2030, PLAN: Mattapan se yon inisyativ planifikasyon nan Vil la kap chèche pou asire ke nou konsève sajman, amelyore ekite, ak devlope enklizivman.

PLAN an: Inisyativ Mattapan lan te kòmanse nan fen Oktòb 2018. Nou te fenk fin acheve faz Pre-Planifikasyon an kote nou te rasanble ak analize enfòmasyon ki te gide pa kòmantè kominote a. Kounye a nou gen yon deklarasyon vizyon ki te kreye avèk kominote a ki se pral pwosesis planifikasyon an. Sa a se “kisa” nan plan an.

PLAN: Mattapan pral...

Ranfòse kilti ak stabilite kominote a ki egziste deja nan sipòte lojman a bon mache, kreye opòtinite pou biznis yo pwospere, ak ogmante koneksyon pou amelyore eksperyans katye a nan aksè travay ak espas kote moun yo rasanble.



### Kisa PLAN: Mattapan pwodui?



PLAN: Mattapan se yon inisyativ planifikasyon ki chita sou kominote a.

#### Plan Katye a ki gen ladan:

Kondisyon ki egziste deja ak Rapò Vizyon + Rekòmandayon Transpòtasyon + Gid Konsepsyon Iben.



Pwojè Enplemantasyon Akout, Mwayen ak Lontèm.



Pwojè ki baze sou plas pandan pwosesis planifikasyon an pa egzanp, amelyorasyon twotwa.

**Nap antre nan pati “kijan” plan an ak elabore senaryo delvopman sou ane kap vini an.**



Manm Kominote yo te di nou sa yo renmen sou Mattapan sou yon kat postal gqo nan Boston 25 Nouvèl nouvèl postal vwayaj la sou Out 9, 2019.

## Entwodiksyon

# Zòn Pwojè

Yon zòn sijè, tou refere yo kòm yon tipoloji, se yon klasifikasyon nan zòn miltip nan yon katye ki gen karakteristik fizik menm jan an. Nou separe katye a nan twa domèn sijè: Estrikti Rezidansyèl, Koridò Plizyè-Itilizasyon, plas piblik ki gen plizyè itilizasyon.

### Kalite Zòn Pwojè



**Konpozisyon Rezidansyèl** la gen ladan pifò nan Mattapan. Zòn sa a karakterize pa 1-3 kay inite fanmi ak kèk bilding apatman.



**Koulwa a plizyè itilizasyon** yo se zòn ki lokalize sou gwo wout yo ki sipòte biznis. Panse Blue Hill Ave, Otowout Cummins ak Morton Street.



Ou ka jwenn **plas piblik ki gen plizyè itilizasyon** nan gwo kafou yo. Panse Plas Piblik Mattapan oswa kafou Blue Hill Avenue ak Walk Hill St.

# Zòn Konsantrasyon

Yon zòn konsantrasyon se yon jeyografi spesifik nou itilize pou pi byen konprann kondisyon tout katye a. Zòn konsantrasyon an pèmèt nou travay pi rapid lè li ba nou yon enfòmasyon debaz pandan nap teste nouvo lide ki kapab aplike nan zòn menm jan nan tout katye a.



Kat Zòn Konsantrasyon yo nou pral etidye nan PLAN: Mattapan

## Zòn Pwojè - Estrikti Rezidansyèl

# Kisa li ye...

Estrikti rezidansyèl katye refere a zòn nan katye a ki prensipalman, byenke pa ekskliziv, itilize pou lojman. Zòn rezidansyèl yo konpoze majorite katye Mattapan.



Priorite nou se pou konsève karaktè ki egziste nan lojman nan zòn rezidansyèl yo. Lòt zòn pwojè yo pral konsidere kòm devlopman a gran echèl.

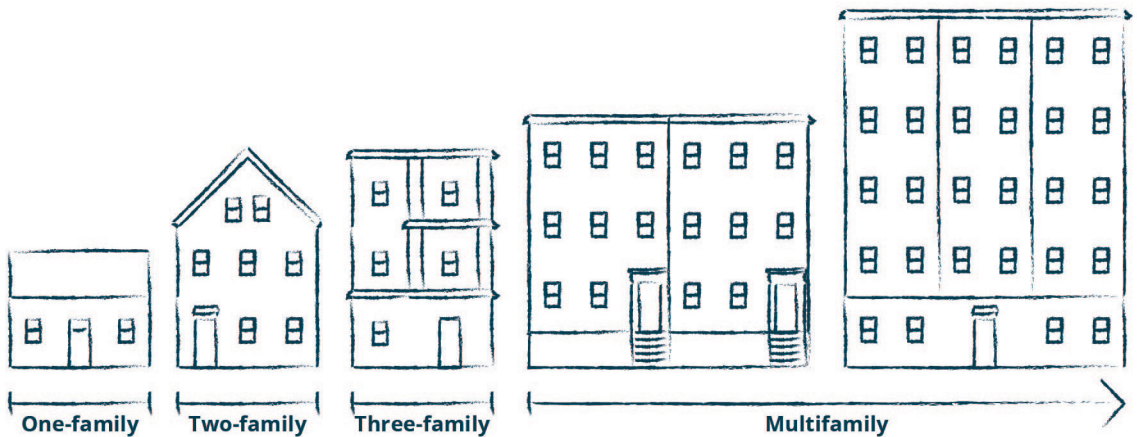
# Sa nou konnen...

## Konpozisyon rezidansyèl Mattapan gen ladan inite lojman en-de-twa- ak plizyè fanmi

Kay yo varye soti nan paviyon yonsèl fanmi pou rive nan twa nivo, ak pi gwo inite plizyè-fanmi. Aktyèlman, 13% nan tout inite Mattapan yo se revni limite. Avèk nouvo devlopman yo kap vini anliy, kantite inite a revni limite yo te ogmante nan 15%.

## Mattapan klase nan 9yèm (sou 24) nan kantite pwopriyete nan Boston.

Pousantaj lokatè pwopriyete nan Mattapan se apeprè 3% pi wo pase vil la anjeneral. Pi gwo pousantaj pwopriyete kay nan Mattapan yo se Azyatik, Blan, ak Nwa. Nan dènye 17 ane ki sot pase yo posede kay te rete relativman estab nan Mattapan.



## Ri rezidansyèl katye a bay aksè imedyat nan konpozisyon rezidans lan, jeneralman li pa gen entansyon pou sikilasyon trafik, e li ta dwe fèt pou vitès lant.

Koridò Fairmount koupe Mattapan an mwatye. Okenn ri rezidansyèl pa travèse ray tren yo. Preske tout wwayaj nan Mattapan dwe itilize yon gwo ri prensipal, menm lè wap wwayaje antyèman andedan Mattapan.

## Mattapan konpoze de fanmi ki alafwa posede ak lwe kay.

68% nan kay Mattapan yo se fanmi konpare nan 48% fanmi Boston yo ak 1/3 nan kay Mattapan yo se fanmi fanm selibatè ki dirije yo. 36% nan fanmi ki lwe kay yo nan Mattapan konsidere kòm fanmi ki gravman akable konpare a 24% nan Boston.

Zòn Pwojè - Estrikti Rezidansyèl

# Sa nou te tande...

Toutolong angajman nou, nou te tande anpil bagay sou estrikti rezidansyèl Mattapan. Kèk nan priyorite yo, enkyetid, ak opòtinite ki eksprime gen ladan:

**“Ansanm, fanmi, lonjevite.”**

**“Konnen kimoun vwazen mwen yo ye.”**

**“Deplasman se yon menas.”**

**“Pa gen ase pouvwa dacha.”**

**“Li difisil pou monte desann nan Mattapan.”**



Ap genyen yon refleksyon apwofondi ki angaje pou eksplòre devlopman lojman, abòdabilite, ansanm avèk lòt pwoblèm menm jan nan kòmansman 2020.



# Kisa nou pral etidye...

Nou pral etidye konpozisyon Rezidansyèl nan nivo règleman ak pwogram. Pandanke nou pral diskite sou ranpli devlopman yo, nou pa pral gade a devlopman nan gran echèl nan konpozisyon katye a. Olye de sa nou pral eksplòre fason pou kenbe nivo pwopriyete ak kreye pwogram ak règleman ki egziste deja ki pral kontribye yon jenerasyon richès ak kreyasyon ekite.

## Transpòtasyon & Mobilite

- » Itilize teknik konsepsyon ki ralanti trafik sikilasyon an ak rann ri yo pi atreyan pou moun tout laj kap mache, jwe, oswa monte bisiklèt.
- » Amelyore sekirite ak konfò pou mache ak koneksyon bisiklèt pou plas piblik, lekòl, espas kominote, ak espas lib.
- » Ogmante aksè nan transpòtasyon rapid, pataj bisiklèt, ak pataj veyikil pou bay altènativ nan veyikil a okipasyon senp.

## Lojman

- » Sipò ajou nan nivo apwopriye nan pak lojman ki egziste deja (sètadi ADU yo) nan fason pou devlope richès nan aktif ki egziste deja.
- » Idantifye opòtinite pou devlopman entèkalè ak ogmante enpak devlopman.
- » Idantifye règleman ki egziste deja ansanm avèk nouvo règleman ki pral kontribye aksè rezidan nan lojman a bon mache (<30% nan revni chak mwa mwayèn yo).
- » Kenbe lojman a bon mache revni-limite ki egziste deja nan Mattapan ak idantifye plis opòtinite pou kenbe nivo sa yo.
- » Konsève to aktyèl pwopriyete ak konekte resous ki egziste deja nan vil la ansanm avèk lòt antite yo bay pou moun kap achte kay pou premye fwa.

## Moun, Kilti, ak Plas

- » Idantifye nouvo kalite lojman ak sa ki egziste deja ki sipòte diferan kalite fanmi ki egziste nan Mattapan.
- » Kreye espas pataje nan tout konpozisyon rezidansyèl la nan fason pou re-ranfòse valè Mattapan bay kominote a.
- » Idantifye opsyon a bon mache pou jèn adilt ki soti lakay yo pou rete nan Mattapan.
- » Asire popilasyon granmoun nan anmezi pou genyen opòtinite pou vyeyi-anplas.

## Travay + Biznis

- » Idantifye opòtinite pou ti biznis, biznis lokal, pou bay ekipman sou sousòl nan pwochen devlopman yo.
- » Detèmine si, ak ki kalite, itilizasyon komèsyal solid nan gwo entèseksyon yo nan konpozisyon rezidansyèl.

**Kòm nap konsève konpozisyon rezidansyèl ki egziste deja, ki kote nou ta mete nouvo lojman nan Mattapan?**

## Zòn Pwojè - Koridò Plizyè-Itilizasyon

# Kisa li ye...

Yon koridò plizyè itilizasyon refere a zòn yo nan katye a ki adapte pou itilizasyon sousòl ak kantite dansite ki obligatwa pou sipòte yo. Nan Mattapan, sa gen ladan Blue Hill Avenue, Cummins Highway, Morton Street, ak River Street.



### Blue Hill Avenue

Blue Hill Avenue kouri Nò ak Sid e li se youn nan koridò ki pi enpòtan ki travèse plizyè katye nan vil la.

Istorikman, tram yo lonje medyann tram sou Blue Hill Avenue e li te kontribye nan kreyasyon yon koridò komèsyal kap pwospere. Kounye a wout otobis yo te pran plas lari tram yo.

Blue Hill Avenue se yon gran echèl e li anmezi pou sipòte lojman, biznis, ak yon domèn piblik dinamik.



### Cummins Highway

Cummins Highway kouri Nòdwès-Sidès, konekte Mattapan ak Roslindale.

Pati nan zòn awazinan yo klase tou anba yon pasrèl sipèpoze, pèmèt plis dansite toupre antre arè Blue Hill Avenue T epi sèvi kòm yon 'pasrèl' nan plas piblik.

Otowout Cummins aktyèlman ap sibi yon transfòmasyon, idantifye opòtinite pou ogmante sekirite ak aksesibilite pou tout itilizatè yo ansanm avèk amelyorasyon nan domèn piblik la. Otowout Cummins ka sipòte tou lojman, biznis, ak yon domèn piblik dinamik.

# Sa nou konnen...



**Koridò ki gen plizyè-izilizasyon yo nan Mattapan klase pou alafwa itilizasyon rezidansyèl ak komèsyal.**

Li klase apati yon fanmi senp (1F) pou rive a plizyè-fanmi (MF), ak acha katye (NS-1, NS-2) nan kominote komèsyal (CC). Sa a vle di ke a nenpòt moman sou koridò prensipal yo, nou ka atenn diferan ak plizyè itilizasyon.



**Anpil travay ak biznis Mattapan yo konsantre sou koridò ki gen plizyè itilizasyon yo.**

Endistri prensipal nan Mattapan yo se swen sante, lavant andetay, sèvis manje, ak administrasyon piblik. Biznis yo sou koridò a gen ladan biznis ak gwo konpayi mondyal yo posede ak eksplwate.



**Koridò ki gen plizyè-izilizasyon yo ranpli yon fonksyon transpò enpòtan epi fòme yon pyès santral nan rezo multi-modal Mattapan.**

Koridò ki gen plizyè-izilizasyon yo, kreye yon pasaj long pou pyeton, ankouraje vitès, ak doub estasyonman. Aksidan yo konsantre sou koridò sa yo.



**Twotwa yo se espas piblik ki defini anpil nan pati domèn piblik katye a.**

Chak nan gwo koridò Mattapan yo abrite diferan aktif nan katye a. Sa yo gen ladan biznis yo ki reprezante diferan idantite kiltirèl, Bibliyotèk Piblik Boston, ak sant sante kominotè a.

# Sa nou te tande...

Toutolong angajman nou, nou te tande anpil bagay sou koridò plizyè-  
itilizasyon Mattapan. Kèk nan priyorite yo, enkyetid, ak opòtinite  
eksprime gen ladan:

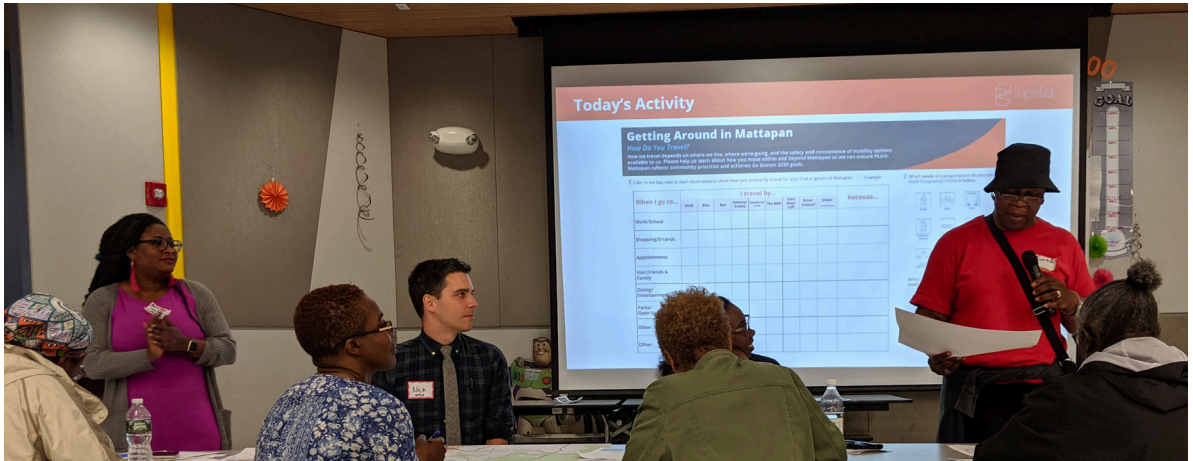
**“Plis liy otobis sou Cummins”**

**“Demaraj rezidansyèl toupre antre T yo”**

**“Travèsè lari kapab danjere”**

**“Aktive espas Ri Prensipal la avèk ar ak espas piblik”**

**“Plis divèsite nan biznis yo”**



Pandan tout pwosesis sa a nou pral fè tès lide lè l sevi  
avèk pop-ups amelyore koneksyon ak mobilite nan  
tout katye a.

# Kisa nou pral etidye...

Etidye koridò ki gen plizyè itilizasyon yo pral pèmèt nou ogmante mobilite ak konektivite nan katye a, ansanm avèk, eksplore senaryo devlopman pou nouvo lojman ak travay + biznis yo. Etid sa yo pral enfòme nou tou sou posib modifikasyon nan lòt koridò katye a, tou.

## Transpòtasyon & Mobilite

- » Itilize teknik konsepsyon ki ralanti trafik sikilasyon an ak rann ri yo pi atreyan pou moun tout laj kap mache, jwe, oswa monte bisiklèt.
- » Ogmante fyabilite nan sèvis otobis yo fè transpò piblik yon chwa pi bon ak amelyore koneksyon ak djòb ak travay.
- » Ogmante aksè nan transpòtasyon rapid, pataj bisiklèt, ak pataj veyikil pou bay altènativ nan veyikil a okipasyon senp
- » Aktive domèn piblik avèk pwojè rekonstriksyon, tankou ekstansyon koub, ansanm avèk eksperyans itilize penti, siy, ak plant.

## Lojman

- » Konekte opòtinite lojman avèk ekipman sivik ak komèsyal pou elaji enpak yo.
- » Idantifye opòtinite yo pou diferan kalite lojman ak devlopman ki gen plizyè itilizasyon sou koridò yo nan fason pou pote plis opòtinite pou lokasyon, pwopriyete nan plizyè kalite revni.

## Moun, Kilti, ak Plas

- » Idantifye opòtinite pou mete anfas sou kilti ki egziste deja ak kominote Mattapan grasa kreyasyon plas.
- » Pwogram amelyorasyon domèn piblik pou santre sou vizyon kominote.
- » Travay avèk ajans yo nan Vil la ansanm avèk patnè yo nan kominote a pou mete sou pye pwogram ak ar ki santre sou kominote epi ki chita sou kominote a.

## Travay + Biznis

- » Amelyore opòtinite pou biznis yo pwospere avèk yon konsantrasyon pou kaptire richès nan kominote a grasa:
- » Idantifye motè mache yo, tankou chanje demografik ak preferans konsomatè,
- » Travay avèk Main Streets ak lòt ajans yo pou ankouraje kwasans ti biznis yo, ak
- » Analize kijan amelyorasyon fizik yo ka sipòte biznis yo ki egziste deja.
- » Rekòmande plizyè itilizasyon pou kontribye nan distri biznis yo ki deja ap pwospere.

**Sou ki segman Otowout Cummins ak Blue Hill Avenue nou ta dwe konsantre pou senaryo devlopman yo?**

## Zòn Pwojè - Plas piblik ki gen plizyè-Itilizasyon & rezo

# Kisa li ye...

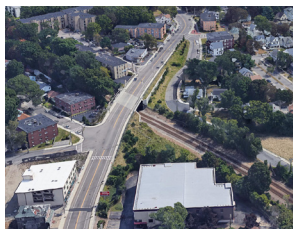
Plas piblik ki gen plizyè- Itilizasyon & rezo ki refere nan zòn kote itilizasyon komèsyal, lavant andetay, ak rezidansyèl konsantre. Yo ka bay opòtinite pou moun yo rasanble ak kreye yon destinasyon pou katye a.



### Plas Mattapan

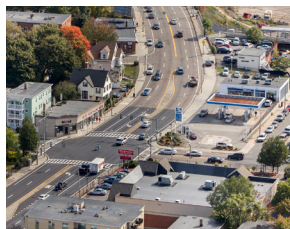
Plas Mattapan se sèl plas tradisyonèl nan Mattapan. Byenke li se yon gwo rezo aktivite, li te ka itilize amelyorasyon nan domèn piblik ak rezo transpòtasyon pou l ka chita plis sou moun.

Nan fason pou sipòte kalite aktivite sa a, plas piblik ak rezo yo gen tandans pou l pi dans pase lòt pati yo nan katye a. Aktyèlman, Mattapan Square klase pou pèmèt bilding yo tankou wotè 55 pye. Toutfw, pifò bilding yo monte nan 1-2 etaj oswa apeprè 25 pye. Li enpòtan pou konprann poukisa kondisyon sa a pèsiste nan fason pou stimile konsyamman plis aktivite nan Mattapan Square.



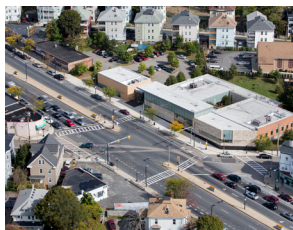
### River nan Fairmount Line

Ne patikilye sa toupre yon sant komèsyal style iben men li toupre Liy Fairmount lan kote yo te konsidere yon nouvo estasyon nan FIPI.



### Morton nan Norfolk

Ne sa deja yon sant aktivite komèsyal men li pa gen amelyorasyon adekwat nan domèn piblik pou ankouraje moun yo pou rete.



### Blue Hill nan Walk Hill

Rezo sa se yon entèseksyon ki prensipalman oryante vè veyikil ki manke "yon santiman apatenans", men li te ka amelyore pou pèmèt plis opòtinite angajman sosyal.



### Cummins nan Greenfield

Entèseksyon sa a gen aktivite komèsyal minim e li difisil pou navige, men li ka sipòte katye a nan nouvo aktivite lavant andetay.

# Sa nou konnen...



## Plas piblik & rezo yo fèt pou yo gwo destinasyon pou yon katye.

Plas piblik & rezo yo bay opòtinite pou rankontre deyò kay yo ak plas travay. Pandan ke plas piblik Mattapan yo kapab yon destinasyon enpòtan, yo te ka kreye lòt destinasyon yo pou benefisye Mattapan.



## Nan 2017, sèlman 2% nan rezidan Mattapan yo tap travay nan Mattapan.

Plizyè itilizasyon Plas piblik + rezo yo se sant ekonomik teni kont de itilizasyon komèsyal ak lavant andetay yo. Sa a vle di nouvo travay te ka disponib nan Mattapan ak pèmèt tan wwayaj ki pi kout pou rezidan Mattapan yo.



## Squares & nodes have the most businesses, foot traffic, transit connections, and vehicle traffic.

Nòuds ak kare nan Mattapan yo souvan defini nan entèseksyon gwo ak konplèks ak sou-lari pakin. Pandan ke lari sèvi yon fonksyon vital, yo se tou espas piblik yo. Kare ak nòuds nan Mattapan ka ranfòse pou kreye espas pou sosyalize epi rasanble.



## Plizyè itilizasyon Plas piblik + rezo yo egzije lojman tou pou sipòte itilizasyon lavant andetay ak komèsyal.

Mattapan karakterize pa yon fèb dansite kay yonsèl fanmi, men plis kay kapab konsantre nan plas piblik + rezo yo pou satisfè yon bezwen kap ogmante nan Mattapan pou lojman divèsifye ak pou asire siksè nouvo biznis yo.

## Zòn Pwojè - Plas piblik ki gen plizyè-Itilizasyon & rezo

# Sa nou te tande...

Toutolong angajman nou, nou te tande anpil bagay sou Plas piblik + rezo yo. Kèk nan priyorite yo, enkyetid, ak opòtinite ki eksprime yo gen ladan:

**“Fè yon bagay avèk Biding an Wòch yo”**

**“Pwopriyete lokal komèsyal”**

**“Plas la bezwen yon sant ak yon sant kiltirèl atistik”**

**“Nou bezwen yon restoran ou chita nan Mattapan”**



Ekip planifikasyon an ka ede fè espas pou selebre idantite Mattapan, men fè l 'bay kominote a pou itilize espas sa yo.



# Kisa nou pral etidye...

Nou pral etidye plas piblik + rezo ki gen plizyè itilizasyon nan yon nivo senaryo devlopman. Senaryo sa yo pral ede idantifye dansite ki nesesè ak melanj espas lojman ak komèsyal ki pral reyalize vizyon PLAN: Mattapan. Ansanm avèk nouvo devlopman komèsyal nou pral eksplòre tou yon divèsite kalite lojman pou sipòte katye a.

## Transpòtasyon & Mobilite

- » Chèche opòtinite pou aktivite domèn piblik la ak ogmante espas piblik la nan fè re-lokalizasyon inital oswa chose ki pa itilize.
- » Senplifye entèseksyon yo, fè travèse vin pi ansekirite, ak kalme sikilasyon trafik.
- » Travay avèk MassDOT, MBTA, ak lòt depatman yo nan Vil la pou priyorize depasman moun yo san danje olye de pi rapid.

## Lojman

- » Gide kwasans ak devlopman ki anviwone rezo transpò tankou nouvo Estasyon Blue Hill Avenue ki fenk ouvè a.
- » Entwodui solisyon lojman kreyativ pou reponn a bezwen Mattapan, sa ki gen ladan lojman pou jèn pwofesyonèl yo, lojman pou granmoun, ak plis opòtinite pou pwopriyete, pou site kèk.
- » Sipòte estabilizasyon aksyon lojman ki egziste deja nan zòn rezidansyèl yo.
- » Lokalize lojman nan sant ekonomik yo pou ankouraje mwens tan vwayaj ak ogmante opòtinite richès pou kominote a.

## Moun, Kilti, ak Plas

- » Ankouraje yon divèsite sou kalite itilizasyon pou enkli espas kreyatif pou atis ak kreyatè yo nan zòn Mattapan lan.
- » Sipòte yon melanj itilizasyon pou pèmèt plis twazyèm espas kote moun yo ka rasanble, kolabore, ak angaje avèk kominote a nan ansanm.
- » Amelyore domèn piblik nan plas + rezo yo nan fason pou kreye yon santiman apatenans pou anpil idantite fleri nan Mattapan.

## Travay + Biznis

- » Kontinye ankouraje ak sipòte biznis lokal yo nan fè patenarya avèk lòt depatman ak ajans yo nan vil la.
- » Eksplòre opòtinite pou yon espas lavant andetay ak komèsyal pou anrichi kominote biznis la ak reponn a demann mache a.
- » Analize lòt bezwen enfrasatrikti pou ankouraje rasanbleman kominotè san yo pa diminye aksè pou travay ak biznis katye a.

**Anplis de plas piblik Mattapan, ki plas + rezo ki te idantifye nan paj anvan ou panse nou ta dwe mete aksan pou senaryo yo?**

# Glosè PLAN: Mattapan

Kèk nan mo ak fraz nou pral itilize yo gen siyifikasyon diferan deyò yon kontèks planifikasyon. Lòt moun yo trè espesifik nan planifikasyon ak yo pa itilize souvan nan lavi chak jou. Anba a gen kèk definisyon ki ka ede klarifye tèm nou itilize souvan.

## Atelye travay

Atelye travay yo se pi gwo reyinyon kote nou poze kesyon, jwenn kòmantè ak “atelye travay” avèk ou. Atelye travay yo pèmèt nou mande enfòmasyon sou opinyon ak jwenn opòtinite pou wè yo vini nan lavi. Nou pral prezante lide epi envite kòmantè pou asire nou fè li byen. Yo gen ladan prezantasyon, tab wonn diskisyon, aktivite konsantre, ak pran desizyon.

## Bon Lojman

Bon lojman yo ede lokatè yo jwenn pri a bon mache. Yon koupon (avèk lajan ki soti nan Eta oswa gouvènman Federal) peye diferans lan ant sa lokatè a ka peye, ak sa mèt kay la mande pou lwaye a. Objektif la sèke lokatè a pa p peye plis pase 30% nan revni l pou lwaye, men peman lwaye a pa ta dwe depase 40% nan revni lokatè a.

## Demografik

Demografik yo se done statistik ki gen rapò avèk popilasyon an ak gwoup yo an patikilye ki ladann.

## Estrikti Rezidansyèl

Estrikti rezidansyèl katye refere a zòn nan katye a ki prensipalman, byenke pa ekskliziv, itilize pou lojman. Zòn rezidansyèl yo konpoze majorite katye Mattapan.

## Gwoup

Ou pral remake nouvo gwoup nan katye a apre atelye travay yo. Gwoup yo pral pèmèt nou rankontre ak diskite lide osijè espas nap pale yo. Li pral retire nou nan

reyinyon piblik abityèl yo ak transfòme sansibilizasyon ak angajman pou atenn diferan moun nan diferan fason.

## Gwoup Resansman

Yon gwoup resansman se yon inite jeyografik U.S. Census Bureau itilize ki ant sektè resansman an ak gwoup resansman an. Se yon inite jeyografik ki pi piti ke biwo a pibliye done echantiyon apati ACS la. Jeneralman, Gwoup Blok la gen popilasyon nan 600 pou rive 3,000 moun. Limit Gwoup Blòk Resansman an detemine nan yon patenarya ant gouvènman lokal ak Biwo Resansman an.

## Kay parapò a. Fanmi

Kay ak fanmi se inite debaz analiz nan demografi. Yo pa menm bagay. Yon kay konpoze de youn oswa plizyè moun ki abite nan yon inite lojman. Se pa tout kay ki gen fanmi ladan. Daprè definisyon Biwo Resansman [U.S. Census Bureau], kay fanmi gen ladan de oswa plis moun ki gen lyen pa nesans, maryaj, oswa adopsyon, byenke yo ka gen ladan tou moun ki pa gen lyen fanmi. Kay ki pa gen lyen fanmi gen ladan de moun kap viv poukont yo oswa ki pataje rezidans yo avèk moun ki pa gen lyen fanmi. Pafwa done yo se pi bon reprezantasyon lè yo fè echantiyon nan kay fanmi olye de tout kay yo.

## Koridò Plizyè-Itilizasyon

Yon koridò plizyè itilizasyon refere a zòn yo nan katye a ki adapte pou itilizasyon sousòl ak kantite dansite ki obligatwa pou sipòte yo. Nan Mattapan, sa gen ladan Blue Hill Avenue, Cummins Highway, Morton Street, ak River Street.

## Lojman a- Revni Limite

Lojman a- Revni Limite refere a nenpòt pwopriyete kote lwaye oswa pri lavant yo limite pou pwopriyete piblik ak/oswa akò legal avèk otorite lokal, eta, oswa federal. Nan kèk pwopriyete lokasyon, lokatè a peye yon pousantaj (jeneralman 30%) nan revni l pou lojman, e gouvènman Eta oswa Federal peye diferans lan ant sa lokatè a peye ak yon maksimòm lwaye otorize. Nan lòt pwopriyete yo, mèt bilding lan, an retou pou fon piblik oswa varyasyon nan zonaj, dakò pou kenbe lwaye yo anba nivo mache a. Nan pwopriyete sa yo, lokatè a peye yon lwaye fiks, sa ki kapab piwo pase 30% nan revni yo.

## Lòt angajman

No pral kontinye jwenn lòt opòtinite pou angaje avèk ou. Grasa reyinyon asosyasyon katye a, Konsèy Greater Mattapan Neighborhood, ak lòt aktivite nan Mattapan, nou espere konekte avèk nou tout pou kontinye kòmante yo.

## Medyan parapò a Mwayen / Mwayèn

Medyan lan se valè mwayen nan yon seri done ki klase apati pi piti pou rive nan pi gran. medyan oswa mwayèn se total tout valè yo divize pa kantite valè nan yon seri done.

*4 se medyan pou 1, 3, 4, 8, 9; 5 se mwayèn (25 / 5).*

## Plas piblik ki gen plizyè-Itilizasyon & rezo

Plas piblik ki gen plizyè- Itilizasyon & rezo ki refere nan zòn kote itilizasyon komèsyal, lavant andetay, ak rezidansyèl konsantre. Yo ka bay opòtinite pou moun yo rasanble ak kreye yon destinasyon pou katye a.

## Refleksyon Apwofondi

Refleksyon Apwofondi se kote nou pase tan nan konsantre depre sou tèms espesifik yo. Sa yo gen entansyon pou yo enfòmativ ak bay espas pou pataje konesans ant ekip planifikasyon ak kominote a. Yo pral gen ladan dokiman, prezantasyon, ak diskisyon detaye.

## Salè Travayè parapò a. Revni Kay la

Salè travayè yo se ki kantite revni rezidan yo touche nan salè oswa travay endepandan yo. Salè travayè yo diferan de revni kay la; kay la ka gen ladan plizyè travayè kidonk plizyè salè travayè

## Sondaj Kominotè Ameriken (ACS)

Pifò nan enfòmasyon demografik yo ki nan pake a soti nan Sondaj Kominotè Ameriken [American Community Survey (ACS)]. ACS la kolekte sèlman enfòmasyon nan yon echantiyon, oswa yon soutès nan popilasyon total la. Yo kalkile estatistik yo apati echantiyon pou fè estimasyon oswa enferans sou tout popilasyon an. Kidonk, done a gen maj erè ki pafwa elve, e ki pa egzat.

## Zòn etid ak sektè resansman

Limit PLAN an: Mattapan te detèmine pou l respekte kòd Postal (ZIP) Plan amelyorasyon zòn Sèvis Etazini pou Mattapan (02126). Sondaj Kominotè Ameriken 2013-2017 ak done resansman 2000/2010 nan pake sa se rezime sektè resansman seleksyone ki sipèpoze limit katye a. Nan pake sa a, sektè resansman sa yo pral refere kòm Mattapan. Byenke limit sektè resansman an pa koresponn toutafè avèk limit zòn etid la, done ki soti nan sektè resansman an montre modèl demografik ki konsistan avèk divèsite Mattapan antanke yon kominote.

## Zòn Konsantre

Yon zòn konsantre se yon jewografi espesifik nou itilize pi byen konprann kondisyon sa yo nan katye a tout antye. Konsantre zòn pèmèt nou travay pi vit pa ban nou yon debaz nan enfòmasyon jan nou teste nouvo lide ki ta ka aplike nan zòn menm jan nan tout katye a.

## Zòn Pwojè

Yon zòn sijè, tou refere yo kòm yon tipoloji, se yon klasifikasyon nan zòn miltip nan yon katye ki gen karakteristik fizik menm jan an. Nou separe katye a nan twa domèn sijè: twal rezidansyèl, koridò melanje-itilize, ak kare melanje-Sèvi ak nœuds.

# Nòt

Itilize paj sa yo pou pran nòt pandan tout konvèsasyon an. Ekri kesyon ou ka genyen yo kidonk pou nou pa bliye adrese yo pandan diskisyon nou an.

---

---

---

---

---

---

---

---

---

---

---

---

---

---

---

---

---

---

---

---

---

---

---

---



# Nòt

Lined writing area with horizontal lines for notes.



Gide pa Imagine Boston 2030, PLAN: Mattapan se yon inisyativ planifikasyon Vil la kap chèche pou asire ke nou konsève sajman, amelyore ekitablite, ak devlope enklizivman. Grasa twa prensip sa yo “konsève, amelyore, ak devlope,” ekip planifikasyon vil la pral travay avèk kominote a pou kreye yon vizyon ki pi konplè pou zòn planifikasyon Mattapan ak gide pwochen kwasans ak envestisman.

PLAN: Mattapan pral travay depre avèk kominote a pou revize efò planifikasyon pase, ak idantifye bezwen ak opòtinite pou amelyorasyon sa ki pral sipòte kwasans ekitab alontèm ak dirabilite katye a. Konsantrasyon yo pral gen ladan, san toutfwa pa limite nan, devlopman ekonomik (travay ak biznis) ak kreyasyon to mache ki oryante sou transpò ak kwasans lojman a bon mache pandan lap konsève karaktè katye a ansanm avèk atribi inik yo.

#### **Kontak**

Müge Ündemir, Senior Planner  
mugzy.undemir@boston.gov  
617.918.4488

#### **Sit entènèt Pwojè**

[bit.ly/PlanMattapan](http://bit.ly/PlanMattapan)



**boston planning &  
development agency**