

PLAN: MATTAPAN

- **ATELYE TRAVAY**
- **EVENMAN KOMINOTE**
Pale avèk yon Planifikatè
Lè fonksyonman biwo
Ak lòt bagay, Evenman
- PWOCHEN ATELYE TRAVAY**
- PWOCHEN EVENMAN KOMINOTE**

KISA NOU TE FE

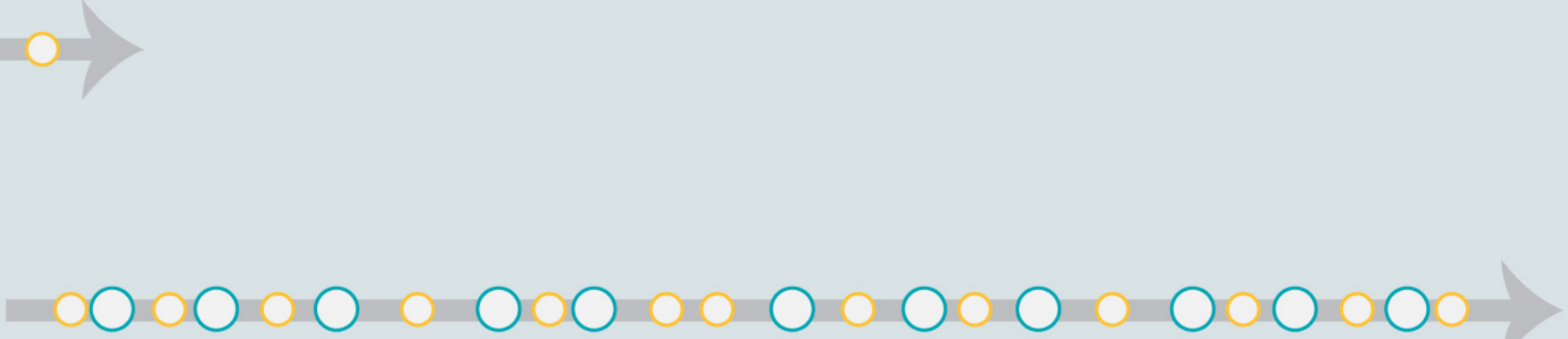
2018
2019




Planifikasyon atelye travay:
Jounen Pòt Ouvè, Vizyon kominotè,
Fikse objektif


PWOSESIS NAN LAVNI

2020



Sijè nan Planifikasyon atelye travay:
Fòmasyon Travay, Mobilite
Lojman, Djob ak Biznis, Idantite katye
Ar ak Kilti, Espas lib ak Klima
Fwa Resous Vil la

**Rekòmandasyon sou Plan Pwojè
Revizyon pwojè
Enplemantasyon Estrateji**



Jounen Pòt Ouvè
10/25

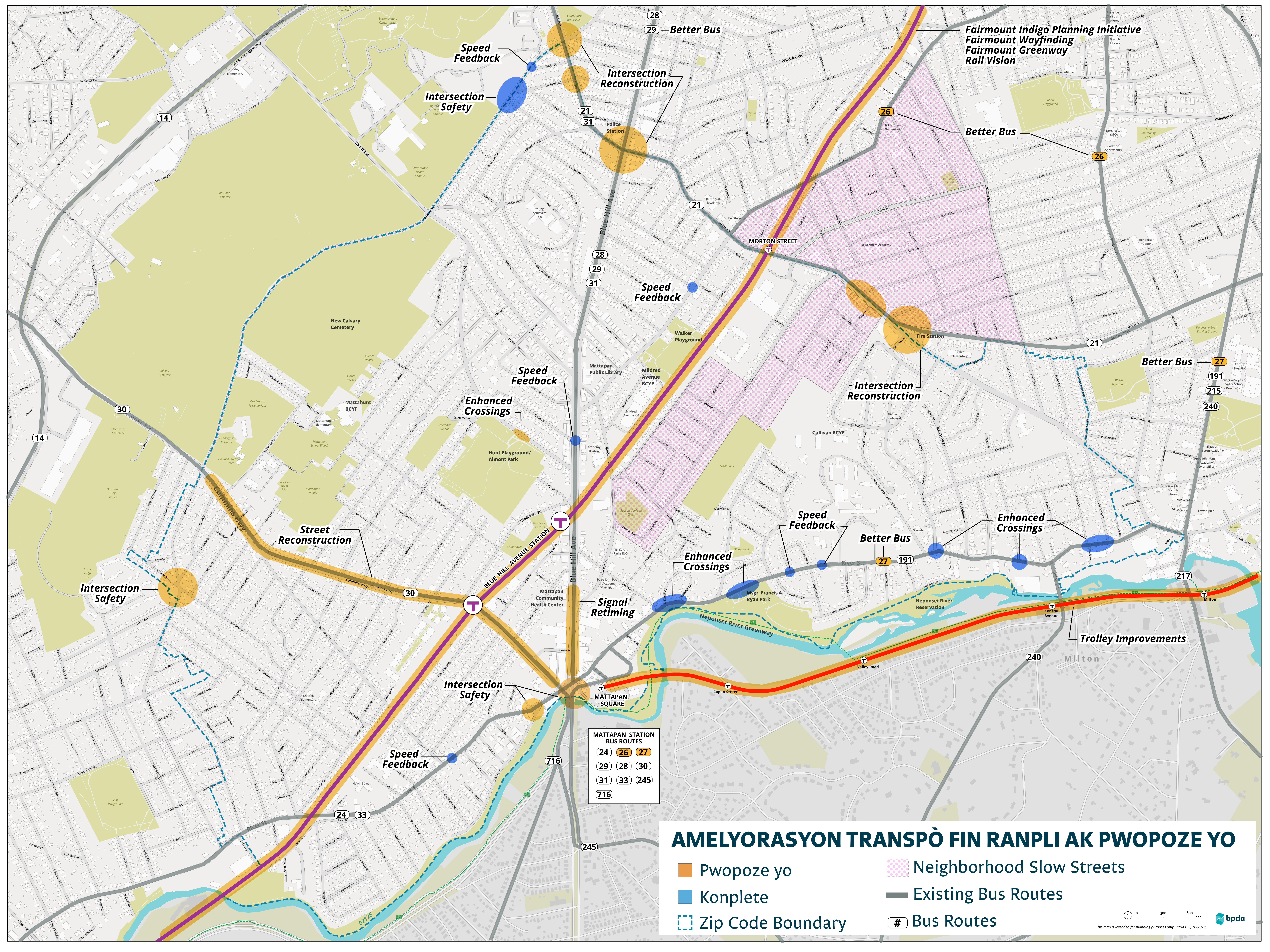
Anvizaje Katye w
12/10

Fwa Resous Vil la
02/09

Deklarasyon Vizyon ak limit
03/xx

11/01 & 12/06
Pale avèk yon Planifikatè

01/03, 02/04 & 03/07
Pale avèk yon Planifikatè



Fairmount Indigo Planning Initiative
 Fairmount Wayfinding
 Fairmount Greenway
 Rail Vision

**MATTAPAN STATION
 BUS ROUTES**

| | | |
|-----|----|-----|
| 24 | 26 | 27 |
| 29 | 28 | 30 |
| 31 | 33 | 245 |
| 716 | | |

AMELYORASYON TRANSPÒ FIN RANPLI AK PWOPOZE YO

- Pwopoze yo
- Konplete
- Zip Code Boundary
- Neighborhood Slow Streets
- Existing Bus Routes
- # Bus Routes

0 300 600 Feet

This map is intended for planning purposes only. BPDA GIS, 10/2018.

PLAN: Mattapan

Prezève. Amelyore. Grandi.

Transpòtasyon Pwojè deskripsyon

Pwojè Vil Boston:

Pwojè transpòtasyon Vil Boston ap avanse objektif Go Boston 2030 lè lap elaji aksè, amelyore sekirite, ak asire fyabilite pou tout kalite transpòtasyon yo. Anplis de planifikasyon kapital Vil la, inisyativ tankou Vision Zero Boston ak Neighborhood Slow Streets ap ede idantifye ak avanse pwojè transpòtasyon yo.



Siy Retroaksyon Vitès

Depatman Transpòtasyon Boston enstale siy ki montre vitès veyikil la nan tan reyèl, ankouraje chofè yo pou swiv vitès limit 25 kilomèt-pa-èdtan nan tout vil la.



Pasaj Amelyore

Depatman Transpòtasyon Boston enstale nouvo pasaj pou pyeton nan entèseksyon yo oswa destinasyon ki pami entèseksyon yo. Lè yo itilize makè pou lari a ak poto fleksib, sa kapab amelyore pasaj ki egziste deja lè ou fè pyeton yo wè pi byen epi kite yon ti seksyon nan twotwa pou pyeton yo.



Entèseksyon ki pi Ansekirite

Depatman Transpòtasyon Boston ak Depatman Travo Piblik itilize makè pou lari ak poto fleksib pou redwi entèseksyon ki redwi vitès veyikil yo epi fè li vin pi ansekirite pou travèse. Yo ka rekalkile limyè trafik yo pou redwi konfli ant moun kap mache ak chofè kap kondwi.



Rekonstriksyon Lari ak Entèseksyon

Depatman Travo Piblik Boston redesine lari ak entèseksyon yo pou kalme sikilasyon an ak amelyore sekirite, aksè, ak fyabilite pou tout moun. Rekonstwi lari ak entèseksyon yo gen ladan nouvo chose, twotwa, arè otobis, limyè ak peyizaj.



Fairmount Greenway

Gwoup travay Fairmount Greenway (FGTF) lan ap planifye yon santye pou mache ak bisiklèt nèf kilomèt ki ta relye estasyon Fairmount yo, espas ouvè, ansanm avèk lòt enstalasyon sou liy Fairmount lan. Enplemantasyon Fairmount Greenway ta va yon kolaborasyon ant FGTF, Vil la, MassDOT, MBTA, ansanm avèk Depatman Konsèvasyon ak Rekreyasyon.



Neighborhood Slow Streets

Katye ki gen zòn ki pa gen anpil aktivite oswa ki adjasan a PLAN: Zòn etid Mattapan lan gen ladan West Seldon Street ak ozanviwon, Redefine our Community, ak Dorchester Unified Neighborhood West.

Lòt Pwojè yo:

Rekonstriksyon Ri ak Entèseksyon

MassDOT redefini ri yo eta posede pou reponn a pwoblèm sekirite, asire aksesibilite, e, kote sa posib, bay mache a pye priyorite, monte bisiklèt, ak pran otobis, Rekonstwi lari ak entèseksyon yo gen ladan nouvo chose, twotwa, limyè, ak peyizaj. Tanpri mande enfòmasyon sou pwojè yo nan dot.feedback.highway@state.ma.us epi bay nimewo pwojè spesifik la pou referans.

Pwojè Pibon Otobis

MBTA ap pwopozè chanjman nan sèvis pou wout otobis 26 ak 27 ansanm avèk wout yo toupatou nan rejyon an. Chanjman nan sèvis ki pwopozè yo nan Mattapan gen entansyon pou bay pi bon koneksyon avèk otobis yo ki rive alè ak pi souvan.

Estasyon Blue Hill Avenue

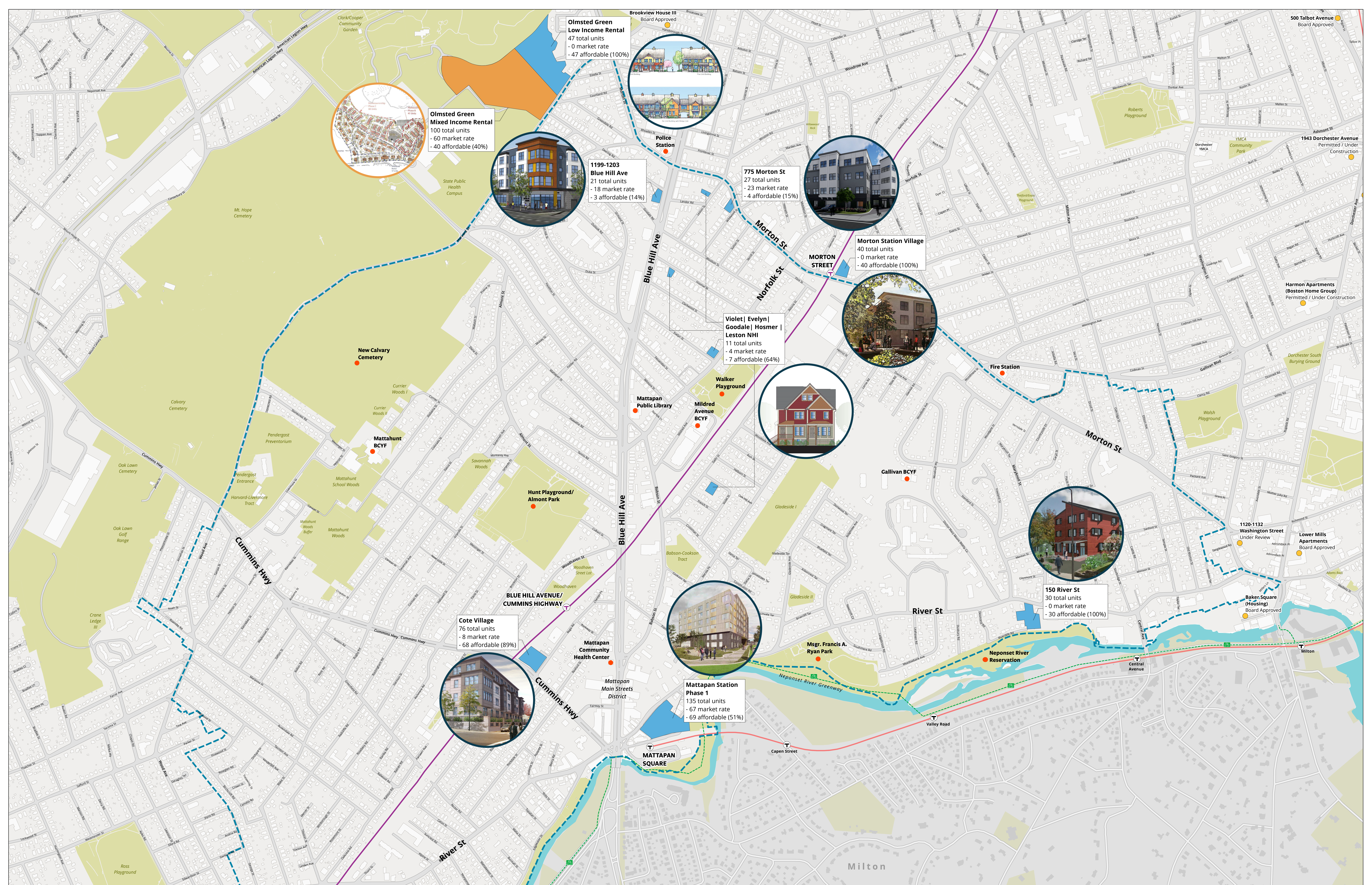
MBTA ap konstwi yon nouvo estasyon sou liy Fairmount avèk antre sou Blue Hill Avenue ak Cummins Highway. Estasyon Blue Hill Avenue prevwa pou l ouvè sèvis mwa sa a. Pou w jwenn plis enfòmasyon, tanpri kontakte Desiree Patrice nan dpatrice@mbta.com oswa 617-322-9637.

Pwogram Transfòmasyon Liy awot vitès pou Mattapan

MBTA ap evalye bezwen sèvis ki egziste deja, bon eta reparasyon, ak opsyon pwochen flòt pou liy wot vitès Mattapan. MBTA ap prepare yon sondaj kominotè e li pral òganize twa reyinyon kominotè nan kòmansman 2019 (yap detèmine orè).

Vizyon Chemendefè

MBTA ap idantifye estrateji a ba pri pou transfòmè sistèm ray tren ki egziste deja. MBTA te evalye tout pwopozisyon yo ki egziste deja sa ki gen ladan amelyorasyon nan liy Fairmount, pa egzanp tren pi souvan, nouvo veyikil, ak elektrifikasyon, ou ka jwenn enfòmasyon sa yo nan <https://www.mbta.com/projects/rail-vision>. MBTA ap prepare yon reyinyon kominotè pòt louvri nan fen mwa Fevriye.



**Olmsted Green
Low Income Rental**
47 total units
- 0 market rate
- 47 affordable (100%)

**Olmsted Green
Mixed Income Rental**
100 total units
- 60 market rate
- 40 affordable (40%)

**1199-1203
Blue Hill Ave**
21 total units
- 18 market rate
- 3 affordable (14%)

775 Morton St
27 total units
- 23 market rate
- 4 affordable (15%)

Morton Station Village
40 total units
- 0 market rate
- 40 affordable (100%)

**Violet | Evelyn |
Goodale | Hosmer |
Leston NHI**
11 total units
- 4 market rate
- 7 affordable (64%)

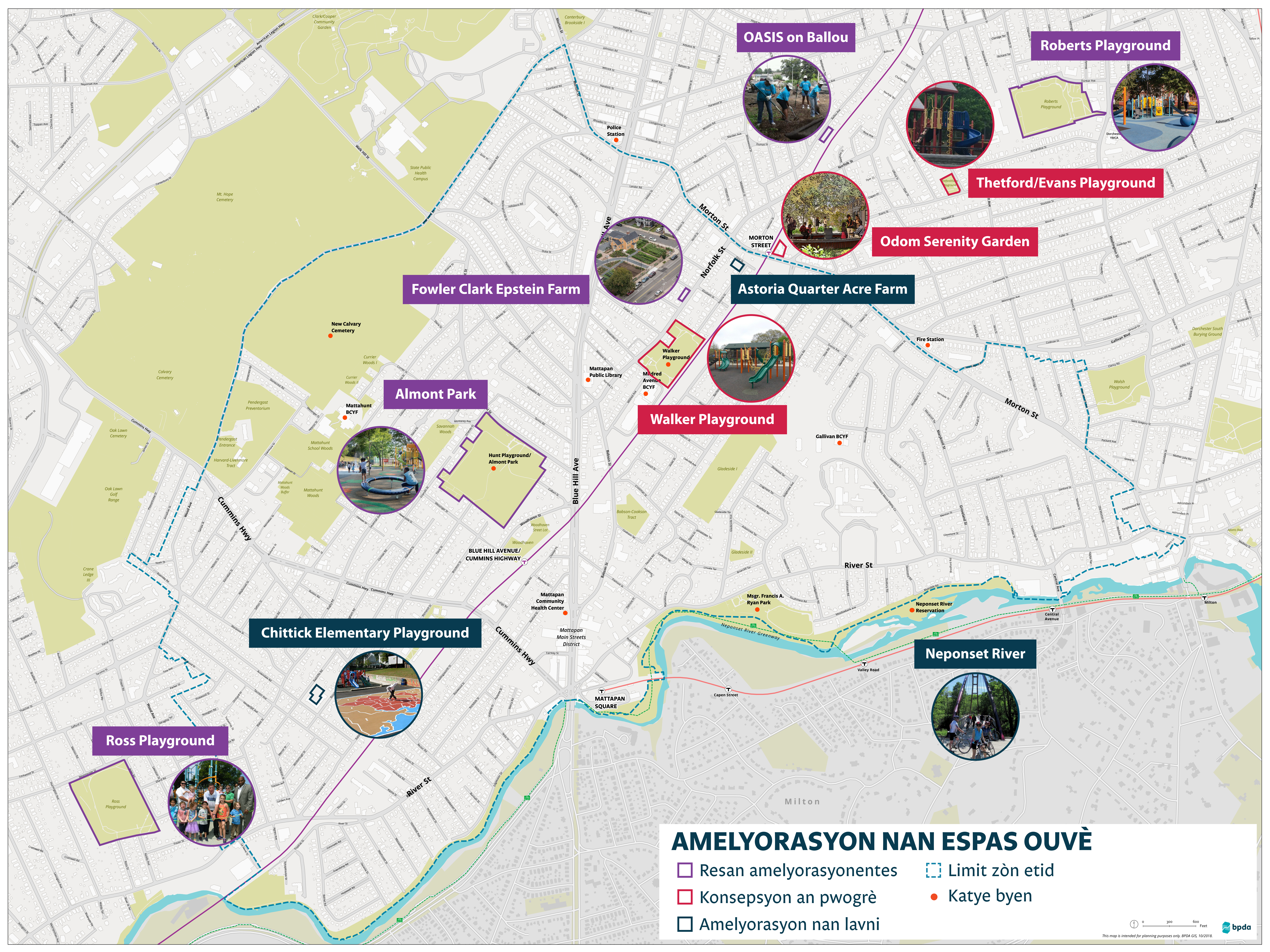
150 River St
30 total units
- 0 market rate
- 30 affordable (100%)

**Mattapan Station
Phase 1**
135 total units
- 67 market rate
- 69 affordable (51%)

Cote Village
76 total units
- 8 market rate
- 68 affordable (89%)

PWOJÈ DEVLOPMAN LOJMAN

- Konplete
- Pwopoze
- Limit zòn etid
- Katye byen
- Lòt lojman devlopman pwojè



OASIS on Ballou



Roberts Playground



Thetford/Evans Playground

Odom Serenity Garden



Fowler Clark Epstein Farm



Astoria Quarter Acre Farm



Almont Park



Walker Playground



Chittick Elementary Playground



Ross Playground



Neponset River



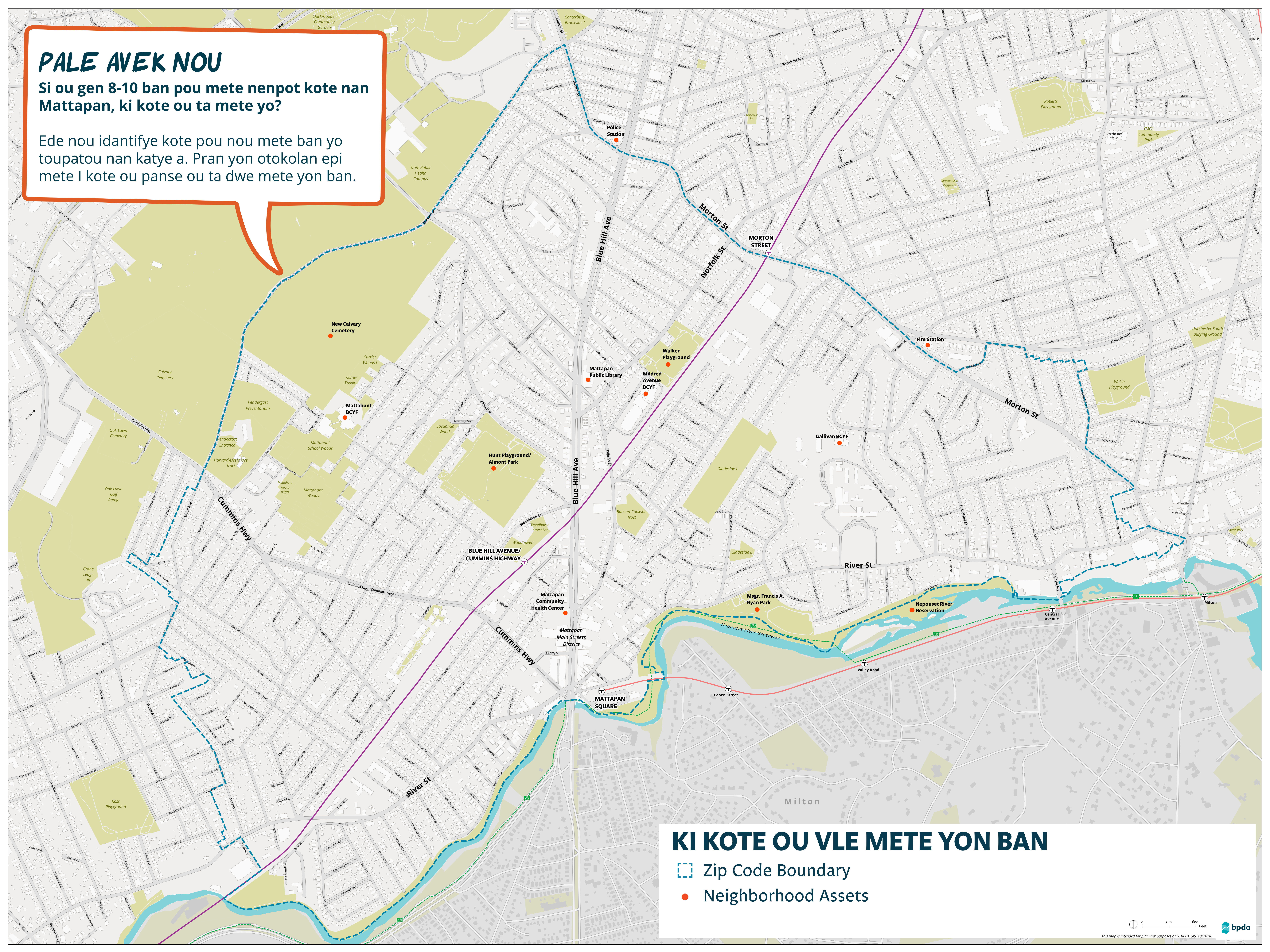
AMELYORASYON NAN ESPAS OUVÈ

- Resan amelyorasyonentes
- Konsepsyon an pwogrè
- Amelyorasyon nan lavni
- Limit zòn etid
- Katye byen

PALE AVEK NOU

Si ou gen 8-10 ban pou mete nenpot kote nan Mattapan, ki kote ou ta mete yo?

Ede nou idantifye kote pou nou mete ban yo toupatou nan katye a. Pran yon otkolan epi mete l kote ou panse ou ta dwe mete yon ban.



KI KOTE OU VLE METE YON BAN

- Zip Code Boundary
- Neighborhood Assets