

PLAN: Mattapan

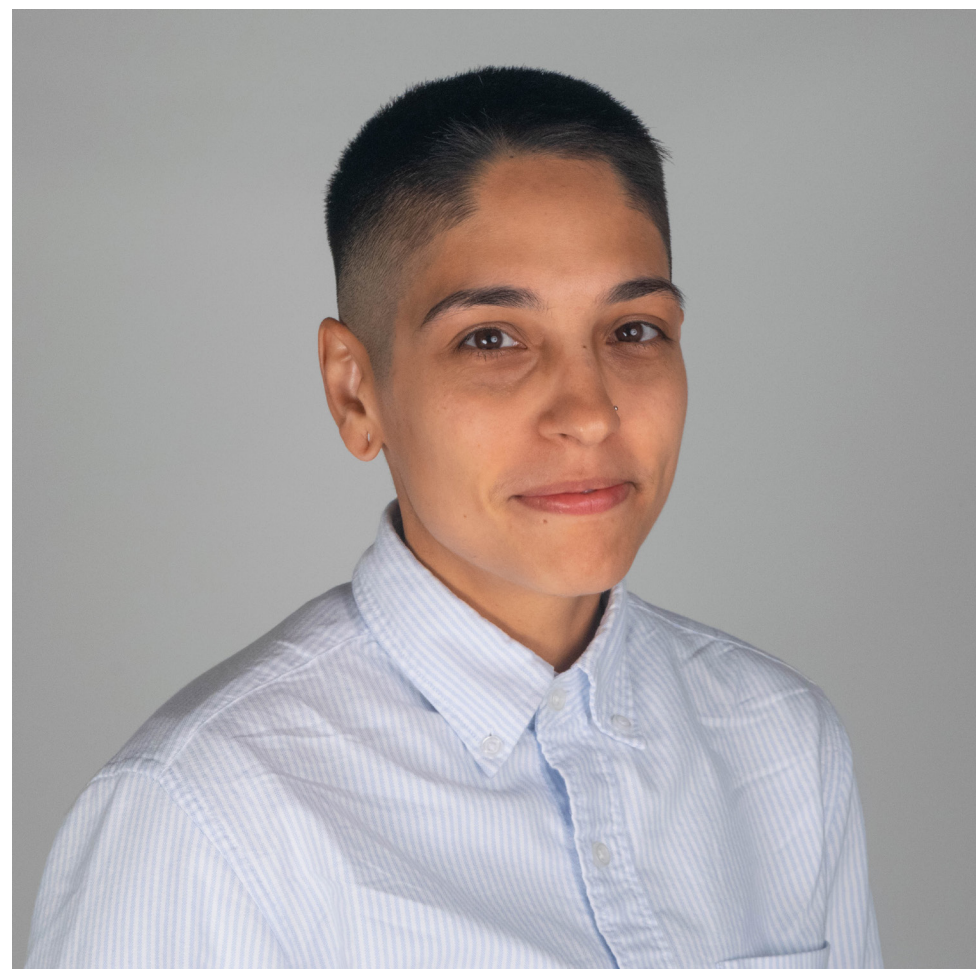
Prezève. Amelyore. Devlope.

Rankontre Ekip Planifikasyon Vil la

Poukisa nou isit la?

PLAN: Mattapan se yon inisyativ planifikasyon vil ki chèche asire ke nou prezève anpil sa jès, amelyore ekita, epi devlope ansanm. Nou se isit la jounen jodi a choute-off pwosesis sa a ak nan travay ansanm yo kreye yon vizyon konplè pou zòn Planifikasyon Mattapan ak gide kwasans nan lavni ak envestisman. Jodi a se youn nan anpil opòtinite pou ou pataje panse ou, aprann plis sou inisyativ la ak fòm pwosesis planifikasyon an.

Anplwaye BPDA



Müge Ündemir
Planifikatè Prensipal
Asistan Responsab Ekip
mugzy.undemir@boston.gov
617.918.4488



Rosa Herrero
Planifikatè Prensipal
Asistan Responsab Ekip
rosa.herrerodeandres@boston.gov
617.918.4340



Kenya Beaman
Konsepsyon Iben/Peyizaj
kenya.p.beaman@boston.gov
617.918.4457



Viktorija Abolina
Sou-Direktè Adjwen pou
Planifikasyon Katye
viktorija.abolina@boston.gov
617.918.4312



Matthew Martin
Konsepsyon Iben
Asistan Responsab Ekip
matthew.martin@boston.gov
617.918.4235



Dana Whiteside
Adjwen Direktè
Devlopman Ekonomik
Kominotè
dana.whiteside@boston.gov
617.742.7783



Jill Ochs Zick
Achitèk Peyizaj
jill.zick@boston.gov
617.918.4354



Prataap Patrose
Konseye Prensipal pou
Planifikasyon Alontèm
prataap.patrose@boston.gov
617.918.4227



James Fitzgerald
Planifikatè Jesyon
Transpòtasyon Prensipal
james.fitzgerald@boston.gov
617.918.4327



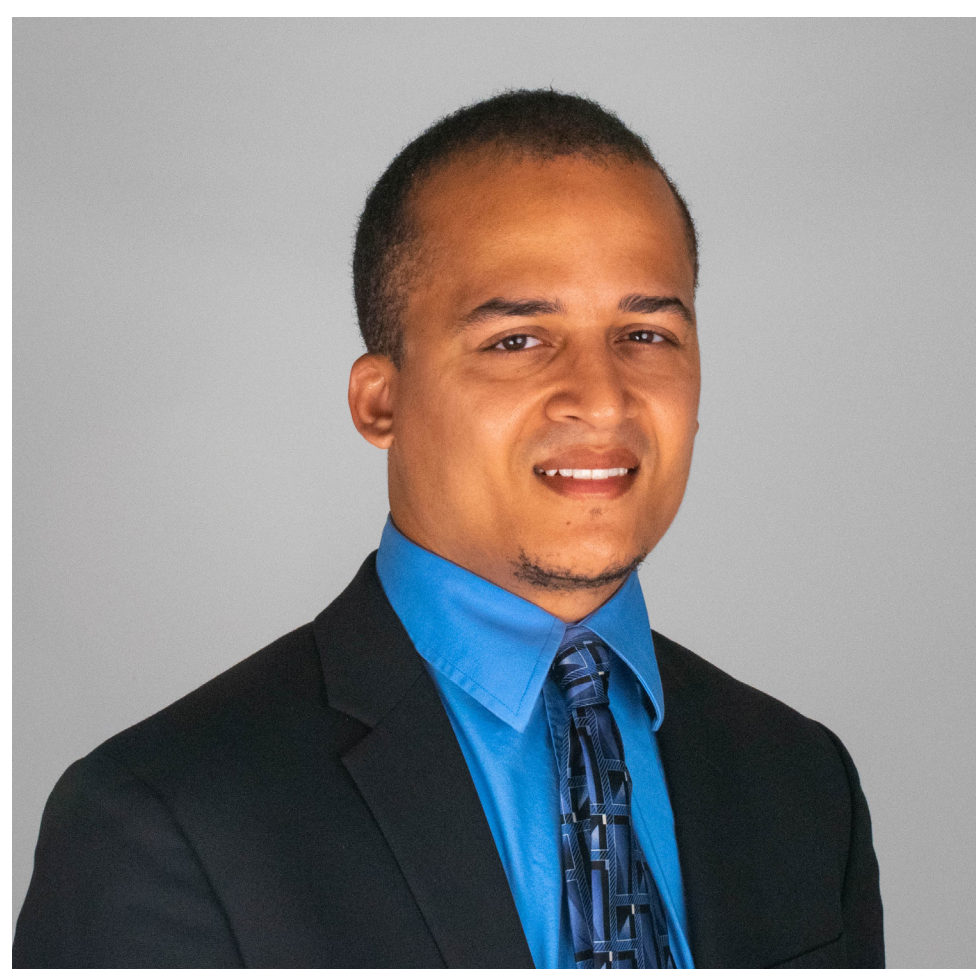
Nick Schmidt
Planifikatè Jesyon
Transpòtasyon
nick.schmidt@boston.gov
617.918.4267



Jared Staley
Planifikatè
jared.staley@boston.gov
617.918.4206



Kenya Thompson
Konsepsyon Iben/Peyizaj
kenya.thompson@boston.gov
617.918.4466



Marcus Mello
Konsepsyon Iben
marcus.mello@boston.gov
617.918.4496



Victoria Phillips
Planifikatè Adjwen
victoria.phillips@boston.gov
617.918.4458

Lòt Ajans nan Vil la

Lojman
Katyè Devlopman, BHA, Bèl Kay Ak Jis

Devlopman Ekonomik
Devlopman Ekonomik, Ti Endistri Devlopman

Piblik Finansman
Trezorye, Évaluation

Enstalasyon Piblik Yo
Lekòl Yo, Bibliyotèk, Polis, Dife Operasyon Yo, Propriyete E Konstriksyon Jesyon

Espas Lib
Pak Ak Depatman Rekreyasyon

Arts & Kilti
Divinò Ak Kilti, Boston Arts Komisyon

Transpò Piblik
MBTA

Transpòtasyon
Transpòtasyon, Boston Vélos, Massdot

Dlo
Dlo Ak Komisyon Wou Egou

Piblik Travo
Travo Piblik, Piblik Komisyon An Ka Tande

Anviwònman / Sustainability / Chanjman Klima
Anviwònman, Komisyon Repères, Komisyon Sante Piblik

Lòt Komisyon Ak Depatman
Sant Boston Pou Jenn & Separe Bay Chak Fanmi, Komisyon Granmoun, Komisyon An Ki Enfim

PLAN: Mattapan

Prezève. Amelyore. Devlope.

Kisa PLAN: Mattapan ye?

PLAN: Mattapan chita sou objektif yo ak objektif Ima-jine Boston 2030 ak inisyativ planifikasyon anvan yo.

PLAN: Mattapan pral etabli yon plan olistik ki anglobe objektif kominote a ak aspirasyon pandan lap konsève karaktè katye a ki egziste deja.

Pi prezizeman, PLAN: Mattapan pwopoze sis objektif jeneral:

- Ankouraje abòdabilite, estabilize lojman ki egziste deja, ak redwi depasman.
- Ogmante aksè a opòtinite ekonomik.
- Stimile kwasans ekonomik enkliziv
- Ankouraje yon anvivonman sen pou tout moun ki rete la.
- Envesti nan bon jan kesyon lavi ki fòme karaktè kominote Mattapan lan, tankou espas ouvè, ar, ak kilti.
- Envesti nan enfrastrikti ak tout modèl transpòtasyon pou sipòte mobilite nan limit ak/soti nan kayte a.

Kisa PLAN: Mattapan pral pwodui?



PLAN: Mattapan se yon inisyativ planifikasyon kominotè.



Plan Katye a gen ladan: Kondisyon ki Egziste deja ak rapò Vizyon + Rekòmandasyon Transpòtasyon + Gid Konsepsyon Iben.

→ Pwojè Enplemantasyon akoutèm, mwayen tèm ak alontèm.

→ Pwojè ki baze sou plas pandan pwosesis planifikasyon an, pa egzanp, amelyorasyon twotwa yo.



PLAN: Mattapan

Preserve. Enhance. Grow.

SA NOU TE TANDE:



PWEN FO

Yon kondisyon oswa karakteristik ki ajoute valè nan katye a

Lojman

Pwopriyetè kay
Kominote
Divèsite

Idantite Katye

Istwa Mattapan
Divèsite
Ar
Kominote

Transpòtasyon & Mobilite

Bisiklèt Ble
Liy Charyo
Mache ale nan transpò

Espas ouvè & Klima

Vwa vè Neponset
Aksè nan pak

PWEN FEB

Yon kondisyon oswa karakteristik ki manke nan katye a

Lojman

Manke lojman pou granmoun
Lwaye wo
Monte lwaye

Idantite Katye

Obstak langaj
Espas kominotè limite
Pa gen espas pou ar ak kilti

Transpòtasyon & Mobilite

Eksperyans ak sekirite
Pyeton
Tan Vwayaj
Aksè limite
Frekans limite

Espas ouvè & Klima

Sekirite Piblik
Pwogramasyon limite
Domèn Piblik bezwen amelyorasyon

OPOTINITE

Yon pèspektiv ki te ka amelyore katye a oswa devlope yon pwen fò ki egziste deja

Lojman

Ogmante lojman a bon mache
Bay lojman pou granmoun
Ogmante pwopriyetè kay

Idantite Katye

Plis pwogramasyon
Ar Piblik
Aktivite Kominotè
Sosyete Istorik

Transpòtasyon & Mobilite

Amelyore aksè
Amelyore konsepsyon lari yo pou moun
Amelyore domèn piblik

Espas ouvè & Klima

Kreye plis espas ouvè
Plis pwogramasyon
Amelyore aksè
Amelyore sekirite

MENAS

Yon bagay ki ka afekte negativman yon katye nan lavni

Lojman

Deplasman
Jantrifikasyon
Abòdabilite
Dansite

Idantite Katye

Devlopman inaksesib
Jantrifikasyon
Deplasman

Transpòtasyon & Mobilite

Jantrifikasyon avèk aksè amelyore
Kondisyon sikilasyon

Espas ouvè & Klima

Jantrifikasyon
Chanjman klima
Abòdabilite
Aksè

KONDISYON AKTYEL

PWOCHEN KONDISYON

KONDISYON AKTYEL

PWEN FO

Yon kondisyon oswa karakteristik ki ajoute valè nan katye a

PWEN FEB

Yon kondisyon oswa karakteristik ki manke nan katye a

PWOCHEN KONDISYON

OPOTINITE

Yon pèspektiv ki te ka amelyore katye a oswa devlope yon pwen fò ki egziste deja

MENAS

Yon bagay ki ka afekte negativman yon katye nan lavni

PLAN: Mattapan

Prezève. Amelyore. Devlope.

Ki objektif w pou Mattapan?

Di nou sou kisa ou vle nou konsantre.

Nan tablo ki anba, gen 14 kat avèk deklarasyon objektif alekri sou yo. Kat sa yo reprezante objektif komen yo nou te tandè nan premye reyinyon yo. Chak nan kat sa yo tonbe nan youn sòu senk tèm egalman: Djòb & Biznis, Transpòtasyon & Mobilite, Lojman, Espas Ouvè & Chanjman Klima, ak Idantite Katye. Si youn nan kat sa yo pa reprezante yon objektif ou genyen pou Mattapan, ou ka itilize youn nan kat "Objektif Ou" pou ekri sa ou vle.

- 1** Egzamine kat yo sou tablo a.
- 2** Chwazi 3 kat prensipal.
- 3** Tape kat ou yo nan espas anba.

Tape twa kat objektif ou yo la.

PLAN: Mattapan

Prezève. Amelyore. Devlope.

Vizyon nou te tande jiska prezan

Sa nou te tande

Nan mwa Mas, nou te mande manm kominotè yo pou konsidere priyorite prensipal yo pou PLAN: Mattapan epi vini avèk yon deklarasyon vizyon. Anba wap jwenn deklarasyon ke manm kominotè yo te pote. Pran yon ti tan pou konsidere deklarasyon yo anba epi ajoute yon etwal bò kote sa ou aksepte yo. Oswa, ou ka ekri pwòp vizyon w pou PLAN: Mattapan nan kazyè anba tablo sa a.

Vizyon #1

PLAN: Mattapan pral... kreye yon katye agreyab, anime sou plan kiltirèl avèk yon varyete opsyon lojman, rekreyasyon ak opòtinite lwazi.

Vizyon #2

PLAN: Mattapan pral... ankouraje ak atire nouvo biznis pou amelyore chwa konsomatè yo epi devlope ekonomi Mattapan. Amelyore plizyè pwogram piblik ki fè apèl a divès kalite nan popilasyon an pou pak ak nouvo etablisman piblik ki sipòte edikasyon, ar ak espas pou kreye.

Vizyon #3

PLAN: Mattapan pral... sipòte lojman nan tout nivo revni ak jenerasyon yo, ankouraje divès opòtinite pou yon varyete kalite biznis (nouvo & ansyen), kreye pi bon opòtinite pou koneksyon nan Mattapan (espas ouvè, pwogram, patenarya, ar & mobilite), fòse pou fè chanjman pozitif sa yo nan lespas 5 ane.

Vizyon #4

PLAN: Mattapan pral... bay opòtinite amelyore pou nouvo biznis yo nan Mattapan ki sèvi divès popilasyon; kreye espas rasanbleman ki favorize kominote, ak amelyore transpò ak mobilite pou kreye pi bon aksè pou moun ale ak retounen soti nan travay, elatriye.

Vizyon #5

PLAN: Mattapan pral ... yon kote a bon mache pou viv, avèk aksè nan diferan biznis ak opòtinite. Mattapan pral gen pi gwo aksesibilite pou espas vè ak ble. Li pral fasil pou konekte avèk lòt katye yo, e li pral yon destinasyon dezirab pou vizitè yo. Mattapan pral ekri pwòp istwa l.

Ki vizyon w pou PLAN: Mattapan?