



Reyinyon Komite Siveyans Plan Prinsipal Stratejik Roxbury

16 Me 2022

1. RSMPOC

Byenveni ak Oryantasyon

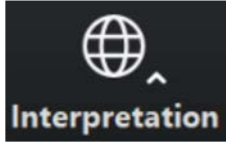
Anrejistreman Reyinyon

Sou demann manm yo nan kominote a, aktivite sa pral anrejistre sou paj entènèt Plan Prensipal Stratejik Roxbury nan bit.ly/theRSMPOC pou moun sila yo ki pa anmezi pou patisipe nan aktivite andirèk Zoom.

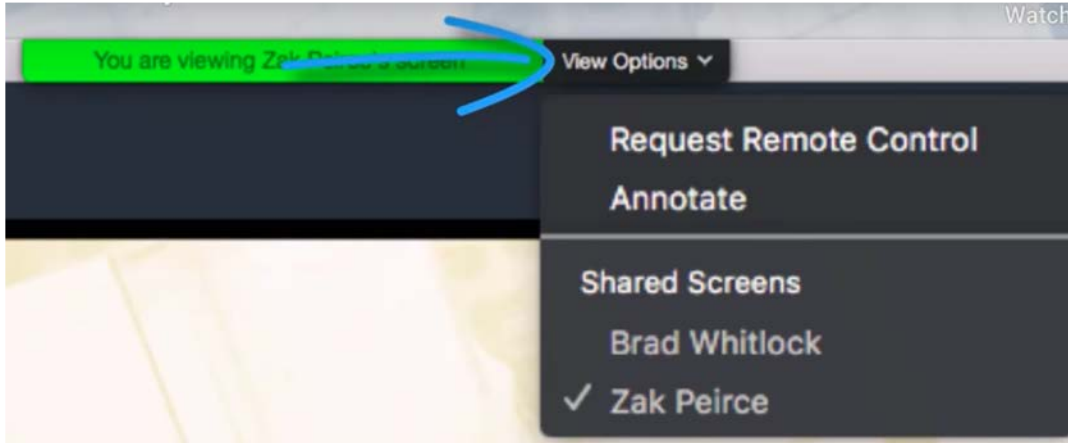
Egalman, li posib ke patisipan yo kapab anrejistre reyinyon an avèk telefòn kamera oswa lòt aparèy yo. Si ou pa vle yo anrejistre w pandan reyinyon an, tanpri fèmen mikwofòn ak kamera w.

Si kamera ak mikwofòn ou dezaktive, ou ka toujou patisipe atravè fonksyon chat pa tèks.

Entèpretasyon ak Tradiksyon



Panyòl” – pou Panyòl
“Kreyòl Ayisyen” – pou Ayisyen
“Angle” – pou Angle

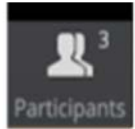


Konsèy sou Zoom

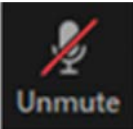
Byenveni! Men kèk konsèy sou fason pou itilize Zoom pou itilizatè premye fwa. Kontwòl ou yo anba ekran



Itilize chat la pou tape yon kòmantè oswa mande yon kesyon a nenpòt kilè – Manm yo nan RSMPOC/ BPDA ap modere chat la



Pou leve men w, klike sou “Patisipan” anba ekran w lan, e apreswa chwazi opsyon “Leve Men” nan kazyè patisipan an, oswa peze *9 sou telefòn



Silans/reyaktive – Patisipan yo ap rete an silans pandan prezantasyon an – prezantatè a pral reyaktive w pandan diskisyon an si ou leve men w e se moman pa w pou pale. Pou silans/reyaktive sou telefòn ou peze *6.



Aktive/dezaktive videyo w

Pwotokòl Zoom

Nou vle asire ke konvèsasyon an se yon eksperyans agreyab pou tout patisipan yo.

- Tanpri rete an silans jiskaske yo rele w. Si ou ta renmen pale pandan tan sa a tanpri itilize fonksyon “Leve men” nan Zoom kidonk yon moderatè BPDA kapab reyaktifè son patisipan yo.
- Tanpri respekte tan chak moun.
- Nou mande pou patisipan yo limite kesyon yo kidonk lòt moun kapab patisipe nan diskisyon an. Si ou gen plis kesyon, tanpri rete tann jiskaske tout lòt moun kap patisipe yo gen yon opòtinite pou poze kesyon.
- Si nou pa anmezi pou reponn kesyon w nan reyinyon sa a tanpri mete yo nan Chat la nan fen an oswa imèl Kelly.sherman@boston.gov

Pwogram

1. **Byenveni RSMPOC**
2. **Moun kap Reponn Prezantasyon P3 RFP**

Prezantasyon ak Mizajou RSMPOC

Premye Lendi nan Mwa

10 Janvye 2022

7 Fevriye 2022

7 Mas 2022

4 Avril 2022

16 Me 2022 (repwograme)

6 Jen 2022

11 Jiyè 2022

** Pa gen reyinyon nan mwa Out **

12 Septanm 2022

3 Oktòb 2022

7 Novanm 2022

** Pa gen reyinyon nan mwa Desanm**

Responsablite RSMPOC

- Komite Siveyans Plan Prensipal Roxbury (RSMPOC) te kreye nan 2004 alaswit yon Plan Prensipal Estratejik Roxbury (RSMP).
- RSMPOC reprezante lajman katye Roxbury e li gen ladan Majistra ki nonmen yo, nonmen pa eli ofisyèl yo, asosyasyon katye, ak òganizasyon kominotè yo.
- RSMPOC sipèvize enplemantasyon Plan Prensipal Estratejik Roxbury ak PLAN: Nubian Square.

Antre. Angaje. Pran Aksyon.

- **Antre:** Antre nan Komite Siveyans Plan Prensipal Estratejik Roxbury, ak/oswa yon Komite Revizyon Pwojè (PRC).
- **Angaje:** Patisipe nan reyinyon piblik yo. Mande kesyon. Envite vwazen yo, gwoup sivik Roxbury ak òganizasyon yo, biznis, pwopriyete adjasan oswa lòt kominote afilye nan reyinyon piblik yo.
- **Pran Aksyon:** Revize aksyon ak kòmante sou pwojè yo, devlopman, ak inisyativ planifikasyon.

Pou w jwenn plis enfòmasyon sou reyinyon kap vini yo, pwojè devlopman ak kijan pou patisipe, vizite bit.ly/theRSMPOC

Objektif Plan Prensipal Orijinal

- Amelyore **Kilti lavi & sivik** nan katye a
- Ankouraje **kwansans divès & dirabilite** avèk djòb pou rezidan lokal yo
- Asire **transpòtasyon prive piblik nan yon fason ki ansekirite & pratik**
- Elaji & amelyore **lojman pou yon varyete** laj ak gwoup sosyo-ekonomik
- Kreye yon **domèn piblik konfòtab, antouzyas, ak ansekirite** ki montre divèsite rezidan lokal yo
- Amelyore **patisipasyon kominotè** ak **otonomizasyon** komite yo grasa a yon responsablite kwasan gouvènman, ak enstitisyon ak biznis yo

Sous: Plan Prensipal Estratejik Roxbury, p.4

2. Moun kap Reponn Prezantasyon P3

Kalandriye Pwovizwa pou Evalyasyon PRC

- **Me**
 - 5/11, Reyinyon PRC 2 - Kontrandi sou de pwopozisyon yo, jenere kesyon entèvyou
 - 5/16, Reyinyon RSMPOC - Prezantasyon Devlopè, Kòmansman Peryòd Kòmantè Piblik
 - 5/25, Reyinyon PRC 3 - Entèvyou devlopè
- **Jen**
 - 6/8, Reyinyon PRC 4 - Evalyasyon inisyal
 - 6/16, Fen Peryòd Kòmantè Piblik
 - 6/22, Reyinyon PRC 5 - Finalize evalyasyon an
- **Jiyè**
 - Reyinyon adisyonèl jan sa nesèsè pou finalize desizyon an
- **Out**
 - Rekòmandasyon RSMPOC
 - 8/11, Konsèy BPDA - Tantativ Deziyasyon

Kalandriye ki anwo a ka chanje selon bezwen pou prezantasyon adisyonèl, revizyon, oswa opinyon kominote a.

R3

PEOPLE
POWER
PROSPERITY

Roxbury Strategic Master Plan
Oversight Committee
May 16, 2022

RPP



TISHMAN SPEYER

P3 PEOPLE POWER PROSPERITY

Devlopman ki Anvizaje pou Kominote a

Pwopozisyon pou devlopman nou ap chèche vizyon alontèm Roxbury pou P3 avèk angajman pou lojman ki gen pri rezonab, plan iben dirab, espas louvri, kapasite pou konstwi, ak kreyasyon richès, boza ak kilti, epi devlopman ekita.

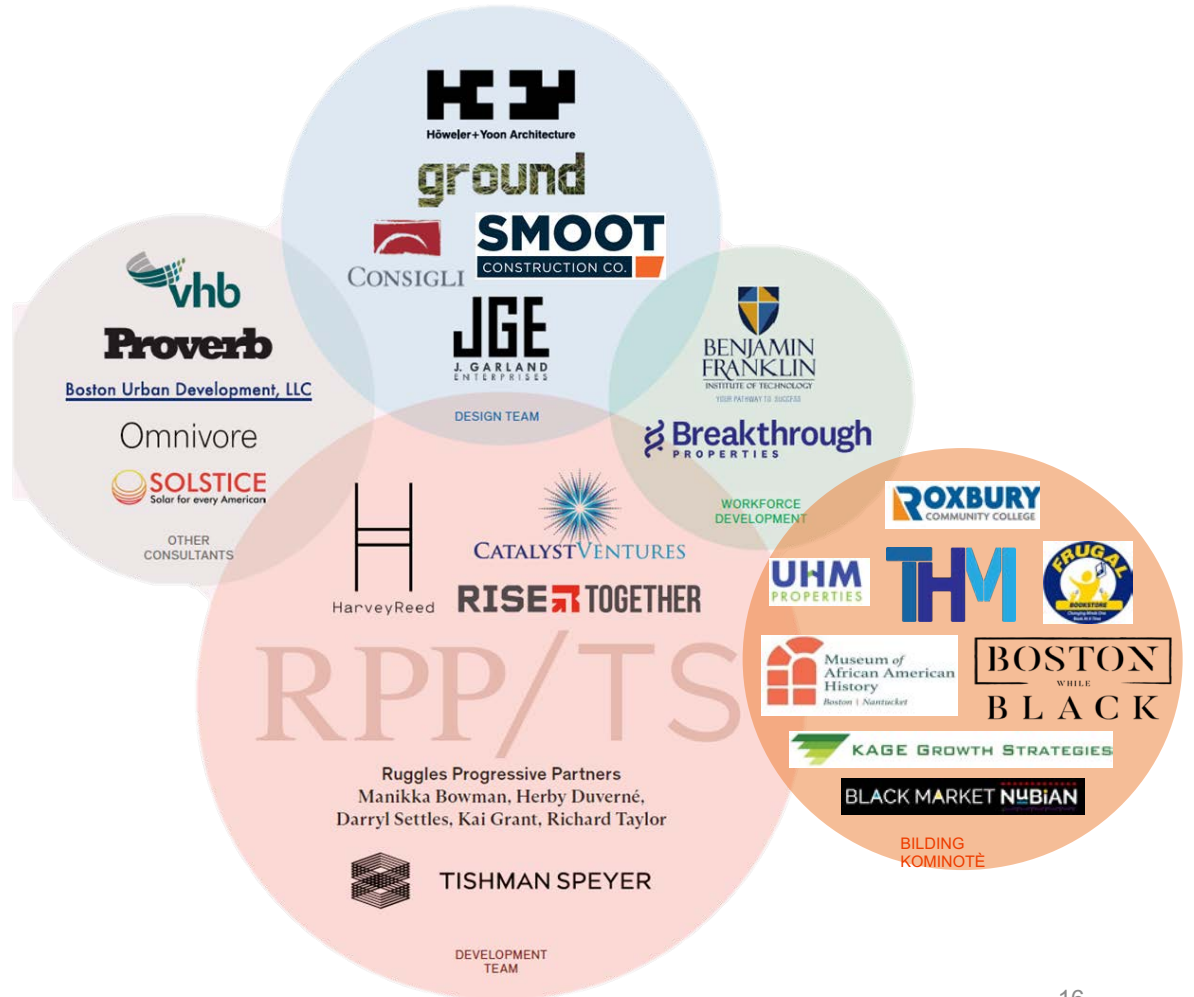


Entèpretasyon Chema a: Pwomnad nan Mize

Patnè Nou yo

Sa kòmanse avèk **moun nou yo**, **lespri patenarya nou**, ak yon angajman entansyonèl pou **entegre ekite rasyal** nan chak etap sik lavi P3.

Ruggles Progressive Partners (35% Patnè) ak Tishman Speyer (65% Patnè) limenm **se yon vrè patenarya**, youn l mete **ekite rasyal** kòm yon eleman santral pratik, prensip ak operasyon pwofesyonèl nou yo.



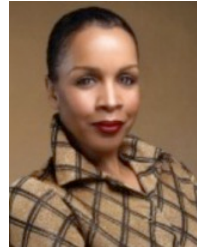
Ekip Devlopman



Rev. Manikka Bowman
Ruggles Progressive
Partners
HarveyReed



Herby Duverné
Ruggles Progressive
Partners
RISE Together



Kai Grant
Ruggles Progressive
Partners
Black Market



Darryl Settles
Ruggles Progressive Partners
Catalyst Ventures Development



Richard Taylor
Ruggles Progressive Partners
Nubian Square Development, LLC



Jessica Hughes
Tishman Speyer
Direktè Jeneral –
Boston Region



Gary Rodney
Tishman Speyer
Direktè Jeneral –
Affordable Housing



Joe Ritchie
Tishman Speyer
Direktè Jeneral –
*Responsab Divèsite ak
Enklizyon*



Rustom Cowasjee
Tishman Speyer
Direktè Jeneral –
Plan ak Konstwiksyon



Aaron Dent
Tishman Speyer
Direktè Jeneral –
Responsab Sèvis Acha



Kate Gilmore
Tishman Speyer
Direktè Prensipal –
Affordable Housing



Darrien Pinkman
Tishman Speyer
Direktè Prensipal –
apwovizyonman



Lauren Ferrando
Tishman Speyer
Asosye Prensipal –
Boston Region



Sydney Losco
Tishman Speyer
Asosye –
Affordable Housing

Proven Track Record

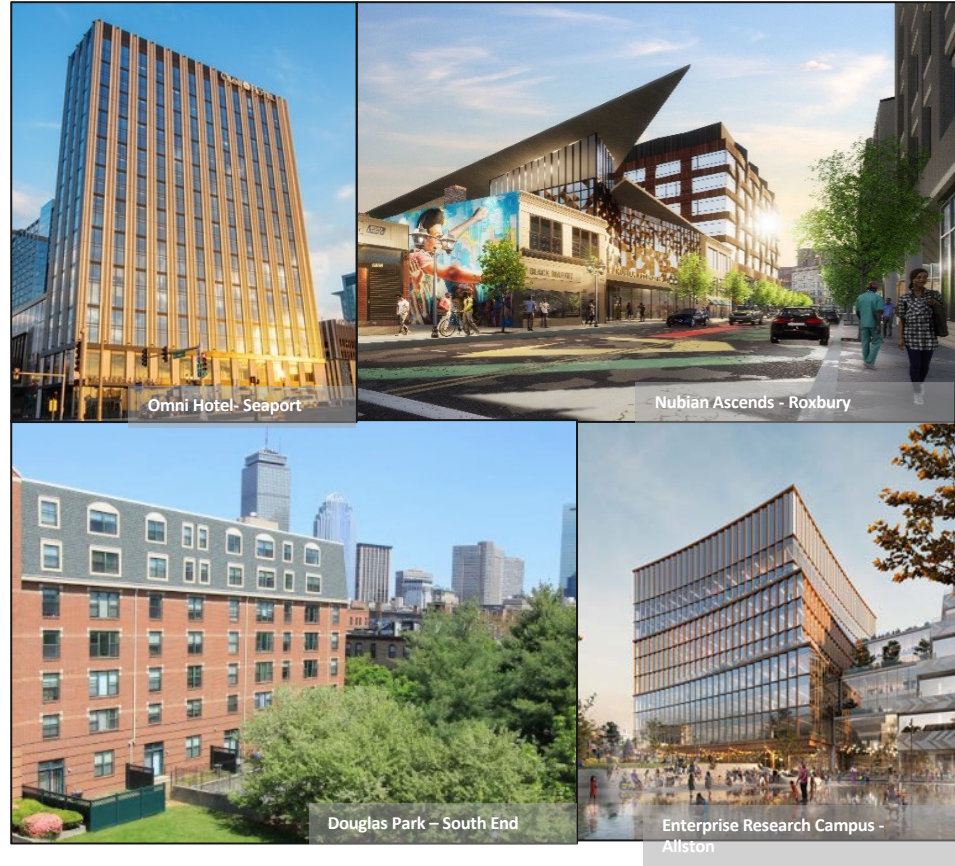
Ruggles Progressive Partners

Ruggles Progressive Partners (RPP) se yon ko-antrepriz Ant antrepriz MBE ak antrepriz M/WBE: **RISE Together**, **Catalyst Ventures Development**, **HarveyReed**, **Black Market**, ak **Nubian Square Development**.

3.6 Million SF Development Pipeline

\$1.8 Billion Development Pipeline

- ✓ Te alatèt pi gwo pwojè enklizyon investisè yo (total dola) nan istwa Boston akote Tishman Speyer pou Enterprise Research Campus nan Allston
- ✓ Te nan pozisyon pou kreye sinèji ant P3ak Nubian Square
- ✓ Te soti nan Gordon Conwell Theology pou ale nan Roxbury
- ✓ Te konvèti ansyen Roxbury Community Health Center an Bridge School
- ✓ Te devlope inite Home Ownership sou Fort Hill ak Fountain Hill
- ✓ Te devlope pwojè itilizasyon miks Douglass Park mixed-use project
- ✓ Te fonde Black Market Nubian



Proven Track Record



TISHMAN SPEYER

Nou te yon pwopriyete ak devlope byen imobilye pou anpil tan nan zòn Boston, ak yon manm aktif kominote a depi ane 1997.

4.3 Million SF Under Management nan Boston **25+** Kantite Ane nan Boston

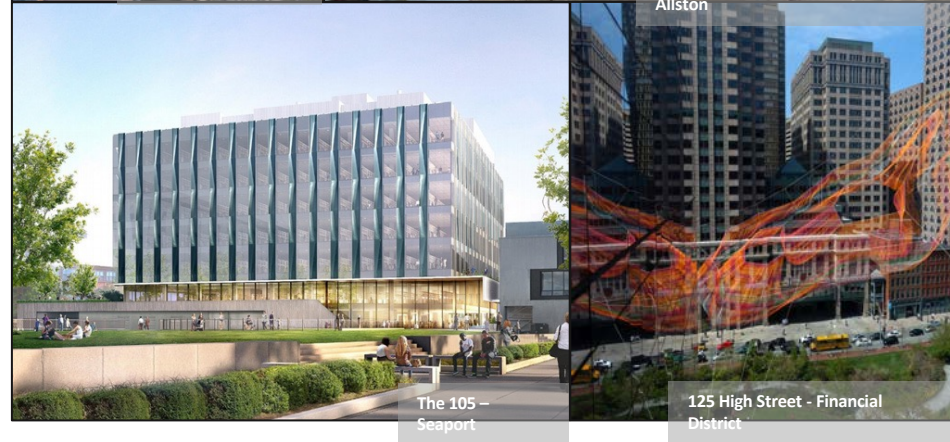
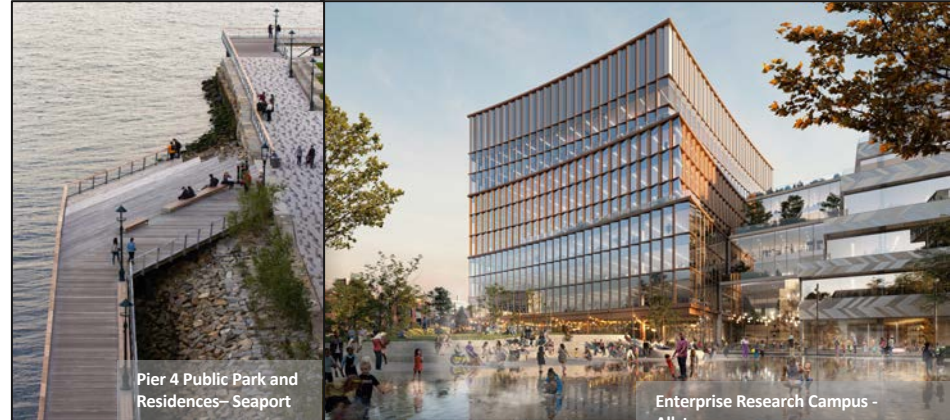
2.5 Million SF Future Development nan Boston

Tishman Speyer bati sou **divèsite** moun li yo, ekite eksperyans ak opòtinite, ak enklizyon kilti nou.

50% Fanm

35% moun nwa

- ✓ Te alatèt **pi gwo pwojè enklizyon investisè** yo (total dola) nan istwa Boston akote manm Ekip RPP
- ✓ Te Devwe Ekip Apwovizyonman ak Divèsite ak Enklizyon
- ✓ Te devwe ekip lojman pou pri rezonab, Kominote TS
- ✓ Te Ogmante fon **syans lavi a \$3 milyon kòm yon rekò-afiche**, Breakthrough Properties



Te Pwopoze Pwogram Devlopman



- 498 inite lokasyon, 100% restriksyon dapre revni
- **62 inite k ap pèmèt moun vin pwopriyete**, nan chif sa a 42 inite pral gen restriksyon dapre revni
 - 15 ladan yo pral vini inite pou viv ak travay
- **180,000 SF** espas laboratwa/R&D komèsyal
- **Plis pase 67,000 SF** espas detayan ak kominote nan etaj anba
- yon espas ki mezire plis pase **4.8 acres espas louvri** (64% nan chantye a)



Entèpretasyon Chema a: Pwomnad nan Mizè ak pasaj pou ale nan Treble Square

Avantaj ak Otonomi pou Kominote a

LOJMAN

Ki Respekte ak depase objektif RFP pou pwogrese angajman yo pou gen lojman pou pri rezonab

- **498 inite lokasyon, 100%** restriksyon dapre revni
- **62 inite k ap pèmèt moun vin pwopriyetè**, nan chif sa a 42 inite pral gen restriksyon dapre revni
 - 15 ladan yo se inite pou viv ak travay



Avantaj ak Otonomi pou Kominote a

KAPASITE KONSTWIKSYON+ KREYASYON RICHÈS

Deblokaj pouvwa a nan P3 kòm yon motè devlopman ekonomik

- Patenarya antrepriz miks ant RPP (MBE-M/WBE) (35% patnè) ak TS (65% patnè) pou **amelyore ak ogmante kapasite pou devlopè ki sou-reprezante yo**
- **Patisipasyon M/WBE nan chak faz pwojè a**
- **Yon minimòm 50%** nan bidjè total konstwiksyon an pral afekte pou antrepriz minoritè yo nan nivo manadjè konstwiksyon an avèk Consigli/Smoot JV
- **N ap simen epi n ap kreye** Fon Lojman pou Eritaj Non-Deplasman ak Pwochen Fon Roxbury} (Kotizasyon \$250K)



Avantaj ak Otonomi pou Kominote a

MENDÈV AK DEVLOPMAN EKONOMIK

Vrè avantaj kominotè yo ap chèche pou chanje rezilta yo pou anpil tan

- 180,000 pye kare espas komèsyal p[ou laboratwa/R&D pral pote chemen karyè nan P3 sou fòm djòb ki peye byen pou anpil tan
- **Gid** nan syans lavi avèk Breakthrough Properties
- Fòmasyon pou jwen djòb bak devlopman mendèv k ap prezante avèk Benjamin Franklin Cummings Institute of Technology
- **Kreyasyon richès** avèk estrateji kapital enklizif, **opòtinite pou vin posede espas komèsyal ak lojman pou pri rezonab**, epitou apwovizyonman reflechi avèk biznis M/WBE yo
- **\$5.5 milyon** pou sou-divize kontra konstwiksyon ak afèmaj Benjamin Franklin Cummings Institute



Entèpretasyon Chema a: Hulima Park ak konektè ki mennen nan Madison Park School

Avantaj ak Otonomi pou Kominote a

AMENAJMAN ESPAS LA

Kiltive yon kominote kote tout sitwayen yo, travayè yo ak vizitè yo kapab pran kontak youn ak lòt epi santi yo byenveni

- sipèfisi ki mezire plis pase 4.8 ak **espas vid (64%)**
- **Plis pase 67,000 SF** espas detayan ak kominote nan etaj anba
- Yon minimòm 50% tout espas detayan endepandan ak kominote pral fè gwo sou-divizyon pou bese baryè yo pou antre pou nouvo biznis lokal yo ak biznis M/WBE
- Espas pou anpil itilizasyon ak/oswa espas travay angwoup
- Espas pou patnè nou yo, **Frugal Bookstore** ak **The Collier Connection's Boston While Black**



Avantaj ak Otonomi pou Kominote a

BOZA AK KILTI

Sipò pou Eritaj ak Kilti

- Patenarya avèk Museum of African American History (Mize Istwa Afriken-Ameriken) pou kreye epi jwenn **Roxbury Museum** nan P3 andedan **preserved Old Whittier Building**
- Konstwi sou pwojè boza yo deja ap egzamine nan Roxbury nan Nubian Square Ascends, Black Market, ak Pwojè Boza Piblik Nubian Square
- Suit pou viv ak travay ki pwograme toutolon Riyèl la

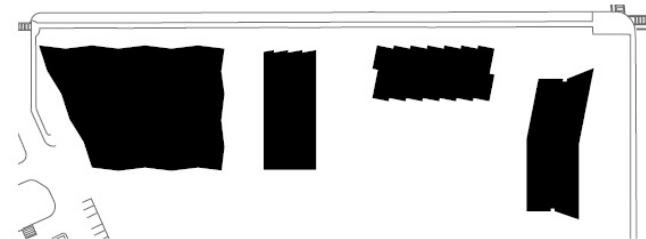


Entèpretasyon Chema a: konsèvasyon Whittier Street Building ki la deja

Aspirasyon Konsepsyon an

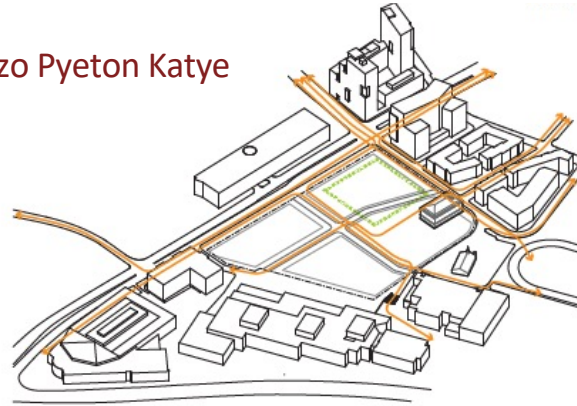


**“PRAN ENSPIRASYON NAN TAN LONTAN AK
KONSEPSYON POU PIDEVAN”**



Entegrasyon Katye a

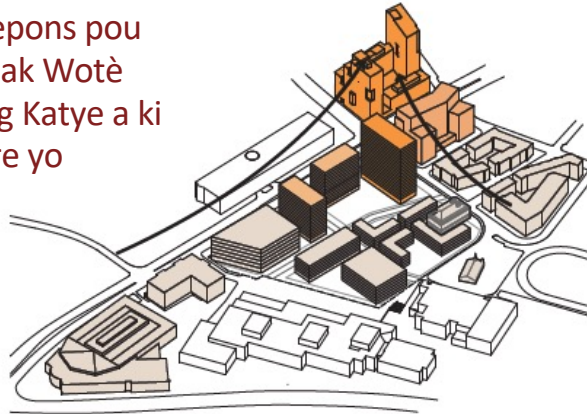
01. Rezo Pyeton Katye



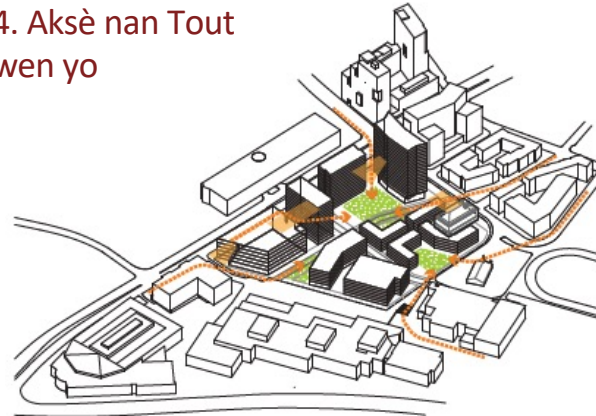
02. Pozisyonman
Bilding yo nan
Ankadreman Gran
Espas Louvri a



03. Repons pou
Echèl ak Wotè
Bilding Katye a ki
Toupre yo



04. Aksè nan Tout
Kwen yo





Community Garden



King's Corner



Riyèl la



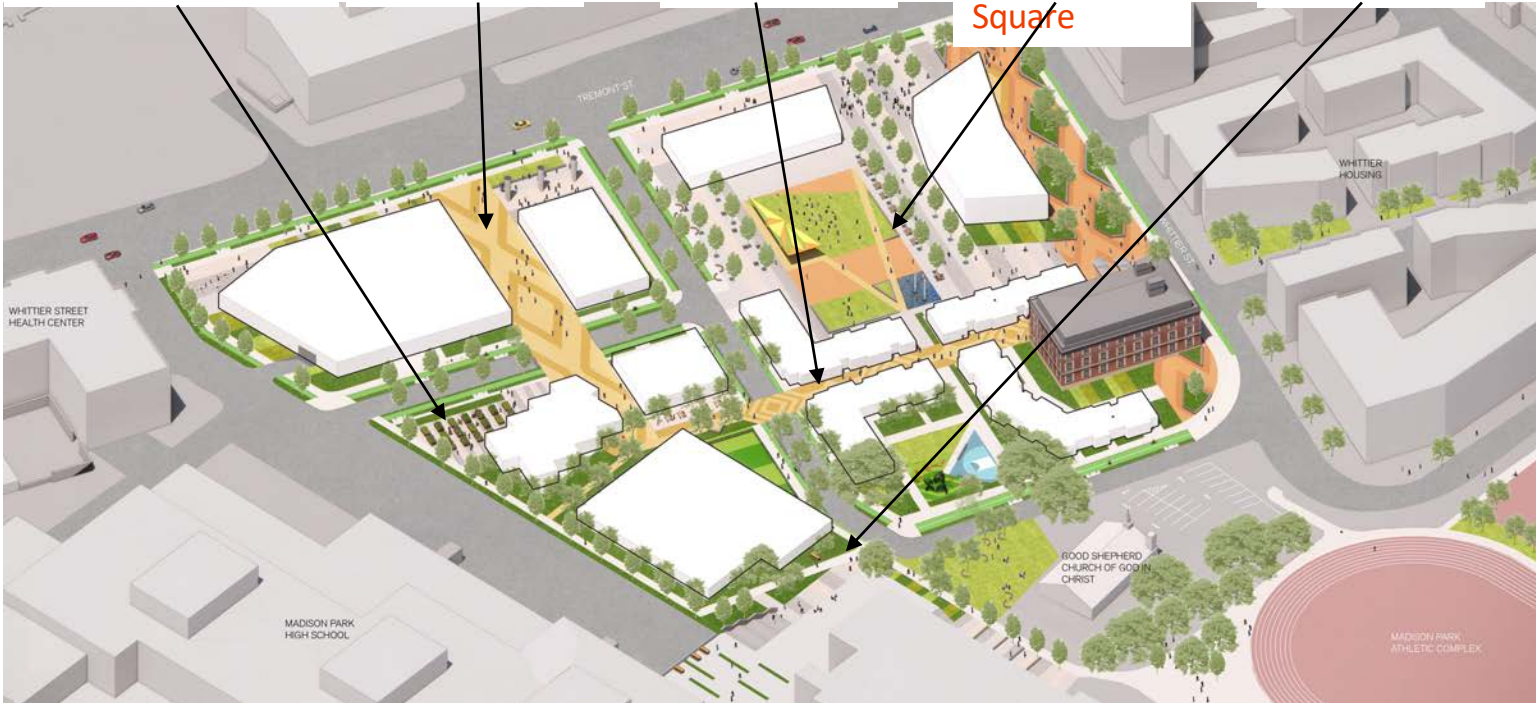
Treble Square



Kulima Park

Aktivasyon Dinamik

Enspire dapre modèl tisaj nibyen, Espas lib yo nan P3 ap kreye **yon rezo konvwatiz "sal deyò" ki agreyab ak agreyab pou itilize** kote yo chak ap gen Yon pèsonalite ak pwogram endividyèl; ansanm pou kreye yon wazi kominotè ki diferan ak vèt. Chantye jeneral gen ladan plis pase **4.8 ak espas louvri.**





Entèpretasyon Chema a: Community Garden



Avantaj ak Otonomi pou Kominote a

KARAKTERISTIK KONSEPSYON AK REZILYANS

Ankourajman lajwa ak kominote

- Achitekti ak espas piblik k ap **pote lajwa**, **ankouraje kominote** a, epi ilistre **vizyon tounèf** pou Boston pou fiti sitwayen yo, travayè yo elèv yo ak vizitè yo
- Prensip konsepsyon zewo kabòn
- LEED Lò + Platin
- **Pano Solèy Kominotè**
- **Konsèvasyon pyebwa ki gen matirasyon** ki la deja kèlkeswa kote sa posib epi plantasyon nouvo pyebwa pou batay kont efè zile chalè iben
- **64% chantye a pral vin adisyon** espas louvri nan espas piblik la



RFP	Ruggles Progressive Partners + Tishman Speyer Proposal	
Yon minimòm de-tyè inite lojman yo dwe gen pri rezonab pou fanmi yo ki touche revni ki ba ak fanmi yo ki touche revni modere	✓	Nou depase kritè RFP avèk kreyasyon 498 inite lokasyon ki pral gen 100% restriksyon dapre revni ak 62 inite pou vin pwopriyete lojman ki pral gen 67% restriksyon dapre revni
Enpòtans sou posesyon pwopriyete	✓	Nou fè livrezon 62 inite k ap pèmèt moun vin pwopriyete, nan chif sa a 42 inite pral gen restriksyon dapre revni
Sipòte epi ilistre objektif kominote a ak Minisipalite Vil la pou nouvo konstwiksyon dirab rezistan ak bon pou sante, tankou angajman Minisipalite Vil Boston pou gen Zewo Kabòn nan ane 2030	✓	Nou te angaje yon aboris avèk yon objektif pou konsève pyebwa ki gen matirite yo ki la deja pou batay kont efè Zile Chalè Iben. 64% chantye a pral vin adisyon espas louvri nan espas piblik la. Devlopman an pral respekte prensip konsepsyon Zewo Kabòn, minimòm LEED Lò sib pou bilding lojman yo, ak yon minimòm LEED Platin sib pou bilding laboratwa komèsyal/R&D. Patenarya avèk Solstice Initiative pou pote Pano Solèy Kominote nan P3.
Devlopman san Deplasman	✓	N ap simen epi n ap kreye Fon Lojman pou Eritaj Non-Deplasman ak Pwochen Fon Roxbury (Kotizasyon \$250K)
Devlopman Ekonomik ak Kreyasyon Richès	✓	Kreyasyon richès avèk estrateji kapital enklizif, opòtinite pou vin posede espas komèsyal ak lojman pou pri rezonab, apwovizyonman reflechi avèk biznis M/WBE yo, ak kapasite -konstwiksyon pou biznis M/WBE nan patenarya estratejik tankou RPP (35%) / TS (65%) antrepriz komen ak Consigli (50%) / antrepriz komen ak Smoot (50%)
Konsistans avèk planifikasyon zòn nan: PLAN Nibyen, Plan Direktè Estratejik ak Vizyon Dudley	✓	Pwopozisyon nou an te deziyen pou konfòme nou avèk gid RFP epi respekte objektif yo ki endike nan Plan Direktè Estratejik Roxbury, PLAN Nibyen, ak Vizyon Dudley.
Pwopozisyon pou Syans Lavi ak Devlopman Mendèv	✓	Nou pwopoze 180,000 pye kare espas pou R&D/laboratwa. Nou prevwa yon laboratwa aprantisaj k ap mezire 10,000 pye kare nan etaj anba a pou ankouraje devlopman mendèv la nan patenarya nou avèk Benjamin Franklin Cummings Institute of Technology; RPP/TS pral bay yon kontribisyon \$5.5 milyon pou sou-divize kontra konstwiksyon ak kontra afèmaj yo.

P3 PEOPLE POWER PROSPERITY

Nou pa vle Roxbury rete tann ankò

Konsa, paske opòtinite a inik, nou gen **responsablite** tou pou kreye yon kominote ki louvri ak chalere pou tout moun, sou plan òganik ki entegre nan Roxbury ki pi agrandi ak youn k ap anmenmtan eseye repare tisi sosyal ki te la lontan anvan li pandan n ap prepare teren an pou pwochen jenerasyon an.

Nou la pou koute, epi nou la pou bay pèfòmans.



PP3 PEOPLE POWER PROSPERITY

Thank You!

RPP



TISHMAN SPEYER



P3 ROXBURY

LOJMAN

EKITE

OPÓTINITE



EKIP NOU AN



D/R/E/A/M DEVELOPMENT



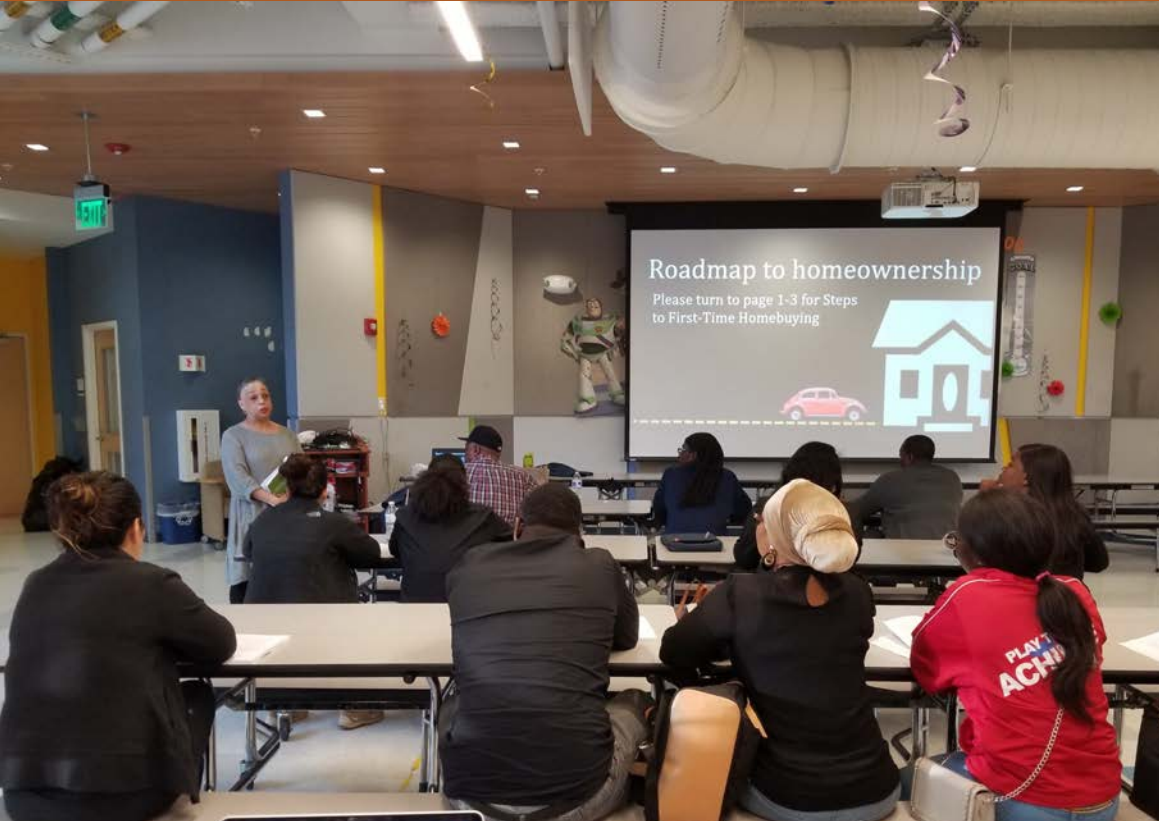
*goulston&storr*s

D/R/E/A/M COLLABORATIVE

Agency
Landscape + Planning



LOJMAN



466 total inite



144 inite pwopriyetè kay abòdab



164 inite lokasyon abòdab



158 inite to mache

OPÓTINITE



2,400 travay permanenet syans lavi



1,600 travay konstriksiyon



EKITE

MyCAP (50%)



HYM (50%)

Madison Park Development Corporation (M/WBE)

DREAM Development (MBE)

The OnyxGroup (M/WBE)

Prive Parking (MBE)



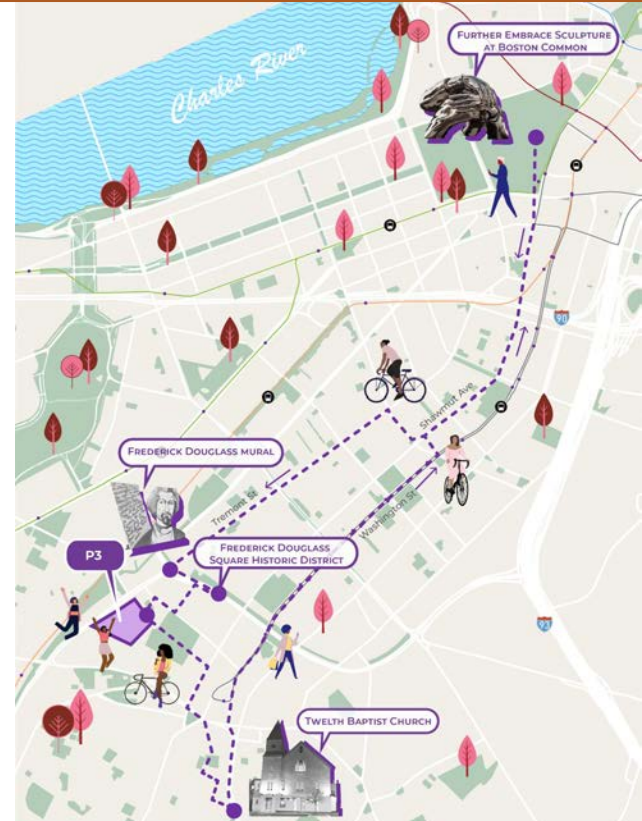
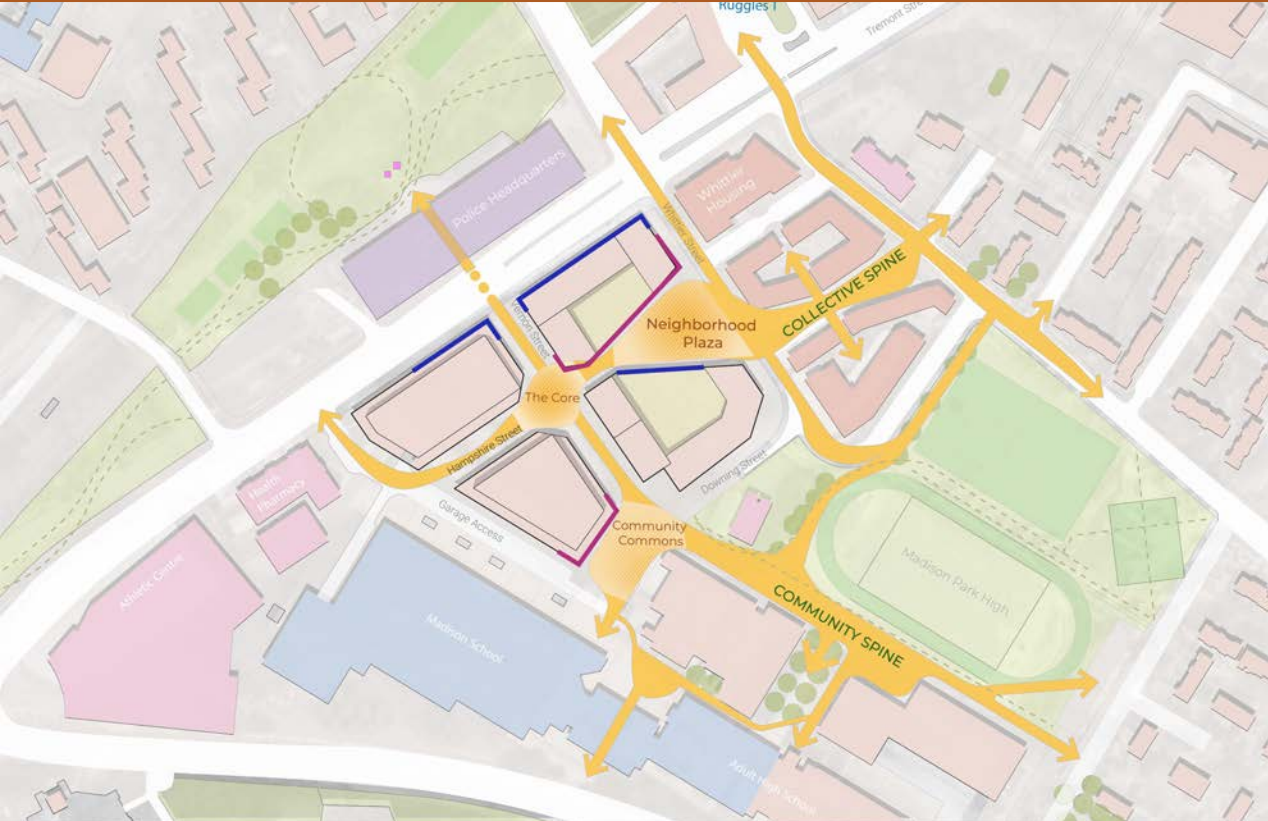
VIZYON NOU



KOUTE



INTEGRE



KILTIVE



AKTIVE

My City
at Peace

HYM



AKTIVE



617,700 SF Espas Syans Lavi

2,400 Travay Syans Lavi

10,000 SF Sant Fòmasyon Syans Lavi Pa LabCentral Ignite

AKTIVE

184 Inite Kay Yo (144 Abòdab; 40 To Mache)
282 Inite Lokasyon (164 Abòdab; 118 To Mache)



AKTIVE

142,570 SF or 3.27 Acres of Espas Louvri



EKIP NOU AN



Leslie Reid

Chief Executive Officer
Madison Park Development
Corporation



Chanda Smart

Chief Executive Officer
The OnyxGroup



Imari Paris Jeffries

Executive Director
King Boston



OUR TEAM



Gretchen Cook Anderson

Executive Director
LabCentral Ignite



Ricardo Louis

Chief Executive Officer
Prive Parking



Joseph Feaster

Of Counsel
McKenzie & Associates



OUR TEAM



JocCole "JC" Burton

Chief Executive Officer
Maven Construction



Gina Ford

Principal
Agency Landscape + Planning

Agency
Landscape + Planning

LOJMAN



466 total inite



144 inite pwopriyetè kay abòdab



164 inite lokasyon abòdab



158 inite to mache

OPÓTINITE



2,400 travay permanenet syans lavi



1,600 travay konstriksiyon



AN DETAY AKTIF



EKITE

MyCAP (50%)



HYM (50%)

Madison Park Development Corporation (M/WBE)

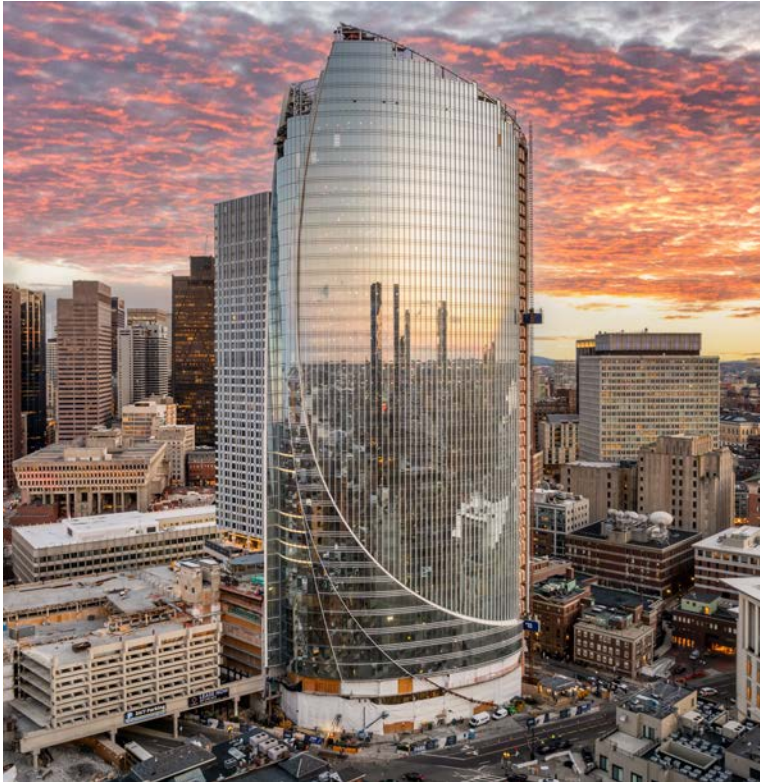
DREAM Development (MBE)

The OnyxGroup (M/WBE)

Prive Parking (MBE)



NOU DELIVRE



PRAN KONTAK

Reverend Jeffrey Brown
revjb@mycityatpeace.com
(888) 826-0089
My City At Peace
34 Tremlett Street
Dorchester, MA 02124

Thomas O'Brien
tobrien@hyminvestments.com
(617) 248-8905
The HYM Investment Group
One Beacon Street, 31st Floor
Boston, MA 02108



p3roxbury@gmail.com



p3roxbury.com



Anèks

Tablet/Kapti Ekran Tablet / Telefòn

