
Reyinyon Komite Siveyans Plan Direktè Estratejik Roxbury a

11 janvye 2021



1. RSMPOC

Byenvini ak Oryantasyon

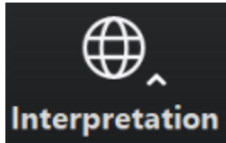
Anrejistreman Reyinyon an

Poutèt manm kominote a mande sa, n ap anrejistre epi poste evènman sa a sou paj wèb Plan Direktè Estratejik Roxbury a sou bit.ly/theRSMPOC pou sa ki paka patisipe nan evènman Zoom nan andirèk.

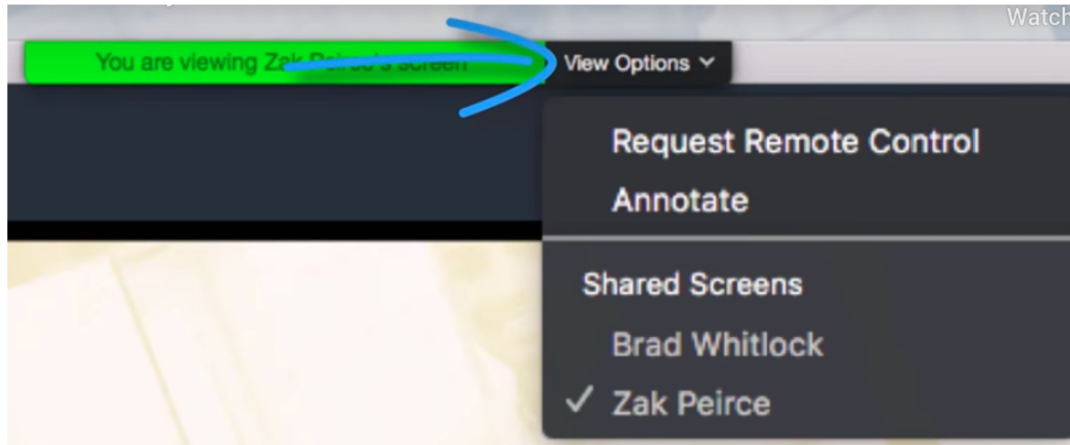
Epitou, li posib ke patisipan yo ka anrejistre reyinyon an ak kamera telefòn yo oswa ak lòt aparèy. Si w pa ta swete yo anrejistre w pandan reyinyon an, tanpri etenn mikwofòn ou ak kamera w.

Si kamera w ak mikwo w dezaktive, ou ka patisipe kanmèm atravè opsyon tchat avèk tèks la.

Entèpretasyon ak Tradiksyon

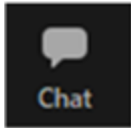


“Spanish” -pou panyòl
“German” -pou kreyòl ayisyen
“English” -pou anglè

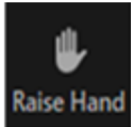
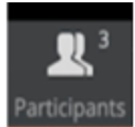


Gid pou itilize Zoom

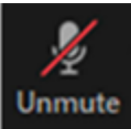
Byenvini! La a n ap jwenn kèk konsèy pou moun k ap itilize Zoom pou premye fwa yo. Kòmman ou yo parèt sou pati anba ekran an.



Itilize tchat la pou w tape yon kòmantè oswa poze yon kesyon nenpòt lè – Manm RSMPOC/ BPDA yo ap anime tchat la

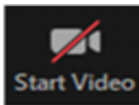


Pou w leve men w, klike sou “Participants (Patisipan)” ki parèt sou anba ekran w nan, epi chwazi opsyon “Raise Hand (Leve Men)” nan kazye patisipan an, oswa fè *9 nan telefòn ou



Mete/retire sou silans – N ap mete patisipan yo sou silans pandan prezantasyon an –

animatè a ap retire w sou silans pandan diskisyon an si w leve men w epi se tou pa w pou pale Pou mete/retire sou silans sou telefòn ou, fè *6.



Aktive/dezaktive fonskyon videyo ou a

Pwotokòl Zoom

Nou vle asire nou ke konvèsasyon sa a se yon eksperyans ki enteresan pou tout patisipan yo.

- Tanpri, rete ansilans pandan apèl la. Si w ta renmen pale pandan tan sa a, tanpri, itilize fonksyon “Raise Hand (*Leve Men*)” ki nan Zoom nan konsa yon moderatè BPDA ap ka retire patisipan yo sou silans.
- Tanpri respekte tan ke yo bay nou chak la.
- N ap mande patisipan yo pou yo limite kesyon yo konsa lòt moun yo ap ka patisipe nan diskisyon an. Si w gen plis kesyon, tanpri tann jiskaske tout lòt patisipan yo jwenn opòtinote pou yo poze kesyon.
- Si w pa rive jwenn kesyon w nan nan reyinyon sa a, tanpri mete yo nan Tchat ki nan fen an oswa voye yon email bay Kelly.sherman@boston.gov

Ajennda

- 1. Byenveni RSMPOC**
- 2. Mizajou sou Planifikasyon an**
- 3. Revizyon RFP sou Pasèl Crescent**
- 4. Vòt RFP sou Crescent**
- 5. Mizajou sou Reyabilitasyon Anviwònmanal P3**

Prezantasyon ak Mizajou RSMPOC

Premye lendi mwa a

11 janvye 2021

3 fevriye 2021

1ye mas 2021

5 avril 2021

3 me 2021

7 jen 2021

5 jiyè 2021

****Pa gen reyinyon nan mwa Out****

13 septanm 2021

4 oktòb 2021

1ye novanm 2021

****Pa gen reyinyon nan mwa Desanm****

Responsabilite RSMPOC

- Komite Siveyans Plan Direktè Estratejik Roxbury a (RSMPOC) te kreye nan lane 2004 apre Plan Direktè Estratejik Roxbury (RSMP) a.
- RSMPOC a reprezante katye Roxbury a yon fason laj epi li konpoze ak Mè ki Nome yo, moun ke fonksyonè ki pase nan eleksyon nome, asosiyasyon katye ak òganizasyon kominotè.
- RSMPOC a sipèvize aplikasyon Plan Direktè Estratejik Roxbury a ak PLAN an: Nubian Square.

Enskri. Angaje. Fè Aksyon.

- **Enskri:** Enskri nan Komite Siveyans Plan Direktè Estratejik Roxbury a ak/oswa yon Komite Analiz Pwojè (PRC).
- **Angaje:** Patisipe nan reyinyon piblik. Poze kesyon. Envite vwazen, gwoup ak òganizasyon sivik Roxbury, antrepriz, moun nan zòn nan oswa lòt manm afilye kominote a nan reyinyon piblik.
- **Fè Aksyon:** Analize epi fè kòmantè sou pwojè yo, devlopman yo ak inisyativ planifikasyon an.

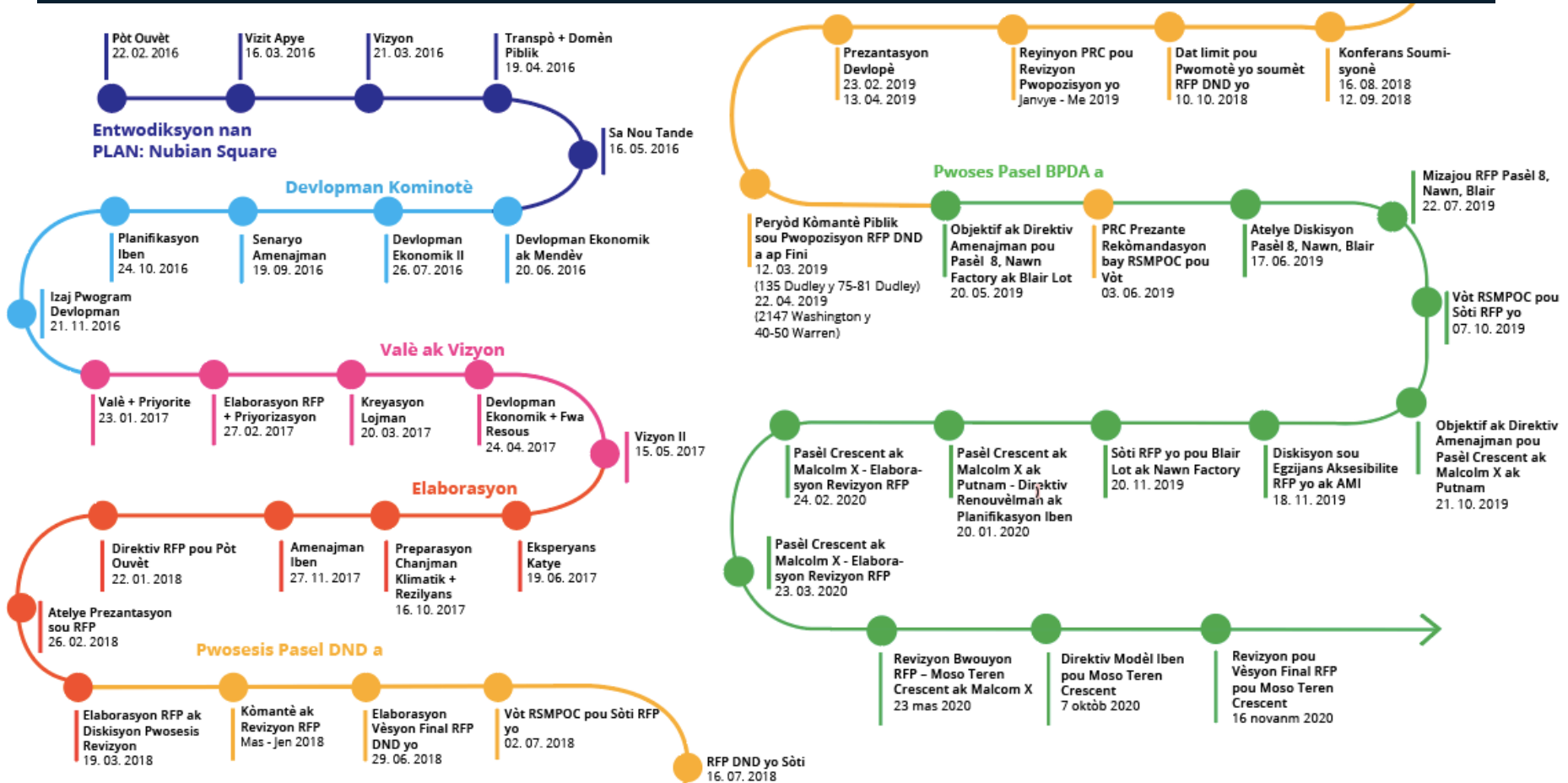
Pou plis enfòmasyon sou reyinyon ki gen pou fèt yo, pwojè devlopman yo ak fason pou enplike, ale sou bit.ly/theRSMPOC

Objektif Plan Direktè Orijinal 2004 yo

- Amelyore **lavi sivik ak kiltirèl** nan katye a
- Fè pwomosyon **kwansans divèsifye epi dirab** avèk travay pou rezidan lokal yo
- Asire **transpò piblik** ak **prive ki sekirize epi pratik**
- Agrandi epi amelyore **lojman pou yon varyete** gwoup sosyo-ekonomik ak laj
- Kreye yon **domèn piblik ki konfòtab, vivan epi sekirize** ki reflekte divèsite **rezidan lokal yo**
- Amelyore **patisipasyon** ak **otonomizasyon kominote a** gras ak ogmantasyon responsabilizasyon gouvènman an ak enstitisyon yo epi antrepriz yo

2. Mizajou Planifikasyon an

PLAN: Pwosesis Nubian Square Jiska Jodi a



Mizajou PLAN: Nubian Square

- Recap nan Desanm Reyinyon RSMPOC
- Lansman Referansyèl P3 / Sitwèb P3: www.bostonplans.org/ParcelP3
- Seminè P3 nan dat 15 fevriye

3. Revizyon Demann Pwopozisyon (RFP) sou Pasèl Crescent

Pwosesis Kominotè pou Pasèl Crescent

- **Fevriye 2016** – PLAN an: Yo te lanse Nubian Square pou soutni ak fè mizajou nan estrikti pou amenajman kap fèt nan Plan Direktè Estratejik Roxbury a epi pou l konseye Demann Pwopozisyon (RFP) yo pou nèt pasèl ki pou piblik la, ikonpri Pasèl Crescent la.
- Pami angajman ki fèt ak piblik la gen **30** atelye piblik, vizit gide, rankont kominotè ak reyinyon pou pataje enfòmasyon, etabli yon vizyon pou lavni epi pou mande kominote a bay opinyon li.
- Fondasyon **Demann Pwopozisyon (RFP) pou Pasèl Crescent** la se kritè direktiv amenajman ak evalyasyon kominote a te elabore atravè PLAN: Nubian Square (ansyen PLAN: Dudley Square).
 - Amenajman solid, sen e dirab
 - Konsistans ak istwa planifikasyon zòn lan
 - Devlopman Ekonomik
 - Lojman Abòdab
 - Amenajman san Deplasman
 - Divèsite ak Enklizyon
 - Avantaj Kominotè

Prezantasyon Pasèl Crescent

- 74,208 pye kare (1.7 ak), ki konpoze ak pasèl BPDA, DND, ak MassDOT posede
- Li chita nan Campus High ak Zòn Renovasyon Iben South End
- Li lokalize nan kwen Melnea Cass Boulevard ak Tremont Street e se yon antre pou kominote a
- Epitou yo pral redevlope tou sit vwazen Whittier Faz 3, P3 ak 840 Columbus
- Li toupre pwen aksè prensipal transpòtasyon: Ruggles, Nubian Station, ak Melnea Cass Blvd



Pwosesis Kominotè pou Pasèl Crescent

- **Oktòb 2019-Fevriye 2020** : BPDA te òganize **kat** reyinyon piblik pou l devlope direktiv pou konsepsyon espesifik pou Pasèl Crescent. Yo afiche yon bwouyon Demann Pwopozisyon (RFP) sou entènèt la pou chak reyinyon, epi patisipan yo te gen chans pou yo diskite sou sa ki gen ladann epi yo itilize kat pou kòmantè yo pou di ki chanjman yo ta renmen wè. Yo te modifye Demann Pwopozisyon an (RFP) pou yo mete kòmantè kominote a nan pwochen reyinyon an.
- Kòmantè kominote a konsantre sou tèm suivan yo:
- **Pwoteje pyebwa** ki deja sou pasèl la
 - **Bay espas ouvè priyorite**
 - Wotè ak davanti bilding yo fèt pou respekte echèl dimansyon Tremont Street ak respekte wotè-ba amenajman rezidansyèl ki akote a.
 - Amenajman an fèt pou l entegre Roxbury ak Tremont Street, olye pou l “separe” Roxbury.

Pwosesis Kominotè pou Pasèl Crescent

- **Mas 2019:** BPDA te planifye yon dènye reyinyon an mas 2019 pou l finalize RFP a, sepandan yo te ranvwaye li poutèt pandemi COVID la. Nan mwa ki te vin apre yo, BPDA te itilize tan adisyonèl la pandan ke pwosesis piblik la te sispann pou l te ka revwa rekòmandasyon konsepsyon an dapre kòmantè yo.
- **Oktòb 2020:** BPDA te prezante rekòmandasyon yo te revize yo nan yon reyinyon kominotè vityèl.
- Nou te resevwa kòmantè ki mande pou nou pwoteje pyebwa ki la yo pi plis ak plis egzijans eksplisit pou espas ouvè yo.
- **Janvyè 2021:** N ap soumèt Demann Pwopozisyon (RFP) final la bay RSMPOC pou li apwouve l.

Direktiv Konsepsyon yo: Pwoteje Pyebwa yo

- **Fòk** pwomotè yo pwoteje pyebwa ki egziste yo ak diminye pèt kouvèti vejetal ki byen devlope yo leplis ke posib, sitou prezève espas ouvè yo.
- **Fòk** yo pwoteje pyebwa ki gen yon eritaj espesifik
- Demann Pwopozisyon an (RFP) fèt pou l idantifye atenyasyon akseptab pou nenpòt pyebwa yo pa ka pwoteje.



Direktiv Konsepsyon: Espas Louvri Antre a & Koneksyon Ekoloojik

- Nan Pwopozisyon yo, **fòk yo mete espas louvri** ki aksesib nan kwen Melnea Cass Boulevard ak Tremont Street.

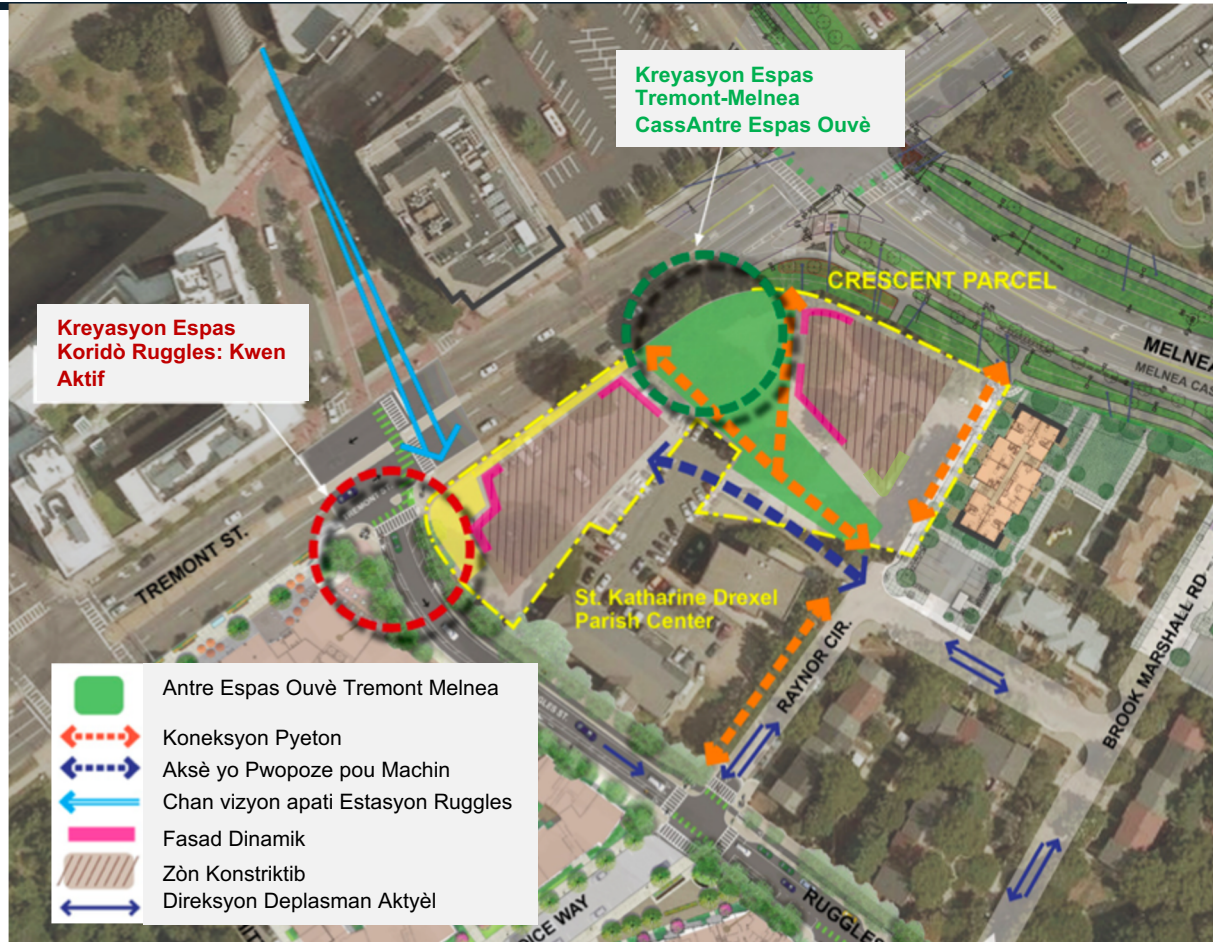
Espas louvri sa a pral:

- Fè objektif kominote a fikse pou l gen espas louvri piblik avanse, l ap sipòte prezèvasyon pyebwa yo
- Amelyore koneksyon pyeton atravè sit la
- Kontribye pou gen yon rezo espas louvri nan lefti ki konekte Pasèl Crescent la nan Amenajman Whittier ak P3.



Direktiv Konsepsyon yo: Kontèks Katye

- Yo idantifye kwen Ruggles Street ak Tremont Street, ansanm ak Melnea Cass Boulevard ak Tremont Street, kòm opòtinite pou kreyasyon espas ki kapitalize kote sa yo antanke antre Nubian Square.
- "Re-amenajman Pasèl Crescent la pral jwe yon wòl entegral nan asire tranzisyon konpatib fòm ak echèl iben nan mitan re-amenajman posib sou fasad Tremont Street ak Melnea Cass Boulevard: Pasèl sit P-3, sit aktyèl Lojman Whittier Street ak sit amenajman lojman nan mitan bilding Madison Park la.



Direktiv Konsepsyon yo: Lizaj

- Lizaj yap fè yo ka se pou:
 - Lojman
 - Biwo enstitisyonèl/komèsyal
 - Edikasyon
 - Vant andetay
 - Espas louvri
 - Lizaj kominotè oswa kiltirèl
 - Espas pou sektè sante ak anplwa ekolojik.
- Yo vreman ankouraje lizaj ak espas ki rezève pou biznis ki gen mèt ki lokal ki desèvi kominote a ak aktive kwen Tremont Street ak Melnea Cass Boulevard..

Direktiv Konsepsyon yo: Volimetri, Wotè, ak Oryantasyon

- Yo dwe kalkile wotè bilding yo avèk atansyon pou ranfòse karakteristik fizik vwazinaj la, montre lokalizasyon antre a epitou rekonèt echèl amenajman rezidansyèl akote a
- Amenajman an dwe tou respekte echèl ba global sit lojman Madison Park la epi rapwoche yo arebò Raynor Circle.



Volimetri yo pwopoz apatide kwen Melnea Cass Blvd ak Tremont St



Volimetri yo pwopoz apatide Raynor Circle

Pwosesis pou Pasèl Crescent lan Dorenavan:

- **Aswè a:** RSMPOC ap vote aswè a pou yo apwouve Demann Pwopozisyon (RFP) Crescent lan
- **14 janvyè:** Konsèy BPDA a ap vote pou li lanse Demann Pwopozisyon an
- **Fen janvyè:** Yo lanse Demann Pwopozisyon an (RFP)
- **Fen Avril:** Dat limit pou repons yo
- Lè yo fin resevwa pwopozisyon pou amenajman yo, kominote a ap gen anpil opòtinite pou l patisipe nan seleksyon devlopè a.
 - Komite ki Revwa Pwojè a ki gen manm kominote yo ladann, pral evalye pwopozisyon yo
 - Devlopè yo pral prezante bay kominote a pou l kòmante
 - Devlopè yo seleksyone a pral pase anba pwosesis Atik 80

4. Vòt RSMPOC

Vòt RSMPOC

- **Se sèlman manm RSMPOC yo ki dwe leve men yo yon fason vityèl**
- Kelly pral konfime vòt chak manm RSMPOC yo yon fason vèbal epi l ap konte vòt yo

5. Reyabilitasyon Anviwònmental P3

P3 Delè

BRA te otorize piblikasyon yon apèl d'òf pou Pasèl Teren P3 nan
Me 2005

Piblikasyon apèl d'òf pou Pasèl Teren P3 nan
Desanm 2005

Yo te resevwa twa pwopozisyon nan
Me 2006

BPA akòde yon tantativ pwovizwa pou Elma Lewis Partners pou Pasèl Teren P3 nan
Jen 2007

Pwojè Ruggles Place
1.3 milyon pye kare lokal kiltirèl, rezidansyèl, biwo, lavant andetay, ansèyman atistik, medikal (Sant Medikal Ri Whitter) ak 1,044 espas garaj pakin

Ekstansyon Deziyasyon Pwovizwa akòde pou Elma Lewis Partners
Jen 2008
Septanm 2008
Oktòb 2008
Avril 2009

Pwosis Dispozisyon Orijinal
2005-2006

Deziyasyon Orijinal:
Elma Lewis Partners (2007-2009)

Chanjman Pwojè: Pasaj Tremont
*9 inite pwopriyete
718 inite lojman lwaye rezidansyèl
109,000 pye kare espas biwo
31,000 pye kare espas mize
462,000 pye kare espas lavant andetay
1,372 espas pakin garaj*

Chanjman Pwojè: Plas Ruggles
Yo pral detèmine 1.6 milyon pye kare espas biwo, lavant andetay, itilizasyon mize ak pakin garaj avèk konpozan rezidansyèl. Pa gen sant edikasyon atistik.

Kreyasyon Sou-Pasèl P3; Sant Sante Ri Whitter kòm redevlopè
Septanm 2009

Patnè-P3: Elma Lewis Partners & FeldCo
Kòporasyon Devlopman (2010-2019)

Patnè-P3 yo te akòde deziyasyon Final
Avril 2019

28 Akòde Ekstansyon Deziyasyon Pwovizwa pou Patnè-P3 yo
Janvyè 2011-Avril 2019

Patnè-P3 yo te prezante yon akò patenarya ak pwopozè yon pwojè revize
Septanm 2010

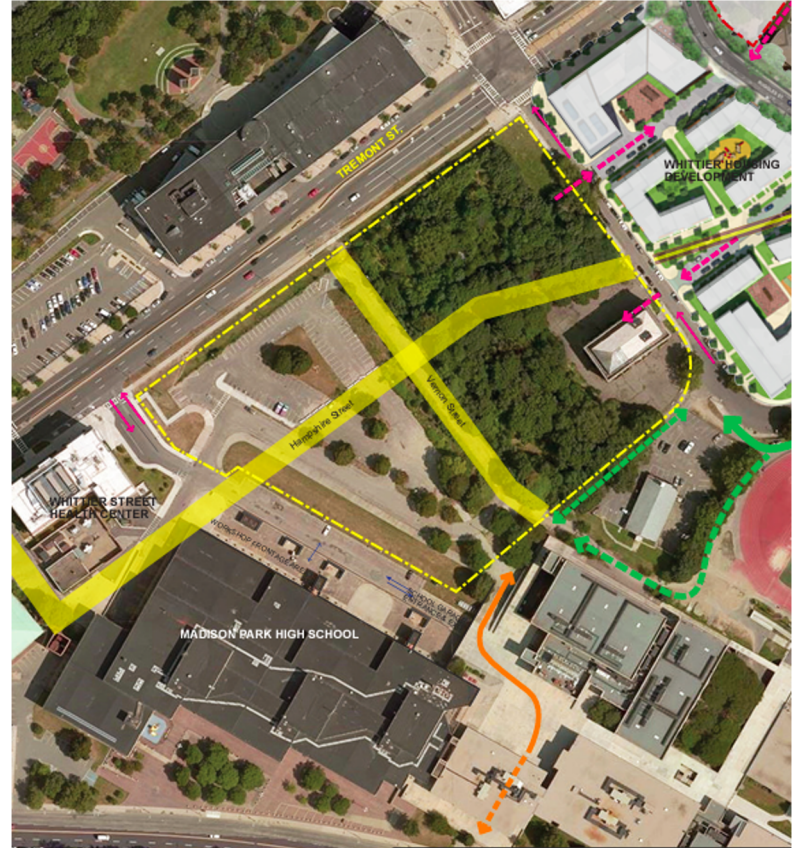
Deziyasyon Final te ekspire san egzekisyon yon Kontra Lway
Novanm 2019

BPDA entegre Pasèl Teren P3 nan PLAN: Nubian Square

Pwochen etap yo

Pwochen Etap yo

- Jodiya se jou ki make kòmansman pwosesis angajman kominotè pou P3.
- **Prensip ak kritè evalyasyon PLAN: Nubian** lan se li ki pral pwen de depa pou pwosesis kominotè a.
- Sit la pa menm ak lòt sit PLAN: Nubian Square la an tèm de gwosè, enfrastrikti li bezwen, elatriye. L ap prezante diferan defi ak plizyè opòtinite.



Pwosedì Entèn Kontwòl Dilijan

- **Diskisyon ak pati konsène yo sou sa yo bezwen**
 - Good Shepherd Church
 - Madison Park
 - Parks Department
 - Boston Housing Authority
- **Pran leson sou sa ki te pase anvan pou pwojè a ka gen siksè**
 - Kanalizasyon pou evakye dlo egou
 - Griy ri yo
 - Konsidere divize sit la
 - Eksplòre opsyon pou prepare sit la

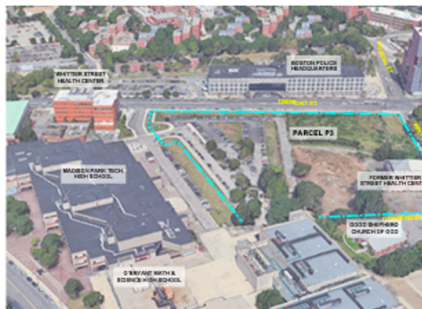
P3 Twous zouti

PLAN: Nubian Square P3 Toolkit

P3 AT A GLANCE

What is P3?

P3 is a publicly-owned vacant piece of land assembled during the Urban Renewal Plan. Due to its large size, proximity to roads, and educational facilities, this site has the potential to drive economic development in the Nubian Square area. The City of Boston's commitments to affordable housing, arts & culture, and community development are central to the plan for this site.



P3 in Context

Roxbury is known for its vibrant Black community both in the past and present, with over 50% of the neighborhood's population identifying as Black. The area has been home to a number of activists, civil rights leaders, artists, and musicians. Roxbury was designated as a Cultural District in 2017, elevating the area's art, history, and community.

as Dudley Square, "the other downtown," a commercial center with many businesses and the site of many cultural events. Due to racist and classist displacement caused by the relocation of public transportation, the Square economy stagnated.

HISTORY

History of P3

Urban Renewal

Historically, Roxbury thrived as an economic and commercial hub for the City of Boston, but eventually declined due to policies and practices that included redlining and urban renewal.



Between 1934 and 1968, the Federal Housing Authority implemented a policy that would draw red, yellow, blue, and green lines throughout cities in order to determine where mortgage loans were to be awarded. This process would decide where financial services should be limited and where they should be invested. The criteria to the designation of the location of these lines were supported by racist and classist decision-making processes that can still be identified in today's geography.

Urban renewal was created by Congress under Title I of the Housing act of 1949. It was directed at declining cities by providing federal

government financing to help developers. While the intent was to provide "clearance" cases, entire blocks were often demolished. Redevelopment was overseen by the Boston Redevelopment Authority in Roxbury was

The Campus contained P3 in mind. The plan was to create a city block with second and third-story housing of low-income families, and the plan was to improve the area by providing federal

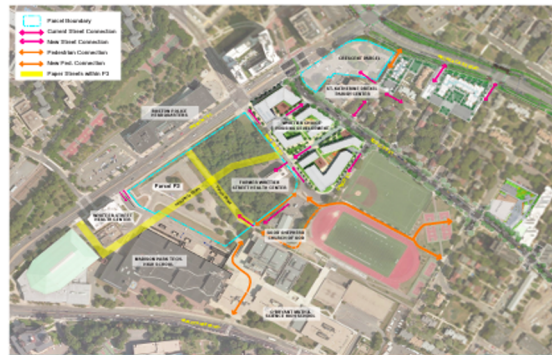
DESIGN CONSIDERATIONS

Circulation

There are two unpaved public ways on the site, Hampshire Street, running northeast to southwest between Whittier Street and the Reggie Lewis Center, and Vernon Street running between Tremont Street and Downing Street, which borders P3 on the southeast.

Any development will have to maintain this street grid, although it is possible to propose adjusting the street alignment to better connect it with abutting sites and specifically with the Whittier Choice Neighborhood to the north. Additionally, future development will likely need to connect

Vernon Street to Downing Street and may need to connect Downing Street to Whittier Street for proper circulation. The site will also likely require new pedestrian improvements that connect the site to the Madison Park playing fields.



P3 Current Street Alignment and Connections

Reyabilitasyon Anviwònmantal

- BPDA resevwa yon sibvansyon \$250,000 reyabilitasyon anviwònmantal P3.
- Anplè travay la: Reyabilite yon zòn nan sit ki gen nivo plon elve, ki se sa ki bay plis enkyetid nan sit la.
- Nou pa ka tann pou n kòmanse premye etap sa a, e nou pran angajman pou n fè plis pa pou n konplete reyabilitasyon an.
- Pi bon chimen nou ka pran pou n vanse se chèche resous adisyonèl, oswa pou yo fè reyabilitasyon an antanke pwosesis devlopman an.

Pwosesis Planifikasyon Preliminè Pwochènan

- **Revize zouti P3 yo**
 - Nou ta renmen gen kòmantè w
- **Premye reyinyon an: 15 fevriye**
 - Entwodiksyon nan sit la – enfòmasyon jeneral, opòtinite, ak obstak yo
 - Antame konvèsasyon sou amenajman ak direktiv konsepsyon yo, ak kisa ki ka fèt nan sit la

Konsèy savan ak enjenyè yo



Patisipasyon Piblik la
Reyinyon Planifye pou
11 janvye 2021

Pasèl P-3
Tremont ak Whittier Street
Roxbury, Massachusetts

RTN 3-15009 ak 3-36365

Entwodiksyon

Konsiltan GEI :

Ileen Gladstone, P.E., LSP

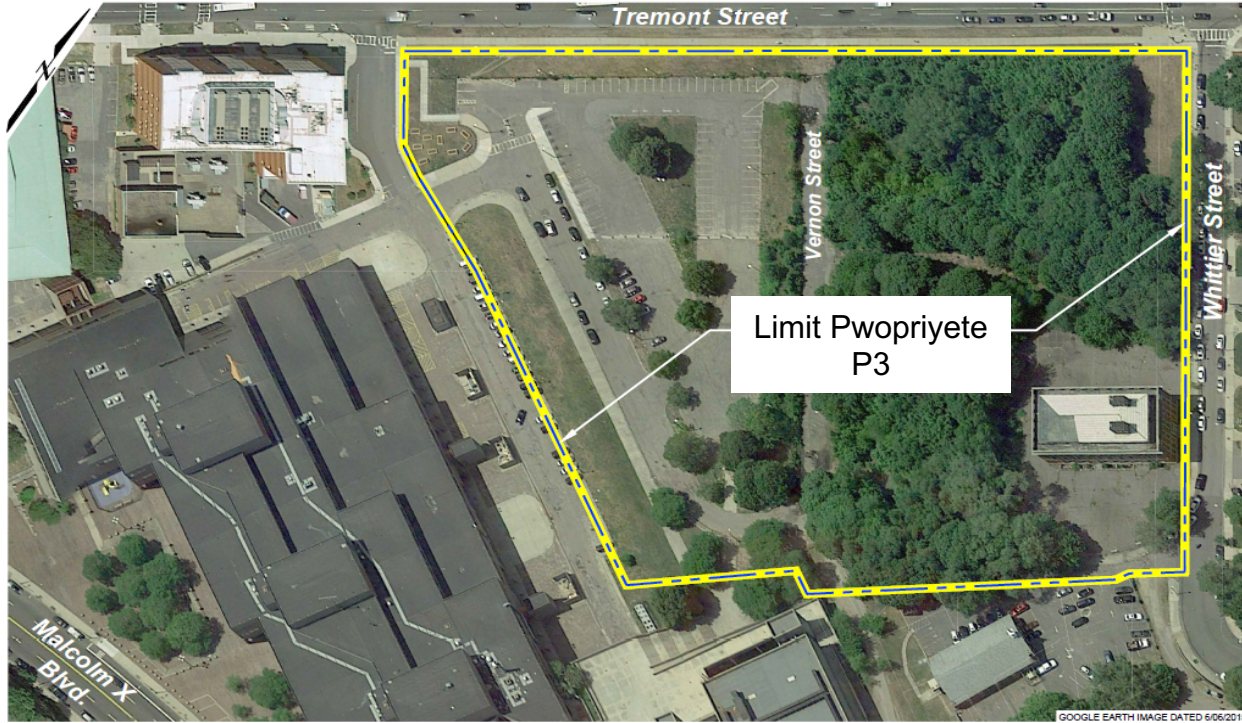
Ryan Hoffman, P.G., LSP

Objektif:

Mizajou sou kontaminasyon Sit la ak netwayaj y ap planifye fè



Pasèl P-3



Istwa Pwopriyete a ak Kominike
Estati Plan Dijans Massachusetts (MCP)
Pwosesis Plan Patisipasyon Piblik la (PIP)
Deskripsyon Sit ki Kontamine a
Plan Netwaj yo Sible
Kesyon Kominote yo



Sit Kontamine

Istwa Sit la, depi lane 1880 yo jiska prezan:

Divès endistri, ansyen Whittier Street Health Center,
Connolly's Tavern, aktyèlman vid

Premye fwa BRA te rapòte l bay MassDEP se te
nan lane 1997

Se pòsyon lès pasèl la ki kontamine

Metal (plon) ak idwokabi awomatik polisiklik (PAH)



Plan Dijans Massachusetts

Sit Dechaj RTN 3-15009 MCP

2002: Yo te konplete BPDA (BRA):

 Evalyasyon Konplè Sit la Faz II

 Plan Aksyon Koreksyon Faz III

2002: Netwayaj yo Pwopoze:

 Fouye kote ki kontamine ak anpil plon

 Diminye montikil tè yo

2008: Kote yo deziyen pou patisipasyon piblik la
nan plan sit la



Pwosesis Plan an pou Patisipasyon Piblik la

Asire
piblik la
enfòmè e
ke li
patisipe

Adapte
nan nivo
enterè
kominote
a

Depo
piblik ki
etabli

Reyinyon
Piblik pou
Eleman
Livrab
Enpòtan

Peryòd
20-jou
pou
Kòmantè
Piblik

Kòmantè
Piblik
Enkòpore



Investigasyon Anplis

2016 - 2017: Etid GEI fè nan sòl la ak nan dlo souteren

Yo jwenn kontaminan nan pòsyon lwès P-3

Solvan klòwe (TCE, klòri vinil, DCE) nan dlo souteren

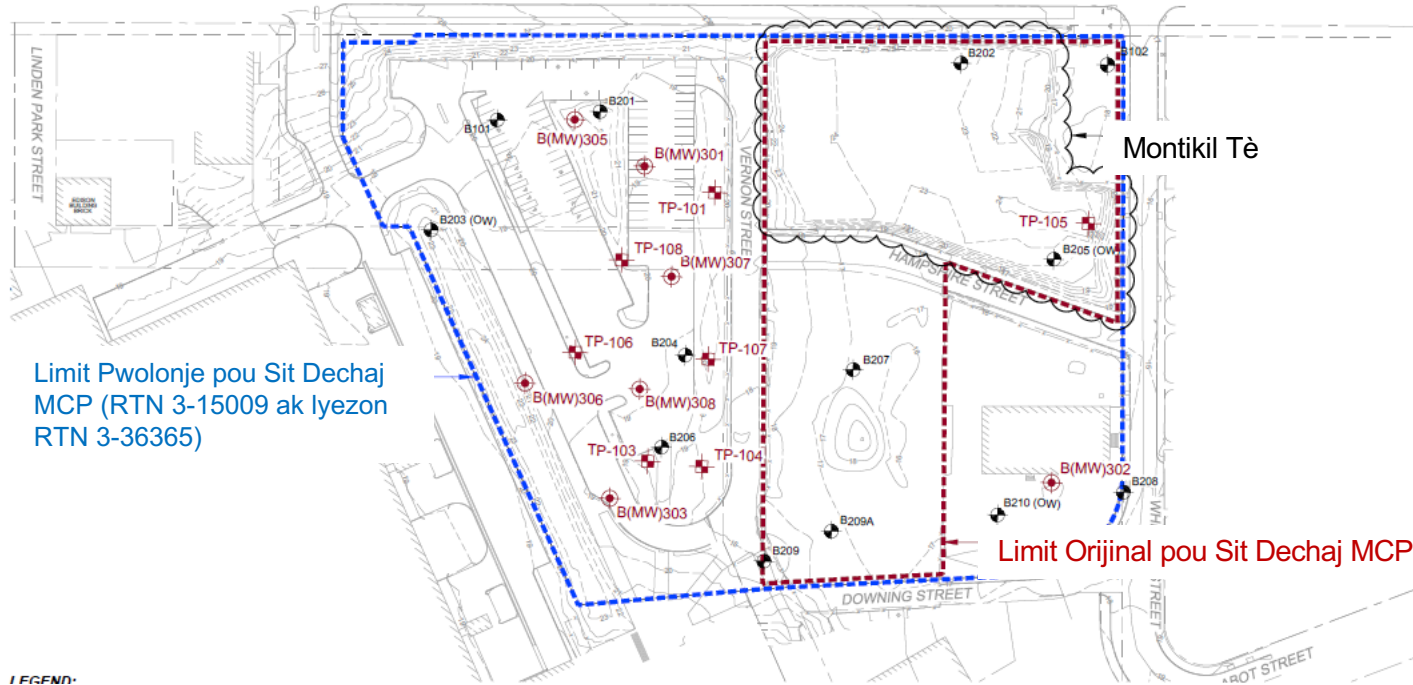
Plon ak PAH nan sòl la

2020: BPDA te rapòte l bay MassDEP

Ag randi sit depo a, pou l koresponn ak lizyè P-3



Lizyè Sit Depo yo



Limit Pwolonje pou Sit Dechaj
MCP (RTN 3-15009 ak lyezon
RTN 3-36365)

Montkil Tè

Limit Orjinal pou Sit Dechaj MCP



BPDA pral fè sit la vin konfòm ankò

2021: Rapò Faz II/III

Konbine de kominike yo nan yon Sit
Rezime istwa ak investigasyon Sit la
Dekri kontaminasyon Sit la
Evalye opsyon netwayaj yo

2021: Solisyon Tanporè

Sit la pa prezante okenn risk akoutèm
Netwayaj final la fèt patide reyamenajman an



Sibvansyon MassDevelopment Brownfields - \$ 250,000
2021: Plan Newayaj Sòl la (RAM Plan)



Zòn arisk ak Anlèvman Montikil Tè yo

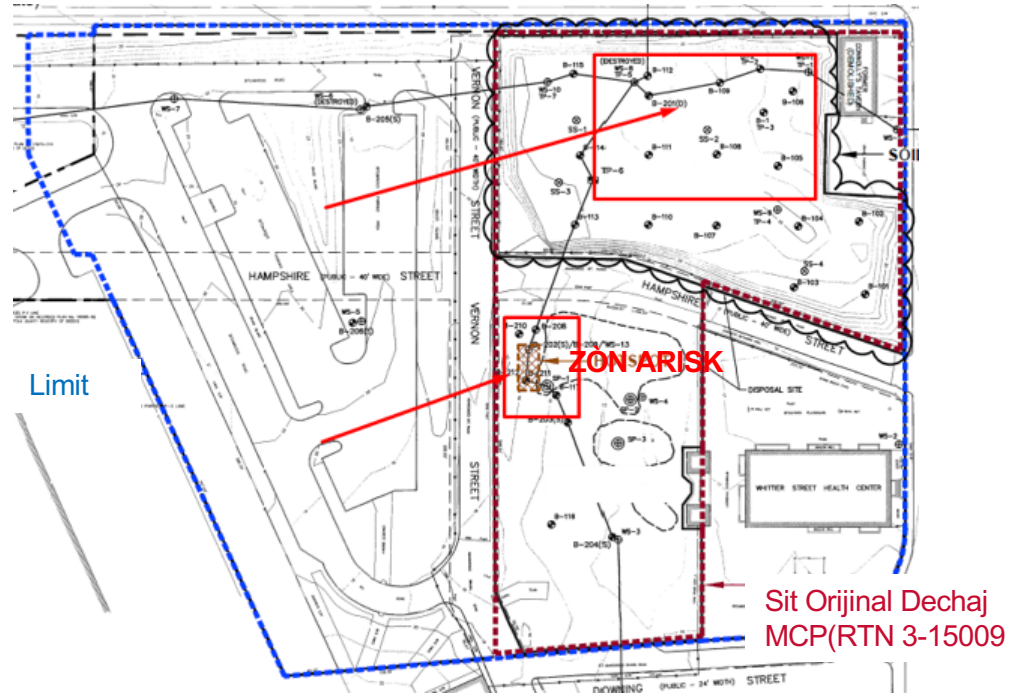
Fouye 450 yad kibik sol

Retire zòn arisk ki gen plan

Diminye g wosè montikil tè

Jete tè a andeyò sit la

Apeprè 2-semèn netwayaj



Mezi Kontwòl Pousyè

Siveyans Pousyè

Kite tè yo mete a olye pou estoke tè tanporèman

Kouvri konntenè yo

Aspèje dlo evapore

Diminye trafik ekipman
konstriksyon ak/oswa vitès



Kopi Bwouyon Faz I/II ak Plan RAM disponib:

- Sou entènèt nan sitwèb MassDEP nan:
<https://eeaonline.eea.state.ma.us/portal#!/search/wastesite> (search by 3-0015009)
- Dudley Branch Library

21 janvyè 2021: Minit reyinyon an nan 10 jou

1ye fevriye 2021: Rapò peryòd kòmantè 20-jou yo
ap finalize apre peryòd kòmantè a

Y ap soumèt rapò yo bay MassDEP



Kesyon

William Epperson (BPDA)

telefòn: 6 17-918-6 202

imèl: William.j.Epperson@boston.gov

Ileen Gladstone, P.E., LSP (GEI)

telefòn: 781-424-9924

imèl: Igladstone@geiconsultants.com



Anèks

Foto Ekran Tablèt/Telefòn

