
Reyinyon Komite kap Siveye Plan Prensipal Estratejik Roxbury

1ye mas 2021

1. RSMPOC

Byenvini ak Oryantasyon

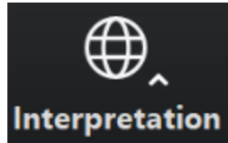
Anrejistreman Reyinyon an

Poutèt manm kominote a mande sa, n ap anrejistre epi poste evènman sa a sou paj wèb Plan Direktè Estratejik Roxbury a sou bit.ly/theRSMPOC pou sa ki paka patisipe nan evènman Zoom nan andirèk.

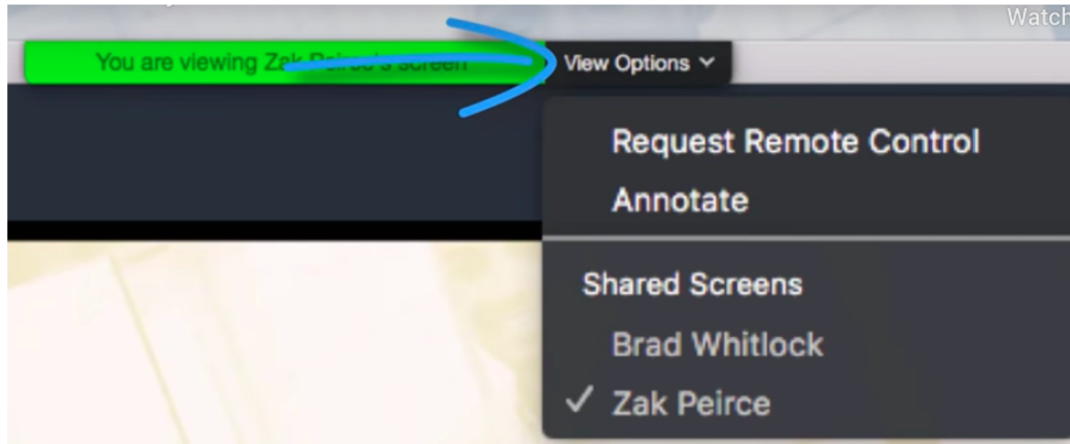
Epitou, li posib ke patisipan yo ka anrejistre reyinyon an ak kamera telefòn yo oswa ak lòt aparèy. Si w pa ta swete yo anrejistre w pandan reyinyon an, tanpri etenn mikwofòn ou ak kamera w.

Si kamera w ak mikwo w dezaktive, ou ka patisipe kanmèm atravè opsyon tchat avèk tèks la.

Entèpretasyon ak Tradiksyon

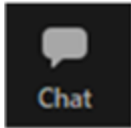


“Spanish” -pou panyòl
“German” -pou kreyòl ayisyen
“English” -pou anglè

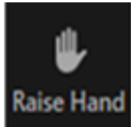
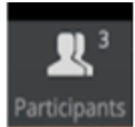


Gid pou itilize Zoom

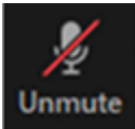
Byenvini! La a n ap jwenn kèk konsèy pou moun k ap itilize Zoom pou premye fwa yo. Kòmman ou yo parèt sou pati anba ekran an.



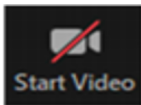
Itilize tchat la pou w tape yon kòmantè oswa poze yon kesyon nenpòt lè – Manm RSMPOC/ BPDA yo ap anime tchat la



Pou w leve men w, klike sou “Participants (Patisipan)” ki parèt sou anba ekran w nan, epi chwazi opsyon “Raise Hand (Leve Men)” nan kazye patisipan an, oswa fè *9 nan telefòn ou



Mete/retire sou silans – N ap mete patisipan yo sou silans pandan prezantasyon an – animatè a ap retire w sou silans pandan diskisyon an si w leve men w epi se tou pa w pou pale Pou mete/retire sou silans sou telefòn ou, fè *6.



Aktive/dezaktive fonskyon videyo ou a

Pwotokòl Zoom

Nou vle asire nou ke konvèsasyon sa a se yon eksperyans ki enteresan pou tout patisipan yo.

- Tanpri, rete ansilans pandan apèl la. Si w ta renmen pale pandan tan sa a, tanpri, itilize fonksyon “Raise Hand (*Leve Men*)” ki nan Zoom nan konsa yon moderatè BPDA ap ka retire patisipan yo sou silans.
- Tanpri respekte tan ke yo bay nou chak la.
- Nap mande patisipan yo pou yo limite kesyon yo konsa lòt moun yo ap ka patisipe nan diskisyon an. Si w gen plis kesyon, tanpri tann jiskaske tout lòt patisipan yo jwenn opòtinote pou yo poze kesyon.
- Si w pa rive jwenn kesyon w nan nan reyinyon sa a, tanpri mete yo nan Tchat ki nan fen an oswa voye yon email bay Kelly.sherman@boston.gov

Pwogramasyon

- 1. Byenvini RSMPOC**
- 2. Mizajou Planifikasyon an**
- 3. Mizajou Devlopè yo**

Prezantasyon ak Mizajou RSMPOC

Premye lendi mwa a

11 janvyè 2021

3 fevriye, 2021

1ye mas 2021

5 avril 2021

3 me 2021

7 jen 2021

12 jiyè 2021

****Pa gen Reyinyon nan Mwa Out****

13 septanm 2021

4 oktòb 2021

1ye novanm 2021

****Pa gen Reyinyon nan Mwa Desanm****

Responsabilite RSMPOC

- Komite Siveyans Plan Direktè Estratejik Roxbury a (RSMPOC) te kreye nan lane 2004 apre Plan Direktè Estratejik Roxbury (RSMP) a.
- RSMPOC a reprezante katye Roxbury a yon fason laj epi li konpoze ak Mè ki Nome yo, moun ke fonksyonè ki pase nan eleksyon nome, asosiyasyon katye ak òganizasyon kominotè.
- RSMPOC a sipèvize aplikasyon Plan Direktè Estratejik Roxbury a ak PLAN an: Nubian Square.

Enskri. Angaje. Fè Aksyon.

- **Enskri:** Enskri nan Komite Siveyans Plan Direktè Estratejik Roxbury a ak/oswa yon Komite Analiz Pwojè (PRC).
- **Angaje:** Patisipe nan reyinyon piblik. Poze kesyon. Envite vwazen, gwoup ak òganizasyon sivik Roxbury, antrepriz, moun nan zòn nan oswa lòt manm afilye kominote a nan reyinyon piblik.
- **Fè Aksyon:** Analize epi fè kòmantè sou pwojè yo, devlopman yo ak inisyativ planifikasyon an.

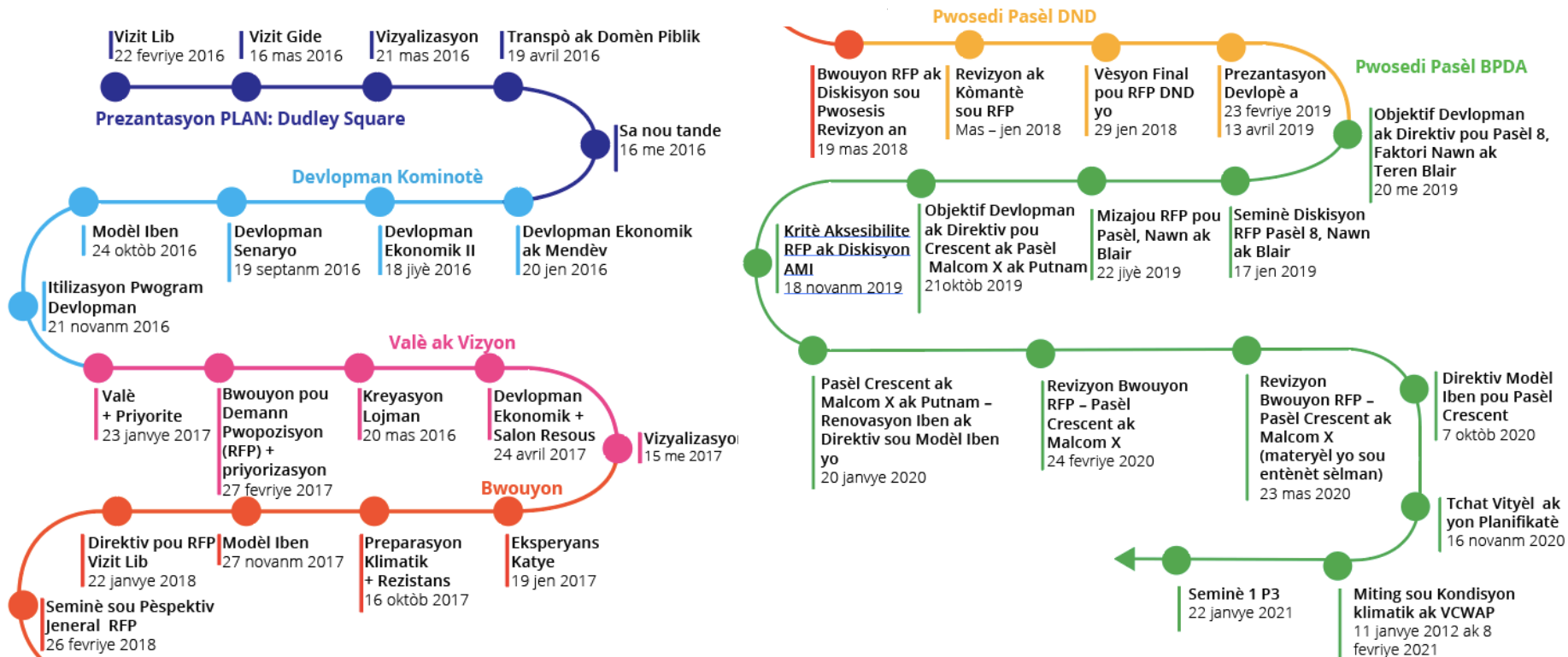
Pou plis enfòmasyon sou reyinyon ki gen pou fèt yo, pwojè devlopman yo ak fason pou enplike, ale sou bit.ly/theRSMPOC

Objektif Plan Direktè Orijinal 2004 yo

- Amelyore **lavi sivik ak kiltirèl** nan katye a
- Fè pwomosyon **kwansans divèsifye epi dirab** avèk travay pou rezidan lokal yo
- Asire **transpò piblik** ak **prive ki sekirize epi pratik**
- Agrandi epi amelyore **lojman pou yon varyete** gwoup sosyo-ekonomik ak laj
- Kreye yon **domèn piblik ki konfòtab, vivan epi sekirize** ki reflekte divèsite **rezidan lokal yo**
- Amelyore **patisipasyon** ak **otonomizasyon kominote a** gras ak ogmantasyon responsabilizasyon gouvènman an ak enstitisyon yo epi antrepriz yo

2. Mizajou Planifikasyon an

PLAN: Pwosesis Nubian Square Jiska Jodi a



PLAN: Dènye nouvèl sou Nubian Square

- **P3 Atelye travay nan 22 Fevriye** pou fè tout moun abitye avèk kondisyon yo sou sit la ak anvizaje posib itilizasyon
- Si ou gen keyson ki pa t reponn pandan atelye travay la oswa si ou gen kòmantè, tanpri, imèl Kelly.Sherman@boston.gov
- RSMPOC vote sou pasèl 8 Avril 5th

PLAN: Nubian Square

Inite Total : 265

Inite pou Revni Limite : 204

Revni pousan Limite: 76%

Devlopman Komèsyal 24,261

Tout pasèl ki gen nan zòn nan

Devlopman Piblik

Inite pou Revni Limite 934

Inite nan To Mache a:369

Inite Total: 1 303

Revni pousan Limite: 71%

*Devlopman Komèsyal: 108,386 pye
kare*

Devlopman Prive:

Inite pou Revni Limite: 296

Inite nan To Mache a:289

Inite Total: 585

Revni pousan Limite: 51%

*Devlopman Komèsyal:
68, 595 pye kare*

Devlopman Total:

Inite pou Revni Limite: 1 230

Inite nan To Mache a:658

Inite Total: 1 888

Revni pousan Limite: 65%

*Devlopman Komèsyal: 176,981 square
feet*

Fiti Mizajou yo

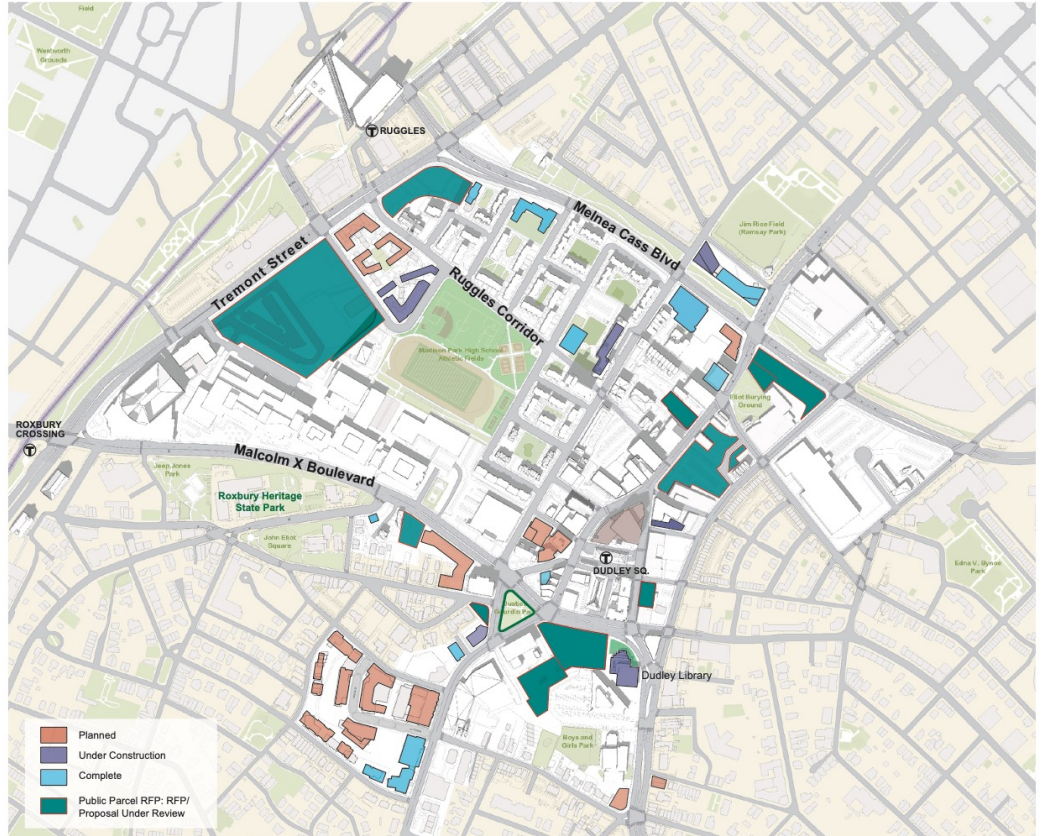
Kounye a, nou pral pataje mizajou sou devlopman Atik 80 yo nan PLAN an: Zòn Nubian Square la.

- N ap dekonpoze enfòmasyon yo nan PLAN an: Devlopman Nubian Square yo ak devlopman Prive yo
- Inite: Revni limite fas ak Tarif Mache a epi Lokasyon fas ak Dwa Pwopriyete
- Espas Devlopman Ekonomik: Mezi nan Pye Kare diferan itilizasyon ki pa rezidansyèl yo (komèsyal, biwo, eksetera)

Fiti Mizajou yo

Nou pral pataje kat sa a tou ki p gen enfòmasyon sou...

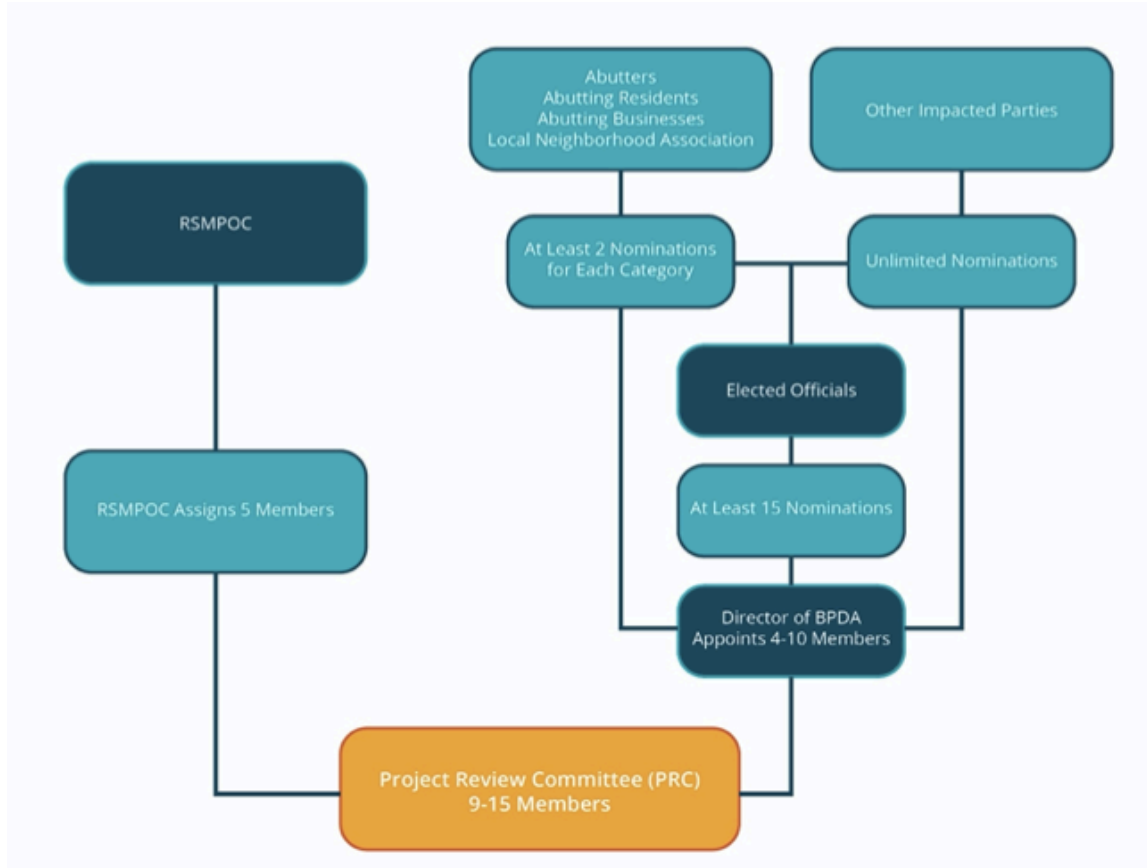
- Estati pwojè devlopman yo
- Lòt Pwojè Vil Boston an



Kalandriye PRC

- ***RFP pibliye: 27 Janvye***
- ***Nominasyon yo ouvè: <http://bit.ly/CrescentPRC>***
- ***Demann nominasyon pou PRC bò kote otorite Eli yo***
- ***Dat limit pou nominasyon PRC: 1 Avril***
- ***Fèmti RFP: 21 Avril***

Pwosesis PRC a



3. Prezantasyon Devlopè a

Mizajou

Bartlett Station

Atik 80/ZBA/BLC/BCDC - Annatant

Resous Finansman ak Aplikasyon ki Soumèt

Vil Boston – Lajan DND

Aplikasyon ki nan Pwosesis

Sibvansyon Mass DHCD

Aplikasyon ki pa aksepte. K ap Aplike ankò nan lane 2021

MassHousing Common. Pwogram Konstriktè yo

Ki dwe depoze

Lòt Mizajou Konsiderab:

- Gen yon Rapò Sipleman tè sou Notifikasyon Chanjman Pwojè ki te depoze atravè mwayen elektwonik bò kote BPDA nan dat 20/11/2020.
- Apre BPDA fin apwouve konsepsyon an, ekip devlopman an pral antreprann pwosesis Atik 80 an pou jenere rapò ki nesesè yo pou analiz kominote a ak ajans la.
- Aktyèlman Ekip Devlopman an ap chèche finansman nan men Vil Boston an (DND) atravè soumisyon aplikasyon yo te fè nan sezon otòn ki sot pase a. Aplikasyon nou te fè pou jwenn finansman nan men DHCD a pat aksepte nan sezon otòn 2020 an kidonk nou pral aplike ankò nan lane 2021 an oswa yon ti toune lane 2020 an

Mizajou

Bartlett Station

Atik 80 ak Apwobasyon PDA

Bartlett B ak E – Apwouve

Bartlett A, D, F2, F4 – Annatant Apwobasyon

Komisyon Konsepsyon Sivik Boston (“BCDC”) - si sa aplikab

Plan Direktè Sit la - Apwouve

Bartlett A, B, D, E, F2, F4 - Apwouve

Lòt Etap Enpòtan - si sa aplikab (egzanp MEPA, PIC, eksetera)

Renonsiyasyon MEPA

PIC – Enfrastrikti Faz 1 – Apwobasyon

PIC – Enfrastrikti Faz 2 ki dwe soumèt Q4 2020

Mizajou

Bartlett Station

Resous Finansman ak Aplikasyon ki Soumèt

Bartlett A ak D

Bartlett F5

Enfrastrikti 2

Pak La Piblik Oasis

Finanse totalman ak lajan Vil la, Eta a, Plasman ak Prive

Aplikasyon DND soumèt

Finanse - atravè Massworks ak CPA 1

Finanse Pasyèlman - CPA 2 annatant, Whitter Choice annatant

Lòt Mizajou Konsiderab:

- Batiman A, Batiman D ak Oasis nan Bartlett ap kòmanse konstriksyon nan lane 2021
- Batiman F-4, F-2, avèk atik 80 an ak apwobasyon PDA ka kòmanse konstriksyon nan lane 2021

Bartlett Station

Nuestra CDC/Windale

Konpozan Pwogram nan	Gwosè
Kondominyòm Rezidansyèl	166 Inite
Lokasyon Rezidansyèl	164 Inite
Detayan / Komèsyal	26,343 sf
Pri Total Devlopman an	\$ \$189,905,698

Mizajou sou Kreasyon Travay	Kantite Travay (Reyèl oswa ki Prewa)
Konstriksyon	133 Jiska Jodi a, 900 ki Prewa
Pèmanan	41 nan Lane 2021, 100 ki Prewa
Pousantaj Lokal	Anviwon 54.5%
Kantite Total Travay ki Kreye	1000



Mizajou

Sosyete Devlopman Cruz

Atik 80 – A detèmine; Ivè 2021

*Komisyon Konsepsyon Sivik Boston [Boston Civic Design Commission (“BCDC”)] –
Apwouve*

*Resous Finansman & Soumisyon Aplikasyon
[Funding Resources & Applications Submitted]*

DND Vil Boston

Aplikasyon ankou

DHCD

Pou Ranpli

MHFA

Pou Ranpli

Mass Works

Aplikasyon ankou

Lòt mizajou remakab:

- *Konstriksyon pou pwojè sa ap fèt pa etap. Alòske kantite inite lwaye a bon mache ak inite kondò yo pa p chanje, inite kondò yo ap disponib anvan inite lojman lwaye yo.*

135 DUDLEY STREET

Sosyete Devlopman Cruz

Konpozan Pwogram nan	Gwosè
Kondominyòm Rezidansyèl	108 inite
Lokasyon Rezidansyèl	61 Inite
Detayan / Komèsyal	8,703 pye kare
Pakin	142 Plas
Pri Total Devlopman an	\$101,000,000

Mizajou sou Kreasyon Travay	Kantite Travay (Reyèl oswa ki Prewa)
Konstriksyon	150
Pèmanan	35
Pousantaj Lokal	60%
Kantite Total Travay ki Kreye	185



Mizajou

Devlopman New Atlantic ak Devlopman DREAM

Atik 80/ZBA- Apwouve

PIC- Annatant

Resous Finansman ak Aplikasyon ki Soumèt

Konstriksyon/Prè Relè

Prè Pèmanan

Envestisman LIHTC

Pwogram Lojman Ouvriye

Sibvansyon DND/CPA/NHT

Sibvansyon DHCD Eta a

Aplikasyon ki nan Pwosesis

Aplikasyon ki nan Pwosesis

Aplikasyon ki nan Pwosesis

Nou Jwenn Li

Nou Jwenn Li

Aplikasyon ki nan Pwosesis

Lòt Mizajou Konsiderab:

- Kalandriye pwojè a sipoze ke DHCD apwouve demann finansman ki te soumèt anvan 30/09/2024 an
- N ap chèche plis enplikasyon kominote a sou espas travay pataje yo ak opòtinite la piblik yo

2147 Washington Street

Devlopman New Atlantic ak Devlopman DREAM

Konpozan Pwogram nan	Gwosè
Kondominyòm Rezidansyèl	12 Inite
Lokasyon Rezidansyèl	62 Inite
Detayan / Komèsyal	4,184 sf
Paking	43
Pri Total Devlopman an	\$37,861,872

Mizajou sou Kreasyon Travay	Kantite Travay (Reyèl oswa ki Prewa)
Konstriksyon	160
Pèmanan	34
Pousantaj Lokal	51%
Kantite Total Travay ki Kreye	194



Mizajou

Sosyete Devlopman Madison Park (MPDC)

Atik 80/ZBA – Apwouve

PIC/BWSC- Annatant

Resous Finansman & Soumisyon Aplikasyon

DND

Te jwenn

CPA

Te jwenn

Fon Pwodiksyon Mendèv MassHousing

Aplikasyon Ankou

Sibvansyon Frich Endistriyèl MassDevelopment

Te jwenn

Lòt mizajou remakab :

- ***Pwojè a aktyèlman nan pwosesis rekonsepsyon nan fason pou konsève pyebwa ri yo sou Dudley Street.***
- ***Pwogram pwojè ak finansman te epi kapab kontinye chanjman akòz rekonsepsyon ki nesesè.***

75 Dudley Street

Sosyete Devlopman Madison Park (MPDC)

Konpozan Pwogram nan	Gwosè
Kondominyòm Rezidansyèl	20 inite
Detayan / Komèsyal	720 pye kare
Pri Total Devlopman an	\$10,000,000

Mizajou sou Kreasyon Travay	Kantite Travay (Reyèl oswa ki Prewa)
Konstriksyon	Yo Poko Deside
Pèmanan	Yo Poko Deside
Pousantaj Lokal	51%*
Kantite Total Travay ki Kreye	Yo Poko Deside



* MPDC ap kontinye fè efò pou atenn epi/oswa depase : 51% Moun Nwa, 51% Rezidan Boston ak 12% Fanm

Mizajou

Nouvo Kolaborasyon Iben

Atik 80/ZBA – Apwouve

Resous Finansman ak Aplikasyon ki Soumèt

Blue Hub/Life Initiative/DND(Predev) Nou Jwenn Li

DHCD

Ki dwe depoze

Boston Financial

Ki dwe depoze

Masshousing

Ki dwe depoze

Lòt Mizajou Konsiderab: N ap prepare aplikasyon DHCD nou pou finansman LIHTC a, men nou pral ranwaye soumasyon nou jiska ti toune sezon prentan an. N ap kontinye fè konsepsyon an pwogrese.

Batiman Batson nan / 40-50 Warren Street

Nouvo Kolaborasyon Iben

Konpozan Pwogram nan	Gwosè
Lokasyon Rezidansyèl	25 inite
Detayan / Komèsyal	10 654 pye kare
Pri Total Devlopman an	\$14,687,112

Mizajou sou Kreasyon Travay	Kantite Travay (Reyèl oswa ki Prewa)
Konstriksyon	40*
Pèmanan	30*
Pousantaj Lokal	60%*
Kantite Total Travay ki Kreye	70*

* Chif nou Prewa yo



Mizajou

Madison Tropical

Atik 80/ZBA/BLC/BCDC - Annatant

Resous Finansman ak Aplikasyon ki Soumèt

*Vil Boston – Lajan DND
Sibvansyon Mass DHCD
MassHousing Common.
Pwogram Konstriktè yo*

*Aplikasyon ki nan Pwosesis
Aplikasyon ki pa aksepte. K ap Aplike ankò nan lane 2021
Ki dwe depoze*

Lèt Mizajou Konsiderab:

- Gen yon Rapò Sipleman tè sou Notifikasyon Chanjman Pwojè ki te depoze atravè mwayen elektwonik bò kote BPDA nan dat 20/11/2020.
- Apre BPDA fin apwouve konsepsyon an, ekip devlopman an pral antreprann pwosesis Atik 80 an pou jenere rapò ki nesesè yo pou analiz kominote a ak ajans la.
- Aktyèlman Ekip Devlopman an ap chèche finansman nan men Vil Boston an (DND) atravè soumisyon aplikasyon yo te fè nan sezon otòn ki sot pase a. Aplikasyon nou te fè pou jwenn finansman nan men DHCD a pat aksepte nan sezon otòn 2020 an kidonk nou pral aplike ankò nan lane 2021 an oswa yon ti toune lane 2020 an

2085 Washington Street

Madison Tropical

Konpozan Pwogram nan	Gwosè
Kondominyòm Rezidansyèl	44 Inite
Lokasyon Rezidansyèl	70 Inite
Detayan / Komèsyal	2,102 sf
Paking	52
Pri Total Devlopman an	\$68,000,000

Mizajou sou Kreasyon Travay	Kantite Travay (Reyèl oswa ki Prewa)
Konstriksyon	Yo Poko Decide
Pèmanan	Yo Poko Decide
Pousantaj Lokal	51%
Kantite Total Travay ki Kreye	Yo Poko Decide



* MPDC ap kontinye fè efò pou atenn epi/oswa depase : 51% Moun Nwa, 51% Rezidan Boston ak 12% Fanm

ENFÒMASYON KOMINOTE YO

Vil la pral òganize twa rankont kominotè. Nan brèf yo, nou pral pataje rezilta yo nan etid la disparite. Nou pral diskite tou imedya pwochen etap yo adrese baryè idantifye pa minorite lokal yo ak fanm-posede biznis pandan etid la. Tout brèf kominote yo ap fèt nòmalmman sou Zoom. Ap gen entèpretasyon similtane nan kantonè, kreyòl kap vèrdyen, kreyòl ayisyen, pòtigè, panyòl ak vyetnamyen.

ENFÒMASYON KAP VINI YO

- ▶ *Mèkredi 3 mas: 12 - 2 pm .*
- ▶ *Mèkredi 3 mas: 6 - 8 pm .*
- ▶ *Vandredi, Mas 5: 8 - 10 am*

Anèks

Foto Ekran Tablèt/Telefòn

