
Roxbury Strategic Master Plan Oversight Committee Meeting

1 Novanm 2021

1. RSMPOC

Byenvini ak Oryantasyon

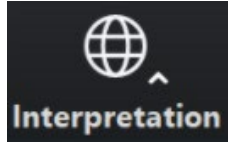
Anrejistreman Reyinyon

Sou demann manm yo nan kominote a, aktivite sa pral anrejistre sou paj entènèt Plan Prensipal Stratejik Roxbury nan bit.ly/theRSMPOC pou sila yo ki pa anmezi pou patisipe nan aktivite andirèk Zoom.

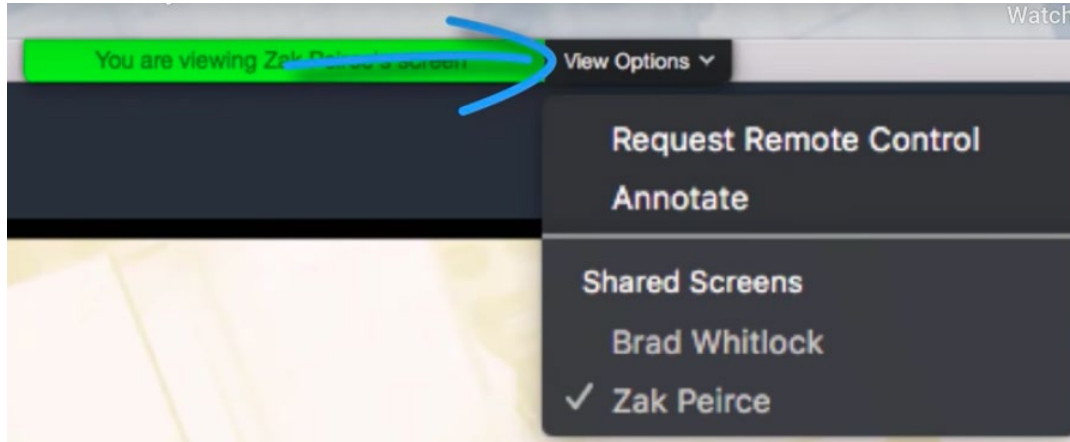
Egalman, li posib ke patisipan yo kapab anrejistre reyinyon an avèk telefòn kamera oswa lòt aparèy yo. Si ou pa vle yo anrejistre w pandan reyinyon an, tanpri fèmen mikwofòn ak kamera w.

Si kamera ak mikwofòn ou dezaktive, ou ka toujou patisipe atravè fonksyon chat pa tèks.

Entèpretasyon ak Tradiksyon

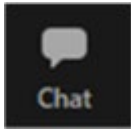


“Panyòl” – pou Panyòl
“Kreyòl Ayisyen” – pou Ayisyen
“Angle” – pou Angle



Konsèy sou Zoom

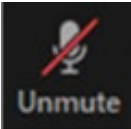
Byenveni! Men kèk konsèy sou fason pou itilize Zoom pou itilizatè premye fwa. Kontwòl ou yo anba ekran



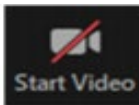
Itilize chat la pou tape yon kòmantè oswa mande yon kesyon a nenpòt kilè – Manm yo nan RSMPOC/ BPDA ap modere chat la



Pou leve men w, klike sou “Patisipan” anba ekran w lan, e apreswa chwazi opsyon “Leve Men” nan kazyè patisipan an, oswa peze *9 sou telefòn



Silans/reyaktifite – Patisipan yo ap rete an silans pandan prezantasyon an – prezantatè a pral reyaktifite w pandan diskisyon an si ou leve men w e se moman pa w pou pale. Pou silans/reyaktifite sou telefòn ou peze*6.



Aktive/dezaktifite videyo w

Pwotokòl Zoom

Nou vle asire ke konvèsasyon an se yon eksperyans agreyab pou tout patisipan yo.

- Tanpri rete an silans jiskaske yo rele w. Si ou ta renmen pale pandan tan sa a tanpri itilize fonksyon “Leve men” nan Zoom kidonk yon moderatè BPDA kapab reyaktifè son patisipan yo.
- Tanpri respekte tan chak moun.
- Nou mande pou patisipan yo limite kesyon yo kidonk lòt moun kapab patisipe nan diskisyon an. Si ou gen plis kesyon, tanpri rete tann jiskaske tout lòt moun kap patisipe yo gen yon opòtinite pou poze kesyon.
- Si nou pa anmezi pou reponn kesyon w nan reyinyon sa a tanpri mete yo nan Chat la nan fen an oswa imèl Kelly.sherman@boston.gov

Pwogram

- 1. Byenvini RSMPOC**
- 2. Mizajou Planifikasyon**
- 3. Prezantasyon Devlopè**
 - BFIT

Prezantasyon ak Mizajou RSMPOC

Premye Lendi nan Mwa

11 Janvye 2021

1ye Fevriye 2021

1ye Mas 2021

5 Avril 2021

3 Me 2021

7 Jen 2021

12 Jiyè 2021

****Pa gen reyinyon nan mwa Out****

13 Septanm 2021

4 Oktòb 2021

1ye Novanm 2021

**** Pa gen reyinyon nan mwa Desanm****

Prezantasyon ak Mizajou RSMPOC

2022- Premye Lendi nan Mwa

10 Janvye 2022

11 Jiyè 2022

7 Fevriye 2022

****Pa gen reyinyon nan mwa Out****

7 Mas 2022

12 Septanm 2022

4 Avril 2022

3 Oktòb 2022

2 Me 2022

7 Novanm 2022

6 Jen 2022

**** Pa gen reyinyon nan mwa Desanm****

Responsablite RSMPOC

- Komite Siveyans Plan Prensipal Roxbury (RSMPOC) te kreye nan 2004 alaswit yon Plan Prensipal Estratejik Roxbury (RSMP).
- RSMPOC reprezante lajman katye Roxbury e li gen ladan Majistra ki nonmen yo, nonmen pa eli ofisyèl yo, asosyasyon katye, ak òganizasyon kominotè yo.
- RSMPOC sipèvize enplemantasyon Plan Prensipal Estratejik Roxbury ak PLAN: Nubian Square.

Antre. Angaje. Pran Aksyon.

- **Antre:** Antre nan Komite Siveyans Plan Prensipal Estratejik Roxbury, ak/oswayon Komite Revizyon Pwojè (PRC).
- **Angaje:** Patisipe nan reyinyon piblik yo. Mande kesyon. Envite vwazen yo, gwoup sivik Roxbury ak òganizasyon yo, biznis, pwopriyete adjasan oswa lòt kominote afilye nan reyinyon piblik yo.
- **Pran Aksyon:** Revize aksyon ak kòmante sou pwojè yo, devlopman, ak inisyativ planifikasyon.

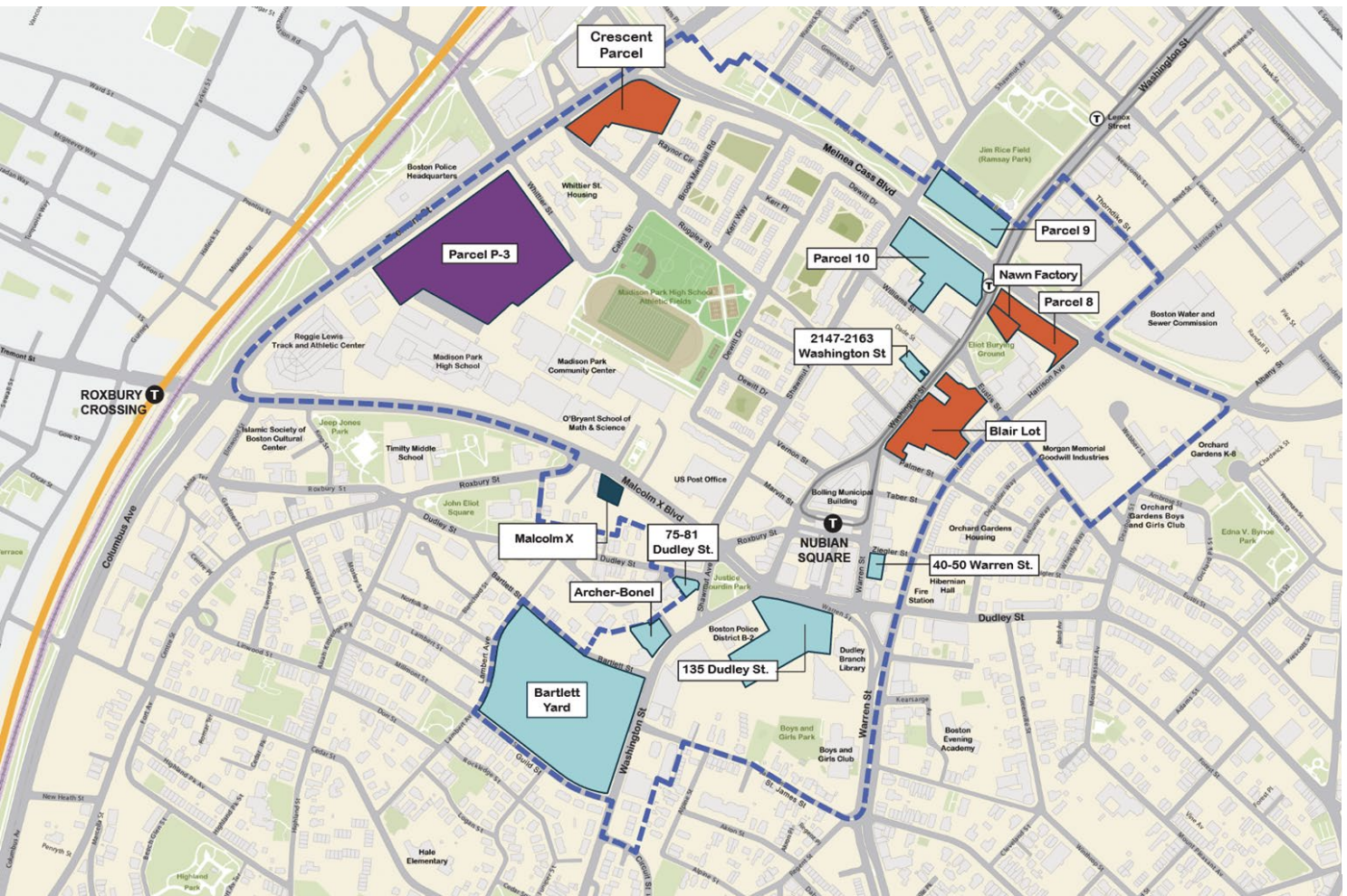
Pou w jwenn plis enfòmasyon sou reyinyon kap vini yo, pwojè devlopman ak kijan pou patisipe, vizite bit.ly/theRSMPOC






Objektif Plan Prensipal Orijinal 2004

- Amelyore **Kilti lavi & sivik** nan katye a
- Ankouraje **kwasans divès & dirabilite** avèk djòb pou rezidan lokal yo
- Asire **transpòtasyon prive piblik nan yon fason ki ansekirite & pratik**
- Elaji & amelyore **lojman pou yon varyete** laj ak gwoup sosyo-ekonomik
- Kreye yon **domèn piblik konfòtab, antouzyas, ak ansekirite** ki montre divèsite rezidan lokal yo
- Amelyore **patisipasyon kominotè** ak **otonomizasyon** komite yo grasa a yon responsablite kwasan gouvènman, ak enstitisyon ak biznis yo

2. Mizajou sou Planifikasyon

PLAN: Nubian Parcels



-  PLAN: Nubian Square Study Area Boundary
-  Designated Parcel
-  Tentatively Designated Parcel
-  Development Parcel Pending RFP
-  RFP'd Site

PLAN: Nubian Square

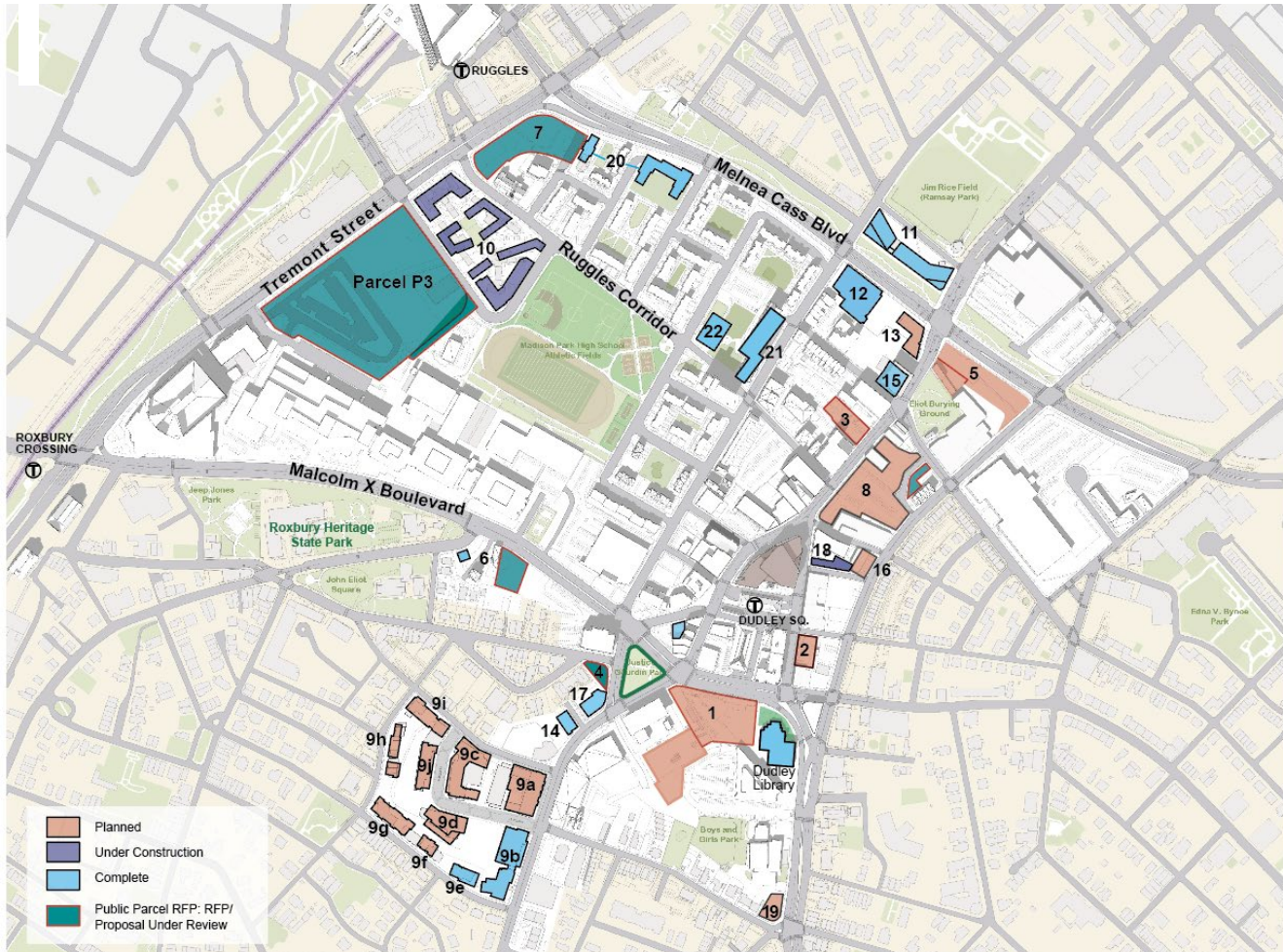
PLAN: Nubian Square Pwojè

- [Nubain Square Ascends](#) (Deziyen)
- [Nawn Factory](#) (Deziyen)
- [Parcel 8](#) (Deziyen)
- [Crescent Parcel](#) (Antant Deziyasyon)
- [75-81 Dudley Street](#) (Apwouve pa BPDA)
- [40-50 Warren Street](#) (Apwouve pa BPDA)
- [2147 Washington Street](#) (Apwouve pa BPDA)
- [135 Dudley Street](#) (Apwouve pa BPDA)
- [P-3](#) (Demann pou Pwopozisyon)



Rendering of 40-50 Warren Street

BPDA Apwouwe Pwojè yo



- 1.) 135 Dudley
- 2.) 40-50 Warren
- 3.) 2187 Washington Street
- 4.) 75-81 Dudley
- 5.) Nawn Factory and Parcel 8
- 6.) Malcolm X & Putnam
- 7.) Crescent Parcel
- 8.) Blair Lot
- 9.) Bartlett Station
- 10.) Whittier Housing
- 11.) Melnea Cass Hotel
- 12.) Madison Tropical
- 13.) P10/ (Madison Park Commercial)
- 14.) Archer Bonnell
- 15.) 2101 Washington Street
- 16.) 16 Taber
- 17.) 2451 Washington Street
- 18.) 10 Taber Street
- 19.) 125 Warren Street
- 20.) Madison Melnea Cass Apartments
- 21.) Haynes House
- 22.) Dewitt Center

Pwojè nan Nubian Square

Pwojè piblik nan Nubian Square (Pa enkli PLAN: Nubian)

- [Whittier Housing](#) (Sou konstriksiyon)
- [Melnea Hotel](#) (Konplete)
- [Madison Tropical Foods](#) (Konplete)
- [Bartlett Station: Lot D](#) - Senior Housing (Apwouve pa BPDA)
- [Bartlett Station: Lot F2](#) - Residential (Apwouve pa BPDA)
- Bartlett Station: Lot F3 - Residential (Konplete)
- [Bartlett Station: Lot F4](#) - Residential (Apwouve pa BPDA)
- [Bartlett Station: Lot F5](#) - Residential (Apwouve pa BPDA)



Pwojè nan Nubian Square

Pwojè Prive

- 2101 Washington Street (Konplete)
- [2451 Washington Street](#) (Konplete)
- [10 Taber Street](#) (Sou konstriksyon)
- [Madison Park Infill](#) (Konplete)
- [Haynes House](#) (Sou konstriksyon)
- [Dewitt Center](#) (Konplete)
- [16 Taber Street](#) (Apwouve pa BPDA)
- [125 Warren Street](#) (Apwouve pa BPDA)



Ki sa ki te kreye

Kay

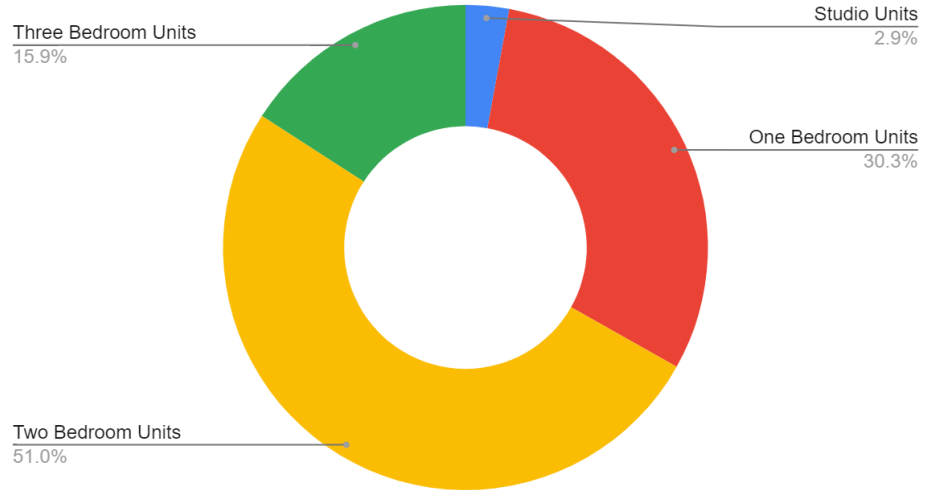
1311 inite yo te apwouve yo dwe kreye nan zòn nan Nubian Square

- 79.7% se Revni Restriksyon, 30.3% se To Market
- 22.8% se Pwopriyetè, 77.2% se lokasyon

Ki kraze nan...

- 38 Estidyo (2.9%)
- 397 Yon chanm (30.3%)
- 668 De chanm (51.0%)
- 208 Twa Chanm (15.9%)

Bedroom Breakdown



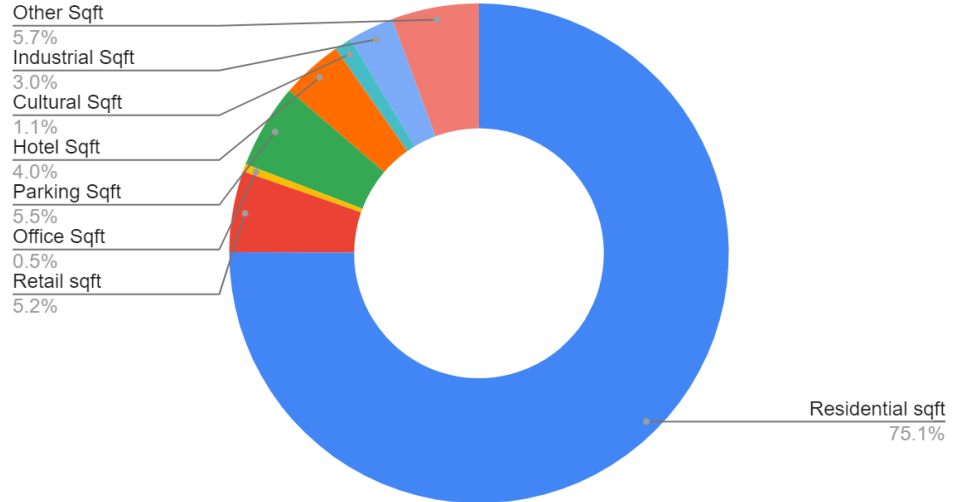
Ki sa ki te kreye

Itilizasyon

BPDA te apwouve prèske 2 milyon pye kare nan devlopman.

Itilizasyon ki pi komen, pa yon maj lajè, se rezidansyèl, ak apeprè 1.5 milyon pye kare apwouve. Lòt itilizasyon yo, ki fè apeprè lòt 500,000 pye kare. gen ladan Yo Vann an Detay, Endistriyèl, Kiltirèl, Biwo, ak plis ankò..

Uses by Square Foot



Ki sa ki te kreye

Travay Kreye

Nouvo devlopman nan zòn nan te tou mennen nan ogmante opòtinite travay. Devlopman nan zòn nan espere bay

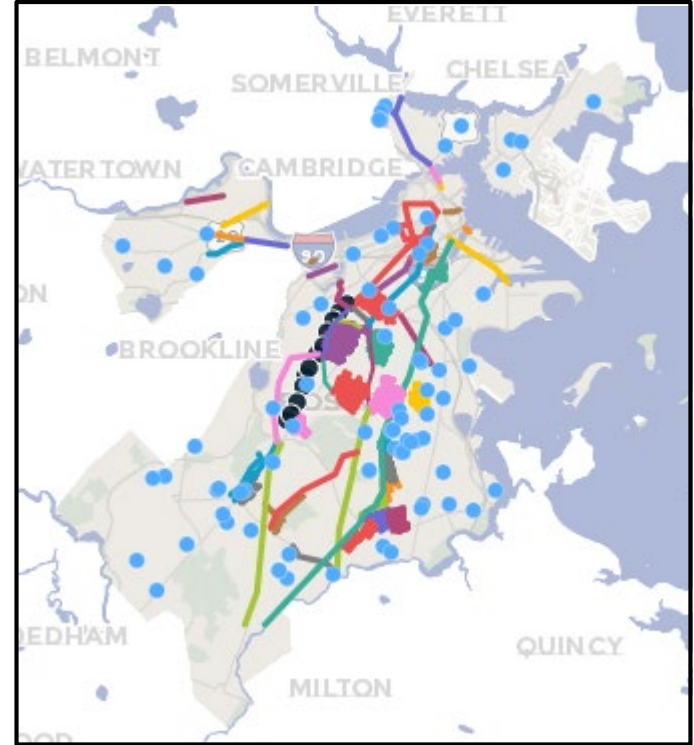
- 215 Travay Dirèk
- 458 Travay Endirèk
- 1379 Travay Konstriksyon.



Lòt Travay nan Zòn nan

Depatman Transpò Boston

- **Etid Transpò Lower Roxbury**
 - Pandan ete a, LRTS te angaje rezidan yo pou yo konprann sa yo ta renmen wè chanje nan lari yo
 - Otòn/kòmansman sezon fredi sa a, LRTS pral pataje materyèl ki rezime ki kote ki te monte nan tèt yo kòm priyorite, evalye kote sa yo ak yon enjenyè, epi kreye yon pwopozisyon konsepsyon.
 - Pi ta nan sezon fredi sa a, LRTS pral mande fidbak sou pwopozisyon konsepsyon an.
- **Mass Ave - Pi bon pwojè bisiklèt**
 - Konstriksyon prevwa kòmanse pita nan ane kalandriye sa a
 - Konsepsyon final la disponib sou paj nou an.
- **Redesign rezo otobis la**
 - MBTA ap kòmanse angaje piblik la sou pwojè Redesign Rezo Otobis la. Yo soti nan estasyon yo, yo ale nan evènman kominote a, epi òganize reyinyon vityèl.
- **Pilòt Tarif gratis Route 28**
 - Pilòt Tarif gratis Route 28 la ap kouri jiska 29 novanm 2021. Nenpòt moun ka monte otobis 28 la nan nenpòt pòt epi monte gratis.



Pou aprann plis sou pwojè BTB nenpòt kote nan Boston, vizite:

<https://www.boston.gov/departments/transportation/projects-across-boston>

Lòt Travay nan Zòn nan

Depatman Transpò Boston

- **Nubian Square Pwojè Design**
 - Premye faz, redesign ak rekonstriksyon NSDP ap prèske fini. Resurfacing wout la fini epi dènve mak pave ak siyalizasyon yo pral fini nan de semèn kap vini yo.
 - Faz De gendwa kòmanse konstriksyon nan prentan oswa nan kòmansman ete 2022 la dènve. Faz sa a pral gen ladan nouvo twotwa, liy bisiklèt, ekleraj lari, pye bwa lari, enfrastrikti vèt, ak siyal trafik yo.
- **Koridò Transpò Roxbury**
 - Pwojè koridò Columbus/Tremont la te resewva finansman nan men MPO pou kontinye fonksyone sant lan nan Columbus/Tremont rive nan estasyon Ruggles.
 - BTD ap revize pwopozisyon an repons a yon RFP pou sèvis angajman kominotè nan koridò Warren St. ak Malcolm X Blvd ak Columbus/Tremont (gade pi wo a). BTD pral gen anpil chans chwazi yon repons ane sa a.



Nubian Square Design Pwojè Faz 1 ak amelyorasyon Faz 2

Lòt Travay nan Zòn nan

Biwo Atizay ak Kilti Majistra a

- **[Roxbury Branch nan Bibliyotèk Piblik Boston](#)**
 - Atis Joe Wardwell ap kolabore ak powèm Nakia Hill ak jèn ki soti nan 826 Boston's Youth Literary Advisory Board pou kreye yon enstalasyon pwezi ak peyizaj Roxbury ki gen koulè pal sou twa mi nan Branch Roxbury nan Bibliyotèk Piblik Boston. Pwojè a pral fini nan mwa novanm.
- **[Atizay piblik lakou rekreyasyon Dewitt](#)**
 - Team P.L.A.Y, ekip deziyen pou pwojè atis piblik Dewitt Playground, nan faz konsepsyon.
- **[Ruggles Corridor pwojè atizay piblik entegre](#)**
 - Pwojè atizay piblik entegre Ruggles Corridor nan pwogrè

Travo Piblik

- **[Pwojè Ruggles Street](#)**
 - Konsepsyon Ruggles Street fini ak pwojè a nan faz konstriksyon kounye a. Konstriksyon pral gen anpil chans dire jiska fen 2022.

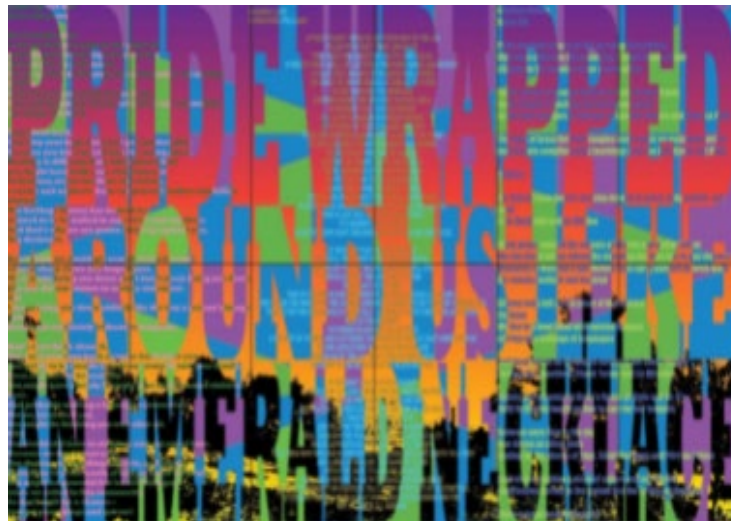


Foto panèl ki fèt pa Joe Wardwell. Li prezante powèm Nakia Hill ak ekriven jèn YLAB yo.

Lòt Travay nan Zòn nan

Depatman Anviwònman ak Depatman Pak

- **Etid Rezistans Chalè**
 - Nan mitan mwa Jen Depatman Anviwònman an te òganize yon atelye pou devlope estrateji katye/kominote ak kominote ki afekte dirèkteman.
 - Gwoup Rezilyans Chalè a kounye a ap evalye repons kominote a epi li ap travay pou fè fidbak yo tounen rekòmandasyon.
 - Etid la espere fini an 2022.
- **Malcolm X Park**
 - Vil la ap kontinye evalye kontraktè potansyèl yo epi li espere ke konstriksyon pral gen anpil chans kòmanse nan prentan 2022.
 - Boston Arts Commission (BAC) ap dirije pwosesis miro a epi yo te lanse yon Apèl pou Atis. Plizyè atis ki gen anpil talan te soumèt epi BAC a pral revize soumèt sa yo epi fè yon seleksyon.
- **Gourdin Park**
 - Konstriksyon nan Gourdin Park gen pwograme pou kòmanse otòn sa a, epi yo prevwa pou pran apeprè yon ane pou fini.



Street View nan Malcolm X Park pa Cyclomedia

Mizajou Developer



BENJAMIN FRANKLIN
INSTITUTE OF TECHNOLOGY
YOUR PATHWAY TO SUCCESS

REYINYON PIBLIK RSMPOC 11-01-
2021





Dr. Aisha Francis
Prezidan & PDG
Enstiti Teknoloji
Benjamin Franklin



Gail Sullivan, FAIA
Direktè
Achitèk Estidyo G



Natasha Espada,
Direktè Prensipal
AIA STUDIO ENÉE
Achitèk Kolaboratè



Turahn Dorsey
Prezidan Konsèy
Enstiti Teknoloji
Benjamin
Franklin



Misyon Nou

Enstiti Teknoloji Benjamin Franklin (BFIT) se yon kolèj non-pwofi, prive, iben, a bon mache kap sèvi rejyon Boston ak angaje pou siksès etidyan ak preparasyon karyè nan domèn teknoloji.

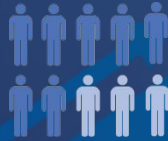
2
9

Enpak nou an



99%

Etidyan yo k ap resevwa èd finansye pou ede peye pou frè eskolè, liv ak zouti



68%

Etidyan Nwa ak Latino



83%

Diplome BFIT yo ap travay nan domèn yo atanplen oswa kontinye edikasyon yo nan 6 mwa



\$42K

Salè Anyèl Mwayèn yon lane apre gradyasyon (travay atanplen, nan domèn lan)



2x

Pousantaj gradyasyon se defwa mwayèn nasyonal kolèj 2-zan ak twa fwa mwayèn eta



BENJAMIN
FRANKLIN
INSTITUTE OF TECHNOLOGY



Javvonte Odom

“Li difisil anpil pou travay nan IT. Kou pratik BFIT yo ak sipò mwen te resevwa antanke etidyan prepare m reyèlman pou m gen siksè.”

Gertrudes Timas-Ramos Klas '18

*Espesyalis Asistan Sipò IT ak Teknoloji Ódinatè BFIT
Natif natal Roxbury*

“BFIT te a bon mache e li se yon bon anviwonman. Kou yo adapte avèk sa kap pase aktyèlman, kidonk ou ka jwe nenpòt wòl nan domèn ou.”



Peter Haubrich



Gertrudes Timas-Ramos

Pater Haubrich Klas'16

*Analiz Entèfas Teknoloji Enfòmasyon sou sante (BS) Optum
Natif natal Roxbury*

“Mwen tap chèche pou sans kominote sa. Epi depi premye trimès mwen, se sa BFIT te ye.”

Javvonte Odom Klas'21

*Pwojè Administratè Jesyon Konstriksyon (AS), Turner
Construction Co.
Natif natal Roxbury*



PWOGRAM VEDÈT BFIT



Teknoloji Otomobil



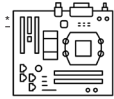
Jeni Elektrik ak Teknoloji Jeni Fabrikasyon



Avanse



Optisyen



Teknoloji Ódinatè
HVAC



Elektrisite Pratik



3
2

POUKISA NUBIAN SQUARE

BFIT te evalue plizyè sit nan Boston e li te chwazi Harrison Ave akoz:

- Nubian Square fasilman aksesib pou majorite etidyan yo
- 50%+ etidyan itilize transpò piblik
- Lokasyon ogmante enpak devlopman ekonomik
- Nubian Square ogmante vizibilite BFIT kòm enstitisyon edikasyon siperyè
- Distans avèk Nouvo Mache, Boston Medical ak Longwood Medical integre BFIT an yon ekosistèm ki konte sou fòmasyon metye ak teknik ke nou pwopoze
- Kreve yon espas inovè ak enèjik pou 21yèm syèk, edikasyon teknoloji pou plis etidyan

PATENARYA SINÈJI KATYE AVÈK NUBIAN ASCENDS

- **Koneksyon Vizyèl**

Ground, Inc kòm achitèk peyizaj pou toulède sit yo

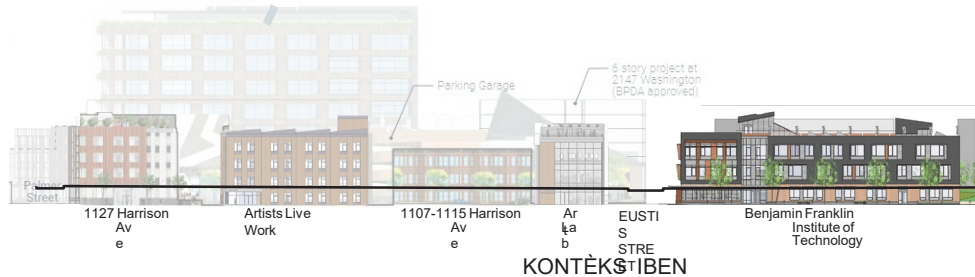
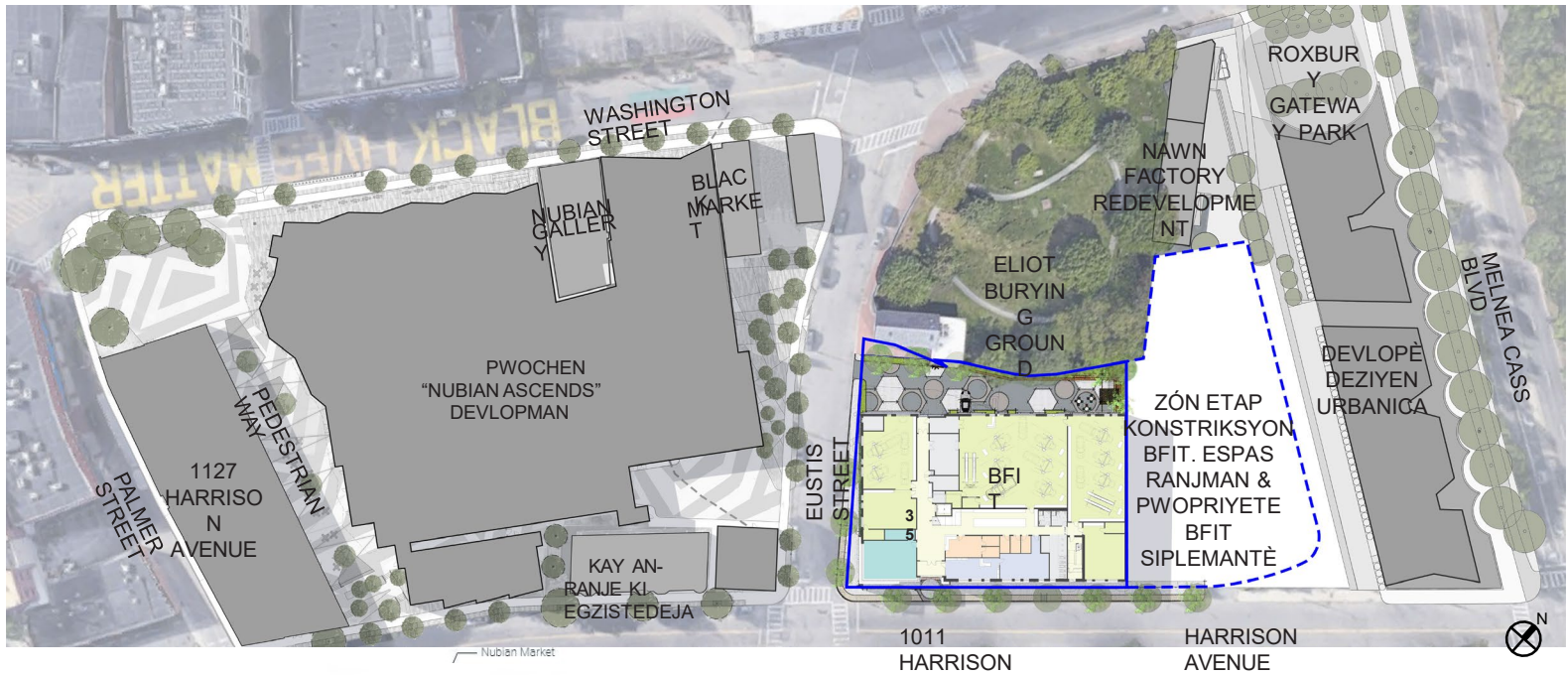
- **Koneksyon Edikasyonèl**

Nubian Ascends ap entegre fòmasyon travay biotech avèk BFIT kòm kolaboratè edikasyonèl

- **Koneksyon Devlopman Ekonomik**

Aktive Nubian Square avèk opòtinite fòmasyon travay, ouvri aksè nan nouvo karyè ekonomi STEM





Credit: Stantec, Dream Collaborative, and Urbanica for Preliminary Designs of neighboring developments

DONE DIMANSYONÈL

Sipèfisi Pasèl Zòn nan	30,099 sf
Pye Kare Brit Bilding	68,000 sf
Sifas Brit Planche Bilding lan	66,500 sf
Etaj Anlè	3
Wotè Bilding	44 ft

PROGRAM DATA

Etidyan	60
	0
Pwofesè (Aplentan)	40
Pwofesè (Adjwen)	40
Pwofesè	40
Laboratwa	23
Salklas	7
Sal Reyinyon	11
Biwo Prive	20





HARRISON AVENUE – DIREKSYON LWÈS



EUSTIS STREET - DIREKSYON NÓ



HARRISON AVENUE – DIREKSYON LÈS



EUSTIS STREET – DIREKSYON SID



HARRISON AVENUE DIREKSYON LWÈS



EUSTIS STREET - DIREKSYON NÓ



HARRISON AVENUE - DIREKSYON LÈS



EUSTIS STREET - DIREKSYON SID



KWEN HARRISON AVENUE
& EUSTIS
STREET











Energy Star Appliances



Solar Shading



Continuous Insulation/Airtight Enclosure



Solar Electric Panels



Variable Refrigerant Flow (VRF) HVAC



Bike Storage



Natural Ventilation



Energy Recovery Ventilation



Watersense Plumbing



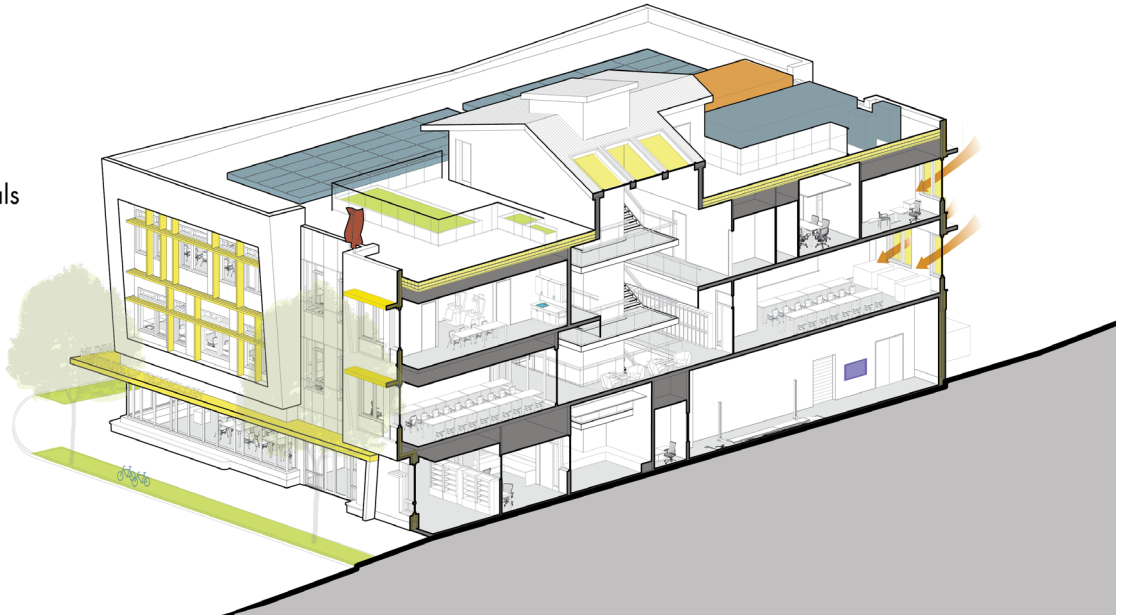
Sustainable Site

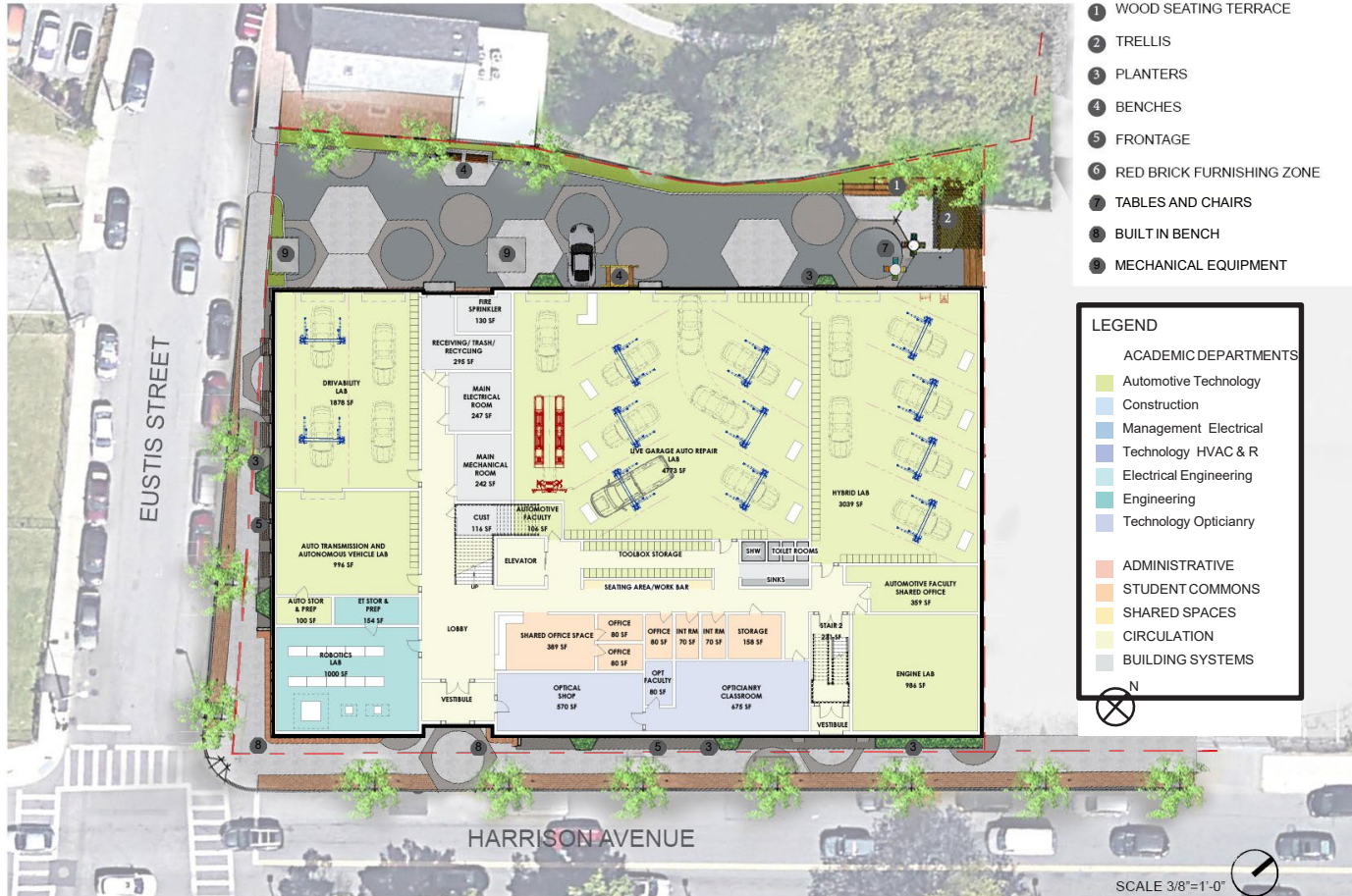


Energy Usage Display

SUSTAINABILITY GOALS

- Low Energy Design / LEED Certifiable / Passive House
- De-carbonize
- Healthy & Responsibly Resourced Materials
- Water Conservation
- Sustainable Site - Native Planting
- Building As A Teacher
- Renewable Energy

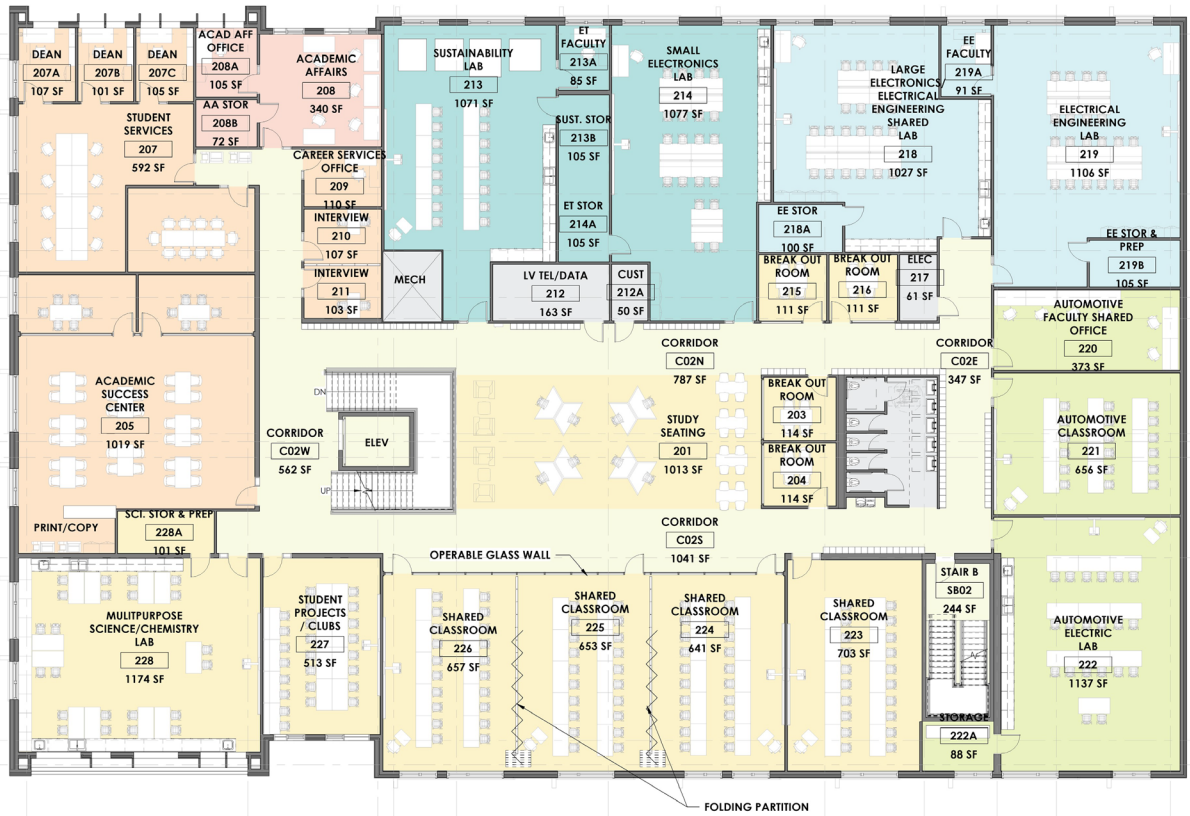




- 1 WOOD SEATING TERRACE
- 2 TRELLIS
- 3 PLANTERS
- 4 BENCHES
- 5 FRONTAGE
- 6 RED BRICK FURNISHING ZONE
- 7 TABLES AND CHAIRS
- 8 BUILT-IN BENCH
- 9 MECHANICAL EQUIPMENT

LEGEND

- ACADEMIC DEPARTMENTS
 - Automotive Technology
 - Construction
 - Management Electrical
 - Technology HVAC & R
 - Electrical Engineering
 - Engineering
 - Technology Opticianry
- ADMINISTRATIVE
- STUDENT COMMONS
- SHARED SPACES
- CIRCULATION
- BUILDING SYSTEMS



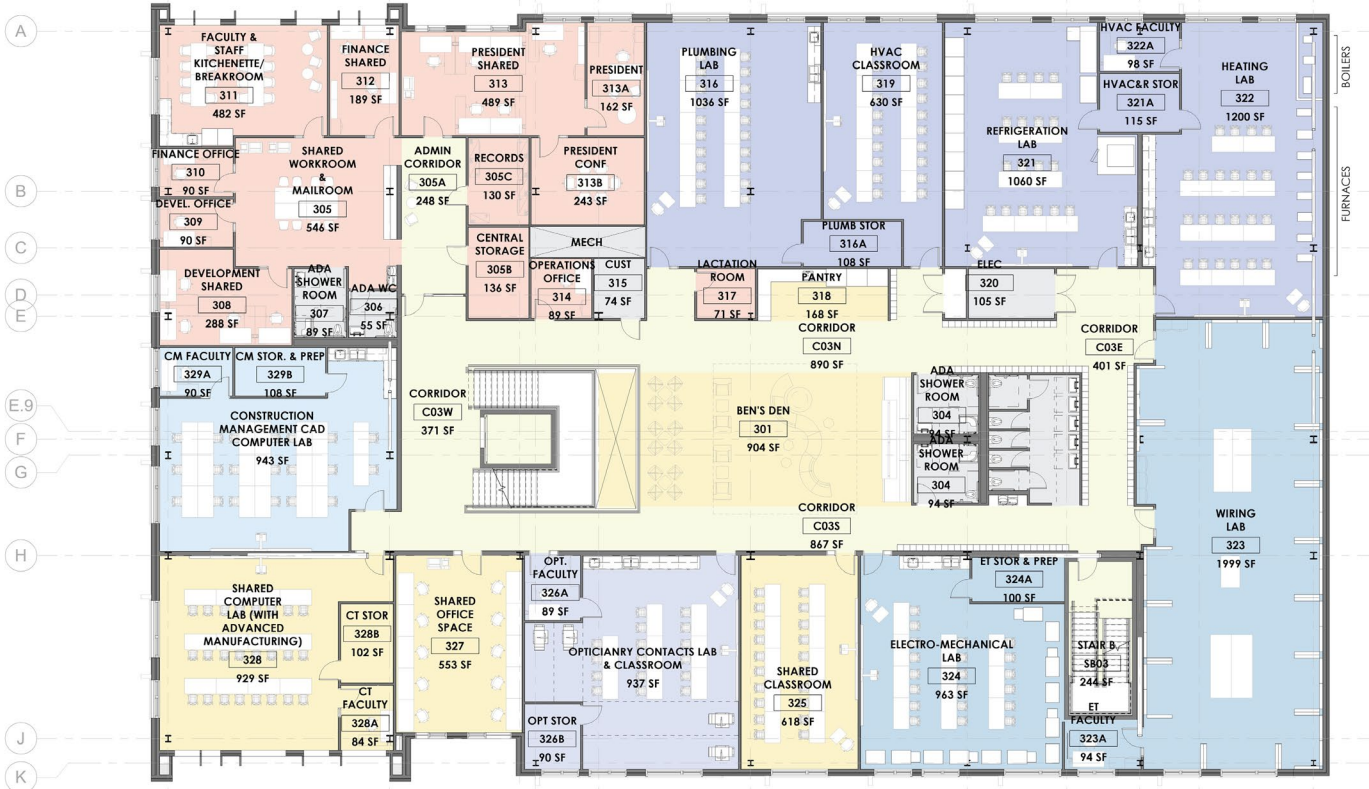
LEJANN

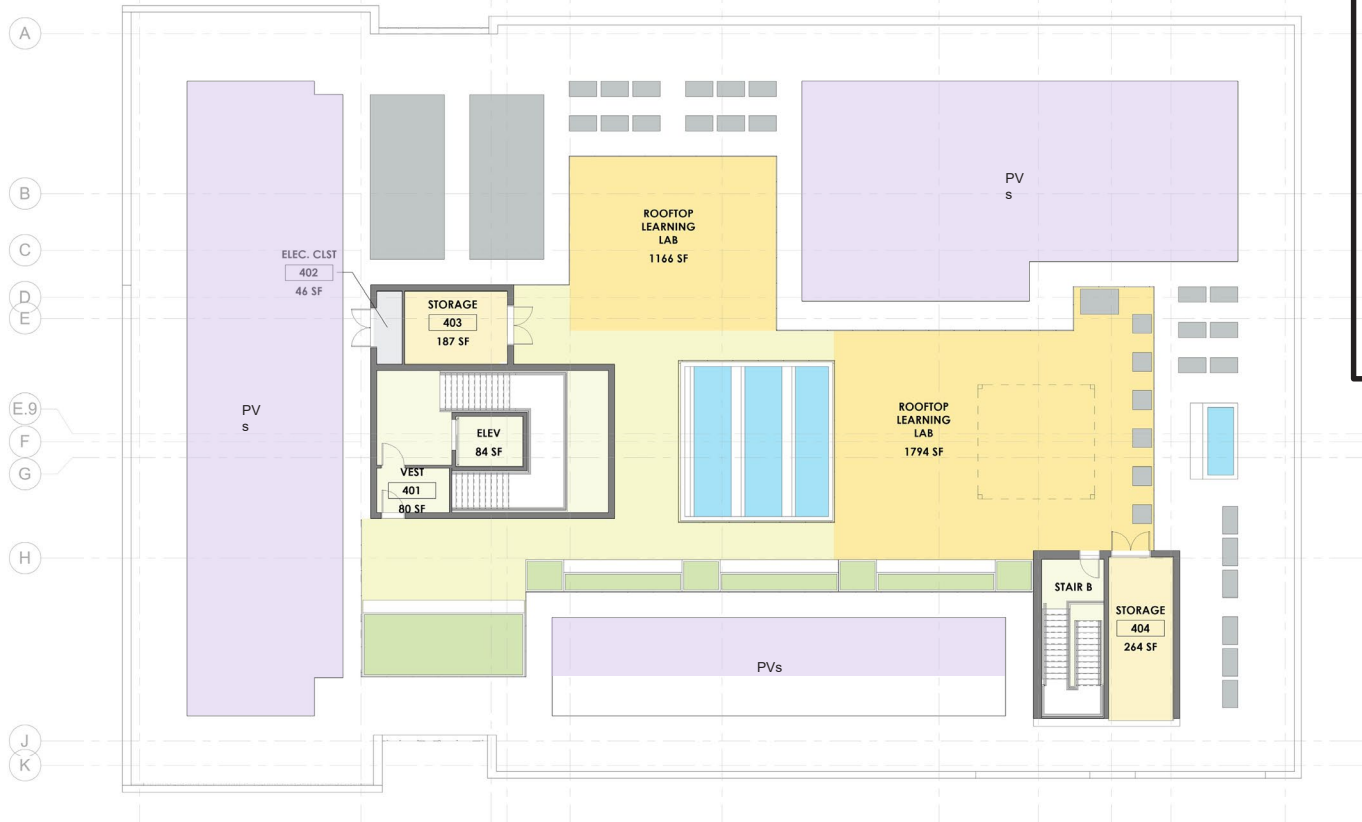
- DEPATMAN AKADEMIK
 - Teknologi Otomobil
 - Konstriksiyon Jesyon
 - Elektrik Teknologi HVAC & R
 - Jeni Elektrik
 - Jeni
 - Jeni Teknologi
 - Optisyon
- ETIDYAN ADMINISTRATIV
- ESPAS KOMEN
- PATAJE
- SIKILASYON
- SISTEM BILDING



LEGEND

- ACADEMIC DEPARTMENTS
 - Automotive Technology
 - Construction
 - Management Electrical
 - Technology HVAC & R
 - Electrical Engineering
 - Engineering
 - Technology Opticianry
- ADMINISTRATIVE
- STUDENT COMMONS
- SHARED SPACES
- CIRCULATION
- BUILDING SYSTEMS





LEJANN

- DEPATMAN AKADEMIK YO
- Teknologi Otomobil
- Technology Konstruksiyon
- Jesyon Elektrik
- Teknologi HVAC & R
- Jeni Elektrik
- Jeni
- Teknologi Optisyen
- PVS
- ADMINISTRATIV
- ETIDYAN NAN ESPAS
- KOMEN PATAJE
- SIKILASYON
- SISTÈM BILDING

N
⊗



ANGAJMAN BFIT NAN DIVÈSITE, EKITE & ENKLIZYON

- Sipòte yon kominote divèsifye nan tout aspè yo nan Kanpis Nubian Square Devlopman: 53% nan travay ki pa konstriksyon gen kontra avèk konpayi M/WBE yo sou 22 konpayi total ki pa konstriksyon
- Konstriksyon: 300 - 350 Djòb konstriksyon
Priyore angajman Kontraktè MBE nan chwazi kontraktè BFIT yo kontraktè reponn oswa depase Objektif travay èdtan sou Règleman travay Rezidan Boston yo:
51% Rezidan Boston, 40% minorite, 12% fanm
- Operasyon:
Itilize vandè lokal yo nan acha BFIT nan nouvo bilding lan Elaji mendèv divèsifye BFIT
Estimasyon 20 nouvo djòb pèmanan

BENEFIS KOMINOTÈ POU DE KATYE YO

Ekstremite Sid

- Bilding/espas inadekwat pou pwogram edikasyon teknik BFIT
- BFIT pa ka ogmante kantite etidyan oswa ofri nouvo pwogram
- Lavant bilding bay semans finansman pou nouvo bilding lan
- Achtè – Ki gen rapò avèk Beal – aktyèlman ap chèche apwobasyon Vil la (Atik 80) [Enfo: www.41Berkeley.com](http://www.41Berkeley.com)
- Devlopman imobilye konplèks ak entè-depandan nan Ekstremite Sid ak Roxbury ap pote benefis pou toulède katye yo.
- Retounen nan 41 Berkeley Street nan ekstremite Sid pou rive nan Biwo taks Vil la
- Bay espas ouvè ak lojman a bon mache nan redevlopman 41 Berkeley

BENEFIS KOMINOTÈ POU DE KATYE YO

Roxbury

- Elaji enpak ekonomik ak edikasyonèl BFIT nan kominote koulè Boston
- Kontinye ak elaji patenarya kominote BFIT nan Roxbury
- Netwaye ak transfòme yon ansyen sit endistriyèl ki vid
- Krewe yon batiman wo teknoloji ki transmèt misyon BFIT nan katye a
- Enkli yon peyizaj lari ki bon pou pyeton yo sou Eustis St. ak Harrison Ave.
- Pote nouvo biznis nan Nubian Square pou etidyan, pwofesè ak anplwaye BFIT yo

Kesyon