

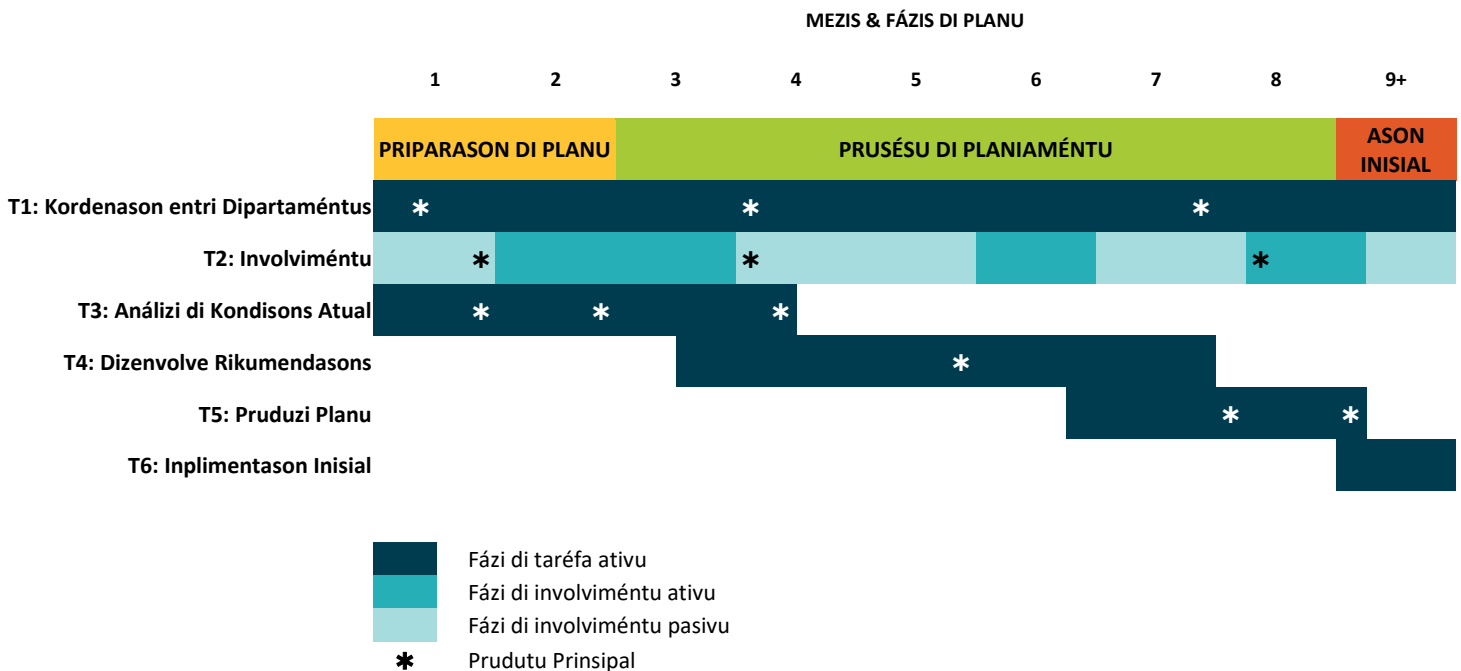
Mudélu di PRASAS + RUAS

MUDÉLU DI PLANU DI INVOLVIMÉNTU

Komu un programa municipal ki ta ben prduzi planus na tudu zóna di Boston, es mudélu di involvimentu ta difini un padron konsistenti di kuidadus pa tudu Planu di Prasas + Ruas. Prasas + Ruas sta enkaregadu di involve tudu ménbru di ária: kes algen ki ta mora, trabadja, faze kónpra y juga na ária di planu. Árias jiográfiku di Prasas + Ruas komu séntrus di transpórti públiku y di kumérsiu ta birá-s spisialmenti relevanti pa pártis interesadu stérnu, y ka sô pa kes algen ki ta mora na ária di planu. Utilizandu un mudélu padron pa orienta involvimentu na tudu ária di planiaméntu, Kámara Municipal di Boston sa ta tenta garanti ma prusésu di planiaméntu ta ser transparentii, privizivel y ekuitativu pa tudu partispani.

Mudélu di involvimentu tanbe ten objetivu di fasilita planiaméntu entri dipartaméntus, identifikandu oportunitadís pa otus dipartaméntu lidera ô kontribui pa atividadís di involvimentu rilasonadu ku ses trabadju. Na inísiu di kada planu di Prasas + Ruas, es mudélu ta utilizadu komu un bázi pa jera un planu di involvimentu spisífiku pa kel ária, ki ta ben ser disponibilizadu pa públiku.

Rkunhesendu urjénsia di krizi di abitason (moradias), pikénu ária jiográfiku di kada ária di planiaméntu y un dizeju di riduzi bareras a partisipason ki sta asociadu ku prusésus longu, kada prusésu di planiaméntu di Prasas + Ruas sta privistu pa dura 6-9 mês. Es mudélu ta trasa un planu di involvimentu pa traze pesoas pa prusésu di planiaméntu, pidi opinion y kumentárius di kumunidadi sobri temas relevanti y asionável, y mantê-s involvidu duranti prusésu interu.



OBJETIVU DI PRASAS + RUAS

Ku un krizi di abitason atual y un kresiméntu di populason privistu di kuazi 18%, pa 800.000 morador antis di 2050, [Stratéjia di Abitason](#) di Kámara Munisipal di Boston é pa aumenta oférta di abitason signifikaivamente, pa prumove un sidadi rizilienti, ikunómikamenti asesível y ekuitativu.¹ Enbóra alarga asésu a opsons di moradia, el sô, é fundamental, insentivu intensional di pruduson di moradias na prasas y ruas prinsipal ki ten asésu a transpórti públiku ta ben djuda Kámara Munisipal prumove otus objetivu fundamental.

Prasas + Ruas é un programa di planiaméntu y zoniaméntu ki ta konsentra na konkretiza binifisius kumun di pruduson di moradias na prasas y ruas prinsipal di Boston ki ten asésu a transpórti públiku.

Atravê di un prusésu di planiaméntu kumunitáriu y entri dipartaméntus, Prasas + Ruas ta ben produzi planus di ason spisifiku pa kada lokal, ki ta abranje un grandi variedadi di nisisidadis di kumunidade. Aumentandu oportunitadís pa moradias y pikénus inpréza na lugaris di sidadi interu, Prasas + Ruas ta ben pirmiti asésu a un diversidadi di zónas y opsons di moradia, kontribui pa distribuison ekuitativu di rikursus públiku y privadu, y distribui binifisius y inpaktus di un sidadi en kresiméntu. Baziadu na valoris di riziliénsia, asesibilidadi di présu y ekuidadi, **Prasas + Ruas ta ben tenta atinji sigintis objetivu:**

1. Atualiza zoniaméntu pa pirmiti un diversidadi di oportunitadís di abitason y di negósiu
2. Utiliza rikursus di pulítika, di *design*, y di finansiaméntu pa prizerva, pruteje y produzi moradias, kumérsiu y spasus kultural di baxu kustu
3. Identifika invistiméntus di kapital y di programa, pa oferese moradoris opsons di transpórti siguru, asesível y di baxu kustu
4. Identifika intervensions diskrétu di *design*, pa alarga kubertura di arvi, riduzi kalor, pripara pa un futuru ilétriku, y prumove riziliénsia klimátiku
5. Prizerva y prumove lugaris y instituisons ki é isensial pa identidadi di kumunidade

VALORIS DI PRASAS + RUAS

BPDA sta didikadu na prumove kresiméntu di Boston ku un atenson spisial na moradoris y ses nisisidadis. Nos mison sta sentradu na rizolve dizafius fundamental di nos sidadi—riziliénsia, asesibilidadi di présu, y ekuidadi. Nu sta prufundamenti inpenhadu na inkorpora kes valor la na prusésus di planiaméntu, zoniaméntu y dizenvolviméntu di nos prasas y ruas, garantindu ma es ta rilfeti isénsia di aspirasons y prioridadis di nos kumunidade.

Ekuidadi: Utilizason di rikursus, feraméntas y prusésus pa ivita y anula rizultadus injustu, y kria un kapasidadi igual pa tudu algen prospera. Tantu na prusésu komu na prudutu, rizultadus ekuitativu ta

¹ U.S. Census Bureau, 2020 Decennial Census, *Dimográfiku and Housing Characteristics File* (DHC) – (Ajénsia di Sénsu di Stadus Unidu, Sénsu Desenal di 2020, Arkivu di Karakterístikas Dimográfiku y Abitasion)

mante na séntro di tomada di disizon. Ekuidadi sta na bási di prinsípius y métrikas (indikadoris) inklúidu n'es planu di involviméntu.

Asesibilidadi di Présu: Kapasidadi di pesoas y organizasons di tudu nível di rendiméntu, di konsigi paga konfortávelmenti pa un vida di altu kualidadi pa sénpri. Es valor é ilevadu, sentrandu na kes algen ki ten más nisisidadi di moradias, kumérsiu y spasus kultural di baxu kustu, duranti prusésu di involviméntu.

Riziliénsia: Kapasidadi di pesoas, organizasons y ambienti konstruídu, di rizisti y adapta a amiasas konxedu y diskonxedu. Prusésu di involviméntu ta ben inklui opurtunidadis pa públiku difini nisisidadis di riziliénsia di kumunidadi, inklúindu y alén di ambienti.

PRINSÍPIUS DI INVOLVIMÉNTU

Pa difende kes valoris diriba, sigintis prinsípiu ta ben orienta tudu involviméntu ki fazedu déntu di inisiativa Prاسas + Ruas:

1. **Ser transparenti.** Rikunhese objetivus di Kámara Munisipal ki ta ben molda rizultadus di prusésu di planiaméntu, módi ki opinion y kumentáriu di kumunidadi ta ser utilizadu, y involve splísitamenti ku trókas entri objetivus Transparénsia ta ser alkansadu, kumesandu kada ivéntu di involviméntu ku komunikason sobri objetivus, prinsípius y métrikas abranjenti di Prاسas + Ruas, y publikandu rizultadus di involviméntu rigularmenti au longu di prusésu.
2. **Obi y intende.** Aseita di bon fé, kes priokupason, médu ô speranza ki transmitidu, y rikunhese érus di pasadu, óra ki é nisisáriu. Kel-li ta ser alkansadu através di un konjuntu diversifikadu di atividadis di involviméntu, ki ta pírmiti pesoas xinti avontadi pa konpartilha ses pontu di vista. Planiadoris ka meste ten présa pa risponde duranti dibatis. Ka ten ninhun probléma na aseita paugas y silénsiu—pode ser valiozu na kria spasu pa otus algen fala. Toma apontaméntu ativamente duranti ivéntus di involviméntu, dipos konpartilha kel dibati públikamenti, é tanbe feraméntas inpurtanti pa prumove es prinsípiu.
3. **Bai Atxa Pesoas La na Undi ki Es Sta.** Kapasita pesoas pa partisipa na lugaris, oráriu, y línguas ki é fásilmenti asesível pa es. Es prinsípiu ta ser alkansadu através di prumuson di ivéntus di involviméntu en parseria ku líders y instituisons ki dja ten rilason ku públiku-alvu. Ivéntus pode y debe ser rializadu dirétamenti na lugaris ki ta sirbi públiku-alvu, sima igrejias, ristorantis, barbearias y parkis. Aléndisu, matirial di planu (traduzidu, óra ki nisisáriu) debe ser distribuídu na lugaris ki ta sirbi grupus dimográfiku diferenti, sima bibliotékas, igrejias y séntrus kumunitáriu lokal. Interpretason linguístiku, kuidadus pa kriansas y kompensason ta disponibilizadu di akordu ku nisisidadis di kumunidadi y limitis di zóna. Aléndisu, matirial di planu debe utiliza un linguaji rizumidu, konsistenti y komprensível, pa garanti un spiriénsia di involviméntu asesível. Un nível di leitura di oitavu anu debe ser utilizadu pa tudu matirial skritu.
4. **Kria un “Spasu Justu”.** Ileva y intensionalmenti da spasu pa pesoas marjinalizadu en térmus rasial y sosio-ikunómiku. Duranti ivéntus di involviméntu, ta ben dadu un atenson spisial pa obi

opinion y kumentáriu di populasons stórikamenti skluídu, sima pesoas di baxu rendiméntu ô kes ki ten más nisisidadi di moradias di baxu kustu, pesoas di kor, pesoas LGBTQ+, pesoas ku difisiénsias, jóvens, renderus, y kes ki ta xinti más avontadi pa fala otus língua, alén di inglês. [Orientasons pa Riunions Kumunitáriu](#) ki ta difinidu na inisiu di kada riunion y ivéntu, ta ben djuda jera un bázi di intendiméntu pa kriason d'es tipu di spasu.

Susésu d'es prinsípiu sta dirétamenti rilasionadu ku Prinsípiu 3: Bai Atxa Pesoas La na Undi ki Es Sta. Utilizason di spasus di inkontru asesível ta pirmiti obi kumentáriu di grupus dimográfiku inpurtanti. Lenbra ma pesoas diferenti ta resebe y ta konpartilha informason di maneras diferenti, y tenta intende kes distinson la na óra di prumove atividadis. Konpartilha ditalhis di ajenda y di lugar antis, y sta dispostu a muda formatu di akordu ku opinions y kumentáriu ki bu resebe.

5. **Ser atensiozu.** Oferese akonpanhaméntu y atualizason sobri módi ki opinions y kumentáriu sa ta inkorporadu pa prumove konstruson di rilason di longu prazu. Atualizason debe ser fornesidu duranti kes párti di prusésu di Planu di Prusas + Ruas ki ka ta inklui ivéntus spisífiku di involviméntu. Un izénplu di kel-la pode ser un Jéstor di Involviméntu Kumunitáriu ta partisipa na riunions di grupus kumunitáriu lokal y di asosiasons di zóna. Si y óra ki pusível, planiadoris debe tanbe partisipa na kes riunion la, pa agradese pesoas pa ses partisipason duranti fázis di involviméntu ativu. Alén di atualizason prizensial, rilatóriu debe ser konpartilhadu rigularmenti na platafórmis dijital di BPDA.

RIZUMU DI INVOLVIMÉNTU

Lebandu en konsiderason piriudu di ténpu konsolidadu di prusésu di planiaméntu di Prasas + Ruas, ekipa di prujétu ta ben prumove un grandi variedadi di opurtunidades pa ménbrus di ária di planu da ses opinion y kumentáriu y ideias sobri re-imaginason di prasas y ruas prinsipal lokal. Kel-la ta ben inklui prumuson di ivéntus y atividadis sima: riunions individual ku pártis interesadu, kaminhadas na kumunidadi, un kistionáriu dijital, un seson di konta stória, laboratórius di involvíméntu na lokal, y *workshops* (seson di trabadju) di vizionaméntu.

FÁZI	MÊS	FÓKU DI INVOLVIMÉNTU	MÉTUDUS
PRIPARASON DI PLANU	1	Involvíméntu & Sensibilizason Inisial <ul style="list-style-type: none"> Konxe ária di planiaméntu kulturalmenti y spiasialmenti, atravès di kriason di rilasons ku ménbrus di kumunidadi Jera un kunhisiméntu di bázi sobri “pamódi” ki un prasa ô rua prinsipal foi skodjedu Jera sensibilizason pa objetivus di planus di Prasas + Ruas, kalendáriu di planiaméntu, y prusésu di involvíméntu 	<i>Atividadis di Divulgason</i> <ul style="list-style-type: none"> Riunions di Org Kumunitáriu y Asosiasons di Zóna Intrivistas Individual ku Pártis Interesadu Kistionáriu di Kumunidadi Manual di Planu <i>Kumunikason</i> <ul style="list-style-type: none"> Korespondénsia di Planu pa Ária Interu Lansaméntu di <i>website</i> Bulitin informativu Distaki na jornal lokal (artigu di opinion ô karta pa editor) Kanpanha di mensaji di testu Sinalizason fíziku Distribuison prizensial di folhetus na bibliotékas, séntrus kumunitáriu, y stabelesiméntus kumersial lokal
	2		

FÁZI	MÊS	FÓKU DI INVOLVIMÉNTU	MÉTUDUS
PRUSÉSU DI PLANIAMÉNTU	3	<p>Intende Nisisidadis di Kumunidadi</p> <ul style="list-style-type: none"> • Analiza dados di kondisons atual y aprufunda kunhisiméntu kultural di ária di planu • Dibati objetivus, abordajens y ideias pa rifórma di zoniaméntu, luta kóntra mudansa forsadu, transpórti, spasu públiku, stabelesiméntus kumersial, y arti/kultura • Prumove idukason di kumunidadi na temas relevanti di planiaméntu, inkluidu zoniaméntu, módi ki moradias ta pruduzidu, y módi ki pesoas pode ten asésu a divérsus opson di moradia 	<p><i>Atividadis di Divulgason</i></p> <ul style="list-style-type: none"> • Inísiu di Seson di Stórias/Ideias • Laboratóriu di Involviméntu na Lokal • <i>Workshop(s)</i> Idukativu • Kaminhadas(s) na Kumunidadi • <i>Workshops</i> Kumunitáriu <p><i>Kumunikason</i></p> <ul style="list-style-type: none"> • Redis sosial, <i>website</i>, y bultin informativu pa prumove oportunitadís di involviméntu ativu • Sinalizason físiku • Meius di komunikason sosial pagu (anúnsius na jornal, redis sosial, ets.)
	4	<p>Mante Sensibilizason</p> <ul style="list-style-type: none"> • Mante kumunidadi informadu sobri prusésu di planiaméntu • Aprizenta rizultadus di fázi antirior di involviméntu, intérnamenti y stérnamenti • Jera sensibilizason sobri prósimus pasu y fázi futuru di involviméntu 	<p><i>Atividadis di Divulgason</i></p> <ul style="list-style-type: none"> • Rilatóriu di Involviméntu • Riunions di Org Kumunitáriu <p><i>Kumunikason</i></p> <ul style="list-style-type: none"> • Redis sosial, <i>website</i> y bultin informativu, pa prumove prósimus oportunitadís di involviméntu • Distaki na jornal lokal (artigu di opinion, karta pa editor) • Distribuison prizensial di folhetus na bibliotékas, séntrus kumunitáriu, y stabelesiméntus kumersial lokal
	5	<p>Reve y Midjora Ideias</p> <ul style="list-style-type: none"> • Aprizenta rikumendasons y prumove iterason (ripitison) en parseria ku kumunidadi 	<p><i>Atividadis di Divulgason</i></p> <ul style="list-style-type: none"> • Laboratóriu di Involviméntu na Lokal • Riseson di <i>Pin-Up</i> di Ideias • <i>Workshops</i> di Rivizon • Seson di Rivizon ku Pártis Interesadu <p><i>Kumunikason</i></p> <ul style="list-style-type: none"> • Redis sosial, <i>website</i>, y bultin informativu pa prumove oportunitadís di involviméntu ativu • Sinalizason físiku • Meius di komunikason sosial pagu (anúnsius na jornal, redis sosial,
	6		

FÁZI	MÊS	FÓKU DI INVOLVIMÉNTU	MÉTUDUS
			ets.)
	7	Finaliza Planu <ul style="list-style-type: none"> • Aprizenta rizultadus di fázi antirior di involvimentu, intèrnamenti y stèrnamenti • Prumove y publika un piríudu formal di kumentáriu sobri planu final 	Atividadis di Divulgason <ul style="list-style-type: none"> • Piríudu Formal di Kumentáriu sobri Planu • Oráriu di atendiméntu • Rilatóriu di Involvementu
	8	<ul style="list-style-type: none"> • Selebra y rikunhese ménbrus di kumunidade pa ses parseria na prusésu di planu • Sklarese rivizon y idison di planu, y prósimus pasu 	Kumunikason <ul style="list-style-type: none"> • Redis susial, <i>website</i>, y bultin informativu pa kumunika prósimus pasu • Distaki na jornal lokal (artigu di opinion, karta pa editor)
ASO N INISIAL	9+	Inplimentason <ul style="list-style-type: none"> • Prumove adoson formal di planu y prusidiméntus di kumison di zoniaméntu • Disponibiliza un mekanismu di akonpanhaméntu di inplimentason • Aprizenta rizultadus di prusésu di involvimentu interu, intèrnamenti y stèrnamenti • Aprizenta konkluzons na Konsehu Konsultivu di Planiaméntu 	Atividadis di Divulgason <ul style="list-style-type: none"> • Riunion di Konsehu di BPDA • Piríudu di Kumentáriu sobri Alterason di Mapa di Zoniaméntu • Oráriu di Atendiméntu di Zoniaméntu • Audiénsia di Kumison di Zoniaméntu Kumunikason <ul style="list-style-type: none"> • Redis susial, <i>website</i>, y bultin informativu pa kumunika piríudus di kumentáriu • Korespondénsias pa vizinhos sobri prupóstas di rifórma di zoniaméntu

LÍNGUA, DIFISIÉNSIA, & ASÉSU DI PAIS

Pa kada prusésu di planiaméntu di Prusas + Ruas, ta difinidu kes prinsipal língua pa ária di planiaméntu. Na mínimu, nórmass di [Planu di Asésu Linguístiku di BPDA](#) ta sigidu. Pa tudu involvimentu públiku alargadu (ivéntus abértu pa públiku, ets.), ta ofereseu sirvisus di traduson pa kes prinsipal língua (kes língua papiadu pa 5% di ménbrus di ária ô 1.000 algen, kel ki é más pòku). Aléndisu, duranti involvimentu inisial, ekipa di prujétu ta fala ku pártis interesadu di ária, pa sabe ki línguas, alén di kes ki dimonstradu atravêss di dadus di sénsu (risensiaméntu), é inportanti. Es pode inklui, pa izénplu, kel língua kumun di klientis di stabelesiméntus kumersial, ki pode ka mora na kel ária, má ta disloka pa sértus

servisu spísífiku di kel ária pur kauza di ses valor kultural. Tudu dukuméntu inpurtanti (raskunhus di planus, planus final) y instruméntus di involviméntu (kistionáriu, kuadrus, aprizentasons, ets.) ta ser dispunibilizadu na kes prinsipal língua ki identifikadu pa kada ária di planiaméntu. Pa involviméntu di menor skala (pa izénplu, sesons di grupus di diskuson ô intrivistas ku pártis interesadu), nisisidadi di sirvisus di traduson ta ser avaliadu kazu-a-kazu.

Tudu ivéntu ta rializadu na lugaris ki ten entradas asesível pa pesoas ku difisiéncias fíziku. Si nisisáriu, ivéntus di involviméntu prizensial ta rializadu na lugaris ki ta atende dirétamenti kes grupu spísífiku, stórikamenti mal riprientadu y kes algen ki ka ta fala inglês. Pa tudu involviméntu públiku alargadu (ivéntus abértu pa públiku, ets.), ta ten intérpritis di *American Sign Language* (ASL – Língua Jestual Merkanu) y kuidadus pa kriansas.

Rikursus Relevanti di Gabeti di E&I

- [Lista di Verifikason pa Riunions y Ivéntus Prizensial](#)
- [Manual di Ekuidadi & Inkluzon: Ivéntus & Divulgason](#)

MÉTRIKAS DI INVOLVIMÉNTU

Sgintis métrika (indikadoris) di involviméntu ta ser [monitorizadu](#) y kumunikadu pa tudu planu di Prasad + Ruas, pa avalia susésu di ivéntus di involviméntu:

1. **Kuantidadi di Ivéntus y Partisipantis:** Kuantidadi total di ivéntus y partisipantis, inkluidu prizensial y virtual
2. **Kuantidadi di Respótas di Kistionáriu:** Kuantidadi di kistionáriu ki rispondedu
3. **Kuantidadi di Inprisons *Online* (na internéti):** Kuantidadi di inprisons na *website* di planu, bulitins informativu, y redis susial
4. **Diversidadi di Partisipason:** Dadus dimográfiku auto-identifikadu (rasa/etnia, idadi, jéneru, situason di abitason, rilason ku ária, y língua papiadu na kaza) di partisipantis, ki konsigidu através di [folhas di inskrison](#) pa riunions prizensial, inskrisons di ivéntus/sondajen pa riunions virtual, y rispótas di kistionáriu.
5. **Asesibilidadadi Linguístiku:** Kuantidadi di partisipantis, kumentáriu, ô perguntas ki resebedu na línguas alén di inglês.
6. **Asesibilidadadi di Matiriais:** Persentaji di partisipantis ki klaramenti intende matirial, prupótas di alterason y kontrapartidas. Kel-li pode fazedu na fin di riunions, através di un pikénu sondajen ô kistionáriu.

DITALHIS DI MÉTUDUS DI INVOLVIMÉNTU

Kes métudu ki sta splikadu dibaxu ta riprizenta un konjuntu báziku di involviméntu ki ta ben fazedu déntu di kada planu di Prasad + Ruas. Prusésus individual pode identifika un nisisidadi di más involviméntu.

PRIPARASON DI PLANU: INVOLVIMÉNTU & SENSIBILIZASON INISIAL

(MÊS 1-2)

FÁZI	MÊS	FÓKU DI INVOLVIMÉNTU	MÉTUDUS
PRIPARASON DI PLANU	1	Involviméntu & Sensibilizason Inisial <ul style="list-style-type: none"> Konxe ária di planiaméntu kulturalmenti y spsialmenti, através di kriason di rilasons ku ménbrus di kumunidadi Jera un kunhisiméntu di bázi sobri “pamódi” ki un prasa ô rua prinsipal foi skodjedu Jera sensibilizason pa objetivus di planus di Prasad + Ruas, kalendáriu di planiaméntu, y prusésu di involviméntu 	Atividadis di Divulgason <ul style="list-style-type: none"> Riunions di Org Kumunitáriu y Asosiasons di Zóna Intrivistas Individual ku Pártis Interesadu Kistionáriu di Kumunidadi Manual di Planu Kumunikason <ul style="list-style-type: none"> Korespondénsia di Planu pa Ária Interu Lansaméntu di <i>website</i> Bulitin informativu Distaki na jornal lokal (artigu di opinion ô karta pa editor) Kanpanha di mensaji di testu Sinalizason físiku Distribuison prizensial di folhetus na bibliotékas, séntrus kumunitáriu, y stabelesiméntus kumersial lokal
	2		

ATIVIDADIS DI DIVULGASON

1. 1:1 Riunions Individual ku Prinsipais Líder y Instituison Kumunitáriu

Organizador: BPDA & Dipartaméntus Parseru (opsional), di akordu ku ária temátiku di públiku ô rilason atual

Públiku: Inprezarius/jerentis di inprezas, direktoris di ruas prinsipal (ku OEI) Moradoris, asosiason di zónas, grupus di renderus (ku ONS) Líders séns lukrativu, instituisons rilijiozu, CDCs (ku ONS+ MOAC) Séntrus kumunitáriu, bibliotékas, skólas, grupus di jóvens (ku ONS)

Lugar: Prizensial ô virtual, dependendu di preferénsia di intrivistadu

Diskrison & Rizultadus: Antis di lansaméntu formal di planu, ekipa di prujétu ta ben faze 5-10 riunion ku pártis interesadu di kumunidadi, pa aprizenta un vizon jeral di objetivus y prusésu di Prasad + Ruas, kumesa ta dizenvolve rilason konstrutivu ku pártis interesadu, y intende midjor priokupason/speransas spisífiku di líders di kumunidadi. Ta ben dizenvolvedu un lista inisial di pártis interesadu, konsultandu pesual di dipartaméntus parseru y rizultadus di kistionáriu di outonu di 2023. Pártis interesadu ki partisipa na kes riunion debe riprizenta stabelesiméntus

kumersial y moradoris atual. Kriason di nóvus rilason ku pártis interesadu debe dadu mésmu prioridadi ki manutenson di kes rilason ki dja izisti. BPDA ta ben lidera joston di kalendáriu y lojística, má el ta konta ku apoiu di dipartaméntus parseru ki dja ten rilason ku pártis interesadu na árias di prujétu, pa stabelese ligasons.

Dipos di aprizenta un vizon jeral di programa y kalendáriu di Prاسas + Ruas, sigintis pergunta y tema di dibati ten objetivu di djuda orienta riunions di pártis interesadu:

Perguntas sobri Kontestu di Planiaméntu

1. Konta bu stória ku ária/zóna di planu. Fala-m di bu spiriénsia n'es Prasa/Rua. Ki rilason bu ten ku es ária? Módi ki bu ta utiliza es ária?
2. Prاسas + Ruas ta ben oferese un lugar pa planiaméntu di temas variadu, inkluidu zoniaméntu/abitason/luta kóntra mudansa forسادu, transpórti/spasu públiku/*design* urbanu, pikénus inpréza, y arti/kultura. Na bu opinion, kas k'é prinsipais dizafiu ô opurtunidadi n'es ária temátiku ki es planu di Prاسas + Ruas debe aborda?
3. Bu tene algun pergunta ô dúvida sobri es prusésu di planiaméntu?

Perguntas sobri Prusésu di Involviméntu

4. Na bu opinion, módi ki justisa susial y práttikas di involviméntu ekuitativu pode molda es prusésu di planiaméntu? Kí línguas é inpurtanti pa es ária?
5. Bu sta interesadu na ko-organiza un ivéntu di involviméntu na futuro, ô na partispa nun ivéntu di konta stória, ô kaminhada na kumunidadi? Bu ten bulitins informativu ô spasu na montra ki bu sta dispostu a utiliza pa konpartilha matirial di prujétu?
6. Kenha más ki nu debe fala ku el pa un riunion individual?

2. Kistionáriu antis di Planiaméntu

Organizador: BPDA ku ideias y opinions di dipartaméntus parseru

Públiku: Tudú ménbru di ária

Lugar: *Online* y na papel, ku kaxas di rekolha na bibliotékas lokal di BPL, séntrus kumunitáriu, stabelesiméntus kumersial lokal, ets.

Diskrison & Rizultadu: Es kistionáriu ta ben aprizenta un kurtu intruduson sobri objetivus y prusésu di planiaméntu, antis di faze un konjuntu di perguntas pa riuni informason inisial di ménbrus di planu sobri objetivus spisífiku, priokupasons, y opurtunidades pa ária di planiaméntu. Rizultadus di kistionáriu ta ben ser utilizadu pa orienta fázis siginti di involviméntu y pa avalia preferéncias di kumunidadi na fázi inisial di prusésu.

Kistionáriu ta ben sta disponível virtualmenti na pájina *web* di planu di Prاسas + Ruas Ária y prizensialmenti na bibliotékas lokal di Boston Public Library, na séntrus kumunitáriu y na stabelesiméntus kumersial lokal pértu di ária di planu. Kistionáriu ta oferese na tudú kes prinsipal língua ki identifikadu pa ária di planiaméntu, y el ta fika abértu durante peluménus kuartu simana. Kistionáriu ta anusiadu através di korespondéncias dirétu pa ária interu, riunions di organizasons kumunitáriu, kanpanha di mensaji di testus, sinalizason fíziku na ária, y através

di tudu kanal dijital, inkluidu *website* y bulitin informativu di prujétu. Tudú algen ki risponde kistionáriu y ki poi ses email, es ta inkluidu nun rifa pa ganha karton di oférta pa faze kónpra na stabelesiméntus kumersial lokal.

Raskunhu di Perguntas di Kistionáriu

1. Kuzê ki ta poi Prasa/ Rua XX ser un lugar fantástiku? Kuzê ki más bu gusta n'el? Kal k'é ses pontu fraku / árias di oportunidadi y ki meste midjora? (rispósta livri)
2. Prasa/ Rua XX ten un grandi variedadi di tipus, fórmis, tamanhus y stórias di prédius. Kuzê ki bu gusta na ambienti konstruídu atual y pamódi? Kuzê ki bu ka gusta y pamódi? (kistionáriu di preferéncias vizual ku opson di silesiona + otus ku opson di skrebe rispósta)
3. Indika si bu ta atxa ma Prasa/ Rua XX ten sufisienti, insufisienti, ô dimás di kada un di kes lugar dibaxu (skala *likert*, inkluidu un opson di N/A):
 - a. Mersearias
 - b. Spasus abértu/parkis
 - c. Srvisus síviku (bibliotékas, séntrus kumunitáriu, ets.)
 - d. Rístorantis/ Kafês/ Baris
 - e. Opsions di kumida pa leba
 - f. Kónpras di lazer
 - g. Kónpras (bankus, kureiu, ets.)
 - h. Srvisus di saúdi (séntrus di saúdi, dentistas, ets.)
 - i. Séntrus di ben-star (jinázius, sirvisus terapéutiku, ets.)
 - j. Kuidadus infantil (di kriansas)
 - k. Spasus artístiku/kultural (galerias, spasus pa spetákulus, ets.)
4. Na kal di sigintis atividadi di involviméntu bu sta más interesadu na participa pa es prusésu di planiaméntu? opson di silesiona + otus ku opson di skrebe rispósta)
 - a. Ivéntus prizensial abértu pa públiku y *workshops* kumunitáriu práttiku
 - b. Sésions di informason virtual y di perguntas & rispóstas
 - c. Dibatis *online* y prizensial na pikénus grupu
 - d. Oráriu di atendiméntu prizensial ô virtual
 - e. Otus
 - f. N ka sta interesadu na kontinua ta participa
5. Inskrebe pa resebe atualizasons pa email/ mensaji di testu; poi bu informason di kontaktu dibaxu (rispósta livri)
 - a. Email
 - b. Telefóni móvel
6. *Djudá-nu intende kenha ki sa ta risponde nos kistionáriu. Risponde kes pergunta opsional li, pa nu sabe un poku sobri bo:*
 - a. Kal k'é bu rilason ku Prasa/ Rua XX? (opson di silesiona)
 - i. N ta mora na Prasa/ Rua XX
 - ii. N ta mora nun zóna pértu
 - iii. N ta trabadja na Prasa/ Rua XX

- iv. Mi é un inprezáriu na Prasa/ Rua XX
 - v. N ta vizita Prasa/ Rua XX
 - vi. Ninhun di kes opson diriba
- b. Kal k'é bu situason di abitason? (boton di sileson)
- i. N ta paga rénda
 - ii. Mi é dónu di nha kaza
 - iii. N ta mora ku Familiaris ô Amigus
 - iv. N ka ten kaza
 - v. N ta prifiri ka fla
- c. Módi ki normalmenti bu ta disloka pa Prasa/ Rua XX? (opson di silesiona)
- i. A pê
 - ii. Bisikléta/ Trotineti/ Skate
 - iii. Otokaru
 - iv. Konboiu Metropolitanu/ Konboiu
 - v. Uber/ Lyft/ Taksi
 - vi. Buleia ku amigus/ familiaris
 - vii. N takonduzi
- d. Kal k'é bu rasa/ etnia (opson di silesiona + otus ku opson di skrebe rispósta)
- i. Afro-Merkanu/ Prétu
 - ii. Aziátiku
 - iii. Branku
 - iv. Latinu/ a
 - v. Nativu Merkanu
 - vi. Di Ilhas di Pasífiku
 - vii. Dos ô más
 - viii. Otus
- e. Kantu anu ki bu ten? (boton di sileson)
- i. Ménus di 18 anu
 - ii. 18-24
 - iii. 25-34
 - iv. 35-54
 - v. 55-64
 - vi. Más di 65 anu
 - vii. N ta prifiri ka risponde
- f. Kí língua bu ta fala na kaza?
- i. Inglês
 - ii. Spanhol
 - iii. Xinês tradicional
 - iv. Xinês sinplifikadu
 - v. Vietnamita
 - vi. Kriolu di Kabu Verdi
 - vii. Kriolu di Aiti

- viii. Rusu
- ix. Árabi
- x. Purtugês
- xi. Fransês
- xii. Somali
- xiii. N ta prifiri ka risponde
- g. Kal k'é bu Jéneru?
 - i. Ómi
 - ii. Mudjer
 - iii. Non-bináriu
 - iv. Otus (spisifika si bu kre): _____
 - v. N ta prifiri ka fla
- h. Kal ki foi rendiméntu di bu agregadu familiar na últimos 12 mês?
 - i. Ménus di \$14.999
 - ii. \$15.000 - \$34.999
 - iii. \$35.000 - \$49.999
 - iv. \$50.000 - \$74.999
 - v. \$75.000 - \$99.999
 - vi. \$100.000 - \$149.999
 - vii. \$150.000 ô más
 - viii. N ta prifiri ka risponde

3. Riunions di Organizasons Kumunitáriu

Organizador: BPDA & ONS

Públiku: Líders Lokal, Organizasons Kumunitáriu, Diretoris di Ruas prinsipal, ets.

Lugar: Prizensial ô Virtual

Diskrison & Rizultadu: CEMs di BPDA y Planiadoris ta ben partisipa na riunions di asosiasons di zóna y na otus reunion kumunitáriu, pa divulga prósimu prusésu di Prاسas + Ruas y oportunidadis di involviméntu. Grupus ta ben ser identifikadu através di intrivistas ku pártis interesadu, seson di dibati di ideias ku Jéstoris di Involviméntu Kumunitáriu (CEMs) di BPDA y kontaktus di ONS, y opinions y kumentáriu ki sai di kistionáriu sobri Prاسas + Ruas ki fazedu na outonu di 2023.

KUMUNIKASON

1. Korespondéncias di Planus pa Ária Interu

Organizador: Kumunikason, BPDA

Públiku: Tudú inderésu déntu di kódigu postal di ária di planiaméntu através di [Every Door Direct Mail](#)

Lugar: N/A

Diskrison & Rizultadu: Antis di priméru ivéntu públiku, BPDA ta ben kordena y manda un [folhetu](#) pa tudu ménbru di planu di ária, pa txoma atenson pa prósimus oportunitadi di partisipa, y enkaminha pesoas pa *website* di prujétu. Korespondéncias ta da pesoas informason na tudu kes prinsipal língua ki identifikadu pa ária.

2. Manual di Planu

Organizador: BPDA

Públiku: Tudu ménbru di árias

Lugar: Online

Diskrison & Rizultadu: Jestor di Prujétu di planu di Prisas + Ruas di BPDA ta ben kria un dukuméntu informativu kurtu (2-4 pájina), ki ta diskreve prusésu di planiaméntu y kontestu spisífiku di ária di planu, pa da ménbrus un kunhisiéntu di bázi sobri prusésu di planiaméntu y informasons spisífiku sbori kontestu. Es dukuméntu ta ben sta dispunível *online* y na kes prinsipal língua ki identifikadu pa ária. Es dukuméntu ta ben inklui un vizon jeral di finalidadi y objetivus di planiaméntu, ária di planiaméntu, kronograma di prusésu y prósimus oportunitadi di involvíméntu, un narrativa kontestual di ária, y kes prinsipal dadus sobri kondisons atual.

3. Lansaméntu di *Website* (pájina na internéti)

Organizador: BPDA/ Kumunikason

Públiku: Tudu ménbru di árias

Lugar: Dijital

Diskrison & Rizultadu: BPDA ta ben trabadja ku ekipa di kumunikason pa pripara un *website* pa poi tudu informason di kada ária di planiaméntu antis di lansaméntu di planu. Pájinis *web* ta inseridu déntu di un pájina *web* más grandi, didikadu pa programa Prisas + Ruas na sidadi interu. Kada pájina *web* di ária di planiaméntu ta ben inklui un diskrison jeral di objetivus di planiaméntu, un mapa di ária di planiaméntu, un kalendáriu ku prósimus ivéntu, *links* pa tudu matirial di involvíméntu, y un galeria di fótu pa aprizenta imajens di ivéntus di involvíméntu. Kel *website* tanbe ta ben inklui un furmuláriu di inskrison pa resebe atualizason sobri prujétu. Ta ben ten tanbe un skeson ki ta mante pesoas atualizadu sobri ki fázi ki nu sta na prusésu di planiaméntu, y tanbe un sekson ki txoma “kuzê ki nu obi”, ku konkluzons y diklarasons di altu nível.

4. Bulitin Informativu

Organizador: BPDA/ Kumunikason, ONS

Públiku: Lista di email

Lugar: Dijital

Fázi di Planu: Na tudu fázi

Diskrison & Rizultadu: 3-4 simana antis di priméru grandu ivéntu públiku, BPDA ta ben trabadja ku ekipa di kumunikason pa prepara un bulitin informativu, pa manda através di listas di email ki izisti na zóna y na prujétu y ki BPDA y otus dipartamentu ta guarda. Anúnsius y atualizason sobri prósimu prusésu di planiaméntu, inkluidu *links* inportanti (*website* di prujétu, kistionáriu di pré-planiaméntu y manual di planu), y un diskrison di prósimu ivéntu di involvíméntu. Atualizason sobri prujétu y ivéntus debe ser publikadu na bulitin informativu prinsipal di BPDA y tanbe na bulitin informativu di zóna lokal, ki é konsistenti ku manera ki otus planiador di zóna ta faze ses kumunikason.

5. Sinalizason Fíziku

Organizador: Gráfikus, BPDA

Públiku: Tudú ménbru di ária

Lugar: Póstitis di sinalizason, parajis di otokaru ku txeu muviméntu, móntras di lójas

Fázi di Planu: Priparason di Planu

Diskrison & Rizultadu: Antis di priméru ivéntu públiku, BPDA ta ben kria y instala sinalizason tenpuráriu déntu di ária di planiaméntu, pa divulga prósimu prujétu y enkaminha pesoas pa *website* di prujétu. Dependendu di ária, sinalizason ta instaladu na parajis di otokaru, déntu di móntras di lójas, si dispunível, y na kióskis dijital, si dispunível.

6. Distaki na Jornal Lokal

Organizador: BPDA/Kumunikason

Públiku: Tudú ménbru di ária

Lugar: Jornal di zóna

Fázi di Planu: Priparason di Planu

Diskrison & Rizultadu: BPDA ta ben ilabora un konjuntu di artigus pa publika na jornais lokal di zónas y informa leitoris sobri prusésu di Prusas + Ruas. Kes artigu ta ben aprizenta informason sobri fázi atual di prusésu di planiaméntu, rilenbra distakis di prusésu ki dja kontise, y da informason sobri prósimu ivéntu y oportunitadís di involvíméntu. Kes artigu la ta sai duranti fázi di Priparason di Planu, duranti fázi di Prusésu di Planiaméntu, y antis di fázi di Ason Inisial.

PRUSÉSU DI PLANIAMÉNTU: Intende Nisisidadis di Kumunidadi

(MÊS 3)

FÁZI	MÊS	FÓKU DI INVOLVIMÉNTU	MÉTUDUS
------	-----	----------------------	---------

FÁZI	MÊS	FÓKU DI INVOLVIMÉNTU	MÉTUDUS
PRUSÉSU DI PLANIAMÉNTU	3	<p>Intende Nisisidadis di Kumunidadi</p> <ul style="list-style-type: none"> • Analiza dados di kondisons atual y aprufunda kunhisiméntu kultural di ária di planu • Dibati objetivus, abordajens y ideias pa rifórma di zoniaméntu, luta kóntra mudansa forsadu, transpórti, spasu públiku, stabelesiméntus kumersial, y arti/kultura • Prumove idukason di kumunidadi na temas relevanti di planiaméntu, inkluinu zoniaméntu, módi ki moradias ta pruduzidu, y módi ki pesoas pode ten asésu a divérsus opson di moradia 	<p><i>Atividadis di Divulgason</i></p> <ul style="list-style-type: none"> • Inísiu di Seson di Stórias/Ideias • Laboratóriu di Involviméntu na Lokal • <i>Workshop(s)</i> Idukativu • Kaminhadas(s) na Kumunidadi • <i>Workshops</i> Kumunitáriu <p><i>Kumunikason</i></p> <ul style="list-style-type: none"> • Redis susial, <i>website</i>, y bulitin informativu pa prumove oportunidadi di involviméntu ativu • Sinalizason físiku • Meius di komunikason susial pagu (anúnsius na jornal, redis susial, ets.)

ATIVIDADIS DI DIVULGASON

1. Inísiu di Seson di Stórias/Ideias

Organizador: BPDA, MOAC, ONS, Gabeti di Organizason Sviku, Parseru di Kumunidadi (si viável)

Públiku: Tudú ménbru di ária

Lugar: Na lokal/ Prizensial

Diskrison & Rizultadu: BPDA ô un parseru di kumunidadi (óra ki é nisisáriu, pagu) ta ben organiza un ivéntu formal di lansaméntu pa Planu di Prasad + Ruas, ku un ivéntu divirtidu di konta stórias. Alén di sirbi di lansaméntu pa prusésu di planiaméntu, kel ivéntu ta prupursiona un spasu pa aprufunda kunhisiméntu kultural di ekipa di prujétu sobi ária di planu, y ser en armunia ku idozus, inprezários, moradoris y vizitantis di ária di planu. Kel ivéntu pode ser formatadu nun stilu di 10X5, undi ki 10 partisipanti ta ten 5 minutu kada, pa konta un stória kurtu, lê un puéma, ô diskreve un speransa/sonhu pa ária di planu. Kel ivéntu debe ser rializadu nun spasu ki é konfortável y ki kumunidadi konxe. Di preferénsia, ivéntu debe ser organizadu en parseria ku un organizason ô stabelesiméntu kumersial lokal. Si pusível, kel ivéntu debe ser dukumentadu pa un fasilitador gráfiku, vidiógrafu, ô fotógrafu, pa rijista stórias y jera más matirial pa utiliza duranti prusésu di planu. Si for dijejadu ô nisisáriu, pode ser pruduzidu más di ki un seson di stórias/ideias, sentradu na públikus diferenti (pa izénplu, jóvens, idozus di kumunidadi, ets.).

2. Laboratóriu di Involviméntu na Lokal ku Oráriu di Atendiméntu

Organizador: BPDA, OEOI

Públiku: Tudú ménbru di árias

Lugar: Na lokal/ Prizensial

Diskrison & Rizultadu: BPDA/OEOI ta ben trabadja djuntu pa stabelese un bási di apoiu na lokal pa prujétu di planiaméntu. Di preferénsia, es laboratóriu di involviméntu na lokal ta ben ser lokalizadu déntu di séntru di ária di planiaméntu, nun móntra di lója dizokupadu ô déntu di un spasu kumunitáriu. Kel laboratóriu di involviméntu ta ben traze ekipa di prujétu pa déntu di zóna pa muméntus inpurtanti di planiaméntu. Kel laboratóriu ta ben ten várius funson: el ta ben prupursiona un spasu pa organiza *workshops*, ivéntus, konvérsas ku pártis interesadu, y orárius di atendiméntu; el ta ben prupursiona un spasu di spuzison pa divulga prusésu di planiaméntu, otus prujétu ativu di sidadi, y pa da informason jeral sobri prugramas ki Kámara Munisipal ta administra; el ta ben tanbe prupursiona un spasu pa guarda matirial di involviméntu y un spasu di trabadju pa funsionárius di Kámara Munisipal, ki ta ben ten nisisidadi di jeri konprumisas di divulgason signifikativu fóra di Kámara Munisipal. Sta privistu ma BPDA ta ben paga rénda duranti piríudu di funsionaméntu di kel laboratóriu di involviméntu (stimativa di un mês). Oráriu di atendiméntu debe ser konsistenti, peluménus un bês pa simana, enkuantu laboratóriu di involviméntu sta abértu, y sta privistu ma pesual di BPDA ta ben trabadja na lokal peluménus dos dia pa simana. Otus pesual di dipartaméntus di Kámara Munisipal ki sta involvidu na planu, tanbe ta insentivadu pa es trabadja na lokal. Si ka da pa ranja un spasu, BPDA ta ben trabadja ku bibliotékas, séntrus kumunitáriu, y otus séntru síviku di ária, pa rializa maior númeru pusível di kes funson ki sta indikadu diriba.

3. [Opsional] *Workshops* Idukativu

Organizador: BPDA, OEOI, MOH, BHA, Rivizon di Dizenvolviméntu (IDP)
Públiku: Moradoris y Stabelesiméntus kumersial di Ária
Lugar: Laboratóriu di Involviméntu, Bibliotékas, Virtual

Diskrison & Rizultadu: BPDA, djuntu ku otus Ajénsia di Kámara Munisipal, ta ben organiza y rializa un total di trêš *workshop* idukativu sobri temas relevanti, inkluidu zoniaméntu, módi ki abitason (moradias) ta pruduzidu, y módi ki pesoas ta ten asésu a divérsus opson di moradia. Es sforsu ta ben kapasita ménbrus di pikénus ária ku konseitus y terminolojia inpurtanti rilasionadu ku prusésu di involviméntu, y ta ben oferece idukason sobri rikursus atual di Kámara Munisipal di Boston ki sta dispunível y módi ki públiku en jeral pode utilizá-s. Sta privistu trêš *workshop* idukativu distintu, inkluidu sobri: Módi ki Zoniaméntu ta Funsiona y Pamódi ki Ríforma é Inpurtanti; Módi ki ta Pruduzidu Moradias y Módi ki pesoas ta ten Asésu a Divérsus Moradia; y Prugramas y Rikursus pa Pikénus Inpréza y Artistas. Kalendáriu di kada *workshop* debe ser kordenadu di akordu ku públiku-alvu. *Workshops* tanbe ta ben ser gravadu y kolokadu *online* (na internéti).

4. Kaminhadás na Kumunidade

Organizador: BPDA, MOAC, Kumison di Muniméntus, BTB, Parseru di kumunidade
Públiku: Tudú ménbru di ária
Lugar: Prizensial, Na lokal

Diskrison & Rizultadu: Ta ben organizadu peluménus dos kaminhada na kumunidadi, sentradu na dos tema distintu: Patrimóniu Kultural/ Ambienti Konstruídu y Transpórti. Di preferénsia, kel kaminhada sobri Patrimóniu Kultural/ Ambienti Konstruídu ta ben ser organizadu pa un organizason kumunitáriu (*Legacy Fund*) ku apoiu di ekipa di Vizon di *Design* di BPDA y *Boston Landmarks Commission* (Kumison di Munuméntus di Boston). Duranti es kaminhada, kumunidadi ta ben konsentra na iliméntus konstruídu di ária di planiaméntu ki é úniku, apresiadu y kulturalmenti inpurtanti. Di preferénsia, kel kaminhada sobri Transpórti ta ben ser organizadu ô ko-lideradu pa un organizason lokal di transpórti (*Livable Streets, Transit Matters, Walk Up Rozzie, Sindikatu di Sklistas di Boston, Dot Bike, Mattapan Food & Fitness, Walk Massachusetts, etc.*) ku apoiu di BPDA Transportation Planning y BTB. Duranti es kaminhada, kumunidadi ta ben konsentra na identifika problémas y opurtunidades id transpórti ki pode ser abordadu através di planu, sima pasadera, joston di paseius, kondisons na paraji di otokaru, arvis di rua, y mutu más. Alén di involve na konvérsas na lokal, partisipantis di kaminhadas na kumunidadi ta resebe fixas di trabadju di auditoria, ki dipos pesual di Kámara Munisipal guarda pa rijistu. Si un organizason lokal partisipa na pruduson di ivéntu, es debe resebe kompensason pa ses ténpu y spiriénsia.

5. **Workshops Kumunitáriu**

Organizador: BPDA ku prizénsa di tudu dipartaméntu parseru, Parseru di kumunidadi (si viável)

Públiku: Tudu ménbru di ária

Lugar: Laboratóriu di Involviméntu, Virtual

Diskrison & Rizultadu: BPDA, en parseria ku pesual di planu dizignadu di Kámara Munisipal di Boston, ta ben organiza un konjuntu di 3-4 *workshop* kumunitáriu, rípidu y prátiku. Kes *workshop* ta ben ser utilizadu pa splora kuidadózamenti kada ária temátiku inkluídu na planus di Prasad + Ruas: zoniaméntu y utilizason di terenu; transpórti y spasu públiku; stabelesiméntus kumersial lokal; y arti y kultura. *Workshops* debe tanbe ser utilizadu komu un muméntu pa públiku interaji ku análizi di kondisons atual di ária y analiza rizultadus. Kada dipartaméntu ta ben ten risponsabilidadi di kria matirial di involviméntu pa ses ária temátiku. Dos a três di kes *workshop* debe ser diresonadu pa grupus dimográfiku stórikamenti skluídu, através di parseria ku un organizason lokal, y/ô rializa kel *workshop* nun lugar ki públiku-alvu dja konxe. Peluménus un *workshop* debe ser diresonadu pa jóvens. Dipos di konkluzon di *workshops*, ekipa di prujétu debe xinti ma el tene kunhisiméntu di kes kiston más inpurtanti di kada ária temátiku, ki ta ben ser abordadu através di rikumendasons di planiaméntu. Temas privistu ta inklui:

- Identifikason di distritus di zoniaméntu di Prasad + Ruas adekudu y nisisidadis di abitason (lideradu pa BPDA Zoning, BPDA Urban Design, y MOH)
- Mapiaméntu di opurtunidades más inpurtanti di transpórti, spasu públiku, paseius, y spasu abértu (lideradu pa BTB, BPDA Transportation Planning, y BPDA Urban Design)
- Identifikason di tipus di stabelesiméntus kumersial y utilizasons kultural pa traze pa ária (lideradu pa OEOI y MOAC)

- Vizionaméntu pa lóti di Kámara Munisipal, si ten algun (lideradu pa MOH y *BPDA Real Estate*)

Kada *workshop* debe ser un ivéntu abértu pa públiku y debe ser rializadu na várius oráriu/ dia di simana, duranti 2-4 óra kada. Peluménus un seson ta ben ser *online* ku salas di diskuson. Aléndisu, matirial di *workshop* debe ser mantedu na lokal, na Laboratóriu di Involviméntu pa konvérsas informal. Si un organizason lokal partisipa na pruduson di ivéntu, es debe resebe kompensason pa ses témpu y spiriénsia.

KUMUNIKASON

1. Prumuson na *Website/Redis Susial/Bulitin Informativu*

Organizador: BPDA/ Kumunikason, ONS
Públiku: Tudú ménbru di ária
Lugar: *Online*

Diskrison & Rizultadu: BPDA y ONS ta ben divulga kalendáriu konplétu di atividadis di involviméntu 1-2 simana antis di ivéntu formal di lansaméntu di planu. Aléndisu, ekipa di prujétu ta ben utiliza redis susial y un bulitin informativu pa manda atualizason di prujétu pa tudu email ki sta inskritu, y pa kumunika sobri oportunidadi di involviméntu, tudu simana.

2. Sinalizason Fíziku

Organizador: BPDA/ Kumunikason
Públiku: Tudú ménbru di ária
Lugar: Pósti di sinalizason, parajis di otokaru ku txeu muviméntu, móntras di lójas

Diskrison & Rizultadu: BPDA ta ben kria y instala sinalizason tenpuráriu déntu di ária di planiaméntu, pa divulga prósimus oportunidadi di involviméntu. Dipendendu di ária, sinalizason ta instaladu na parajis di otokaru, déntu di móntras di lójas, si dispunível, y na kióskis diijital, si dispunível.

3. Meius di kumunikason susial pagu

Organizador: BPDA/ Kumunikason
Públiku: Tudú ménbru di ária
Lugar: *Online*

Diskrison & Rizultadu: BPDA ta ben utiliza meius di kumunikason susial pagu pa txoma atenson pa *website* di prujétu na simanas antis di lansaméntu formal di planu y di *workshops* kumunitáriu. Anúnsius ta ben ser diresonadu jiográfikamenti utilizandu platafórmas di publisidadi, si *Facebook, Instagram*, ets. Aléndisu, ta ben kolokadu anúnsius na jornais lokal pa divulga ivéntu di lansaméntu, kaminhadu na kumunidade, y séri di *workshops* kumunitáriu.

PRUSÉSU DI PLANIAMÉNTU: MANTE SENSIBILIZASON

(MÊS 4-5)

FÁZI	MÊS	FÓKU DI INVOLVIMÉNTU	MÉTUDUS
PRUSÉSU DI PLANIAMÉNTU	4	Mante Sensibilizason <ul style="list-style-type: none"> Mante kumunidadi informadu sobri prusésu di planiaméntu Aprizenta rizultadus di fázi antirior di involvíméntu, intérnamenti y stérnamenti Jera sensibilizason sobri prósimus pasu y fázi futuru di involvíméntu 	Atividadis di Divulgason <ul style="list-style-type: none"> Rilatóriu di involvíméntu Riunions di Org Kumunitáriu Kumunikason <ul style="list-style-type: none"> Redis susial, <i>website</i>, y bultin informativu pa prumove prósimus oportunitadi di involvíméntu
	5		

ATIVIDADIS DI DIVULGASON

1. Rilatóriu di Involviméntu

Organizador: BPDA

Públiku: Tudú ménbru di ária

Lugar: *Online*

Diskrison & Rizultadu: Utilizandu tudú opinion y kumentáriu ki sai di fázi antirior di involvíméntu, BPDA ta ben dizenvolve un rilatóriu di involvíméntu ki ta kuantifika y kualifika involvíméntu ki resebedu ti gósi. Es rilatóriu di 4-5 pájina ta ben aprizenta un vizon jeral di tudú atividadi di involvíméntu, dizenpenhu en rilason a métrikas di involvíméntu, y diskrisons vizual y testual di opinions y kumentárius ki jeradu através di prusésu. Es rilatóriu ta ben ser publikadu *online* y ta ben ser kumunikadu através di *website*, redis susial, riunions di organizasons kumunitáriu, y bultins informativu.

2. Riunions di Organizasons Kumunitáriu

Organizador: BPDA & ONS

Públiku: Líders Lokal, Organizasons Kumunitáriu, Diretoris di Ruas Prinsipal, ets.

Lugar: Prizensial ô Virtual

Diskrison & Rizultadu: OCMs di BPDA y Planiadoris ta ben partisipa na riunions di asosiasons di zóna y na otus reunion kumunitáriu, pa analiza rilatóriu di involvíméntu di priméru fázi di involvíméntu y divulga prósimus oportunitadi di involvíméntu.

KUMUNIKASON

1. Prumuson na *Website/Redis Susial/Bulitin Informativu*

Organizador: BPDA/Kumunikason, ONS

Públiku: Tudú ménbru di ária

Lugar: *Online*

Diskrison & Rizultadu: Duranti es fázi, BPDA ta ben utiliza *website*, *redis susial*, y un *bulitin informativu* pa manda atualizason di prujétu pa tudu email ki sta inskrito, pa konpartilha rizultadus di priméru fázi di involviméntu y pa kumunika sobri opurtunidadis di involviméntu na prósimu fázi.

PRUSÉSU DI PLANIAMÉNTU: REVE Y MIDJORA IDEIAS

(MÊS 4-5)

FÁZI	MÊS	FÓKU DI INVOLVIMÉNTU	MÉTUDUS
PRUSÉSU DI PLANIAMÉNTU	6	Reve y Midjora Ideias <ul style="list-style-type: none"> Aprizenta rikumendason y prumove iterason (ripitison) en parseria ku kumunidadi 	<i>Atividadis di Divulgason</i> <ul style="list-style-type: none"> Laboratóriu di involviméntu na lokal Riseson di <i>Pin-Up</i> di Ideias <i>Workshops</i> di Rivizon Sesons di Rivizon ku Pártis Interesadu <i>Kumunikason</i> <ul style="list-style-type: none"> Redis susial, <i>website</i>, y <i>bulitin informativu</i> pa prumove opurtunidadis di involviméntu ativu Sinalizason fiziku Meius di kumunikason susial pagu (anúnsius na jornal, <i>redis susial</i>, ets.)

ATIVIDADIS DI DIVULGASON

1. Laboratóriu di Involviméntu na Lokal ku Oráriu di Atendiméntu (“Pikénu Kámara Munisipal”)

Organizador: BPDA, OEOI, ONS

Públiku: Tudú ménbru di ária

Lugar: Na lokal/ Prizensial

Diskrison & Rizultadu: BPDA/OEOI ta ben trabadja djuntu pa re-stabelese 2-3 laboratóriu di involviméntu na lokal pa más un rónnda di involviméntu prátiiku. Kel laboratóriu ta ben ten várius funson: el ta ben propursiona un spasu pa organiza *workshops*, ivéntus, konvérsas ku pártis

interesadu, y oráriu di atendiméntu; el ta ben prupursiona un spasu di spuzison pa divulga prusésu di planiaméntu; el ta ben tanbe prupursiona un spasu pa guarda matirial di involviméntu y un spasu di trabadju pa funsionáriu di Kámara Munisipal, ki ta ben ten nisisidadi di jeri konprumisas di divulgason signifikativu fóra di Kámara Munisipal. Sta privistu ma BPDA ta ben paga rénda duranti piríudu di funsionaméntu di kel laboratóriu di involviméntu (stimativa di un mês). Oráriu di atendiméntu debe ser konsistenti, peluménus un bês pa simana. Si ka da pa ranja un spasu, BPDA ta ben trabadja ku bibliotékas, séntrus kumunitáriu, y otus séntru síviku di ária, pa rializa maior númeru pusível di kes funson ki sta indikadu diriba.

2. Riseson di *Pin-Up* di Ideias

Organizador: BPDA ku prizénsa di tudu dipartaméntu parseru

Públiku: Tudu ménbru di ária

Lugar: Laboratóriu di Involviméntu

Diskrison & Rizultadu: BPDA ta ben organiza un riseson di tipu *pin-up* pa inisia fázi di rivizon y iterason (ripitison) kumunitáriu di prusésu di planiaméntu. Duranti riseson, kes matirial spadjadu na sala ta ben pirmiti partisipantis analiza y da ses opinion y faze kumentáriu sobri raskunhu di ideias y rikumendasons. Duranti riseson, kes matirial debe aprizenta kes prinsipal raskunhu di rikumendasons ô ideias di planu, ku ligasons dirétu pa kel ki obidu na fázis antirior di involviméntu. Sta privistu ma es ivéntu ta dura váriu ora y ta ser abértu pa públiku. Temas privistu ta inklui:

- Raskunhu di mapa di zoniaméntu ku análizis di apoiu y gráfikus di konstruson (lideradu pa *BPDA Zoning*, *MOH*, y *BPDA Urban Design*)
- Raskunhu di konseitus di transpórti, spasu públiku, y konseitus di paseius (lideradu pa *BTD*, *BPDA Transportation Planning*, y *BPDA Urban Design*)
- Rikumendasons pa dizenvolviméntu y prizervason di stabelesiméntus kumersial y arti y kultura
- Raskunhu di ideas pa lóti di Kámara Munisipal, si ten algun (lideradu pa *MOH* y *BPDA Real Estate*)

3. *Workshops* di Rivizon

Organizador: BPDA ku prizénsa di tudu dipartaméntu parseru, Parseru di kumunidadi (si viável)

Públiku: Tudu ménbru di ária

Lugar: Laboratóriu di Involviméntu, Virtual

Diskrison & Rizultadu: Utilizandu kes matirial ki dizenvolvedu na riseson *pin-up*, BPDA ta ben organiza un konjuntu di 3-4 *workshop* pa rivizon adisional di raskunhu di ideias y rikumendasons. Peluménus un seson ta ben ser *online* ku salas di diskuson. Aléndisu, matirial di *workshop* debe ser mantedu na lokal, na Laboratóriu di Involviméntu pa konvérsas informal. Dos a três di kes *workshop* debe ser diresonadu pa grupus dimográfiku stórikamenti skluídu, através di parseria

ku un organizason lokal, y/ô rializa kel *workshop* nun lugar ki públiku-alvu dja konxe. Peluménus un *workshop* debe ser direcionadu pa jóvens. Si un organizason lokal partisipa na pruduson di ivéntu, es debe resebe kompensason pa ses ténpu y spiriénsia.

4. Sesons di Rivizon ku Pártis Interesadu

Organizador: BPDA & Dipartaméntu Parseru (opsional) di akordu ku ária temátiku di públiku ô rilason atual
Públiku: Grandi implimentason ku pártis interesadu
Lugar: Prizensial ô virtual, dipendendu di preferénsia di pártis interesadu

Diskrison & Rizultadu: Dipendendu di nisisidadis di árias individual, BPDA y dipartaméntus parseru ta ben konvoka kes prinsipal párti interesadu di implimentason, pa sesons di rivizon di temas spisífiku. Kes prinsipal públiku pa kes seson la pode inklui grandis instituison ô CDCs y pikénus inpréza/izekutivus di ruas prinsipal.

KUMUNIKASON

1. Prumuson na *Website/Redis Susial/Bulitin Informativu*

Organizador: BPDA/Kumunikason, ONS
Públiku: Tudú ménbru di ária
Lugar: *Online*

Diskrison & Rizultadu: BPDA ta ben divulga kalendáriu konplétu di atividadis di involviméntu 1-2 simana antis di Riseson di *Pin-Up* di Ideias. Aléndisu, ekipa di prujétu ta ben utiliza redis susial y un bulitin informativu pa manda atualizason di prujétu pa tudu email ki sta inskritu, y pa komunika sobri oportunidadis di involviméntu, tudu simana.

2. Sinalizason Fíziku

Organizador: BPDA/Kumunikason
Públiku: Tudú ménbru di ária
Lugar: Póstis di sinalizason, parajis di otkaru ku txeu muviméntu, móntras di lójas

Diskrison & Rizultadu: BPDA ta ben kria y instala sinalizason tenpuráriu déntu di ária di planiaméntu, pa divulga prósimus oportunidadis di involviméntu. Dipendendu di ária, sinalizason ta instaladu na parajis di otkaru, déntu di móntras di lójas, si dispunível, y na kíóskis dijital, si dispunível.

3. Meius di kumunikason susial pagu

Organizador: BPDA/Kumunikason
Públiku: Tudú ménbru di ária
Lugar: *Online*

Diskrison & Rizultadu: BPDA ta ben utiliza meius di kumunikason susial pagu pa txoma atenson pa *website* di prujétu na simanas antis di lansaméntu di riseson di *pin up* di ideias y di *workshops* di rivizon. Anúnsius ta ben ser diresonadu jiográfikamenti utilizandu platafórmis di publisidadi, sima *Facebook*, *Instagram*, ets. Aléndisu, ta ben kolokadu anúnsius na jornais lokal pa divulga riseson y *workshops*.

Rizultadu Pritendidu:

PRUSÉSU DI PLANIAMÉNTU: FINALIZA PLANU

(MÊS 7-8)

FÁZI	MÊS	FÓKU DI INVOLVIMÉNTU	MÉTUDUS
PRUSÉSU DI PLANIAMÉNTU	7	Finaliza Planu <ul style="list-style-type: none"> • Aprizenta rizultadus di fázi antirior di involviméntu intérnamenti y stérnamenti • Prumove un piríudu formal di kumentáriu sobri planu final • Sklarese prósimus pasu 	Atividadis di Divulgason <ul style="list-style-type: none"> • Piríudu Formal di Kumentáriu sobri Planu • Oráriu di atendiméntu • Rilatóriu di involviméntu Kumunikason <ul style="list-style-type: none"> • Redis susial, <i>website</i>, y bultin informativu pa kumunika prósimus pasu
	8		

ATIVIDADIS DI DIVULGASON

1. Piríudu Formal di Kumentáriu sobri Planu

Organizador: BPDA

Públiku: Tudú ménbru di ária

Lugar: *Online*

Diskrison & Rizultadu: Dipos di konkluzon di un raskunhu di planu konplétu, BPDA ta ben inisia un piríudu di kumentáriu di 30 dia (ménus simanas ku feriadus inpurtanti). Lansaméntu di raskunhu y piríudu di kumentáriu ta ben ser anunsiadu atravê di *website*, redis susial, bultins informativu, y atravê di anúnsius tradisional na jornais.

2. Atendiméntu Prizensial y Virtual

Organizador: BPDA ku prizénsa di pesual di dipartaméntus parseru, as dispunível

Públiku: Tudú ménbru di ária

Lugar: Prizensial y Virtual

Diskrison & Rizultadu: Ekipa di prujétu ta ben organiza sesons di oráriu di atendiméntu peluménus 2 óra pa simana, enkuantu piríudu di kumentáriu sta abértu. Oráriu di atendiméntu ta ben ser virtual y prizensial nun bibliotéka, stabelesiméntu kumersial lokal, ô otu lugar. Kópias konplétu di raskunhu di planu ta ben sta dispunível pa rivizon y dibati na oráriu di atendiméntu prizensial y virtual.

3. Rilatóriu di Involviméntu

Organizador: BPDA
Públiku: Tudú ménbru di ária
Lugar: Online

Diskrison & Rizultadu: Utilizandu tudu opinion y kumentáriu ki sai di prusésu di planiaméntu, BPDA ta ben dizenvolve un rilatóriu di involviméntu ki ta kuantifika y kualifika involviméntu ki resebedu y inpaktu na planu. Es rilatóriu ta ben aprizenta un vizon jeral di tudu atividadi di involviméntu, dizenpenhu en rilason a métrikas di involviméntu, y diskrisons vizual y testual di opinions y kumentáriu ki jeradu atravêš di prusésu. Es rilatóriu ta ben ser publikadu *online* y ta ben ser kumunikadu atravêš di *website*, redis susial, riunions di organizasons kumunitáriu, y bulitins informativu. Es rilatóriu tanbe ta ben funsiona komu un apéndisi di planu final.

KUMUNIKASON

1. Prumuson na *Website/Redis Susial/Bulitin Informativu*

Organizador: BPDA/Kumunikason, ONS
Públiku: Tudú ménbru di ária
Lugar: Online

Diskrison & Rizultadu: BPDA ta ben divulga kalendáriu konplétu di oportunitadís di opinions y kumentáriu dipos di lansaméntu di raskunhu konplétu di planu. Aléndisu, ekipa di prujétu ta ben utiliza redis susial y un bulitin informativu pa manda atualizason di prujétu pa tudu email ki sta inskritu, y pa kumunika sobri oportunitadís di involviméntu, tudu simana.

ASON INISIAL: INPLIMENTASON

(MÊS 9+)

FÁZI	MÊS	FÓKU DI INVOLVIMÉNTU	MÉTUDUS
ASON INISIAL	9+	Inplimentason <ul style="list-style-type: none"> • Prumove adoson formal di planu y prusidiméntus di kumison di zoniaméntu • Dispunibiliza un mekanismu di akonpanhaméntu di inplimentason • Aprizenta rizultadus di prusésu di involviméntu interu, 	<i>Atividadis di Divulgason</i> <ul style="list-style-type: none"> • Riunion di Konsehu di BPDA • Piríudu di Kumentáriu sobri Alterason di Mapa di Zoniaméntu • Oráriu di Atendiméntu di Zoniaméntu • Audiénsia di Kumison di

FÁZI	MÊS	FÓKU DI INVOLVIMÉNTU	MÉTUDUS
		intérnamenti y stérnamenti	<p>Zoniaméntu</p> <p><i>Kumunikason</i></p> <ul style="list-style-type: none"> • Redis susial, <i>website</i>, y bultin informativu pa kumunika piríudus di kumentáriu • Korespondéncias pa vizinhos pa prupóstatas sobri rifórma di zoniaméntu

ATIVIDADIS DI DIVULGASON

1. Riunion di Konsehu di BPDA

Organizador: BPDA

Públiku: Tudú ménbru di ária

Lugar: Virtual

Diskrison & Rizultadu: BPDA ta ben aprizenta rizultadus di prusésu di planiaméntu públikamenti, na konsehu di BPDA pa adoson.

2. Piríudu di Kumentáriu sobri Alterason di Mapa di Zoniaméntu

Organizador: BPDA

Públiku: Tudú ménbru di ária

Lugar: Online

Diskrison & Rizultadu: BPDA ta ben publika, pa kumentáriu, tudú prupósta di alterason di kódigu di zoniaméntu di akordu ku rikumendason di planu. Piríudu di kumentáriu ta ben fika abértu duranti peluménus trêsimana, ménus na simanas ku feriadus inpurtanti.

3. Atendiméntu di Zoniaméntu

Organizador: BPDA

Públiku: Tudú ménbru di ária

Lugar: Virtual

Diskrison & Rizultadu: Ekipa di Rifórma di Zoniaméntu di BPDA ta ben organiza sesons di oráriu di atendiméntu virtual peluménus 2 óra pa simana, enkuantu piríudu di kumentáriu sta abértu.

4. Audiénsia di Kumison di Zoniaméntu

Organizador: BPDA

Públiku: Tudú ménbru di ária

Lugar: Virtual

Diskrison & Rizultadu: Ekipa di Rifórma di Zoniaméntu di BPDA ta ben aprizenta prupósta di alterason di mapa di zoniaméntu públikamenti, na Kumison di Zoniaméntu pa adoson.

KUMUNIKASON

1. Prumuson na *Website/Redis Susial/Bulitin Informativu*

Organizador: BPDA/Kumunikason, ONS

Públiku: Tudu ménbru di ária

Lugar: *Online*

Diskrison & Rizultadu: BPDA ta ben divulga planu final y kes prinsipal prósimu pasu, inkluidu Aprovason di Konsehu di BPDA y datas di Audiénsia di Kumison di Zoniaméntu. Aléndisu, ekipa di prujétu ta ben utiliza redis susial y un bulitin informativu pa manda atualizason di prujétu pa tudu email ki sta inskritu, y pa kumunika kes prinsipal konprumisu di investiméntu ki sai di prusésu di planiaméntu, y maneras di akonpanha prugrésu di implimentason di planu.

2. Korespondénsia pa Vizinhos

Organizador: BPDA

Públiku: Tudu vizinhu afetadu pa prupósta di rifórma di zoniaméntu

Lugar: N/A

Diskrison & Rizultadu: Antis di Audiénsia di Kumison di Zoniaméntu, BPDA ta ben kordena y manda un avizu pa tudu vizinhu afetadu pa kes rifórma di zoniaméntu ki foi prupostu. Es avizu ta ben inklui informason sobri kes alterason ki foi prupostu, maneras di partisipa na riunion di Kumison di Zoniaméntu, y *links* pa analiza tudu dukuméntu di planu.