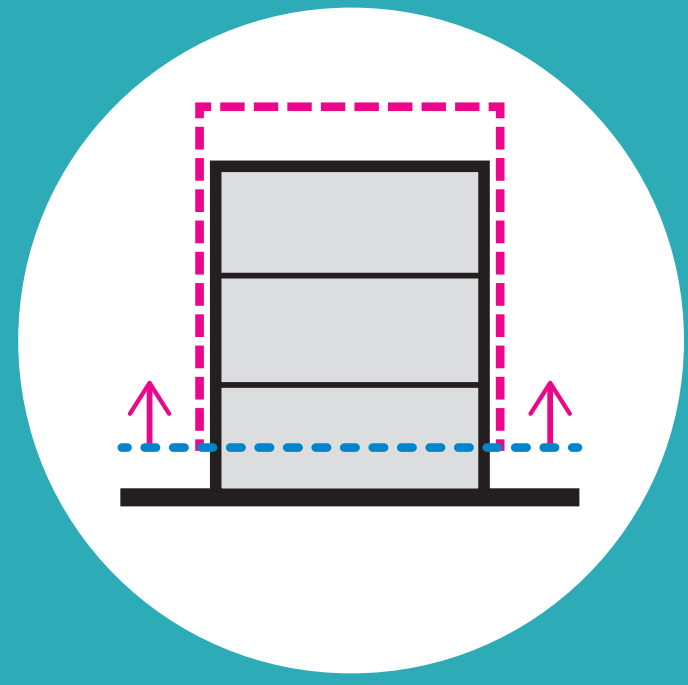


# Flood Resiliency Design Guidelines

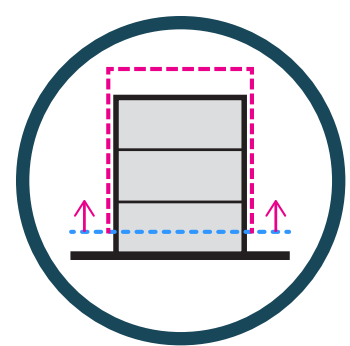
## Directrices para el diseño de resiliencia contra inundaciones

The BPDA will revise the zoning code to promote climate-ready new construction and retrofitting and to encourage a quality streetscape. The Design Guidelines will assist residents and businesses to be better informed of current and future coastal flooding hazards and the measures they can implement to reduce risk.

La Agencia de Planificación y Desarrollo de Boston modificará el código de zonificación para promover nuevas construcciones y modificaciones preparadas para el clima y para apoyar un diseño urbano de calidad. Las Directrices para el diseño asistirán a los residentes y a las empresas a estar mejor informados sobre los peligros actuales y futuros de inundación costera y las medidas que pueden implementar para reducir el riesgo.



### Resiliency Toolkit *Juego de herramientas para la resiliencia*

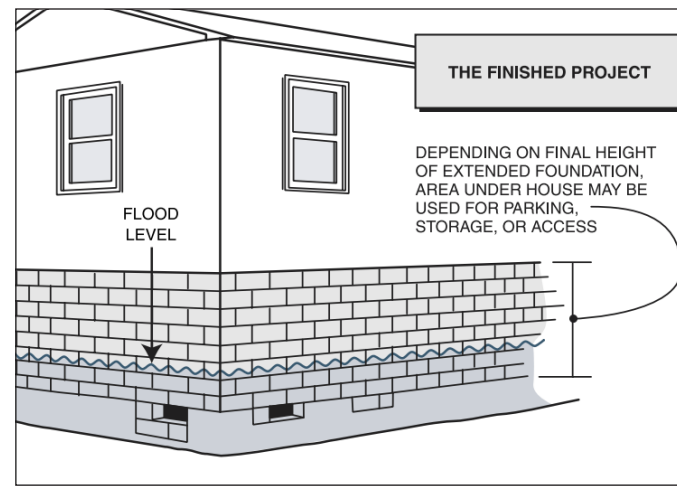


#### Building Form

##### Formulario de edificios



**Elevate on Open Foundation**  
*Elevar el edificio sobre cimientos abiertos*



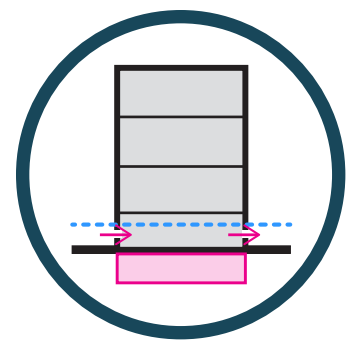
**Elevate on Extended Foundation Walls**  
*Elevar el edificio sobre paredes de cimientos sólidos (edificios existentes)*



**Elevate on Fill**  
*Elevar el edificio sobre escombros (nuevos edificios)*

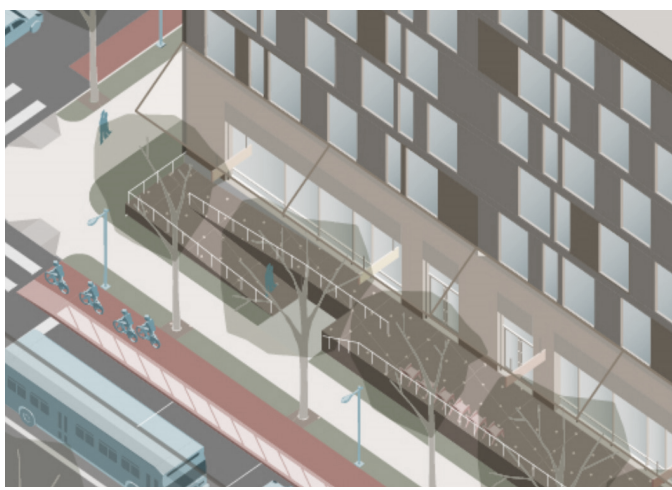


**Repurpose/Relocate Ground Floor Use**  
*Reproponer / reubicar el uso de la planta baja*



#### Building Adaptation

##### Adaptación de edificios



**Exterior Circulation to SLR-DFE**  
*Circulación externa a SLR-DFE*



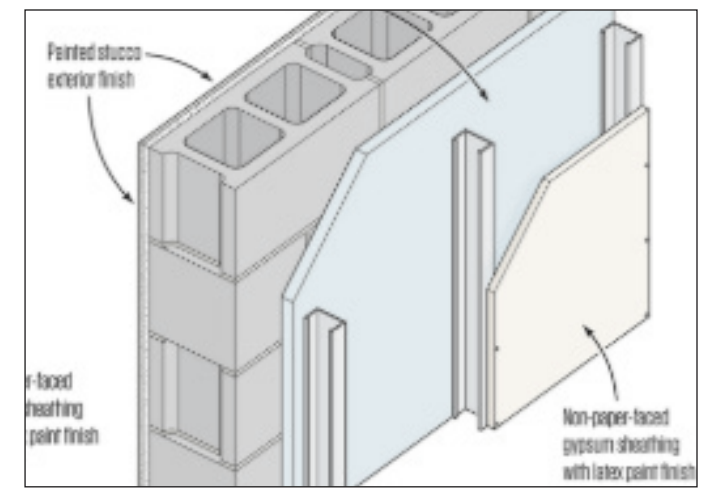
**Interior Circulation to SLR-DFE**  
*Circulación interna a SLR-DFE*



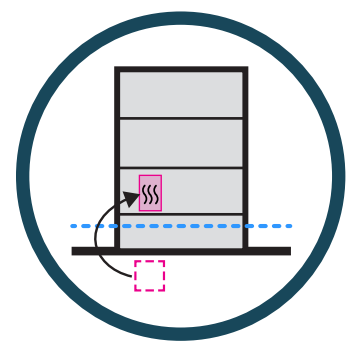
**Wet-Floodproofing**  
*Impermeabilizar contra inundaciones*



**Dry-Floodproofing**  
*Protección seca contra inundaciones*



**Flood Damage-Resistant Materials**  
*Materiales resistentes a daños de inundaciones*

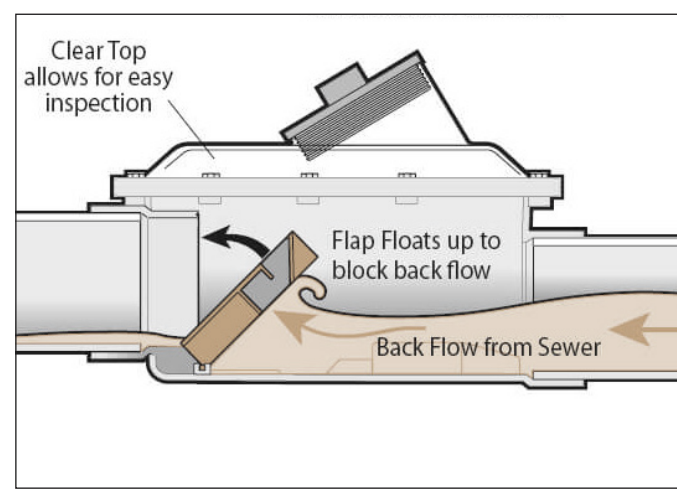


#### Building Systems

##### Sistemas de construcción



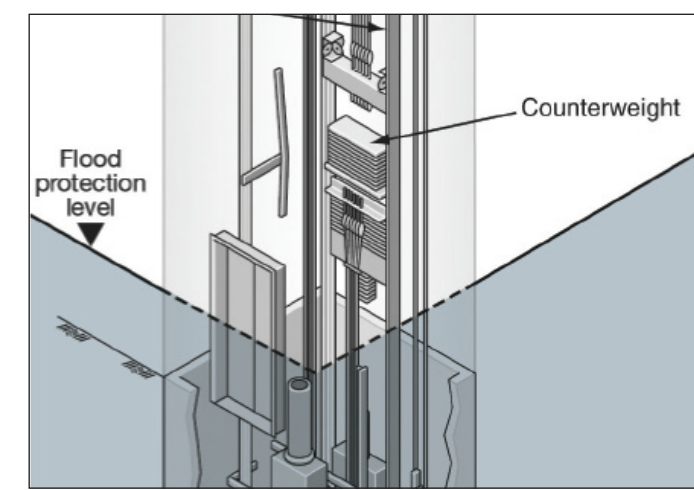
**Protect Critical Systems**  
*Proteger sistemas críticos*



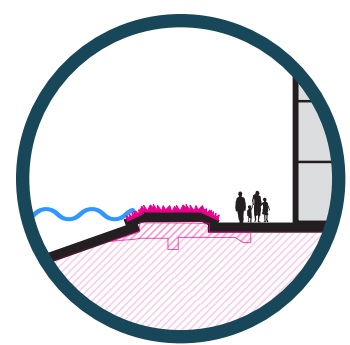
**Backflow Prevention**  
*Prevención del contraflujo*



**Sump Pump**  
*Bomba aspiradora*



**Resilient Elevators**  
*Ascensores resilientes*



#### District Scale Strategies

##### Estrategias de escala de distrito



**Vegetated Berm**  
*Arcén con vegetación*



**Harborwalk Barrier / Seawall**  
*Barrera / pared marítima en la bahía*



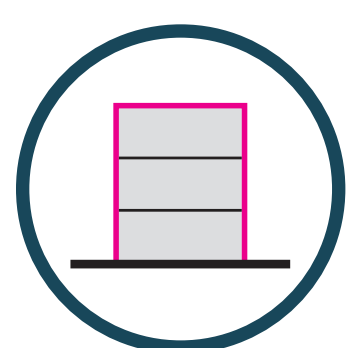
**Raised Roadway**  
*Caminos elevados*



**Deployable Barrier**  
*Barreras temporarias contra la inundación*

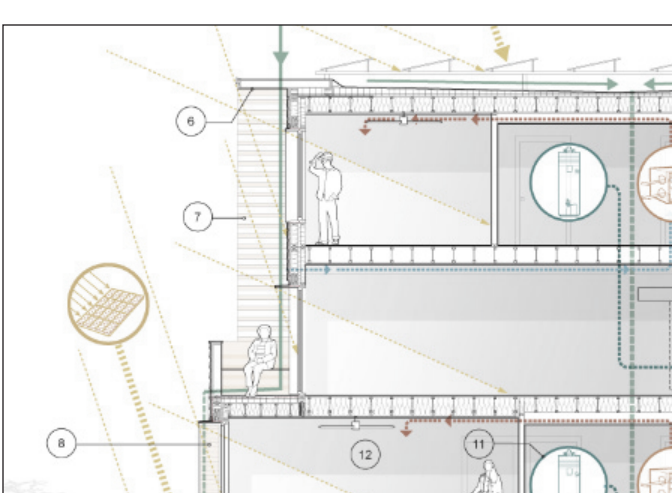


**Waterfront Park**  
*Parques en la costanera*



#### Supporting Strategies

##### Estrategias complementarias



**Enhanced Building Envelope**  
*Envoltorio mejorado de edificios*



**On-site Energy Generation**  
*Generación de energía en el sitio*