

MODÈNIZASYON ATIK 80 AN

PWOJÈ PLAN AKSYON

Amelyore Pwosesis Revizyon Devlopman nou an





REZIME JENERAL

Depatman Planifikasyon Vil Boston lanse yon inisyativ pou amelyore fason rezidan yo, devlopè yo ak anplwaye Vil la ap viv pwosesis egzamen pwojè devlopman an. N ap chèche kreye yon pwosesis modènize ki fonde sou previzibilite, konnyerans, transparans, ak respè delè yo – yon pwosesis ki pran divèsite opinyon yo an kont, ki fasilite envestisman nan Boston epi ki sipòte nouvo kwasans nan sèvis vil nou an epi ki reponn yon seri bezwen ki la lontan. Atik 80 Kòd Zonaj Boston an fikse règ pou egzamen pwojè devlopman imobilye yo pwopoze nan tout vil la. Inisyativ sa a reprezante premye modènizasyon Atik 80 an depi lè li te kreye a, an 1996.

PWOBLÈM NAN

Manm kominote yo, devlopè yo, ak anplwaye Vil yo, yo tout dakò pou di egzamen pwojèdevlopè amenajman Boston an pa fonksyone. Pwosesis aktyèl la long, opak ak enprevizib, sa ki, lè li asosye ak yon kòd zonaj demode, rann devlopman vil nou an pi difisi.

Yo te etabli kondisyon pou egzamen ki mansyone nan Atik 80 an depi prèske 30 lane. Depi lè sa a, planifikasyon ak devlopman nan Boston te chanje anpil. Volim ak kompleksite pwojè devlopman yo ogmante. Inisyativ politik ak efò planifikasyon ki gen rapò ak anviwònman bati a evolye pi rapid pase kòd zonaj la li menm epi yo te ajoute kòm anèks nan pwosesis la san yo pa entegre yo nan zonaj la. Pwosedi ak operasyon egzamen pwojè devlopman yo te toujou ap adapte pou reponn ak defi sa yo, ki te bay yon pwosesis ki sanble la pou yon sèl rezon, ki inaksesib, epi ki enprevizib pou tout aktè yo.



Boston in 1990s • Boston Landmarks Commission



SOLISYON AN

Egzamen previzib, ki fèt nan bon moman an epi ki transparan nan pwojè devlopman an ka amelyore ak modènize fason n ap devlope Boston.

Objektif nou atravè inisyativ sa a ak lòt inisyativ rezonaj nan vil la se etabli yon vizyon komen atravè planifikasyon. Rekòmandasyon ki nan Plan Aksyon sa a ap ede nou asire pwochen devlopman reyalize vizyon sa a epi ede nou kreye yon nouvo kilti devlopman ki fonde sou previzibilite, koyerans, transparans ak ponktyalite.

YON PWOSESIS PREVIZIB SE YON PWOSESIS KOTE...

- Manm kominote yo konnen davans ki kote, ki lè, ak kijan pou yo bay opinyon yo.
- Pwomotè yo ka antisipe depans yo, etap obligatwa yo ak delè pwosedi otorizasyon yo.
- Anplwaye vil la konprann wòl yo, responsablite yo ak dat limit yo.

YON PWOSESIS KOYERAAN SE YON PWOSESIS KOTE...

- Manm kominote yo gen direktiv klè pou patisipasyon ki pa chanje de pwojè an pwojè.
- Pwomotè yo konnen estanda egzamen yo alavans, epi yo wè pwojè ki menm jan an pase egzamen ki menm jan an tou.
- Anplwaye vil la mezire ak kominike pèfòmans yo atravè done ak endikatè detaye.

YON PWOSESIS PONKTYÈL SE YON PWOSESIS KOTE...

- Manm kominote yo ka bay opinyon yo avèk efikasite, kit se nan yon kontak dirèk oswa endirèk, san yo pa fè repetisyon.
- Pwomotè yo resevwa kòmantè òganize yo byen rapid nan chak etap nan pwosesis la ki pèmèt yo entegre modifikasyon yo nan tan konvnan la.
- Anplwaye vil la respekte delè presi pou chak etap egzamen an. Delè ant pwopozisyon inisyal pwojè ak apwobasyon pèmi konstriksyon an diminye.

YON PWOSESIS TRANSPARAN SE YON PWOSESIS KOTE...

- Manm kominote yo konnen pwopozisyon ak angajman pwojè yo depi nan konsèp inisyal la jiska okipasyon final la.
- Pwomotè yo konprann rezon chak rekòmandasyon oswa chanjman ki obligatwa pou pwojè a.
- Anplwaye vil la montre kijan prensip planifikasyon ak estanda zonaj espesifik yo ap gide rezilta pwojè a k ap fè misyon Depatman Planifikasyon an pwogrese.



REKÒMANDASYON

Plan nou pou asire siksè pwosesis egzamen pwojè devlopman an chita sou twa chanjman fondamantal.

1

ANGAJMAN EFIKAS

Divèsifye kontribisyon nan devlopman

1A. Kreye plis opòtinite pou aprann de pwojè yo ak fasilite opinyon yo, tankou sondaj sou entènèt

1B. Ranplase gwoup konsiltatif aktyèl yo ak Ekip Konsiltatif Kominotè (Community Advisory Teams, CATs), yon nouvo estrikti ki reprezante divèsite Boston, nan kenbe konesans ak ekspètiz ki gen anpil valè pandan y ap diminye baryè pou pèmèt nouvo opinyon yo rantre nan

2

ESTANDA KOYERAN

Kreye nouvo estanda sou fason pwojè yo bay mezi atenyasyon ak avantaj pou kominote a pou reponn ak bezwen Vil la

2A. Ekri nouvo definisyon pou rediksyon ak avantaj kominote a

2B. Etabli politik klè konsènan dola pou chak mèt kare pou transpò ak enfrastrikti ak pou espas ouvè yo ak alèjman domèn piblik yo

2C. Kreye koneksyon pi solid ant planifikasyon resan ak avantaj kominote a

2D. Obligasyon pwomotè yo pou yo depoze yon nouvo deklarasyon sou enpak depasman yo

3

EGZAMEN KOWÒDONE

Etabli yon pwosesis apwobasyon transparan, sekansyèl ak kowòdone atravè Vil la

3A. Fòmalize pwosesis depo alavans epi aliye sekans depo sou pratik endistri yo

3B. Bloke desizyon kle yo atravè yon “Detèminasyon Konsèp la” ki ka bay yon “non” klè ak byen rapid pou pwopozisyon ki pa apwopriye yo.

3C. Fè mizajou ak aplike delè repons yo

3D. Kreye ekip egzamen pòtfolyo ant depatman yo epi amelyore siveyans pèfòmans ki baze sou done yo

PWOSESIS AK METODOLOJI

Angajman kominote a ak aktè yo nan kè inisyativ sa a.

Ekip la te mennen aksyon sansibilizasyon ak rechèch pou idantifye pwoblèm yo, solisyon, ak vizyon pou siksè, epi tou pou pran avi nan men diferan aktè yo epi idantifye pi bon pratik ki soti nan 20-vil atravè Amerik di Nò. Metòd yo gen yon melanj de opsyon an pèsòn ak opsyon dijital ki gen ladan sondaj nan zòn kle nan kominote a tankou estasyon otobis, pwospektis, ti gwoup refleksyon, medya sosyal, ak kontak ak lidè kominote a. Nou te rasanble plis pase 2600 repons sondaj, nou te òganize plis pase 60 gwoup refleksyon, epi nou te òganize 12 fowòm piblik ak atelye atravè vil la pou rasanble piblik la nan etap enpòtan pwojè yo.

PLIS PASE 2600 REPONS SONDAJ YO

PLIS PASE 60 GWROUP REFLEKSYON

12 EVÈNMAN PIBLIK

PWOCHEN ETAP YO

Avèk dokiman sa a, n ap fikse yon direksyon klè pou modifikasyon nou vle fè yo. Li montre tou gen anpil travay ki rete pou fèt.

Pandan mwa k ap vini yo, ekip pwojè a pral kontinye angaje manm kominote a, anplwaye ak dirijan Vil Boston yo ak lòt aktè yo pou amelyore rekòmandasyon yo pou asire yo efikas epi asire yo ka reyalize. Chak ide sa yo pral fè objè de travay distenk atravè epi avanse ak anpil atansyon nan yon aplikasyon reflechi, delibere ak pwogresif pandan ane kap vini an.





KISA SA VLE DI POU MWEN?

Suiv istwa Hugh, Bonnie, ak Wanda pou aprann kijan manm kominote yo ka patisipe nan nouvo pwosesis Atik 80 an.

Avètisman: Aktivite angajman ki prezante nan istwa sa yo se egzanp epi yo ka pa mete yo nan tout pwojè yo.

Hugh te viv nan Boston tout lavi li epi li se pwopriyetè kay l ap viv la. Li gen sousi pou konsève karakteristik istorik katye li a pou asire vil li renmen an kontinye kenbe karaktè li pou jenerasyon kap vini yo.

Bonnie se yon manman okipe ki lwe kay li. Li patisipe nan anpil aktivite kominotè, men li gen twòp responsablite familyal pou l patisipe nan reyinyon lasemèn ki fèt nan aswè yo.

Wanda se yon pwopriyetè biznis lokal ak yon defansè dwa andikape. Li se yon manm nan Ekip Konsiltatif Kominotè (CAT) nan lokalite li a.

**SIT
DEVLOPMAN
KI PWOPOZE**

Yon Ekip Konsiltatif Kominotè (CAT) se yon gwoup manm kominote a ki reyini pou egzaminen ak bay konsèy sou pwojè devlopman nan yon katye. Li plis enfòmasyon sou Ekip Konsiltatif Kominotè a nan paj 18 la.

ETAP 1: KONSEPSYON PRELIMINÈ

KI GEN LADAN:

- **PLAN ANGAJMAN**
PLANIFYE AKTIVITE ANGAJMAN ALAVANS, TANKOU METÒD ENPRIME, NIMERIK EPI AN PÈSÒN
- **KONDISYON KI EGZISTE DEJA YO**
EGZAMEN ETA AKTYÈL KATYE A OSWA ZÒN NAN

DEZISYON AN PRAN:

- **ESTRATEJI ANGAJMAN AK KALANDRIYE**
- **REFI IMEDYA**
POU PWOJÈ KI PA KONFÒM AK OBJEKTIF VIL LA

EGZANP OPÒTINITE POU ENFÒME SOU PWOJÈ KI PWOPOZE A:



DEPLIYAN YO AFICHE NAN BIBLIYOTÈK LOKAL LA



ANSÈY KI AKOTE SIT DEVLOPMAN AN



IMÈL YO VOYE POU MANM EKIP KONSÈY KOMINOTÈ A



Hugh pran enfòmasyon sou pwopozisyon pwojè devlopman an epi li ale nan vizit sou sit la devlopè a ap fè a.

Bonnie eskane kòd QR la epi reponn yon sondaj pou pataje ki domèn preyokipasyon ki pi enpòtan pou li.



TWA PRENSIPAL PREYOKIPASYON MWEN YO SE...

- ✓ TRAFIK AK SEKIRITE
- ✓ KALITE LOJMAN
- ✓ KOUVÈTI VEJETAL AK ZILE CHALÈ

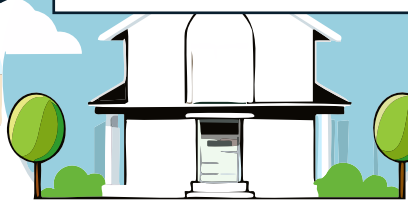


Wanda li enfòmasyon pwojè a pou li prepare pwochen reyinyon Ekip Konsiltatif Kominotè a kote manm yo pral egzaminen yon gwoup pwojè nan zòn nan. Fòmasyon li te resevwa a pèmèt Wanda santi li konfyan nan konpreyansyon kontni an.

Li koute lide devlopè a pou pwojè a epi li apresye opòtinite pou pataje konsepsyon li sou kondisyon ki egziste deja yo nan zòn nan.

Li plis enfòmasyon sou aktivite angajman alavans yo, tankou vizit sou sit pwomotè a ap dirije, nan paj 17.

“ANPIL MOUN TRAVÈSE LARI A NAN KWEN SA A, MEN PA GEN YON PASAJ PYETON.”



Li plis enfòmasyon sou egzamen pòtfolyo a nan paj 19 la.



ETAP 2: KONSEPSYON

KI GEN LADAN:

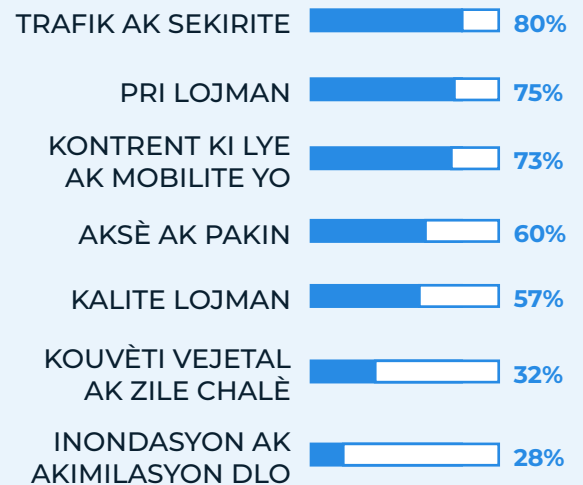
- **PWOPOZISYON KONSTRIKSYON**
(WOTÈ, DANSITE, GWOSÈ, ELT.)

DEZISYON AN PRAN:

- **VIZYON GLOBAL AK PRIYORITE**
POU RENMEN NAN PLAN BATIMAN AN
- **KIJAN PWOJÈ A AP FÈ**
YON BON VWAZEN

Li plis bagay sou rediksyon ak avantaj kominote a nan Chanjman fondamantal 2 a (paj 26-44)

EGZANP YON REZILTA SONDAJ KI TE FÈT NAN KÒMANSMAN ANGAJMAN AN PRENSIPAL PREYOKIPASYON KOMINOTE A:



ATELYE PIBLIK



"MWEN ENKYÈ KONSÈNAN WOTÈ BATIMAN AN"



Hugh pataje enkyetid li konsènan wotè batiman an, paske li konnen se yon desizyon k ap pran nan etap sa a nan pwosesis la.

SONDAJ KI TE PATAJE SOU REZO SOSYAL YO

Ki kalite amelyorasyon enfrastrikti vèt ki enpòtan pou ou?

- | | |
|--|---|
| <input checked="" type="checkbox"/> Pyebwa sou twotwa yo | <input type="checkbox"/> Drenaj pou redui inondasyon |
| <input type="checkbox"/> Twotwa ki absòbe dlo | <input type="checkbox"/> Abri otobis ki rezistan fas ak chalè |



Bonnie kontan wè lòt manm kominote a pataje enkyetid li sou trafik ak sekirite, epi li santi li asire paske devlopè a ap bay pwoblèm sa a priyorite. Nan etap sa a, li te eksprime sipò li pou ajoute plis pye bwa sou twotwa yo atravè yon sondaj sou medya sosyal yo.

REYINYON CAT



Yon pèsònèl espesyalize k ap ede ekip yo òganize nan fasilite diskisyon yo

Reyinyon ki bay sèvis gadri ak tradiksyon.



Wanda patisipe nan yon reyinyon CAT kote pwojè sa a ap diskite pou premye fwa epi li konfime kòmantè pwomotè a resevwa dapre ekspètiz kominote li a.

EGZANP MENI OPSYON POU AVANTAJ POU KOMINOTE A

- DIRABILITE AK REZISTANS
- TRANSPÒ AK INFRASTRIKTI (PA EGZANP, ENTÈSEKSYON SIYALIZE YO)
- LOJMAN (PA EGZANP, INITE ABÒDAB ADISYONÈL)
- ATIZAY AK KILTI
- EDIKASYON
- ESPAS LOUVRI AK ESPAS PIBLIK (PA EGZANP, PYEBWA NAN LARI YO)
- TI BIZNIS/DEVLOPMAN EKONOMIK
- PREZÈVASYON ISTORIK (PA EGZANP, FINANSMAN ADISYONÈL POU PWOTEJE RESOUS ISTORIK YO)
- ENSTALASYON KOMINOTÈ AK SIVIK

ETAP 3: KONSEPSYON CHEMATIK

KI GEN LADAN:

- **AMELYORASYON KONSÈP LA**
EGZAMINEN DETAY PWOJÈ A ATRAVÈ KONSEPSYON AK DESEN DETAYE
- **EVALYE ENPAK POTANSYÈL**
TANKOU OGMANTASYON DEMANN POU TRANSPÒ

DEZISYON AN PRAN:

- **DETAY SOU PWOJÈ A**
TANKOU MATERYÈL KONSTRIKSYON AK AMENAJMAN PEYIZAJE
- **ELEMAN ESPESIFIK POU DIMINISYON AK AVANTAJ POU KOMINOTE A**

Meni opsyon pou avantaj kominote yo detèmine atravè plan katye yo, evalyasyon bezwen yo ak politik Vil la. Li plis enfòmasyon sou planifikasyon avantaj enfòm yo ak “meni opsyon” yo nan paj 40-41.

ATELYE PIBLIK



Hugh patisipe nan yon dezyèm atelye piblik kote li konnen kijan pwojè a pwogrese epi pataje opinyon sou fason pou l bay avantaj kominote a priyorite.

SONDAJ YO VOYE PA MESAJ TÈKS

Sondaj la mande pou patisipan yo klase preferans yo nan kad avantaj kominotè yo



Bonnie ka eksprime preferans li pou opsyon avantaj kominote a san li pa santi l oblije l dedye yon pil tan nan tan li nan pwosesis la.

PREFERANS MWEN YO:

1. ENTÈSEKSYON SIYALIZE
2. PLIS INITE ABÒDAB
3. PYE BWA NAN LARI YO

REYINYON CAT



Wanda ap travay ak lòt manm CAT yo pou egzaminen opinyon kominote a epi finalize avantaj kominotè yo (ki baze sou konesans yo nan efò pou planifikasyon ki sot pase yo ak konesans yo de katye yo.)

Ekip Konsiltatif Kominotè a ap travay ak Depatman Planifikasyon an pou l soumèt yon dokiman ak repatisyon avantaj kominotè yo sigjere yo, kote li fyè pou l reflekte priyorite katye li a.