

Thiết kế cho một Boston đa dạng

Tầm nhìn thiết kế **BOSTON**

BÁO CÁO DỰ THẢO
MÙA THU 2024





TÓM TẮT

Phòng Thiết kế Đô thị của Sở Quy hoạch Thành phố Boston đã tham gia với hàng trăm cư dân Boston để tìm hiểu những điều mà cư dân yêu thích nhất về khu phố của mình, nhằm hiểu rõ hơn về khái niệm “thiết kế tốt” đối với người dân Boston là gì.

Tầm nhìn Thiết kế là tuyên bố về các nguyên tắc mà chúng tôi cam kết thực hiện với tư cách là các chuyên gia thiết kế, làm việc vì lợi ích của mọi người dân Boston để nâng cao chất lượng thiết kế trong thành phố. Những nguyên tắc này hướng dẫn việc ra quyết định thiết kế của Thành phố Boston.

Thiết kế đô thị tồn tại xung quanh chúng ta. Cốt lõi của nó là nghệ thuật tạo ra những không gian cho con người. Đó là sự kết hợp giữa những khoảnh khắc đáng nhớ, mang tính biểu tượng và những trải nghiệm thường ngày đầy ý nghĩa.

Các khu dân cư ở Boston hiện không có quyền tiếp cận bình đẳng với thiết kế đô thị tốt. Chúng tôi cam kết mở rộng chất lượng thiết kế trên toàn thành phố một cách công bằng, minh bạch và toàn diện.

Chúng tôi hướng tới việc định hình các dự án công và tư với đặc điểm:

- liên quan đến bối cảnh độc đáo của chúng và phản ánh sự đa dạng của các cộng đồng Boston,
- đáp ứng với các yếu tố động, và
- đóng góp tích cực vào môi trường xung quanh.



CÁC NGUYÊN TẮC THIẾT KẾ

Những không gian mà chúng tôi thiết kế là sự phản ánh các giá trị của chúng tôi.

Các nguyên tắc thiết kế là tập hợp các giá trị hướng dẫn kết quả thiết kế tốt cho môi trường xây dựng của các khu phố Boston.

Chúng hướng tới việc gắn kết các yếu tố của môi trường xây dựng nhằm hỗ trợ cơ sở hạ tầng xã hội và tập trung vào cách thức không gian trông ra sao, cảm nhận thế nào và hỗ trợ quyền lựa chọn của con người khi di chuyển qua các không gian. Chúng nhằm giúp chúng ta xây dựng những gì chúng ta coi trọng, đặt con người làm trung tâm và tôn vinh những trải nghiệm đa dạng ở Boston.

NGUYÊN TẮC 1

THIẾT KẾ BẰNG HIỂU BIẾT

Hiểu một địa điểm không chỉ là quan sát các đặc điểm vật lý của nó.

Điều này yêu cầu phải kết nối với cộng đồng để hiểu bối cảnh độc đáo của nó, những trải nghiệm sống của cộng đồng và các giá trị. Chúng tôi nỗ lực thiết kế bằng sự hiểu biết về con người và địa điểm bằng cách sử dụng các công cụ giao tiếp và quan sát. Ví dụ, công cụ **Phân tích Đặc điểm Khu phố**, sắp được triển khai cho tất cả các nhà phát triển, kiến trúc sư & nhà thiết kế, và cư dân, được phát triển qua nỗ lực này.

NGUYÊN TẮC 3

THIẾT KẾ VƯỢT RA NGOÀI RANH GIỚI

Mọi dự án đều tác động và ngược lại, bị tác động bởi môi trường xung quanh.

Chúng tôi “phóng to” để hiểu một dự án đóng góp vào bối cảnh rộng hơn như thế nào. Điều quan trọng là trong mọi giải pháp thiết kế, chúng tôi phải hiểu cách vỉa hè, không gian mở và đường phố bị ảnh hưởng thế nào. Chúng tôi thiết kế không phải chỉ là một tòa nhà.

NGUYÊN TẮC 2

THIẾT KẾ CHO TƯƠNG LAI

Những tòa nhà cổ nhất ở Boston được xây dựng từ cuối những năm 1600, hơn 350 năm trước. Những gì chúng ta xây dựng ngày nay nên tồn tại qua nhiều thế hệ, dài lâu vào một tương lai mà chúng ta không thể dự đoán.

Chúng ta cần chuẩn bị cho môi trường xây dựng để đáp ứng các yếu tố động và một tương lai chưa biết như rủi ro nhiệt, mực nước biển dâng và lũ lụt.

NGUYÊN TẮC 4

THIẾT KẾ CHI TIẾT

Thiết kế tốt nhằm tập trung vào văn hóa và bản sắc để định hình kết quả thiết kế, tạo nên cảm giác gắn bó.

Các yếu tố thiết kế mang lại giá trị lớn nhất cho cư dân khi chúng liên quan đến các trải nghiệm hàng ngày của họ. Các chi tiết như màu sắc, hoa văn, kết cấu và chất liệu nên được sử dụng để phản ánh văn hóa của một địa điểm.

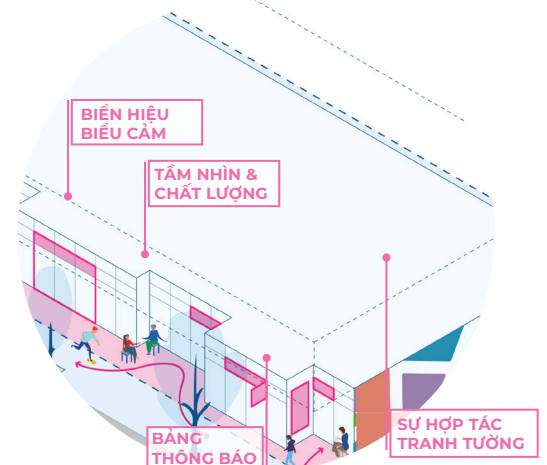
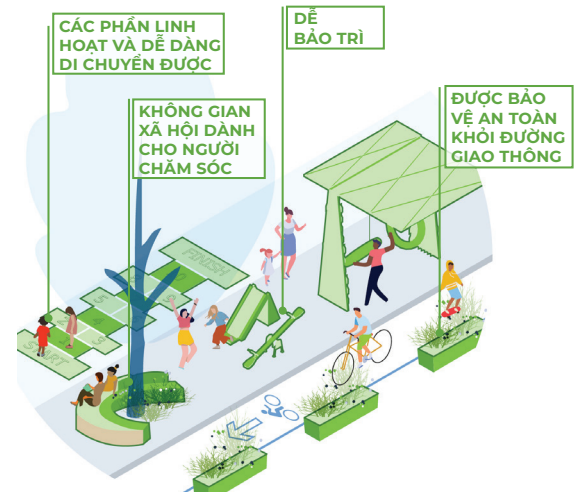
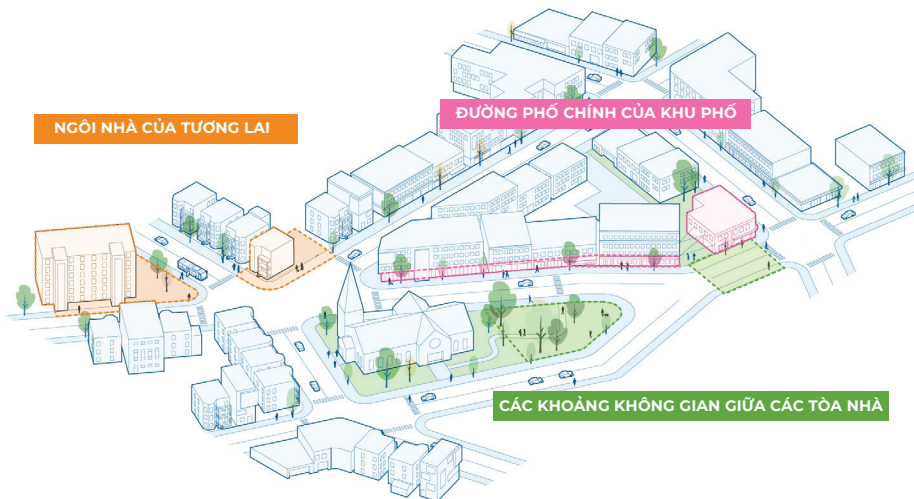


Ý TƯỞNG THIẾT KẾ

Tầm nhìn Thiết kế khẳng định tính đa dạng của các tòa nhà và không gian ngoài trời ở Boston.

Thông qua phân tích đặc điểm khu dân cư của Boston, sự tham gia của cư dân cộng đồng, nhân viên và lãnh đạo thành phố, cùng các nhà phát triển và thiết kế chuyên nghiệp trong các cuộc đối thoại thiết kế, chúng tôi đã xác định các cơ hội về loại không gian mà các nguyên tắc Tầm nhìn Thiết kế có thể dẫn đến những kết quả thiết kế tốt thông qua các không gian giữa các tòa nhà, nhà ở và đường chính của khu phố.

Những ý tưởng ban đầu này sẽ định hướng cho các hướng dẫn thiết kế tương lai về nhà ở, biển hiệu bán lẻ và các đường phố hoàn chỉnh, hiện đang được triển khai. Hiện tại, chúng là nguồn cảm hứng để chúng ta có thể tái tưởng tượng các khu phố của mình.



WHAT'S NEXT

Lộ trình thực hiện trong năm năm của Tầm nhìn Thiết kế được định hình từ các khuyến nghị về dự án, chính sách và quy trình nhằm giải quyết một loạt các khía cạnh và quy mô ảnh hưởng đến môi trường xây dựng.

Mục tiêu của các bước tiếp theo là đưa mọi người vào các cuộc trò chuyện, giao tiếp và thực thi các giá trị thiết kế, đồng thời thu thập và chia sẻ thông tin. Việc triển khai sẽ dựa trên sự tham gia của các thành viên cộng đồng, nhà phát triển và nhà thiết kế, cùng nhân viên và lãnh đạo thành phố.

2025**2030**

NGUYÊN TẮC THIẾT KẾ

Ưu tiên thiết kế chính cho các dự án phát triển trong quy trình đánh giá theo Điều 80.

PHÂN TÍCH ĐẶC ĐIỂM KHU PHỐ

Công cụ phân tích và hướng dẫn quy trình cho các nhà phát triển, nhà thiết kế, nhà quy hoạch và thành viên cộng đồng nhằm hiểu các yếu tố định hình chính của một địa điểm.

HƯỚNG DẪN THIẾT KẾ

Hướng dẫn về việc thiết kế các yếu tố của môi trường xây dựng như tòa nhà, đường phố và không gian mở để phản ánh nhu cầu đa dạng của cộng đồng và nâng cao chất lượng cuộc sống.

CẢI CÁCH QUY TRÌNH ĐÁNH GIÁ THIẾT KẾ

Cải cách quy trình đánh giá thiết kế để cung cấp phản hồi thiết kế mang tính xây dựng và dễ dự đoán hơn.

THUẬT NGỮ THIẾT KẾ ĐÔ THỊ

Đây là tài liệu hướng dẫn mà quý vị, với tư cách là một thành viên cộng đồng, có thể mang theo trong các cuộc họp công cộng tiếp theo của mình. Ngôn ngữ là sức mạnh!

VIỆN QUY HOẠCH & THIẾT KẾ NHÂN DÂN

Một học viện nhằm trao quyền cho người dân Boston tham gia hiệu quả hơn và đóng vai trò tích cực trong việc định hình tương lai của các khu dân cư của họ.

CƠ SỞ DỮ LIỆU VỀ TÀI SẢN CỘNG ĐỒNG VÀ VĂN HÓA

Cơ sở dữ liệu để ghi nhận những tài sản được các cộng đồng ở Boston coi trọng, bao gồm nghệ thuật công cộng tư nhân và các tòa nhà, địa điểm quan trọng với cộng đồng nhưng không thuộc diện di sản, nhằm bổ sung cho việc đánh giá nhu cầu thành phố trong tương lai.

NGHIÊN CỨU TÌNH HUỐNG

Nghiên cứu tình huống để đánh giá tác động và giá trị của các dự án đã được phê duyệt và xây dựng đối với chất lượng cuộc sống của các cộng đồng đa dạng.