

# Separasyon Zòn an Plas ak Ri

*Mizajou sou separasyon zòn pou  
katye ki gen divès kalite aktivite  
atravè Boston*

## Reyinyon Piblik

# Kontwòl Zoom pou Kouste Entèprèt yo



**(EN)** Look for the interpretation icon (globe) at the bottom of your screen and select the language you want to hear.

**(Cabo Verdean)** Djòbe íkune di interpretason (un globu) na parti inferior di tela y selesiona bu língua ki bu kre skuta reunion.

**(Kreyòl Ayisyen)** Chèche ikòn entèpretasyon ki gen fòm (glòb) anba ekran ou an epi seleksyone lang ou vle tande a.

**(Español)** Busque el ícono de la interpretación (globo) en el borde inferior de su pantalla y seleccione el idioma en el que desea escuchar.

**(Tiếng Việt)** Tìm biểu tượng phiên dịch (hình quả địa cầu) ở phía cuối màn hình của bạn và chọn ngôn ngữ bạn muốn nghe.

**(简体中文)** 查找屏幕底部的翻译图标 (地球仪) , 然后选择您想听到的语言。

**(繁體中文)** 查找屏幕底部的翻譯圖標 (地球儀) , 然後選擇您想听到的語言。

# Kontwòl Zoom pou Gade Dyapozitif ki Tradui yo

**(EN)** Look for the “View options” button at the top of your screen and select “Share Screens,” then select the language of the slides that you want to view.

**(Cabo Verdean)** Prokura buton "View Options" (Djobe Opon) na parti di sima di tela y skodje "Share Screens" (Partilha Tela), dipos skodje idioma ki bu ta gostaba di djobe aprezentason.

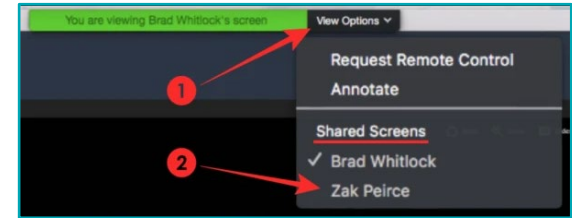
**(Kreyòl Ayisyen)** Chèche bouton "View options" ki anlè ekran ou a epi chwazi "Share Screens", epi chwazi lang ou vle wè nan diapositives yo.

**(Español)** Busque el botón "Ver opciones" en la parte superior de la pantalla y seleccione "Compartir pantallas", luego seleccione el idioma de las diapositivas que desea ver.

**(Tiếng Việt)** Tìm nút “Tùy chọn xem” ở đầu màn hình của bạn và chọn “Chia sẻ màn hình”, sau đó chọn ngôn ngữ của các trang chiếu mà bạn muốn xem.

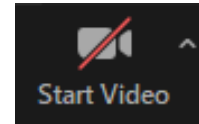
**(简体中文)** 查找屏幕顶部的“查看选项”按钮并选择“共享屏幕”，然后选择要查看的幻灯片的语言。

**(繁體中文)** 查找屏幕頂部的“查看選項”按鈕並選擇“共享屏幕”，然後選擇要查看的幻燈片的語言。



# Enfòmasyon sou Reyinyon Zoom nan ak Konsèy

- **BPDA pral anrejistre reyinyon sa a** epi l ap pibliye l sou paj entènèt pwojè BPDA a. Si w pa vle nou anrejistre w pandan reyinyon an, tanpri fèmen mikwo ak kamera ou a.
- **Bouton Zoom yo disponib anba nan ekran w lan.** Lè w klike sou senbòl sa yo w ap aktive diferan opsyon.
- **Itilize fonksyon "leve men" an** (konpoze 9 epi 6 si w ap patisipe nan telefòn) **epi tann yo rele w** anvan w poze kesyon oswa anvan w fè kòmantè.



Fèmen mikwo a/louvri mikwo a

Leve men w pou yo kapab mete w nan liy moun ki mande poze yon kesyon oswa pou

Aktive videyo/dezaktive videyo



# Pa pè mande eksplikasyon!

**Poze kesyon pandan konvèsasyon an ap fèt** – ekip nou an disponib pou reponn pandan prezantasyon an!

**Mande pou nou eksplike nenpòt tèm oswa konsèp nou te pale** – nou vle asire nou sa n ap pale a aksesib pou tout moun, konsa nou tout kapab pataje bon jan kòmantè nou yo!



# Ekip Separasyon Zòn an Plas ak Ri

**Will Cohen**, Planifikatè An Chèf II

**Jack Halverson**, Planifikatè II

**Adam Johnson**, Reyalizatè Iben

**Maya Kattler-Gold**, Planifikatè

**Andrew Nahmias**, Planifikatè An Chèf II

**Kathleen Onufer**, Direktè Adjwen pou  
Separasyon Zòn

**Abdul-Razak Zachariah**, Planifikatè I





# Ajanda

1. Entwodiksyon
  - Plas ak Ri
  - Kisa separasyon zòn nan ye?
  - Poukisa li nesesè pou fè mizajou nan separasyon zòn nan?
  - Kòman epi kilè yo te fè mizajou sa yo?
2. Analiz separasyon zòn nan
  - Règleman sou dimansyon
  - Itilizasyon Tè
3. Kalandriye ak Pwochen Etapyo
4. Konvèsasyon



# Entwodiksyon





# Kisa Inisyativ Plas ak Ri a ye?

**Plas ak Ri** se youn (1) nan premye etap k ap mennen ak refòm separasyon zòn nan tout vil la, epi ki enskri nan kad inisyativ nan tout vil la.

Yon opòtinite pou aliye planifikasyon an sou **wout pou mete yo sou pye** ki kapab fin fèt nan yon espas 10 lane li gen ladan l:

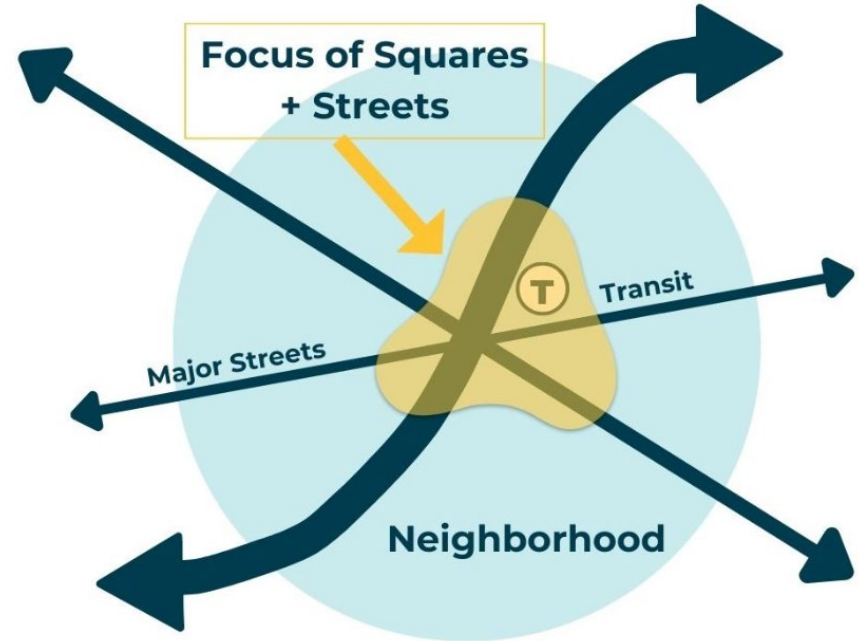
- **mizajou nan separasyon zòn nan**
- investisman nan espas piblik ak investisman peyizaj iben
- plan pou moso tè ki pou vil la
- pwogram ak/oswa finansman pou ti biznis, atizay, kay, elatriye



## *Ki kote: Plas ak Ri*

Plas ak Ri konsantre l sou **agrandi aksè ak sèvis nan ri prensipal ki gen anpil transpò piblik** atravè katye yo.

Travay nou an konsantre l sou fè **mizajou nan règleman sou separasyon zòn** pou nouvo Plas ak Ri atravè Boston.



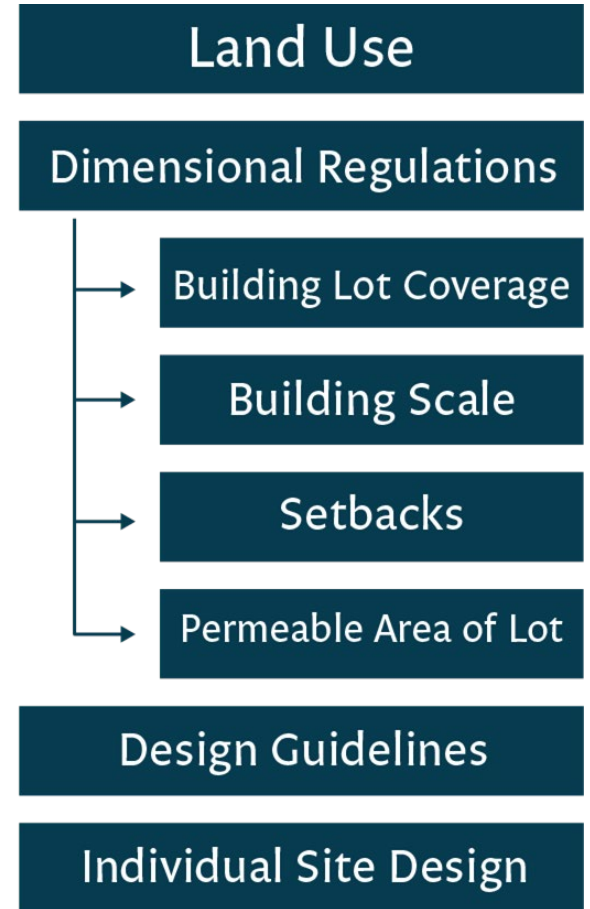
# Kisa separasyon zòn nan ye?

**Separasyon Zòn** se yon ansanm lwa nou itilize pou gide devlopman an epi ki di nou **fason ki otorize pou nou itilize, fòm ki dwe genyen ak dansite devlopman** nan yon zòn yo detèmine.

**Atik 80** (yon chapit nan Kòd Separasyon Zòn Boston) bay obligasyon espesifik pou verifikasyon kèk pwojè devlopman nan tout katye nan Boston.

These are encoded in **zoning**.

Enforced at the project level through **Article 80 review**.



## *Poukisa* gen mizajou nan separasyon zòn ki bezwen fèt nan Plas ak Ri yo?

- **Divèsifye ekipman ak fason pou w itilize yo** nan sant katye yo pou reponn ak bezwen lokal yo.
- **Redui difikilte nan kesyon règleman yo** pou itilizasyon aktif ak biznis lokal yo.
- **Fikse estanda sou konsepsyon ak devlopman** ki sipòte plis opsyon lojman epi ki ankouraje ogmantasyon lojman yo.
- Asire yon **konsepsyon k ap dire** ak estanda sou konstriksyon ekolojik.
- Fè pwosesis separasyon zòn **nan plis transparan ak aksesib**, pandan l ap redui depandans ak ZBA





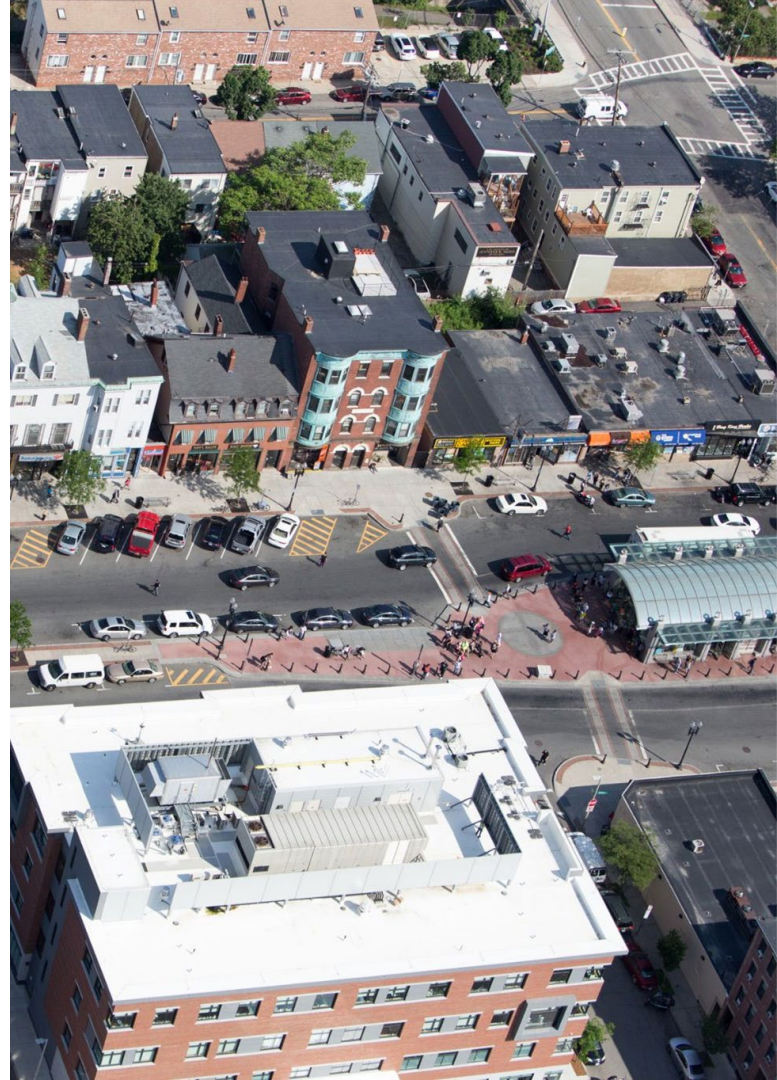
# *Kòman epi kilè yo te fè mizajou sa yo?*

## ***Otòn 2023***

- Modifikasyon tèks sou separasyon zòn nan pou kreye **katye ki gen nouvo Plas ak Ri** nan Kòd Separasyon Zòn Boston.
- **Kat nouvo katye yo** nan Lès Boston ak Mattapan ki baze sou dènye plan katye yo.

## ***Prentan 2024***

- **Plan pou ti katye** nan Plas ak Ri yo ap lanse nan mwa janvye.
- Chak ti zòn ki resevwa yon plan ap gen yon **mizajou sou separasyon zòn** nan ki ap gen ladan l katye ki gen Plas ak Ri.



# Règleman sou dimansyon



# Kòman separasyon zòn nan kontwole fòm batiman yo?

Règleman sou dimansyon separasyon zòn nan Boston varye anpil soti nan yon katye pou ale nan yon lòt, men li apiye souvan sou **Rapò Separasyon Sòl (Floor Area Ratio, FAR) ak Wotè a.**

**Distans pa rapò ak liy konstriksyon, espas ki ouvè,** epi egzijans nan kesyon **fasad** ede kontwole espas ant batiman ak espas ki ouvè yo.

	Local Convenience Subdistricts	Neighborhood Shopping Subdistricts	
	(LC)	(NS-1)	(NS-2)
Maximum Floor Area Ratio	0.8	1	2
Maximum Building Height	35	35	45
Minimum Lot Size	none	none	none
Minimum Lot Per Dwelling Unit	none	none	none
Minimum Usable Open Space Per Dwelling Unit (sq. ft.) <sup>(1)</sup>	50	50	50
Minimum Lot Width	none	none	none
Minimum Lot Frontage	none	none	none
Minimum Front Yard <sup>(2)</sup>	none	none <sup>(3)</sup>	none <sup>(3)</sup>
Minimum Side Yard <sup>(4)</sup>	none	none	none



# Ki lòt pwen ki detèmine fòm batiman yo?

Enèji, aksesibilite ak kòd konstriksyon nan eta a gen yon gwo enpak nan fòm batiman an.

- **Kòd Konstriksyon Entènasyonal (International Building Code, IBC):** Li detèmine fason nou kapab konstwi ak materyo espesifik yo pou ogmante sekirite estriktirèl, sekirite pou lòt gen dife, ak aksè nan batiman an
- **Kòd Enèji (Kòd Ekstansyon):** Li asire l konsepsyon ak konstriksyon nouvo batiman yo fèt pandan y ap respekte efikasite nan kesyon enèji
- **Konsèy Aksè Massachusetts (521 CMR)/ADA/Lojman Abòdab**





# Limit Règleman sou Dimansyon Separasyon Zòn

**Difikilte:** Kòd separasyon zòn nan pa toujou aliyen avèk nouvo avansman nan kesyon kòd enèji oswa konstriksyon, epi li kapab limite opòtinite pou konstriksyon nouvo lojman ak diferan kalite itilizasyon nan sant katye nou yo.

**Opòtinite:** Kreye règleman sou dimansyon ki kapab sipòte plis opsyon sou lojman, epi ki reponn ak objektif sou tan pou yo dire, espas ouvè, ak domèn piblik.

**Rezilta yo:** Divès kalite zouti sou separasyon zòn plan k ap genyen alavni yo pral itilize, epi k ap pèmèt konstriksyon lojman yo fèt jan sa dwe fèt nan zòn kle atravè vil la.



# Rechèch ki Fèt Anvan yo

**Pou konprann sa ki pwopoze a, nou pran mezi kalitatif ak kantitatif pwojè rezidansyèl yo te pwopoze nan senk (5) lane ki pase yo, alafwa nan Atik 80 an ak nan gwo echèl ZBA a.**

## Deskripsyon Kalitatif

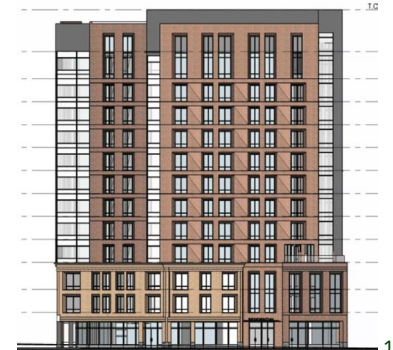
- Ak kisa batiman sa a sanble?
- Kijan yo itilize l?
- Kòman anba lakay la pozisyone l pa rapò ak lari a?
- Ki fòm moso tè a?
- Kòman li te konstwi (distans ant separasyon zòn, istwa tè a, elatriye)

## Mezi Kantitatif

- Ki lajè batiman an?
- Ki gwosè teren an?
- Kijan sòl komèsyal yo diferan pa rapò ak sòl rezidansyèl yo?

# Modèl yo te pwopoze anvan yo

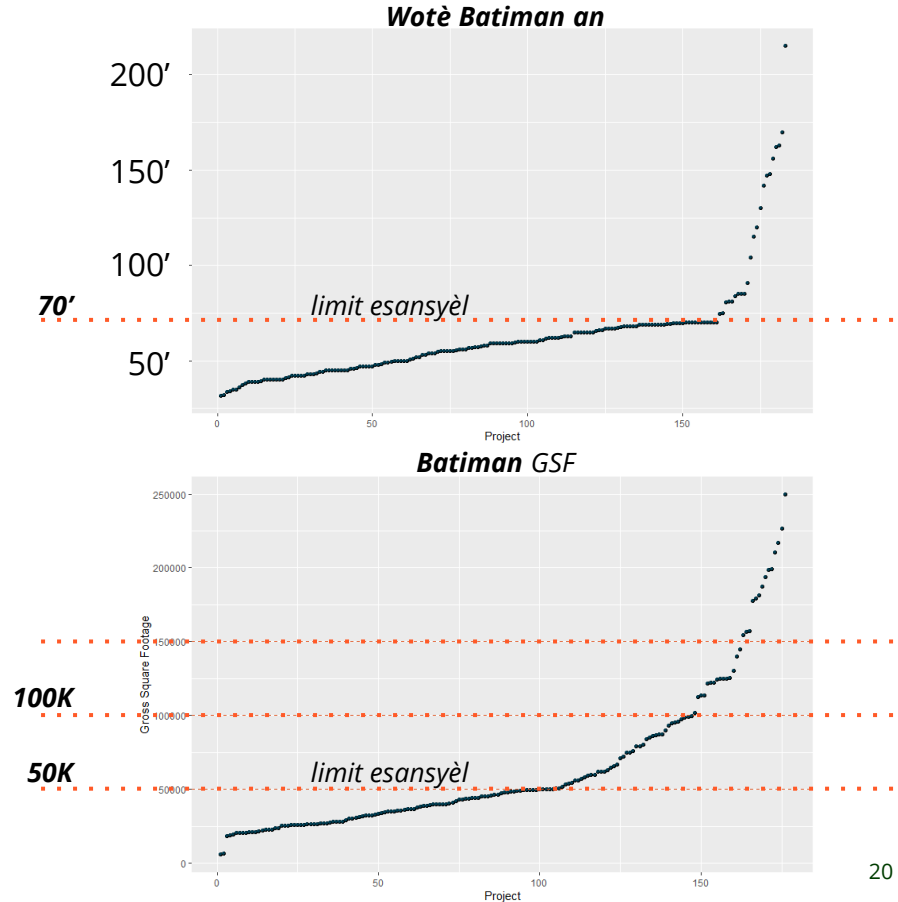
Nou kolekte done sou plis pase 200 modèl yo te pwopoze anvan, epi nou apwofondi yon echantiyon ki gen anviwon 40 nan yo.



# Rezilta Analiz la

- **Kòd konstriksyon ak limit pou verifikasyon pwojè a** detèmine gwoès batiman an plis pase nenpòt lòt faktè.
- **Gwoès moso tè a** detèmine fòm batiman an.
- Nou kapab klase kalite batiman yo **selon wòl yo genyen nan kontèks vil la**

**Tandans nan Konstriksyon pou Boston**  
(Pwojè yo te depoze pandan 5 dènye ane yo ant 3 ak 19 etaj)





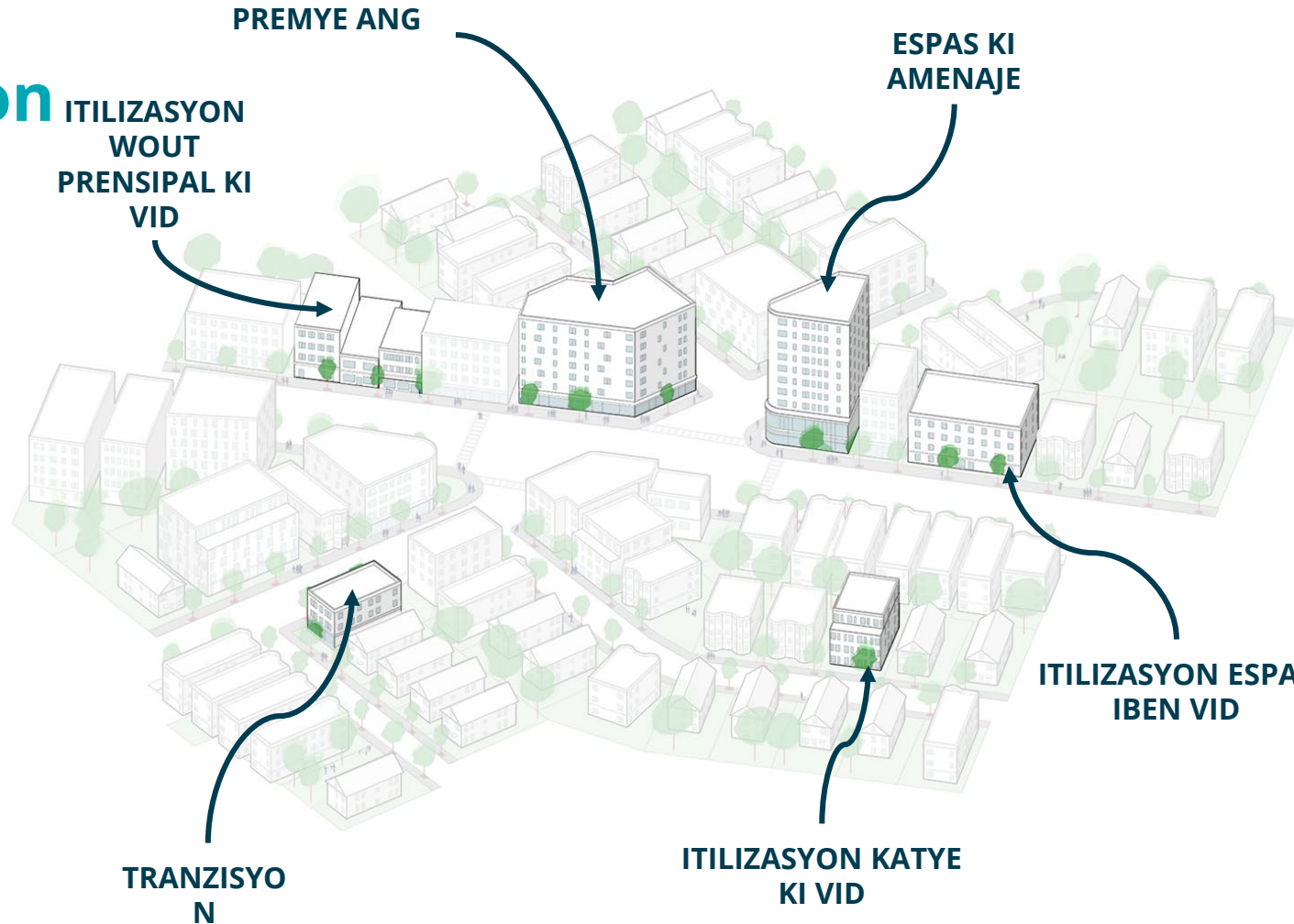
# Sa nou dwe kenbe

Kòman analiz nou  
an kapab aplike  
sou yon teren nou  
itilize kòm ipotèz?



# Klasifikasyon

Nou kapab fè klasifikasyon batiman yo selon fason yo fonksyone nan kontèks yo, epi fason yo wè yo nan ri a – li pa oblije selon wotè ak selon gwosè yo.



# Kontwòl Potansyèl Batiman yo

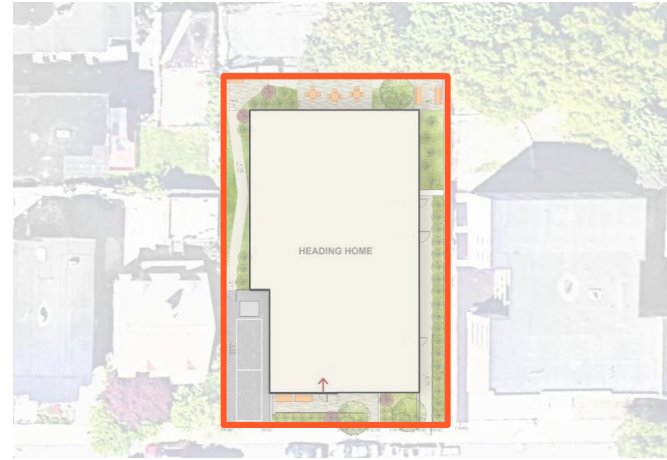
Gen dimansyon esansyèl  
ki detèmine chak kalite  
batiman sa yo:

- Gwosè moso tè a
- Kouvèti sifas teren an
- Konstriksyon fasad la
- Wotè
- Avantaj pou dansite ak/oswa pou gwosè

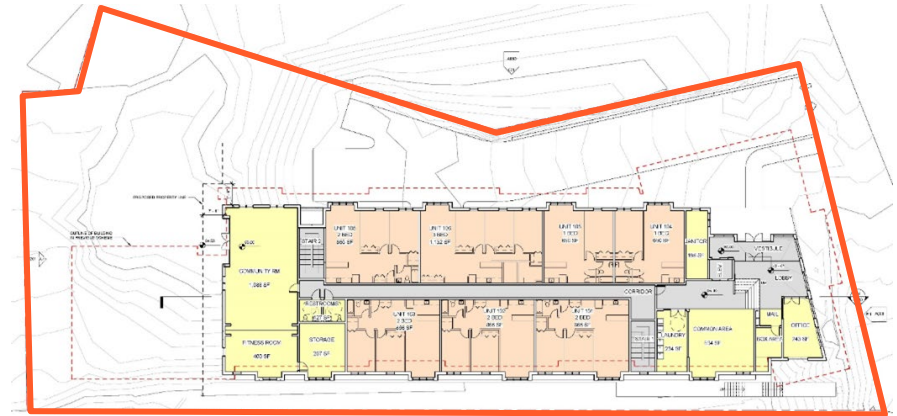


# Gwosè moso tè a

- **Kisa sa vle di:** Sipèfisi yo evalue pou teren k ap devlope a.
- **Kisa l fè:** Yo kapab itilize l pou fikse pwen pou fè chanjman ant katye yo, tankou ki klasifikasyon yo otorize sou ki moso tè, oswa ki ansanm dimansyon pou separasyon zòn ki aplike ak ki kote.



37 Wales Street





# Kouvèti Sifas teren an

- **Kisa sa vle di:** Pousantaj sifas teren batiman an otorize pou li ye.
- **Kisa l fè:** Li se prensipal faktè ki pral detèmine kijan batiman an prezante ak fason sa ap ye andan l. Rezève sifas teren an pou espas ki ouvè, kote pou plante, ak lòt amenajman nan nivo sou sòl la.

Sifas Moso Tè a



Anprent Batiman  
an

40 Soldiers Field Place

# Konstriksyon fasad la

- **Kisa sa vle di:** Pousantaj lajè teren batiman an otorize pou li ye.
- **Kisa l fè:** Kontwòl fason batiman an pwòch pa rapò ak limit teren an, epi li modifiye espas ki genyen ant batiman yo oswa mi long ki bay sou lari a



1121 Dorchester Avenue

# Wotè

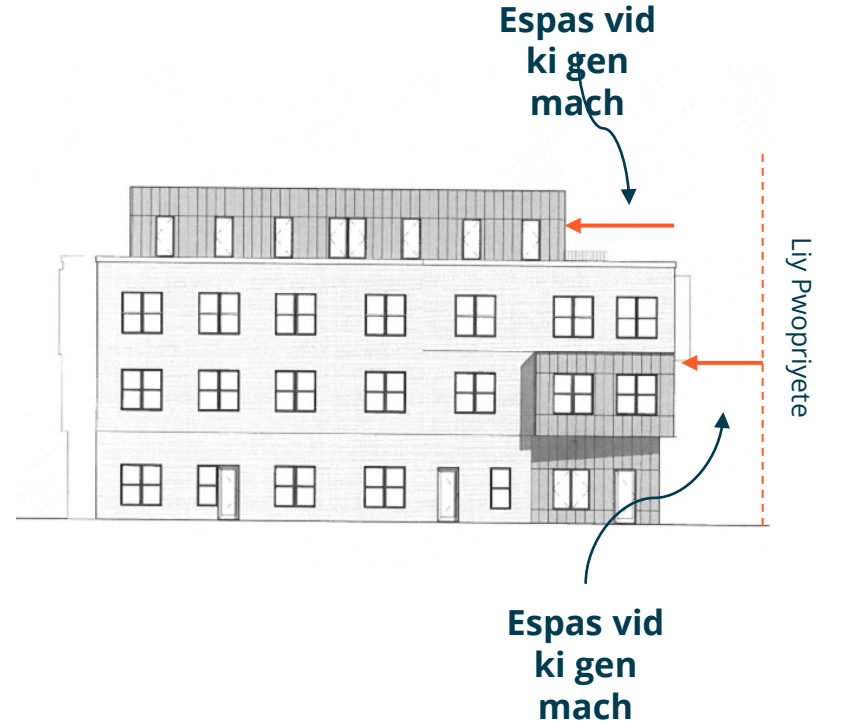
- **Kisa sa vle di:** Ki wotè yon batiman ye (mezire l avèk etaj epi/oswa pye).
- **Kisa l fè:** Li fikse wotè total yon batiman. Dispozisyon ki gen rapò ak mwatye etaj oswa pant do kay la kapab mande pou fè yon do kay ki pa plat. Li pa gen ladan l espas ki pa fèt pou moun tankou espas pou mekanik, chatodo, elatriye, mwens pase 33% do kay la.



11 East Lenox Street

# Espas vid ki gen Mach ak Espas vid ki gen Mach

- **Kisa sa vle di:** Espas vid ki gen mach nan batiman an mande pou batiman an sitiye a yon distans minimòm ak limit pwopriyete a. Espas vid ki gen mach nan batiman an pouse etaj siperyè yo pa rapò ak arebò batiman an.
- **Kisa l fè:** Toulede dimansyon yo kreye yon espas ant batiman yo ki pèmèt yon aksè ak limyè epi lè. Espas vid ki gen mach yo pèmèt rezève espas sou teren an pou plante ak espas ouvè, epi espas vid ki gen mach yo pèmèt nou kreye espas amenajman nan nivo ki pi wo a tankou teras ak teras sou do kay.

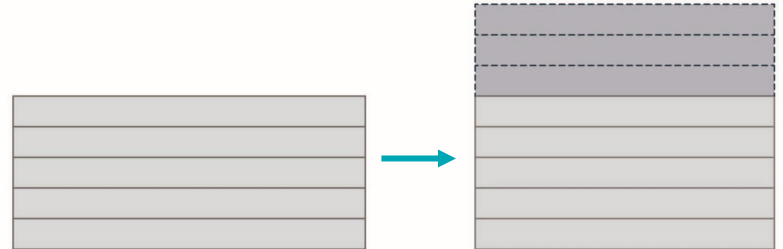


197 Green Street



# Avantaj pou dansite ak/oswa pou gwosè

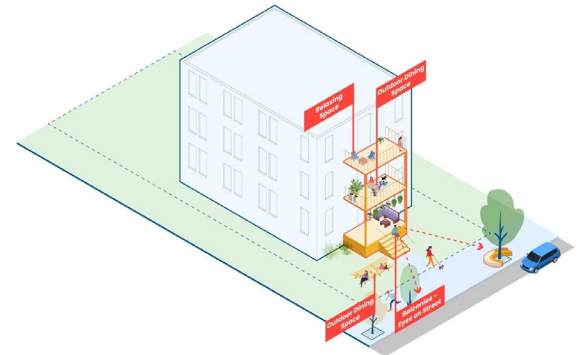
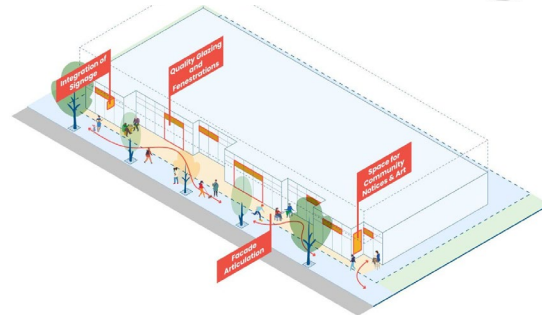
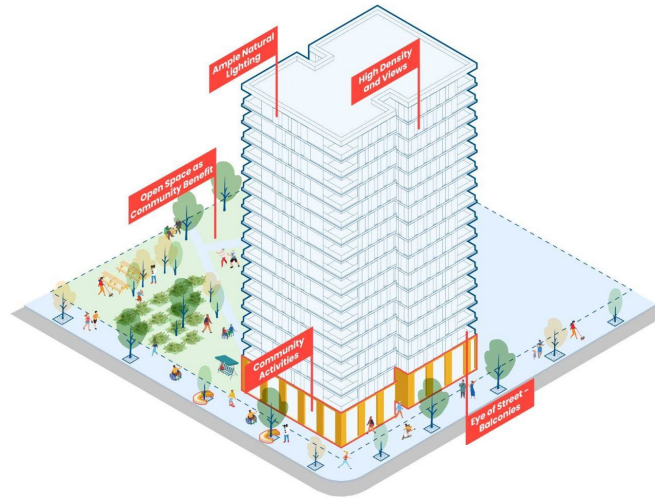
- **Kisa sa vle di:** kreye yon wout pou yo otorize batiman ki pi laj oswa ki pi wo akòz avantaj nou konnen yo bay sou sit la (epi ki ekri alavans nan kòd la)
- **Kisa l fè:** Yo kapab bay li pou lojman bon mache, nouvo espas piblik ki ouvè, teknoloji nan batiman ki degaje ti kantite kabòn, oswa lòt avantaj ki gen rapò ak devlopman. Epitou, nou kapab bay li sou baz karakteristik sit la (tankou distans ak transpò piblik)



# Estanda pou Fòm ak Pèfòmans

Estanda pèfòmans yo kapab gen egzijans pou:

- Amenajman rezidansyèl ki kapab itilize oswa espas ouvè tankou balkon, teras sou do kay oswa lakou yo
- Gwosè limit pou komès oswa lòt itilizasyon



# Detèmine Règleman sou dimansyon

N ap prezante nouvo tablo dimansyon pou chak Plas ak Ri ki gen plizyè itilizasyon, epi li ka gen ladan l:

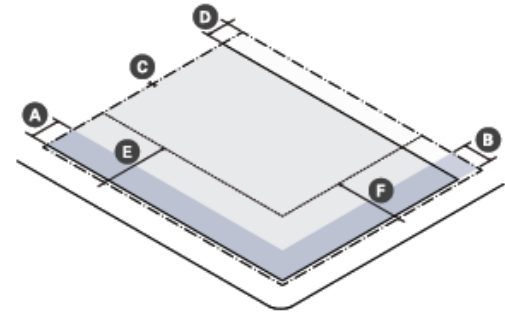
## Estanda sou teren:

- Egzijans sou kesyon amenajman rezidansyèl epi/oswa espas ki ouvè
- Egzijans sou kesyon fasad pou diferan kalite batiman

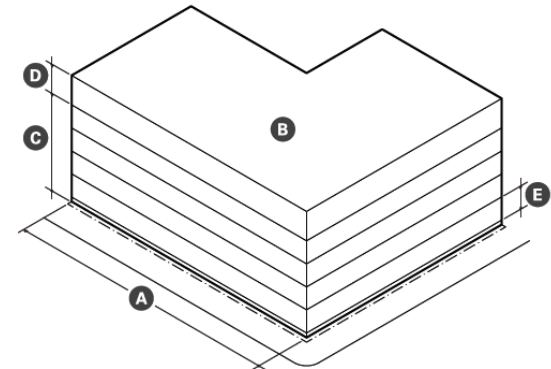
## Fòm Estanda pou Batiman yo:

- Kouvèti sifas teren an
- Konstriksyon fasad la
- Wotè
- Lajè maksimòm batiman an
- Wotè minimòm anba lakay la

*Estanda sou teren*



*Fòm Estanda pou Batiman yo*



# Utilizasyon Tè

A woman wearing a light green long-sleeved shirt, black pants, and a white headband is standing on a sidewalk. She is leaning against a black bicycle with yellow handlebars. The bicycle has 'GIANT' written on the frame. She is positioned in front of a purple-painted building entrance. The entrance features a wooden double door with glass panels, flanked by ornate black wrought-iron gates. The door has several stickers, including one with the number '264' and another with '369'. A small black mat is on the ground in front of the door. To the left of the door is a large window with a white ice cream cone decoration hanging inside. To the right is another window showing a car parked inside. Two black metal bollards with spherical tops are on the sidewalk in the foreground. The scene is brightly lit, suggesting daytime.



# Kòmman separasyon zòn nan kontwole itilizasyon tè yo?

- Separasyon zòn nan Boston kontwole **fason nou kapab itilize tè a**
- Yo delege chak itilizasyon tè a kòm **otorize, sou kondisyon oswa entèdi** nan chak zòn nan vil la
  - Sou kondisyon vle di nou gen obligasyon pou gen yon pèmi itilizasyon sou kondisyon Komisyon pou Kontestasyon sou Separasyon Zòn nan bay

	Local Convenience		Neighborhood Shopping	
	Bsmt. & First Story	Second Story & Above	Bsmt. & First Story	Second Story & Above
Drive-in restaurant	F	F	F	F
Restaurant	A	C	A	A
Take-out restaurant Small <sup>(6)</sup>	F	F	C	F
Large <sup>(6)</sup>	F	F	C	F

# Itilizasyon Tablo Modènizasyon an

**Difikilite:** Règleman sou itilizasyon ki gen kounye a difisil pou konprann, alafwa pou piblik la ak pou Ekip Depatman Sèvis Enspeksyon an k ap egzaminen pèmi pou konstwi yo.

- Gen plis pase 250 itilizasyon endividyèl nan pifò atik ki nan katye a
- Li pa yon bagay ki klè pou moun k ap aplike yo ak pou egzaminatè ISD yo kategorize yon itilizasyon yo pa itilize aklè nan tablo itilizasyon yo

Pou ZBA 7/20/23-9/26/23 ki pa nan Atik 80 a, règleman itilizasyon yo se te 3yèm enfraksyon ISD te plis site (10% nan total sitasyon yo)



## Itilizasyon Tablo Modènizasyon an


**Opòtinite:** Rasanble itilizasyon ki menm jan yo epi amelyore definisyon yo; retire itilizasyon ki pa alamòd yo; ajoute nòm sou fòm ak pèfòmans kote ki apwopriye; epi aplike definisyon sa yo nan nouvo separasyon katye.

**Rezilta yo:** Yon kòd sou separasyon zòn kote ou kapab navige plis epi ki pi previzib, akselere verifikasyon ISD a epi fasile pwosesis la pou pwopriyetè yo.



# Metodoloji pou Modènizasyon

1. Etabli yon envantè pou tout itilizasyon yo atravè kòd separasyon an
  - a. Retire itilizasyon ki pase mòd yo
2. Rasanble itilizasyon ki menm jan yo
3. Ekri nouvo definisyon pou itilizasyon, li gen ladan l fòm ak nòm sou pèfòmans kote li aplikab
  - a. Ajoute lang ki pèmèt Sèvis Enspeksyon an detèmine itilizasyon ki menm jan alavni



Konsilte lòt  
depatman nan  
vil la atravè  
pwosesis  
elaborasyon an



# Metodoloji pou Modènizasyon

Lòt departman nan Vil la nou konsilte (jiska prezan):

- Departman Sèvis Enspeksyon
- Konsèy pou Lisans
- Konsèy pou Moun ki gen Andikap
- Konsèy Age Strong
- Komisyon Sante Piblik
- Biwo Majistra pou Atizay ak Kilti
- Konsèy pou Kontwòl Polisyon Lè

# Envantè Itilizasyon

Machin Otomatik ki Distribye Lajan  
 Labank  
 Sèvis Bankè Anndan Machin  
 Biwo lapòs  
 Sant edikasyon pou granmoun  
 sant Kominotè  
 sant gadri lajounen  
 sant gadri lajounen, moun ki aje  
 bibliyotèk  
 espas adorasyon  
 monastè  
 kouvan  
 kay pawasyal  
 Kay pou manm ki nan lòd relijye  
 Gadri atizay  
 Itilizasyon Atizay  
 Oditoryòm  
 Sinema  
 Sal konsè  
 Mize  
 Atizay bibliik, espas ekspozisyon  
 Estidyo, atizay  
 Estidyo, pwodiksyon  
 Teyat  
 Sal teyat  
 Lavant Tikè  
 Reparasyon enstriman muzikal  
 Boutik atizana ki van atizay an metal  
 Dòtwa ki pa gen akseswa pou moun itilize  
 fratènite  
 Libreri pou granmoun

Patisri  
 Etablisman kanabis  
 Komès pou lavant jeneral  
 Magazen ki vann kleren  
 Biznis pou komès lokal  
 Lavant pwodui jadinaj ki fèt deyò  
 Kote ou mete bagay nan plàn  
 Magazen mizik  
 Kolèj oswa inivèsite  
 Lekòl primè oswa segondè  
 Lekòl Matènèl  
 Lekòl pwofesyonèl  
 Lekòl komès  
 Kòmèsyal pou manm materyèl  
 Sant lòtwe  
 Sitrègèkman  
 Otèl  
 Motèl  
 Apatman otèl  
 Netwaye plant  
 Itilizasyon jeneral nan fabrikasyon  
 Itilizasyon lejè nan fabrikasyon  
 Mezon enpresyon  
 Itilizasyon endistriyèl ki limite  
 Itilizasyon atizay  
 Biwo pou ajans oswa pwofesyonèl  
 Biwo jeneral  
 Biwo pou komès angwo  
 biwo ki bay sipò  
 Teren gòlf  
 teren espò, prive  
 espas ouvè  
 espas ouvè nan batiman pou lwazi  
 espas lwazi pou moun peye ki fèt deyò  
 Estad  
 Santral telefòn otomatik  
 Sant telekominikasyon pou distribisyon

Klèb prive  
 Klèb prive ki pa sèvi alkòl  
 Klèb prive ki sèvi alkòl  
 Restoran avèk espektak  
 Sant sosyal, rekreyatif oswa espò  
 Sal konsè  
 Klinik  
 Etablisman ki bay swen ki pa medikal  
 Gwoup pou swen nan kay, jeneral  
 Gwoup rezidans, jeneral  
 Lopital  
 Swen Enfimye oswa etablisman pou  
 moun malad  
 Kòmèsyal pou manm materyèl  
 Sant lòtwe  
 Sitrègèkman  
 Otèl  
 Motèl  
 Apatman otèl  
 Netwaye plant  
 Itilizasyon jeneral nan fabrikasyon  
 Itilizasyon lejè nan fabrikasyon  
 Mezon enpresyon  
 Itilizasyon endistriyèl ki limite  
 Itilizasyon atizay  
 Biwo pou ajans oswa pwofesyonèl  
 Biwo jeneral  
 Biwo pou komès angwo  
 biwo ki bay sipò  
 Teren gòlf  
 teren espò, prive  
 espas ouvè  
 espas ouvè nan batiman pou lwazi  
 espas lwazi pou moun peye ki fèt deyò  
 Estad  
 Santral telefòn otomatik  
 Sant telekominikasyon pou distribisyon  
 done

Atis yo itilize nan plizyè domèn  
 Tribinal  
 Kazèn ponpye  
 Kabin telefòn ou peye ki deyò  
 Etablisman penal  
 Pòs pòlis  
 Estasyon ponpaj  
 Sant resiklaj  
 Sant resiklaj (li pa gen ladan l etablisman  
 ki trete dechè toksik yo)  
 Estasyon transfè pou dechè solid  
 lòt branch estasyon an  
 Lòt branch estasyon an  
 Santral telefòn  
 Estasyon pou moun itilize  
 Libèlasyon re-èchè  
 Estokaj pou konbistib solid oswa mineral  
 Etablisman pou moun ki aje  
 Rezidans an gwoup, limite  
 Chèltè pou moun sanzabri  
 Lojman akèy  
 Kay mobil  
 Pak pou kay mobil  
 Kay ki pou plizyè fanmi  
 Kay ki apa pou yon sèl fanmi  
 Kay ki prèske apa pou yon sèl fanmi  
 Ôfelina  
 Kay ki tache youn ak lòt epi ki aliyen  
 Estrikti abitasyon tanporè  
 Kay ki apa pou twa (3) fanmi  
 Kay ki nan vil  
 Kay tranzisyon oswa chèltè pou moun  
 sanzabri  
 Lojman tranzisyon  
 Kay ki apa pou de (2) fanmi  
 Kay ki prèske apa pou de (2) fanmi  
 Restoran pandan w ap kondui  
 Restoran

Restoran kote ou ale ak manje a  
 Lopital pou bèt  
 Kwafè oswa estidyo bote  
 Etablisman ki fè atizay sou lò  
 Etablisman ki bay sèvis tretè  
 Biznis kote ou chanje chèk  
 Sant ki repara resipyan  
 Atelye pou seche rad  
 Abri pou bèt domestik  
 Kote pou fè lesiv, sèvis ki vann an detay  
 Kote pou fè lesiv, sèvi pwòp tèt ou  
 Etablisman fotokopi  
 Reparasyon soulye  
 Atelye twaye  
 Estokaj pou konbistib solid oswa mineral  
 Estokaj pou konbistib solid oswa mineral  
 ki deyò  
 Estokaj pou nouvo materyèl ki deyò  
 Estokaj pou machin ki kraze oswa ki pa  
 mache ki deyò  
 Estokaj pou dechè ak bout fè ki deyò  
 Estokaj pou konbistib solid oswa mineral  
 ki deyò  
 Estokaj pou likid ak gaz ki ka pran dife  
 Estokaj oswa transfè dechè toksik  
 Estokaj bak fatra ki pa gen atik anplis  
 oswa ki pa esansyèl pou yon itilizasyon  
 prensipal, ni yo pa itilize ansanm avèk  
 eksplwatasyon k ap kontinye fèt sou yon  
 sit ki gen otorizasyon legal kòm  
 etablisman ki fè reparasyon bak fatra,  
 antrepriz pou transpò dechè, oswa sit yo  
 asiyen ak etablisman pou dechè solid yo  
 rekonèt.  
 Depo estokaj  
 Depo demolisyon  
 Estokaj bak fatra  
 Estokaj pou lòt materyèl

Estidyo fotograf  
 Atelye plonbye  
 Reparasyon televizyon oswa radyo  
 Magazen taksidèmis  
 Atelye tapi  
 Atelye soudi  
 Ayewopò  
 Tèminal bis  
 Garaj avèk sèvis pou ekspedisyon  
 Etablisman aterisaj pou elikoptè  
 Tèminal pou transpò machin  
 Tèminal pou transpò nan tren  
 Estasyon tren pou pasajè  
 Tèminal dlo  
 Tèminal dlo - machandiz  
 Tèminal dlo - pasajè  
 Paking adistans pou etablisman ki gen  
 rapò ak ayopò  
 Estokaj oswa sèvis nan bis  
 Kote pou lave machin  
 Estasyon gazolin  
 enstalasyon pou pyès machin ki anndan  
 Lavant anndan, ki genyen oswa ki pa  
 genyen enstalasyon, pyès, aksesa ak  
 atik pou machin  
 Lavant machin ak gwo kamyon ki fèt  
 anndan  
 Lavant machin ki fèt anndan  
 Lavant machin nèf oswa dezyèm men ki  
 fèt deyò  
 Pakin pou machin kanpe  
 Estasyon tren pou pasajè  
 Pakin  
 Ajans lokasyon machin  
 Ajans lokasyon gwo kamyon  
 Garaj pou reparasyon  
 Estokaj oswa sèvis pou kamyon  
 Komès ogwo  
 Masen machin

Plis pase 250 itilizasyon endividyèl

# Rasanble itilizasyon ki menm jan yo

Pensip pou gide w:

*Ki itilizasyon ki diferansye yo ak yon itilizasyon inik?*

*Ki gwosè enpak chak itilizasyon?*

*Ki règleman ki pa gen rapò ak separasyon zòn ki gen yon epak sou itilizasyon yo? Pa egzanp, lisans pou vann alkòl*

# Retire itilizasyon ki pase mòd yo

Machin Otomatik ki Distribye Lajan  
 Labank  
 Sèvis Bankè Anndan Machin  
 Biwo lapòs  
 Sant edikasyon pou granmoun  
 sant Kominotè  
 sant gadri lajounen  
 sant gadri lajounen, moun ki aje  
 bibliyotèk  
 espas adorasyon  
 monastè  
 kouvan  
 kay pawasyal  
 Kay pou manm ki nan lòd relijye  
 Gadri atizay  
 Itilizasyon Atizay  
 Oditoryòm  
 Sinema  
 Sal konsè  
 Mize  
 Atizay piblik, espas ekspozisyon  
 Estidyo, atizay  
 Estidyo, pwodiksyon  
 Teyat  
 Sal teyat  
 Lavant Tikè  
 Reparasyon enstriman muzikal  
 Boutik atizana ki van atizay an metal  
 Dòtwa ki pa gen akseswa pou moun itilize  
 fratènite  
 Libreri pou granmoun

Patisri  
 Etablisman kanabis  
 Komès pou lavant jeneral  
 Magazen ki vann kleren  
 Biznis pou komès lokal  
 Lavant pwodui jadinaj ki fèt deyò  
 Kote ou mete bagay nan plàn  
 Magazen mizik  
 Kolèj oswa inivèsite  
 Lekòl primè oswa segondè  
 Lekòl Matènèl  
 Lekòl pwofesyonèl  
 Lekòl komès  
 Simityè  
 Kav pou mò  
 Krematoryòm  
 Poup finèb  
 Chapèl mòtyè  
 Pwolonjman simityè  
 Lwazi pou adilt  
**Machin jwèt nan etablisman komèsyal yo**  
**Machin jwèt nan etablisman ki pa komèsyal yo**  
 machin jwèt nan etablisman ki pa komèsyal yo  
 Ba  
 Ba avèk espektak an dirèk  
 Restoran avèk espektak an dirèk, ki p ap fonksyone apre 10:30 p.m.  
 Restoran avèk espektak an dirèk, ki fonksyone apre 10:30 p.m.  
 Sal hollin  
 Sal biya  
 Sal dans  
 Gade teyat anndan machin  
 Sant espò oswa jimnazyòm

Klèb prive  
 Klèb prive ki pa sèvi alkòl  
 Klèb prive ki sèvi alkòl  
 Restoran avèk espektak  
 Sant sosyal, rekreyatif oswa espò  
 Sal konsè  
 Klinik  
 Etablisman ki bay swen ki pa medikal  
 Gwoup pou swen nan kay, jeneral  
 Gwoup rezidans, jeneral  
 Lopital  
 Swen Enfimiyè oswa etablisman pou moun malad  
 Kabann ak manje maten  
 Sant konferans  
 Suit egzektif  
 Otèl  
 Motèl  
 Apatman otèl  
 Netwaye plant  
 Itilizasyon jeneral nan fabrikasyon  
 Itilizasyon lejè nan fabrikasyon  
 Mezon enpresyon  
 Itilizasyon endistriyèl ki limite  
 Itilizasyon atizay  
 Biwo pou ajans oswa pwofesyonèl  
 Biwo jeneral  
 Biwo pou komès angwo  
 biwo ki bay sipò  
 Teren gòlf  
 teren espò, prive  
 espas ouvè  
**Santral telefòn otomatik**  
 Estad  
 Santral telefòn otomatik  
 sant telekominikasyon pou distribisyon done

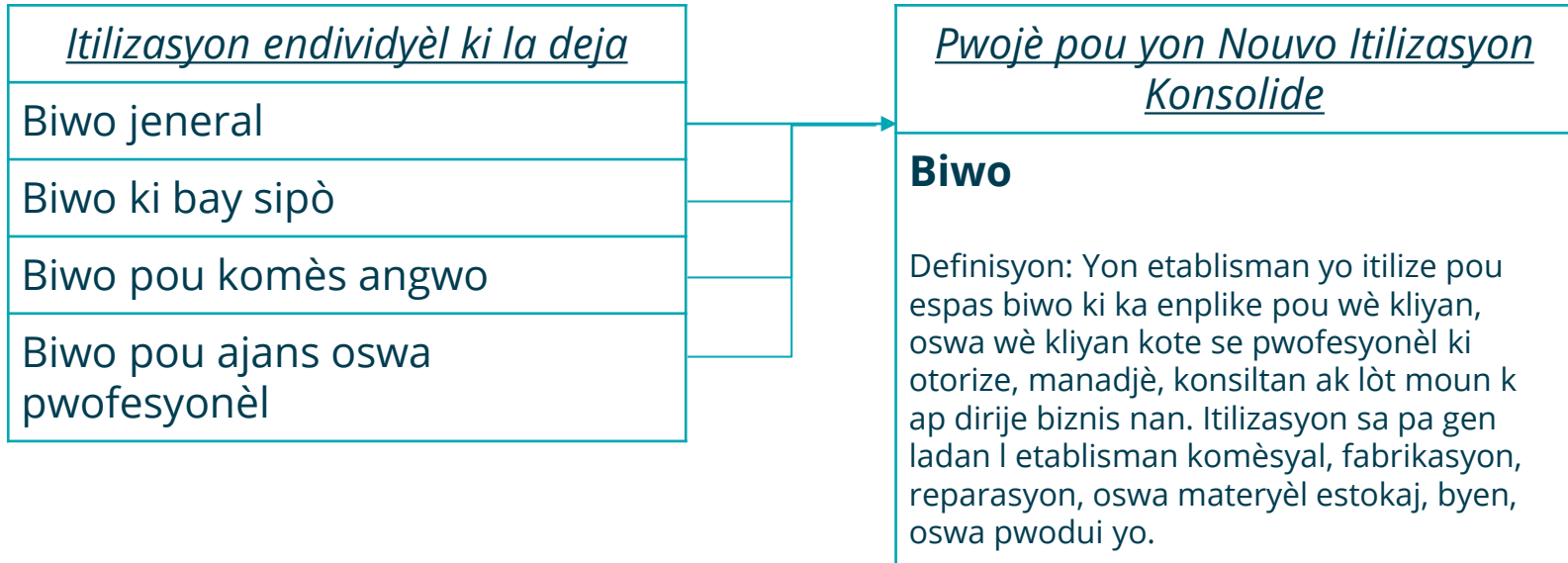
Atis yo itilize nan plizyè domèn  
 Tribinal  
**Kabin telefòn ou peye ki deyò**  
 Kabin telefòn ou peye ki deyò  
 Pos polis  
 Estasyon ponpaj  
 Sant resiklaj  
 Sant resiklaj (li pa gen ladan l etablisman ki trete dechè toksik yo)  
 Estasyon transfè pou dechè solid lòt branch estasyon an  
**Santral telefòn**  
**Telefòn piblik**  
 Konplèks kote moun ap viv an kominote  
 Etablisman pou moun ki aje  
 Rezidans an gwoup, limite  
 Chèltè pou moun sanzabri  
 Lojman akèy  
 Kay mobil  
 Pak pou kay mobil  
 Kay ki pou plizyè fanmi  
 Kay ki apa pou yon sèl fanmi  
 Kay ki prèske apa pou yon sèl fanmi  
 Ôfelina  
 Kay ki tache youn ak lòt epi ki asiyen  
**Estrikti abitasyon tanporè**  
 Kay ki apa pou dwa (3) fanmi  
 Kay ki nan vil  
 Kay tranzisyon oswa chèltè pou espas sanzabri  
 Lojman tranzisyon  
 Kay ki apa pou de (2) fanmi  
 Kay ki prèske apa pou de (2) fanmi  
 Restoran pandan w ap kondui  
**Restoran**

Restoran kote ou ale ak manje a  
 Lopital pou bèt  
 Kwafè oswa estidyo bote  
 Etablisman ki fè atizay sou kò  
 Etablisman ki bay sèvis tretè  
 Biznis kote ou chanje chèk  
 Sant ki repara resipyan  
 Atelye pou seche rad  
 Abri pou bèt domestik  
 Kote pou fè lesiv, sèvis ki vann an detay  
 Kote pou fè lesiv, sèvi pwòp tèt ou  
 Etablisman fotokopi  
 Reparasyon soulye  
 Atelye tayè  
 Estokaj ki fèmen pou konbistib solid oswa mineral  
 Estokaj pou konbistib solid oswa mineral ki deyò  
 Estokaj pou nouvo materyèl ki deyò  
 Estokaj pou machin ki kraze oswa ki pa mache ki deyò  
 Estokaj pou dechè ak bout fè ki deyò  
 Estokaj pou konbistib solid oswa mineral ki deyò  
 Estokaj pou likid ak gaz ki ka pran dife  
 Estokaj oswa transfè dechè toksik  
 Estokaj bak fatra ki pa gen atik anplis oswa ki pa esansyèl pou yon itilizasyon prensipal, ni yo pa itilize ansanm avèk ekspwatasyon k ap kontinye fèt sou yon sit ki gen otorizasyon legal kòm etablisman ki fè reparasyon bak fatra, antrepriz pou transfè dechè, oswa sit yo asiyen ak etablisman pou dechè solid yo rekonèt.  
 Depo estokaj  
 Depo demolisyon  
**Estokaj bak fatra**  
 Estokaj pou lòt materyèl

Estidyo fotograf  
 Atelye plonbye  
 Reparasyon televizyon oswa radyo  
 Magazen taksidèmis  
 Atelye tapi  
 Atelye soudi  
 Ayewopò  
 Tèminal bis  
 Garaj avèk sèvis pou ekspedisyon  
 Etablisman aterisaj pou elikoptè  
 Tèminal pou transpò machin  
 Tèminal pou transpò nan tren  
 Estasyon tren pou pasajè  
 Tèminal dlo  
 Tèminal dlo - machandiz  
 Tèminal dlo - pasajè  
 Paking adistans pou etablisman ki gen rapò ak ayopò  
 Estokaj oswa sèvis nan bis  
 Kote pou lave machin  
 Estasyon gazolin  
 enstalasyon pou pyès machin ki anndan  
 Lavant anndan, ki genyen oswa ki pa genyen enstalasyon, pyès, akseswa ak atik pou machin  
 Lavant machin ak gwo kamyon ki fèt anndan  
 Lavant machin nèf oswa dezyèm men ki fèt deyò  
 Pakin pou machin kanpe  
 Estasyon tren pou pasajè  
 Pakin  
 Ajans lokasyon machin  
 Ajans lokasyon gwo kamyon  
 Garaj pou reparasyon  
 Estokaj oswa sèvis pou kamyon  
**Komès angwo**  
 Masen machin



# Egzanp 1



# Egzanp 2

Itilizasyon endividyèl ki la deja

Restoran oswa ba (san espektak)

Patisri

Restoran kote ou ale ak manje a

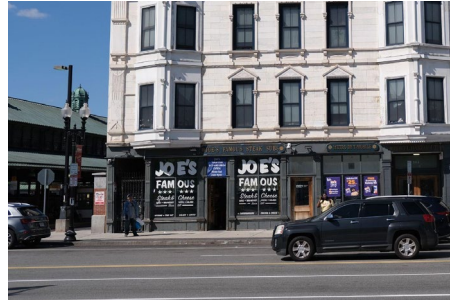
Pwojè pou yon Nouvo Itilizasyon  
Konsolide

**Restoran oswa ba (san  
espektak)**

Definisyon: Yon etablisman ki konsakre prensipalman ak preparasyon epi lavant an detay epi/oswa konsomasyon aliman yo sou plas epi/oswa bwason alkolize epi ki pa resewa espektak regilyèman.

Ti - Sifas bri atè a pa depase plis pase \_\_\_\_\_ pye kare pa itilizasyon.

Gwo - Sifas bri atè a pa depase plis pase \_\_\_\_\_ pye kare pa itilizasyon.



# Estanda pou Fòm ak Pèfòmans

*Egzanp pou konsiderasyon ak estanda potansyèl:*

**Enkyetid yo:**

Polisyon ak kontaminasyon



**Estanda:**

Limit emisyon

Enpak bri



Limit nan lè li fonksyone

Sòl anba lakay ki vid oswa “ki pa aktive”



Egzije pou gen yon komès ki vann an detay oswa yon lòt itilizasyon aktif anba lakay la

Gwo bwat pou lavant an detay nan plas ti biznis



Sipèfisi maksimòm an pye kare



# Kalandriye ak Pwochen Etap yo



# Kalandriye ak Pwochen Etap yo

## Mitan oktòb

Piblikasyon analiz  
sou separasyon zòn  
nan

Rasanble reyaksyon  
pati k ap patisipe yo

## Kòmansman novanm

Piblikasyon pwojè  
modifikasyon tèks  
sou separasyon zòn  
nan tout vil la

Piblikasyon  
modifikasyon nan kat  
separasyon zòn nan  
Lès Boston ak  
Mattapan

## Mitan novanm

Reyinyon piblik ak  
peryòd kote n ap  
resevwa kòmantè  
piblik sou  
modifikasyon nan  
separasyon zòn nan

## Desanm jiska janvyè

Peryòd adopsyon  
separasyon zòn avèk  
reyinyon konsèy  
administrasyon BPDA  
ak komisyon sou  
separasyon zòn nan  
pou apwobasyon

# Nou Bezwen Èd Ou!

- Jwenn plis enfòmasyon sou: [bostonplans.org/squares](https://bostonplans.org/squares) epi enskri sou lis imèl nou an
- Di nou kisa ki enpòtan pou **OU** nan Plas ak Ri
  - Yon batiman, yon sit oswa yon espas ou renmen nou ta dwe analize?
  - Yon itilizasyon kominotè ou wè (oswa ou vle wè) nou ta dwe konsantre sou li?
- Ede nou epi ba nou kòmantè w nan lè biwo vityèl nou an ak nan reyinyon piblik k ap gen pou fèt yo!



# Fè Nou Konnen Sa W Panse

## Vini nan Lè Biwo Vityèl Nou an!

**L ap fèt 2 jiska 4 fwa pa semèn nan semèn sa yo:**

Semèn 30 oktòb

Semèn 6 novanm

Semèn 13 novanm

Semèn 20 novanm

Semèn 27 novanm

Semèn 4 desanm

## Patisipe nan yon Reyinyon Piblik!

**Lendi 13 novanm:** Pwojè modifikasyon tèks sou separasyon zòn nan tout vil la

**Madi 14 novanm:** Modifikasyon nan kat separasyon zòn nan Lès Boston ak Mattapan

**Mèkredi 15 novanm:** Modifikasyon nan kat separasyon zòn nan Mattapan

**Madi 5 desanm:** Pwojè final pou modifikasyon tèks sou separasyon zòn nan tout vil la

## Di nou Sa w Panse!

Pataje opinyon w sou modifikasyon nan separasyon zòn lan, n ap gen pou pataje yon fòm pandan **peryòd kòmantè piblik la soti 9 novanm pou rive 30 novanm!**



# Konvèsasyon



RODNEY ST

STRAND  
THEATRE  
EST  
1918

15 RUGGLES

WELCOME TO  
FIELDS CORNER  
DORCHESTER  
CITY OF BOSTON

611



# KESYON AK REPONS

- Ki kalite batiman ki gen rapò ak Plas ak Ri nou rate?
- Ki lòt faktè sou dimansyon ki enpòtan nou dwe konsidere lè n ap detèmine epi defini nouvo katye yo?
- Sou ki itilizasyon sòl nou dwe konsantre nou lè n ap konsolide yo ak lè n ap defini yo?
- Èske gen itilizasyon tè ki ap nan avantaj kominote ou a separasyon zòn nan pa ajoute oswa pa defini ase byen aktyèlman?
- Ki lòt kesyon ki manke nan kòd separasyon zòn ki genyen aktyèlman nan Boston, epi nou ta dwe abòde?

# Mèsi!

*pou w jwenn plis enfòmasyon, ale sou: <https://www.bostonplans.org/squares>*

