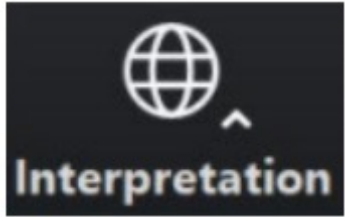




Kontinuason di Vizionaméntu di 626 Warren Street

Interpretason y Traduson

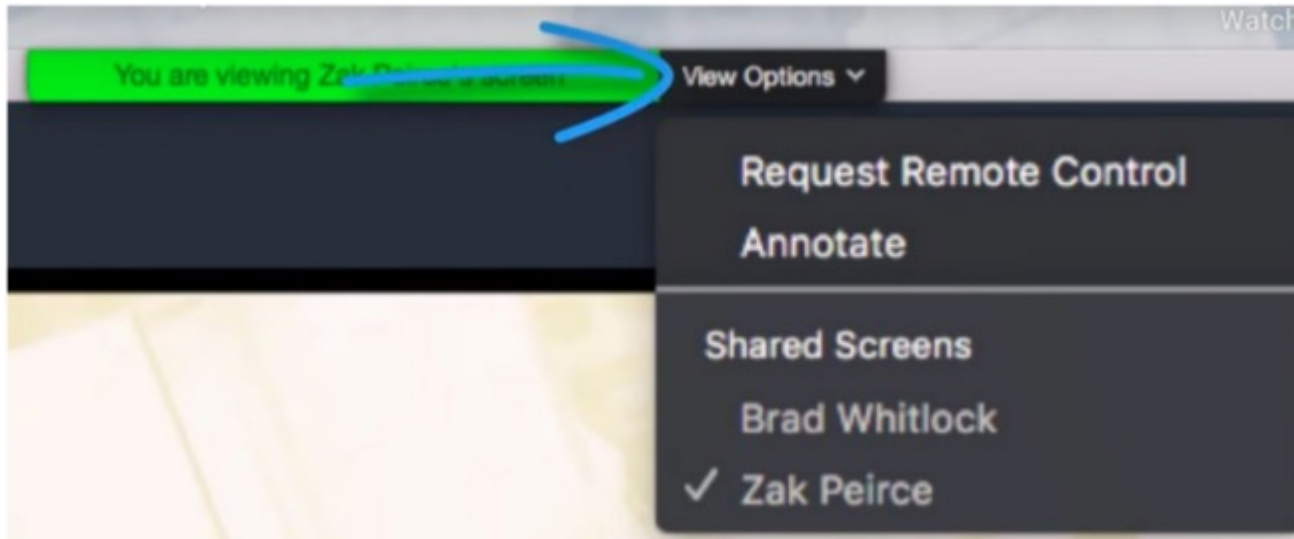


“Spanish” – pa Spanhol

“Haitian Creole” – pa Kriolu di Aiti

“Cape Verdean Creole” – pa Kriolu di Kabu Verdi

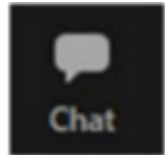
“English” – pa Inglês



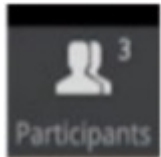
Dikas pa Zoom

Ali sta alguns dika di módi ki ta uzadu Zoom pa utilizadoris inisianti.

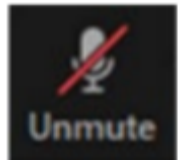
Kontrolus sta na párti di baxu di ekran.



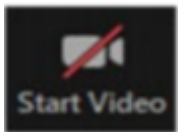
Utiliza *chat* pa skrebe un kumentáriu ô pa faze un pergunta na kualker muméntu. Ménbrus di BPDA ta ben modera kel *chat* (konvérsa).



Pa labanta mon, klika na "Participants" na párti di baxu di Ekran, y dipos skodje opson "Raise Hand" na kaxa di partisipanti, ô kalka *9 na bu telefóni.



Dizativa/ativa son – Partisipantis ta dizativadu son duranti aprizentason. Aprizentador ta ativa bu son duranti diskuson, si bu lanbata mon y é bu bês di fala. Pa dizativa/ativa son na bu telefóni, kalka *6



Ta liga/disliga bu vídiu



Gravason

- Komu ménbrus di kumunidade pidi, es ivéntu ta bai ser gravadu y publikadu na pájina di Kalendáriu di Riunion di Kumunidade di 626 Warren Street na <https://bit.ly/626WSCM3> pa kes algen ki ka konsigi partisipa na ivéntu di Zoom au vivu.
- Aléndisu, pusívementi partisipantis pode grava riunion ku kámara di ses telefóni ô otus dispuzitivu. Si bu ka kre ser gravadu durante riunion, pur favor disliga bu mikrofóni y kámara.
- Mésmu si bu kámara y mikrofóni sta disligadu, simê bu pode partisipa através di *chat* ku testu (skrebe).

Itikéta (régras) di Zoom

- Nu kre garanti ma es konvérsa ta ser un spiriénsia agradável pa tudu partisipanti.
 - Pur favor, mante bu son dizativadu ti ki bu txomadu. Si bu kre fala durante es piríudu, pur favor uza kel funson “Raise Hand” na Zoom, asi un moderador di BPDA ta ativa bu son.
 - Pur favor, ruspeta ténpu di kunpanheru.
 - Nu ta pidi pa partisipantis limita ses perguntas, pa otus algen pode partisipa na diskuson. Si bu tene más pergunta, pur favor spéra ti ki otus partisipanti dja ten oportunidadadi di faze perguntas tanbe.
 - Si nu ka konsigi risponde bu pergunta n’es riunion, pur favor po-l na Chat na fin ô manda-l pa email: jonathan.short@boston.gov

Ajenda

1. **Aprizentason sobri Riabilitason Anbiental P-3**
2. **Rizumu di Riunions di 626 Warren Street**
3. **Diskuson pa Orientason Adisional di Kumunidad**

injinherus y sientistas konsultor



Riunion sobri Planu
di Involviméntu
Públiku
22 di agostu di 2023

Lóti P-3
Tremont Street y Whittier Street
Roxbury, Massachusetts

RTNs 3-15009 y 3-36365

Intruduson

Konsultoris di GEI:

Ileen Gladstone, P.E., LSP

Ryan Hoffman, P.G., LSP

Objetivu:

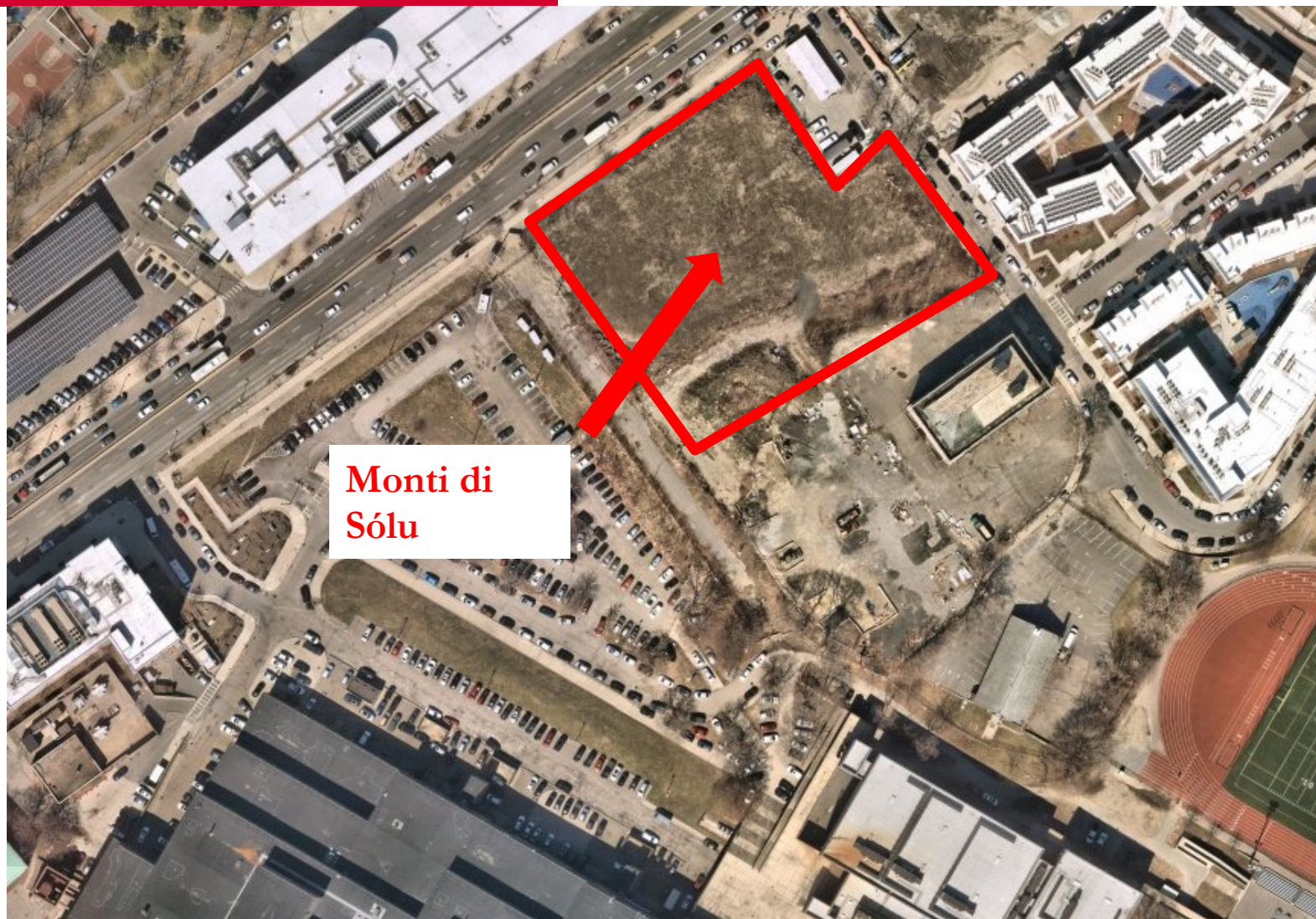
Atualizason sobri linpéza direcionadu ki konklúidu risentimenti na
Lóti P3



Lóti P-3



Lóti P-3



**Monti di
Sólu**



Prusésu di Planu di Involviméntu Públiku (PIP)
Diskrison di Lokal Kontaminadu
Planu di Linpéza Diresionadu
Perguntas di Kumunidadi



Prusésu di Planu di Involviméntu Públiku

Garanti
informason y
partisipason
di públiku

Adaptadu a
nível di
interesi di
kumunidadi

Ripozitóriu
públiku
kriadu

Riunions
Públiku pa
Rizultadus
Signifikativu

Piríudu di 20
dia di
Kumentáriu
Públiku sobri
Rilatóriu
Priliminar

Inkorpora
Kumentáriu
Públiku na
Rilatóriu
Final

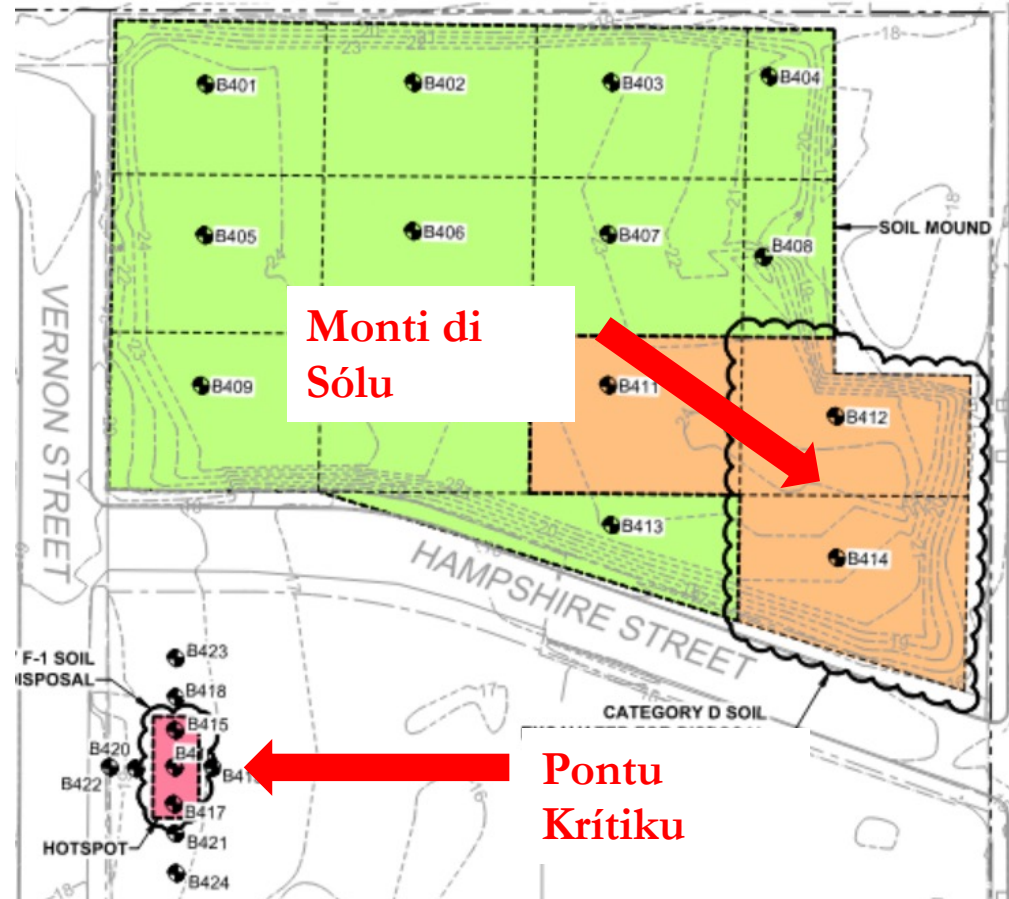


Rimuson di Pontus Krítiku y Monti di Sólu

Skavason di serka di 411 métru kúbiku di sólu

- Rimuson di pontus krítiku di txunbu
- Riduson di tamanhu di monti di sólu (pitróliu)
- Iliminason di sólu fóra di lokal

Rializadu na final di maiu y inísiu di junhu di 2023, duranti un piríudu di 2 simana



Monitorizason di Puera

Monitorizason di Puera rializadu durante tudu actividad di skavason, trataméntu y karegaméntu di sólu

- Kes konsentrason di puera ki mididu na tudu stason di monitorizason staba baxu di Nível di Ason ki foi Stabelesedu



Kópias di Rilatóriu di Konkluzon RAM Priliminar dispunível:

- Na internéti na pájina di MassDEP:
<https://eeaonline.eea.state.ma.us/portal#!/search/wastesite> (search by 3-0015009)
- Bibliotékas Públiku di Kumunidadis di Roxbury, Uphams Corner, South End, Egleston, Grove Hall; y Flat 9 na Whittier

1 di siténbru di 2023: Atas di riunion na 10 dia

11 di siténbru di 2023: Piríudu di kumentáriu di 20 dia

Rilatórius ta finalizadu dipos di piríudu di kumentáriu

Rilatórius ta mandadu pa MassDEP



Prósimus Pasu

- Konselhu di BPDA dizigna es lóli pa dizenvolviméntu ku HYM y My City at Peace na janeru di 2023
- Trabadju di pré-dizenvolviméntu sta privistu pa kumesa es Outonu



Perguntas

William Epperson (BPDA)

telefóni: 617-918-6202

email: William.j.Epperson@boston.gov

Ileen Gladstone, P.E., LSP (GEI)

telefóni: 781-424-9924

email: Igladstone@geiconsultants.com



Kal k'é Nos Fóku Oji?

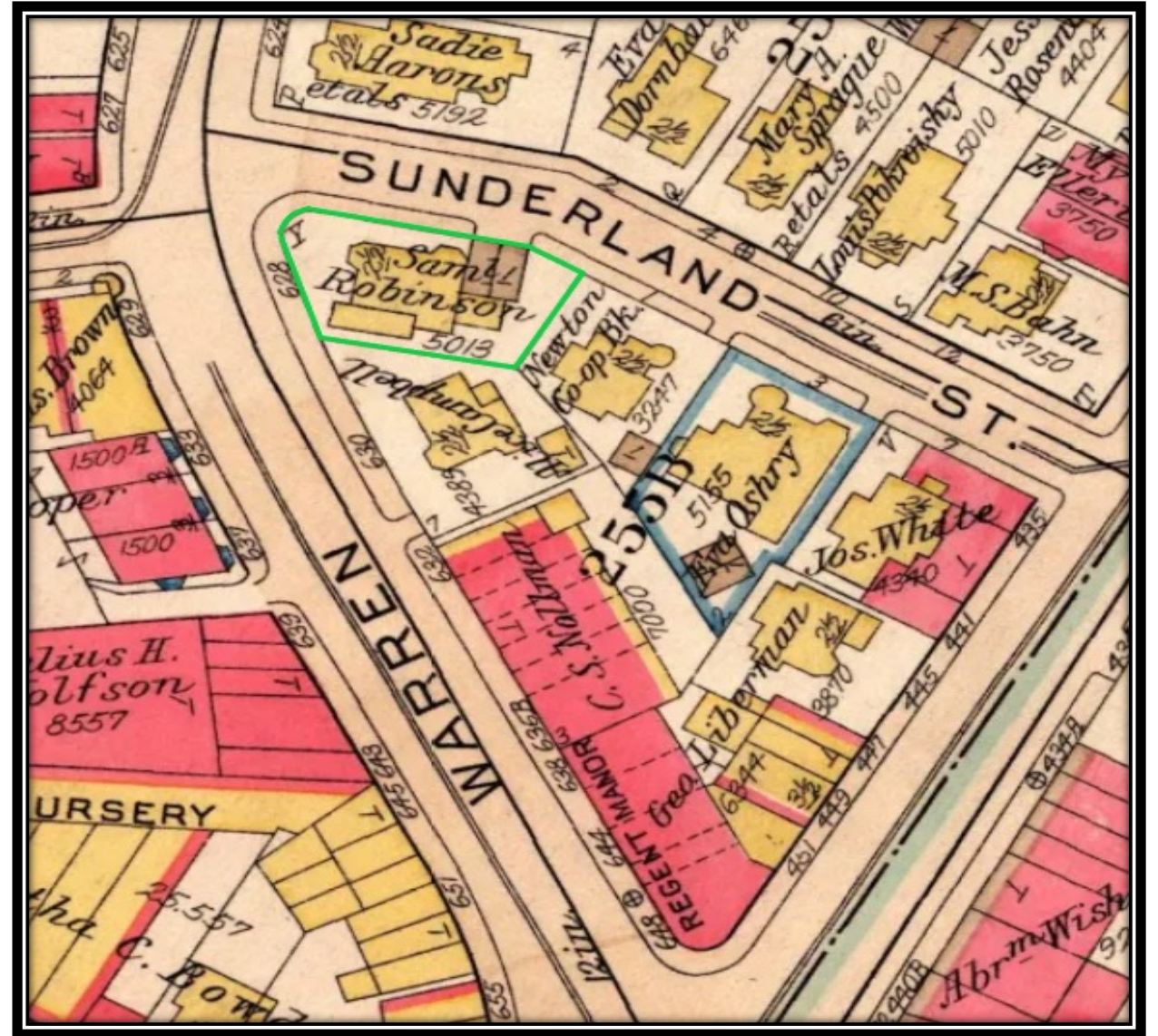
- Perguntas
 - Kuzê ki bu ta pensa di dizenvolviméntu imobiliáriu d'es Lokal?
 - Ki ideias meste ser akrisentadu ô iliminadu?
- Kel-li é bu oportunitadi di orienta dizenvolviméntu di kes lokal li.
- Tudu ideia y opinion é inpurtanti. KA TEN IDEIA ERADU.
- Pur favor, xinti avontadi pa bu fla kel ki bu ta pensa!!!



626 Warren Street

Stóriku

- Prédíus ki konstruídu éra prinsipalmenti rizidénsias na Sunderland y Warren
- Prédiu di Strutura Rizidensial di 2 ½ Andar
- Mésmus Tipu di Prédíus na Lótis Vizinhu
- Moradias Ronbadu entri 1931-1969



Roxbury Bromley Atlas
1931

Stadu Atual

- Maior párti di terenu é spasu verdi abértu.
- Bórda di lóti sta rodiadu di arvi
- Un monti di pédra na ladu nordesti
- Terenu sta serkadu ku un pardi di pruteson au longu di Sunderland St.



Opinions ki sai di Vizionaméntu Kumunitáriu

- “Másimu di spasu abértu ô spasu verdi pusível”
- “Divia ten un izijénsia di spasu abértu mínimu n’es lóti pa insentiva kualidadi di vida públiku”
- “Un ristoranti ô spasu pa rifeison ta serba ótimu pa kel lokal”
- “Atrai un ristoranti pa es lóti...ta serba un opson konvinienti pa sirvisu di alimentason”
- “Opsons razuável di moradias di baxu kustu pa kunpra”
- “Ka debe ten más dizenvolviméntu di mikro-unidadis. Konsentra na enprendiméntus ménus dénsu y orientadu pa famílias
- “Grove Hall debe ser un koridor kumersial vibranti...”
- “Kumunidadi debe ten más vós na kuzas ki ta fazedu”
- “Dja sta txeu konstruson ta fazedu manenti. Djobe kuzê ki kumunidadi meste dipos ki otus enprendiméntu dja sta konkluídu”



Kaminhu pa Sigi

Opinion Jeral di Kumunidadi

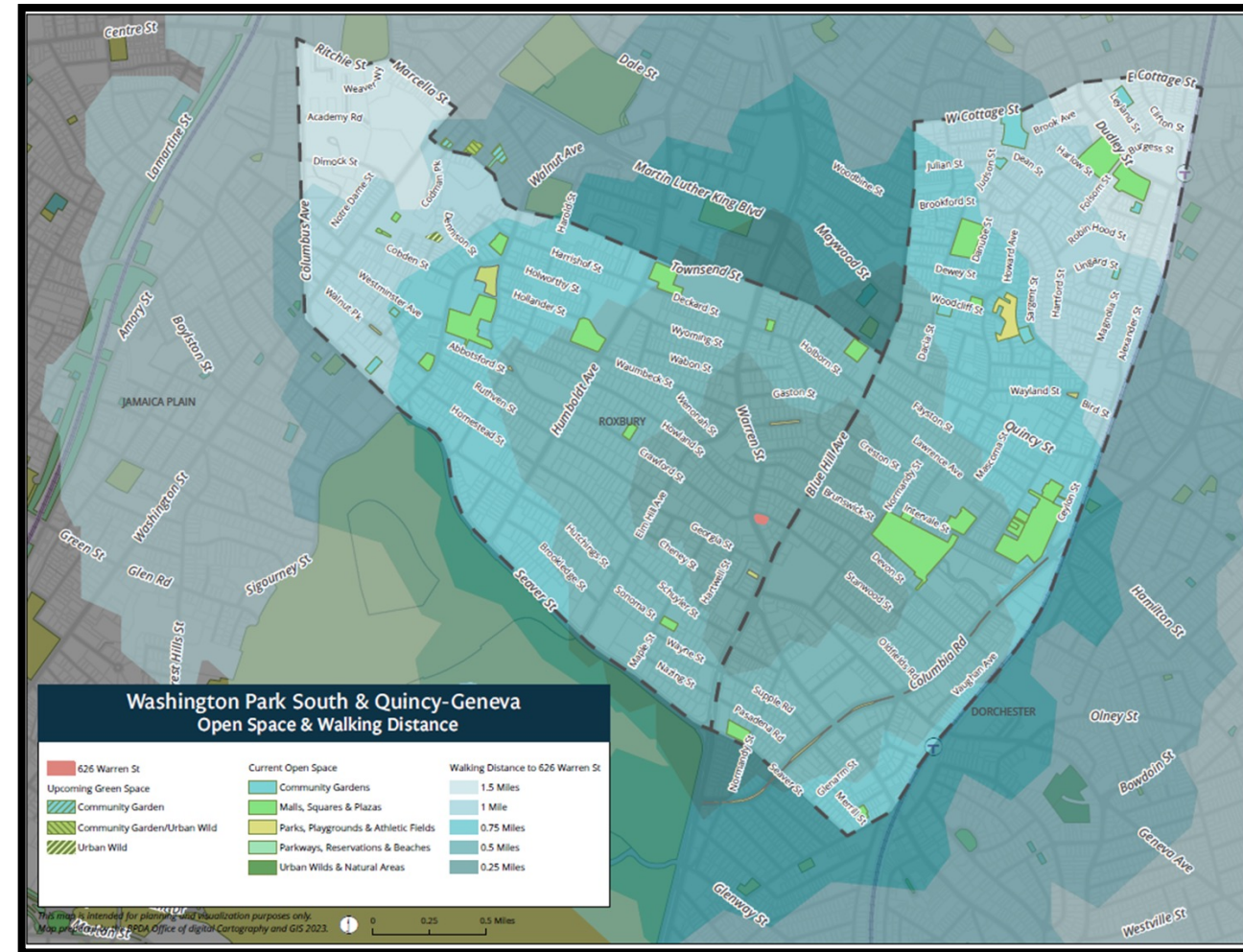
- Kumunidadi ta gostaba di odja dizenvolviméntu di ristoranti y oportunitadís di kunpra kaza
- Es ta prifiri manutenson di spasu verdi y enprendiméntus di baxu densidadi
- Es ta prifiri pa riduzi kuantidadi di dizenvolviméntu ativu di kada bêş
- Kumunidadi debe ten pusibilidadi di partisipa na dizenvolviméntu

Planu di Ason pa BPDA

- BPDA sta ben kumesa ta pripara un RFP pa un enprendiméntu di utilizason mistu ki ta ten spasu kumersial na rés-di-txon y oportunitadís di kunpra moradías na andarís diriba
- Un otu riunion ta ben markadu pa inísiu di abril pa da kumunidadi un oportunitadi di diskuti Objetivus di Dizenvolviméntu & Orientasons di *Design*
- Nu ta ben trabadja pa riduzi sobripuzison entri es enprendiméntu y kel nóvu linha di transpórti públiku

Spasu Verdi Atual

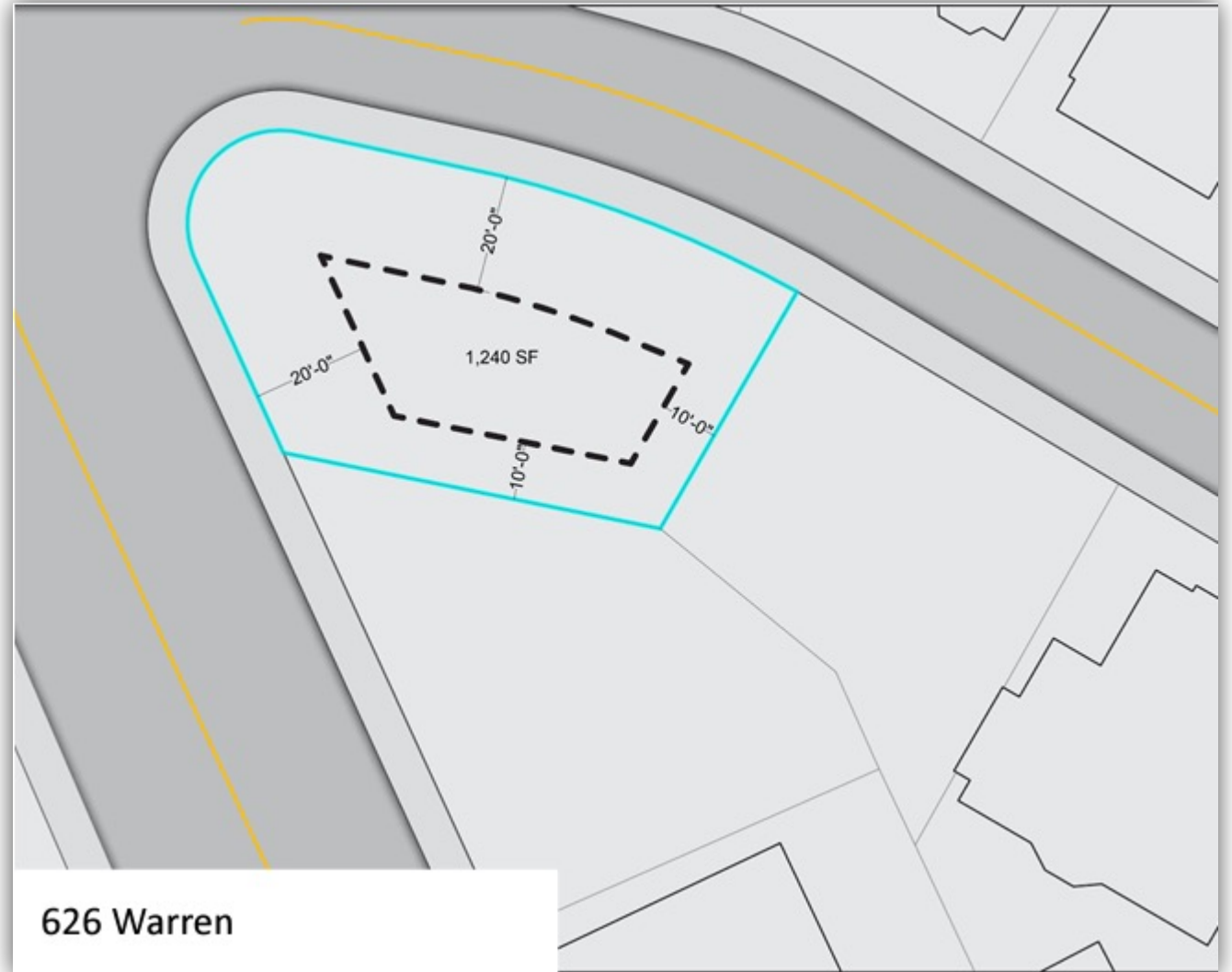
- Grove Hall é un di kes dos úniku distritu kumersial na Roxbury
- 55.569 pê kuadradu di terenu dizokupadu ki sa ta ser ativamente alienadu pa spasus abértu, parkis y órtas kumunitáriu
- Pikénu Modifikason na Planu di Rinovason Urbanu di Washington Park pa rifleti prujétus
 - 44 Maple Street (UR:L-25)
Spasu Abértu y ô Órta Kumunitáriu/Florésta Urbanu.
 - 1 Fenner Street (UR: S-10)
Spasu Abértu y ô Órta Kumunitáriu/Florésta Urbanu.



Izénplus di Zoniaméntu di Lokal

- MFR Zoniadu
 - FAR 1.0
 - 4 andar, 45' másimu
 - 800 PK (200/unidadi) spasu abértu
- Rekuos
 - 20' pátiu di frenti
 - 10' pátiu di ladu
 - 20' pátiu di trás

1.0 rásiu di stasionaméntu

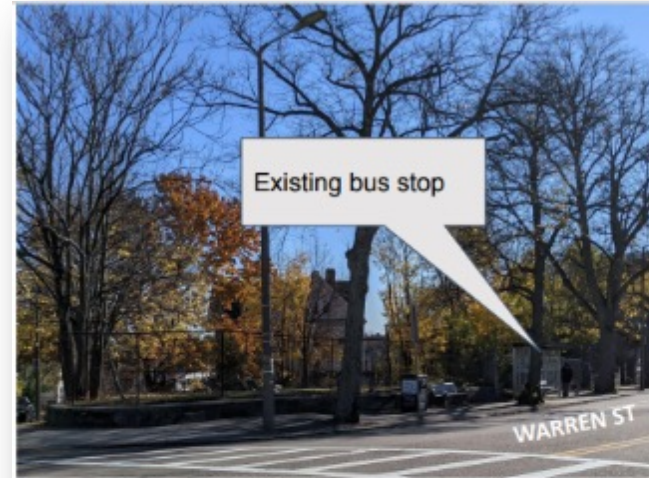


Konseitu di Abordajen di *Design*

Kel abordajen di *design* ki mostradu é sô pa diskuson

- 626 Warren St.
 - Akomoda un paraji di otokaru anpliadu
 - Negôsia skina pertadu na kruzaméntu di Warren y Sunderland
- Kualker kombinason di lóti
 - Rilasiona ku kontestu ki dja izisti la (mistura di kumersial y rizidensial, ninhun prédiu na vizinhansa ka ten más di 3 andar)
 - Mante kes arvi ki dja sta la
 - Putensialmenti anplia paseius pa fika di akordu ku padrons di Ruas Konplétu

Maioria di opsons ta meste alíviu di zoniaménu pa rikizitus di stasionaméntu



Kumentáriu, Pergunta, y Sondajen

- Pur favor, klika na opson di labanta mon pa bu txomadu Ô poi bu pergunta na sekson di kumentáriu.
- **Kuzê ki bu ta atxa di planu di ason?**
- **Ki pregunta ô opinion bu ten sobri kes *design* ki mostradu?**
- **Ki alterason bu ta kre odjaba?**
- Dipos di piríudu di pregunta-y-rispósta, bu ta ben pididu pa silesiona kas *design* ki bu ta prifiri.

OBRIGADU PAMÓDI BU BEN!

- Pur favor, manda kualker otu kumentáriu pa nha email dibaxu
- Jonathan.short@boston.gov
- Piríudu di kumentáriu ta ben dexadu abértu durante 2
- Na futuro, kes lóti ta ben ser divididu en prujétus siparadu
- Prósimus riunion pa lóti di Warren ta ben diskuti dizenvolviméntu di RFPs
- NU TA ODJA LA!



boston planning &
development agency

FIN

Piríudu di kumentáriu ta fitxa 5 di siténbru

Email: Jonathan.Short@boston.gov
