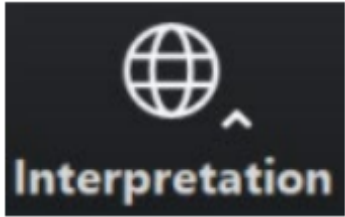




# Anvizyone Devlopman nan 7-9 Westminster Terrace

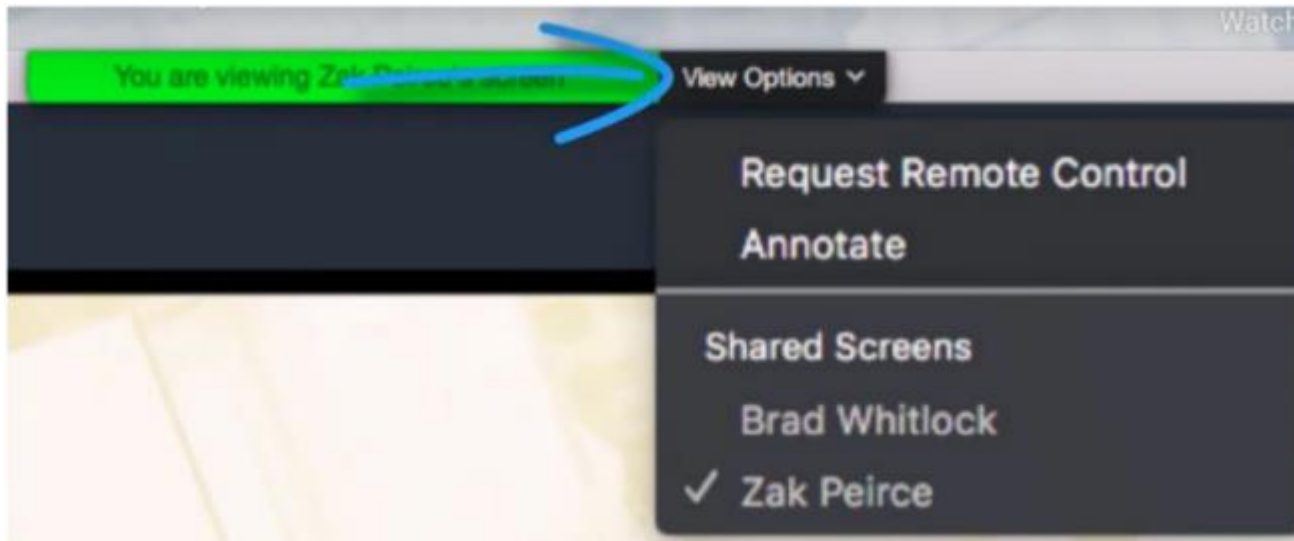
# Entèpretasyon ak Tradiksyon




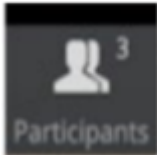

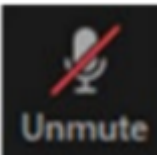
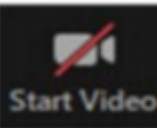
“Panyòl” – pou Panyòl

“Kreyòl Ayisyen” – pou Ayisyen Creole

“Angle” – pou Angle”



# Konsèy sou Zoom

- Men kèk konsèy sou fason pou itilize Zoom pou itilizatè premye fwa yo. Kontwòl ou yo anba ekran
  -  Itilize chat la pou tape yon kòmantè oswa mande yon kesyon a nenpòt kilè. Manm BPDA yo ap modere konvèsasyon an.
  -  →  Pou leve men w, klike sou “Patisipan” anba ekran w lan, e apres a chwazi opsyon “Leve Men” nan kazyè patisipan an, oswa peze \*9 sou telefòn.
  -  Silans/reyaktif – Patisipan yo ap rete an silans pandan prezantasyon an – prezantatè a pral reaktif w pandan diskisyon an si ou leve men w e se moman pa w pou pale. Pou silans/reyaktif sou telefòn ou peze\*6
  -  Aktive/dezaktif videyo w

# Anrejistreman

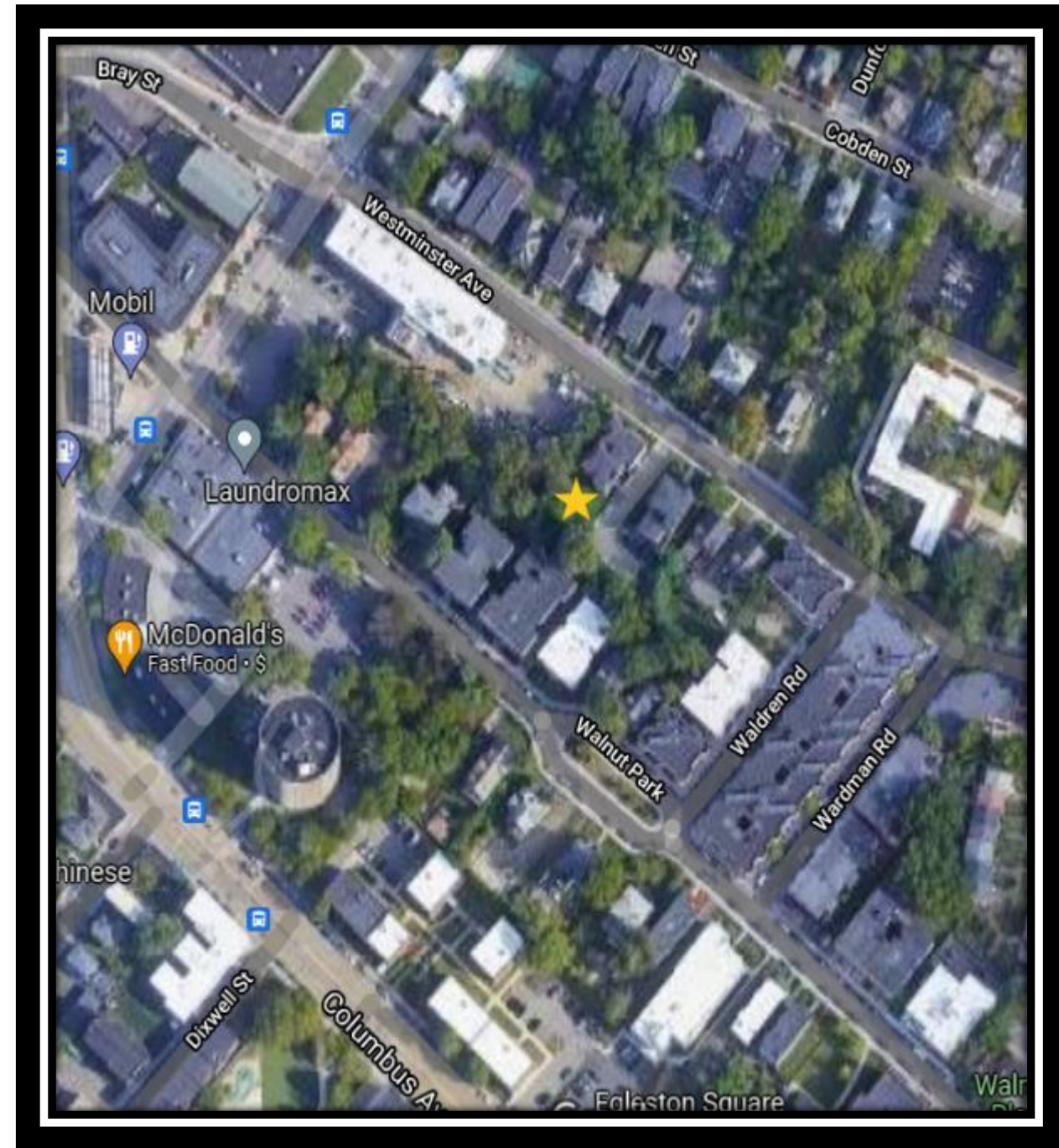
- Sou demann manm kominote yo, evènman sa a pral anrejistre afiche sou paj wèb Kalandriye Reyinyon Kominotè Envisioning nan 7-9 Westminster Terrace nan <https://bit.ly/3IUjNvc> pou moun ki pa kapab patisipe nan evènman Zoom an an dirèk.
- Epitou, li posib ke patisipan yo ka anrejistre reyinyon an ak kamera telefòn yo oswa lòt aparèy. Si w pa vle anrejistre pandan reyinyon an, tanpri fèmen mikwofòn ou ak kamera w.
- Si kamera ou ak mikwofòn ou fèmen, ou ka toujou patisipe atravè fonksyon chat tèks la.

# Pwotokòl Zoom

- Nou vle asire ke konvèsasyon an se yon eksperyans agreyab pou tout patisipan yo.
  - Tanpri rete an silans jiskaske yo rele w. Si ou ta renmen pale pandan tan sa a tanpri itilize fonksyon “Leve men” nan Zoom kidonk yon moderatè BPDA kapab reyaktifè son patisipan yo.
  - Tanpri respekte tan chak moun.
  - Nou mande pou patisipan yo limite kesyon yo kidonk lòt moun kapab patisipe nan diskisyon an. Si ou gen plis kesyon, tanpri rete tann jiskaske tout lòt moun kap patisipe yo gen yon opòtinite pou poze kesyon.
  - Si nou pa anmezi pou reponn kesyon w nan reyinyon sa a tanpri mete yo nan Chat la nan fen an oswa imèl [jonathan.short@boston.gov](mailto:jonathan.short@boston.gov)

# Sou kisa nou Konsantre Jodia?

- Kesyon yo: Kisa ou panse, sa ou vle, ak/oswa bezwen osijè devlopman sit sa a.
- Sa a se chans ou pou gide devlopman sit sa yo.
- Nou vle tande opinyon ou epi asire ke yo tande tout kòmantè yo ak jwe yon pati nan redevlopman sit sa yo
- PA GENYEN OKENN MOVE LIDE. Tanpri santi w alèz pou eksprime sa ou panse osijè pasèl sa yo.

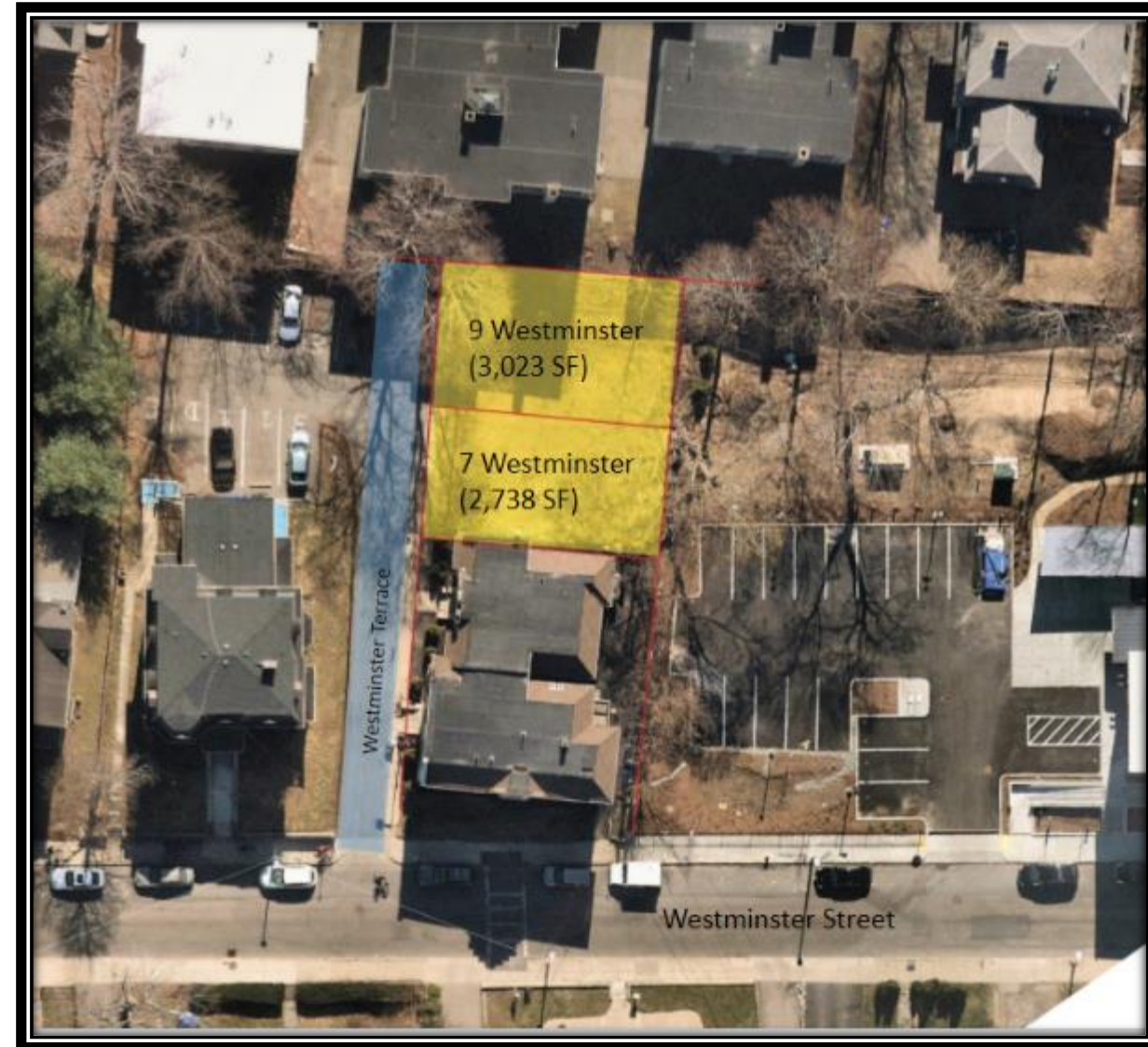


# Pwogram

1. **Karakteristik Sit aktyèl la**
2. **Istwa Sit la**
3. **Egzanp devlopman**
4. **Panse ak Opinyon Kominote a**

## Apèsi 7-9 Westminster Terrace

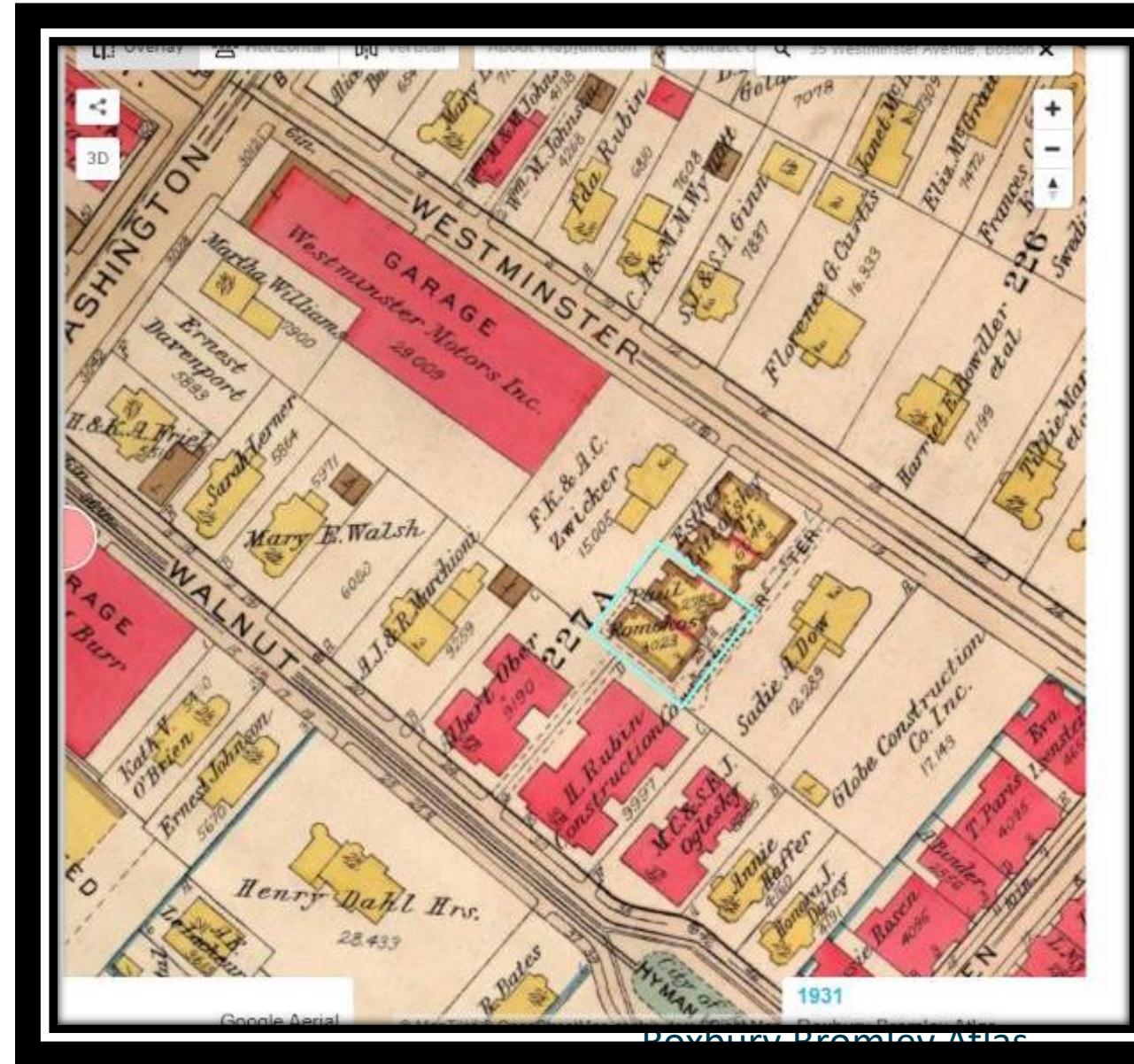
- Gwosè Teren
  - 7 WT - 3,023 Pye kare
  - 9 WT – 2,738 Pye kare
  - Total - 5,761 Pye kare
- Itilizasyon Aktyèl: Teren Vid
- Divize an zòn MFR
- Mwen pa gen okenn konesans sou okenn pwosesis kominotè anvan konsènan pasèl sa yo.
- Pasèl Adjasan
  - Sit la jikstapoze sou bò gòch ak dwa pa apatman aktif. Jikstapoze nan nò pa Elizabeth Stone House. Jikstapoze nan sid pa yon teren pakin aktif





# Istwa

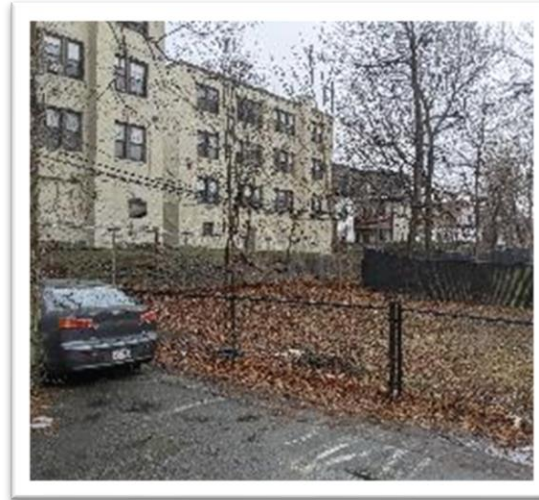
- Blding ki te konstwi sou Westminster Terrace se te bilding apatman
- Ankadremman an bwa bilding separe pa mi brik
- Antouraj bilding apatman yo te tout brik.
- Kay yo te detwi ant 1931-1969



1931

# Kondisyon Aktyèl

- Majorite tè a se teren vid
- Gen plizyè pye bwa sou bò gòch 7 Westminster
- Pasèl yo jikstapoze pa yon teren pakin



# Pasèl Jikstapoze ak Anviwonan



Pwopriyete Apatman / APT 4-6 INITE  
Bilding PYE KARE: 6,462  
Pwopriyetè: Westminster Terrace LLC



Òganizasyon Rezidansyèl/Komèsyal Non-Pwofi  
Bilding PYE KARE : 56,615  
Pwopriyetè : Elizabeth Stone House



Pwopriyete Apatman  
Bilding PYE KARE : 21,168  
Pwopriyetè : 182 Park Gardens Association

# Enterè nan Kay Elizabeth Stone



- Batiabri ijans pou sivivan abi domestik
- Devlopman an anvizaje tankou yon bilding twa etaj jiska 9 chanm pou yon espas ebèjeman ijans.
- Pasèl yo ta rejwenn avèk konplèks Elizabeth Stone House epi lojman yo ap gen fasad avèk pasèl Washington St. ta rejwenn avèk Elizabeth Stone House e lojman konpoze pral nan fasad Washington St.
- Sa ta pèmèt kliyan yo nanabri ijans yo jwenn aksè fasil nan tout konsèy ak lòt resous ki sitiye nan Stone House la.



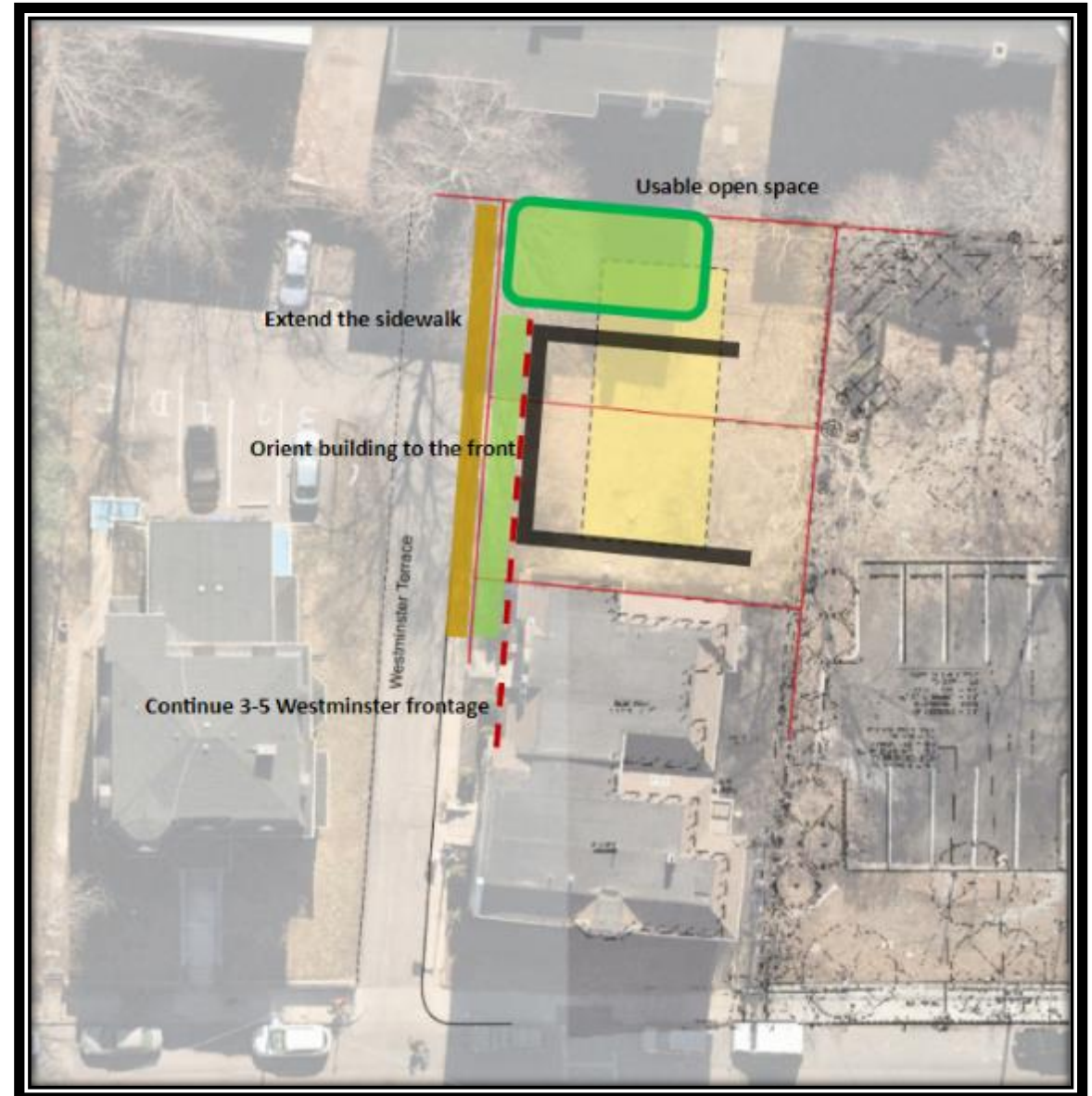
# Kisa ki kapab bati sou sit sa a?

- Atik 50 Katye Roxbury - MFR (Rezidansyèl Plizè Fanmi) Zonaj Sou-Distri
- Anba MFR
  - 4 inite
  - FAR 1.0
  - 4-etaj / 45 pye wotè
  - 800 PYE KARE (200/inite) espas ouvè
- Dezavantaj
  - 20' devan lakou
  - 10' lakou akote
  - 20' lakou dèyè
  - 1.0 pwopòsyon pakin



# Apwòch Konsepyon Sit la

- Pwolonje twotwa a
- Aliyen fasad la ak 3-5 Westminster, ki gen ladann fasad lakou devan an avèk 3-5 Westminster, enkli dezavantaj lakou devan
- Oryante devlopman nan Westminster Terrace
- Bay yon espas ouvè itilizab
- Pakin sou sit la, avèk yon pwopòsyon estasyonman endividyèl
- Dimansyon dezavantaj egzije pa Zonaj la kapab rekonfigure pou enprent bilding efikas oswa dispozisyon inite yo
- Pozisyon enprent bilding lan pou konsève matirite pyebwa yo ki egziste deja



7-9 Westminster Terrace

Ground Floor  
2 parking spaces  
Individual unit  
entrances,  
living, dining, and  
kitchen



# Konsèy Kay Etaj 2-Inite

Apwòch konsepsyon yo montre a se pou rezon diskisyon sèlman

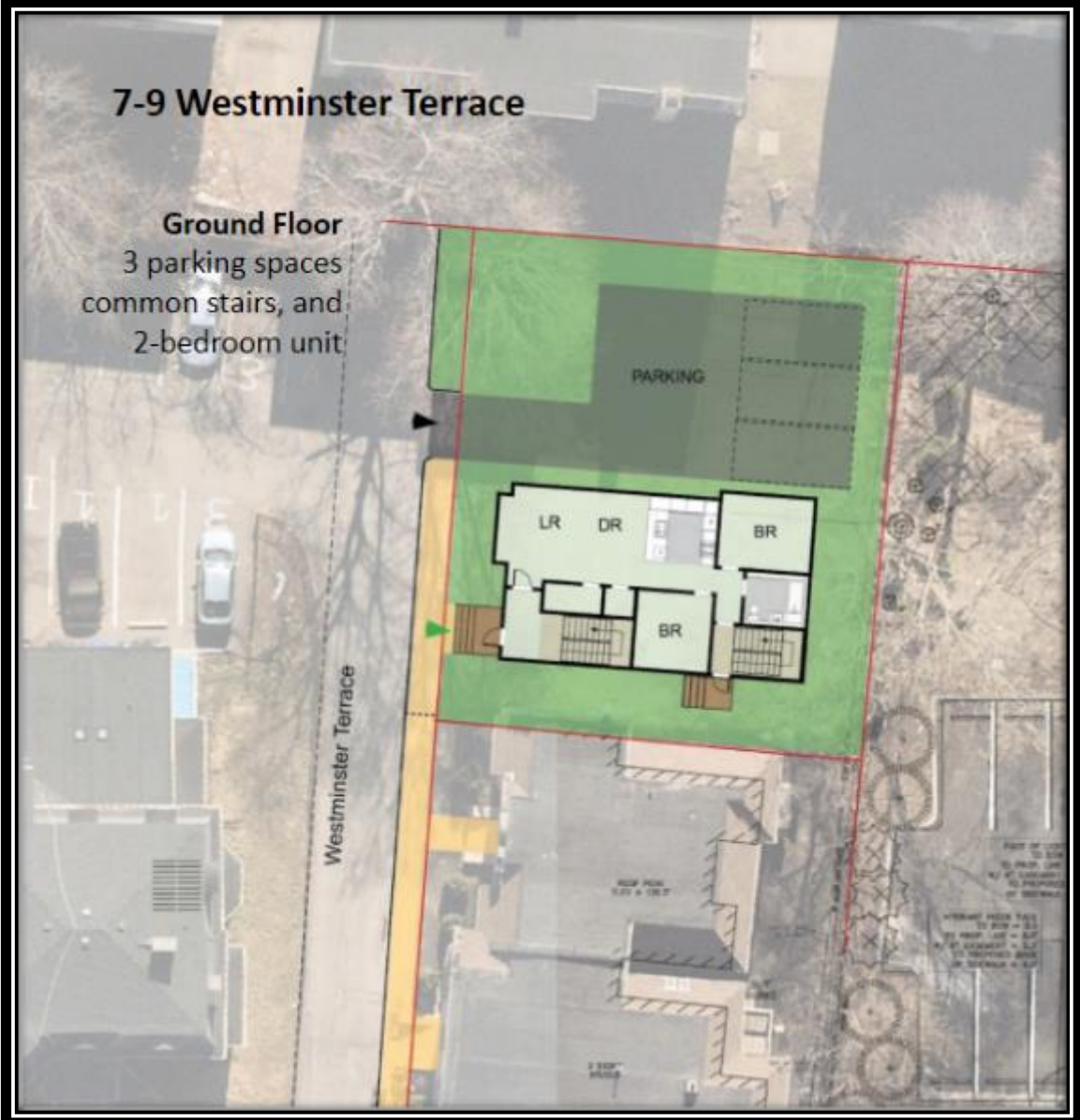


2<sup>nd</sup> Floor  
2 bedrooms



3<sup>rd</sup> Floor  
Master bedroom

1,700 a 1,800 pye kare. Inite 3-Chanm Akouche



# Konsèp 3-Inite pou chak Etaj

The unit layouts shown are for discussion purposes only



2<sup>nd</sup> & 3<sup>rd</sup> Floor  
2-bedroom unit per floor

Inite 2- chanm akouche 1,050 pye kare



## 7-9 Westminster Terrace

**Ground Floor**  
4 parking spaces  
common room,  
common stairs,  
utility, and bike  
storage



# Konsèp Apatamn 4-Inite

Dispozisyon inite yo montre yo se pou rezon diskisyon sèlman



**2<sup>nd</sup> & 3<sup>rd</sup> Floor**

2 2-bedroom unit per floor

# Konsèp Mass

*Gwo kantite yo montre a se pou rezon diskisyon sèlman.*

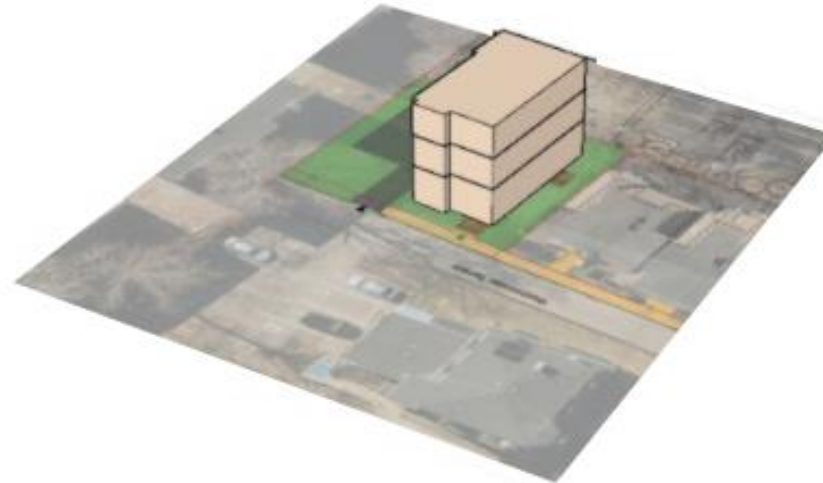
## Konsèp kay etaj 2-Inite



### Rezime Devlopman

- 1,360 enprent pye kare
- 3,770 pye kare, espas ouvè ekskli pakin
- 3,500 GFA – 0.6 FAR
- 2 espas pakin pou antre kay
- 3-etaj/ 35 pye

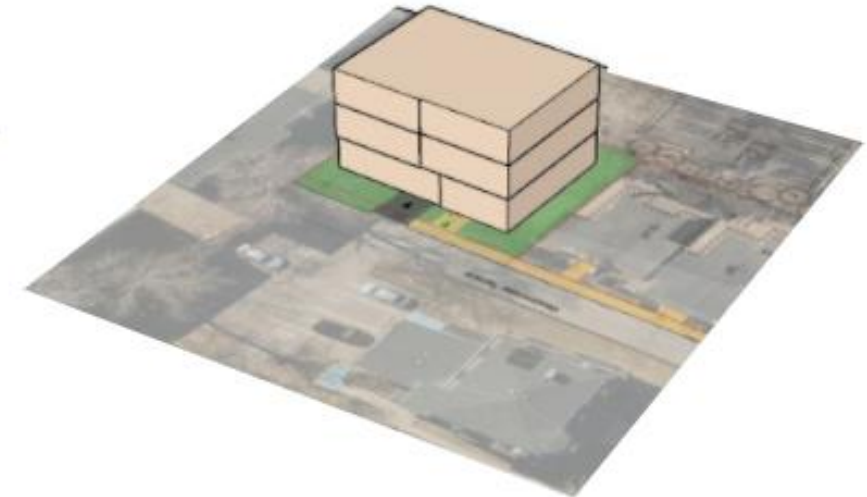
## Konsèp 3-Inite pou chak etaj



### Rezime Devlopman

- 1,300 enprent pye kare
- 3,170 pye kare, espas ouvè , excluding parking
- 3,700 GFA – 0.65 FAR
- 3 espas pakin an sifas
- 3-etaj/ 35 pye

## Konsèp Apatman 4-Inite



### Rezime Devlopman

- 2,760 enprent pye kare
- 3,000 pye kare, espas ouvè
- 6,480 GFA – 1.13 FAR (without 1,800 SF parking)
- 4 espas pakin
- 3-etaj/ 35 pye

# Kòmantè ak K&R

- Tanpri klike sou opsyon leve men ou pou w rele oswa pou poze kesyon nan seksyon kòmantè a.
- **Kisa ou panse, vle, ak/oswa bezwen osijè devlopman sit sa a?**
- Yo pral mande w pou pran yon sondaj nan fen kesyonè a.



# MÈSI PASKE OU TE VINI!

- Tanpri voye nenpòt lòt kòmantè nan imèl mwen anba
- [Jonathan.short@boston.gov](mailto:Jonathan.short@boston.gov)
- **Peryòd kòmantè a ap rete ouvè pou 2 semèn**
- Pwochen reyinyon an pral diskite sou redaksyon RFP la.
- A BYENTO!