



**3° *Workshop* di
Vizionaméntu sobri
Parkis di
Stasionaméntu di
BWSC**

18 di maiu di 2023

Interpretason y Traduson



“Spanish” – pa Spanhol

“Haitian Creole” – pa Kriolu di Aiti

“Cape Verdean Creole” – pa Kriolu di Kabu Verdi

“English” – pa Inglês

Ten auskultador disponível na méza di trás pa públiku utiliza.

Etikéta (régras) Prizensial

Nu kre garanti ma es konvérsa ta ser un spiriénsia agradável pa tudu partisipanti. Pa garanti ma kel-la ta kontise, nu ta pidi tudu algen pa sigi kes orientason li:

- Pur favor, spéra ti piríudu di Perguntas & Respóostas pa faze pergunta.
- Pur favor, labanta mon pa fala. Bu ta txomadu óra ki bu bês txiga.
- Piríudu di Perguntas & Respóostas é sô pa prujétu di Parkis di Stasionaméentu di BWSC.
- Ka ta pirmitidu réiba, falta di idukason, faze trósa, linguaji ofensivu ô koba, falta di pasénsia, nen falta di ruspetu pa otus algen.
- Nu ta pidi pa partisipantis limita ses pergunta ti un másimu di 2, pa otus algen pode partisipa na diskuson. Si bu tene más pergunta, pur favor spéra ti ki otus partisipanti dja ten opurtunidade di faze perguntas tanbe.

Si nu ka konsigi risponde bu pergunta n'es riunion, pur favor manda-l pa email: jonathan.short@boston.gov

Pa tudu kontiúdu di riunion:

<https://bit.ly/BWSCParkingLots>

Ajenda

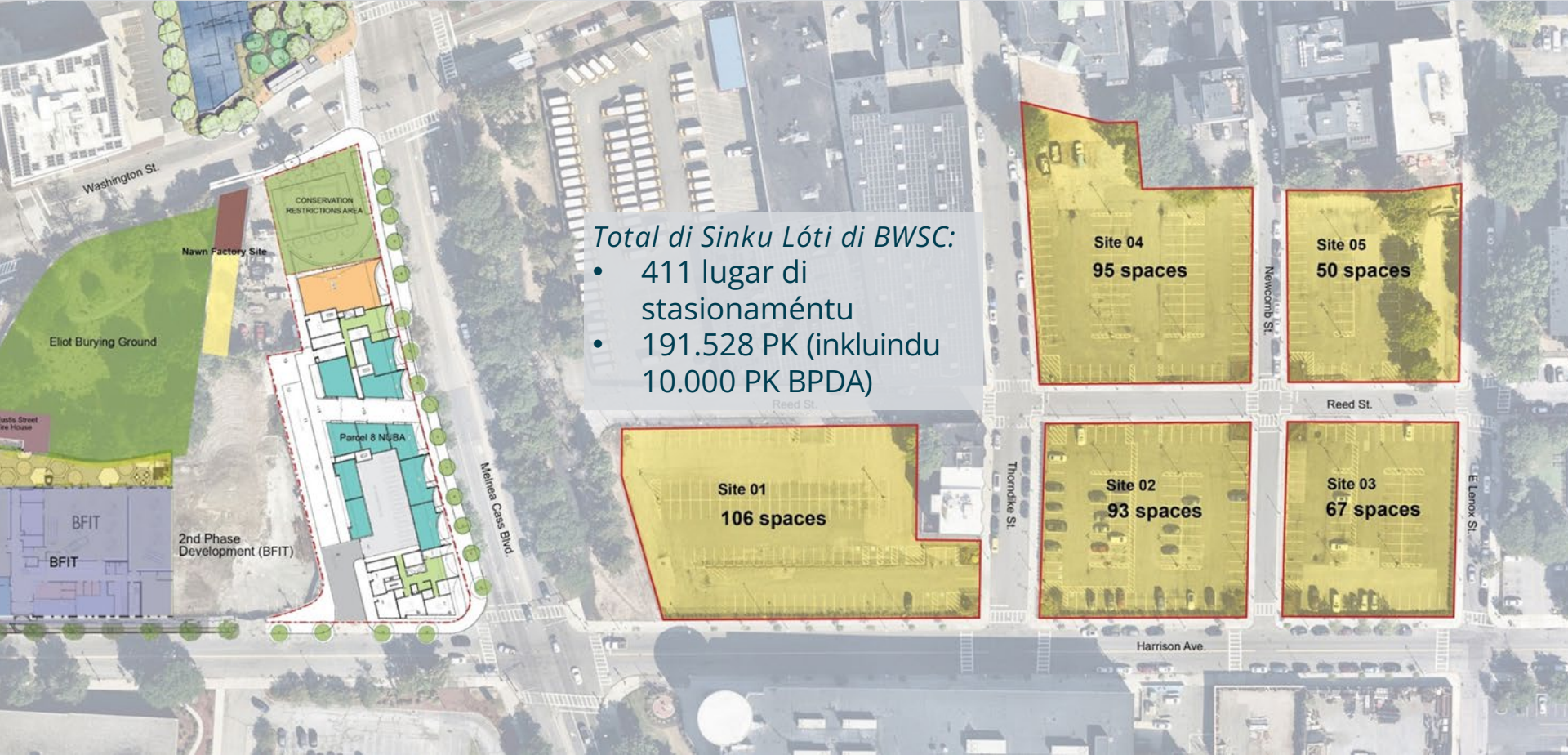
- Vizon Jeral di Alkansi di Prujétu (6:10-6:25 *di tardi*)
- Izersísiu di Vizionaméntu (6:25-7:25 *di noti*)
- Prósimus Pasu (7:25-7:30 *di noti*)

Si bu tene algun otu asuntu, pur favor kontakta Jonathan Short (Jonathan.Short@Boston.gov) y nu ta risponde más rápidamenti pusível.

Vizon Jeral di Alkansi di Prujétu

*Jonathan Short – Diretor Superior di Dizenvolviméntu
Imobiliáriu*

Kondisons Aktual



Total di Sinku Lóti di BWSC:

- 411 lugar di stasionaméntu
- 191.528 PK (inkluindu 10.000 PK BPDA)

Site 04
95 spaces

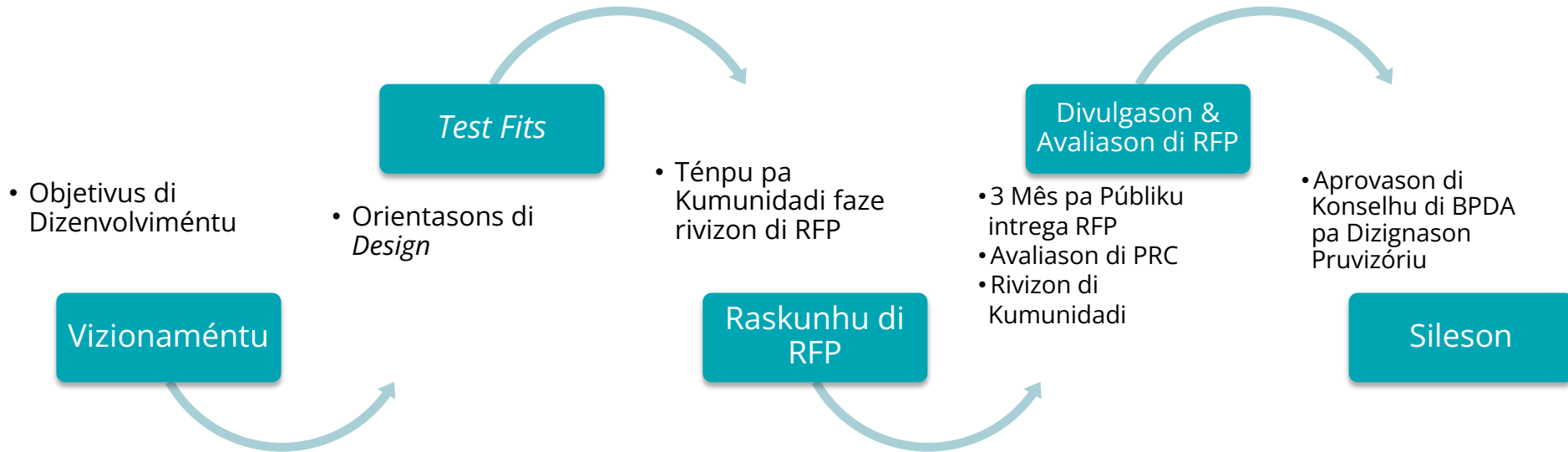
Site 05
50 spaces

Site 01
106 spaces

Site 02
93 spaces

Site 03
67 spaces

Involviméntu di Kumunidadi & Prusésu di Alienason



Kumison di Rivizon di Prujétu (PRC)

...ta ben atua komu konsultor y aprizenta perspetiva di kumunidade durante Prusésu di Rivizon di RFP. Déntu di prusésu di rivizon, PRC ta ben avalia prupóstas di prumutor imobiliáriu di akordu ku kritérius dizenvolvidu atravêd di prusésu di RFP y PLAN: Charlestown. PRC ta ben faze rikumendason pa Ajénsia di Planiaméntu y Dizenvolviméntu di Boston, undi ki es ta ben trabadja pa txiga un konsénsu sobri ekipa di dizenvolviméntu imobiliáriu prifiridu.

Nu ta ben da más informason sobri prusésu di nomiason di PRC na reunion di Raskunhu di RFP.

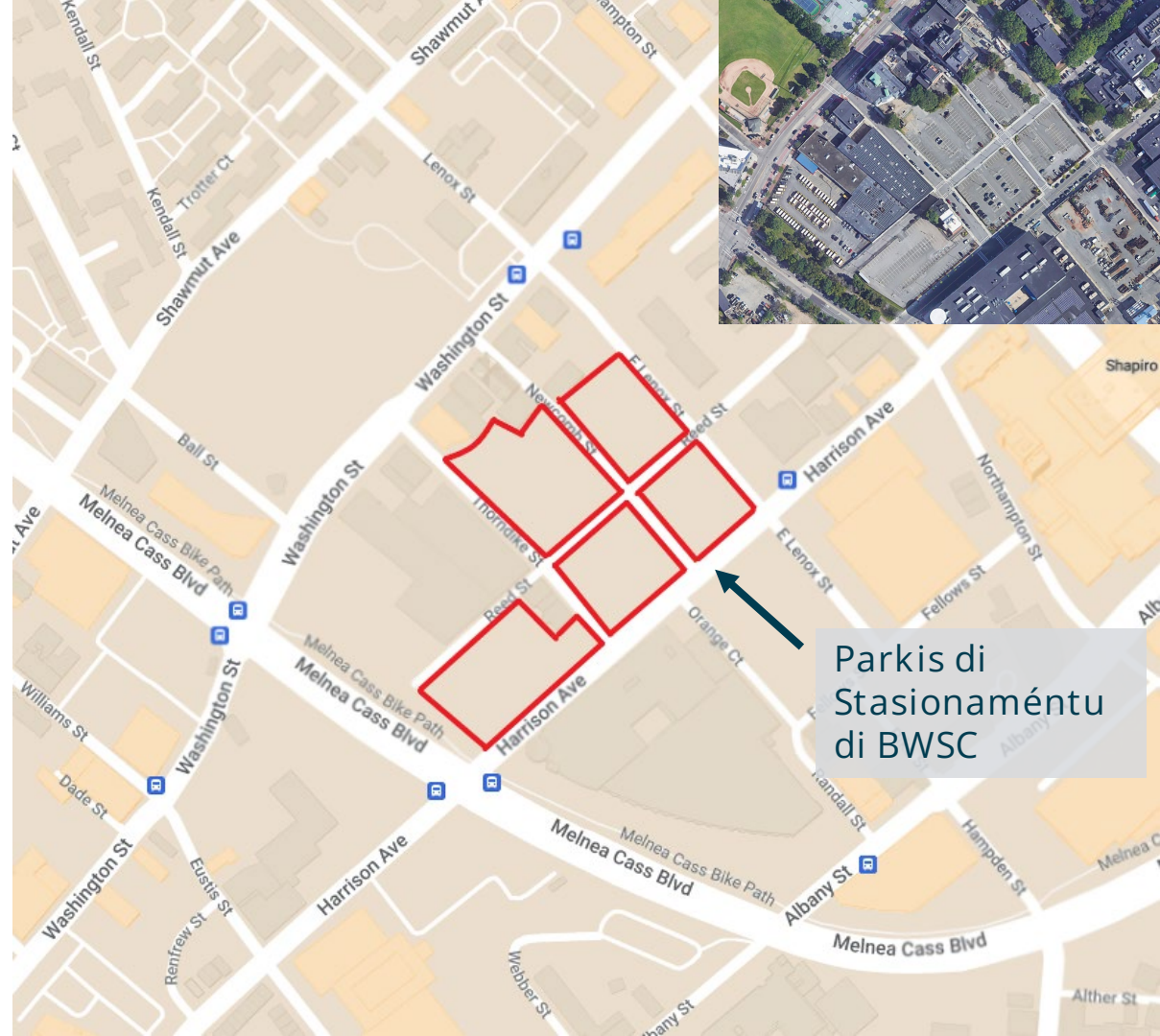
Alkansi di Prujétu Parki di Stasionaméntu di BWSC

Auditoria di Terenus di Sidadi:
Satisfaze nisisidadis urjenti di
Boston.

- Moradias di Baxu Kustu
- Dizenvolviméntu Kumunitáriu
- Riziliénsia Klimátiku

Finansiaméntu di Planu
Amerikanu di Resgati
Ikunómiku

- Finansiaméntu rizervadu pa
Gabineti di Abitason di
Kámara Munisipal ta ben ser
invistidu na Lokais di Auditoria
di Terenus di Altu Prioridadi
- Dizignason di fundus pa
prujétu meste kontise artis di
dizénbru di 2024



Métas di Abitason di Roxbury

Atravêš di prusésu di involviméntu di kumunidadi di RSMP & PLAN: Nubian, difinidu ma nóvus moradia na Roxbury debe ser konplimentar y adisional a kes moradia ki dja sta la. Nóvus moradia debe ten sigintis rizultadu:

- *Un variedadi di níveis di asesibilidadi di présu* pa satisfaze nisisidadis di famílias di rendiméntu baxu y moderadu, y apoia kresiméntu y susésu di retalhistas, prestadoris di sirvisus y ristorantis lokal.
- *Midjora opurtunidadis di kunpra kaza y di kria rikéza*

Utilizason di Lótis Públiku pa satisfaze nisisidadis di moradia di kumunidadi é konsistenti ku planiaméntu stabelesidu

- [Planu Diretor Stratéjiku di Roxbury \(2004\)](#),
- [PLAN: Nubian Square \(2019\)](#)

Kuzê ki dja Nu Obi: Alkansi di Prujétu Parki di Stasionaméntu di BWSC



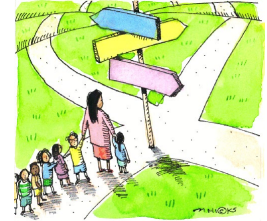
- Moradias di Baxu Kustu pa Kunpra y pa Renda
- Moradias pa Idozus



- Sabe kenha ki dja kustuma perde ses kaza
- Informá-s di nóvu dizenvolviméntu imobiliáriu
- Pô-s na puzison di kunpra



- Rikonstrui kópas di arvi
- Lida ku problémas di saúdi públiku di Roxbury
- Kria spasus abértu siguru y agradável



- Kaminhus pa AMIs baxu di 80%
- Opson di Fundu di Jeston di Terenus Kumunitáriu
- Renda-pa-Kunpra
- Priparason pa kunpra
- Asésu a ekuidadi

Kes iliméntu li **sta inklúidu na alkansi di prujétu**

Alkansi di Prujétu Parki di Stasionaméntu di BWSC



Ristituison ô Kompensason

Grupu di trabadju di
kompensason sa ta
avalia

Kes iliméntu diriba **ka sta** inklúidu na alkansi di prujétu

Atividades di Vizionaméntu

Abitason + Kriason di Rikéza + Ekuidadi

- Abitason
- Ekipa/propriedadi di dizenvolviméntu
- Inprégus
- Fundu di Jeston di Terenus Kumunitáriu
- Stória di lokal + Rikunhese Moradoris Antigu

Saúdi y Ilha di Kalor Urbanu

- Spasu abértu
- Kualidadi di ar
- Arvis
- Mitigason di kalor
- Asésu a Séntrus di Saúdi Kumunitáriu

Mobilidadi Ekuitativu

- Transpórti
- Mobilidadi
- Stasionaméntu
- Stabelesiméntus kumersial lokal (spasu pa es na prujétu)

Infrastrutura Kumunitáriu

- Rikursus Kumunitáriu
- Spasu pa Artis + Kultura
- Binifisius pa Kumunidade
- Kumérsiu a Retalhu Isensial
- Ativason di Rés-di-Txon
- Kuidadus pa kriansas
- Inprégu

Kuzê ki nu ka Odja

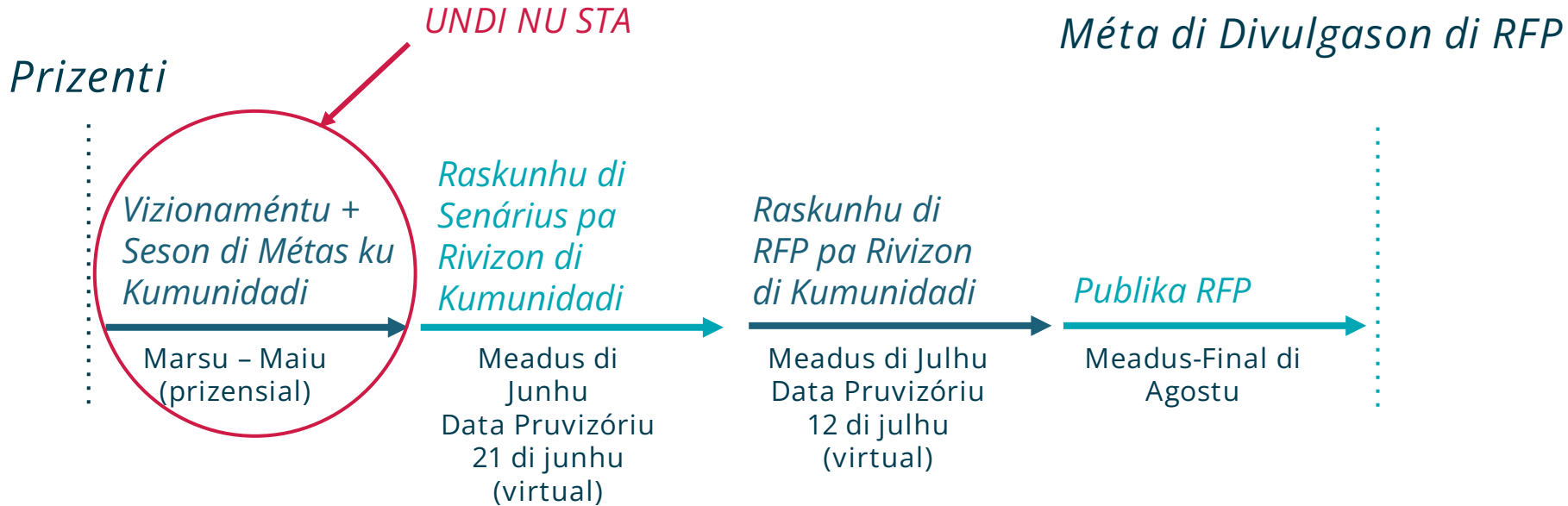
- Diskuson Abértu sobri temas ki inda nu ka fala

Prósimus Pasu

Rebecca Hansen, Diretora di Imobiliária

Jonathan Short, Diretor Superior di Dizenvolviméntu Imobiliáriu

Kalendáriu



Partisipason Permanenti di Kumunidadei Entri Riunions

- Pájina di Prujétu di BWSC: <https://www.bostonplans.org/planning/planning-initiatives/boston-water-sewer-commission-parking-lots>
- Analiza tudu Riunion y kumentáriu di Kumunidadei
- Analiza Raskunhu di RFP na medida ki el ta dizenvolvidu
RFP atualizadu ta sta ligadu
- Dexa Kumentárius ki ta ben analizadu y inkluídu na prusésu di raskunhu di RFP

Si bu tene algun otu asunto, pur favor kontakta Jonathan Short (Jonathan.Short@Boston.gov) y nu ta risponde más rápidamenti pusível.