



Atelye 3 sou Vizyonaj Pakin BWSC yo

18 me 2023

Entèpretasyon ak Tradiksyon



“Spanish” – pou Espanyòl
“Haitian Creole” – pou Kreyòl Ayisyen
“Cape Verdean Creole” – pou Kreyòl Kapvèdyen
“English” – pou Anglè

Gen kas ki disponib sou tab pa dèyè a pou itilizasyon piblik la.

Konpòtman An Pèsòn

Nou vle asire nou konvèsasyon sa a se yon eksperyans ki bay tout moun k ap patisipe yo lajwa. Pou nou gen asire sa ap fèt, nou ap mande pou chak moun respekte direktiv sa yo:

- Tanpri, rete tann moman Kesyon ak Repons lan pou w poze kesyon.
- Tanpri, leve men w pou kapab pale. Nou ap ba w pale lè se tou pa w.
- Moman Kesyon ak Repons lan se sèlman pou pwojè Pakin BWSC a.
- Nou pa otorize moun fè kòlè, maledve, pase nan betiz, di vye pawòl oswa gen langaj pwofàn, aji ak enpasyans epi manke respè pou lòt moun.
- Nou mande patisipan yo limite kesyon yo pou maksimòm de (2) minit yon fason pou lòt moun kapab patisipe nan konvèsasyon an. Si w gen plis kesyon, tanpri rete tann jiskaske lòt patisipan yo fin jwenn opòtinite pou poze kesyon anvan w leve men w ankò.

Si nou pa kapab reponn kesyon w yo pandan reyinyon sa a, tanpri voye yo nan imèl bay jonathan.short@boston.gov

Pou tout kontni reyinyon an:

<https://bit.ly/BWSCParkingLots>

Ajanda

- Apèsi sou Dimansyon Pwojè a (6:10-6:25pm)
- Egzèsis Vizyonaj (6:45-7:25pm)
- Pwochen Etap (7:25-7:30pm)

Si w gen yon kesyon pou suivi, tanpri kontakte Jonathan Short (Jonathan.Short@Boston.gov) epi nou ap kontakte w kou sa posib.

Apèsi sou Dimansyon Pwojè a

*Jonathan Short - Ajan Prensipal pou Devlopman Byen
Imobilye*

Kondisyon Aktyèl



Senk (5) Pakin BWSC Antou:

- 411 espas pou pakin
- 191,528 SF (san wete 10,000 SF BPDA)

Site 04
95 spaces

Site 05
50 spaces

Site 01
106 spaces

Site 02
93 spaces

Site 03
67 spaces

Angajman Kominotè ak Pwosesis Dispozisyon



Komite Revizyon Pwojè a (PRC)

...pral jwe yon wòl konsiltatif epi li pral pote pwendvi kominote a nan tout Pwosesis Revizyon RFP la. Nan kad pwosesis revizyon an, Komite Revizyon Pwojè a (Project Review Committee, PRC) pral evalye pwopozisyon devlopè a dapre kritè yo devlope atravè pwosesis RFP a ak PLAN: Charlestown. Komite Revizyon Pwojè a (PRC) pral bay Ajans Planifikasyon ak Devlopman Boston lan (Boston Planning and Development Agency) kèk rekòmandasyon, kote yo pral travay pou jwenn yon akò sou ekip devlopman yo prefere a.

N ap bay plis enfòmasyon sou pwosesis nominasyon Komite Revizyon Pwojè a (PRC) nan reyinyon RFP Pwovizwa a.

Dimansyon Pwojè Pakin BWSC a

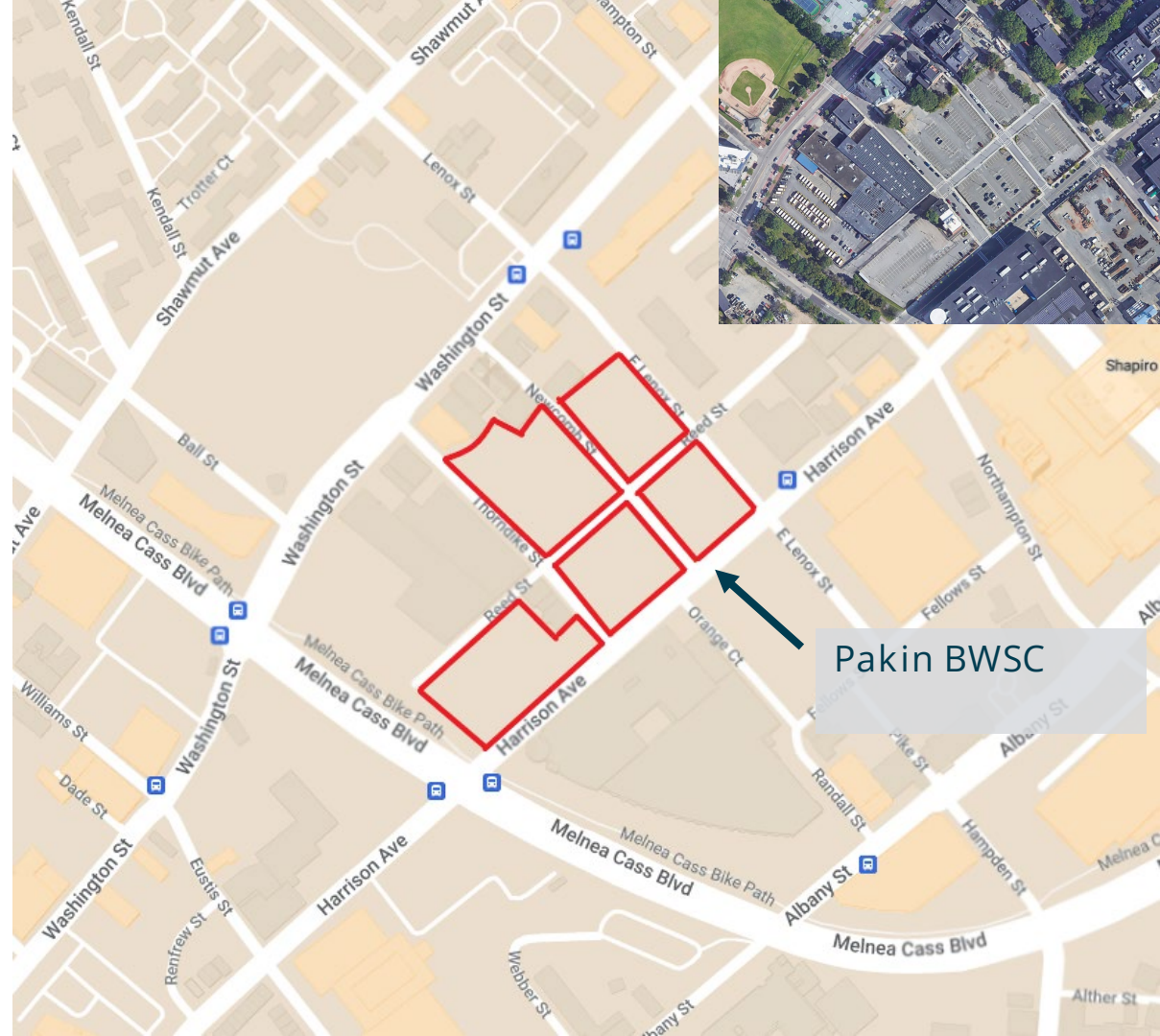
Odit Fonsye nan Vil la:

Abòde bezwen ijan Boston yo.

- Lojman Bon Mache
- Devlopman Kominotè
- Rezistans Klimatik

Finansman Lwa Plan Sekou Ameriken an

- Finansman Biwo Lojman Majistra a mete sou kote pou l investi nan Sit Odit Fonsye ki gen Gwo Priorite yo
- Deziyasyon fon pou pwojè a dwe fèt anvan desanm 2024



Objektif Lojman Roxbury

Pa mwayen RSMP & PLAN: Nan kad pwosesis angajman kominote Nubian, nou te rann nou kont dwe gen nouvo lojman nan Roxbury ki konplemantè epi ki ajoute sou lojman ki deja la yo. Nouvo lojman yo dwe gen rezilta ki vin apre yo:

- *Yon pakèt nivo aksesibilite pou konble bezwen fanmi ki gen revni fèb ak modere yo, epi pou soutni devlopman ak reyisit detayan lokal yo, founisè sèvis yo ak restoran yo.*
- *Ogmante posibilite pou moun yo vin pwopriyetè kay epi pou devlope richès*

Itilize Mòso Teren Piblik yo pou konble bezwen kominote a nan kesyon lojman ki koresponn ak planifikasyon ki etabli a

- [Plan Prensipal Estratejik Roxbury \(2004\)](#),
- [PLAN: Nubian Square \(2019\)](#)

Sa Nou te Tande: Dimansyon Pwojè Pakin BWSC a



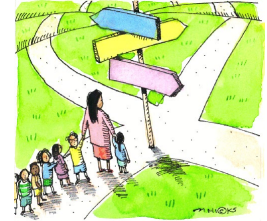
- Pwopriyetè Kay ak Lojman pou Lwe ki Bon Mache
- Lojman pou Granmoun Aje



- Aprann kiyès ki te pèdi kay yo deja
- Enfòmè yo konsènan nouvo devlopman an
- Pozisyon yo pou achte



- Restore kouvèti pyebwa a
- Abòde pwoblèm sante piblik Roxbury a
- Kreve espas ouvè ki an sekirite epi ki agreyab



- Pakou pou AMI pi ba pase 80%
- Opsyon Fon Fonsye Kominotè
- Lwe-pou-achte
- Preparasyon pou achte
- Aksè a fon pwòp

Eleman sa yo **nan** dimansyon pwojè a

Dimansyon Pwojè Pakin BWSC a



Restitasyon oswa
Reparasyon
Gwoup travay
reparasyon an ap
evalye l

Eleman ki anwo yo **pa nan** dimansyon pwojè a

Aktivite Vizyonaj

Lojman + Kreyasyon Richès + Fon Pwòp

- Lojman
- Ekip devlopman/pwop riyete
- Travay
- Fon Fonsye Kominotè
- Istwa sit la + Rekonèt Ansyen Rezidan yo

Sante ak Zile Ki Gen Chalè Iben

- Espas Ouvè
- Kalite lè
- Pyebwa
- Rediksyon Chalè
- Aksè a Sant Sante Kominotè yo (Community Health Centers)

Mouvman Ekitab

- Transpò
- Mouvman
- Pakin
- Biznis lokal yo (espas pou yo nan pwojè a)

Enfrastrikti Kominotè

- Byen Kominotè
- Espas Atizay + espas Kiltirèl
- Avantaj Kominotè
- Komès An Detay Esansyèl
- Aktivasyon Etaj Anba Nèt
- Gadri
- Travay

Kisa nou manke?

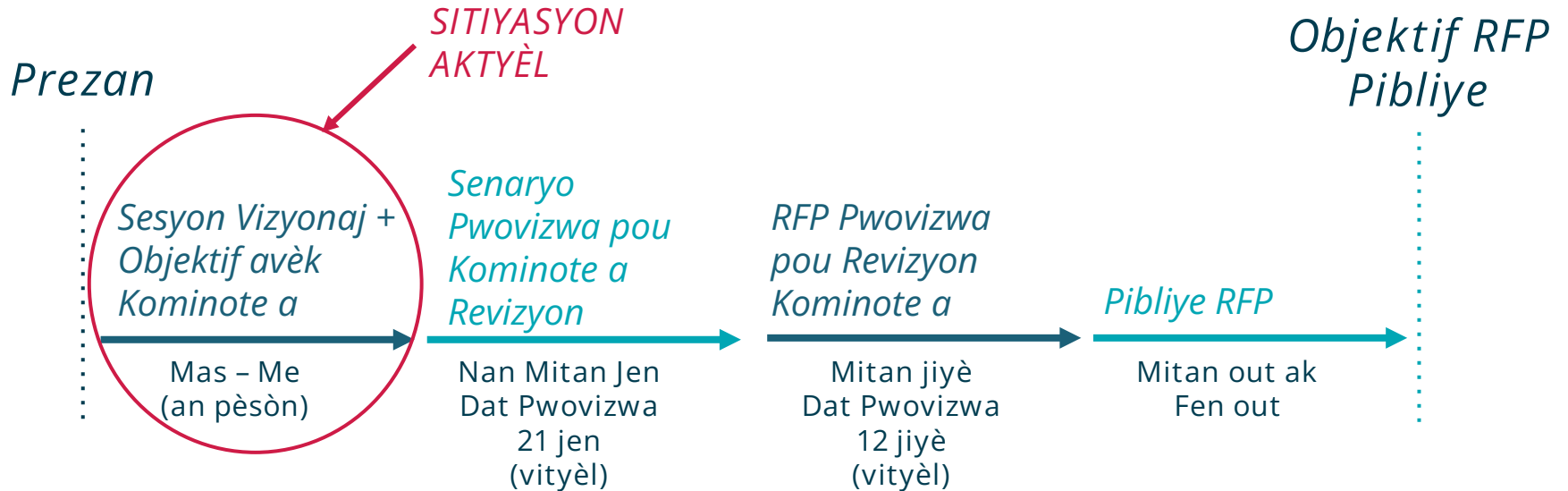
- Diskisyon ouvè sou sijè ki manke yo

Pwochen Etap

Rebecca Hansen, Direktris Byen Imobilye

Jonathan Short, Ajan Prensipal pou Devlopman Byen Imobilye

Delè



Patisipasyon Kominote a San Kanpe Ant Reyinyon yo

- Paj Pwojè BWSC a: <https://www.bostonplans.org/planning/planning-initiatives/boston-water-sewer-commission-parking-lots>
- Revize tout Reyinyon Kominotè yo, kòmantè yo rasanble yo, ak kalandriye aktyèl la
- Revize RFP Pwovizwa a pandan y ap devlope l
Y ap lye RFP ki ajou a
- Kite Kòmantè yo pral revize epi antre nan pwosesis redaksyon RFP la

Si w gen yon kesyon pou suivi, tanpri kontakte Jonathan Short (Jonathan.Short@Boston.gov) epi nou ap kontakte w kou sa posib.