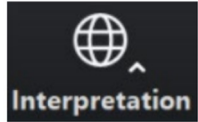




Pakin BWSC: Direktif pou Devlopman + Esè

PLAN: Nubian Square - 21 jen 2023

Entèpretasyon ak Tradiksyon

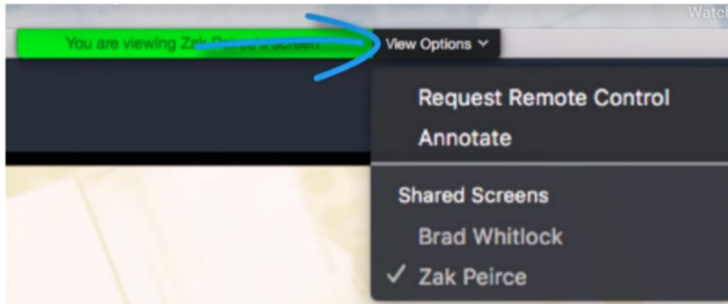


“Spanish” – pou Espanyòl

“Haitian Creole” – pou Kreyòl Ayisyen

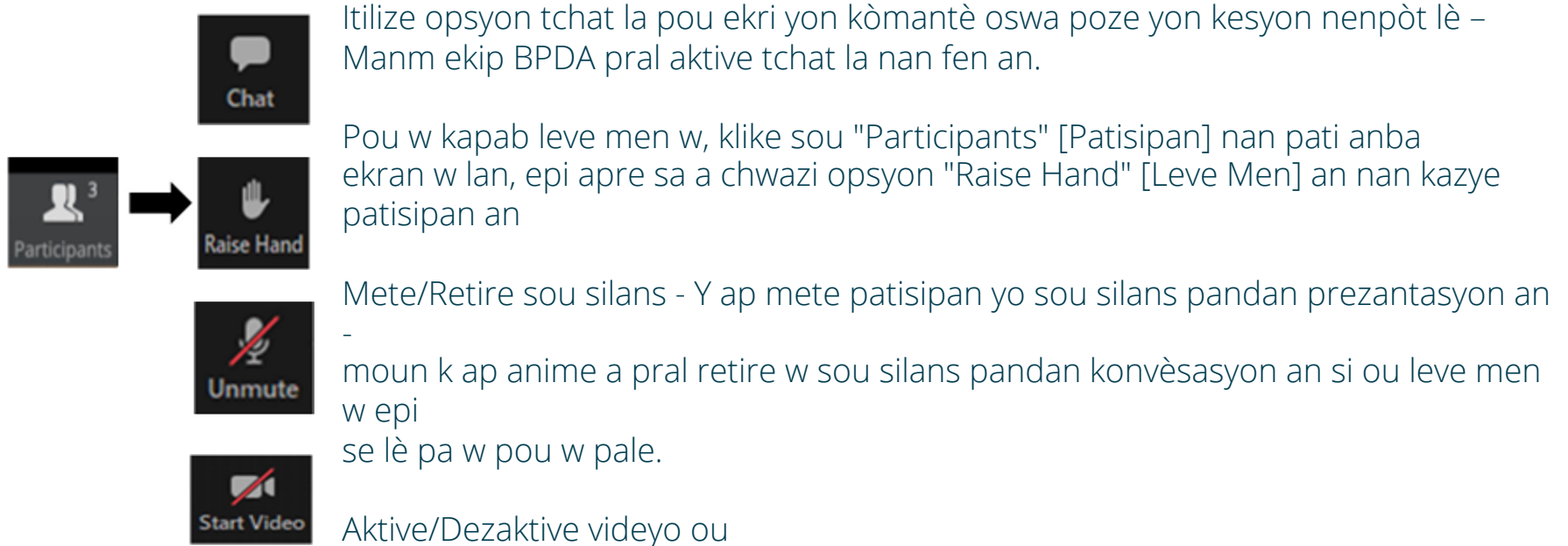
“Cape Verdean Creole” – pou Kreyòl Kapvèdyen

“English” – pou Anglè



Konsèy pou Zoom

Byenvini! Men kèk konsèy sou kijan pou itilize Zoom pou moun ki ap itilize l premye fwa yo. Kontwòl ou yo plase nan pati anba ekran an



Anrejistreman Reyinyon

Sou demann manm kominote a, y ap anrejistre evènman sa a epi y ap pibliye l sou paj entènèt Pakin Boston Water and Sewer Commission nan <https://bit.ly/BWSCParkingLots> pou sila yo ki pa ka asiste evènman sa a an dirèk sou zoom.

Li posib pou patisipan yo anrejistre reyinyon an ak kamera telefòn yo oswa lòt aparèy. Si w pa vle yo anrejistre w pandan reyinyon an, tanpri fèmen mikwo ou ak kamera ou

Si mikwo w ak kamera w fèmen, w ap toujou kapab patisipe nan fonksyonalite tchat la nan fen prezantasyon an.

Règ Itilizasyon Zoom

Nou vle asire nou konvèsasyon sa a se yon eksperyans ki bay tout moun k ap patisipe yo lajwa. Tanpri, rete sou silans jiskaske yo ba w pale. Si w ta renmen pale pandan moman sa a, tanpri itilize fonksyon "Raise Hand" [Leve Men] nan Zoom lan pou yon animatè BPDA ka retire patisipan yo sou silans. Tanpri, respekte tan chak moun genyen.

Nou mande patisipan yo limite kesyon yo genyen yo pou lòt yo ka patisipe nan konvèsasyon an. Si w genyen plis kesyon, tanpri rete tann jiskaske lòt patisipan yo jwenn yon opòtinite pou yo poze kesyon.

Si nou pa kapab reponn kesyon w yo pandan reyinyon sa a, tanpri mete yo nan espas Tchat la nan fen an oswa voye yo nan imèl bay jonathan.short@boston.gov

Pou tout kontni reyinyon an:
<https://bit.ly/BWSCParkingLots>

Ajanda

- Apèsi
- Revizyon Kòmantè ak Pwen pou Kenbe
- Direktif pou Devlopman
- Senaryo Konsepsyon
- KESYON AK REPONS
- Pwochen Etap yo

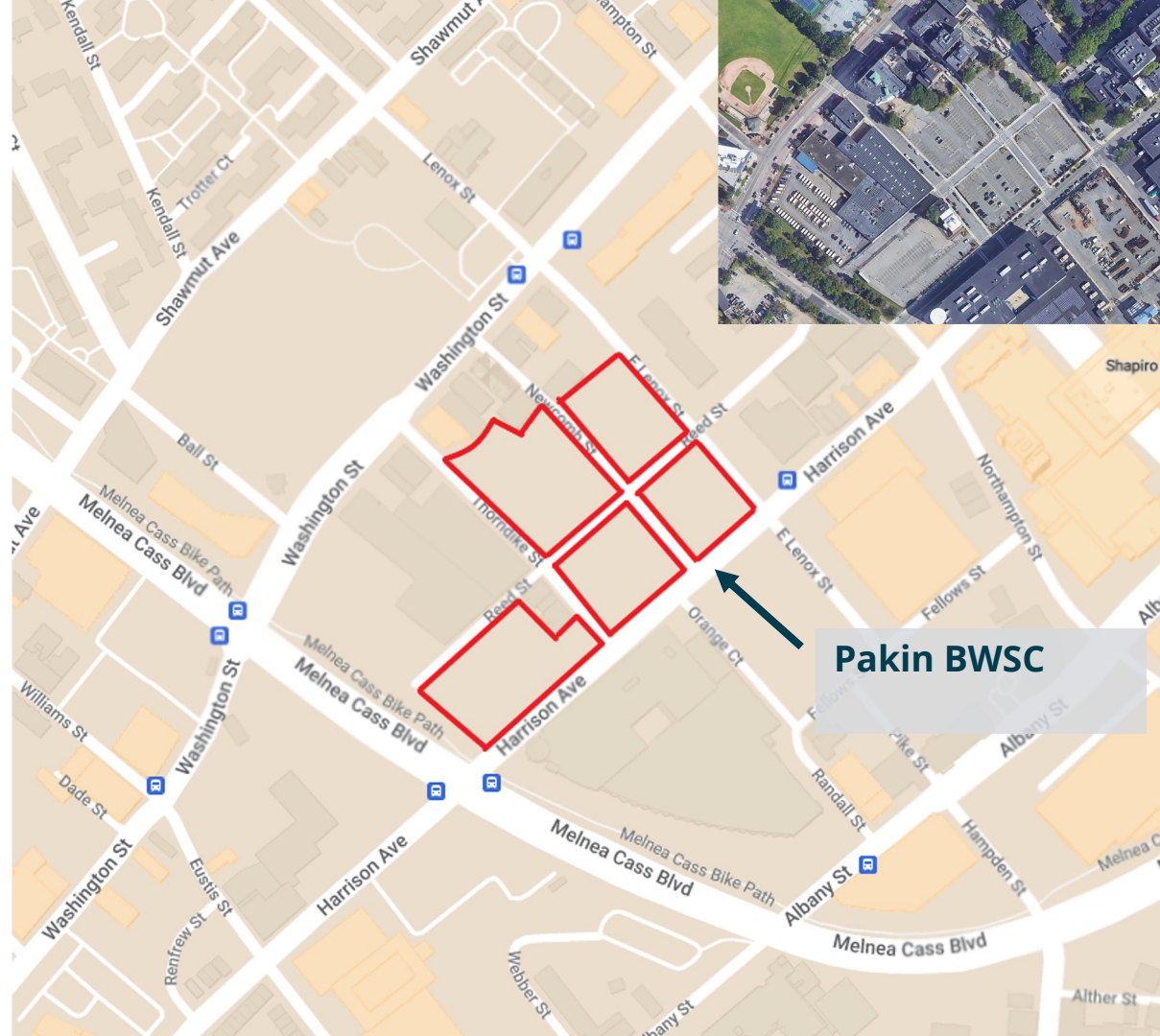
Si w gen yon kesyon pou suivi, tanpri kontakte Jonathan Short (Jonathan.Short@Boston.gov) epi nou ap kontakte w kou sa posib.

Apèsi

*Jonathan Short - Ajan Prensipal pou Devlopman Byen
Imobilye*

Pakin BWSC

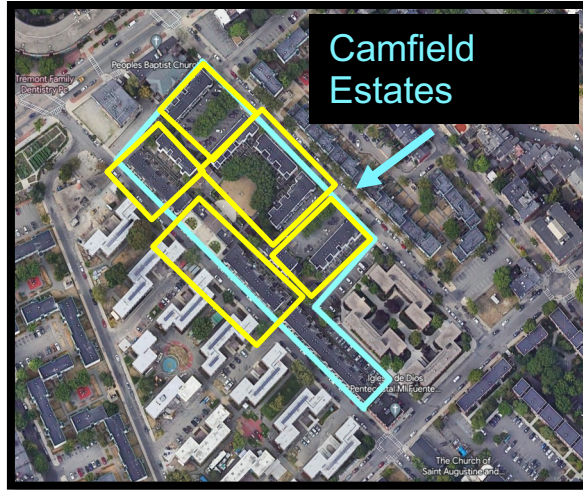
Swen ak Gadyen	BWSC ak BPDA
Sipèfisi Pwopriyete a	4.39 Ak (Acres)
Itilizasyon Aktyèl	-Pakin BWSC ap eksplwate pou anplwaye ak vizitè yo - Yon seri mòso teren ki vid



Ki Gwosè Sit la?



Pakin BWSC
Roxbury
4.39 Kawo Tè



Camfield Estates
Roxbury
3.86 Kawo Tè



Grove Hall Mecca
Roxbury
5.04 Kawo Tè

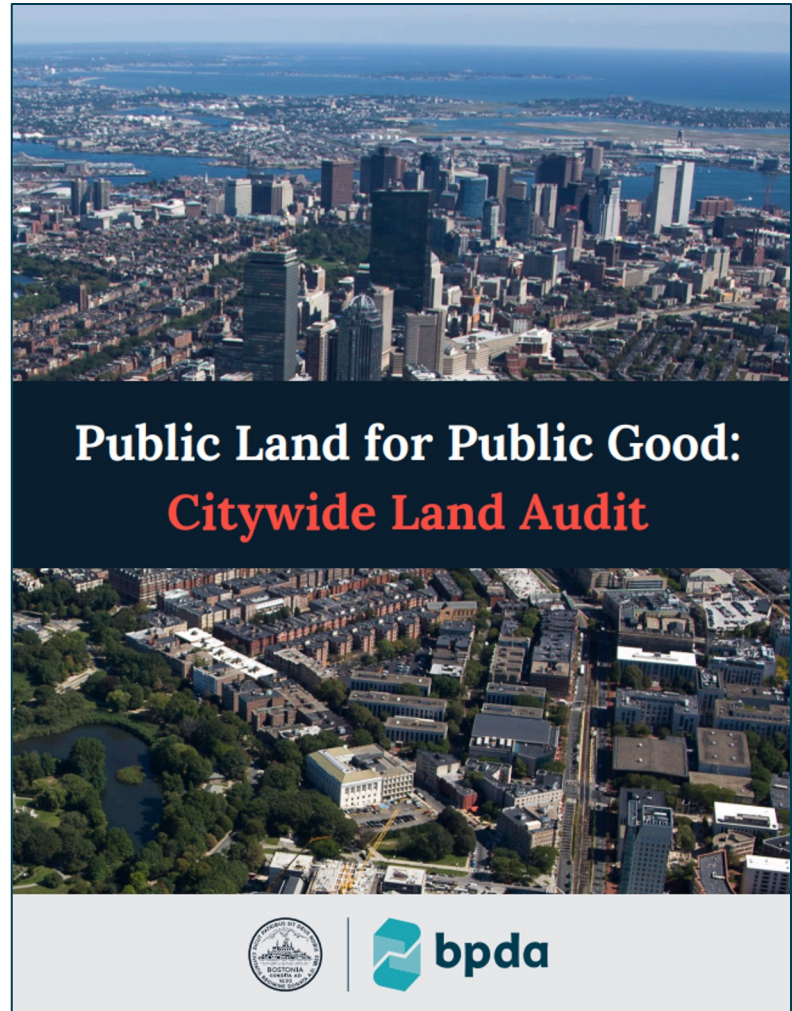
Poukisa se Kounye a?

Odit Fonsye nan Tout Vil la

- Odit Fonsye a se yon envantè konsènan tout byen imobilye Vil la posede ki vid oswa ki pa fin byen itilize.
- Done yo ap pèmèt Vil la konble bezwen pi ijan ki gen nan Boston yo tankou, **lojman bon mache, devlopman kominote, ak rezilyans klimatik.**

Finansman Lwa Plan Sekou Ameriken an

- Majistra Wu te rezève fon grasa Lwa Plan Sekou Ameriken an (American Rescue Plan Act, ARPA) pou konstwi lojman bon mache nan kominote ki gen revni miks sou pwopriyete enpòtan nou idantifye nan odit fonsye a
- Nou dwe atribiye sous finansman enpòtan sa a nan yon seri pwojè pou 2024.



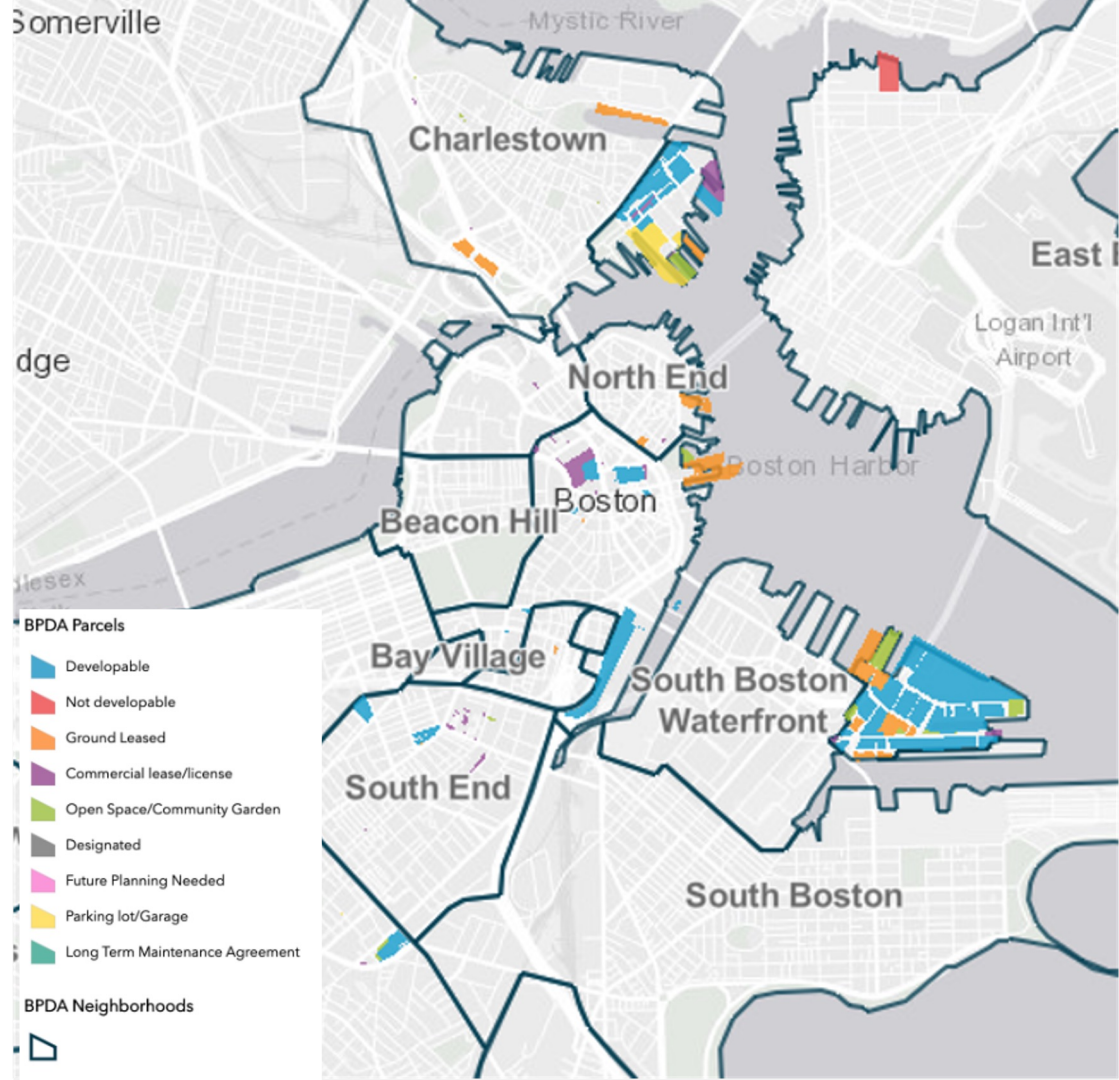
Devlopman Kominotè An Aksyon

Vil Boston ak Kominote Roxbury te idantifye yon ti ponyen objektif enpòtan pou sit la (yo), tankou:

- Krewe yon melanj lojman abòdab ak divèsifye
- Reponn ak kèk bezwen ak dezi kle kominote a ki soti nan RSMP, PLAN: Nubian Square, ak Vizyon Kominotè
- Pozisyone fanmi ki te pèdi kay yo nan renovèlman iben pou yo kapab jwenn nouvo inite k ap konstui
- Sipòte antrepriz k ap bay sèvis nan kominote a
- Restore kouvèti vejetal Roxbury epi krewe yon espas ouvè ki pwòp, ki an sekirite epi ki agreyab

Kjan BPDA lwe teren?

1. Aji ak bonjan dilijans epi fè planifikasyon estratejik pou detèmine mòso teren pou vann pou devlopman an
2. Mennen yon pwosesis nan kominote a pou koute kòmantè moun yo sou itilizasyon ki apwopriye yo ak direktiv yo nan kesyon plan
3. Pibliye yon Demann Pwopozisyon (Request for Proposals, RFP) ki ouvri pou tout moun ki enterese. RFP yo defini enstriksyon pou pwopozisyon yo, egzijans nan kesyon soumisyon yo, ak kritè evalyasyon yo.
4. Evalye pwopozisyon yo grasa kòmantè kominote a



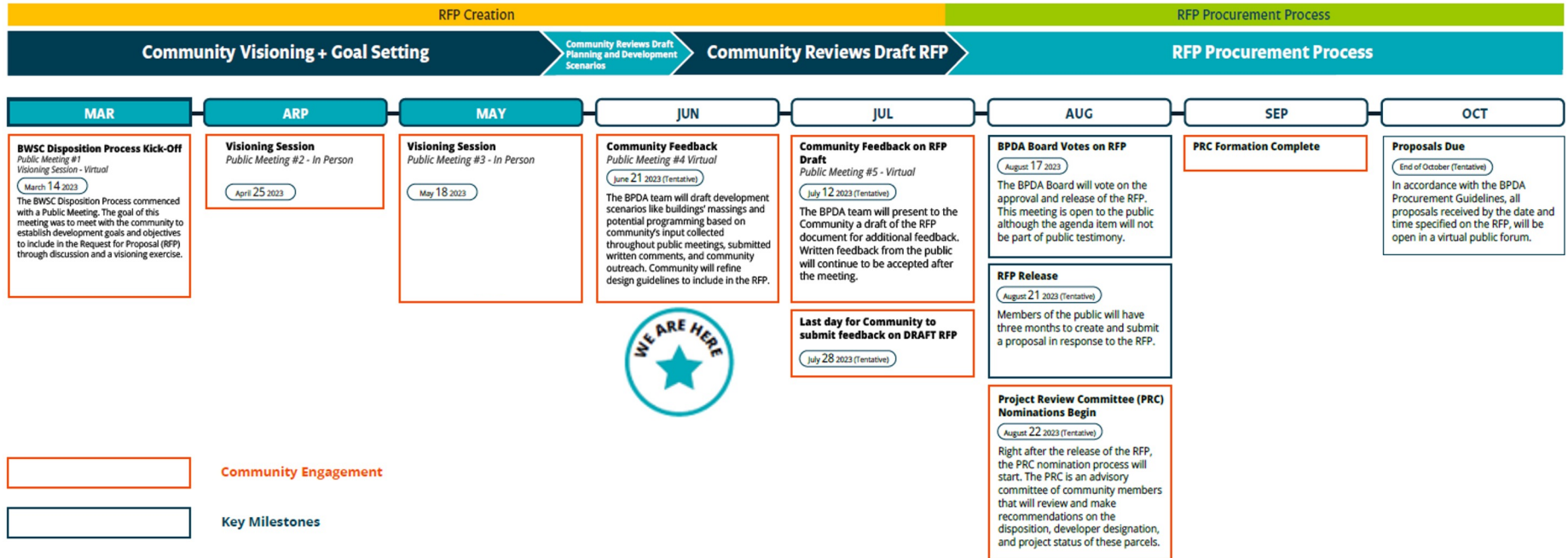
2023

Community Engagement, Disposition Process, and Proposed Timeline

Boston Water and Sewer Commission Parking Lots

The purpose of this illustration is to provide a visual guide of the Boston Water and Sewer Commission Parking Lots (BWSC) disposition process, capture completed events, and showcase aspirational milestones. Please note that projected dates are subject to change.

This Request for Proposal (RFP) is created with community. The BPDA has engaged with the community through public meetings hosted virtually and in-person, direct outreach, and public comments, which continue to be accepted via email and the "Share Your Thoughts" tool on the [bitly/BWSCParkingLots](https://bitly.com/BWSCParkingLots). Thank you for your engagement! For any questions you can contact, jonathan.short@boston.gov.



Revizyon Kòmantè ak Pwen pou Kenbe

Yarisamar Cortez – Planifikatè I

Kesyon

Deplasman Ekitab

- Nan ki fason ou panse yo ka amelyore ri ki deja la yo?
- Ki koneksyon enpòtan sit la dwe favorize?
- Ki enfrastrikti ki ap pèmèt nou egalize ri yo pou bay lòt mwayen transpò yo priyorite?
- Pa gen anyen nou rate?

Enfrastrikti Kominotè

- Ki sèvis ki gen nan vwazinaj la nou dwe enstale isit la?
- Ki kalite komès ak restoran ou vle wè nou enstale isit la?
- Ki kalite espas kominotè ki ap itil nan katye w la isit la?
- Pa gen anyen nou rate?

Lojman Kreyasyon Richès + Ekite

- Kijan repatisyon an dwe ye ant lojman pou lwe ak lojman pwopriyetè yo?
- Ki nivo aksesibilite nou dwe vize?
- Ki fòm pwopriyetè ou vle eksplòre?
- Pa gen anyen nou rate?

Efè Zile Chalè Iben + Sante

- Ki kalite espas ouvè nou dwe ajoute an priyorite?
- Ki kalite ekipman nou ka anvizaje entegre pou ede ak efè zile chalè iben?
- Kijan ou vle pou nou entegre rezilyans klimatik la?
- Pa gen anyen nou rate?

Sesyon Vizyon

Mobility Discussion

Community Discussion Live Notes:

- please nothing as restrictive and in useful as Ruggles street. Neighbors are irate
- I hope the sidewalks are wider, but I like that the streets are pretty narrow and low-traffic today
- We need to support our residents with transitioning to more environmentally friendly transit. This means we should fund an electric bike program for residents, to include equipment travel with children, trailers, helmets, etc.
- Sidewalks right now do not safe and comfortable. Think Mass Ave as an tree lined avenue. make it pleasant for people to walk. Think about the residents that might occupy this development and what their paths are to the nearest amenities.
- Network analysis that could be embedded in the RFP
- FIXING the sidewalks would make a big difference Most residents are concerned with tripping and falling over broken sidewalks
- Balance of climate goals and community need for vehicles; flexibility. Address families' needs for cars - incorporate their needs into the conversation.
- Family emphasis

What neighborhood services should be accommodated here?

I would like to see a balance between new parking spaces and green spaces that are safe for kids and teenagers.

What forms of ownership do you want explored?

Ownership for elders who want to downsize - for middle income seniors who need a different type of housing.

What kinds of open space should be prioritized?

More trees
Connections to Emerald
Water feature would be nice

What important connections should the site foster?

- More connection to local small businesses.
- helping make local businesses connected between downtown & North Sq

How would you like to see climate resilience incorporated?

OPEN SPACE parking
F/ Faith Base Infrastructure

What kinds of community spaces would your neighborhood benefit from here?

- Theatre space
- small biz cooperatively owned spaces
- Community space
- teen center gamespace

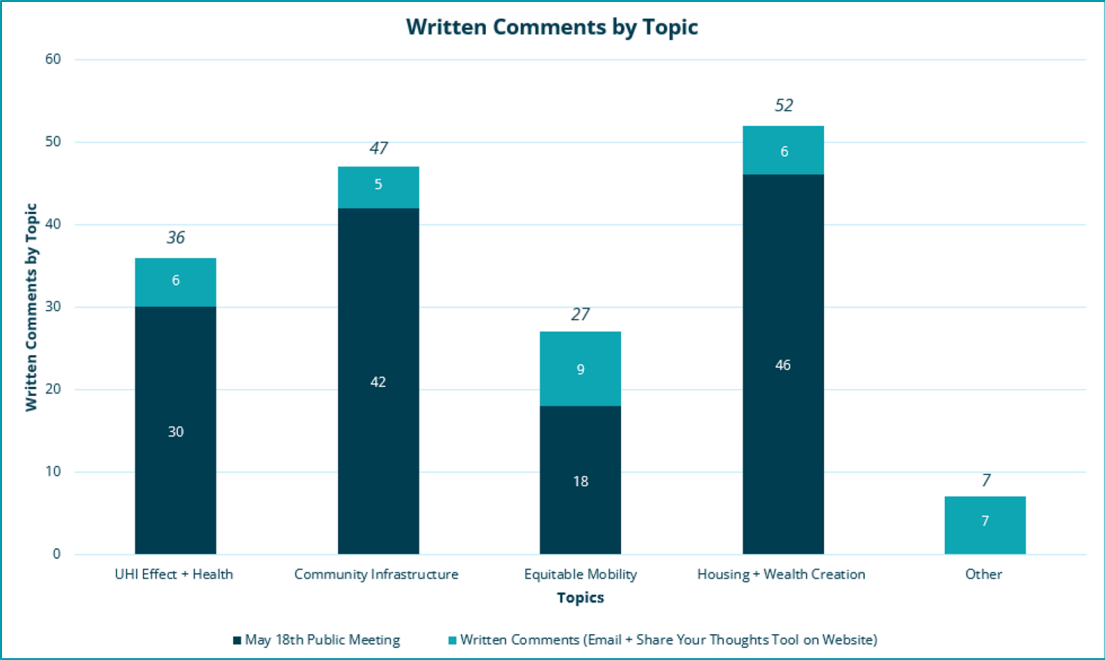
What levels of affordability should be targeted?

Real affordability, no market rate, Actually affordable to the neighborhood

Today, the streets are solely intended to serve vehicles. What infrastructure would equalize the streets to prioritize other modes?

Underground Parking

Resevwa Kòmantè Ekri



* Nou te resevwa 470 kòmantè tèks atravè imèl konsènan pakin pou Congregación León de Judá

14 mas 2023 – Reyinyon Piblik Vityèl
[Prezantasyon + Nòt An Dirèk](#)

25 avril 2023 – Reyinyon Piblik An Pèsòn
[Prezantasyon + Nòt](#)

18 me 2023 – Reyinyon Piblik An Pèsòn
[Prezantasyon + Kòmantè](#)

Pwen Enpòtan Pou Nou Kenbe

Deplasman Ekitab

- Asire koneksyon sekirize nan katye imedya a ak pi lwen; konsantre sou ekipman kle ki la deja, pwen enterè, ak ti biznis.
- Amelyorasyon sekirite pyeton yo atravè twotwa ki pi laj epi ki aksesib
- Ekilibre objektif klima ak bezwen kominote a pou machin - konsantre sou fanmi

Enfrastrikti Kominotè

- Vitrin abòdab pou BIPOC ak ti biznis yo
- Opòtinite posib pou koperativ komèsyal
- Sipòte enstitisyon relijye ak òganizasyon kominotè ki la deja.
- Espas reyinyon kominotè
- Espas enkibatè pou antrepriz demaraj lokal yo
- Espas pou kreye ak prezante atizay
- Restoran
- Gadri ki Gen Pri Abòdab

Pwen Enpòtan Pou Nou Kenbe

Lojman Kreyasyon Richès + Ekite

- Plis posibilite pou vin pwopriyetè kay olye lokatè
- Lojman pou revni melanje (30% AMI pou Mache)
- Pa gen Lojman liks
- Ou dwe itilize Roxbury AMI pou detèmine fason yo abòdab.
- Plis inite pou fanmi (3+ Chanm)
- Anviwònman plizyè jenerasyon - lojman pou moun aje
- Lojman kòm yon zouti pou kreyasyon richès pou rezidan Roxbury yo.

Efè Zile Chalè Iben + Sante

- Ti espas vèt ak ti nechèl anba lakay ak nan bilding lan
- Jaden kominotè
- Ekipman idwolik tankou patojwa, awozwa, fontèn elatriye.
- Moman repo ak lapè amelyore byennèt jeneral kominote a
- Abòde pwoblèm sante piblik nan zòn nan
- Bay pyebwa priyorite atravè sit la
- Konsepsyon bilding dirab

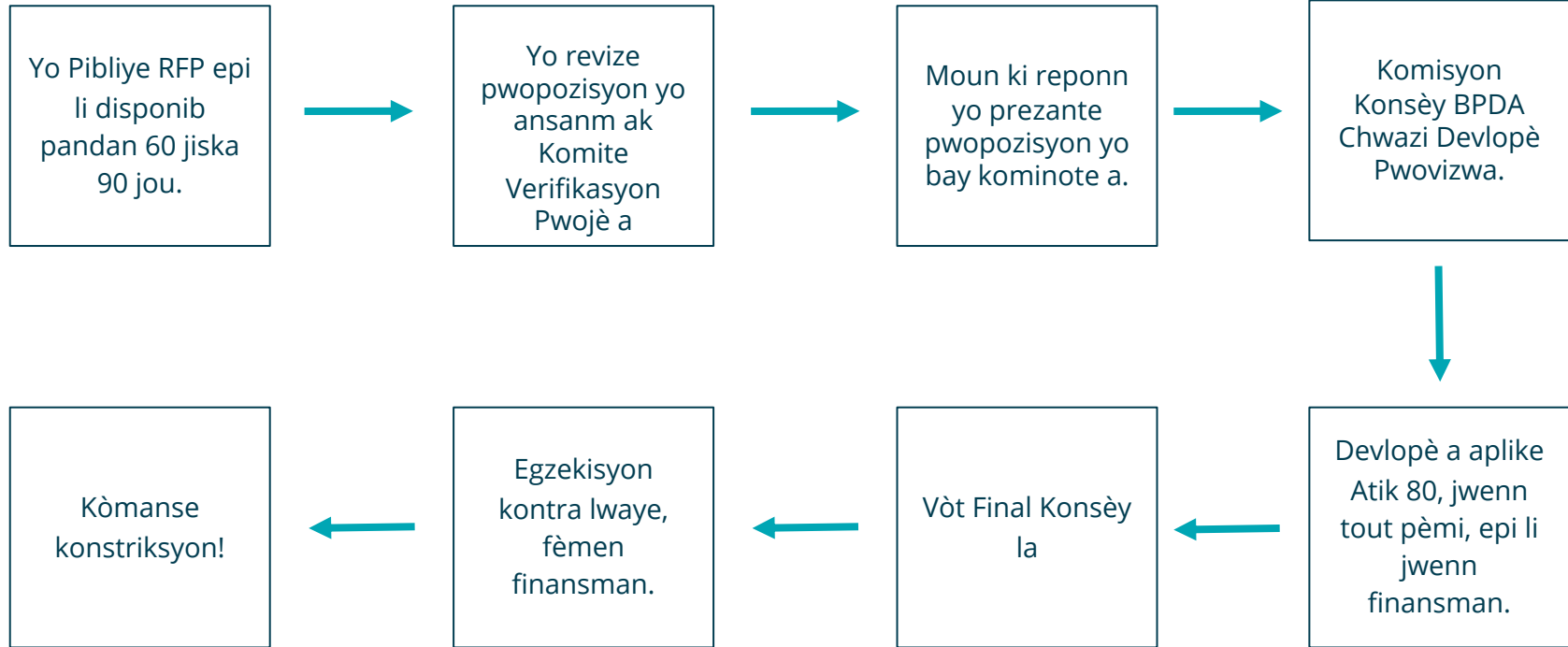
Direktif pou Devlopman

Jonathan Short - Ajan Prensipal pou Devlopman Byen Imobilye

Objektif Pwojè RFP

“BPDA ap chèche transmèt Pwopriyete a dapre priyorite ki tabli nan Plan Jeneral Estratejik Roxbury, PLAN: Nubian Square, ak konsèy kominotè, pou pote yon **devlopman ki konsantre sou kominote a** ki angaje nan **lojman abòdab, ekite, kreyasyon richès, enfrastrikti kominotè, jistis anviwònmanal, ak byennèt piblik** pou Kominote Roxbury a.”

Apèsi sou Pwosesis RFP a



Komite Revizyon Pwojè a (PRC)

...pral jwe yon **wòl konsiltatif** epi li pral pote pwennvi kominote a nan tout Pwosesis Revizyon RFP a. Nan kad pwosesis revizyon an, Komite Revizyon Pwojè a (Project Review Committee, PRC) pral **evalye pwopozisyon devlopè a** dapre kritè yo devlope atravè pwosesis RFP a ak PLAN: Nubian Square. Komite Verifikasyon Pwojè a (PRC) pral **bay** Ajans Planifikasyon ak Devlopman Boston an (Boston Planning and Development Agency) kèk **rekòmandasyon**, kote yo pral travay pou jwenn yon akò sou ekip devlopman yo prefere a.

N ap bay plis enfòmasyon sou pwosesis nominasyon PRC nan pwochen reyinyon an.

Pakin BWSC

Lojman +Kreyasyon Richès + Ekite

- Bay kantite maksimòm lojman abòdab yo priyorite ansanm ak yon melanj gwochè inite ak opsyon lokasyon/pwopriyetè. Devlopman ta dwe bay kèk opòtinite pou yon moun vin pwopriyetè avèk yon modèl lokasyon ki gen opsyon acha. Devlopman ta dwe bay kèk lojman pou moun aje.

Enfrastrikti Kominotè

- Angajman pou bay sèvis vwazinay ak biznis nan premye etaj la ki amelyore detèminan sosyal yo sou kesyon sante nan kominote Roxbury a.

Zile Chalè Iben + Sante

- Angajman pou kreye espas vèt ak kouvèti vejetal pou ede bese efè zile chalè nan vil la epi bay rezidan yo yon anviwonman eksteryè ki pwòp.

Deplasman Ekitab

- Angajman pou ekilibre ri yo pou mòd transpò dirab

Lojman

Y ap priyore pwopozisyon ki bay...

- **Nivo abòdab ki pi pwofon** ki konsantre sou bay moun ki ant 30% - 50% AMI ak 60% - 70% AMI opòtinite.
- **Varyete** nan kalite lojman ak inite.
 - Pa egzanp: $\frac{1}{3}$ Lojman pou Moun Aje, $\frac{1}{3}$ Lokasyon Ki Gen Opsyon Acha, ak $\frac{1}{3}$ suiv $\frac{1}{3}$ - $\frac{1}{3}$ **direktiv yo**.
- **Inite Lokasyon Ki Gen Opsyon Acha abòdab** suiv kondisyon vil Boston (pou detèmine)
- **Lojman pou moun aje** pou moun ki vle al rete nan inite ki pi piti yo.
- Inite ki pi gwo ki gen **de (2), twa (3), ak kat (4) chanm** ki apwopriye pou fanmi

Enfrastrikti Kominotè

RFP an konsidere itilizasyon ki annapre yo.

- **Aktivasyon Anba Lakay**
 - Pwopozisyon yo dwe priyorize itilizasyon tankou sèvis katye, komès an detay, restoran, itilizasyon espòtif, ak espas kominotè nan anba lakay chak bilding.
- **Devlopman Ti Biznis**
 - Kominote a te fè yon gwo demann pou ti antrepriz demaraj yo jwenn espas pou bati biznis yo atravè kizin kominotè, koperativ, oswa espas enkibatè.
- **Sèvis Katye**
 - Kominote a te fè yon demann espesifik pou devlopman yon kote yo lave ak machin otomatik, espas kominotè, famasi, ak gadri ki manke nan pati sa a nan katye Roxbury a.

Efè Zile Chalè Iben + Sante

Pwopozisyon an dwe priyore sa ki annapre yo:

- **Espas Ouvè:** Espas eksteryè yo itilize pou konsèvasyon natirèl oswa rezilyans. Li kapab pwopriyete piblik oswa prive, epi aksesib pou piblik oswa prive. Gen ladan plas, balkon, lakou, chemen pou plizyè itilizasyon, twotwa, ak akseswa anplennè (gazebo, paviyon, elatriye) ak estrikti sipò espas (anga antretyen, sè, twalèt piblik, elatriye)
- **Sifas Pèmeyab:** Sifas, san konte sifas ki anba yon do kay ki fèt pou kapte oswa absòbe dlo k ap koule. Sifas pèmeyab yo gen ladan yo, men s pa sèlman, peyizaj vejetal, pave pèmeyab, do kay ble/vèt, asfalt ki absòbe, ak kontwòl dlo lapli tankou kanal ak jaden ki pran dlo lapli.
- **Kreyasyon Kouvèti Vejetal:** Pyebwa endijèn nan Commonwealth nan Massachusetts ki fèt ak gwo pyebwa di ki viv lontan, yo ta dwe plante yo pou redevlope Kouvèti vejetal ki pèdi nan katye Roxbury a.
- **Jaden Anlè Do Kay:** Yon fason pou tout sifas ki anfas solèy la ki reflete reyon solèy la, yo ta dwe kouvri tèt do kay yo ak agrikilti iben oswa jaden kominotè.
- **Konsepsyon Bilding:** Konsepsyon bilding ki dirab pou anpeche efè zile chalè ki gen ladan founi enèji solè ak lòt sous enèji renouvlab

Deplasman Ekitab

Pwopozisyon an dwe priyorize sa ki annapre yo:

- **Pakin:** Parkin lan dwe suiv Kantite espas pakin yo pral konfòme yo ak Rapò Pakin Maksimòm Depatman Transpò Boston an.
- **Faz:** Kalandriye pwojè a ta dwe pran an konsiderasyon delè konstriksyon nouvo garaj BWSC yo pral fè sou yon mòso teren adjasan ki pou leta pou asire gen pakin adekwat ki disponib pou anplwaye BWSC ak itilizasyon kominote a.
- **Sipò pou Bisiklèt:** Devlopman yo pwopoze a dwe ankouraje bisiklèt ak transpò piblik epi yo dwe mete disponib sou plas yon kote ki an sekirite pou mete bisiklèt pou tout itilizatè yo ak rezidan yo, dapre Direktiv pou Pakin Bisiklèt Depatman Transpò Boston an.

Kritè Evalyasyon

Direktiv	Detay
Divèsite ak Plan Enklizyon	Evalye plan ankonplètman pou kreye plis opòtinite pou moun ki pa blan, fanm, ak M/WBE yo patisipe nan devlopman Pwopriyete a, san wete estrateji espesifik pou reyalize patisipasyon maksimòm moun ki pa blan yo, fanm, ak M/WBE nan pre-devlopman, konstriksyon, ak operasyon yo. Plan yo dwe espesifik, reyalis epi nan mezi pou yo kapab egzekite. Gen ladan 25% nan evalyasyon an.
Konsèp Devlopman	Evalye plan devlopman Pwomotè a parapò ak Objektif Devlopman yo. Pou fasilite evalyasyon li sou kritè sa a, komite seleksyon an pral chèche opinyon kominote a sou fòm prezantasyon yon pwomotè ak opòtinite pou fè kòmantè piblik.
Pwogram Devlopman Eksepsyonèl, Konsepsyon ak Kontribisyon nan Domèn Pibik	Gen ladann deskripsyon pwogram devlopman, vizyon ak aspirasyon pou pwojè a, kalite, kreyativite ak detay konsepsyon an, nan ki pwen pwojè a nan kontèks zòn nan epi konfòm ak kondisyon zòn nan ak regleman yo. Y ap evalye kalite kontribisyon yo nan katye a ak domèn piblik tou.
Kapasite pou Egzekite Pwojè a / Fòs Plan Finansye	Dekri eksperyans ekip devlopman an ak kalifikasyon li, kalite devlopman ak plan ekzekisyon pou pwojè yo pwopoze a, kapasite pou egzekite kalandriye livrezon yo pwopoze a, depans pou devlopman ak fonksyonman yo egzat pou konstriksyon ak operasyon devlopman an jan yo pwopoze li a. Solidite ki relatif ak ekite, dèt ak sous finansman kapital; Vyabilite plan finans ki gen ladann eksperyans anvan yo demontre pou finanse pwojè ki gen menm kompleksite yo.

Senaryo Konsepsyon

Patricia Cafferky – Planifikatè An Chèf I

Kontèks Aktyèl

Jim Rice Field & Ramsay Park

Cooper Community Center

Washington St.

Washington St.

Senk (5) Pakin BWSC Antou:

- Aniwon 411 espas pakin
- 191,528 SF (san wete 10,000 SF BPDA)
- Aniwon 4.4 kawo tè

Washington St.

Eliot Burying Ground

Melnea Cass Blvd.

Thorndike St.

Newcomb St.

E. Lenox St.

Harrison Ave.

Harrison Ave.

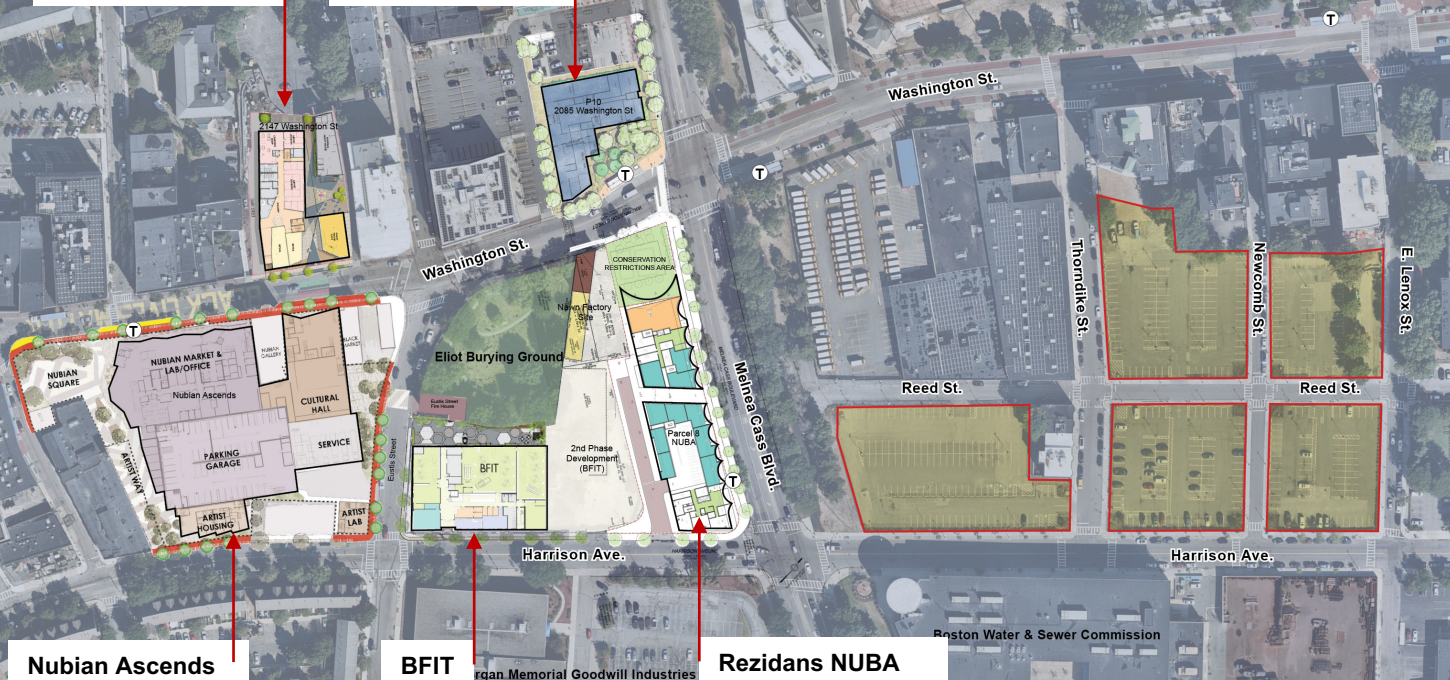
Boston Water & Sewer Commission

Morgan Memorial Goodwill Industries

Chanjman Kontèks

2147 Washington

2085 Washington



Nubian Ascends

BFIT

Residans NUBA

2085 Washington

Rezidans, Estidyo Atis + Ateye, Galeri, Salon Kominotè, Espas Ouvè Pa Devan

2147 Washington

Rezidansyèl (Lokasyon + Pwopriyètè), Estidyo Atis + Ateye, Komès an Detay, Haley House Bakery Café, Lakou Entèn

NUBA

Gateway Park, Rezidansyèl (Lokasyon + Pwopriyètè), Galeri, Inite Atis + Estidyo

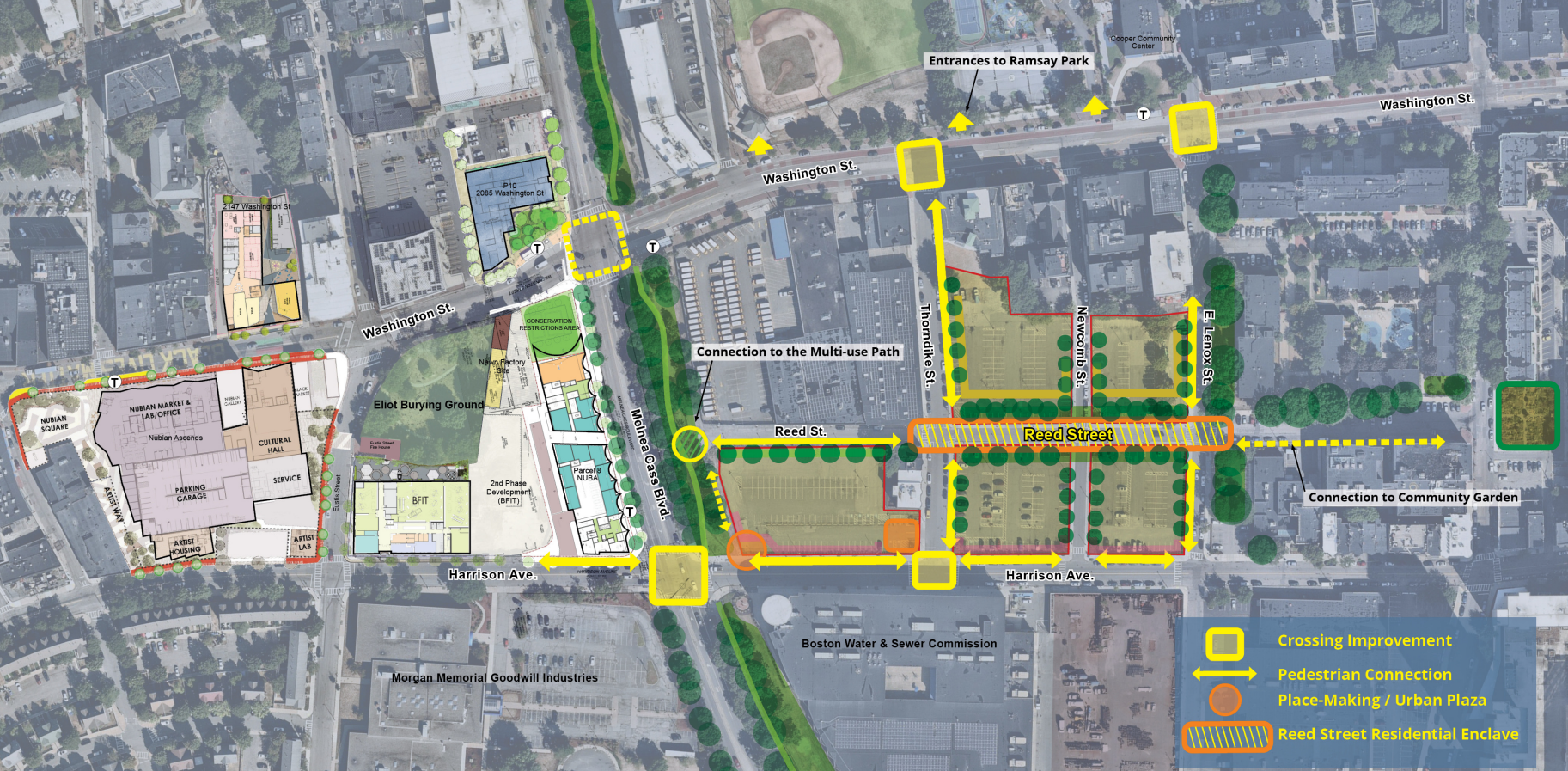
Enstiti Teknoloji Benjamin Franklin

Nubian Ascends

Mache Nubian, Laboratwa/biwo, Sal Kiltirèl ak Teyat, Lojman Atis + Laboratwa, Garaj pou Pakin 300 Plas, Divès Espas Ouvè

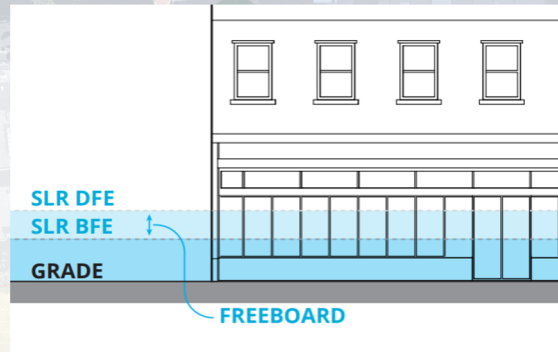
Koneksyon Vèt ak Pyeton

Jim Rice Field & Ramsay Park

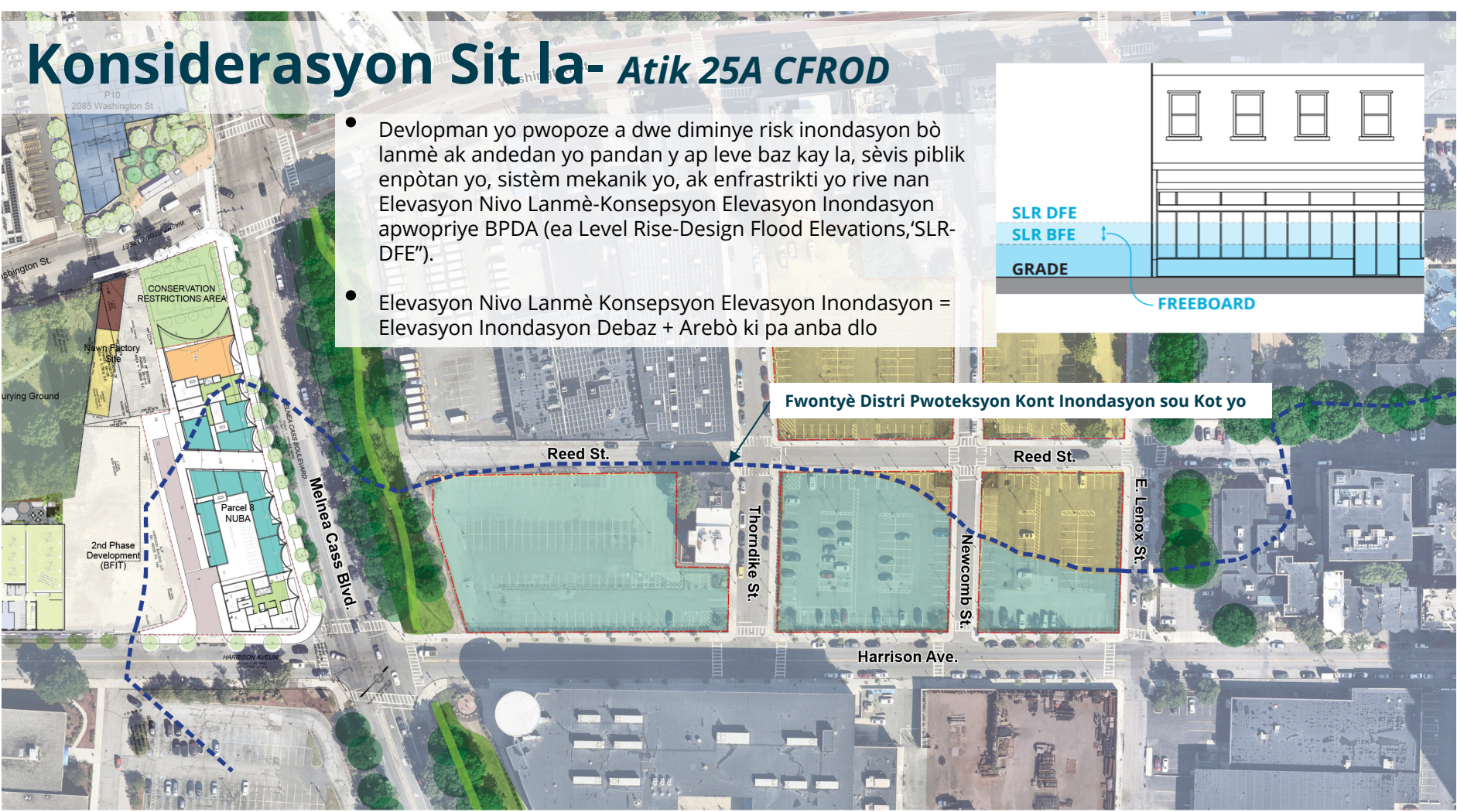


Konsiderasyon Sit la- *Atik 25A CFROD*

- Devlopman yo pwopoze a dwe diminye risk inondasyon bò lanmè ak andedan yo pandan y ap leve baz kay la, sèvis piblik enpòtan yo, sistèm mekanik yo, ak enfrastrikti yo rive nan Elevasyon Nivo Lanmè-Konsepsyon Elevasyon Inondasyon apwopriye BPDA (ea Level Rise-Design Flood Elevations, 'SLR-DFE').
- Elevasyon Nivo Lanmè Konsepsyon Elevasyon Inondasyon = Elevasyon Inondasyon Debaz + Arebò ki pa anba dlo



Fwontyè Distri Pwoteksyon Kont Inondasyon sou Kot yo



Apwòch Itilizasyon Anba Lakay – Atik 25A CFROD





Inite Rezidansyèl Anba Lakay pou Reed St Lots

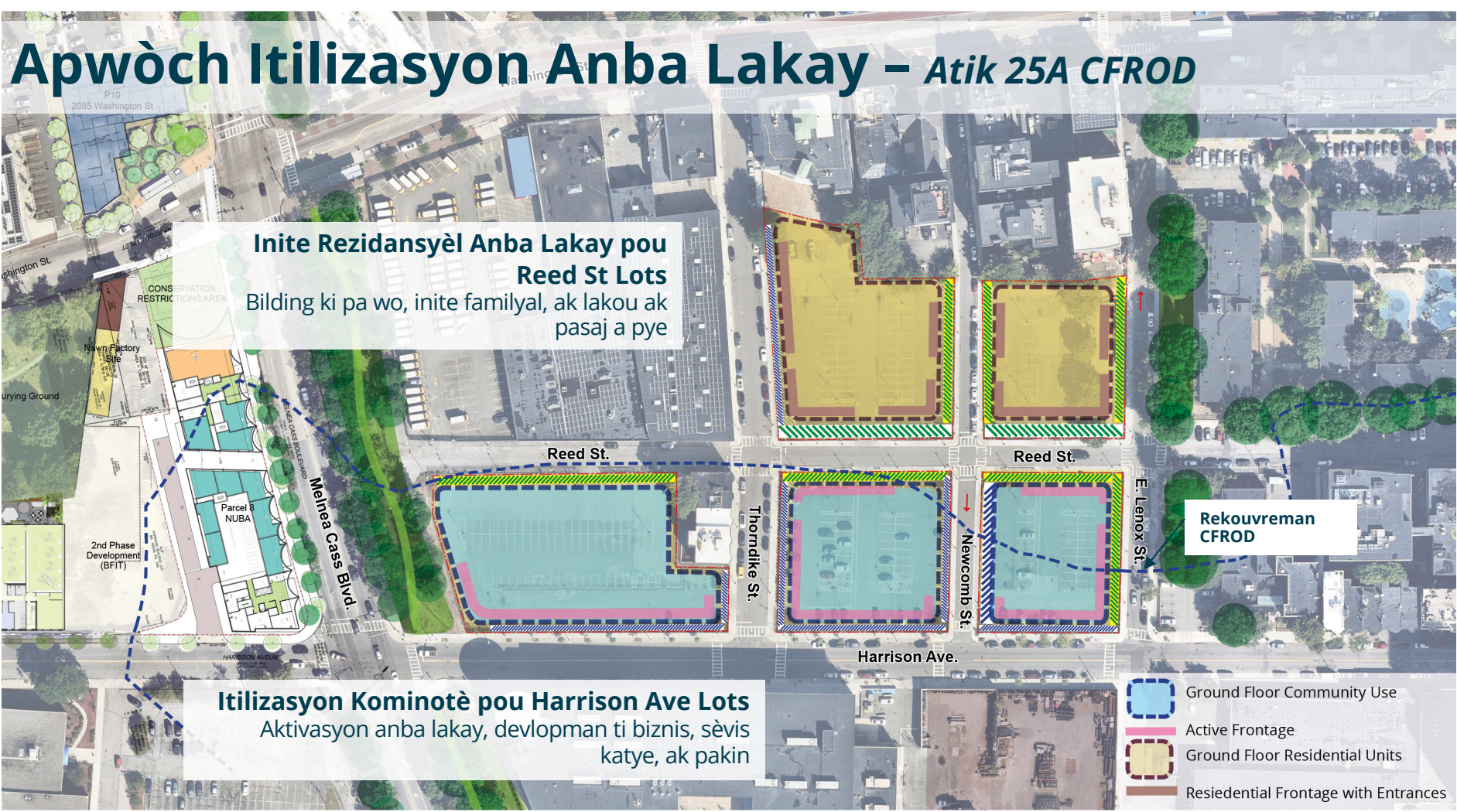
Bilding ki pa wo, inite familial, ak lakou ak pasaj a pye

Itilizasyon Kominotè pou Harrison Ave Lots

Aktivasyon anba lakay, devlopman ti biznis, sèvis katye, ak pakin

Rekouvremen CFROD

-  Ground Floor Community Use
-  Active Frontage
-  Ground Floor Residential Units
-  Residential Frontage with Entrances

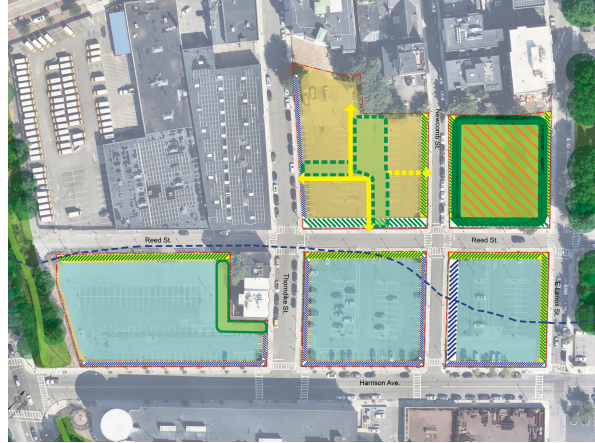


Konsèp Domèn Piblik

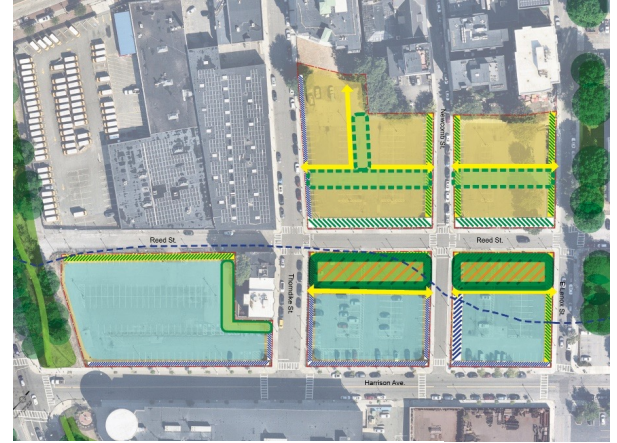
Espas Ouvè Ansoleye sou Harrison Ave.
Anviwon 21,000 SF (pye kare) espas ouvè



Blòk Espas Ouvè nan Reed & E Lenox
Anviwon 31,000 SF (pye kare) espas ouvè



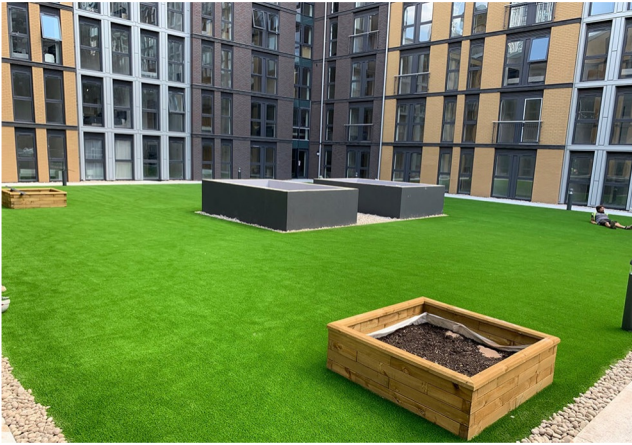
Reed St. Neighborhood Park
Anviwon 17,000 SF (pye kare) espas ouvè



-  Neighborhood Open Space & Park
-  Residential Courtyard
-  Pedestrian Path

Domèn Piblik -Do kay

Teras sou Do
Kay



Fèm sou Do Kay



Jaden sou Do
Kay



Domèn Piblik - *Fanmi ak Timoun*

Pak Jè Dlo ak Fontèn
Rivyè



Teren Jwèt ak Lakou
Rekreyasyon



Domèn Piblik –Plizyè Itilizasyon

Espas Ouvè ki ka pwograme plizyè fwa pou chita, pèfòmans, boutik ki ka deplase



Domèn Piblik –*Nan Nivo Katye*

Espas Ouvè ak Pak nan
Nivo Katye a

Pak Bessie Barnes



Ri Konplè - Atik Bwat Zouti pou Ri ki San Danje

Kisa yon Agrandisman Twotwa ye?

- Yon agrandisman twotwa agrandi twotwa a rive nan vwa pakin lan, bay plis espas pou konstwi ranp twotwa epi fè pasaj pou pyeton yo pi kout. Epi li fè li pi fasil pou moun k ap mache, kondi, ak kouri bisiklèt yo wè youn lòt.



Agrandisman twotwa nan Dorchester.

Kisa yon Pasaj Pyeton Elve ye?

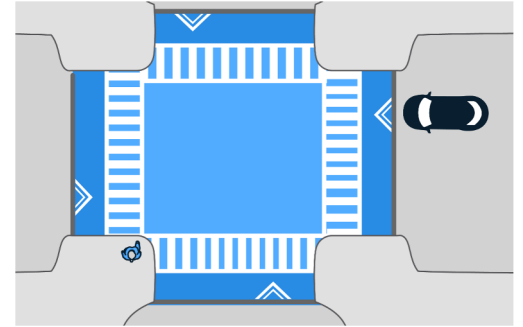
- Yon pasaj pyeton ki elve gen anviwon sis (6) pous wotè, menm wotè ak twotwa a, sa ki pèmèt chofè yo ralanti epi bay pyeton ki sou pasaj pou pyeton yo pase pi fasil. Yo rann travèsè a pi alèz pou moun ki itilize chèz woulant ak lòt èd pou deplasman.



Yon pasaj pyeton ki elven nan Roxbury.

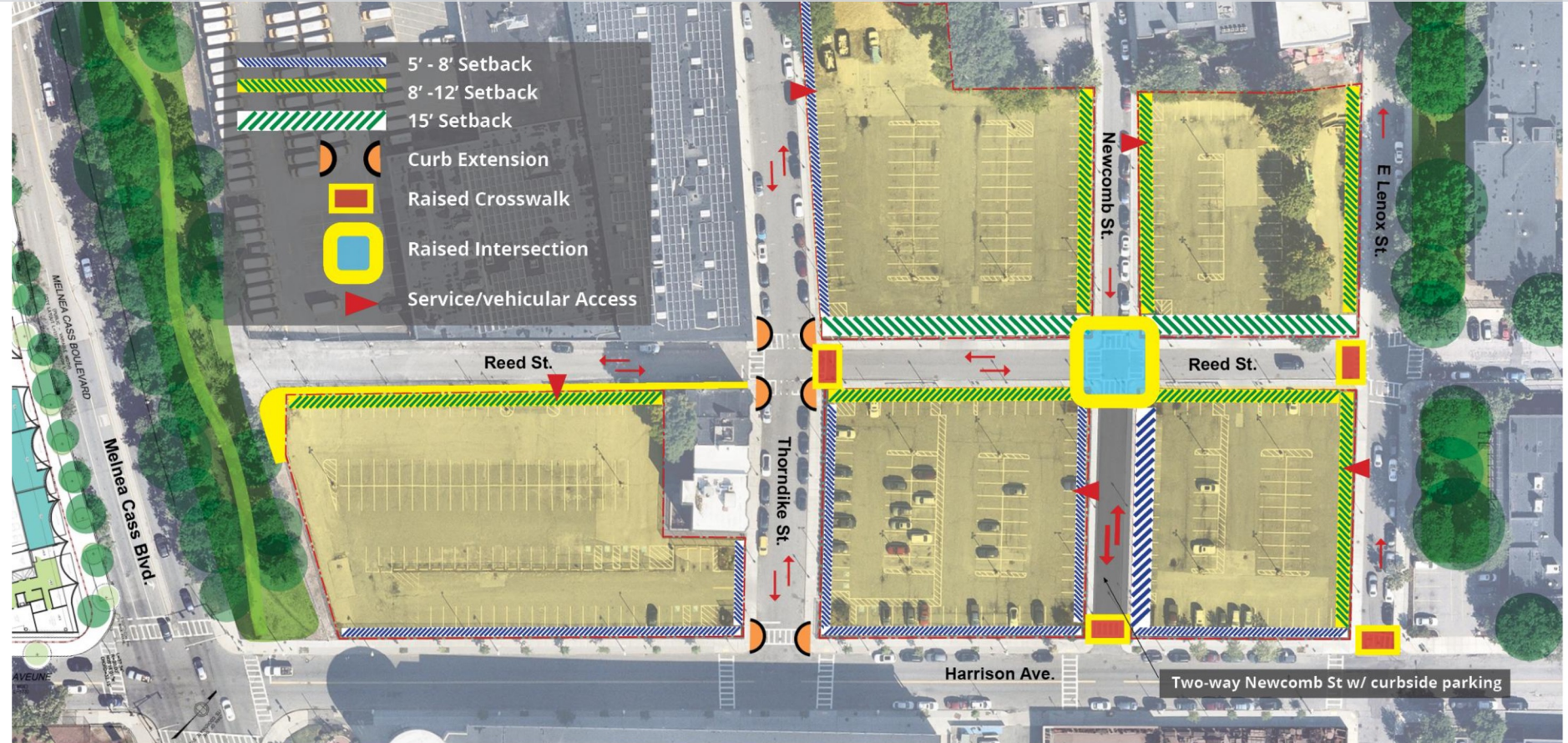
Kisa yon Entèseksyon Elve ye?

- Yon entèseksyon ki elve kole ak twotwa a, li ranfòse vitès ralantisman an epi ankouraje chofè yo bay pyeton yo pase.



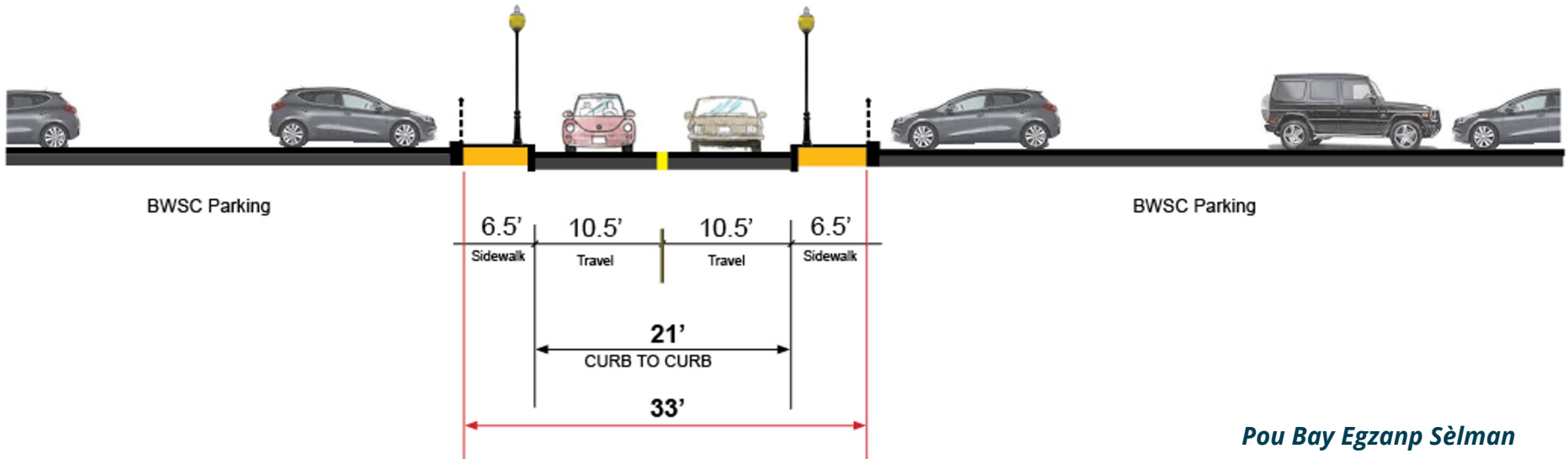
Egzanp entèseksyon ki elve

Ri Konplè – Anklav Rezidansyèl ki San Danje, ki Adapte pou Pyeton



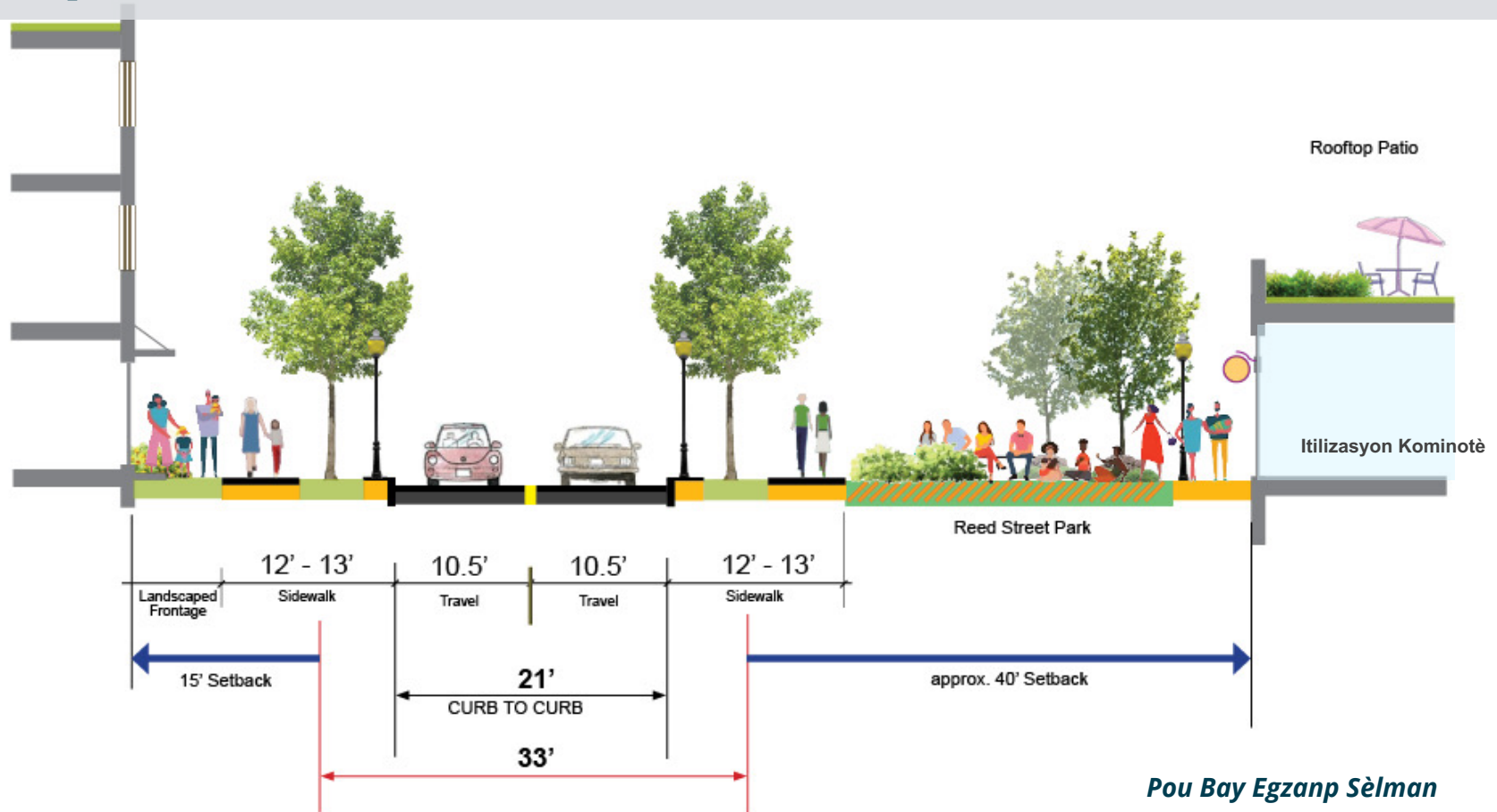
Ri Konplè – *Ri Reed Aktyèl*

Tout ri yo dwe fèt ak konstui dapre Nòm Konsepsyon Travo Piblik Boston yo, epi yo dwe dapre Direktiv Ri Konplè. Sa pral nesesite yon dimansyon siplemantè pou konstui tout eleman yon Ri Konplè.



Pou Bay Egzanp Sèlman

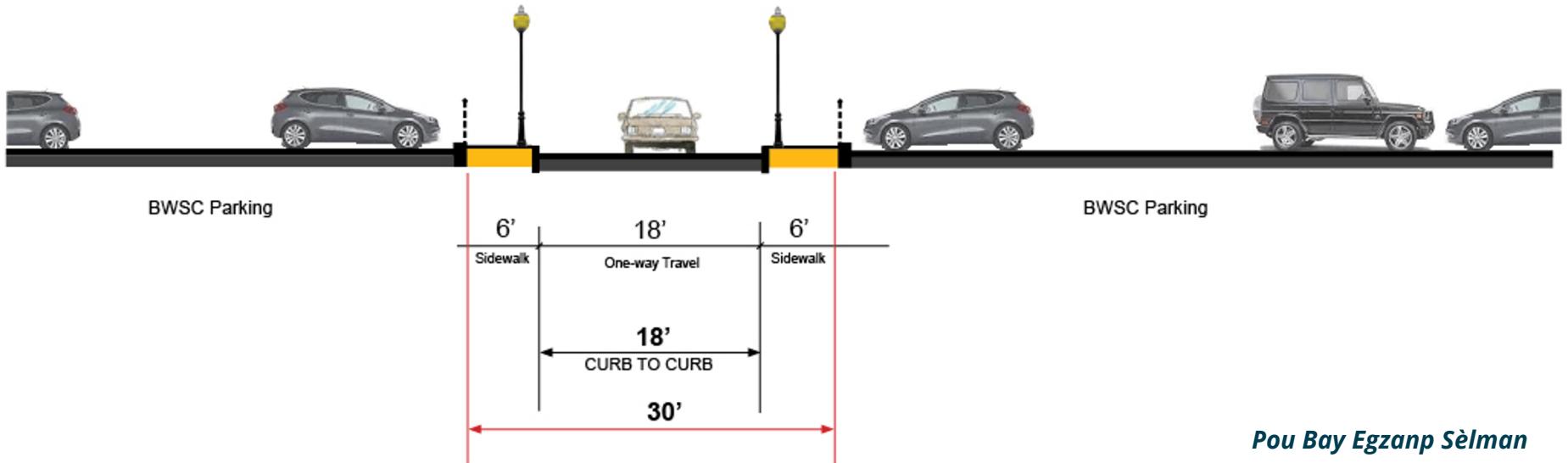
Ri Konplè – Ri Reed ki Oryante sou Katye a



Pou Bay Egzanp Sèlman

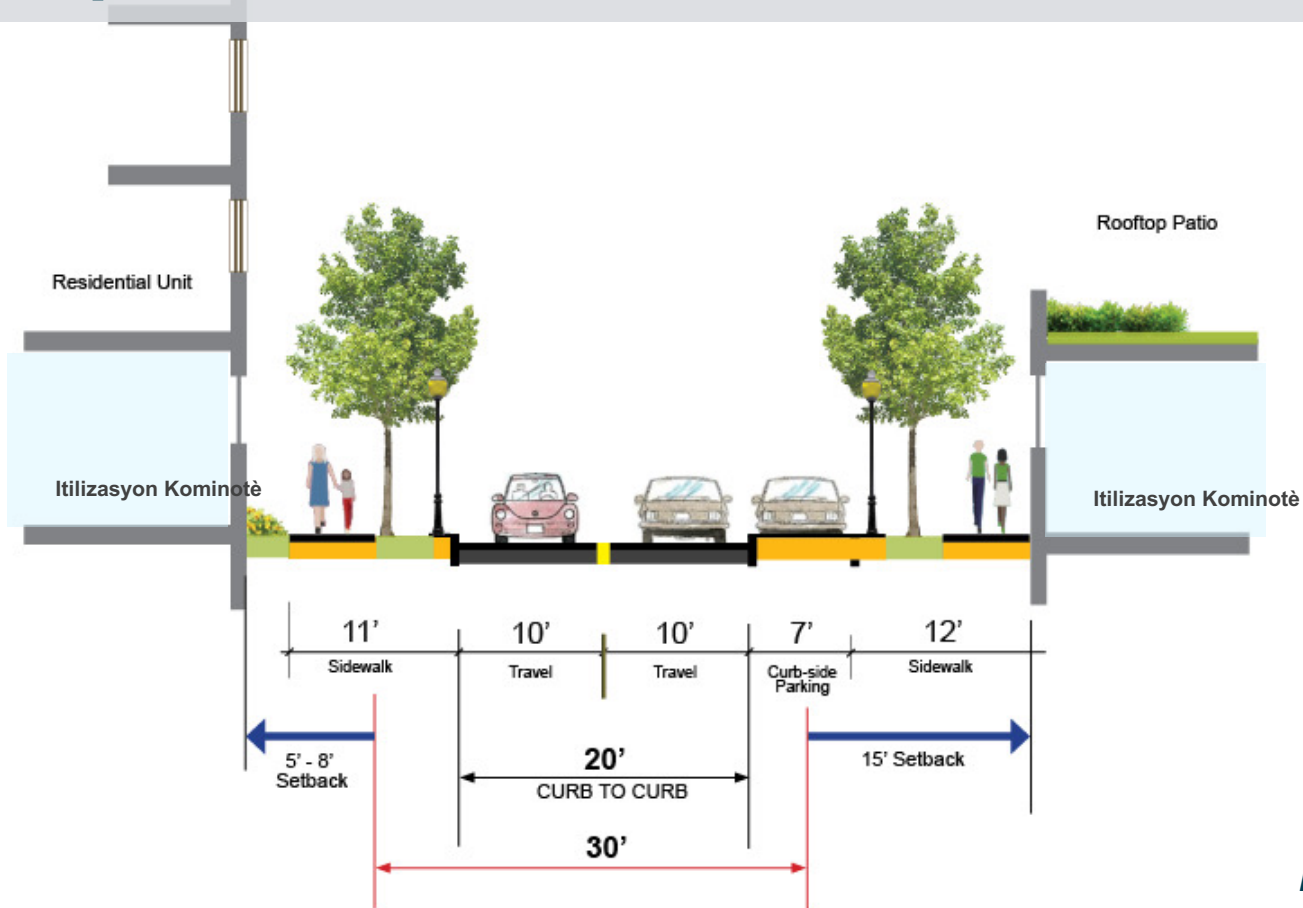
Ri Konplè – *Ri Newcomb Sansinik Aktyèl*

Tout ri yo dwe fèt ak konstui dapre Nòm Konsepsyon Travo Piblik Boston yo, epi yo dwe dapre Direktiv Ri Konplè. Sa pral nesosite yon dimansyon siplemantè pou konstui tout eleman yon Ri Konplè.



Pou Bay Egzanp Sèlman

Ri Konplè – De (2) Vwa Newcomb St. ant Reed ak Harrison



Pou Bay Egzanp Sèlman

Lojman Melanje Kalite - *Devlopman Lojman Whittier Choice*

Total 316 inite nan twa (3) blòk rezidansyèl yo anviwon 3.8 kawo tè nan sit pwojè a, dansite jeneral 83 inite lojman/kawo tè



3yèm Faz

- 12 etaj, 172 inite, plan etaj doub chaj
- Dansite 169 inite lojman pou chak kawo
- 2yèm nivo pakin

2yèm Faz

- Bilding an ranje ki gen 3 etaj (divès kalite inite Apatman ak Diplèks), 52 inite
- Dansite 41 inite lojman pou chak kawo
- San pakin

1ye Faz

- bilding an ranke ki gen 3 etaj ak plan etaj ki gen 4 etaj doub chaj, 92 inite
- Dansite 60 inite lojman pou chak kawo
- Pakin anba lakay

Varyete Domèn Piblik - *Devlopman Lojman Whittier Choice*

Espas peyizaj ouvè ki gen kote pou chita



Lakou prive ki gen kote pou chita, gazon, travay atistik, lakou rekreyasyon



Espas peyizaj ouvè ki gen kote pou chita



Fasad Rezidansyèl Peyizaje



Lojman Familyal ki Ba jiska Mwayen – *ak inite ki gen 2 jiska 4 chanm*

Melnea Cass Apartments

3 jiska 5 etaj, 55 pye wotè, 60 inite



40 Reynor

14 inite

3 jiska 4 etaj, 45 pye wotè,
Dispozisyon Apatman ak Diplèks 2
jiska 3 chanm

125-133 Sumner Street

Wotè 3 etaj, 52 inite

22 inite twa (3) ak kat (4)
chanm abòdab ak 30 inite
pwopriyete

Uphams Crossing

80 inite

wotè 5 etaj,

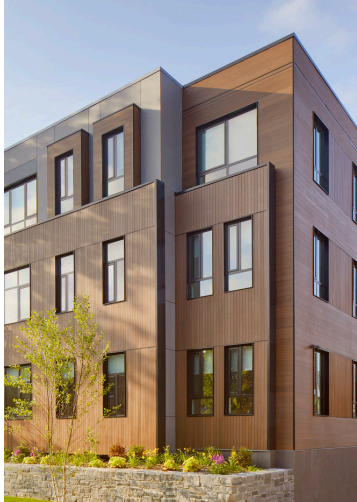
Mendèv abòdab

lojman pou fanmi

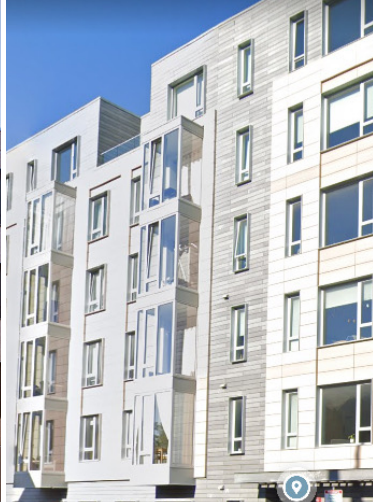


Ekspresyon Achitekti ki Atiran

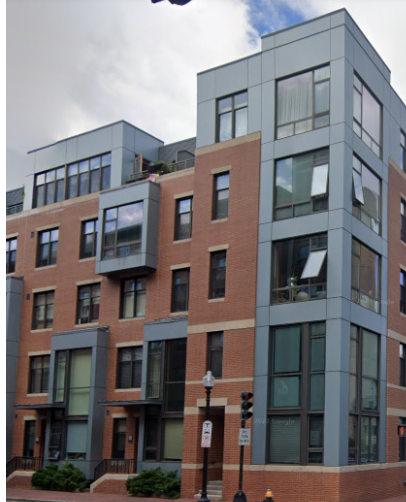
- Konsepsyon bilding yo dwe kontribye nan redefini idantite achitekti a atravè yon konsiderasyon ak anpil atansyon sou kontèks istorik, kiltirèl ak fizik katye ki ozalantou yo ansanm ak konstriksyon ki fenk fèt yo.
- Ekspresyon fasad ak detay achitekti (fenèt, pòt, kouvèti eksteryè, masonri, elatriye) dwe adapte, konpatib ak lòt bilding nan zòn nan, epi atiran, pandan y ap itilize bon jan kalite materyèl konstriksyon apwopriye.



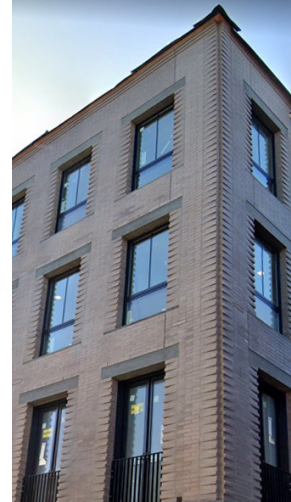
Materyèl Kalite



Entèpretasyon Modèn
fenèt Orièl



Modèn ak Adapte



Masonri Kreyatif



Kwen Ekspresif

Lojman Bon Mache pou Moun Aje

2 Kominote Lavi nan Olmsted Village, Mattapan.



Pwogram Anba Lakay
gen ladann gadri, lakou rekreyasyon, kote pou chita ki deyò, mache, sal polivalan, klinik, espas salon, ak teras sou pon siperyè.



2 Kominote Lavi, Brighton

Wotè Varye ak Modilasyon Mas

- Mas la dwe modile ak dinamik atravè retrè ak wotè varye.
- Wotè ki pi wo yo ka apwopriye pou teren ki anfas Melnea Cass Boulevard. Si yo pwopoze yon wotè ki pi wo pou teren an, mas bilding lan dwe desann nan bò vwazen sit la.
- Yo dwe konfigire pwa bilding yo pou pèmèt limyè natirèl desann nan lari a ak nan espas ouvè ki entèn ak ekstèn nan bilding yo.



1170 Tremont Street Whittier Faz Chwa 3
12 ak 9 etaj



135 Dudley Street
11 ak 5 etaj

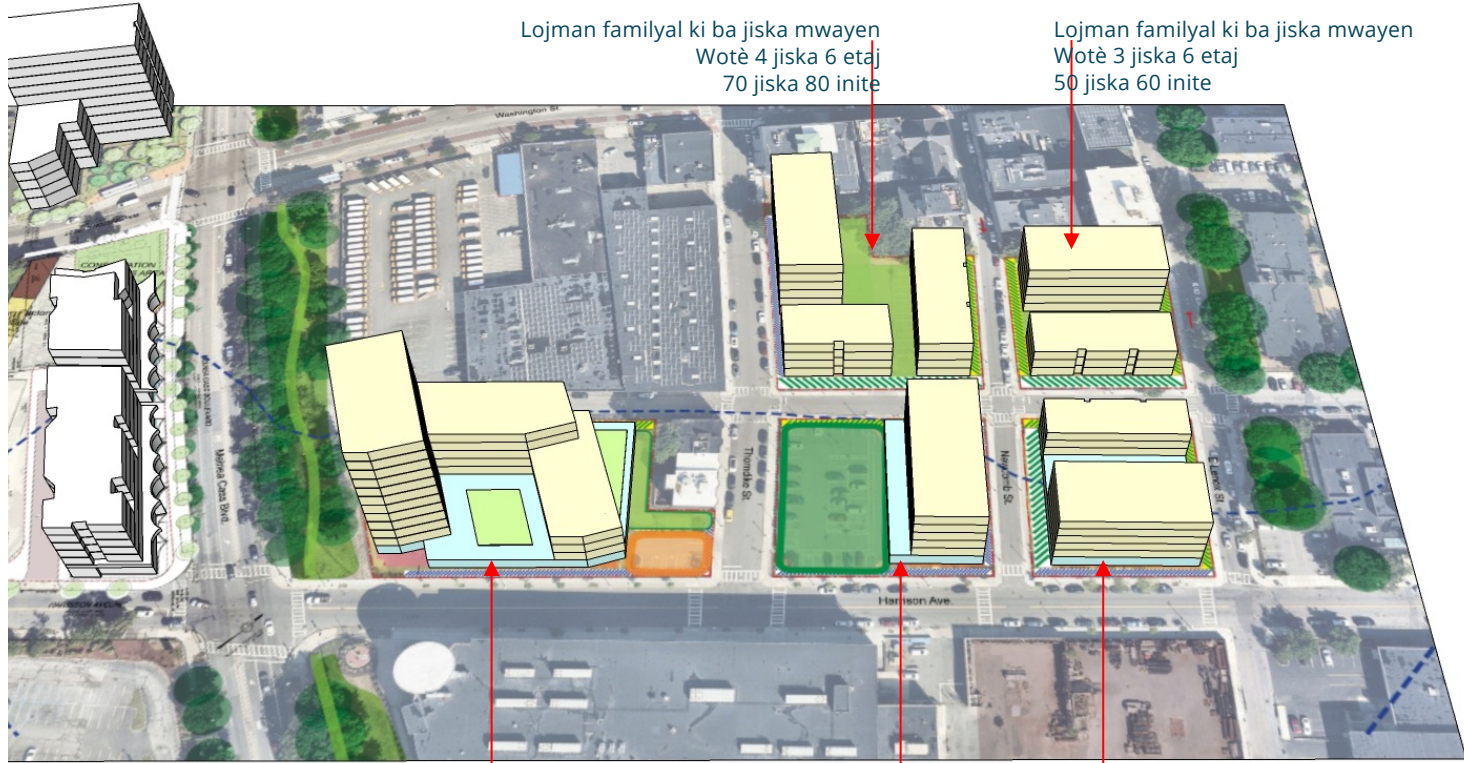


2085 Washinton Street
10 ak 5 etaj

Konsèp Mas ak Wotè

Espas Ouvè Ansoleye sou Harrison Ave.

Anviwon 21,000 SF (pye kare)
espas ouvè



Lojman famiyal ki ba jiska mwayen
Wotè 4 jiska 6 etaj
70 jiska 80 inite

Lojman famiyal ki ba jiska mwayen
Wotè 3 jiska 6 etaj
50 jiska 60 inite

Wotè 12 jiska 4 etaj
150 jiska 180 inite
Espas anba lakay 34,000 SF (pye kare)

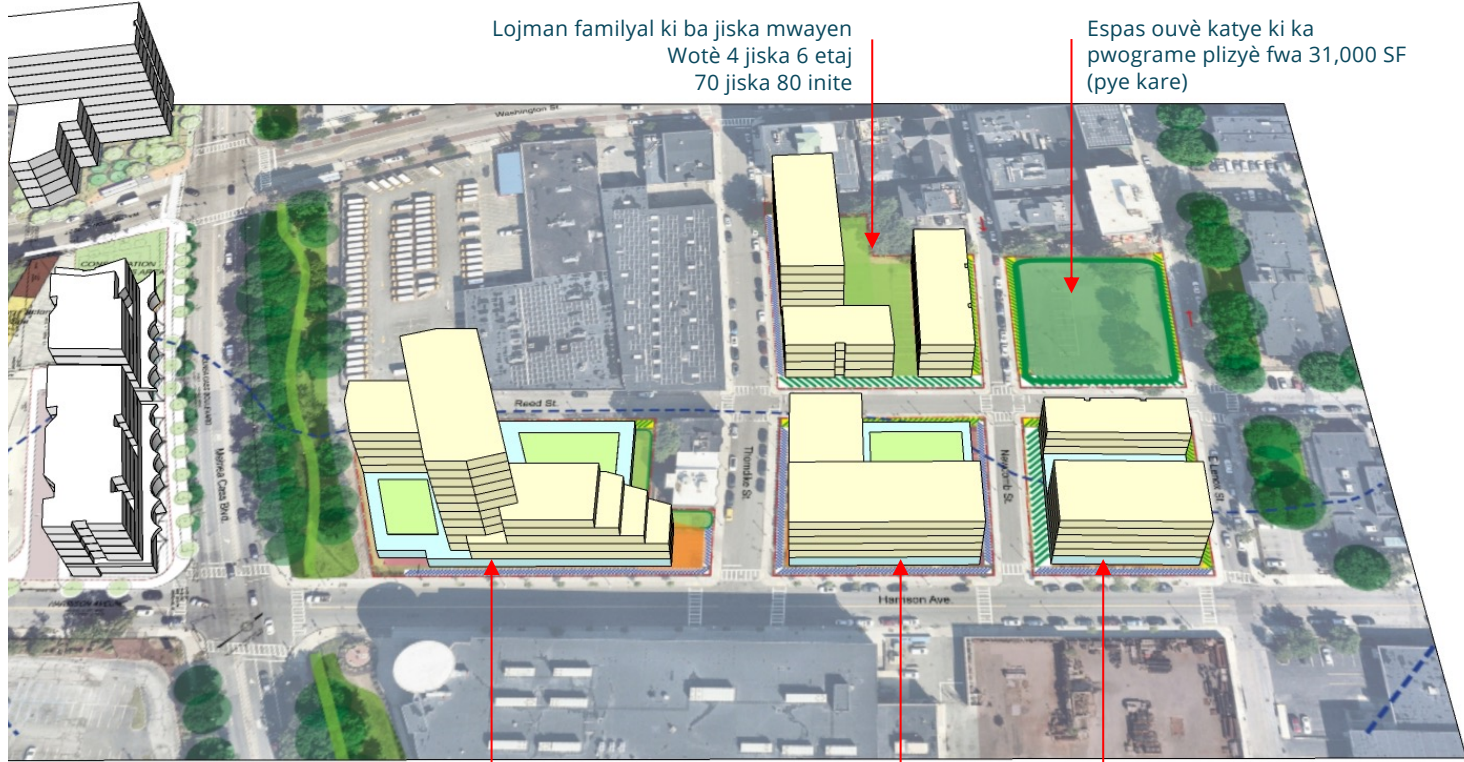
Wotè 6 jiska 7 etaj
50 jiska 60 inite
Espas anba lakay 12,000 SF
(pye kare)

Wotè 4 jiska 6 etaj
50 jiska 60 inite
Espas anba lakay 14,000 SF
(pye kare)

Konsèp Mas ak Wotè

Blòk Espas Ouvè nan Reed & E Lenox

Anviwon 31,000 SF (pye kare)
espas ouvè



Lojman famiyal ki ba jiska mwayen
Wotè 4 jiska 6 etaj
70 jiska 80 inite

Espas ouvè katye ki ka
pwograme plizyè fwa 31,000 SF
(pye kare)

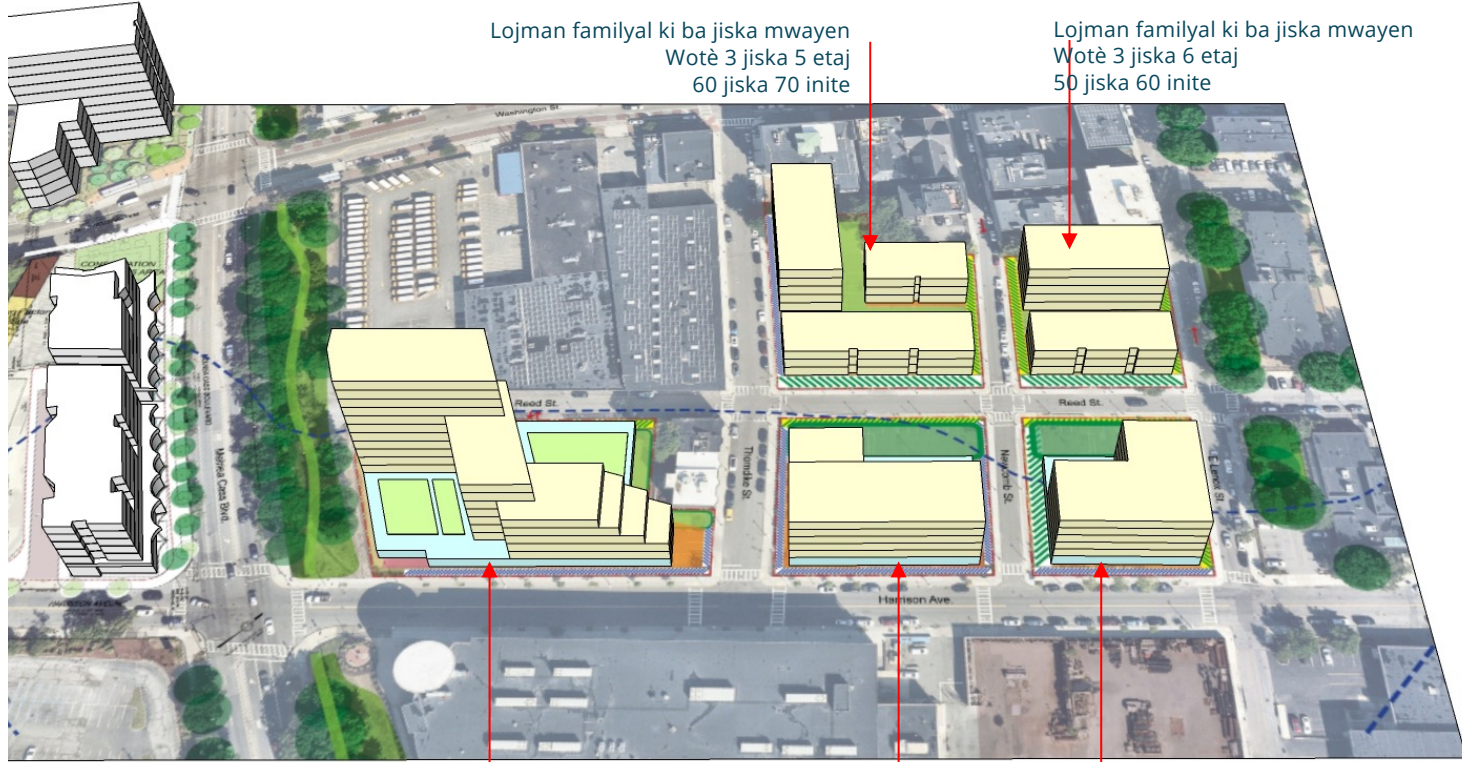
Wotè 12 jiska 6 etaj
150 jiska 180 inite
Espas anba lakay 34,000 SF (pye kare)

Wotè 5 jiska 6 etaj
60 jiska 70 inite
Espas anba lakay 24,000 SF
(pye kare)

Wotè 4 jiska 6 etaj
50 jiska 60 inite
Espas anba lakay 14,000 SF
(pye kare)

Konsèp Mas ak Wotè

Reed St. Neighborhood Park
Anviwon 17,000 SF (pye kare)
espas ouvè



Lojman famiyal ki ba jiska mwayen
Wotè 3 jiska 5 etaj
60 jiska 70 inite

Lojman famiyal ki ba jiska mwayen
Wotè 3 jiska 6 etaj
50 jiska 60 inite

Wotè 12 jiska 6 etaj
150 jiska 180 inite
Espas anba lakay 34,000 SF (pye kare)

Wotè 5 jiska 6 etaj
60 jiska 70 inite
Espas anba lakay 18,000 SF
(pye kare)

Wotè 5 jiska 6 etaj
50 jiska 60 inite
Espas anba lakay 14,000 SF
(pye kare)

KESYON AK REPONS

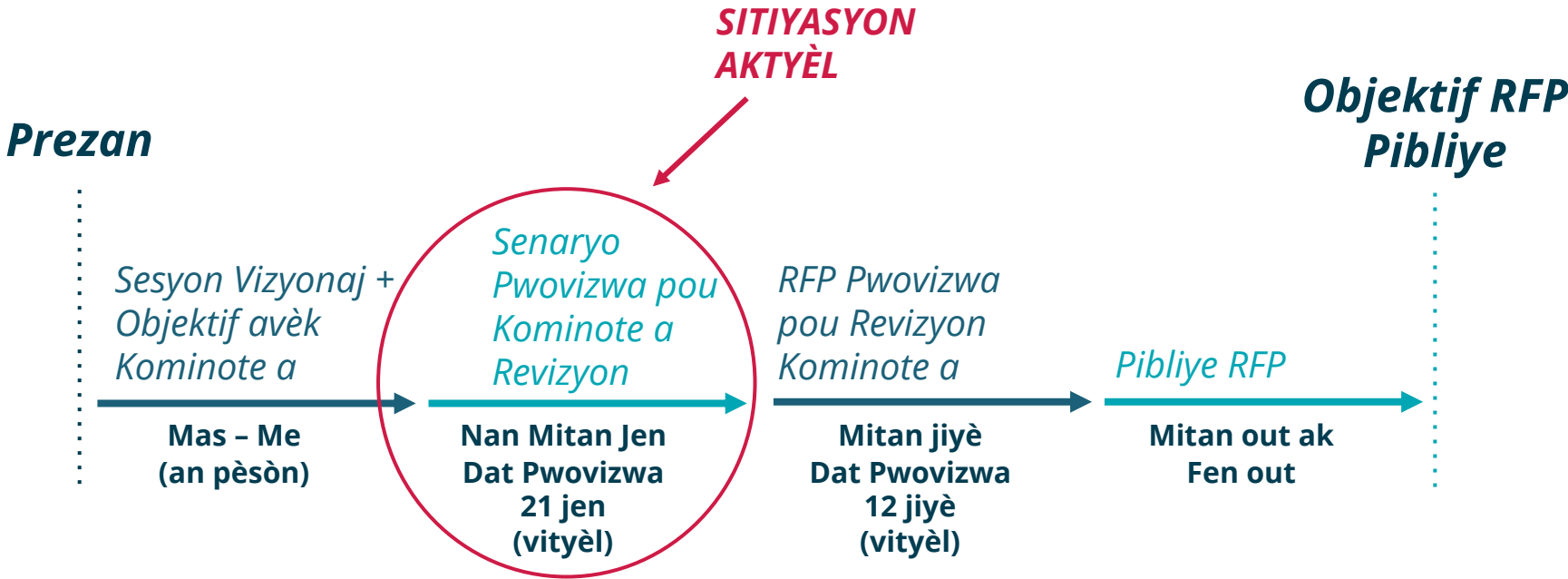
Sam Roy – Planifikatè Transpò II

Pwochen Etap yo

Rebecca Hansen, Direktris Byen Imobilye

Jonathan Short, Ajan Prensipal pou Devlopman Byen Imobilye

Delè



Patisipasyon Kominote a San Kanpe Ant Reyinyon yo

- Paj Pwojè BWSC a: <https://www.bostonplans.org/planning/planning-initiatives/boston-water-sewer-commission-parking-lots>
- Revize tout Reyinyon Kominotè yo, kòmantè yo rasanble yo, ak kalandriye aktyèl la
- Review Draft RFP as it is developed
Updated RFP will be linked
- Kite Kòmantè yo pral revize epi antre nan pwosesis redaksyon RFP la

Si w gen yon kesyon pou suivi, tanpri kontakte Jonathan Short (**Jonathan.Short@Boston.gov**) epi nou ap kontakte w kou sa posib.