

# VISÃO DO PLANO COMUNITÁRIO DE ALLSTON-BRIGHTON + PESQUISA DE FUTUROS POTENCIAIS

**PORTUGUESE**



City of Boston  
Planning Department

# ALLSTON-BRIGHTON IS CHANGING

**A Allston-Brighton está a mudar. Como é você que quer que essa mudança seja nos próximos 10 anos?**

Saiba mais e partilhe a sua opinião sobre dois futuros possíveis para Allston-Brighton (também conhecidos como “cenários”)! Estes cenários exploram diferentes formas de concretizar a visão do Plano Comunitário de Allston-Brighton para espaços abertos, novas habitações, novas empresas, mobilidade, comodidades e muito mais.

Hoje não se trata de escolher um cenário em vez de outro, mas sim de pensar sobre os aspetos de cada cenário que mais agradam a você. Isto pode variar consoante o local onde se encontra em Allston-Brighton.



# VAMOS FALAR SOBRE O PLANO COMUNITÁRIO DE ALLSTON-BRIGHTON!

O processo do Plano Comunitário de Allston-Brighton está centrado em:

Partilhar  
informação e  
partilhar poder

Investir na  
liderança local

Facilitar  
um diálogo  
significativo  
dentro e entre  
comunidades

## O que é um plano comunitário?

Um plano comunitário orienta o desenvolvimento futuro (alterações ao ambiente físico) para todas as partes de uma comunidade.

O Plano Comunitário de Allston-Brighton analisará os próximos 3-10 anos (de 2028-2035). Eventos como este ajudarão a definir recomendações e estratégias de implementação que respondam a:

> Que tipo de mudanças são desejadas pelos residentes, empresas, grandes instituições e outros que podem ser afetados pelo futuro desenvolvimento da comunidade?

> Como é que estas mudanças serão realizadas?

## Que mudanças posso esperar ver como resultado do Plano Comunitário de Allston-Brighton?

Um plano comunitário é uma ferramenta poderosa para alcançar os tipos de mudanças que são desejadas para o futuro. Isto inclui:

- > Novos edifícios, incluindo habitações e empresas
- > Street improvements
- > Preservação de marcos culturais importantes
- > Melhoria do espaço aberto
- > Melhor acesso aos transportes públicos

# Em que ponto do processo do Plano nos encontramos?





# O QUE A COMUNIDADE NOS DISSE ATÉ AGORA:

## Princípios de participação do Plano Comunitário de Allston-Brighton:

- > **Tornar o envolvimento o mais fácil possível**
- > **Envolver-se com partes interessadas diversas e não tradicionais**
- > **Utilizar métodos de participação presenciais e em linha**

## Prioridades para a mudança futura

**Perguntámos:** O que é mais importante para você e porquê?

### Comunidade + História

A “Allston precisa de um fator “Uau”, por exemplo: o Beehive em Chicago, Nova Iorque”

“Mais habitação para artistas/músicos e espaço de prática de concertos”

### Mobilidade

“Precisamos de transportes públicos mais fiáveis! Arranjem a MBTA!”

“Mais ligações de transportes públicos para JP, Roxbury, Dot e Mattapan”

### Habitação

“Densidade + abundância = preços acessíveis (upzone tudo)”

“Mais habitação familiar >3 [quartos]! Mais propriedade”

### Emprego + Economia

“Manter as pequenas empresas independentes, como as mercearias e os restaurantes”

“Formação profissional para as comunidades de imigrantes”

### Comodidades + Serviços

“Cuidados infantis a preços acessíveis”

“Melhorar as nossas escolas primárias e secundárias”

### Espaço aberto

“Tornar a Comm Ave entre Packards Corner e BC numa verdadeira via pública!”

“Precisamos de um espaço verde/jogo interativo ao ar livre”

# Espaços importantes e queridos em Allston-Brighton

**Perguntámos:** Qual é o sítio que você gosta em Allston-Brighton? Qual é o sítio do qual você depende?

Alguns locais dos quais as pessoas dependem

Johnny D's

Ringer Park

Chestnut Hill Reservoir

Faneuil Branch - Boston Public Library

St. Elizabeth's



Alguns lugares que as pessoas adoram

Super 88

YMCA

Brighton Farmers Market

Jackson Mann Community Center

Speedway

# Com quem falámos

De 1 de junho de 2024 a 30 de setembro de 2024

**500**

pessoas diretamente envolvidas através de eventos públicos

**12**

reuniões do Conselho Consultivo Comunitário ou do Grupo Central de Planeamento Colaborativo

**17**

Eventos comunitários com a participação da equipa do projeto

**28**

Entrevistas de longa duração com:

**1,410+**

Mais de 1.410 membros da comunidade contactados através de correio eletrónico e materiais impressos

Jovens  
Imigrantes  
Proprietários de empresas  
Arrendatários  
Pais da classe trabalhadora  
Residentes recentes e de longa duração

**440+**

Mais de 440 visualizações do Digital StoryMap

# VISÃO DO PLANO COMUNITÁRIO DE ALLSTON-BRIGHTON

**A Visão do Plano Comunitário foi construída a partir das vozes da comunidade:**

“Centro de arte para artes performativas e visuais”

“As habitações devem ter espaços comerciais por baixo!”

“Preservar o que torna a Allston-Brighton arrojada, a diversidade de negócios e pessoas!”

“Mais espaços verdes, árvores e parques... Mais ‘terceiros lugares’ para a construção de comunidades”

“Ruas seguras para famílias, trabalhadores de entregas, bicicletas e utilizadores de transportes públicos”

“Gostaria de ver um verdadeiro esforço para incluir muitas habitações a preços acessíveis”

“Quero ver uma demografia mais diversificada em termos de idades”

“Concentração nas estruturas comunitárias”

“Uma maior acessibilidade conduz a melhores comunidades”

“Melhorar as nossas escolas primárias e secundárias”

“Ver mais famílias e jovens a poderem ficar”





# O Plano ajudará a apoiar uma comunidade que..



**É acolhedor, diversificado, com um tecido comunitário culturalmente rico - onde os residentes, as empresas, os trabalhadores, os imigrantes, as famílias, os criativos e as organizações comunitárias encontram pertença e podem criar raízes para as gerações futuras**



**Preserva a sua identidade única com bairros distintos mas interligados, com uma cena gastronómica, artística e cultural eclética e uma das mais fortes redes de organizações comunitárias de Boston**



**Promove uma elevada qualidade de vida que proporciona uma experiência limpa e segura com ruas bem conservadas, espaços públicos e infra-estruturas de transportes interligadas para apoiar todos os modos de mobilidade**



**Tem bons recursos, com acesso de várias gerações a serviços essenciais como alimentação, habitação, cuidados de saúde, escolas e oportunidades de emprego**

# COMO OS CENÁRIOS TERÃO IMPACTO NA SUA VIDA?

Siga as histórias destes residentes fictícios de Allston-Brighton para explorar a forma como estes futuros possíveis podem afetar a sua própria história.

Estas personagens não são baseadas em pessoas específicas, mas sim em experiências reais.

## ANA

**IDADE:** 56

**VIDA:** A Ana nasceu no Brasil mas emigrou para Brighton há 25 anos. Vive com o seu companheiro e filhos adolescentes e tem um carro.

**TRABALHO:** trabalha numa organização comunitária de apoio às famílias brasileiras.

Prioridades:

- Oportunidades de formação
- Habitação e acesso a alimentos
- Apoio a empresas brasileiras
- Ter espaços para a sua comunidade se reunir
- Recursos linguísticos acessíveis



## LI

**IDADE:** 43

**VIDA:** Li é chinesa e fala principalmente mandarim. Emigrou para Allston no ano passado e vive numa casa com colegas de quarto de estatuto de imigração misto e não tem carro.

**TRABALHO:** trabalha num cabeleireiro asiático em Brookline.

Prioridades:

- Habitação a preços acessíveis e mercearias culturalmente relevantes
- Ter acesso aos recursos do bairro, incluindo a formação profissional
- Deslocar-se no bairro



## MARCUS

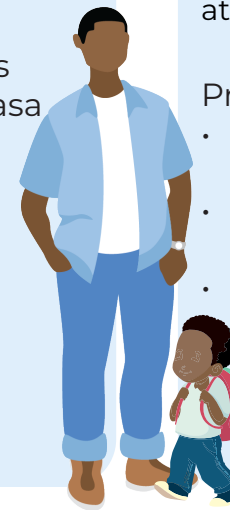
**IDADE:** 34

**VIDA:** Marcus é de Ohio e mudou-se para Brighton há três anos. O seu filho, Jarvis, tem quatro anos. Marcus vive com a sua mulher e vai de carro para o trabalho.

**TRABALHO:** trabalha num centro de saúde no centro de Boston.

Prioridades:

- Boas escolas
- Segurança dos bairros
- Quer comprar uma casa em Brighton



## ALICE

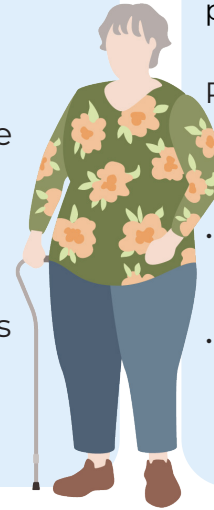
**IDADE:** 71

**VIDA:** Alice cresceu em Brighton e vive na sua casa de infância com o marido. Tem carro e quer garantir que há estacionamento suficiente na zona.

**TRABALHO:** era proprietária de um restaurante em Brighton Center, mas vendeu-o a um novo proprietário e está atualmente reformada

Prioridades:

- Preservar a história de Brighton
- Apoiar as empresas locais da zona
- Ela não quer grandes superfícies comerciais em Brighton



## DEVEN

**IDADE:** 21

**VIDA:** Deven está no último ano da Escola de Artes Visuais da Universidade de Boston e vive com três colegas de quarto que também trabalham em áreas criativas. Deven vai de bicicleta para a escola a partir de Allston.

**TRABALHO:** trabalha como empregado de mesa num restaurante popular nas proximidades.

Prioridades:

- Coisas divertidas e económicas para fazer no bairro
- Assegurar que podem continuar a viver em Allston-Brighton
- Encontrar oportunidades para partilhar a sua arte e desenvolver a sua prática artística



## FUTURO POSSÍVEL 1

# UM ARRANQUE, UM SALTO E UM PULO

O crescimento e o desenvolvimento estão concentrados em algumas zonas de Allston-Brighton.

Este cenário explora uma forma de concretizar a visão do Plano Comunitário de Allston-Brighton relativamente a espaços abertos, novas habitações, novas empresas, mobilidade, comodidades e muito mais

Pense nos aspectos de cada cenário que mais lhe dizem respeito. Visite todas as estações para saber mais e partilhar a sua opinião!

Nesta versão do futuro, Allston-Brighton tem...



- várias avenidas que podem ser percorridas a pé e de bicicleta, com árvores e jardins
- ônibus frequentes com faixas exclusivas e abrigos nas paragens de ônibus

>> É fácil deslocar-se em Allston-Brighton e para locais fora da comunidade.



"Agora é muito mais fácil chegar aos parques na orla do rio, por isso as famílias com quem trabalho se reúnem lá com mais frequência."  
-Ana



"A minha mercearia fica mesmo ao lado da aula de inglês que frequento e posso lá chegar rapidamente de ônibus."  
-Li



- algumas grandes praças e bairros com edifícios mais altos
- habitação a preços acessíveis; grandes mercearias culturalmente diversificadas; novas empresas
- recursos comunitários concentrados nestas áreas

>> Outras partes são mais residenciais, com edifícios mais pequenos em geral.



"Adoro o facto de haver tanta coisa para fazer perto da creche do meu filho, por isso posso estacionar uma vez, ir buscá-lo, ir ao parque infantil, comer um lanche e fazer as nossas compras num só sítio."  
-Marcus



"Arranjei um apartamento com rendimentos limitados com amigos no bairro das artes e tenho uma exposição a abrir em breve numa das pequenas galerias de lá."  
-Deven



- alguns bairros culturais e artísticos vibrantes que incluem comida, restaurantes, arte, centros culturais e vida nocturna

>> Estes locais são de fácil acesso e são destinos para toda a cidade.



"Adoro que o sítio onde vivo ainda seja bastante calmo e que os restaurantes estejam a prosperar no novo bairro cultural."  
-Alice

## FUTURO POSSÍVEL 2

# AO VIRAR DA ESQUINA

## O crescimento e o desenvolvimento estão distribuídos por toda a Allston-Brighton.

Este cenário explora uma forma de concretizar a visão do Plano Comunitário de Allston-Brighton para espaços abertos, novas habitações, novas empresas, mobilidade, comodidades e muito mais

Pense nos aspectos de cada cenário que mais lhe dizem respeito. Visite todas as estações para saber mais e partilhar a sua opinião!

### Nesta versão do futuro, Allston-Brighton tem...



- muitos pequenos parques e praças em toda a comunidade
- ruas transversais residenciais com tráfego mais lento e sinalização melhorada

>> É fácil obter a maior parte das coisas de que se necessita a uma curta distância do local onde se vive.



"Temos dois locais mais pequenos para a organização comunitária em que trabalho agora, o que facilita a deslocação de mais famílias a um deles."  
-Ana



- casas e propriedades renovadas para acolher mais famílias
- lojas de esquina e cafés misturados em zonas residenciais
- Edifícios de uso misto de 4-6 andares nas praças principais

>> Os recursos comunitários estão espalhados por todo o lado em edifícios mais pequenos, bibliotecas e escolas.



"O meu filho adora o novo mini-parque perto da nossa casa e as ruas parecem muito mais seguras para as crianças, por isso adoramos dar longos passeios (que muitas vezes terminam com um gelado)!"  
-Marcus



- mais arte pública, murais e galerias em locais que não os tinham antes
- restaurantes e bares locais em todo o país

>> As artes e a cultura são celebradas em toda a comunidade.



"Vejo muitas pequenas empresas novas em toda a comunidade, o que dá mais carácter aos locais de que gosto."  
-Alice

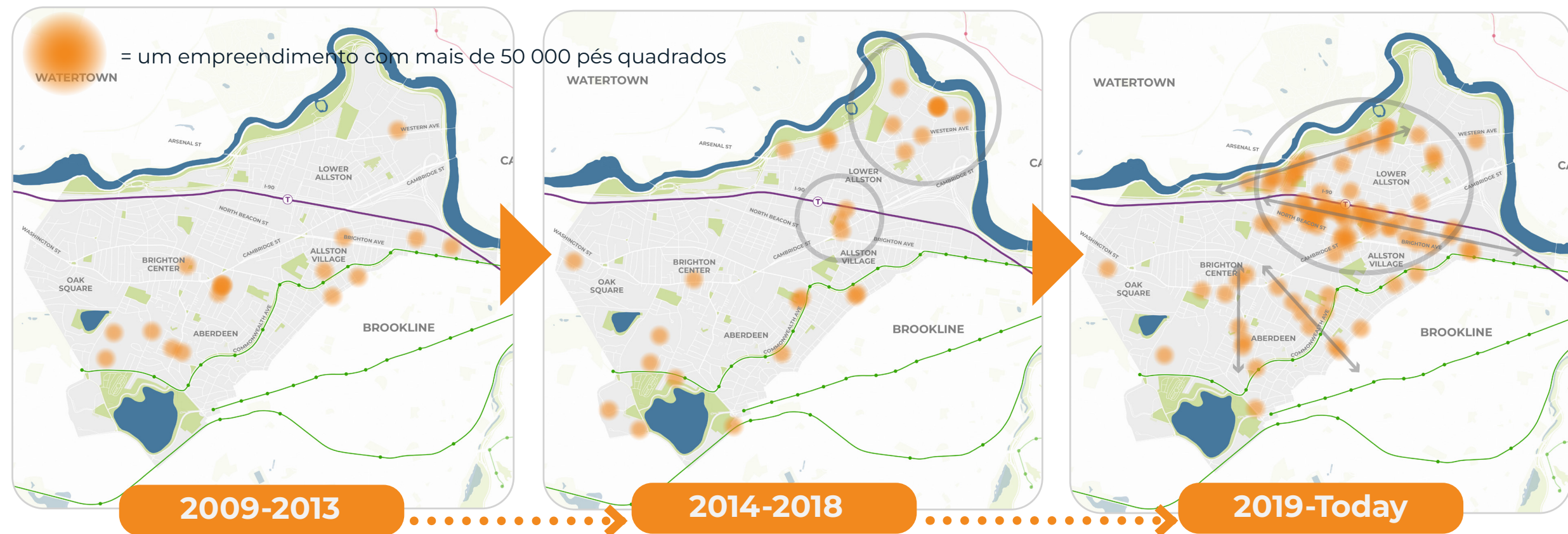
"Os meus amigos têm mais oportunidades de criar arte, quer sejam murais ou pequenas exposições em empresas da cidade. Toda a comunidade sente que tem uma personalidade."  
-Deven



# TENDÊNCIAS DE DESENVOLVIMENTO

A visão da comunidade para o futuro centra-se na necessidade de habitação a preços acessíveis e de espaços comerciais que garantam que os actuais residentes e proprietários de empresas possam criar raízes no bairro.

## Onde se registaram grandes desenvolvimentos até à data?



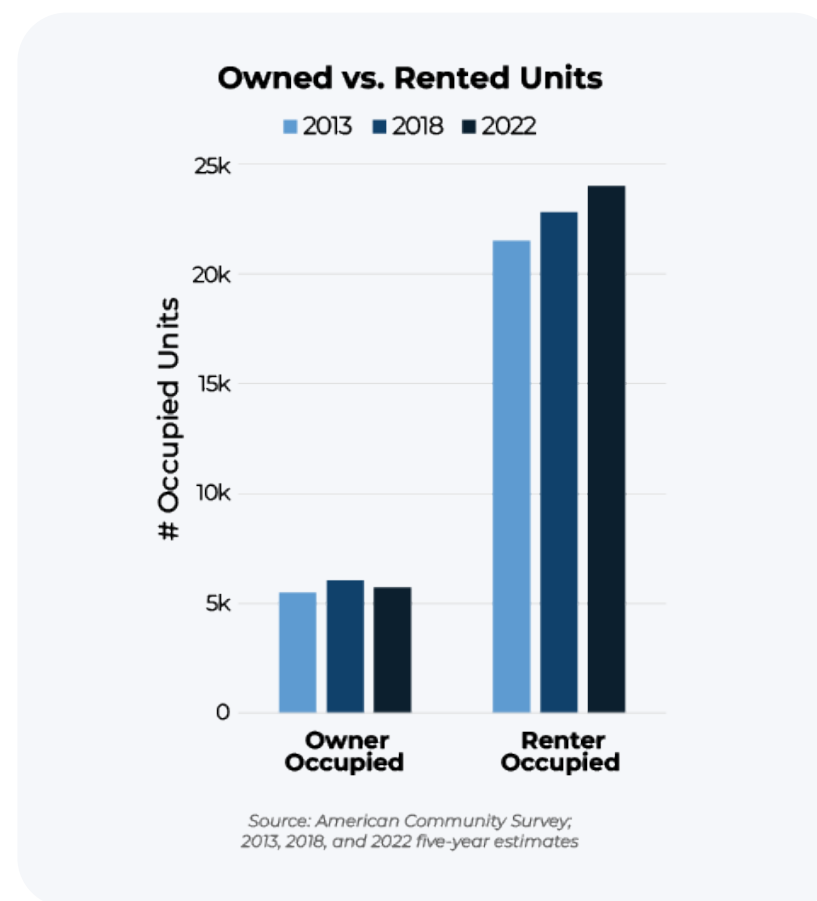
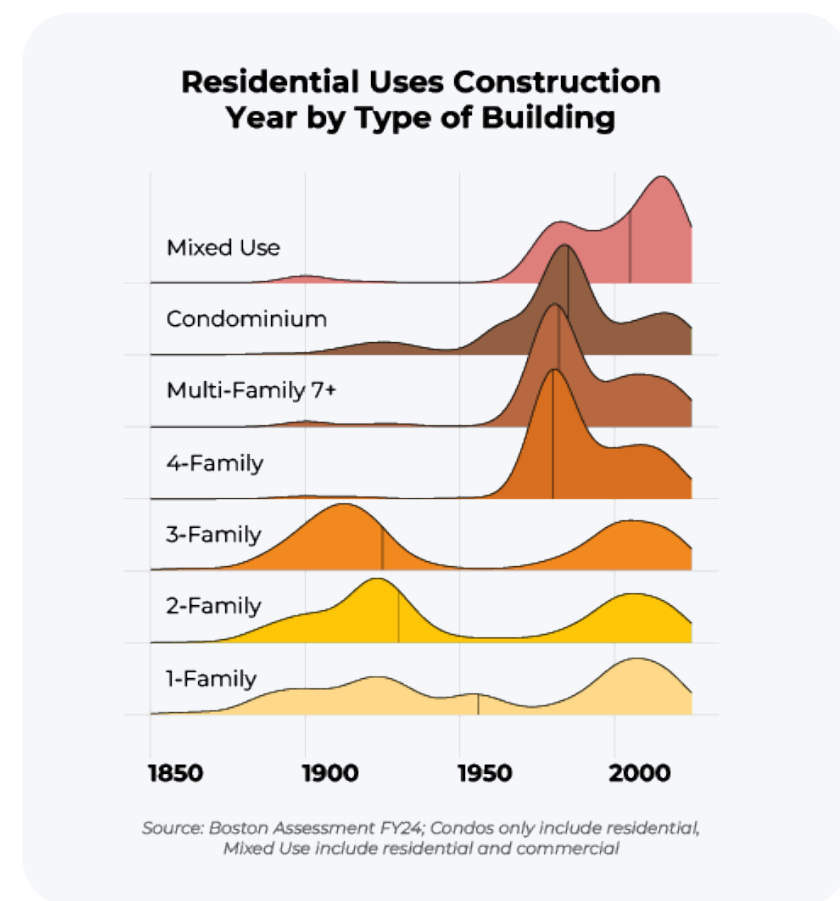
Foram construídos grandes empreendimentos perto da Linha Verde.

Grande desenvolvimento perto de Packard's Corner e Boston College e muito mais em Lower Allston.

Mais recentemente, Boston Landing e as áreas ao longo da I-90 registaram os maiores desenvolvimentos.

SOURCE: Article 80 Projects, Analyze Boston

## Como é que a habitação mudou ao longo do tempo?

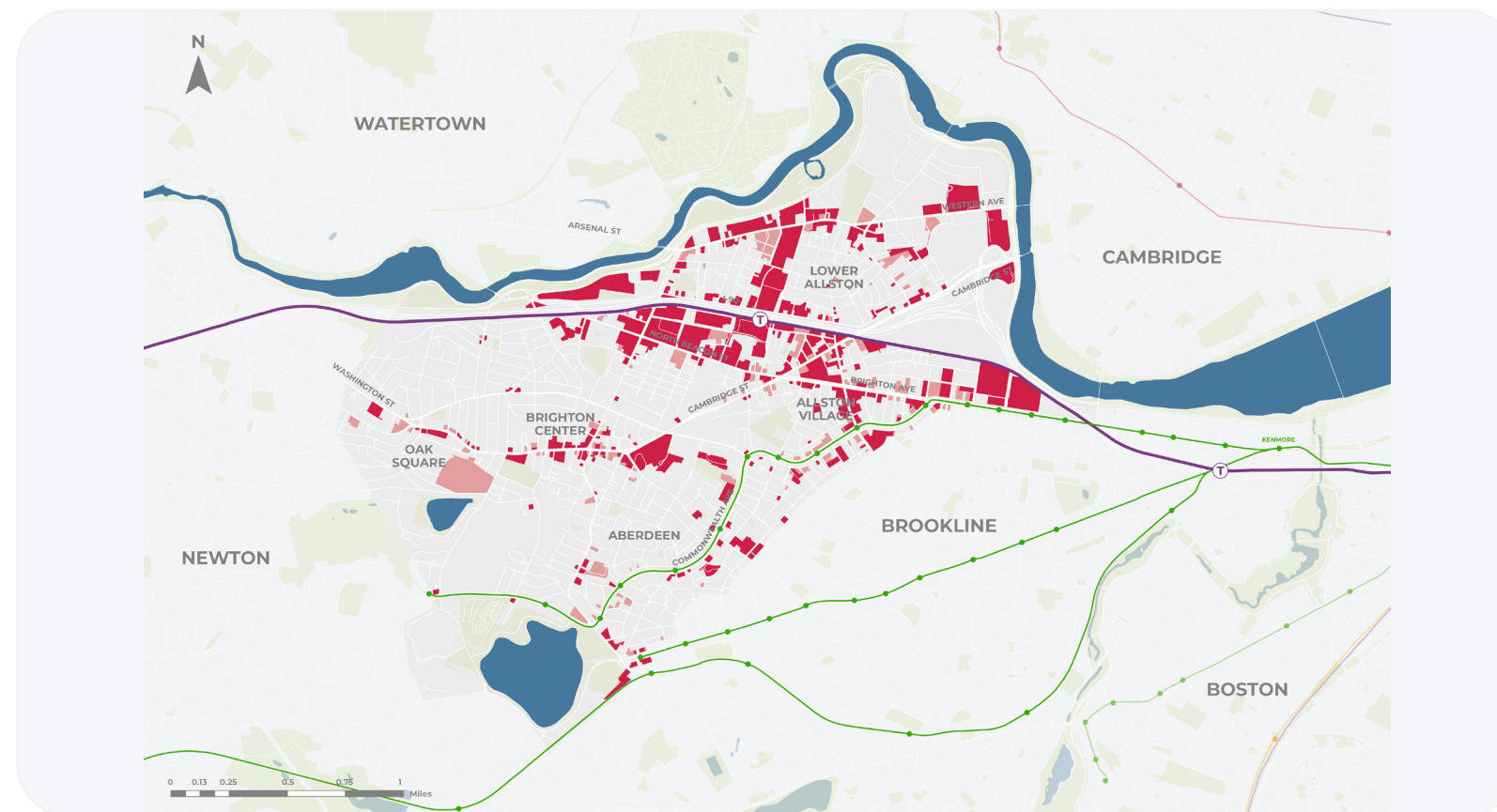


A composição da propriedade e do parque habitacional mudou para edifícios maiores de utilização mista com muitas unidades de aluguer. As novas construções passaram de casas de 1, 2 ou 3 famílias no início do século XX para casas de mais de 4 famílias no final do século XX. Os empreendimentos de uso misto cresceram muito desde 2000. Existem também muitas unidades ocupadas por inquilinos atualmente do que há 10 anos, enquanto o número de unidades de propriedade se manteve relativamente estável.

FONTE:

ACS, Avaliação de Parcelas de Boston AF24

## Onde estão as lojas e as empresas atualmente?



Em alguns bairros como Boston Landing, Allston Village e Brighton Center, as lojas e empresas estão concentradas em alguns quarteirões. Em lugares como Aberdeen e Oak Square, eles estão espalhados em meio a áreas residenciais. A tendência de novos grandes empreendimentos pode significar que as futuras empresas se concentrem em algumas áreas.

■ = Comercial

■ = Uso misto

FONTE:

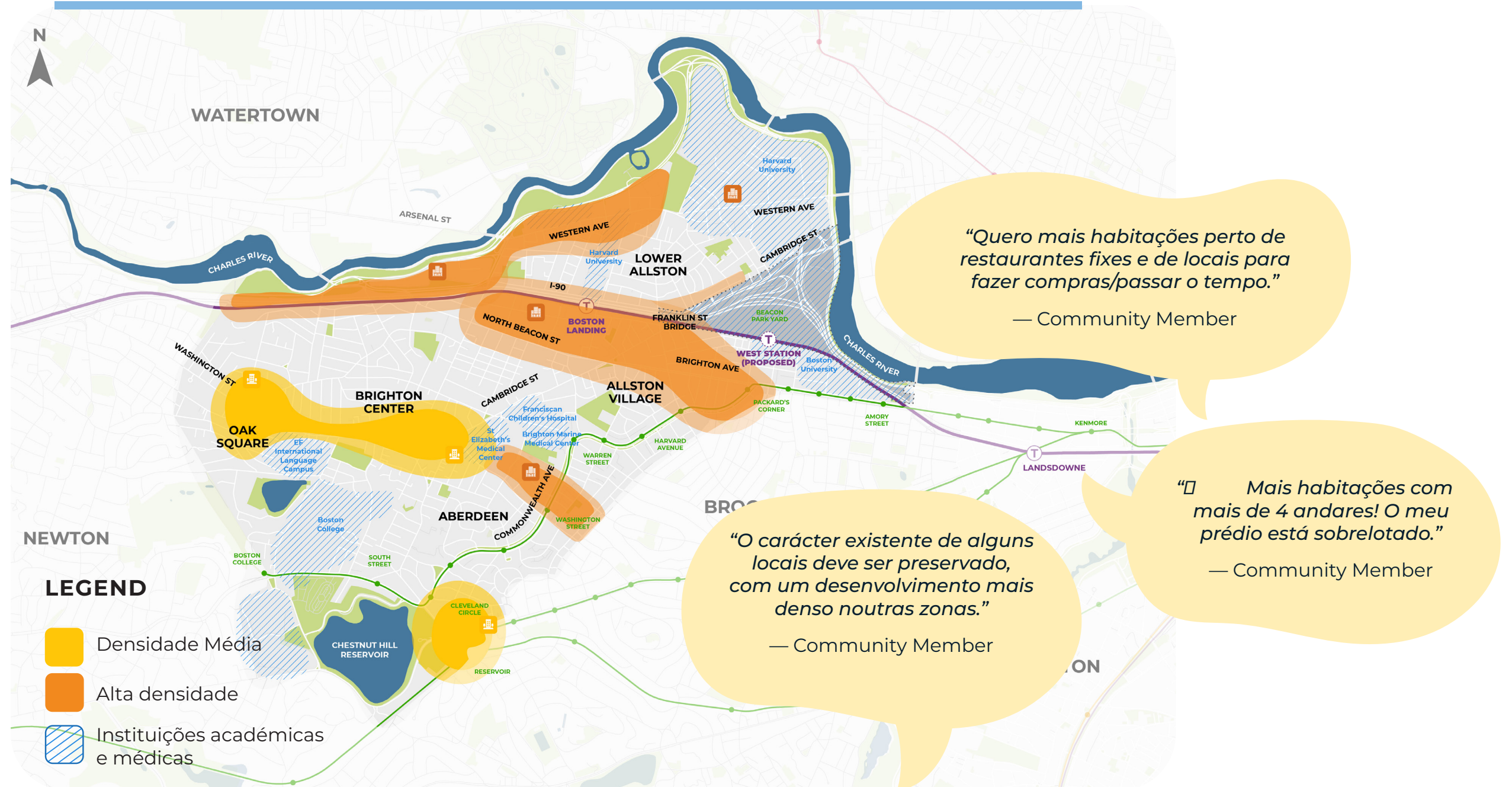
Dados sobre a utilização dos terrenos, avaliação das parcelas de Boston no AF21



COMPARAÇÃO DE FUTUROS POSSÍVEIS PARA...

# NOVAS HABITAÇÕES E EMPRESAS

## 1 Um arranque, um salto, e um pulo

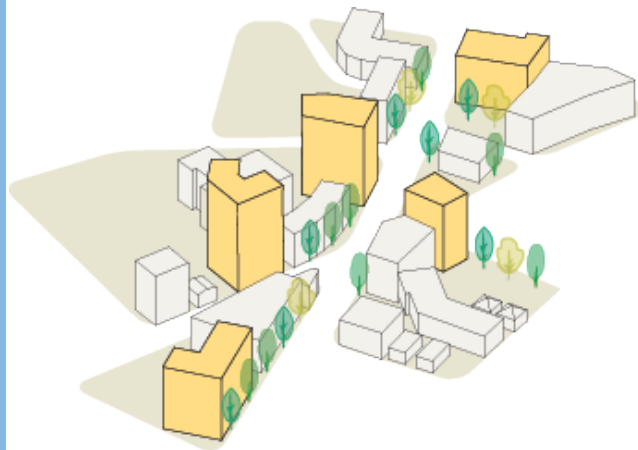


COMPARAÇÃO DE FUTUROS POSSÍVEIS PARA...

# NOVAS HABITAÇÕES E EMPRESAS

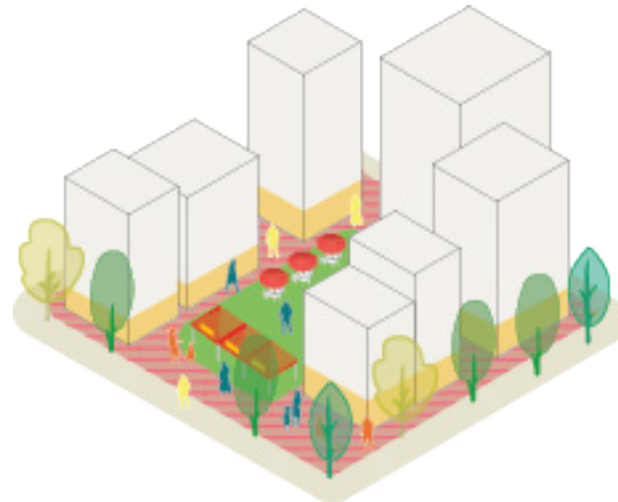
## Praças grandes

Permitir habitação adicional de grande escala (6+ andares) em áreas que já têm edifícios de escala semelhante, tais como praças, ao longo das ruas principais e em áreas de grande atividade de desenvolvimento atualmente.



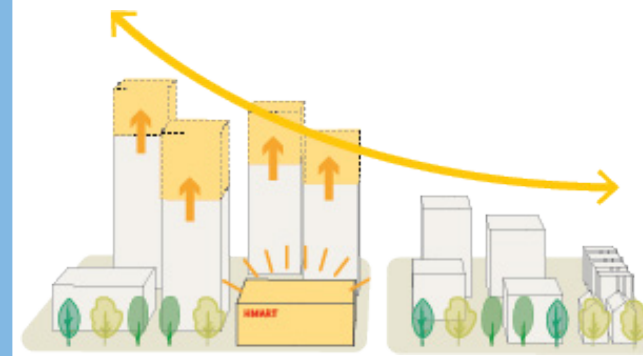
## Edifícios altos

Expandir alguns distritos de utilização mista existentes para permitir edifícios mais altos, bem como promover mercearias grandes e culturalmente diversificadas (a densidade diminui à medida que se afasta destes distritos).



## Uso misto

Concentrar centros de negócios de uso misto de grande escala (mais de 6 andares) com galerias, pequenas empresas ou outras comodidades públicas no primeiro andar.



Ana

*Estou a trabalhar para conseguir para os meus clientes, colegas imigrantes brasileiros no bairro, novas casas nos novos edifícios da Western Ave. Eles estão tão perto de novos*



Li

*Escolhi viver no Distrito Cultural de Allston Village, uma vez que é conhecido pelos ótimos restaurantes e mercearias chineses.*



Marcus

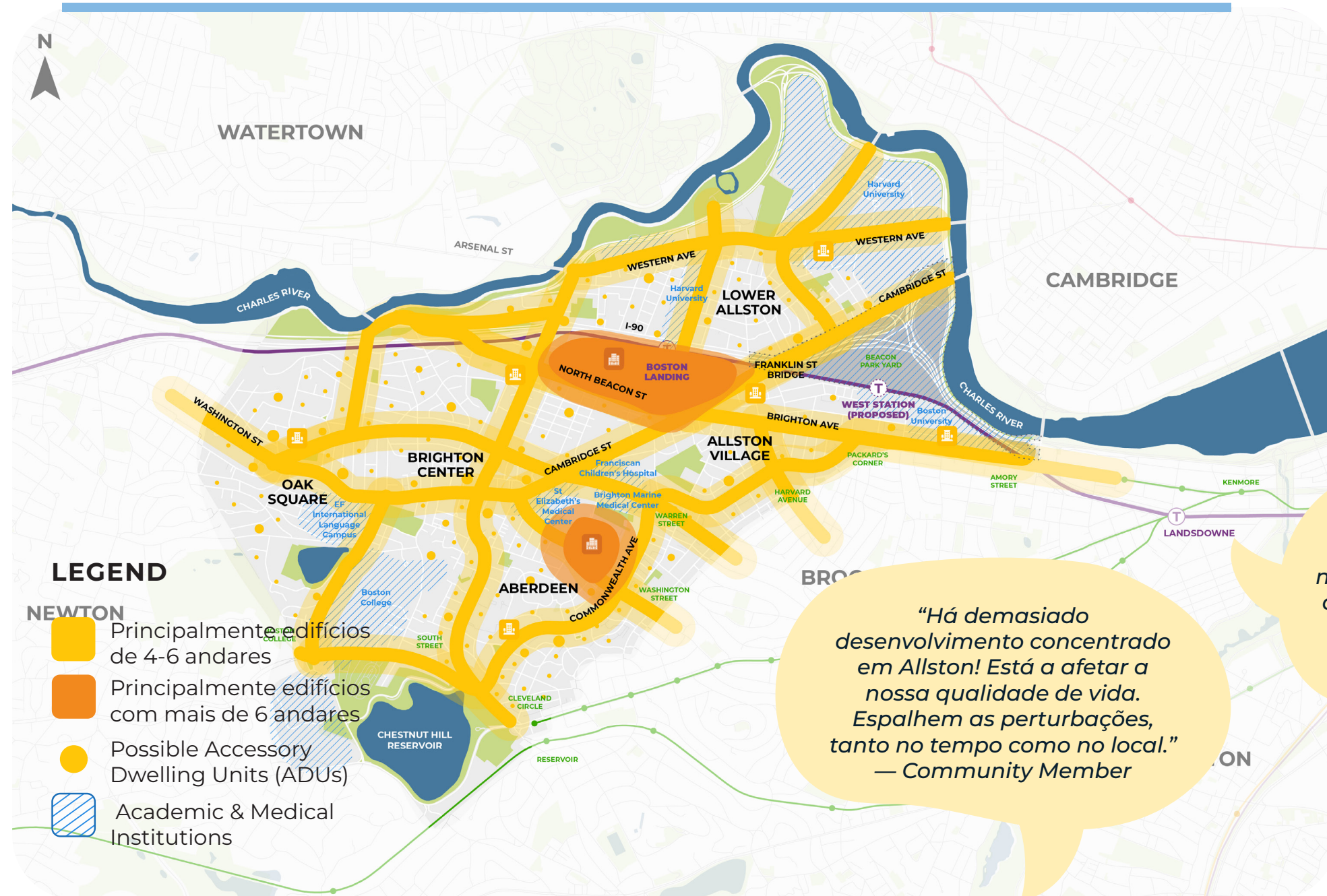
*Tenho tido aulas para compradores de primeira habitação no grande centro comunitário junto à creche do meu filho, nos novos edifícios da Washington Street, e acabei de fazer a minha oferta para um apartamento num novo edifício de 6 andares perto do Brighton Center!*



COMPARAÇÃO DE FUTUROS POSSÍVEIS PARA...

# NOVAS HABITAÇÕES E EMPRESAS

## 2 Ao virar da esquina



*"Há demasiado desenvolvimento concentrado em Allston! Está a afetar a nossa qualidade de vida. Espalhem as perturbações, tanto no tempo como no local."*  
— Community Member

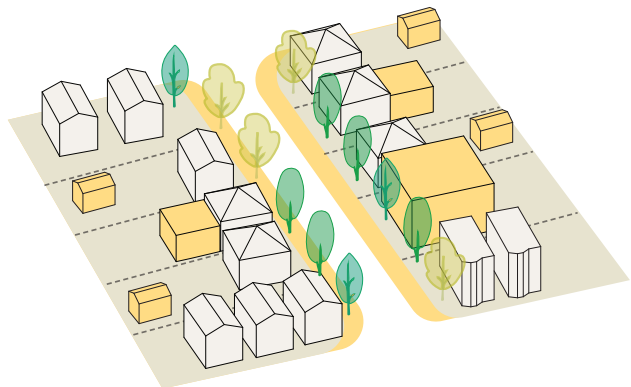
*"Manter pequenas empresas independentes, como mercearias e restaurantes, para que não sejam propriedade de empresas e mantenham um encanto único de "aldeia"."*  
— Community Member

COMPARAÇÃO DE FUTUROS POSSÍVEIS PARA...

# NOVAS HABITAÇÕES E EMPRESAS

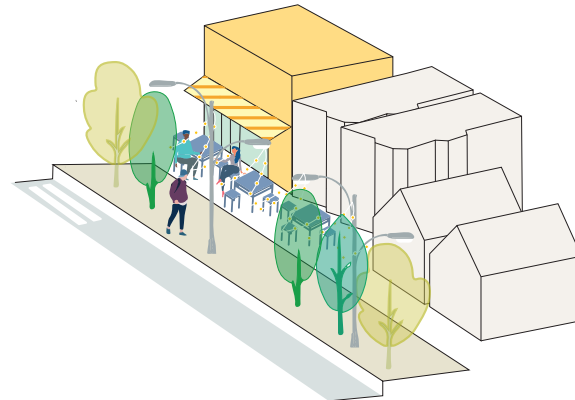
## Pequena escala

**Expandir a habitação, mantendo o carácter e a escala da vizinhança existente,** limitando as renovações a casas unifamiliares e duplex com: 1) adições de unidades habitacionais mais pequenas (unidades de habitação acessórias), ou 2) renovações que resultem em 3 ou 4 unidades.



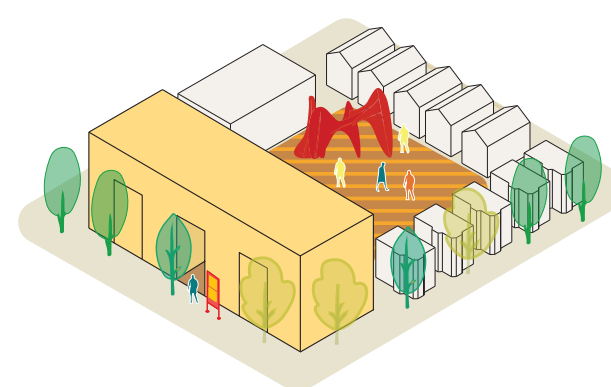
## Lojas de esquina

**Incentivar mais lojas de esquina, pequenos mercados e cafés em áreas residenciais,** fornecendo apoio a pequenas empresas e empresários.



## Pequenos negócios

**Identificar alguns edifícios de 4-6 andares com pequenas empresas no rés do chão** e espaços de trabalho para comunidades específicas, como artistas ou estudantes.



**Ana**

*Ajudei os meus clientes, imigrantes brasileiros recém-chegados ao bairro, a encontrar alugueres a preços acessíveis nos recém-renovados triple deckers que estão a ser construídos em Lower Allston.*



**Li**

*Vivo na Commonwealth Ave, perto de um pequeno mercado que é muito conveniente. Adoro o facto de poder ir a pé a algumas lojas diferentes para explorar novas cozinhas.*



**Marcus**

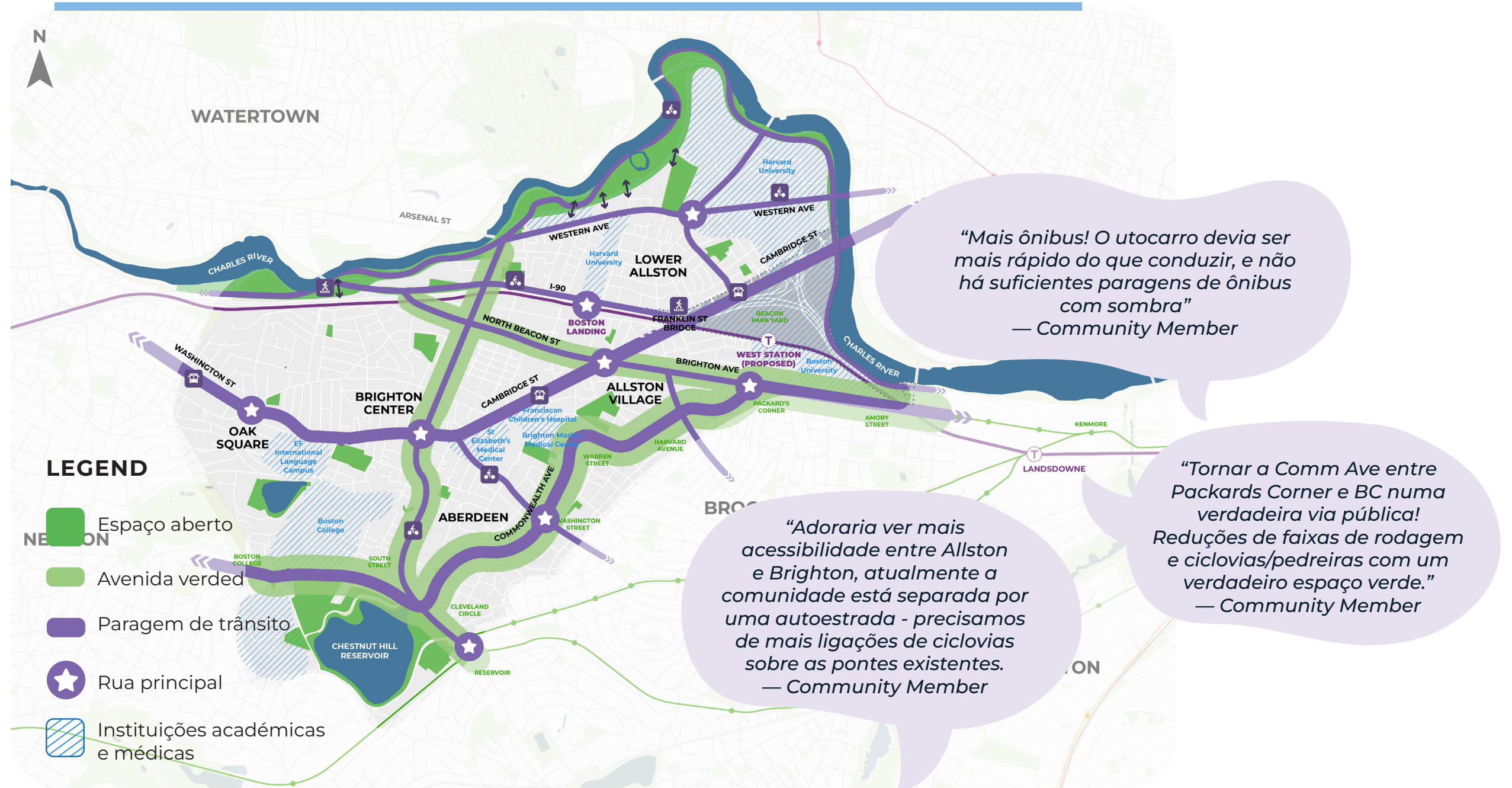
*Tenho estado a frequentar aulas para compradores de primeira habitação no pequeno centro comunitário perto de minha casa. Depois das aulas, pego na minha bicicleta para ir buscar o meu filho à creche aqui perto. Acabei de fazer a minha oferta para um duplex perto de Oak Square!*



COMPARAÇÃO DE FUTUROS POSSÍVEIS PARA...

# ESPAÇO ABERTO E MOBILIDADE

## 1 Um arranque, um salto, e um pulo





COMPARAÇÃO DE FUTUROS POSSÍVEIS PARA...

# ESPAÇO ABERTO E MOBILIDADE

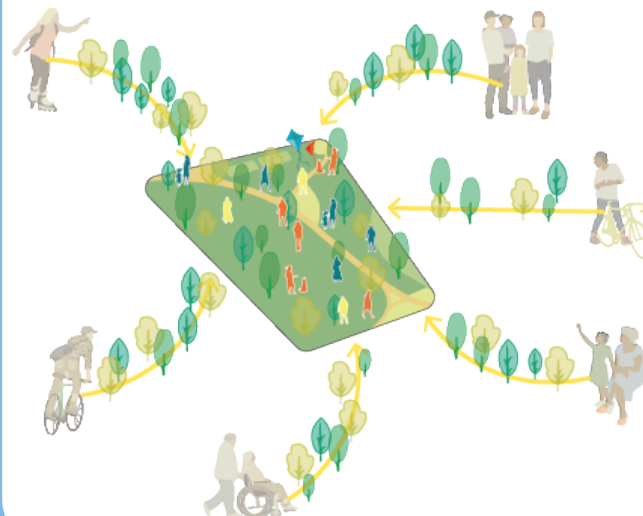
## Paragens de trânsito

**Melhorar as paragens de ônibus e comboio existentes** com abrigos protegidos e lugares sentados confortáveis.



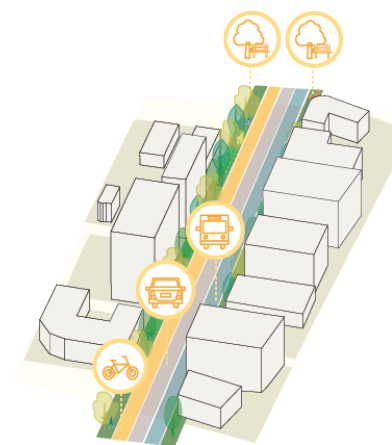
## Melhorar os parques

**Melhorar os grandes parques existentes e aumentar o acesso dos peões e das bicicletas** através de uma melhor programação, de um projeto paisagístico e de uma melhoria orientada da paisagem urbana.



## Alamedas verdes

**Melhorar a segurança dos peões e a facilidade de locomoção com avenidas verdes ao longo das principais ruas**, introduzindo faixas separadas para ôniuss e bicicletas com mais árvores de rua e jardins de chuva.



**Li**

*Vivo em Allston Village, mas é fácil apanhar o ônibus de minha casa para o salão, que fica perto de muitas outras empresas - mesmo no verão, não me importo de esperar pelo ônibus porque é coberto e tem sombra!*



**Alice**

*Acabei de ir a um jogo da liga infantil no recém-renovado Ringer Park. Eles melhoraram muito o Ringer Park, muita gente da vizinhança apareceu para este jogo!*



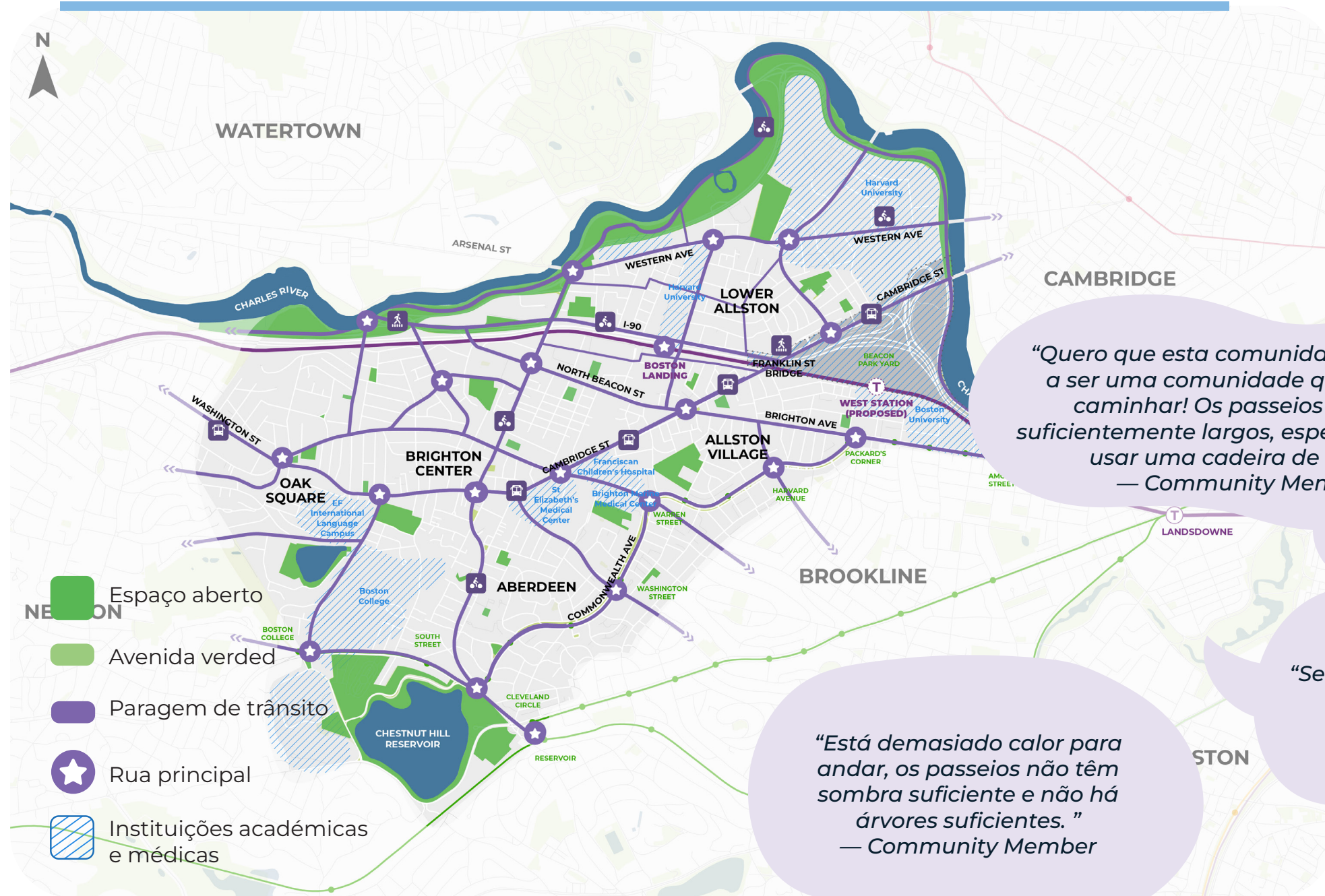
**Deven**

*Costumava preocupar-me com o facto de andar de bicicleta à noite na Cambridge Street - agora é um passeio de bicicleta muito divertido para chegar ao meu trabalho em Cambridge.*

COMPARAÇÃO DE FUTUROS POSSÍVEIS PARA...

# ESPAÇO ABERTO E MOBILIDADE

## 2 Ao virar da esquina



*“Quero que esta comunidade continue a ser uma comunidade que se pode caminhar! Os passeios não são suficientemente largos, especialmente se usar uma cadeira de rodas.”*  
— Community Member

*“Está demasiado calor para andar, os passeios não têm sombra suficiente e não há árvores suficientes.”*  
— Community Member

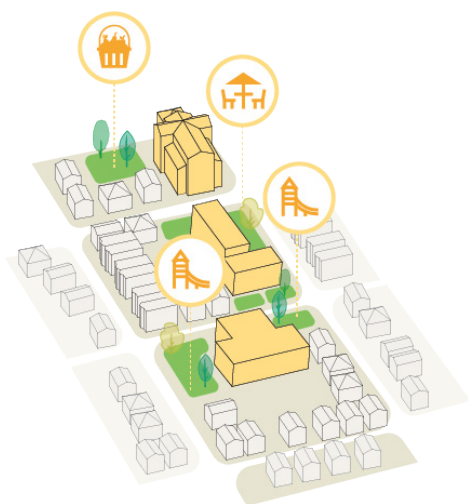
*“Sem carro, ir às compras é um fardo”*  
— Community Member

COMPARAÇÃO DE FUTUROS POSSÍVEIS PARA...

# ESPAÇO ABERTO E MOBILIDADE

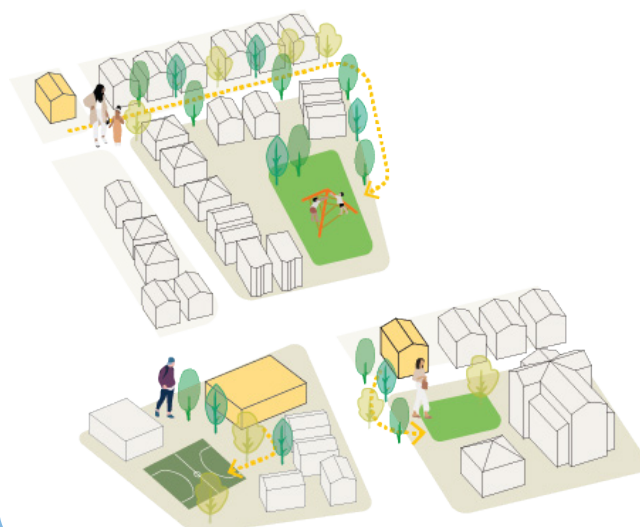
## Mini-parques

**Introduzir novos mini-parques e espaços para pequenos encontros em zonas residenciais que** atualmente têm relativamente menos espaço verde.



## Parcerias

**Identificar e ativar espaços abertos subutilizados através de parcerias** com instituições próximas (tais como universidades, esquadras de polícia, bibliotecas, igrejas).



## Ruas seguras

**Melhorar a segurança dos peões e a facilidade de circulação nas zonas residenciais** com lombas, passarelas bem conservadas, sinais luminosos para peões, etc.



**Li**

*Adoro o pequeno parque perto da minha casa, fica mesmo ao lado do frigorífico comunitário e, embora seja pequeno, é um sítio encantador e tranquilo para relaxar.*



**Alice**

*Acabei de me encontrar num dos novos mini-parques em Aberdeen com um velho amigo que tem um negócio perto dali. Essa zona costumava ser tão quente, mas agora é bastante verde!*



**Deven**

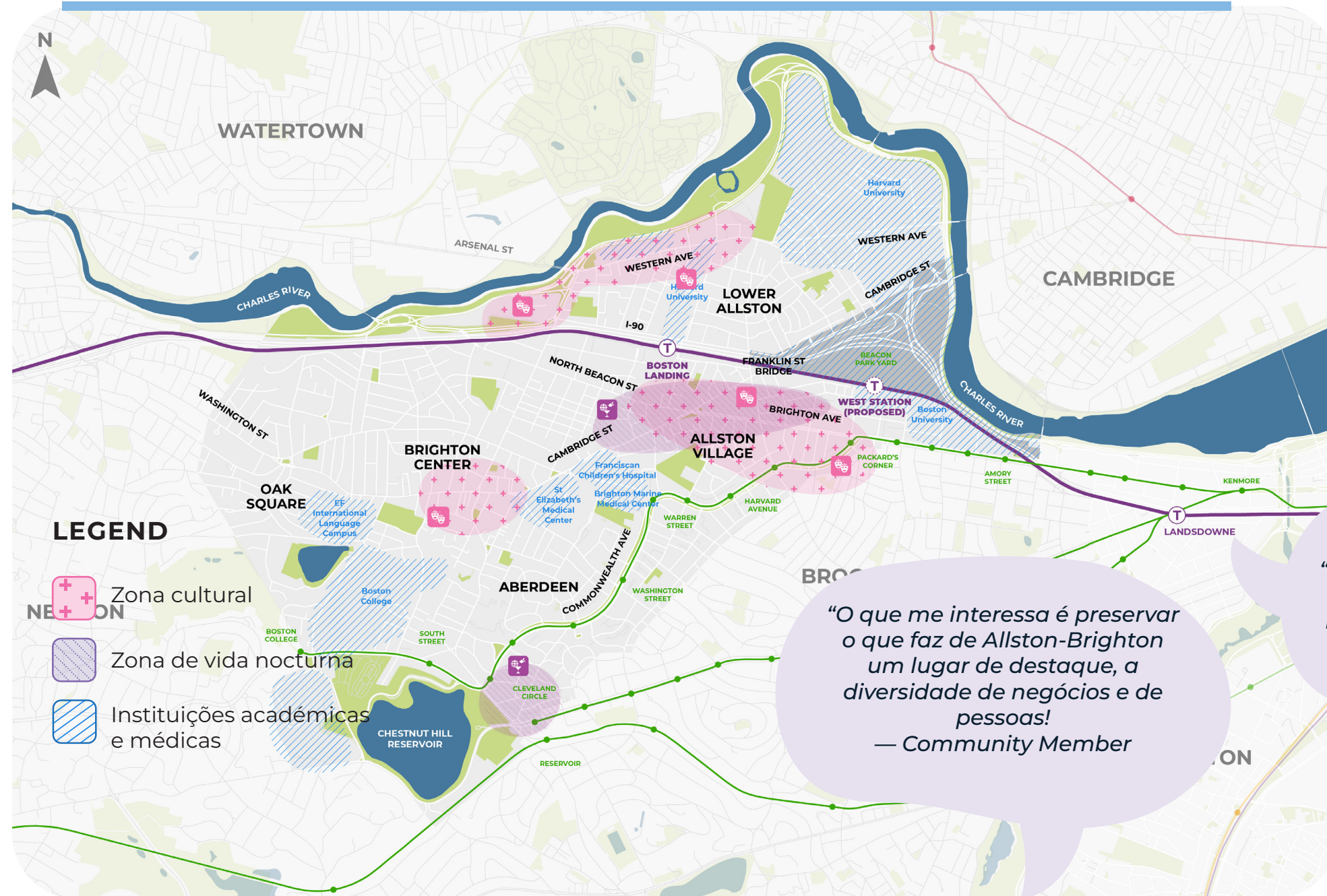
*Costumo ir a pé se a viagem for inferior a 20 minutos, uma vez que as ruas são muito agradáveis. Gosto de cortar caminho por ruas residenciais até um dos campus e fazer um piquenique com os amigos lá.*



COMPARAÇÃO DE FUTUROS POSSÍVEIS PARA...

# ARTES, CULTURA E SERVIÇOS

## 1 Um arranque, um salto, e um pulo



“O que me interessa é preservar o que faz de Allston-Brighton um lugar de destaque, a diversidade de negócios e de pessoas!”  
— Community Member

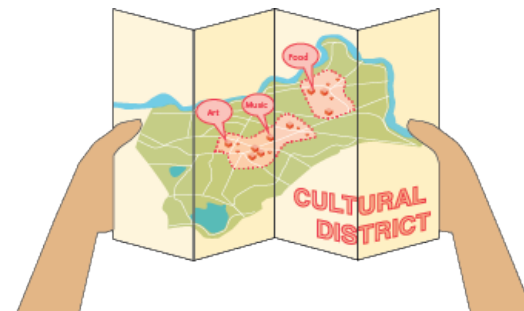
“Sonho com uma comunidade segura que apoie e atraia imigrantes e a classe criativa.”  
— Community Member

COMPARAÇÃO DE FUTUROS POSSÍVEIS PARA...

# ARTES, CULTURA E SERVIÇOS

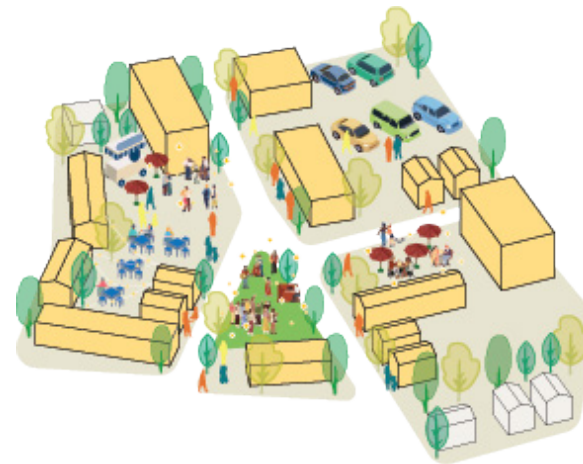
## Distrito cultural

**Estabelecer um grande distrito** cultural com galerias de arte, estúdios e espaços de arte comunitários, para apoiar as organizações culturais existentes e as empresas locais.



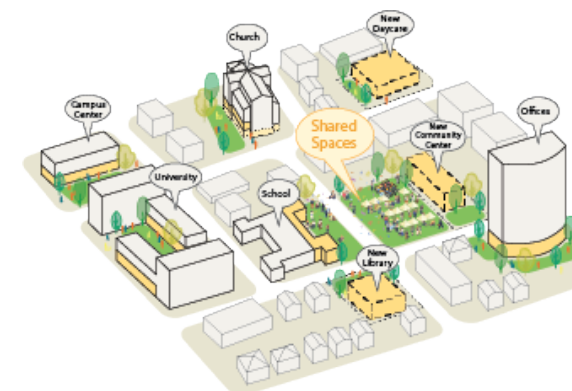
## Zona de vida noturna

**Estabelecer alguns distritos de vida noturna** com locais de música, restaurantes e bares.



## Centro Comunitário

**Identificar oportunidades para um grande centro comunitário** para acolher programas e proporcionar espaços de trabalho para organizações comunitárias e pessoas de todas as idades.



**Deven**

*Vivo com colegas de quarto num edifício de apartamentos com Certificação de Habitação para Artistas no novo Bairro das Artes de Franklin Street. Estou entusiasmado porque a exposição de um amigo vai ser inaugurada esta noite na galeria do nosso primeiro andar.*



**Alice**

*Gosto de apanhar o ônibus para a Western Ave, uma vez que abrirem lá muitos restaurantes novos. Vou encontrar-me lá com alguns amigos de longa data esta noite e vou fazer alguns recados antes, uma vez que é lá que estão todas as lojas.*



**Ana**

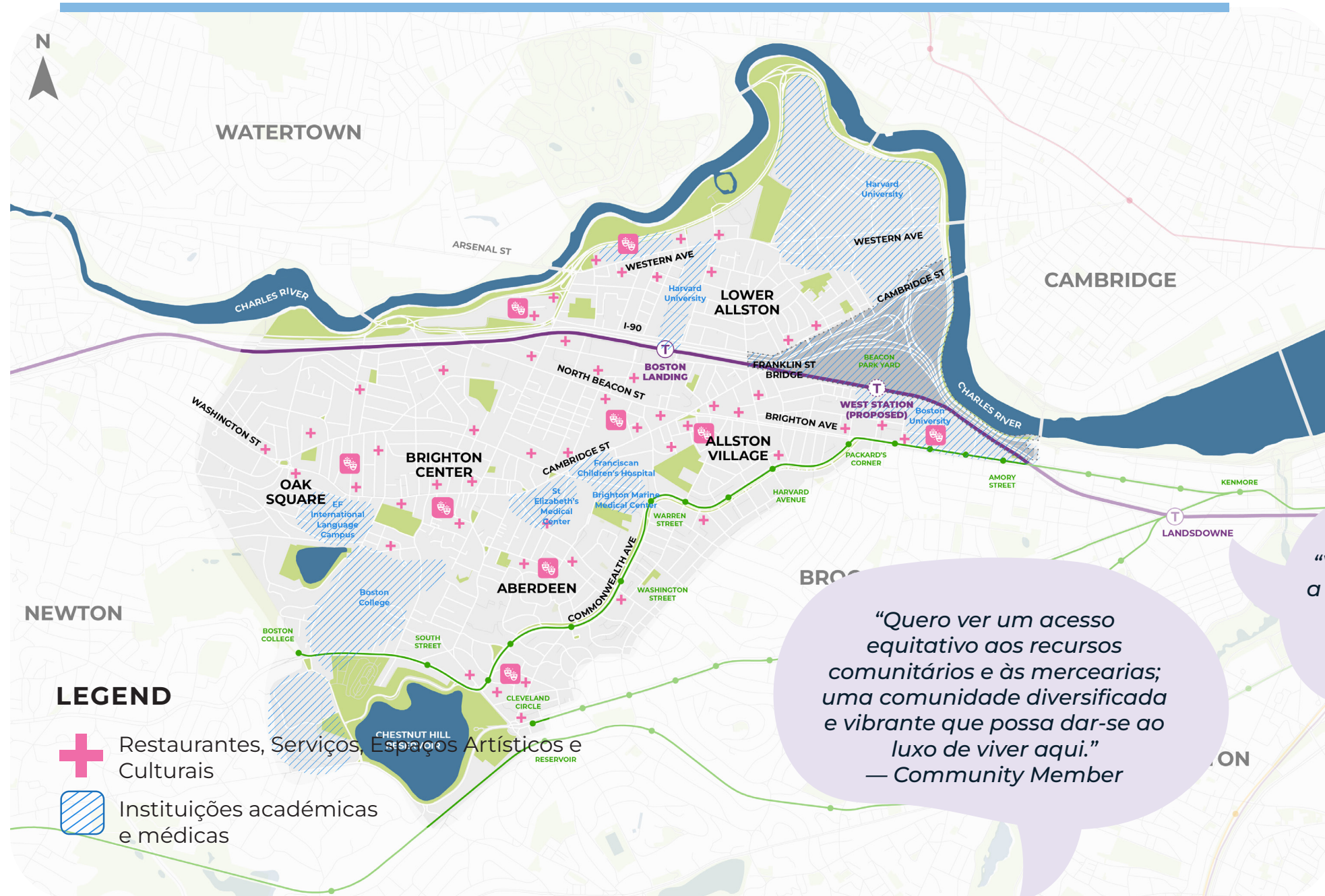
*Estou a planear um evento no novo e grande centro comunitário. Certificamo-nos de que as pessoas têm transporte para lá chegar, mas quando chegam, tem tudo o que precisam!*



COMPARAÇÃO DE FUTUROS POSSÍVEIS PARA...

# ARTES, CULTURA E SERVIÇOS

## 2 Ao virar da esquina



### LEGEND

-  Restaurantes, Serviços, Espaços Artísticos e Culturais
-  Instituições académicas e médicas

“Quero ver um acesso equitativo aos recursos comunitários e às mercearias; uma comunidade diversificada e vibrante que possa dar-se ao luxo de viver aqui.”  
— Community Member

“Vamos criar mercados de arte a preços acessíveis e não vamos ter montras vazias.”  
— Community Member

COMPARAÇÃO DE FUTUROS POSSÍVEIS PARA...

# ARTES, CULTURA E SERVIÇOS

## Arte pública

**Encorajar e incentivar pequenas mas significativas expressões de arte em toda a comunidade,** tais como murais e exposições temporárias em espaços comunitários existentes.



## Restaurantes

**Incentivar os restaurantes e bares locais a distribuírem-se por toda a Allston-Brighton,** em vez de se concentrarem em algumas zonas.



## Parcerias

**Reforçar e expandir as parcerias com escolas e instituições** para proporcionar programas para jovens e para a comunidade em Allston-Brighton.



**Deven**

*Vivo com colegas de quarto num apartamento Artist Housing Certified num edifício misto na Commonwealth Ave - hoje, vou para Oak Square para terminar um mural com amigos na filial da Biblioteca Pública de Boston!*



**Alice**

*Adoro jantar com amigos nos restaurantes locais perto da minha casa.*



**Ana**

*Estou a planear um evento para a minha organização comunitária - vamos fazer um na Winship Elementary e outro na Boston Green Academy.*

# PESQUISA DE FUTUROS POTENCIAIS



**A sua voz é importante!** Por favor, preencha esta pesquisa para compartilhar suas idéias sobre dois futuros possíveis para Allston-Brighton (também conhecidos como “cenários”). Estes cenários exploram diferentes formas de concretizar a visão do Plano Comunitário de Allston-Brighton para espaços abertos, novas habitações, novas empresas, mobilidade, comodidades e muito mais.

Hoje não se trata de escolher um cenário em vez de outro, mas sim de pensar sobre os aspectos de cada cenário que mais agradam a você. Isto pode variar consoante o local onde se encontra em Allston-Brighton.

**Como é que as vossas reações vão moldar o plano final?** Baseado nas reações recolhidas hoje e nos eventos de acompanhamento, a equipa do projeto identificará as preferências comuns da comunidade e começará a combinar os aspetos preferidos dos cenários. Iremos analisar Allston-Brighton como um todo e também como três zonas geográficas distintas (também conhecidas como “subáreas”) dentro de Allston-Brighton.

Trabalharemos com o nosso Conselho Consultivo Comunitário e o Grupo Central do Planeamento Colaborativo para compreender: o que é possível para os próximos 10 anos? Que desafios ou conflitos precisam de ser resolvidos? Onde existem oportunidades para desenvolver os projectos existentes?