

**ALLSTON-
BRIGHTON
ESTÁ
MUDANDO
MUITO!**

**PORTUGUÊS DO
BRASIL**



*City of Boston
Planning Department*

VOCÊ SABIA QUE A CIDADE DE BOSTON ESTÁ REALIZANDO O PRIMEIRO PLANO COMUNITÁRIO DA SUA HISTÓRIA EM ALLSTON-BRIGHTON?



Para saber mais sobre as condições existentes em Allston-Brighton digitalizando o código QR a direita, ou acessando bit.ly/ABCP-data-stories



Visite o site do projeto digitalizando o código QR a direita ou visitando bit.ly/allston-brighton-community-plan. Você também pode enviar um e-mail a equipe em abcommunityplan@boston.gov



O Plano Comunitário de Allston-Brighton (ABCP) vai orientar os desenvolvimentos futuros de todas as partes de cada comunidade. O prazo de planejamento para elaboração do Plano será de 20 meses (até ao início de 2026).

O ABCP inclui metas, recomendações e estratégias de implementação que respondem:

- > **Que tipos de mudanças são desejadas pelos residentes, empresas, grandes instituições, e outros que podem ser impactados pelo desenvolvimento futuro na comunidade?**
- > **Como essas mudanças serão alcançadas?**



O que já ouvimos...

Em 2023, moradores de toda Allston-Brighton compartilharam as suas prioridades através da Avaliação das Necessidades de Allston-Brighton, da Iniciativa de Bairros Saudáveis Colaborando para a Saúde de Allston-Brighton, e através de muitos outros debates sobre planejamento e desenvolvimento.

DIVERSIDADE E INTERCÂMBIO CULTURAL

Diversidade em pessoas e lugares

Lugares para trocar ideias (como parques e cafés)

Alimentação, música e arte

Organizações de vizinhança pujantes

O QUE MAIS IMPORTA PARA VOCÊ E POR QUÊ? COLOQUE UMA NOTA AUTODESIVA!

UMA COMUNIDADE SAUDÁVEL

Acesso a alimentos saudáveis

Moradia acessível e de qualidade

Espaços abertos e parques

Acesso a assistência médica

COMUNIDADES CONECTADAS

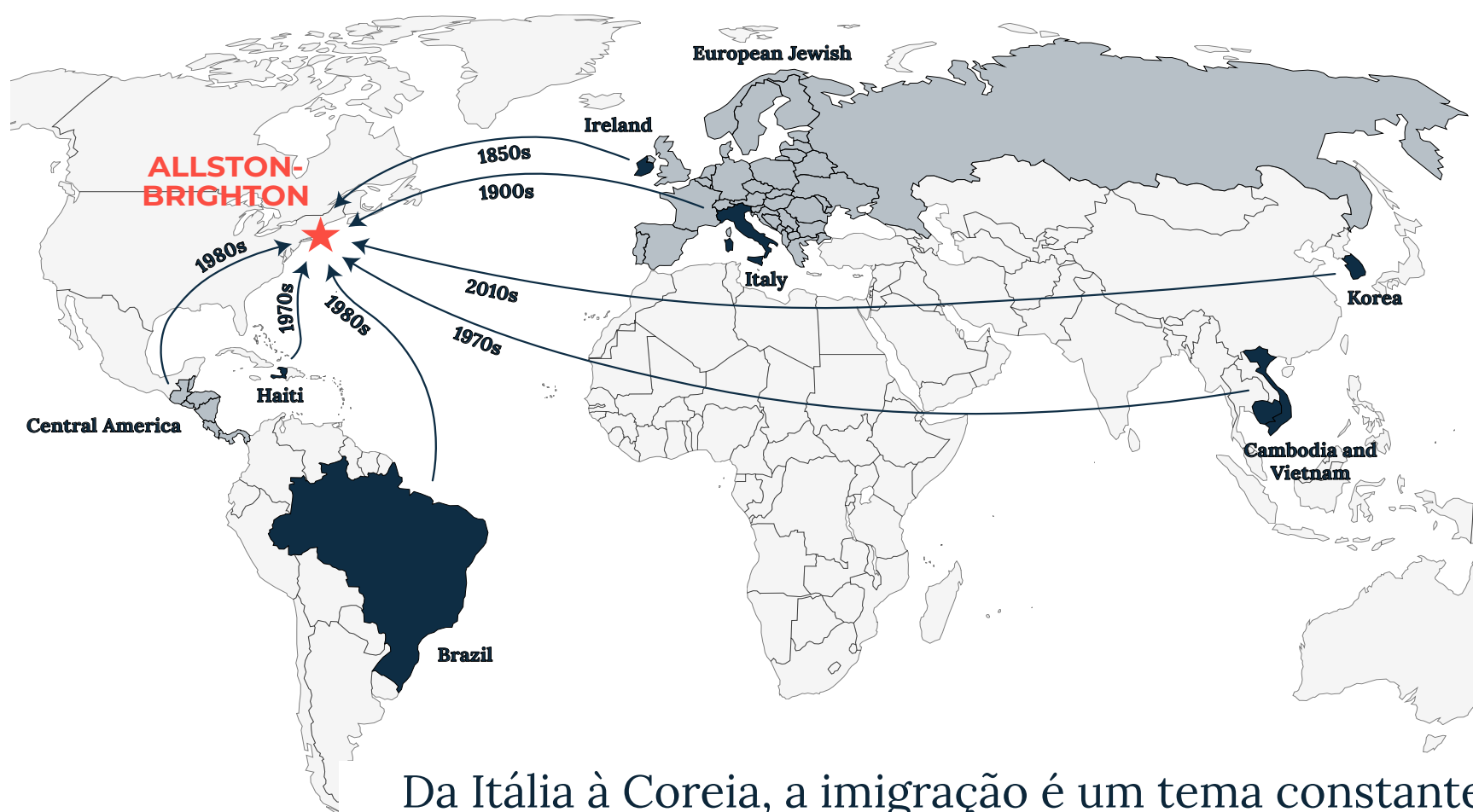
Trânsito confiável

Acesso a emprego

Parcerias com instituições

HISTÓRIAS DE MUDANÇAS...

Allston-Brighton tem sido um local de chegada para imigrantes e jovens de todo o mundo há muito tempo



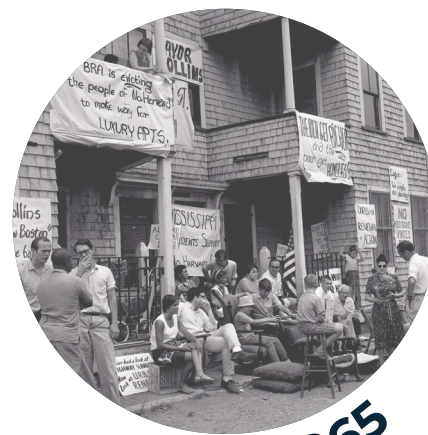
Da Itália à Coreia, a imigração é um tema constante na vida de Allston-Brighton, embora estes países de origem tenham mudado ao longo do tempo



1921



1960s



1965



2015



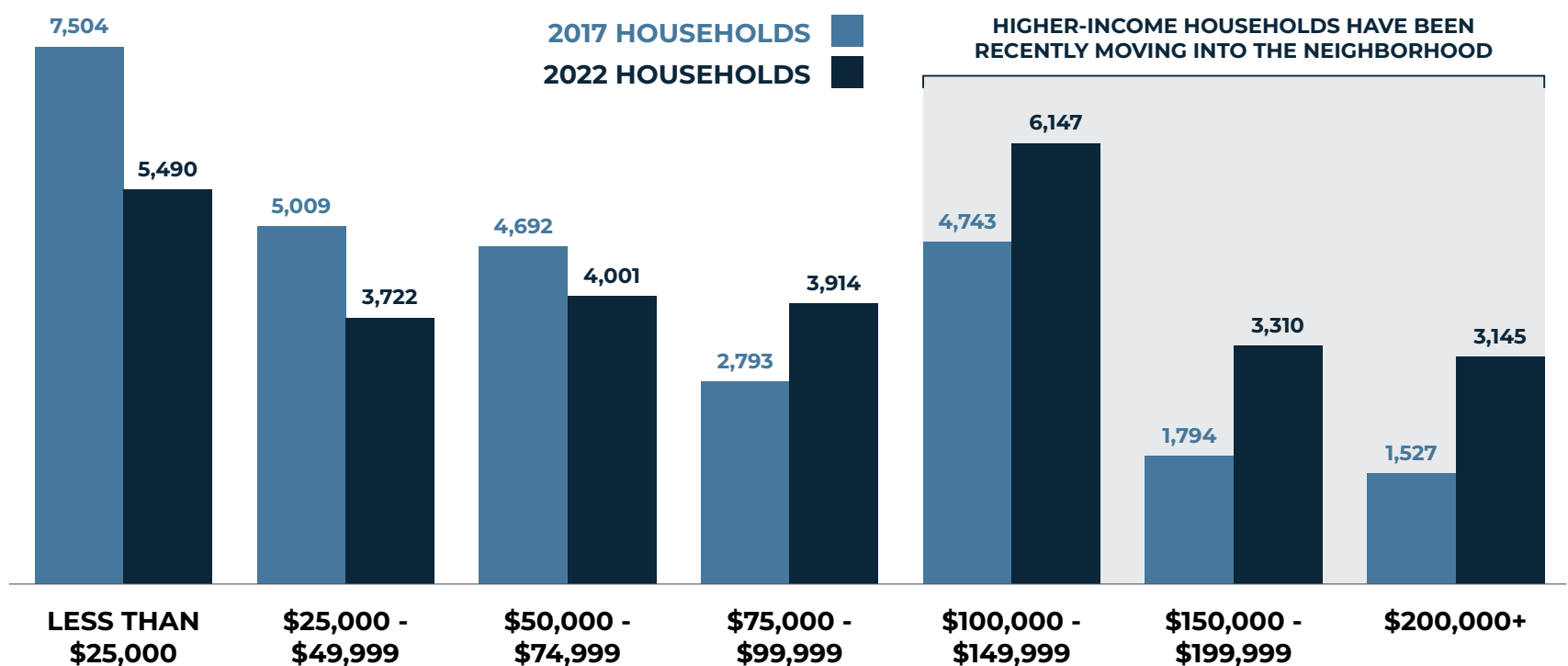
2015



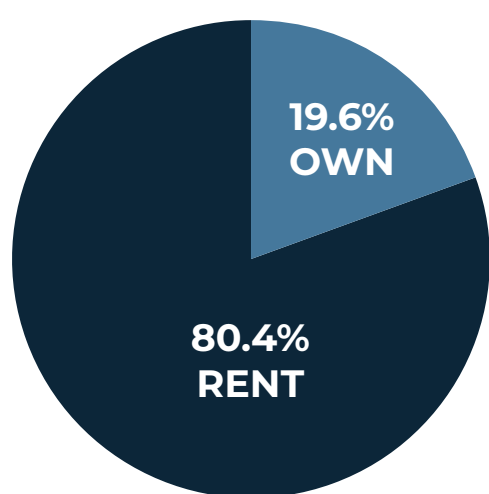
2021

Novos centros de desenvolvimento e transporte estão gerando ondas de mudança

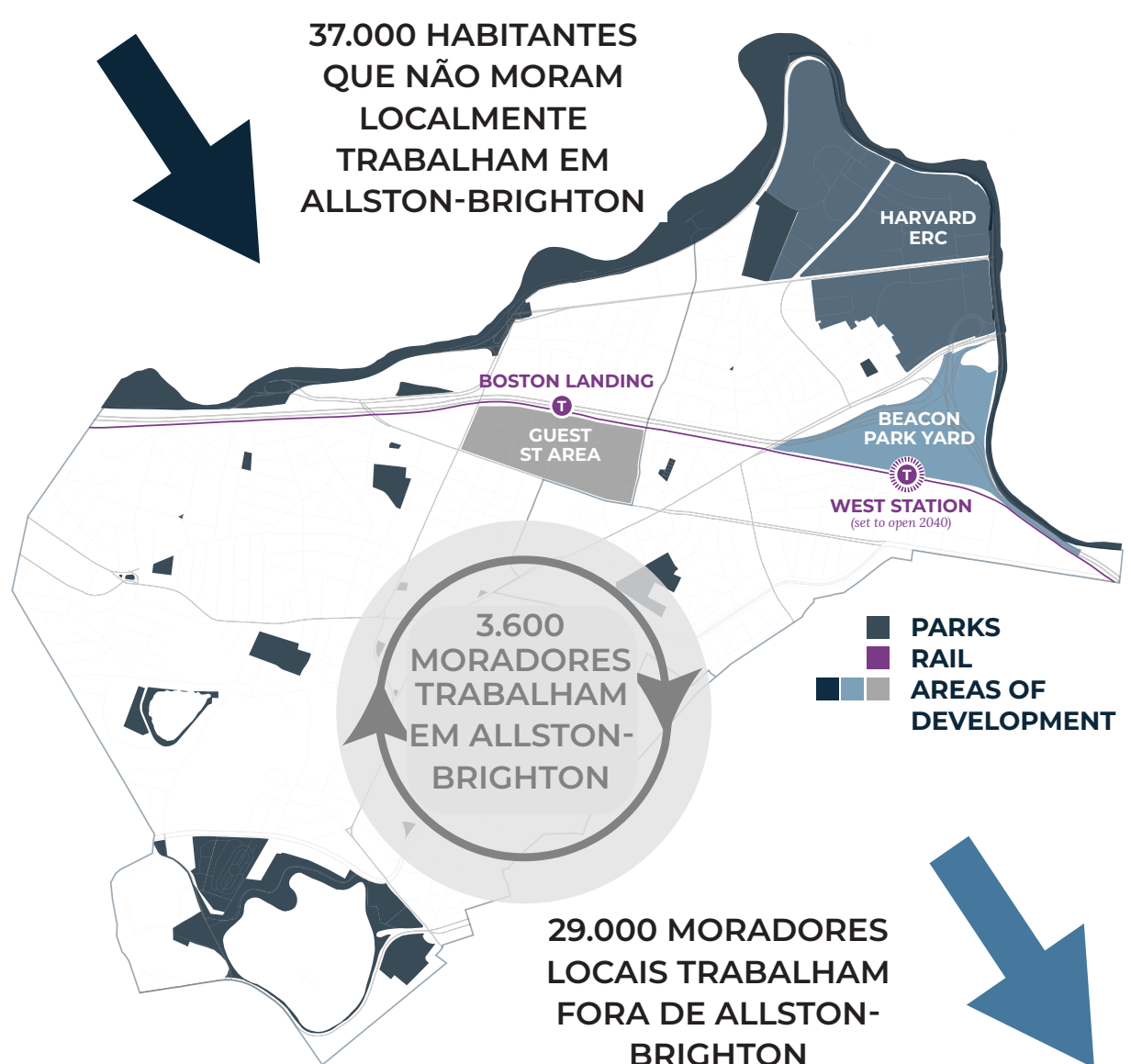
Com base em dados do US Census Bureau, Redfin Market Data e estimativas de cinco anos da ACS

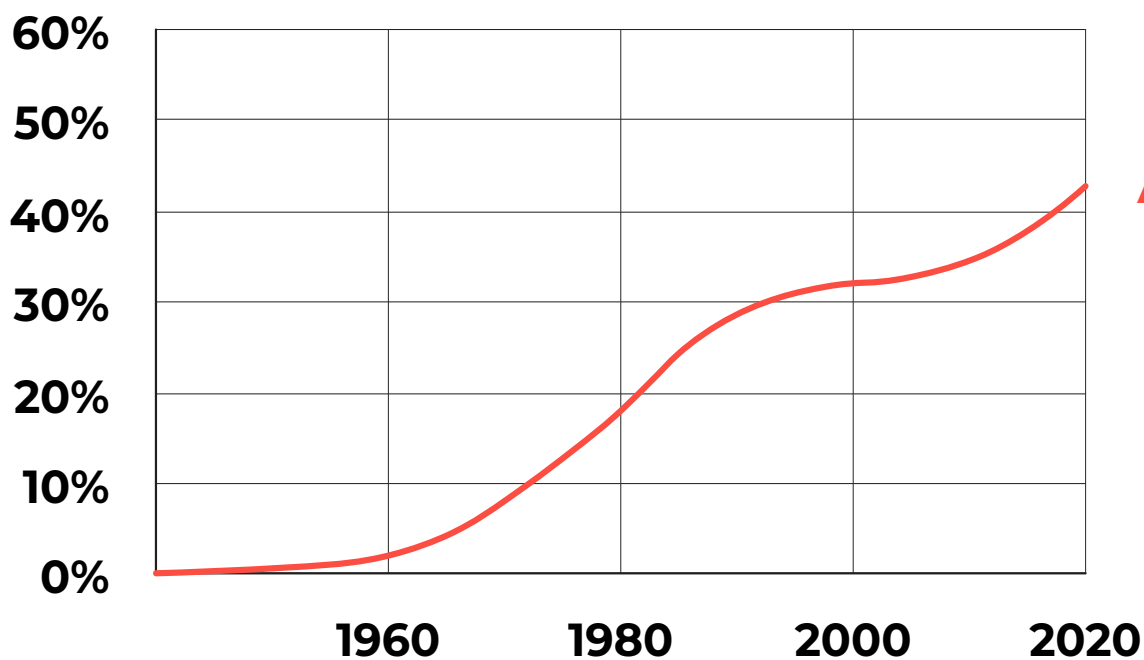


Agregados familiares com rendimentos mais elevados estão se mudando recentemente para a região. A idade média dos novos habitantes aumentou de 20-24 para 22-26 anos.



Boston Landing tornou Allston-Brighton mais acessível para a cidade e para a região. West Station conectará ainda mais esta localidade regionalmente.

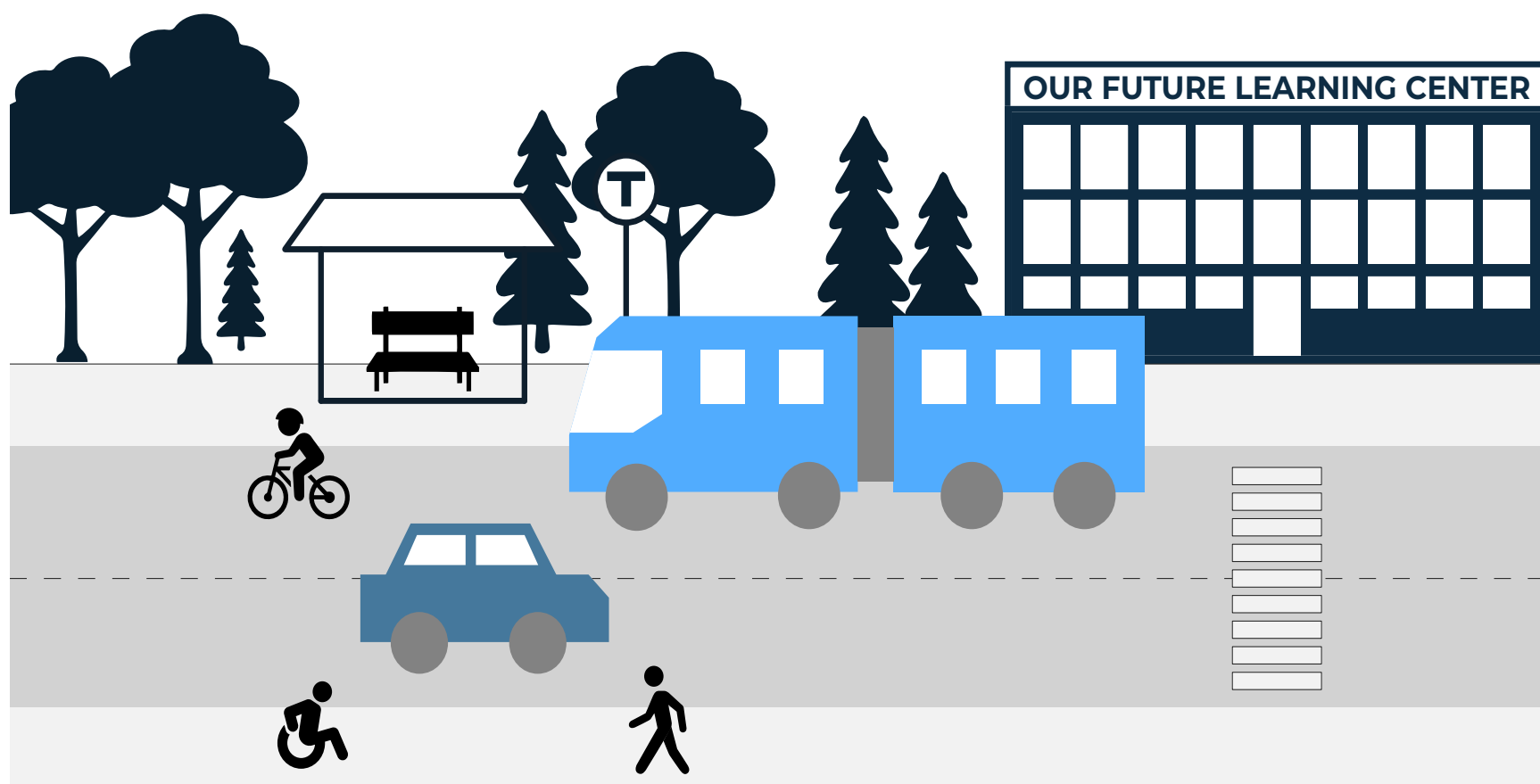
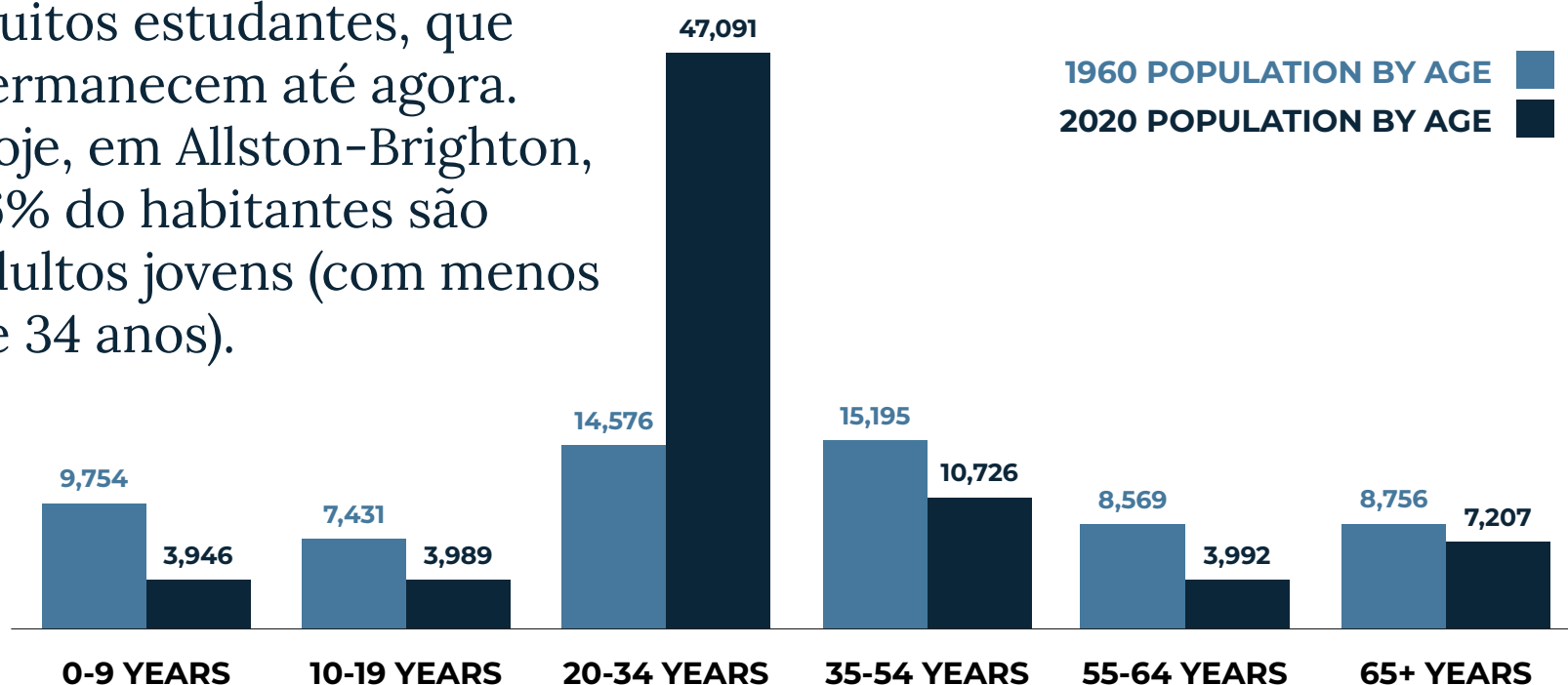




ALLSTON-BRIGHTON

A porcentagem de habitantes não brancos em Allston-Brighton aumenta desde a década de 1960.

Depois da mudança de muitos moradores brancos de classe média para os subúrbios na década de 1960, houve o ingresso de muitos estudantes, que permanecem até agora. Hoje, em Allston-Brighton, 76% do habitantes são adultos jovens (com menos de 34 anos).



SERVIÇOS E COMODIDADES

- A ABHC (Allston Brighton Healthy Neighborhood Initiative) descobriu que os moradores querem ter maior acesso a recursos de saúde pediátrica e mental.
 - Dezenas de organizações e grupos comunitários trabalham para preencher estas lacunas. Entre os exemplos incluem-se o Brighton Allston Food Pantry, os voluntários de geladeiras comunitárias, o programa de cupões do Brighton Farmers Market, grupos de apoio à saúde mental na Brighton Allston Mental Health Association e o programa Allston Brighton Connectors da ABHC.

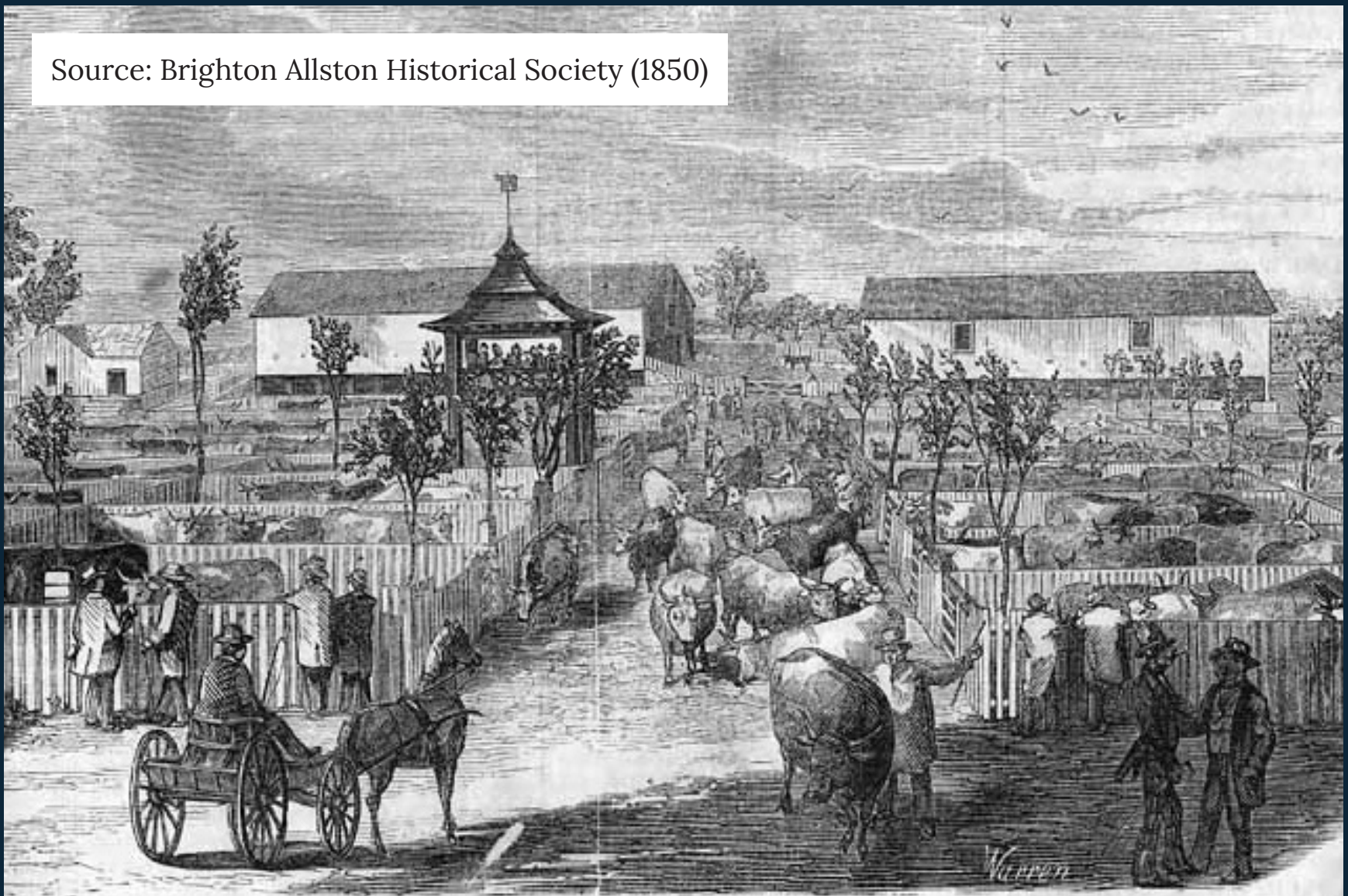


EM QUE SERVIÇOS VOCÊ CONFIA NA SUA REGIÃO? DE QUE SERVIÇOS VOCÊS ESPERAM MAIS NOS PRÓXIMOS ANOS?

COMUNIDADE E SEU PASSADO

- Nos anos 1800, Brighton era uma região essencialmente agrícola, sendo a pecuária o setor predominante quanto ao uso da terra.
 - Desde a década de 1960, Allston-Brighton tem sido o primeiro lar para estudantes e jovens profissionais. Harvard, Boston University e Boston College aumentaram a sua presença desde então, mas a comunidade está em transição há décadas.
 - Os novos moradores são ligeiramente mais velhos e têm rendimentos mais elevados do que nos anos anteriores. Apesar desta mudança, Allston-Brighton continua a ser uma das comunidades mais jovens de Boston e uma das áreas preferidas dos estudantes fora do campus.

Source: Brighton Allston Historical Society (1850)



**QUE TIPO DE MUDANÇA VOCÊ
CONSEGUIU TESTEMUNHAR NA
COMUNIDADE?**

EMPREGOS E ECONOMIA

- Allston-Brighton é um centro de comida e bebida na área metropolitana de Boston.
 - Os empregos em serviços de alimentação ou hospedagem em Allston-Brighton foram um dos únicos setores a aumentar de tamanho depois da pandemia. No entanto, os salários muitas vezes não são suficientes para cobrir o alto custo de vida na cidade, o que faz com que as pessoas vivam em condições de superlotação ou em moradias precárias, ou se mudem para fora da cidade.
 - Novos desenvolvimentos vão criar empregos nos setores de serviços profissionais, científicos e técnicos, ensino, informações, imobiliários e de varejo, enquanto os setores de serviços de assistência médica, hospedagem e alimentação continuarão evoluindo proporcionalmente.



COMO VOCÊ ESPERA QUE OS NOVOS DESENVOLVIMENTOS OU EMPREGOS BENEFICIEM ALLSTON-BRIGHTON?

HABITAÇÃO

- Mais de 80% dos moradores são locatários. No entanto, é relativamente difícil para os locatários se tornarem proprietários: tanto antes como depois da pandemia, os preços de venda das habitações por metro quadrado têm sido mais elevados do que as médias da região metropolitana de Boston. Os rendimentos também não estão alinhados com a maioria dos preços de venda de casas ou condomínios.
 - Novas construções multifamiliares e de condomínios estão mudando os tipos e tamanhos das habitações disponíveis na comunidade.
 - A Squares + Streets Initiative, presente em toda a cidade, que fará parte do Plano Comunitário de Allston-Brighton, pretende aumentar a quantidade de moradias de preços acessíveis em áreas com boas conexões em Boston.
- Há décadas que os defensores da comunidade tentam garantir moradias mais acessíveis na comunidade. Charlesview Inc foi constituída em 1969 por um grupo de organizações religiosas. Allston Brighton CDC foi constituída em 1980 pelos moradores. Juntas, elas possuem centenas de unidades de moradia por preços acessíveis e defendem mais caminhos para ter propriedade da casa e manter estabilidade na habitação.

**QUE TIPOS DE MORADIA
GOSTARIA DE VER NO FUTURO?**

MOBILIDADE

- A maioria dos moradores de Allston-Brighton vive a cerca de um quarto de milha (400 m) de uma parada/ estação de transportes públicos - mas somente 2 linhas de ônibus (as de número 57 e 66) e a Linha Verde (Green Line) ficam a 15 minutos ou menos de distância.
 - Por meio do programa de renovação do projeto da rede de ônibus da MBTA, a Cidade e a MBTA estão planejando melhorias para algumas das linhas de ônibus de maior movimento da comunidade, inclusive da linha de ônibus 57. Desenvolvimentos adicionais nas linhas 70 e 66 acrescentarão mais passageiros à rede T de transportes públicos, mas sem nenhum aumento dos serviços.
- O Comitê de Transportes e Mobilidade da ABHC é um grupo de membros da comunidade e organizações locais que trabalham para melhorar a forma como todos nós caminhamos, nos deslocamos sobre rodas (cadeiras de rodas, scooters, etc.), andamos de bicicleta/motos, dirigimos nossos veículos e viajamos nos transportes públicos com segurança, confiabilidade e a baixo custo por toda Allston-Brighton. Eles têm colaborado com a Cidade e outras organizações de defesa dos moradores desde 2016 para identificar e comunicar as preocupações sobre segurança, visando lutar por uma infraestrutura de mobilidade ativa e segura.

**ONDE VOCÊ GOSTARIA QUE HOUVESSE
UMA MELHORIA DA MOBILIDADE?**

ESPAÇOS ABERTOS

- Muitas pessoas vivem ao longo da avenida Commonwealth Ave, mas ela não tem quase nenhum espaço aberto. O Estado identificou o trecho da Commonwealth Ave desde a Warren St até a Chestnut Hill Ave como uma “comunidade de justiça ambiental” no Plano de Recreação e Espaços Abertos de 2023. Isto significa que a maioria dos moradores nesta área são pessoas de cor e enfrentam uma carga maior de poluição, calor e outros riscos ambientais.
 - O Plano de Recreação e Espaços Abertos da Cidade identificou carências de campos e quadras para jogos de liga desportiva, além de espaços para relaxamento e fitness.
- O Boston Center for Youth & Families (BCYF) também publicou um estudo em outubro de 2023 que destacava os desejos da comunidade para uma instalação do BCYF na comunidade, onde incluiu sugestões possíveis de programas e locais.

**ONDE GOSTARIA DE TER NOVOS
ESPAÇOS ABERTOS NA COMUNIDADE?**



*City of Boston
Planning Department*



Agency
Landscape + Planning

T'OOLE
DESIGN



RKG
ASSOCIATES INC