

# NUBIAN SQUARE

*Rizumu di spasu artistiku & kultural*

**B**



City of Boston  
Arts and Culture



**Apoiú Dirétu**



**Baziadu na Lugar**

### **Organizasons**

Subsídios y prusésu di Konseihu Kultural di Boston, otus subsidiu pa organizasons

### **Individus**

Fundu di Oportunidadis, Prémios pa Artistas Imerjenti, Programa di Puéta Laureadu, *Boston Artist in Residence*, Grupus di Diskuson sobri Ikonomia Kriativu

### **Arti Públiku**

Programa *Percent for Art*, Kumison di Arti di Boston, programa di Arti Públiku Transformativu, Murais

### **Spasu Kultural**

Orientasons pa dizenu di programa *Artist Live-Work* (Moradia-Trabadju di Artistas), negosiason pa moradias di artistas y spasus kultural através di Rivizon di Dizenvolviméntu, Sertifikason di Moradias di Artistas, Strand Theater, Galerias di Kámara Munisipal

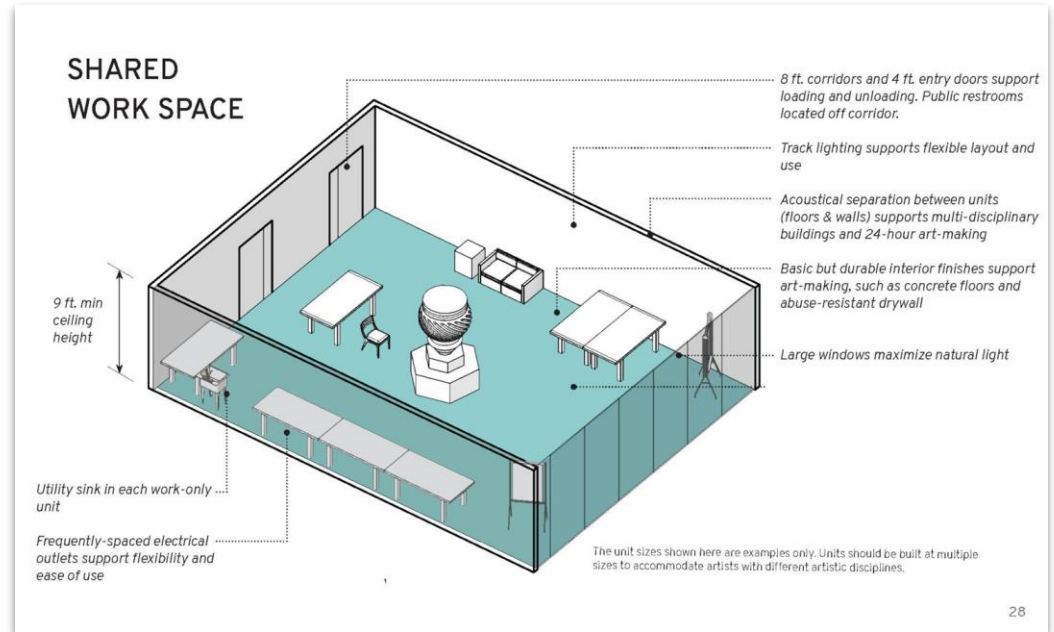
### **Manutenson di Lugaris**

Distritus Kultural y Planiaméntu Kultural



# RIKURSUS DI MOAC

- Involviméntu di MOAC na rivizon di prujétu y disenhu
- Orientasons pa Dizenhu di programa Artist Live-Work, orientason spiasial y operasional pa spasus di moradia-trabadju y di sô-trabadju
- Lista di Virifikason pa Moradias di programa Artist Live-Work & rivizon di MOAC
- Redi di organizasons kultural y artistas ki sa ta djobe spasu
- Parseru na prusésus di RFI / RFP pa garanti operadoris di spasu kultural
- Ekipa di Arti Públiku: orientason sobri inkuménda di arti públiku, mudélu di *Call To Artists*, divulgason di oportunitadís



# KANAL DI SPASU KULTURAL

---

## Aprovadu pa Konselhu di BPDA

1. 2147 Washington
2. Nubian Ascends
3. 2085 Washington
4. NUBA Residences (P8)

## En Rivizon

1. Bartlett Place (faziadu)

## Perfil en brévi

1. Nawn Factory
2. Crescent Parcel (lóti)

## Otus

1. Jazz Urbane
2. P3

## Prupósta di spasus kultural

- 1 x spasu pikinóti pa múzika au vivu y ivéntus
- 1 x séntru di artis séniku di tamanhu médiu
- 10 x spasu di insaiu (dansa y tiatru)
- 6 x spasu di galeria
- 1 x *makerspace* (spasu kriptivu) konpartilhadu
- 10 spasu di trabadju artístiku individual
- 62 + moradia pa renda ku preferénsia pa artistas
- 23 moradia pa kunpra ku preferénsia pa artistas
- Váriu prupósta di arti públiku

# SPASUS KULTURAL KI DJA IZISTI

---

## **Hibernian Hall**

- Salon di badju ku kapasidadi pa 250 algen (dispunível pa renda)
- Sala di konferénsia ku kapasidadi pa 30 algen

## **Nubian Gallery**

- 9 spasu di trabadju kriptivu, inkluidu stúdius, sala di panu di fundu verdi, spasus di paredi branku pa fotografia
- Spasu pa ivéntus di 3.500 pê kuadradu
- Disponível pa rizerva

## **Black Market**

- Inisiativas di Arti Públiku di Nubian Square
- Spasu pa kumérsiu, ivéntus y riunions di 4.300

## **Spasus kumunitáriu di bibliotékas kumunitáriu di BPL (\* oráriu limitadu)**

- Sala di konferénsia ku kapasidadi pa 25 algen
- Salon kumunitáriu ku kapasidadi pa 40 algen
- Auditóriu ku kapasidadi pa 150 algen

## **DeWitt Center**

- Sala di aula y spasu pa ivéntus
- Galeria

## **Bolling Building** pizu diriba

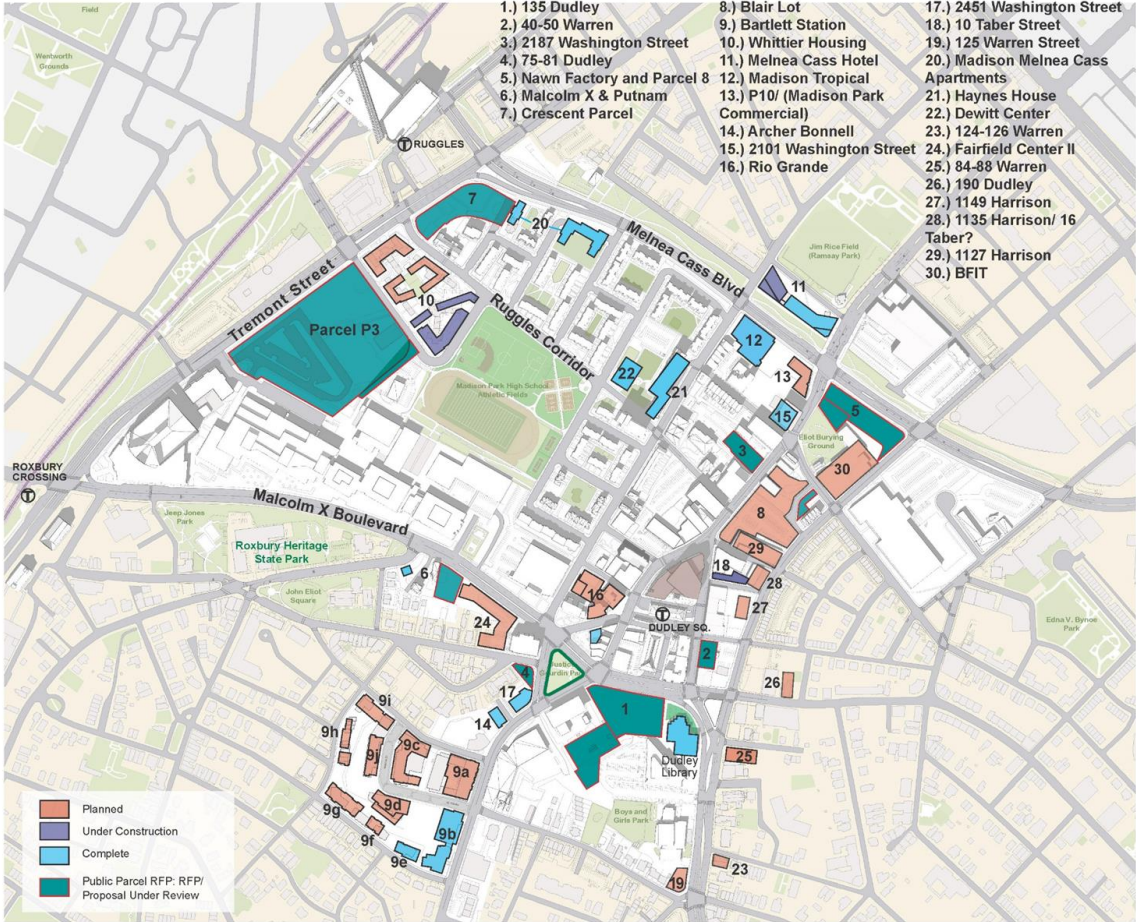
- Spasu pa ivéntus

## **Slades Bar & Grill**

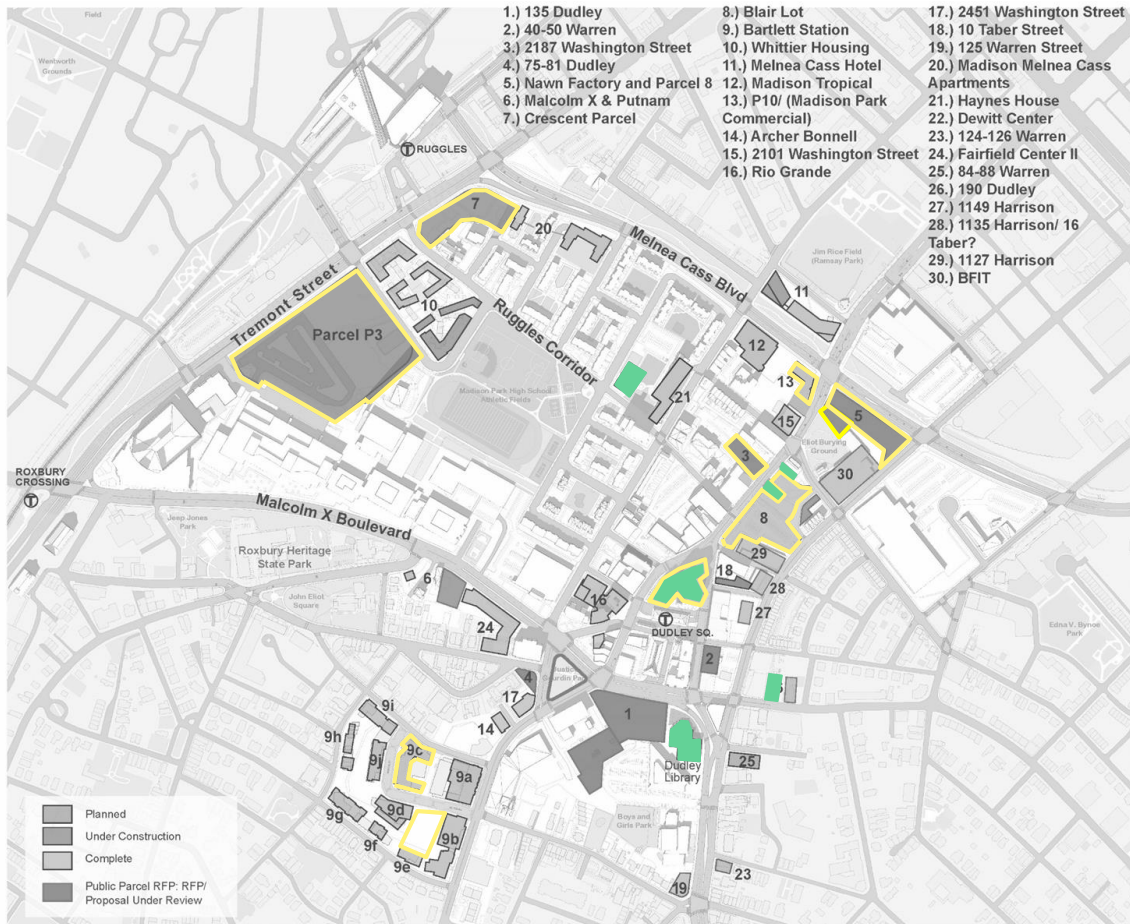
- Spasu pa ivéntus au vivu



# KANAL DI SPASU KULTURAL



# KANAL DI SPASU KULTURAL



- Prújétus ku spasu kultural
- 2147 Washington
- Nubian Ascends
- 2085 Washington
- NUBA Residences (P8)
- Bartlett Place
- Nawn Factory
- Créscent Parcel (lóti)
- Jazz Urbane
- P3

- Spasus kultural ki dja izisti
- Nubian Gallery
- Black Market
- Hibernian Hall
- Bibliotéka Kumunitáriu di BPL na Roxbury
- DeWitt Center
- Bolling Building



# 2147 WASHINGTON



2147 WASHINGTON STREET

D/R/E/A/M COLLABORATIVE  
ARCHITECTURE | REAL ESTATE DEVELOPMENT



**62 moradia pa renda + 12 konduminiu pa kunpra** ku preferéncia pa Boston Artist Housing Certification (moradias pa artistas)

**Spasu di trabadju konpartilhadu** di 4.000 pè kuadradu, na rés-di-txon, inkluidu ária modjadu, sala di pulverizason, sala di aula, ária fleksível, mudélu di ménbrus (ku diskontu pa moradoris)

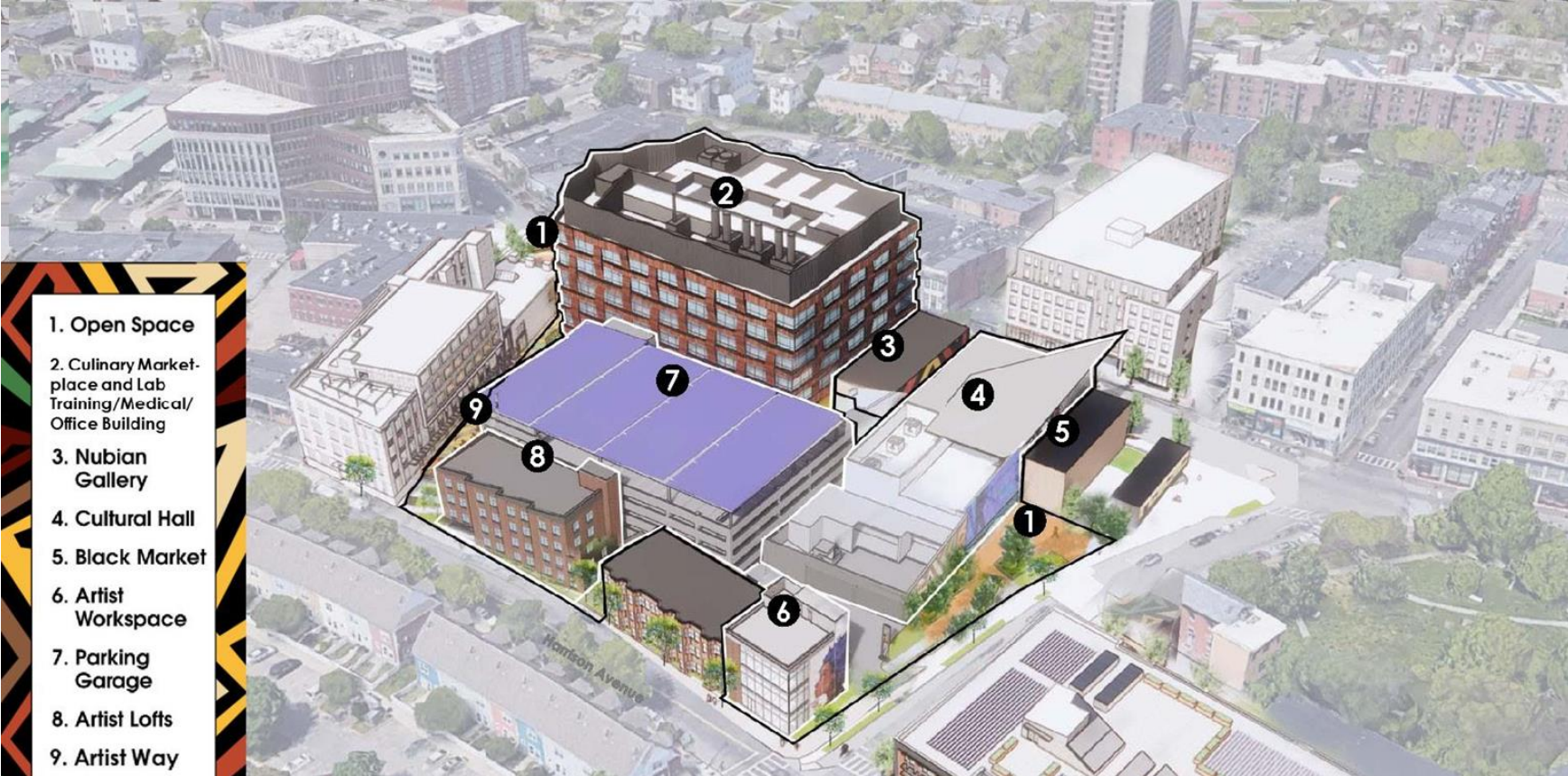
2 spasu kumersial na rés-di-txon

Salon di entrada/galeria

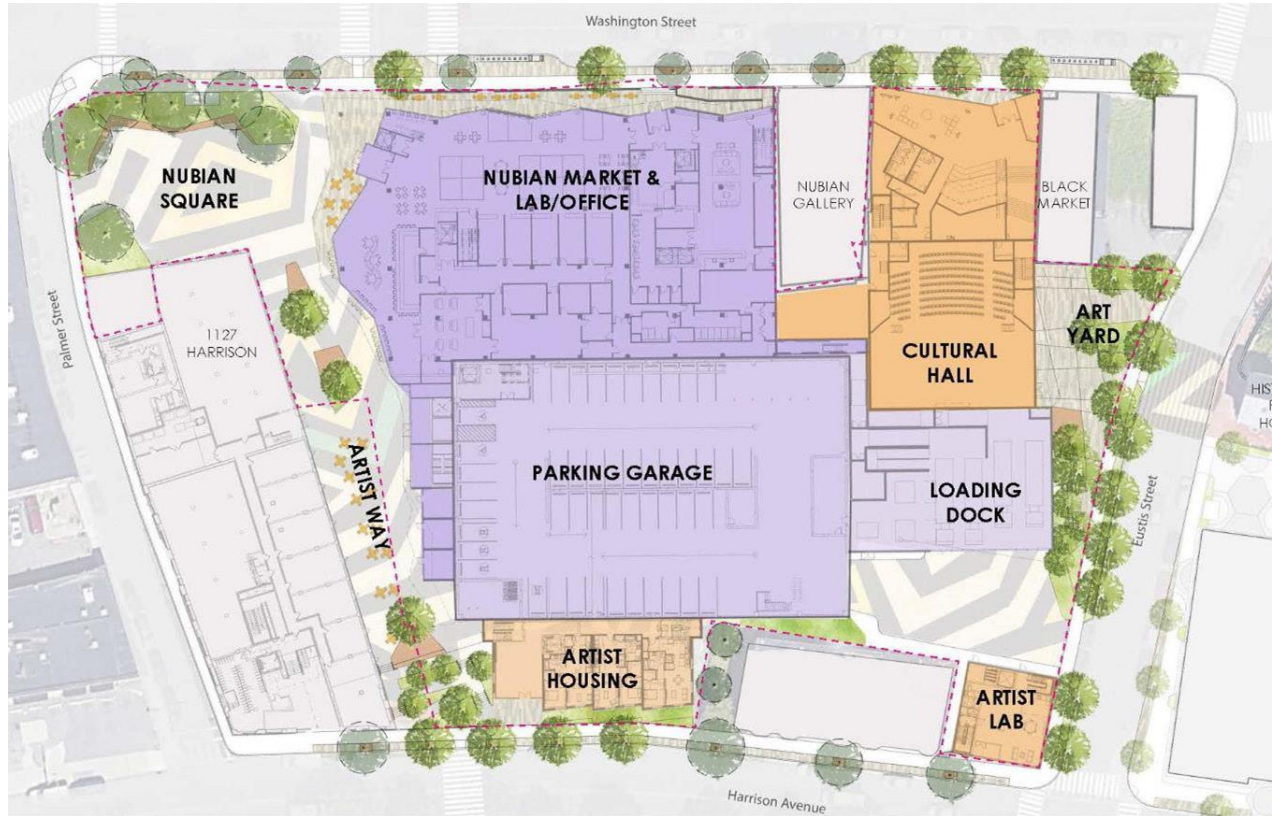




# NUBIAN ASCENDS



# NUBIAN ASCENDS



**Salon Kultural:** sala di tiatru di 370 lugar, salon di entrada, Stúdiu di Kriason di Artis di Muviméntu, spasus idukasional, galeria y salon di insaiu

**'Laboratóriu' spasu di trabadju pa artistas** di 6.600 pê kuadradu

15 moradia **pa kunpra** ku preferénsia pa Boston Artist Housing Certification (moradias pa artistas)

Kumisons di **Arti públiku**



# 2085 WASHINGTON

---





# 2085 WASHINGTON



5 spasu di  
trabadju  
individual

Spasu di galeria

Spasu komunitáriu

Arti públiku

# NUBA RESIDENCES

## GATEWAY PARK- ART GALLERY



**5 moradia pa  
artistas + 5 spasu**  
di trabadju pa  
artistas na rés-di-  
txon

**Galeria / spasu di  
spuzison di 3.000**  
pê kuadradu

*'Art Walk'*

PARCEL 8, BOSTON



# BARTLETT PLACE

## What is Oasis@Bartlett?

### 2012

Nuestra Comunidad, with support from Rose Fellow Mark Matel and many community organizers, begin placemaking activities at Bartlett Place. Their goal is to re-vision a former transit yard into a "creative village" that can serve as a sustainable residential and commercial node in Roxbury.



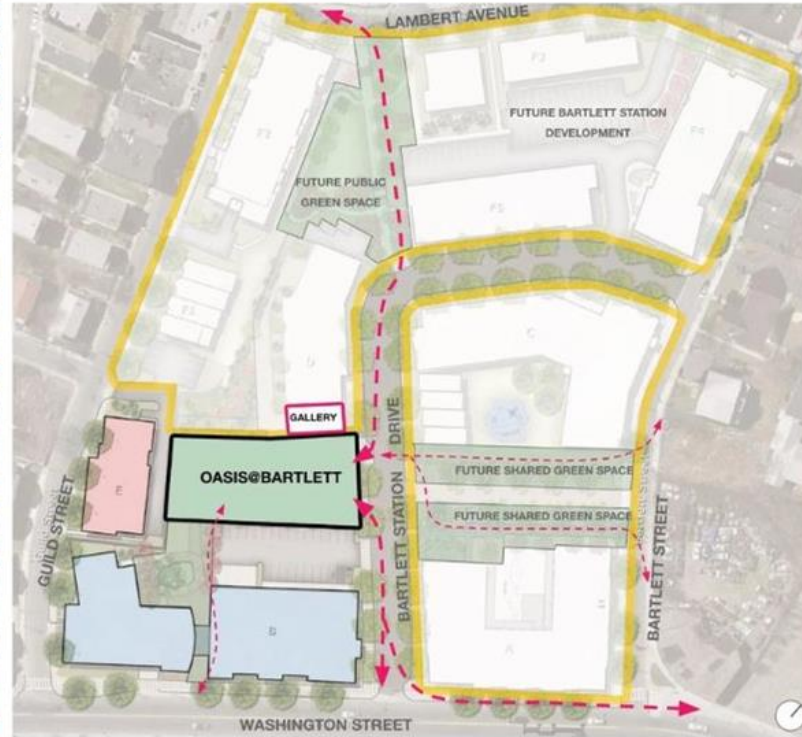
### 2019

*Be the Artist* festival last September brought together visual and performing artists throughout Roxbury to celebrate the completion of Bartlett Yard's first Phase as well as revive excitement and investment in **Oasis@Bartlett**.



### 2020

*TRILLFIT Cardio Dance* pop-up took place at the end of August on recently completed mural by Ricardo Gomez along Bartlett Station Drive. This is one of many pop-ups, including drive-in movie nights generating excitement and long-term programmatic investment in **Oasis@Bartlett**.



Bartlett prédiu C: 4  
prupósta di rénda  
di spasmus di  
moradia-trabadju  
pa artistas

Oasis @ Bartlett  
15.000 pê  
kuadradu -  
duminiu públiku  
pa programason  
artístiku + **spasmus  
di artis intirior**



# NAWN FACTORY

---



**Stúdius di insaiu di  
dansa** na bon présu

Spasu kultural di 1.340 pê  
kuadradu (prupostu komu  
spasu di galeria)

Spasu di stúdiu di 2.510  
pê kuadradu (8 stúdiu di  
insaiu di dansa)

Spasu di skritóriu di 167  
pê kuadradu

# CRESCENT PARCEL



**Moradias ku preferénsia di artistas pa 10% di apartaméntus na Prédiu 2 (\*inda ka ditirminadu)**

**Prugramason di dumíniu públiku & opurtunidadis pa arti públiku (\*ta ben ser kordenadu ku otus kumison di Kámara Munisipal)**

# JAZZ URBANE CAFE @ BOLLING BUILDING

---



Nóvu spasu artístiku **ku**  
**aprezentason** prinsipalmenti **di**  
**múzika**

Ta ben ofere se tanbe otus tipu di  
aprezentason – désdi izibison di  
filmis, dansa, tiatru dramátiku y  
instalasons multimédia

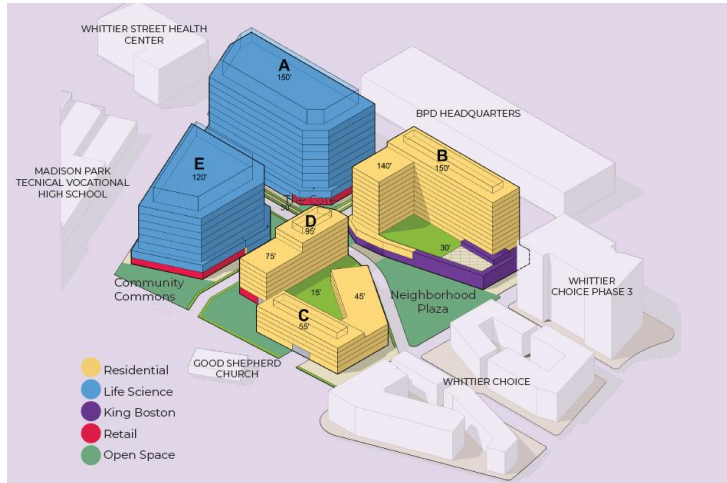
Ta ben sta disponível pa renda pa  
un variedadi di ivéntus



# PRUPÓSTAS P3

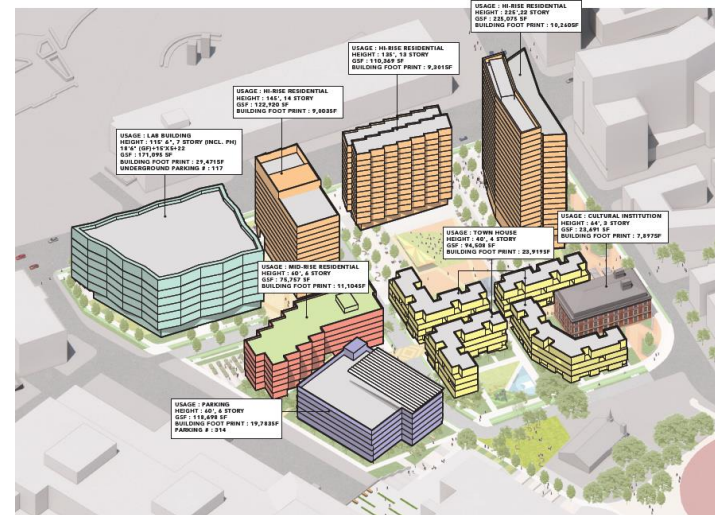
## HYM + My City at Peace

- Okupanti di rés-di-txon na King Boston ku 31.000 pê kuadradu, inkluidu serka di 21.250 pê kuadradu di spasu di galeria
- Dumíniu públiku ku kapasidadis di programason



## Tishman Speyer & Ruggles Progressive Partners

- 15 spasu di moradia-trabadju, pa kunpra
- Parseria ku *Museum of African American History* pa kria un Muzeu di Roxbury na Antigu Prédiu Whittier (Serka di 23.000 pê kuadradu)
- Dumíniu públiku ku kapasidadis di arti públiku y programason



## Koridor di Arti

---

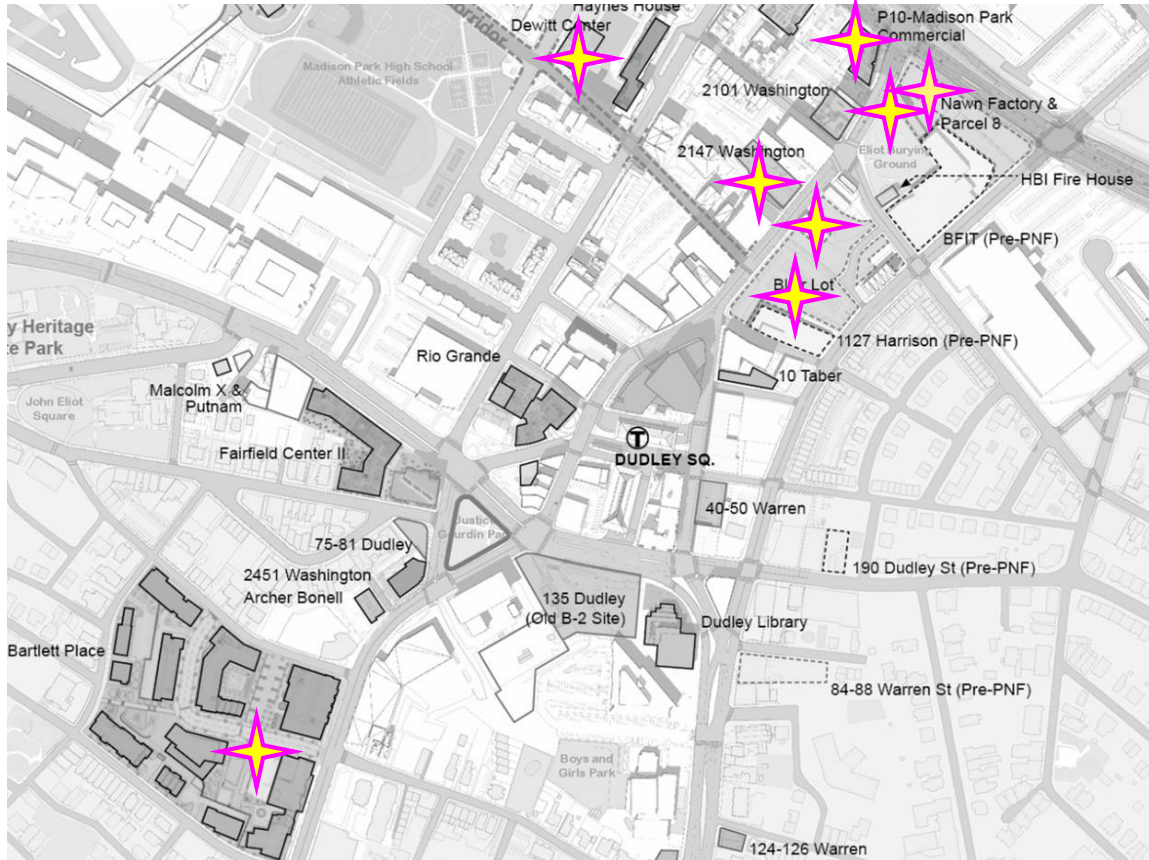
Un rizulusion risenti aprovalu pa Kámara Munisipal di Boston ta apoia nomiason di un koridor ki ta trabesa Distritu 7 komu **'ARTery'**.

Kel koridor ta pasa pa pártis di Northampton Street, Shawmut Ave, Melnea Cass Blvd, Washington Street, Dudley Street, y tanbe pa Blue Hill Avenue y el ta finda na Muzeu di Séntru Nasional di Artistas Afro-Merkanu. **Kel 'ARTery' ta kruza ku alguns spasu kultural na kel kanal di dizenvolviméntu ki nu distaka li, partikularmenti au longu di Washington Street.**

*Kel rizulusion indika ma “kel ária ki ta bai di Mass Ave y Columbus Ave ti Grove Hall ten un altu prevalénsia di stabelesiméntus kumersial divérsu, má el ta sufri di un konfluénsia indizejável di lóti dizokupadu, tránzitu di pesoas disminuídu y un falta di spasus públiku”*

*ARTery foi prupóstu pa “konbate es situason atual insatisfatóriu, má stabelesendu markus kultural, inkumendandu artistas, actividadis y inprezários pa transforma kes lóti ki ka sta utilizadu en spasus kumunitáriu, rinovandu ruas y paseius ditioradu, y autorizandu rótas di otokarus di turismu através di zónas kulturalmenti riku di pesoas di kor Prétu y Kastanhu”*

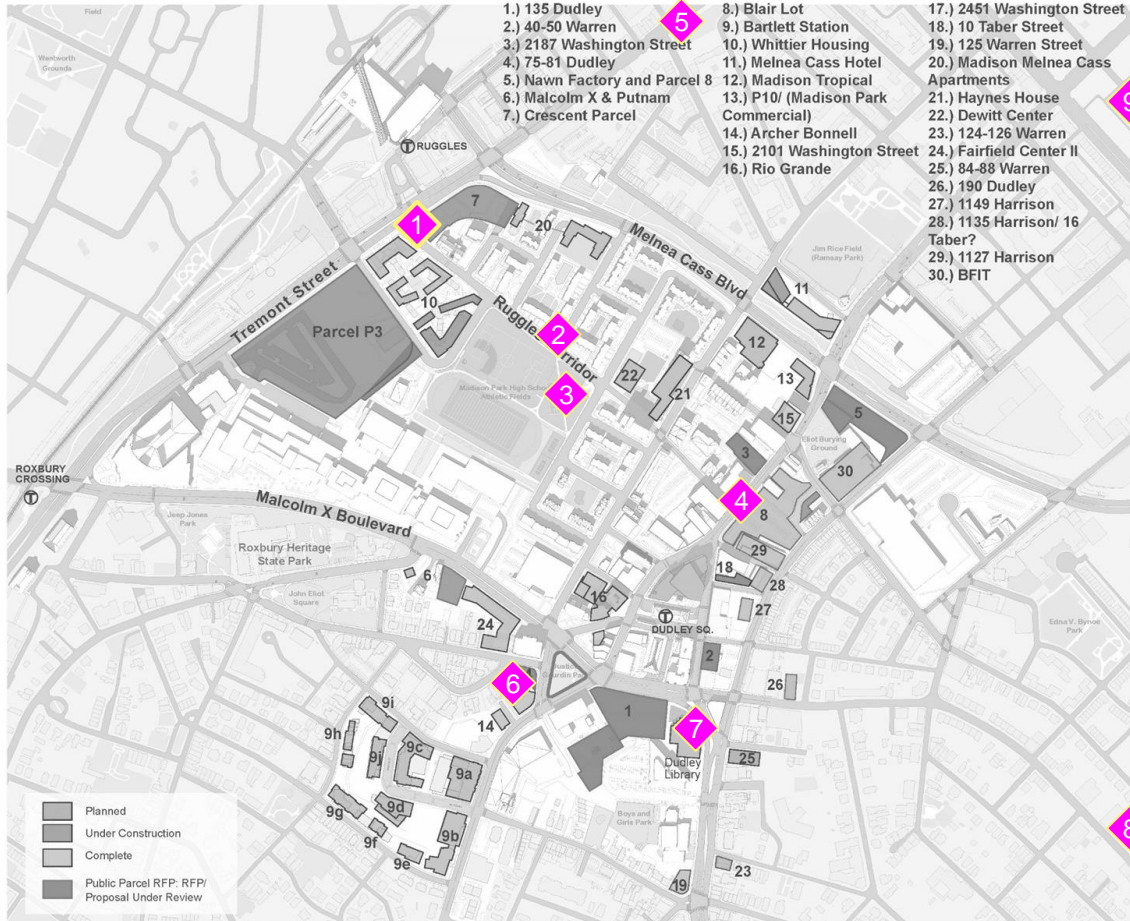
# SPASUS DI GALERIA



Nubian Gallery	3.500 pè kuadradu di spasu pode ser utilizadu komu galeria
DeWitt Center	Spasu di galleria kumunitàriu
2147 Washington	Salon di entrada / galeria
2085 Washington	Spasu di galeria
Nubian Ascends	Galeria propùstu komu pàrti di Salon Kultural
NUBA (P8)	3.000 pè kuadradu do spasu di galeria ta ben ser jeridu pa organizason
Oasis @ Bartlett	Spasu di galeria
Nawn Factory	1.340 pè kuadradu di spasu kultural (propùstu komu galeria)



# ARTI PÚBLIKU: INVOLVIMÉNTU DI MOAC



1. Tremont x Ruggles grandi kumison di arti públiku
2. Koridor di Ruggles Prujétu Integradu di Arti Públiku
3. Parki infantil di DeWitt
4. Washington Street (*Black Lives Matter*)
5. Legadu di Frederick Douglass
6. Kumison di Gourdin Memorial Park
7. Kumison di Bibliotéka Kumunitáriu di BPL na Roxbury
8. Séntru Kumunitáriu di Vine Street
9. Mural di Apartaméntus di Washington Manor