



Slide 1

Tầm Nhìn Thiết Kế Boston
Thiết kế cho một Boston đa dạng
Virtual Open House
November 2, 2023



Scan this QR Code to access the online survey

Or

- 1. Visit slido.com and
- 2. Use **# bostondesignvision** to join as a participant



*The QR Code is the same for all questions.
The questions will automatically be updated as we go through the virtual open house.*

Slide 2

-

slido

Hello & Welcome!

Tell Us About Yourself!



Tell us your name and which neighborhood you are from!

① Click **Present with Slido** or install our [Chrome extension](#) to activate this poll while presenting.

Slide 3

Hello & Welcome

Tell us About Yourself

Tell us your name and which neighborhood you are from!

Tonight's Agenda

- (15 min) **Welcome**
What is a Design Vision for the City of Boston?
- (60 min) **Draft Innovations**
 - Public Space** The Street and Park
SHARE YOUR IDEAS!
 - Domestic Realm** The Home and The Porch
SHARE YOUR IDEAS!
 - Places of Commerce** The Square and The Shops
SHARE YOUR IDEAS!
- (10 min) **What's Next?**

Slide 4

Tonight's Agenda

Urban Design is...



Slide 5

Urban Design is...

The art of making places for people.

It is at the intersection of buildings, open spaces, art, transit, businesses, storefront activation, and more that influences how people experience the city everyday.



Boston is anchored by history, culture, identity, and people.

There are narratives and lived experiences that are not reflected in the identity of Boston.

These narratives and lived experiences should be uplifted and centered to expand what defines Boston.

Slide 6

Boston is anchored by history, culture, identity, and people.

There are narratives and lived experiences that are not reflected in the identity of Boston.

These narratives and lived experiences should be uplifted and centered to expand what defines Boston.

Unaffordable Housing & Displacement



Image Credit: WEBJAX News

About 65 percent are renters, and more than half put upwards of 30 percent of their income toward rent



Image Credit: Boston Herald, Boston Globe

Many people of color to head out of the city and settle in more affordable locations.

Slide 7

Unaffordable Housing & Displacement

About 65 percent are renters, and more than half put upwards of 30 percent of their income toward rent.

Many people of color to head out of the city and settle in more affordable locations.

Erasure of Cultural Infrastructure

Growth does not have to be about loss and erasure. It is an opportunity to think about ways to grow and value social and cultural infrastructure to create/preserve a sense of belonging and identity in neighborhoods.

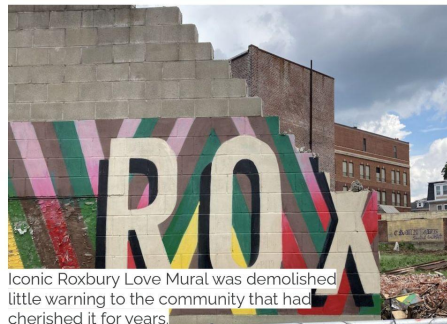


Image Credit: Reclaim Roxbury

Iconic Roxbury Love Mural was demolished little warning to the community that had cherished it for years.

Slide 8

Erasure of Cultural Infrastructure

Growth does not have to be about loss and erasure. It is an opportunity to think about ways to grow and value social and cultural infrastructure to create/preserve a sense of belonging and identity in neighborhoods.

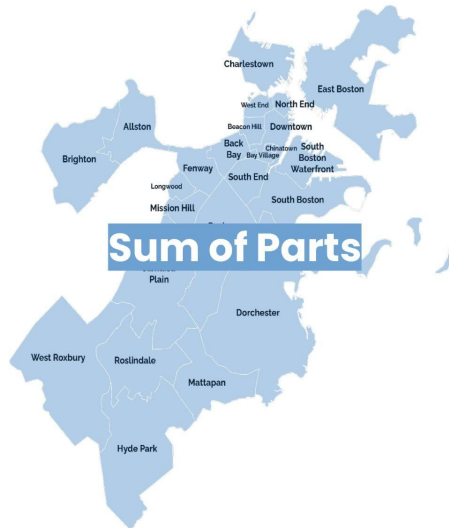
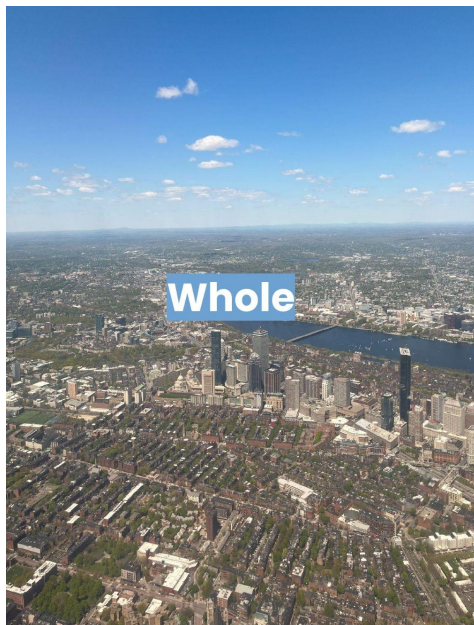
Key Finding #1

Boston is inherently diverse, but more as a whole.

Slide 9

Key Finding #1

Boston is inherently diverse, but more as a whole



Slide 10

Whole

Sum of Parts

Key Finding #2

Boston's unique urban history and form means squares and corridors are a key focus.

Slide 11

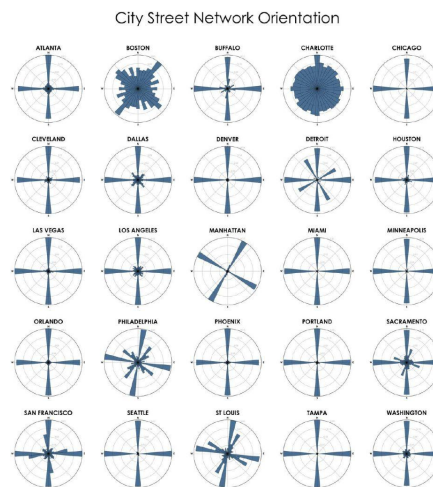
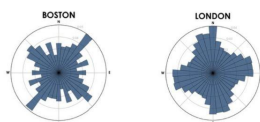
Key Finding #2

Boston's unique urban history means squares and corridors are a key focus.

Boston's street grid is unlike any other city in the USA

- Boston's streets do not follow a consistent set of directions, which creates a unique sense of (dis)orientation and variation
- The city has pockets of different grids that don't align with each other
- Boston's village-like structure is more conducive to non-auto forms of transportation
- Most closely related city is London

Source: [Boston Globe \(2018\)](#)



Slide 12

Boston's street grid is unlike any other city in the USA

- Boston's streets do not follow a consistent set of directions, which creates a unique sense of (dis)orientation and variation
- The city has pockets of different grids that don't align with each other
- Boston's village-like structure is more conducive to non-auto forms of transportation
- Most closely related city is London

Visualizing Boston's Squares

"Unlike many places where a square is most often defined by a public open space or civic structure, here a square is typically defined by an intersection of two or more thoroughfares and/or other streets. The square's name further applies to a business district around that intersection, and sometimes to an entire neighborhood."

A city of *unsquare* squares
Source: [Andy Woodruff \(2010\)](#)



Slide 13

Visualizing Boston's Squares

"Unlike many places where a square is most often defined by a public open space or civic structure, here a square is typically defined by an intersection of two or more thoroughfares and/or other streets. The square's name further applies to a business district around that intersection, and sometimes to an entire neighborhood."

Key Finding #3

There is fear that unchecked growth could produce more homogeneous patterns.

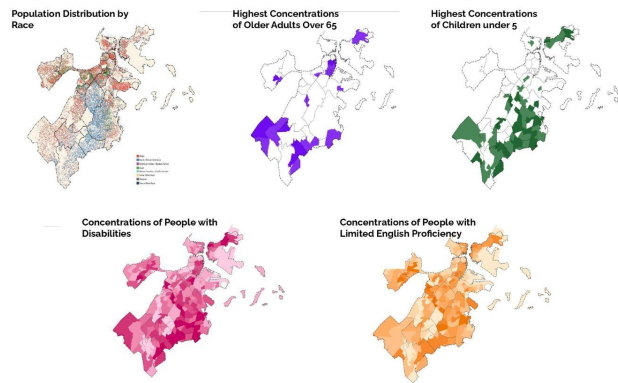
Slide 14

Key Finding #3

There is fear that unchecked growth could produce homogeneous patterns.

A Design Vision Must Consider...

Demographics vary across communities



Source: [Analyze Boston](#) (from 2020 US Census & Climate Ready Boston (2016))

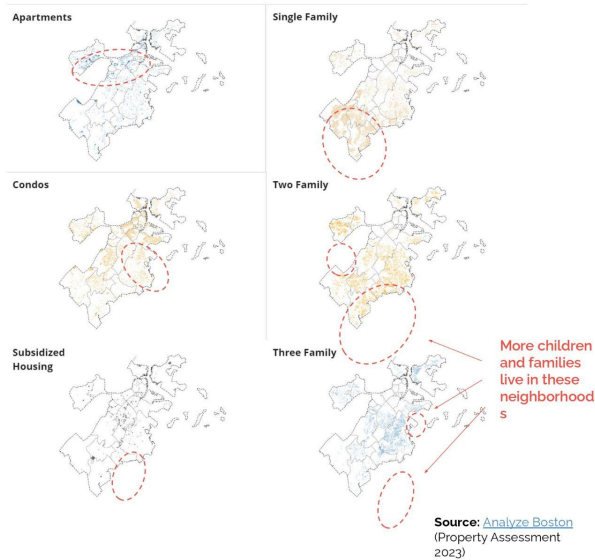
Slide 15

A Design Vision Must Consider...
Demographics vary across communities

A Design Vision Must Consider...

Varied communities require different housing needs

 Largest Concentrations



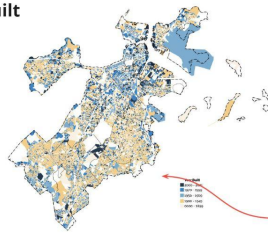
Slide 16

A Design Vision Must Consider...
Varied communities require different housing needs

A Design Vision
Must Consider...

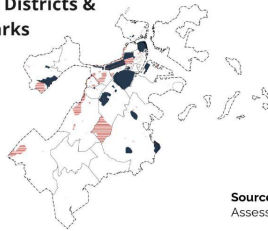
**Historic
preservation
needs to
accommodate
the city's aging
buildings**

Year Built



In the next 25
years, nearly all
of the buildings
in yellow will be
100+ years old

Historic Districts &
Landmarks



Source: [Analyze Boston](#) (Property
Assessment 2023)

Slide 17

A Design Vision Must Consider...

Historic preservation needs to accommodate the city's aging buildings

Key Finding #4

We can learn from
diversity that is already
shaping the city.

Slide 18

Key Finding #4

We can learn from diversity that is already shaping the city.



Slide 19
 Symbolic
 Everyday

Design Can Anchor Identities & Belonging



Slide 20
 Design Can Anchor Identities & Belonging



Slide 21

Mỗi cư dân Boston cần thấy mình được đại diện trong các tòa nhà và địa điểm ngoài trời tạo dấu ấn của thành phố.

Tonight

Thank you for contributing your voice and sharing your ideas for how we can build a Boston for everyone!

We'll visit 3 virtual stations together and ask for your feedback on life and design in the future of Boston.

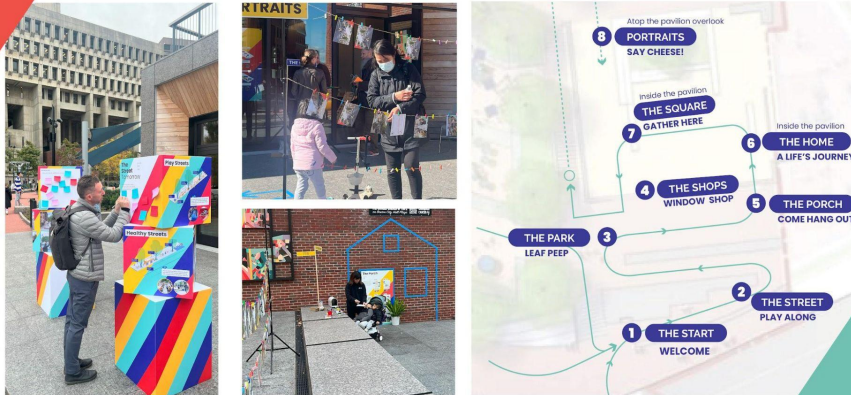


Slide 22

Tonight
Cảm ơn quý vị đóng góp ý kiến và san sẻ ý tưởng với chúng tôi về cách chúng ta có thể gây dựng một Boston cho mọi người.
Hãy đến 3 trạm

Open House at the Civic Pavilion

October 20 & 23



Slide 23

Open House tại Civic Pavilion
October 20 & 23

PART 1 – Public Space

The Street

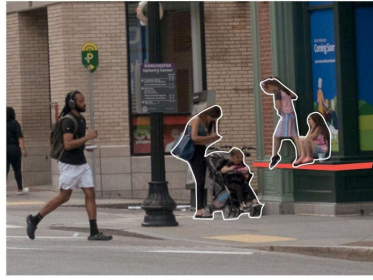
The Park

Slide 24

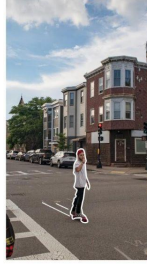
PHẦN 1 - Không gian công cộng
Đường Phố
Công Viên

The Street

La calle
街道
街道



The Boston Design Vision recommends building on today's patterns of use with design, care, and craft.



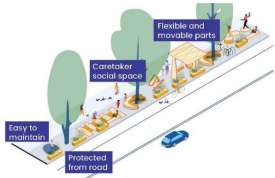
Slide 25

Đường Phố

The Boston Design Vision recommends building on today's patterns of use with design, care, and craft.

The Street

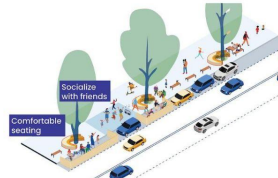
Play Street



Green Street



Chill Street



Commerce Street



Healthy Street



Open Street

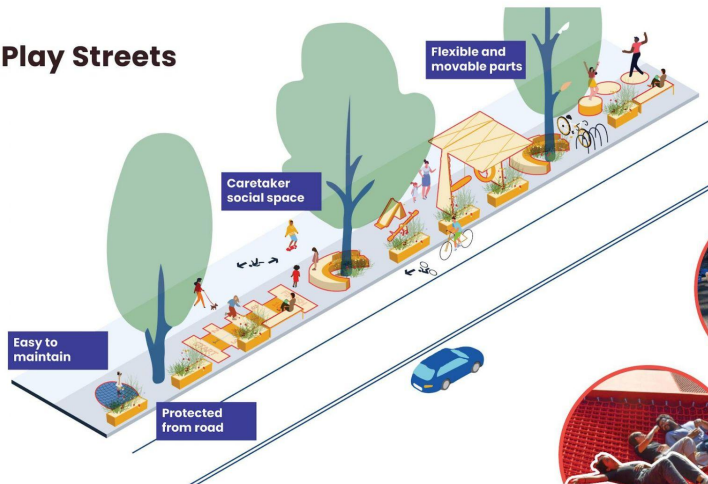


Slide 26

Đường Phố

Play Street, Green Street, Chill Street
Commerce Street, Healthy Street, Open Street

Play Streets



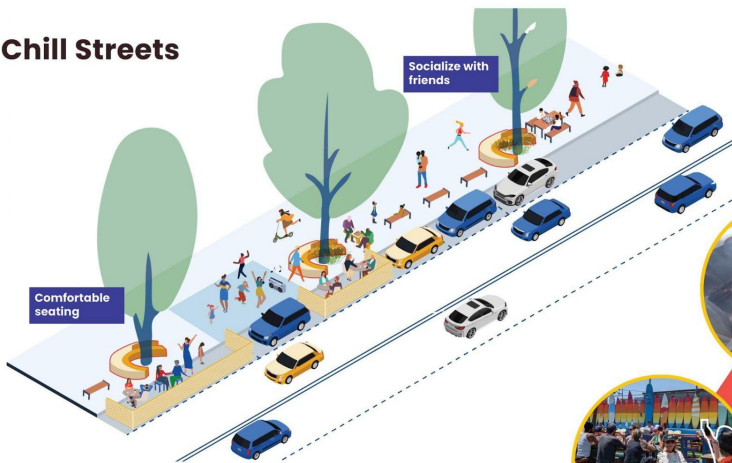
Incorporate play elements for a wide range of ages to better accommodate youth and families who need to move along and linger on city streets.

Slide 27

Play Street

Đưa vào các yếu tố vui chơi cho nhiều độ tuổi để phù hợp hơn với giới trẻ và các gia đình muốn đi qua rồi nán lại trên các đường phố của thành phố.

Chill Streets



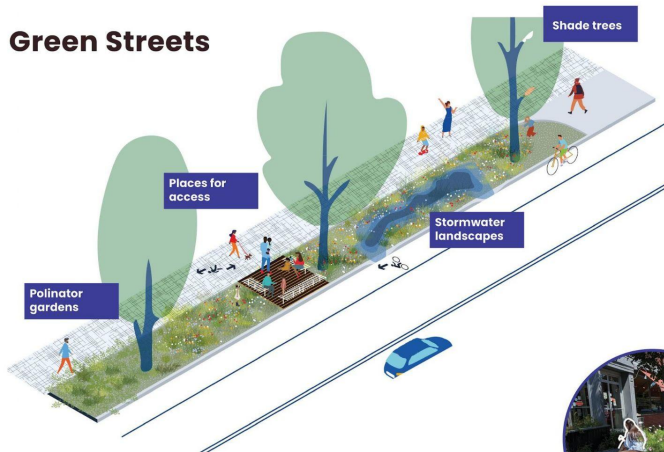
Embrace the reality of “down time” by creating spaces where lingering, gathering, and loitering are welcome, comfortable, and social.

Slide 28

Chill Street

Tận dụng tối đa “thời gian rảnh” bằng cách tạo ra các nơi thuận tiện để nán lại, tập trung và đảo qua.

Green Streets



Plant trees and landscapes that mitigate the heat island effect via shade trees, pollinator and stormwater gardens, and other sustainable features.



Slide 29

Green Street

Tạo không gian cây xanh để giảm hiệu ứng đảo nhiệt trên các đường phố bằng cách trồng cây che bóng, thụ phấn, vườn nước mưa và những hoạt động bền vững khác.

Commerce Streets



Design streets with spaces for street markets, vendors, and spill out from groundfloor uses to create great shopping and dining streets.



Slide 30

Commerce Street

Tăng cơ hội cho các chợ đường phố, người bán và mở rộng sử dụng tầng trệt để tạo ra những đường phố mua sắm tuyệt vời.

Healthy Streets



Use linear city streets as places for fitness, active movement, warming and cooling stations, and adventure features.

Slide 31

Healthy Street

Dùng đường phố của thành phố làm nơi tập thể dục, lành mạnh và rèn luyện sức khỏe với các trung tâm di động, trạm sưởi ấm và làm mát, và các hoạt động parkour.

Open Streets



Expand the Open Streets pilot for temporary street closures, block parties and alleys to provide more open space on a short- or long-term basis.

Slide 32

Open Street

Xem xét khả năng ngăn đường phố tạm thời, tổ chức các bữa tiệc chung và dùng các ngõ hẻm để có nhiều không gian ngoài trời hơn trong thời gian ngắn.

The Park

El parque
公園
公園

The Boston Design Vision is exploring ways to diversify the accessibility, programming, and community benefits of Boston's parks and open spaces.



Slide 33

Công Viên

Tầm Nhìn Thiết Kế Boston đang xem xét khả năng mở rộng sử dụng, hoạch định và lợi ích công cộng của các công viên Boston và những khu vực ngoài trời.

The Park

Welcoming, Safe and Inclusive



Young to Old



Health and Wellness



Climate Adaptation



Slide 34

Công Viên

Chào Đón, An Toàn và Hòa Nhập, Sức Khỏe và Hạnh Phúc
Giới Trẻ và Cao Niên, Thích Nghi với Khí Hậu

Welcoming, Safe and Inclusive



Slide 35

Chào Đón, An Toàn và Hòa Nhập

Làm cho công viên và khu vực ngoài trời dễ đến hơn và đón chào tất cả mọi người, thông qua thiết kế

Health and Wellness



Slide 36

Sức Khỏe và Hạnh Phúc

Phát triển các lợi ích cho sức khỏe và hạnh phúc của công viên và khu vực ngoài trời đặc biệt chú trọng đến sức khỏe tâm thần.

Young to Old



Slide 37

Giới Trẻ và Cao Niên

Cung cấp thông điệp, chương trình và tiện ích hỗ trợ cư dân từ "8 đến 80" tuổi - hoặc toàn bộ các độ tuổi và khả năng.

Climate Adaptation



Slide 38

Thích Nghi với Khí Hậu

Đa dạng và làm các công viên và khu vực ngoài trời của Boston thích nghi với đặc điểm khí hậu thay đổi của thành phố bao gồm các sách lược chống chịu lũ lụt và nắng nóng.

slido



What do you think of these ideas for Boston's streets?

① Click **Present with Slido** or install our [Chrome extension](#) to activate this poll while presenting.

Slide 39

Quý vị nghĩ gì về những ý tưởng này?

slido



How do you use... Boston's streets to hang out and gather with others?

① Click **Present with Slido** or install our [Chrome extension](#) to activate this poll while presenting.

Slide 40

Quý vị dùng đường phố Boston để đi chơi và tụ tập với người khác ra sao?

slido



How do you use Boston's Parks?

① Click **Present with Slido** or install our [Chrome extension](#) to activate this poll while presenting.

Slide 41

How do you use Boston's Parks

slido



What ideas do you have for how parks and open space can better contribute to the health and wellbeing of Bostonians?

① Click **Present with Slido** or install our [Chrome extension](#) to activate this poll while presenting.

Slide 42

Quý vị có ý tưởng gì về cách các công viên và khu vực ngoài trời có thể đóng góp tốt hơn cho sức khỏe và hạnh phúc của cư dân Boston không?

PART 2 – Domestic Realm

The Home

The Porch

Slide 43

PHẦN 2 - Vương quốc trong nước

Nhà Ở

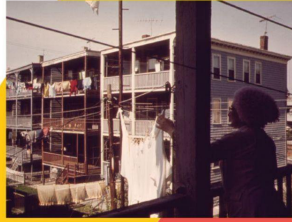
Cổng vòm



Slide 44

Nhà Ở

What is a Boston Home?



Domestic Culture

Cultura Doméstica
Guóneì wénhuà

Slide 45

Văn hóa địa phương

Glass in a cityscape lacks personality and warmth... History has to be taken into consideration. Materials make places accessible to certain people or not.

- Imari Paris Jeffries

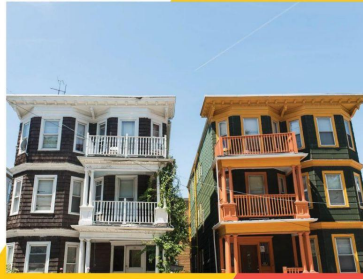
Slide 46

Kính trong cảnh quan thành phố thiếu cá tính và ấm áp... Cần xem xét đến yếu tố lịch sử. Vật liệu có làm một số người đến được các địa điểm hay không.

- Imari Paris Jeffries



Origins



Local Interpolation

Slide 47

-

We are very much connected and hence telling a story of one person is not reflective of the whole community. We are a diverse community on the east coast. People have to push and the inclusive story has to be told.

- Amira Madison

Slide 48

Chúng ta có mối liên kết với nhau rất chặt chẽ và do đó kể câu chuyện của một người không phản ánh được toàn bộ cộng đồng. Chúng ta là một cộng đồng đa dạng ở bờ biển phía đông. Tất cả mọi người đều phải hành động để thúc đẩy sự đa dạng và cần kể ra những câu chuyện hòa nhập.

- Amira Madison

Bostonian Households

Bostonians shared their diverse family and household arrangements through MadLibs.



Large families with many children
Extended families and/or temporary relative stays

I live with my **mom, dad, sister, brother, grandmother, dog**
In a 3 bedroom apartment

I live with my **brother, sisters, mom, & step-dad**
In a very clean house

I live with my **self**
In a loft

I live with my **dog and plants**
In a condo in Norwood because I couldn't afford Boston



Single working professionals

I live with my **Brothers & Grand-dad**
In an apartment



Seniors who wish to age in place
Households with supportive needs

I live with my **roommates (senior citizens)**
In a senior citizen home



Intergenerational household with grandparents who help with childcare

I live with my **4 roommates**
In 2 family home



Students and roommates shares

Slide 49

Bostonian Households

Bostonians shared their diverse family and household arrangements through MadLibs.



Origins

Courtyards

Local Interpolation

Slide 50

Sân



Origins

Flexibility and Expandability

Local Interpolation

Slide 51

Uyển chuyển và khả năng nới rộng



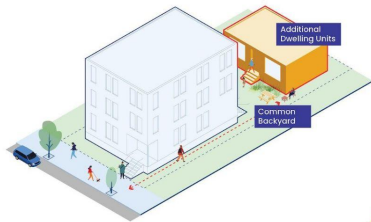
Slide 52

Nhà Ở

Nhà phụ, Nhà tầng đa hộ, Chung cư cao tầng

Các tòa nhà chung sân, Nhà có sân vườn, Nhà hẻm có lối đi hẹp

Accessory Dwelling Units



Northwood ADU, Ann Arbor MI

Slide 53

Nhà phụ

Row House Mews

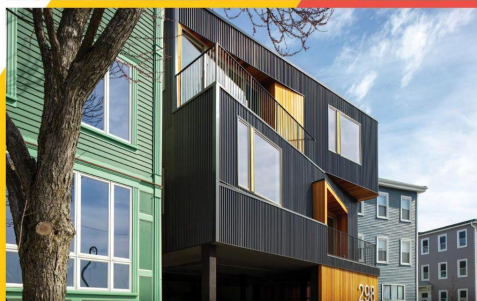
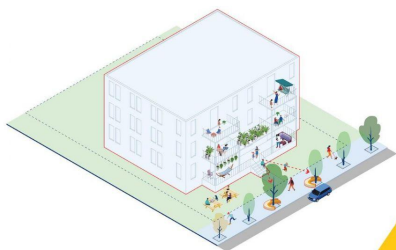


Brush Park Carriage Homes, Detroit MI

Slide 54

Nhà hẻm có lối đi hẹp

Plex Housing

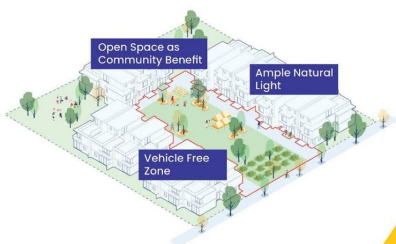


Marginal Street 7-Plex, East Boston MA

Slide 55

Nhà tầng đa hộ

Garden Court



Tillamook Row, Portland OR

Slide 56

Nhà có sân vườn

Courtyard Block



Piano Craft Building, Lower Roxbury MA

Slide 57

Các tòa nhà chung sân

High Density Block



Peabody Terrace, Cambridge

Slide 58

Chung cư cao tầng

The Porch

El porche
門廊
門廊

The Boston Design Vision is testing a variety of ways to encourage design that fosters community and enables individuality, particularly in the transition between public and private spaces.

Slide 59

Mái hiên

Tầm Nhìn Thiết Kế Boston đang thử nhiều cách khác nhau để khuyến khích sử dụng các sách lược thiết kế đẩy mạnh tính cộng đồng, đặc biệt ở những nơi chuyển tiếp giữa nơi công cộng và riêng tư.

Each building has a uniqueness that is born out of place. Moving into the future, people need to reflect *into* their built environment.

- Ifeoma Ebo

Slide 60

Mỗi tòa nhà đều có nét độc đáo riêng của nơi nó tọa lạc. Trong tương lai, mọi người cần suy nghĩ về môi trường xây cất quanh mình.

- Ifeoma Ebo



Origins

Porches, Stoops, and Balconies

Local Interpolation

Slide 61

Hiện nhà và cầu thang dẫn lối vào, Ban công

The Porch



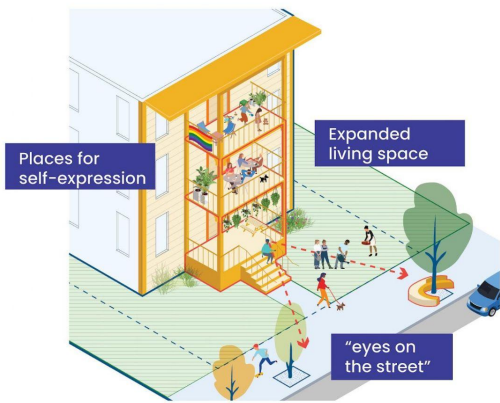
Slide 62

mái hiên

Hiện nhà, Gờ

Vườn, Cầu thang dẫn lối vào, Side Yard

Porches



Common to Boston's existing housing, porches allow for flexible outdoor space, "eyes on the street," personalization and provide for swing season use.

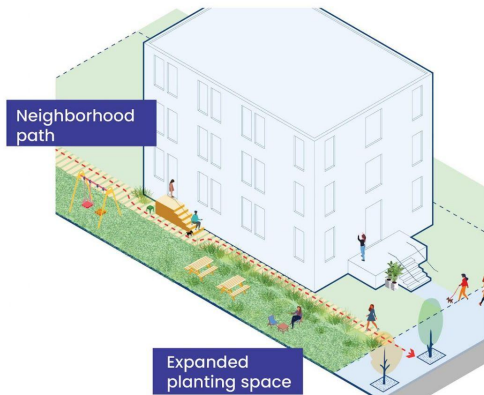


Slide 63

Hiên nhà

Phần quen thuộc trong thiết kế nhà ở hiện tại của Boston, hiên nhà tạo nơi ngoài trời uyển chuyển, "hướng nhìn ra đường phố" và dùng được vào mùa trung gian.

Side Yard



Wider sideyards or thru-block lots offer space for semi-private or shared open space, neighborhood cut-throughs, and private gardens.



Slide 64

Side Yard

Wider side yards or thru-block lots offer space for semi-private or shared open space, neighborhood cut-throughs, and private gardens.

Gardens



From neighborhood planting programs to food production, garden spaces are a great way to maximize beauty, productivity and community.

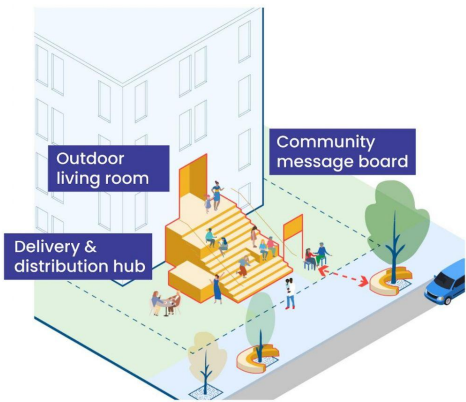


Slide 65

Vườn

Từ các chương trình trồng cây trong khu láng giềng đến vườn cộng đồng, nơi trồng cho cây vườn là cách tuyệt vời để tăng tối đa vẻ đẹp, năng suất và tính cộng đồng.

Stoop



Long a hallmark of great urban neighborhoods, stoops offers human-scaled spaces that directly address and foster life of the street.

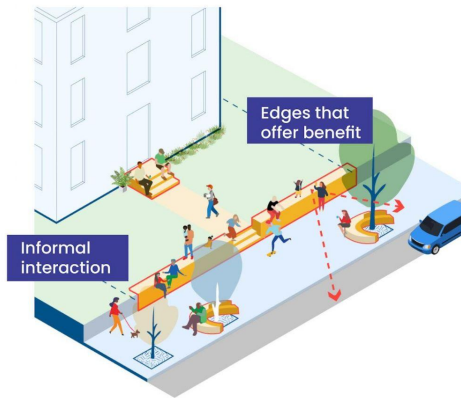


Slide 66

Cầu thang dẫn lối vào

Từ lâu đã là dấu ấn của các khu láng giềng lớn ở thành phố, cầu thang dẫn lối vào cho cư dân nơi phù hợp để giải quyết trực tiếp vấn đề và tăng cường đời sống cộng đồng trên đường phố.

Ledges



Various changes in topography and site walls around the city can offer ledges and perches for sitting and resting.



Slide 67

Gờ

Những thay đổi khác nhau về địa hình và các bức tường ở những địa điểm quanh thành phố có thể tạo ra các gờ và hiên nhà để ngồi và nghỉ ngơi.

slido



What type of home is your dream home?

① Click **Present with Slido** or install our [Chrome extension](#) to activate this poll while presenting.

Slide 68

Ngôi nhà mơ ước của quý vị trông thế nào...?

slido



What does your dream home look, feel, sound, smell, and taste like? Who lives there?

① Click **Present with Slido** or install our [Chrome extension](#) to activate this poll while presenting.

Slide 69

Ngôi nhà mơ ước của quý vị sẽ có hình dạng ra sao, quý vị thấy thế nào khi ở trong đó, âm thanh quý vị muốn nghe, và mùi vị quý vị muốn cảm nhận được khi sống trong ngôi nhà là gì? Ai sống trong ngôi nhà mơ ước của quý vị?

slido



What memories do you have that took place on a porch, a stoop, a balcony, a side lot or in a front garden?

① Click **Present with Slido** or install our [Chrome extension](#) to activate this poll while presenting.

Slide 70

Quý vị có những kỷ niệm nào ở cầu thang dẫn lối vào, ban công, lô đất liền kề hay ở khu vườn phía trước?

PART 3 – Places of Commerce

The Shops

The Square

Slide 71

PHẦN 3 - Địa điểm thương mại

Cửa Tiệm

Quảng Trường

The Shops

Las tiendas
商店
商店

The Boston Design Vision looks to build on a valued aspect of Boston neighborhoods noted in community feedback to date - the fine-grained texture of local, small and diverse ground floor businesses and uses.

Nubian Market, Roxbury

Park 54, Hyde Park

Comfort Kitchen, Dorchester

Angela's Cafe, East Boston

Merengue, Roxbury

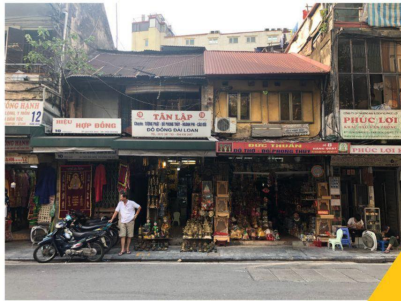
Coreanos, Allston

Cafe Beirut, JP

Slide 72

Cửa Tiệm

Tầm Nhìn Thiết Kế Boston muốn dựa trên đặc điểm có giá trị của các khu láng giềng Boston được ghi nhận trong ý kiến phản hồi của cộng đồng cho đến nay - cấu trúc tinh tế của các hoạt động kinh doanh của các tầng trệt ở địa phương, nhỏ và đa dạng dùng cho doanh nghiệp và các hoạt động sử dụng.



Origins

Retail Amenities (Healthcare, Daycare, etc.)

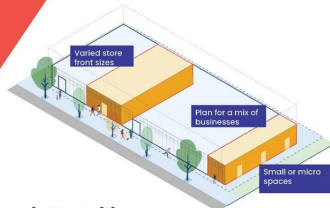
Local Interpolation

Slide 73

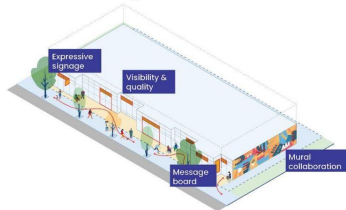
Gần tiện ích bán lẻ (Healthcare, Daycare, etc.)

The Shops

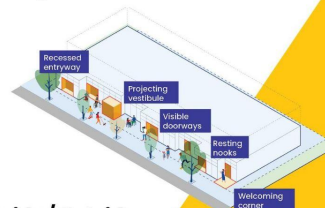
Retail Diversity



Care in Detailing



Fine-grained Storefronts



Inside / Outside



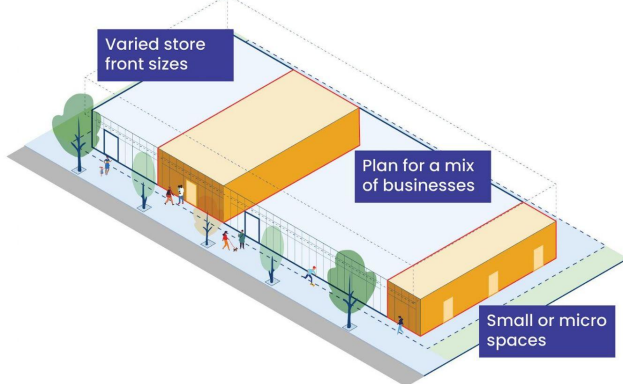
Slide 74

Cửa Tiệm

Đa dạng các cửa hàng bán lẻ, Mặt tiền cửa tiệm tinh tế

Chăm chút từng chi tiết, Bên trong / Bên ngoài

Retail Diversity



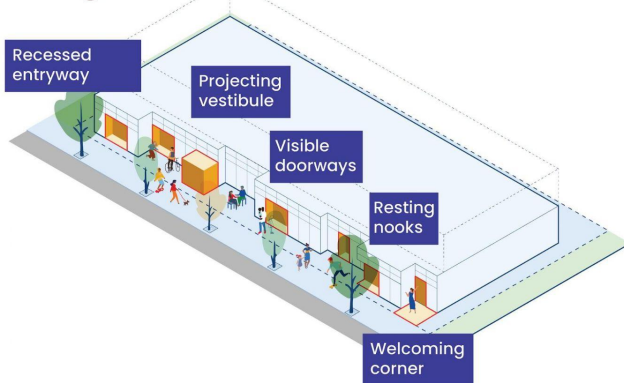
Work toward design that allows for a range of ground floor and retail uses and scales - from large footprint businesses to small businesses and incubators.

Slide 75

Đa dạng các cửa hàng bán lẻ

Khuyến khích thiết kế cho phép đa dạng mục đích sử dụng tầng trệt và cửa hàng bán lẻ và phù hợp với doanh nghiệp có quy mô khác nhau - từ doanh nghiệp cần nơi rộng lớn đến các doanh nghiệp nhỏ và doanh nghiệp mới khởi sự.

Fine-grained Storefronts



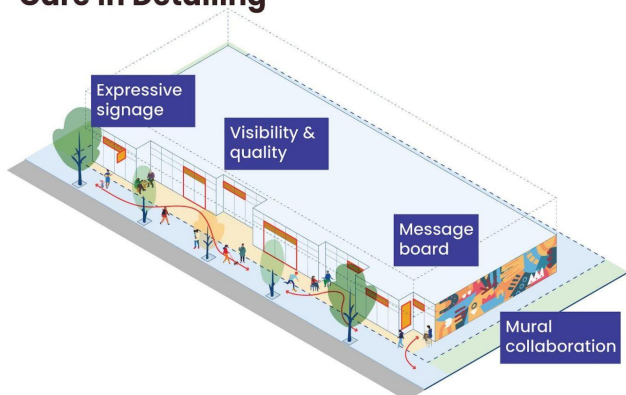
Identifying the design features that make for a great experience along a building - from elements that create visual interest to porous edges.

Slide 76

Mặt tiền cửa tiệm tinh tế

Xác định những đặc trưng thiết kế đem đến kinh nghiệm tuyệt vời dọc theo tòa nhà - từ những yếu tố tạo thích thú cho thị giác đến các gờ xấp.

Care in Detailing



Describe the specific details that provide a quality visual and physical experience, from signage and window glazing to materials and spacing.

Slide 77

Chăm chút từng chi tiết

Mô tả các chi tiết cụ thể đem đến kinh nghiệm thị giác và thể chất có phẩm chất, từ bảng hiệu và kính cửa sổ đến vật liệu và khoảng cách.

Inside / Outside



Exploring the barriers and opportunities to enlivening the sidewalk along storefronts, from spill-out cafes to sidewalk shopping.

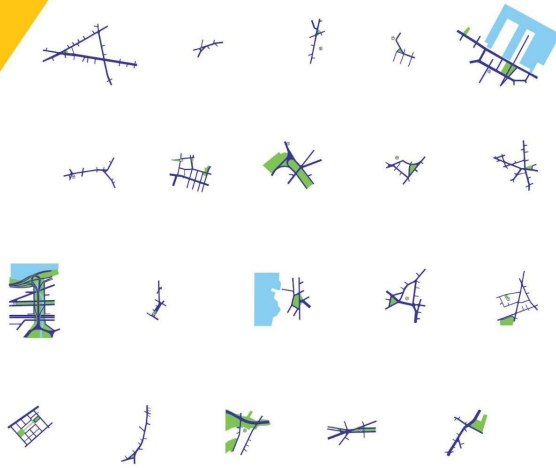
Slide 78

Bên trong / Bên ngoài

Tìm ra những khó khăn và cơ hội để làm sống lại vỉa hè dọc các mặt tiền cửa hàng, từ các quán cà phê có chỗ ngồi ngoài trời đến các cửa tiệm trên vỉa hè.

Boston Squares

Plazas de Boston
 波士頓廣場
 波士頓廣場

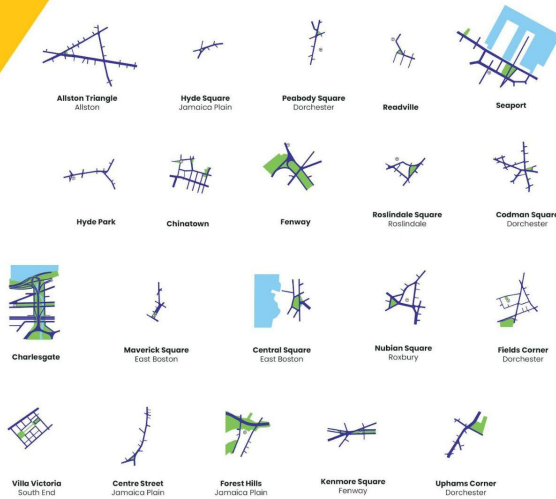


Slide 79

Boston Quảng Trường

Boston Squares

Plazas de Boston
 波士頓廣場
 波士頓廣場



Slide 80

Boston Quảng Trường

Allston



Slide 81

Allston

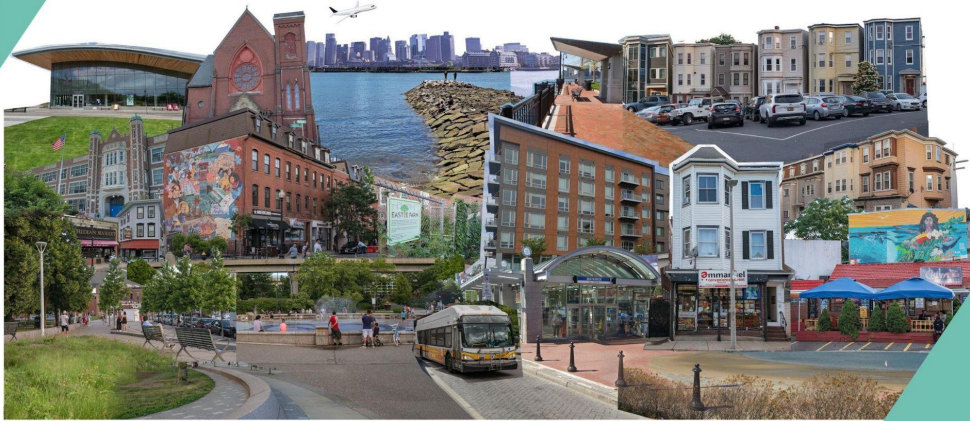
Chinatown



Slide 82

Chinatown

East Boston



Slide 83
East Boston

Upham's Corner



Slide 84
Upham's Corner

slido



What do you go to your neighborhood shops for most often?

① Click **Present with Slido** or install our [Chrome extension](#) to activate this poll while presenting.

Slide 85

What do you go to your neighborhood shops for most often?

slido



What about these collages reflect Boston to you? What do you envision for the future of square in your neighborhood?

① Click **Present with Slido** or install our [Chrome extension](#) to activate this poll while presenting.

Slide 86

What about these collages reflect Boston to you? What do you envision for the future of square in your neighborhood?



Slide 87

What's Next?

Where We're Headed

- Summarizing & digesting the input you shared tonight along with what we heard at the October Open Houses
- Refining the innovations, principles, and ideas based on your input
- Next phase: Implementation Roadmap

Got Questions/Comments? Reach out to Breeze Outlaw at breeze.outlaw@boston.gov

Slide 88

Where We're Headed

Summarizing & digesting the input you shared tonight along with what we heard at the October Open Houses

Refining the innovations, principles, and ideas based on your input

Next phase: Implementation Roadmap

Got questions / comments? Reach out to Breeze Outlaw at breeze.outlaw@boston.gov