

聯邦洪災危害 (第 25 條) 分區更新 宣講會

Rachel Elmkie, AICP
II 級分區改革規劃師

收聽口譯用的 Zoom 控制項

(EN) Look for the interpretation icon (**globe**) at the bottom of your screen and select the language you want to hear.

(Caboverdean) Djobe íkune di interpretason (**un globu**) na parti inferior di tela y selesiona bu língua ki bu kre skuta reunion.

(Kreyòl Ayisyen) Chèche ikòn entèpretasyon ki gen fòm (**glòb**) anba ekran ou an epi seleksyone lang ou vle tande a.

(Español) Busque el ícono de la interpretación (**globo**) en el borde inferior de su pantalla y seleccione el idioma en el que desea escuchar.

(Tiếng Việt) Tìm biểu tượng phiên dịch (**hình quả địa cầu**) ở phía cuối màn hình của bạn và chọn ngôn ngữ bạn muốn nghe.

(簡體中文) 查找螢幕底部的翻譯圖示 (**地球儀**) ，然後選擇您想聽到的語言。

(繁體中文) 查找螢幕底部的翻譯圖標 (**地球儀**) ，然後選擇您想聽到的語言。

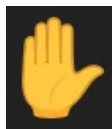


Zoom 會議資訊 + 提示

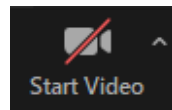
- **BPDA 將錄下會議內容並將其發佈在 BPDA 網站上。**如果您不想在會議期間被記錄，請關閉麥克風和攝像頭。
- **控制項位於您螢幕的下方。**按一下這些符號可以啟動不同的功能。
- **請使用舉手請求發言功能（如果通過電話加入會議則按 *9）然後等待取消靜音並收到發言通知後（如果通過電話加入會議則按 *6）再提問或發表意見。**



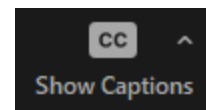
靜音/取消靜音



請舉手進入提問或提供
意見的等候佇列



打開/關閉視頻



打開說明文字

聯邦洪災危害 (第 25 條) 分區更新 宣講會

Rachel Elm kies, AICP
II 級分區改革規劃師

概述

介紹：下午 6:05 到 6:35

1. 什麼是 NFIP？我們為什麼參與？
2. 什麼是 FIRM？
3. 這次更新了什麼內容？
4. 我們為什麼做這次更新？
5. **它對我和我的房產有什麼意義？**
6. 洪災保險

問題/討論：下午 6:35 到 7:00

什麼是 NFIP ?



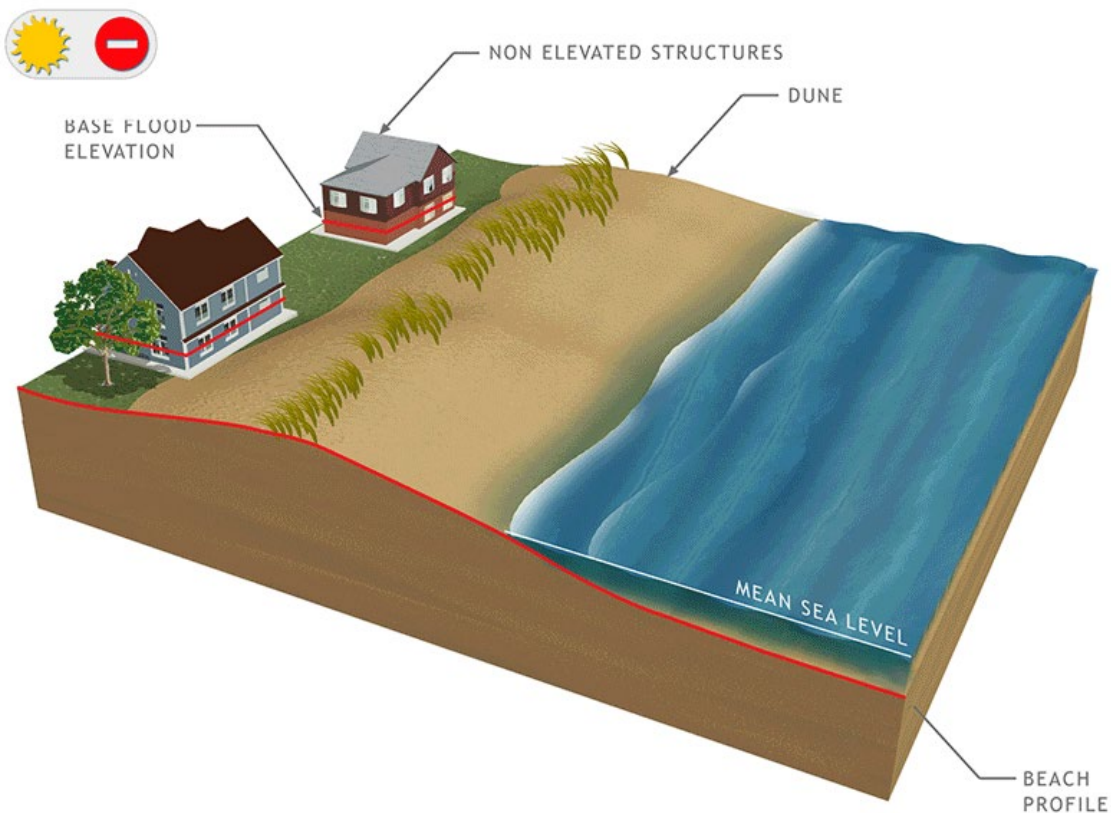
- 國家洪災保險方案 (NFIP) 是於 1968 年制訂的，幫助將洪泛區開發導致的生命和財產損失降至最低。
- 聯邦政府瞭解許多人沒有能力支付洪災保險。
- **波士頓已經是 NFIP 社區**

我們為什麼參與？

1. 能夠獲取有補貼的洪災保險
2. 能夠續保有補貼的洪災保險
3. 得到聯邦資金進行災後重建



主要術語



基本洪水水位 (BFE) :
任何一年，洪水引發的地表水位都有 1% 的幾率等於或超過該水位。高風險區的洪災保險費率圖 (FIRM) 上顯示了 BFE。



Find address or place

Beimont

Chelsea

Winthrop

Logan International Airport

Cambridge

Boston

Waltham

Watertown

aban

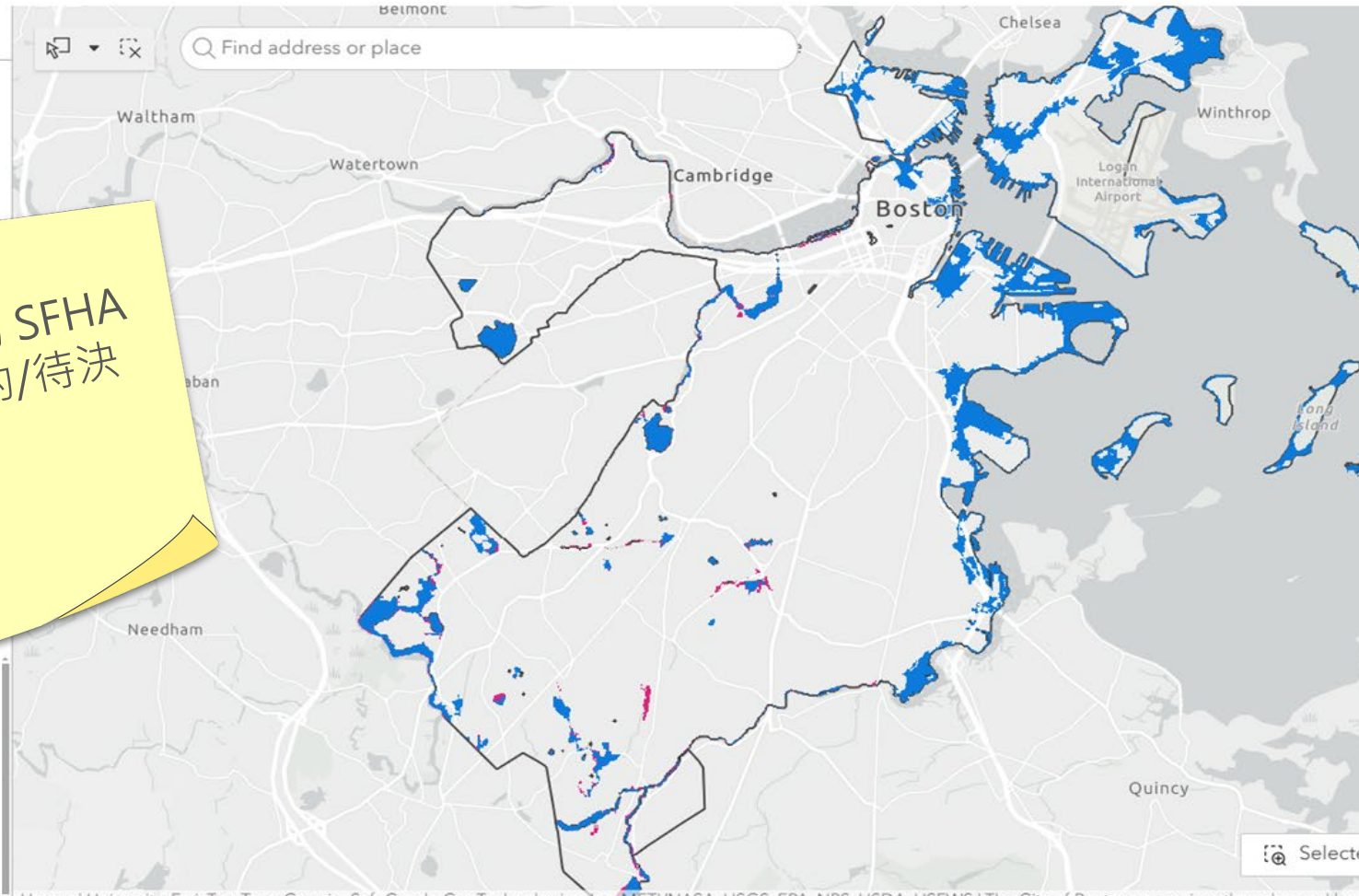
Long Island

Needham

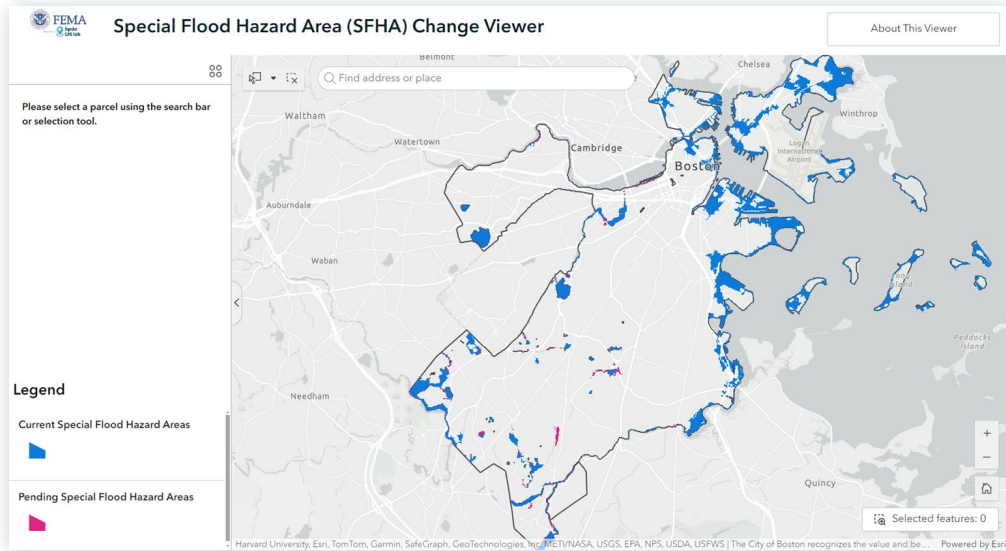
Quincy

Select

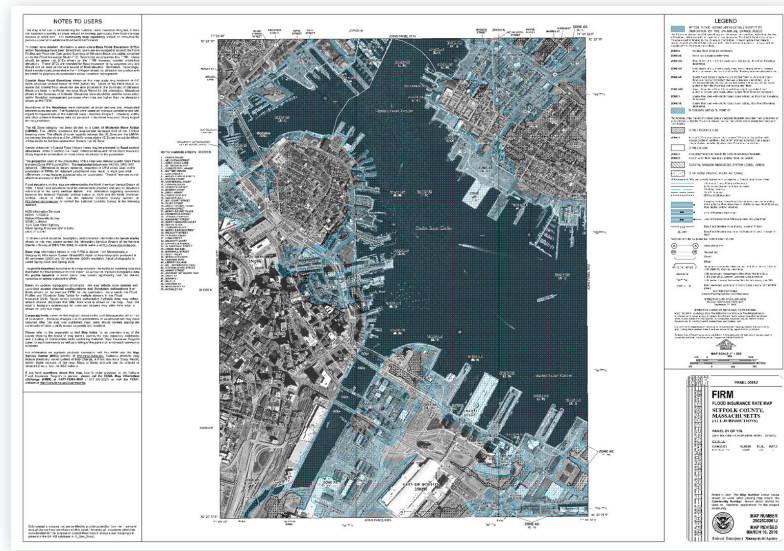
藍色：目前的 SFHA
粉紅色：新的/待決
的 SFHA



SFHA 變更檢視器



BPDA 的 SFHA Change Viewer 更易於使用，您可以用它搜索您的位址是否受到這次 FEMA 更新的影響。



FEMA 的 FIRM 提供了大量細節，根據您自身的體驗查看可能會感到費解。

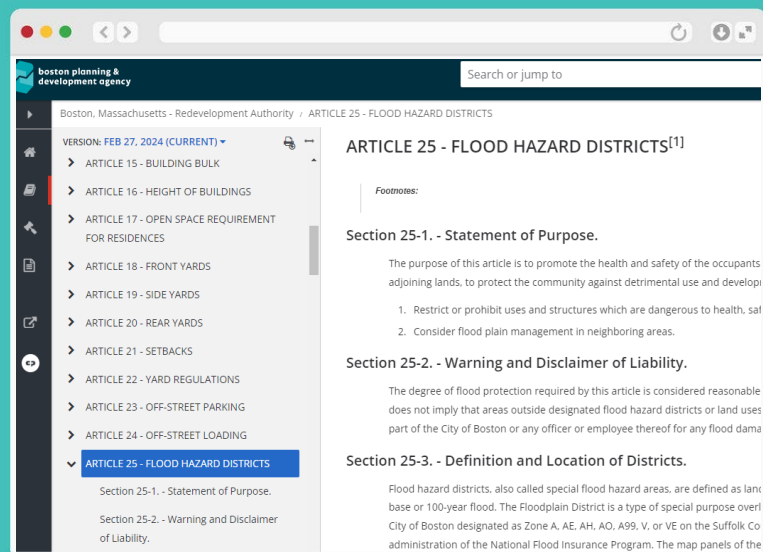
這次更新了什麼內容？

這次更新保障繼續遵守聯合法規，繼續借助波士頓 NFIP 社區的身份受益。

圖像：[Caught in Dot](#)

第 25 條目前有何作用？

規範特殊洪災危害區（高危險區）中洪泛區的房產開發；
制訂規劃來保護其中或周邊社區居民的生命和財產安全





分區文字變更 (第 25 條)

用新 SFHA 更新的分區地圖

它對我的房產有什麼意義？

大規模翻新：

- 建築法規規定有重大改進（至少是建築評估價值的 50%）的建築物必須符合當前州的建築法規防洪施工標準。
- 對於已經位於或遷入 SFHA 的房產，這意味著重大的改進、新的地基或重大地基維修，以及新的建築/結構必須升高，以遵守州建築法規中的標高要求。
- 請注意，**州建築法規已經在 SFHA 中施用這一要求** - 現在它變為也適用新遷入 SFHA 的房產。

它對我的房產有什麼意義？

洪災保險：

- 如果您住在 SFHA 中或已遷入 SFHA，放款方可能**要求您購買洪災保險**。房產主的房產如果有任何聯邦投資（大部分是住房抵押貸款），則必須購買放款方要求的洪災保險，除非他們收到 FEMA 發來的地圖變更函，指出他們不在洪泛區內。
- **在 SFHA 之中**：無論是否有按揭貸款，如果房產收到過聯邦洪災貸款（減災撥款或災難補助），可能就會被要求購買洪災保險。

還有其他您房產特定的問題？

1. 聯繫您所在地區的 NFIP 聯絡員

聯繫您所在地區的 NFIP 聯絡員：

Patricia Lorizio，地區支援聯絡員 | 地區 1 | NFIP

(571) 419-2717 或

Patricia.Lorizio@associates.fema.dhs.gov

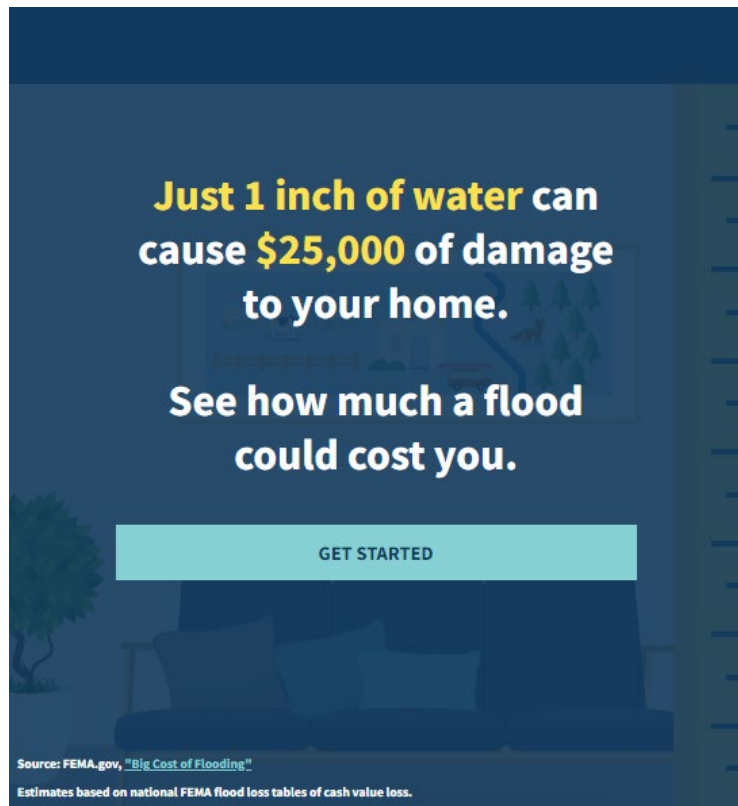
1. FEMA 列出的某個保險機構 - [FloodSmart.gov/flood-insurance-provider](https://www.floodsmart.gov/flood-insurance-provider)
2. 撥打 NFIP 的電話 877-336-2627

洪災保險

房主保險不包括洪災造成的損壞

承租人和企業主也能從中受益

對於位於 SFHA 的建築物，在 30 年的按揭期限內出現年度 1% 幾率類型洪水的概率為 26%



Just 1 inch of water can cause \$25,000 of damage to your home.

See how much a flood could cost you.

[GET STARTED](#)

Source: FEMA.gov, "[Big Cost of Flooding](#)"

Estimates based on national FEMA flood loss tables of cash value loss.

The infographic features a dark blue background with a faint illustration of a living room with a sofa and a tree. The text is centered and uses a mix of white and yellow colors for emphasis.

What's Next?

4月20日 — 發佈文字修正草案 (已經有地圖更改)

5月16日 — 向 BPDA 委員會提交地圖和文字修正

6月5日 — 向分區委員會提交地圖和文字修正

7月3日 — 新文字和地圖修正的生效日期

Conversation & Questions

聊天中分享的有用链接

FEMA 洪災保險費用計算器

<https://www.floodsmart.gov/cost-flooding>

承租人洪災保險資訊：

<https://agents.floodsmart.gov/flood-insurance-renters>

NFIP 地圖變更和洪災保險：房主須知手冊

<https://agents.floodsmart.gov/resource-library/nfip-map-changes-and-flood-insurance-what-property-owners-need-know-brochure>

特殊洪災危害區變更檢視器地圖：

<https://experience.arcgis.com/experience/8c985c6f61574e398ce26b080db3ac6a>

FEMA 地圖服務中心 (FIRM 資訊源)：

<https://msc.fema.gov/portal/home>

聊天中分享的有用連結

企業主洪災保險資訊：

<https://agents.floodsmart.gov/articles/ins-and-outs-nfip-commercial-coverage>

FEMA 地圖變更函：

<https://www.fema.gov/flood-maps/change-your-flood-zone/loma-lomr-f>

抗洪災損壞建築材料：

https://www.fema.gov/sites/default/files/2020-07/fema_tb_2_flood_damage-resistant_materials_requirements.pdf